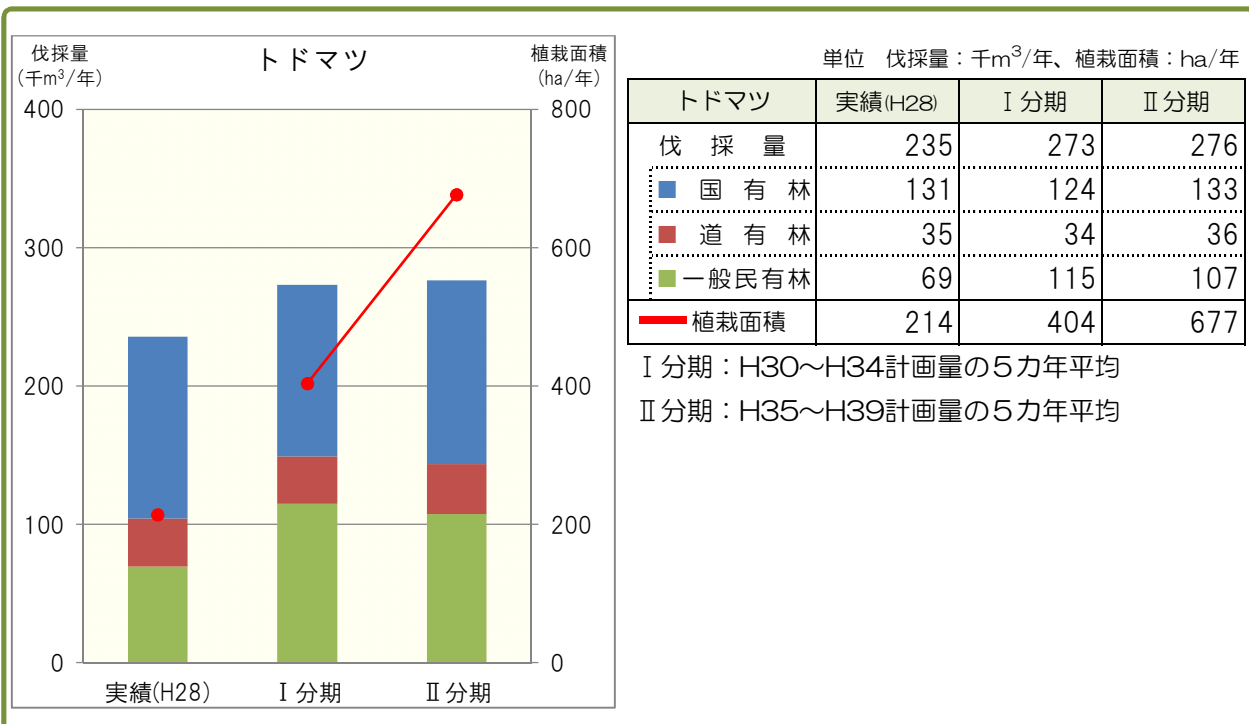
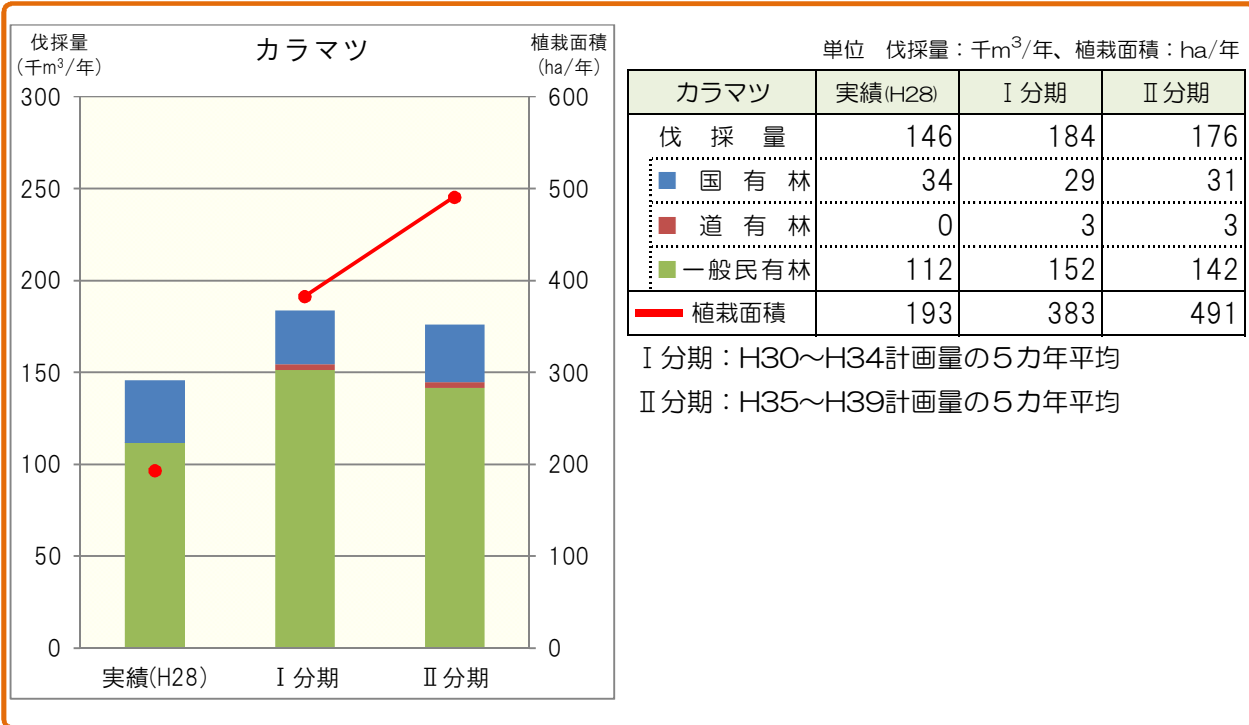


【石狩空知森林計画区】

① 分期別伐採計画量と植栽計画面積

『分期別伐採計画量・植栽計画面積』は、地域森林計画等策定時の資源量や伐採傾向、標準的な施業方法に基づき算出していることから、その後の社会情勢（事業予算や木材需要の動向など）により変動することがあります。

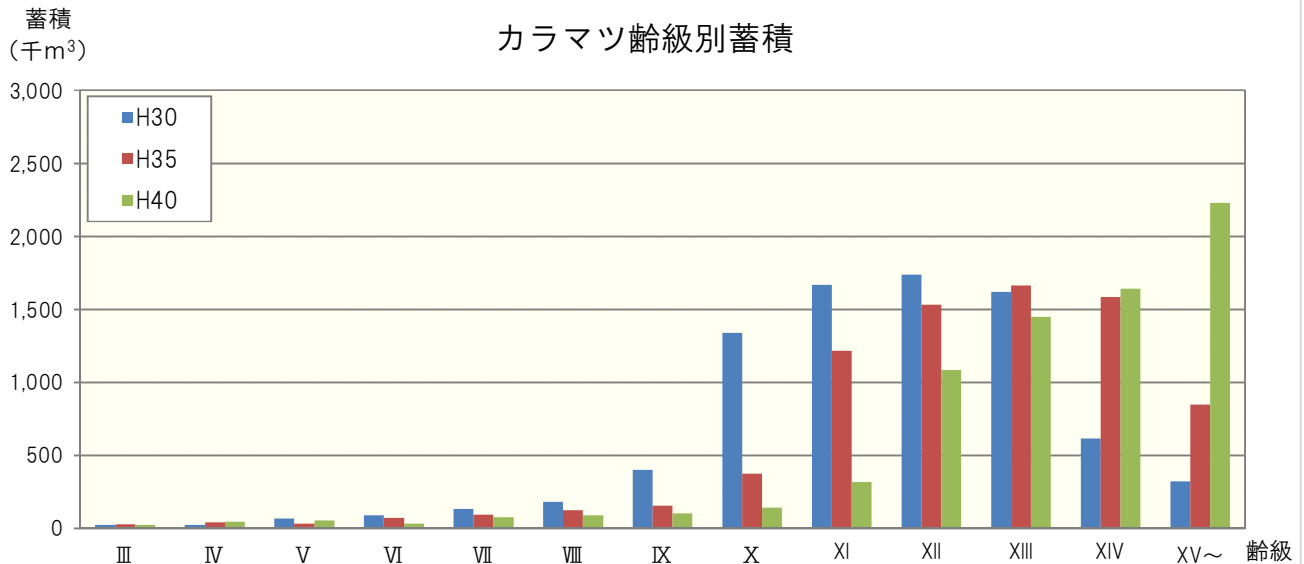
なお、地域森林計画等における計画量は樹種別内訳を示していないことから、現況資源の樹種別蓄積比率により按分しています。



② 齢級別蓄積シミュレーション

【石狩空知森林計画区】

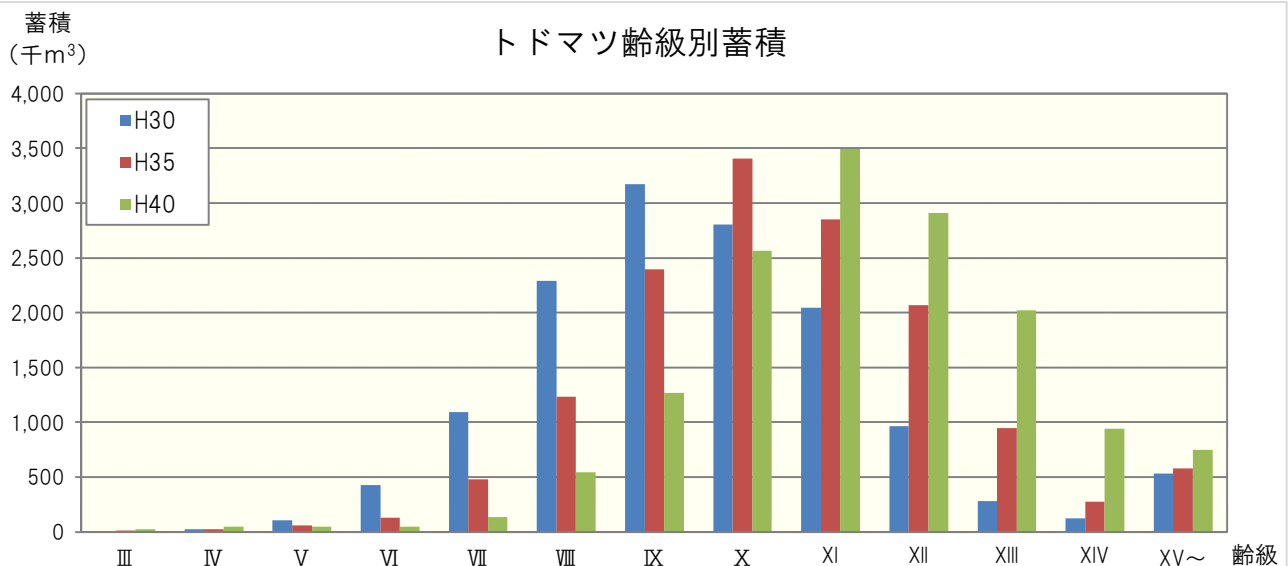
『齢級別蓄積シミュレーション』は、現況と5年前の資源量や伐採実績を元に推測しているため、今後の社会情勢（事業予算や木材需要の動向など）により変動することがあります。



※ I～II 齢級については蓄積のカウントを行っていない

単位 蓄積: 千 m^3

	合計	III	IV	V	VI	VII	VIII	IX	X	XI	XII	XIII	XIV	XV
H30	8,251	28	26	71	93	134	183	403	1,341	1,668	1,740	1,623	617	324
H35	7,791	29	42	35	76	98	128	156	377	1,216	1,533	1,664	1,585	852
H40	7,320	27	47	57	37	80	93	103	144	319	1,085	1,452	1,644	2,232



※ I～II 齢級については蓄積のカウントを行っていない

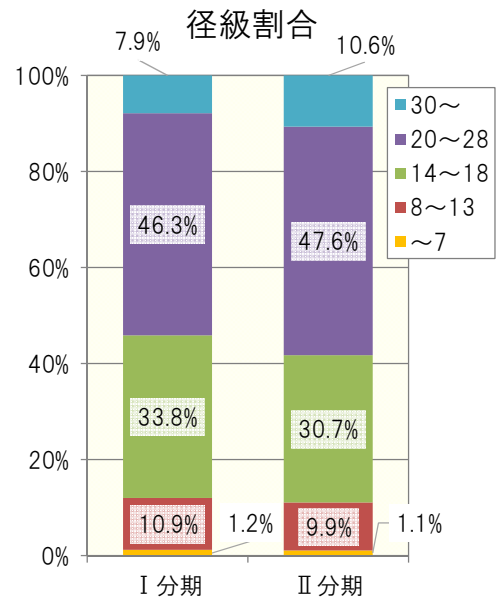
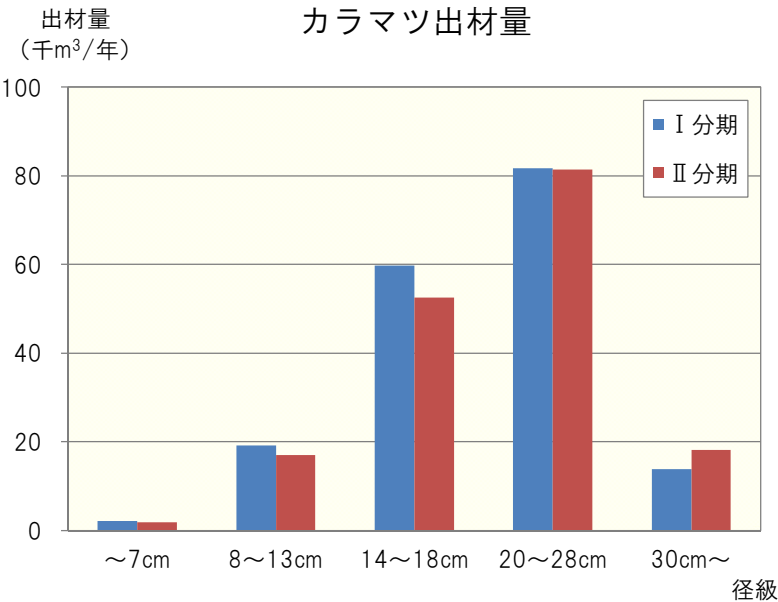
単位 蓄積: 千 m^3

	合計	III	IV	V	VI	VII	VIII	IX	X	XI	XII	XIII	XIV	XV
H30	13,907	7	28	108	429	1,094	2,296	3,175	2,808	2,048	969	284	126	535
H35	14,497	17	29	59	132	481	1,236	2,401	3,408	2,853	2,071	949	278	583
H40	14,817	25	49	52	50	136	544	1,270	2,565	3,495	2,910	2,027	943	751

③径級別出材量シミュレーション

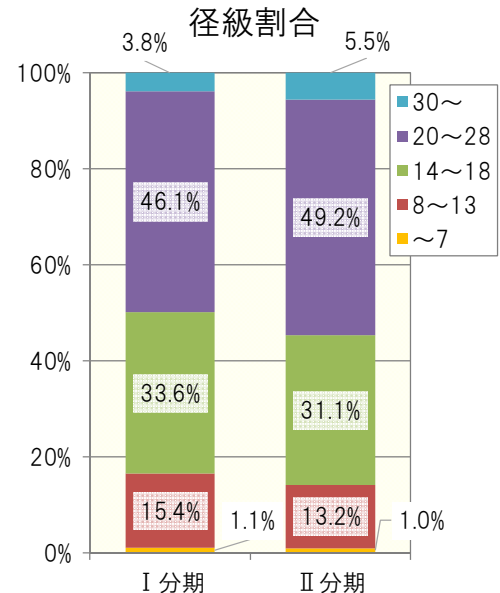
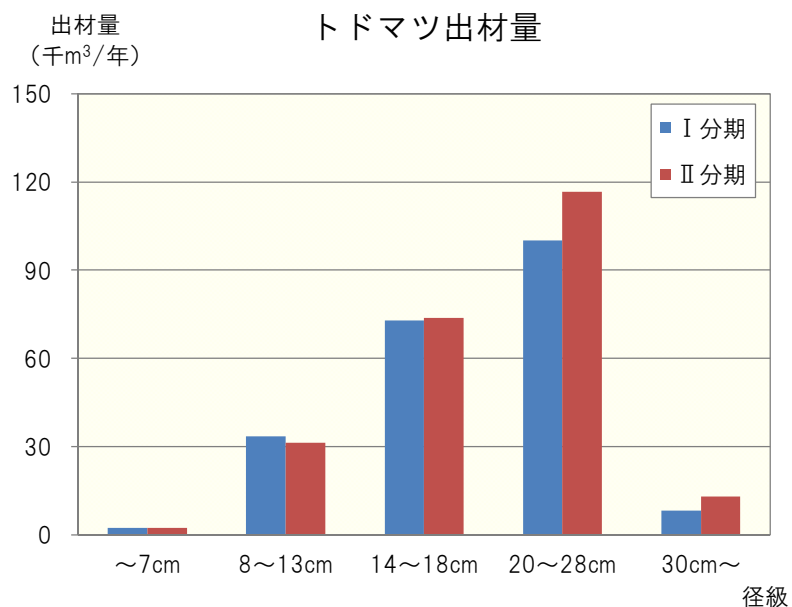
【石狩空知森林計画区】

『径級別出材量シミュレーション』は、現況と5年前の資源量や搬出実績を元に推測しているため、今後の社会情勢（事業予算や木材需要の動向など）により変動することがあります。
また、出材量とは製材工場等に供給される原木の量で一般材とパルプ材の両方を含みます。



単位 材積：千m³/年

	~7cm	8~13cm	14~18cm	20~28cm	30cm~	合計
I 分期	2.1	19.2	59.7	81.7	13.9	176.6
II 分期	1.9	17.0	52.6	81.5	18.2	171.2



単位 材積：千m³/年

	~7cm	8~13cm	14~18cm	20~28cm	30cm~	合計
I 分期	2.5	33.5	73.0	100.2	8.3	217.5
II 分期	2.4	31.3	73.8	116.7	13.1	237.3