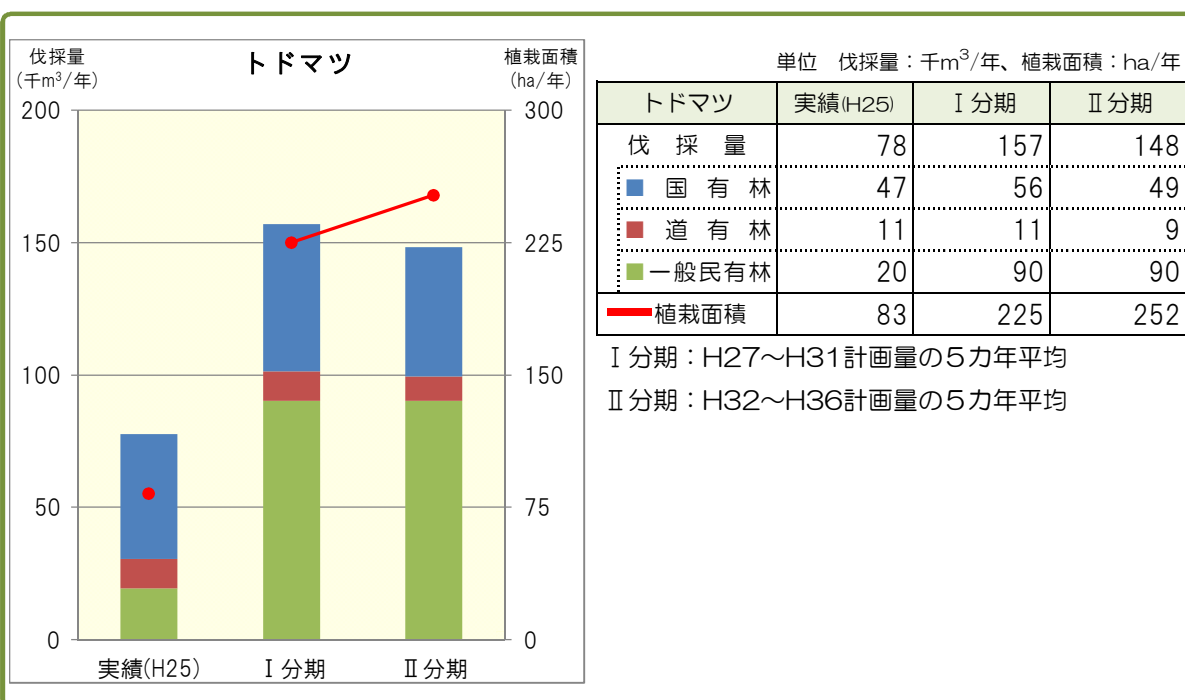
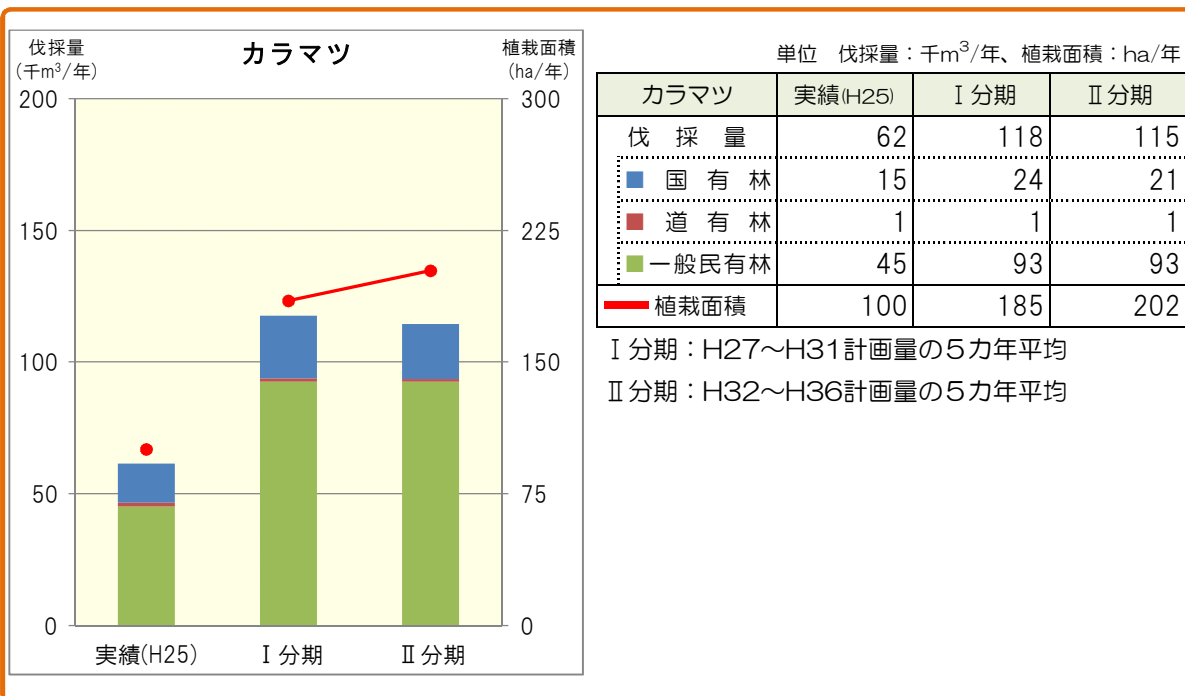


【日高森林計画区】

① 分期別伐採計画量と植栽計画面積

『分期別伐採計画量・植栽計画面積』は、地域森林計画等策定時の資源量や伐採傾向、標準的な施業方法に基づき算出していることから、その後の社会情勢（事業予算や木材需要の動向など）により変動することがあります。

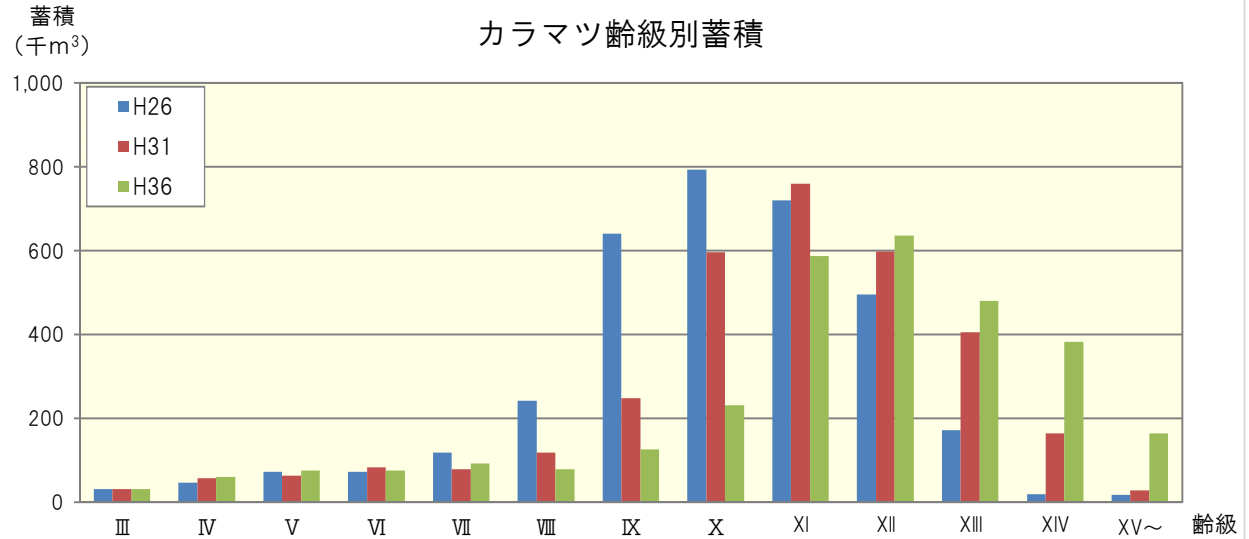
なお、地域森林計画等における計画量は樹種別内訳を示していないことから、現況資源の樹種別蓄積比率により按分しています。



② 齢級別蓄積シミュレーション

【日高森林計画区】

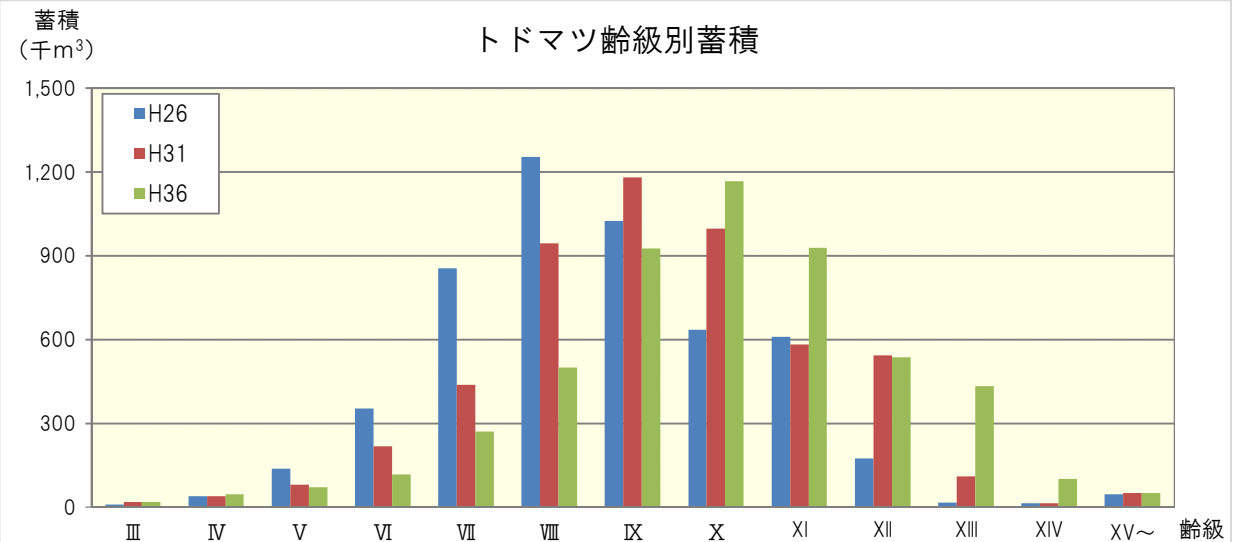
『齢級別蓄積シミュレーション』は、現況と5年前の資源量や伐採実績を元に推測しているため、今後の社会情勢（事業予算や木材需要の動向など）により変動することがあります。



※ I～II 齢級については蓄積のカウントを行っていない

単位 蓄積：千m³

	合計	III	IV	V	VI	VII	VIII	IX	X	XI	XII	XIII	XIV	XV~
H26	3,431	31	46	71	72	118	241	640	793	719	495	171	18	16
H31	3,224	31	57	63	82	78	118	248	595	759	597	405	164	27
H36	3,011	31	60	75	75	91	78	125	230	586	636	479	382	163



※ I～II 齢級については蓄積のカウントを行っていない

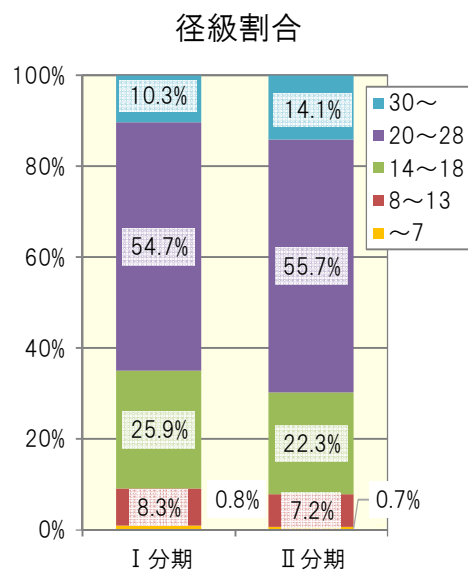
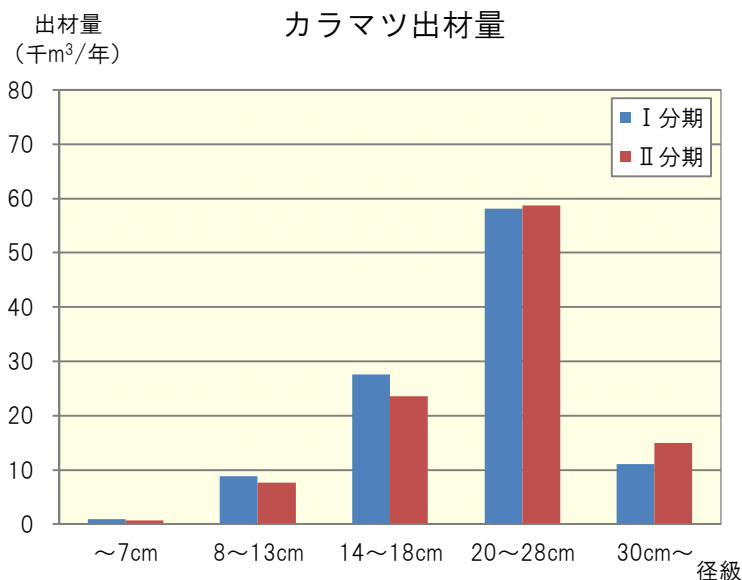
単位 蓄積：千m³

	合計	III	IV	V	VI	VII	VIII	IX	X	XI	XII	XIII	XIV	XV~
H26	5,151	8	37	136	353	853	1,252	1,024	633	608	174	15	13	45
H31	5,202	18	38	80	217	437	944	1,178	995	581	543	110	12	49
H36	5,152	18	46	70	117	269	498	924	1,166	926	536	432	100	50

③径級別出材量シミュレーション

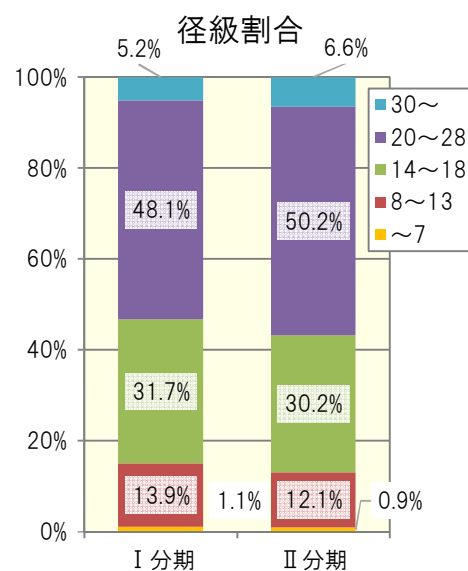
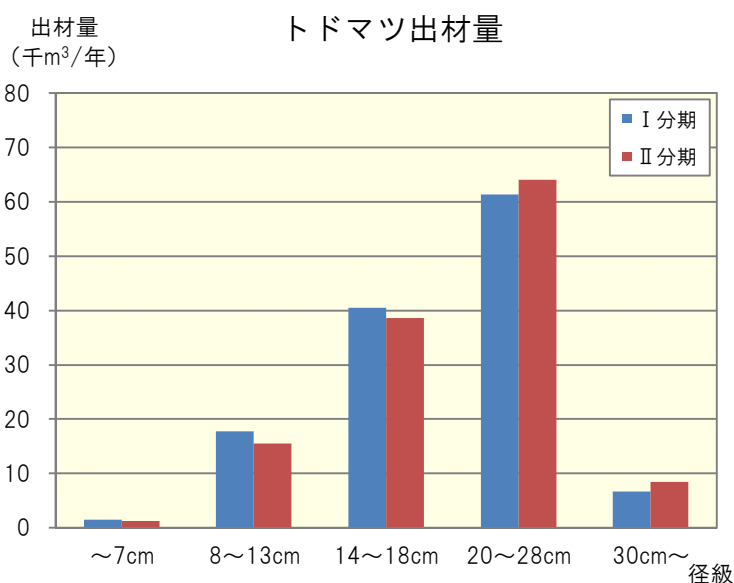
【日高森林計画区】

『径級別出材量シミュレーション』は、現況と5年前の資源量や搬出実績を元に推測しているため、今後の社会情勢（事業予算や木材需要の動向など）により変動することがあります。
また、出材量とは製材工場等に供給される原木の量で一般材とパルプ材の両方を含みます。



単位 材積：千m³/年

	~7cm	8~13cm	14~18cm	20~28cm	30cm~	合計
I 分期	0.9	8.8	27.5	58.1	11.0	106.3
II 分期	0.7	7.6	23.5	58.7	14.9	105.4



単位 材積：千m³/年

	~7cm	8~13cm	14~18cm	20~28cm	30cm~	合計
I 分期	1.4	17.7	40.4	61.3	6.6	127.4
II 分期	1.2	15.4	38.5	64.0	8.4	127.5