

# 取組事例 町の産業を担う次世代へ安定した雇用を創出し、これを支える人材を育て活かす

(別海町)

別海町では、町の主要な産業である酪農業等の担い手を確保・育成するため、多様な取組を図りながら、着実な経営の支援を行っているほか、地域で活躍する人材を地域で育成するため、北海道別海高等学校の生徒数の確保を図り、町外への転出の初期段階を防ぎ、将来の人口流出に歯止めをかける取組を推進している。

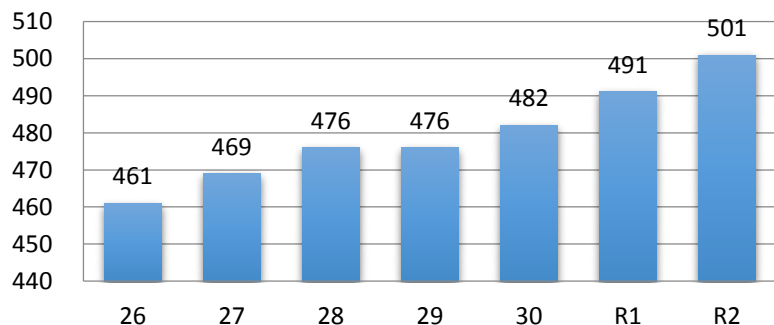
## 関連数値目標・KPI

重要業績評価指標 (KPI)	実績 (R2)	目標値 (R6)	進捗率 (%)
新規就農者数(戸)(期間累計)	3	15	20
北海道別海高等学校 普通科の間口確保(学級)	3	3	100

## 取組の推進体制

町、別海高等学校、別海町酪農研修牧場、各農業協同組合、農業委員会、農業改良普及センター等から構成(オブザーバー参画を含む。)される「別海町担い手支援協議会」や「別海町酪農後継者を育てる会」を設立し、適切な役割分担の下、各構成員等が実施する事業と連携しながら、取組を効果的に推進。

## 別海町における生乳生産量の推移



生乳生産量は増加傾向で推移し、R2年度は50万トン突破

## 取組事例

次代を担う新規就農者と若者人材の育成・支援

### 担い手プロジェクト事業

#### ○主な取組

酪農体験やSNS等を利用して本町の酪農を広く周知するとともに、求人イベントへの出展や農業系学校の訪問、新規就農予定者の支援活動を実施。



#### ○主な成果

別海町酪農研修牧場の研修生確保に向けた活動を中心とした取組により、R2年度は3戸の新規就農を実現。

### 地域人材を担う別海高等学校の魅力ある学校づくり

#### ○主な取組

- ・ バス通学費の全額助成
- ・ 寄宿施設等の利用費助成(保護者助成)、設置者助成(空室助成)
- ・ 進学対策支援 eラーニング受講補助
- ・ 海外派遣事業補助(酪農先進地への研修・視察補助)
- ・ 部活動外部指導者派遣事業

#### ○主な成果

普通科学級数が2学級から3学級に増加(H28年度)。その後も3学級を確保。

