

# 因红砖厅舍将进行维修改造

## 自2019年10月1日起闭馆

### 红砖厅舍维修改造工程

北海道厅旧本厅舍（红砖厅舍），作为国家指定的重要文物，是代表北海道的历史建筑物，但自昭和43年（1968年）的修复工程以来已经历50年，各处老化严重。

以2018年（平成30年）的北海道命名150周年为契机，为了保存好从先人继承下来的宝贵财产“红砖厅舍”的历史价值，并传递给下一代，须进行大规模维修改造。



### 维修改造概要

进行保存修理，抗震及无障碍化改造。

### 日 程 表

令和元年(2019年)	开始施工
令和四年(2022年)	竣工



### 【关于红砖厅舍维修改造工程的咨询】

北海道 总务部 总务课 设施管理组(电子邮件: [somu.somu40@pref.hokkaido.lg.jp](mailto:somu.somu40@pref.hokkaido.lg.jp))

# 改装工程的介绍

北海道厅旧本厅舍被国家指定为重要文化遗产，是北海道代表性的历史建筑物。每年吸引60多万的国内外游客到访，是北海道数一数二的观光景点。近年来，由于建筑物内外的腐朽化逐渐严重，政府决定对其进行包括提高耐震性在内的改装。并将其定位为北海道文化及观光信息的基础传播设施，对馆内的展示方式和有效利用方法进行全面改善以提高红砖厅舍的魅力。

此外，关于红砖厅舍的象征物“八角塔”，将探讨利用其屋顶平台的景观开展体验类型的活动。

## 红砖厅舍的改装简介

### 由现在的行政厅舍改装为公共设施！

致力于“红砖厅舍的保存·公开”与“开展作为历史文化·观光信息的基础传播设施的有效利用”。

#### 概念

男女老少皆可欢娱的场所  
与北海道各地互相连携的场所  
把北海道品牌展现给世界的场所

开设活动·饮食区域！  
并力求充实展示内容。

# 2F

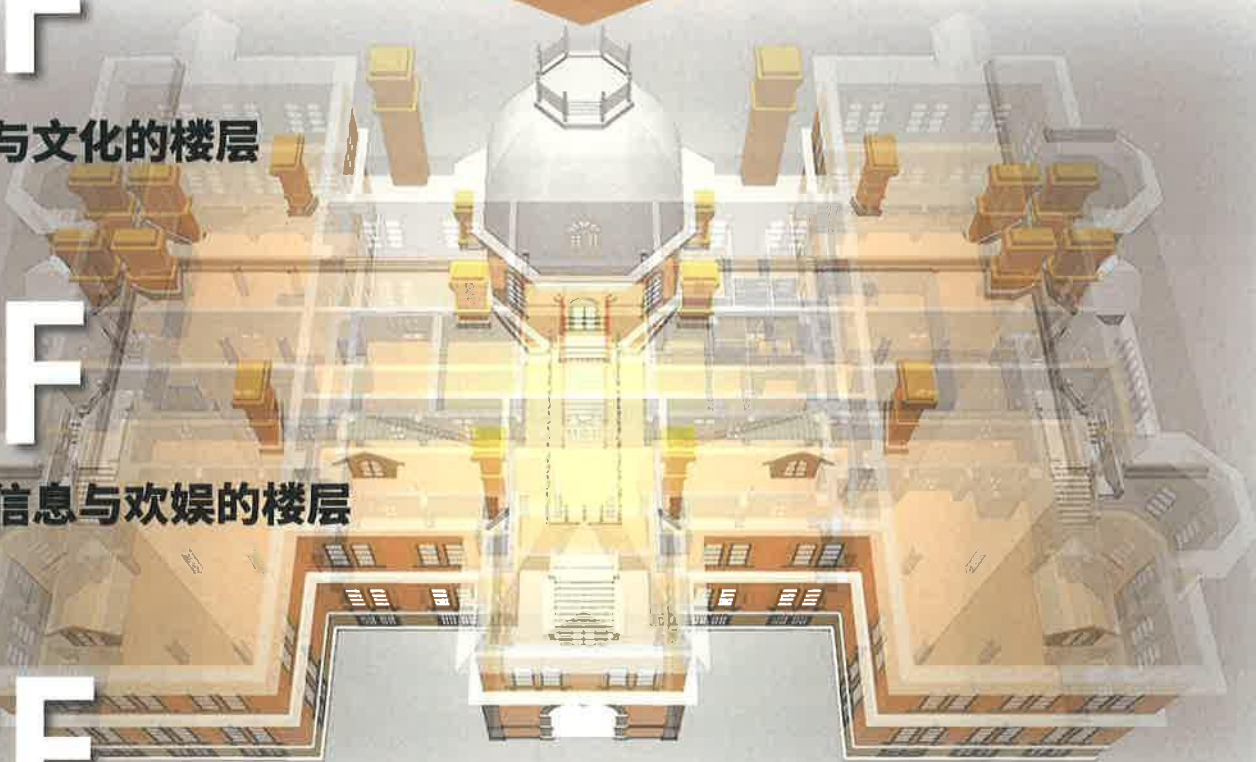
历史与文化的楼层

# 1F

地域信息与欢娱的楼层

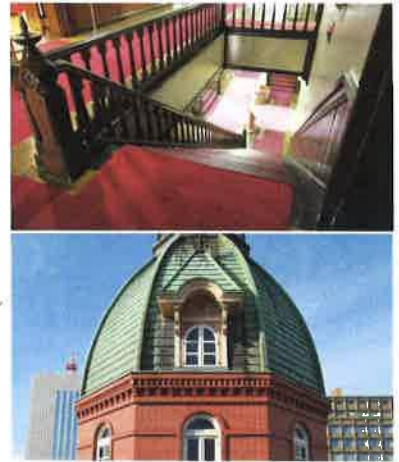
# BF

创作与交流的楼层



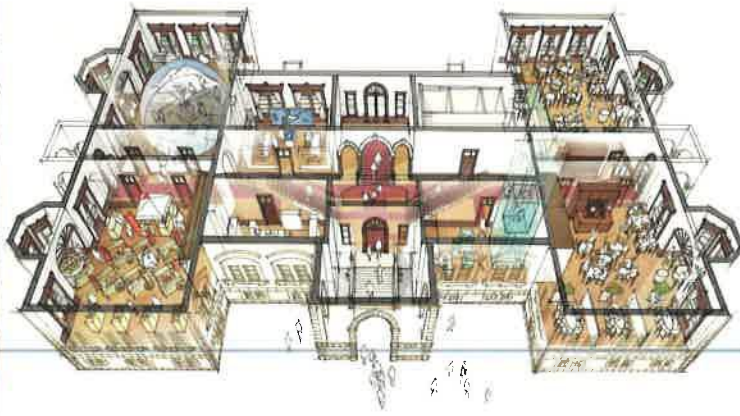
## 2层 历史与文化的楼层

2层设定为“历史与文化的楼层”，将展示作为重要文化遗产的红砖厅舍的价值以及北海道历史文化、自然风光的魅力。此外，还将利用二楼的景观设置多功能多用途的活动区域。



## 1层 地域信息和欢娱的楼层

1层设定为“地域信息和欢娱的楼层”，作为厅舍的导入部分，除了传播北海道各地的观光信息以外，还设有销售地区特产的店铺，以及能够感受北海道饮食文化的饮食区域。欢娱的同时将带给您难以忘怀的“北海道体验”。



## 地下层 创作与交流的楼层

地下层设定为“创作与交流的楼层”，我们将继承红砖厅舍建成时的开拓精神，开展各种创作活动、官民、企业间的意见交流以及支援对地区振兴有贡献的创业等，为建设未来北海道的道民们提供一个交流活动的场所。

