

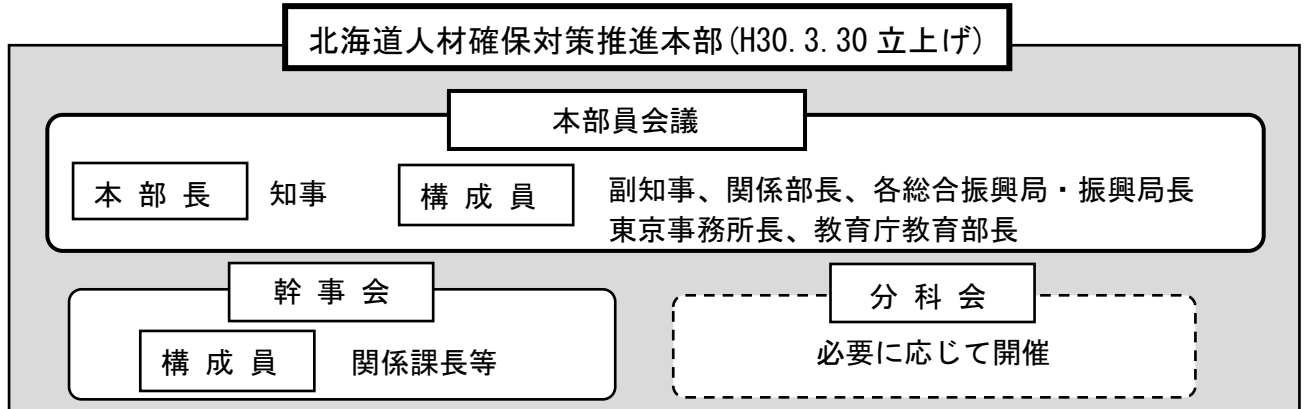
人材確保対策の推進について

1 推進体制

本道は全国を上回るペースで人口減少や少子高齢化が進行し、将来にわたり生産年齢人口の減少が見込まれ、人手不足の一層の深刻化による地域産業の停滞が懸念されている中、力強い本道経済の構築に向けて、経済活動を支える人材の確保が重要な課題。

このため、関係部局の連携により効果的に施策を推進する体制を整備し、働き方改革も含め、喫緊の対応が必要な人材確保対策を総合的に展開する。

【推進本部体制図】



2 取組方針

- ・重要な課題である人材確保に向けて、関係部局が施策を推進
- ・関係部局における施策の推進にあたり、推進本部において総合調整を行い、関係部局の連携により、効果的に推進する体制を整備
- ・庁内はもとより、国、業界団体等とも連携し、取組を推進

【推進体系図】

