

**北海道** における

**緊急事態宣言**

# 過去最多の感染者

5/13 712人

# 当たり前に受けていた医療

交通事故での怪我や  
救命救急等が受けられず  
救える命が救えなくなる

令和3年5月15日

北海道

医療非常事態宣言

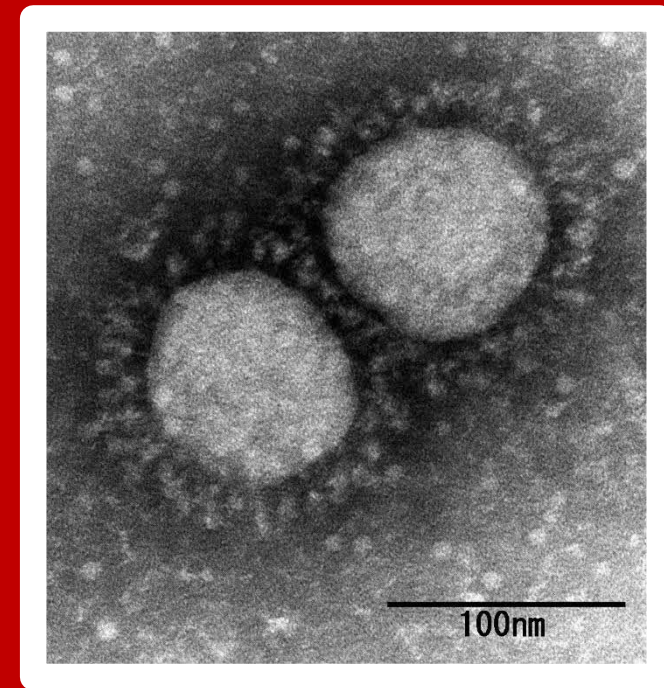
# 変異株のまん延

全国的にほぼ例外なく

90%以上が**変異株**

# 変異株

従来株から性質が  
変化した可能性



国立感染症研究所提供

# 変異株の脅威

従来株より**感染しやすい**ほか、

診察時に**肺炎以上を**  
有する**リスクが1.4倍**

# 感染者の体験

- 発熱、咳
- 翌日、宿泊療養施設へ
- 2日後、救急搬送、  
肺炎で呼吸苦、酸素吸入



**GW期間中**

**感染  
事例**

- **札幌市内で飲食した若者2人の感染を確認**
- **1家族と友人複数に感染**
- **その友人家族にも感染拡大**

# 退院や療養後も

- 発症から**60日**経過後も  
嗅覚障害(19.4%) 呼吸困難(17.5%)  
倦怠感(15.9%) など
- **24%**に脱毛が見られた

# 当たり前に受けていた医療

交通事故での怪我や  
救命救急等が受けられず  
救える命が救えなくなる

医療崩壊を**防ぎ**、

大切な方やご自身を**守る**

**最大の対策**

人と人との

**接触**

**徹底的**

に

**抑える**

A map of Japan is shown with a green overlay. The text "全道で徹底する" is written across the map in a large, bold font. The characters "全道" and "する" are red, while "で徹底" are black. The text is contained within a white rectangular box with a black border.

**全道**で**徹底**する

**北海道** における

**緊急事態宣言**

**5/16日 ~ 31月**

# できる限り

# 外出 を 控える

※通院や買物、出勤、運動など、生活や健康の維持のため必要なものを除き、外出を控えてください

※必要な外出や移動でも、混雑する場所や時間を避けてください



特に週末の

外出を控える

**外出** しても

**午後8時** まで

# 勤務の抑制

事業継続に必要な場合を除き

**勤務時間**

午後**8時**まで

# 飲食店等の時短

**酒類提供**

16日  
から

午前**11時**から午後**7時**まで

**営業時間**

午前**5時**から午後**8時**まで

※ご協力いただいた事業者の皆様には**支援金を支給**(国の基準を基に調整中)  
中小企業:1日あたり売上高に応じて2.5万円~7.5万円 大企業:1日あたり売上高の減少額に応じて最大20万円

※札幌市をはじめ石狩管内、小樽市、旭川市は別に特定の対策

# 全国47都道府県で 県外への移動自粛要請

## 緊急事態 措置(9)

東京都  
愛知県  
京都府  
大阪府  
兵庫県  
福岡県

## まん延防止等重点措置 (10)

埼玉県 三重県 群馬県  
千葉県 愛媛県 石川県  
神奈川県 沖縄県 熊本県  
岐阜県

## 北海道

(~5/15  
まん延防止等  
重点措置)

岡山県 (5/16~)

広島県 (5/16~)

県外(緊急事態宣言  
の対象地域等)への  
移動自粛要請  
(28)

# 全国で感染が急拡大

移動・往来が減らなければ  
減少に転じさせるのは困難

▶ **できる限り**

**都道府県間** の **移動**、

**緊急事態措置区域** との

**往来** は **厳に控える**

A map of Hokkaido, Japan, is shown in the background. The map is colored in shades of green. A large white rectangular box with a black border is centered over the map. Inside this box, the text "本道の広域性" is written in black, and "地域限定の対策" is written in red. The text is arranged in two lines, with "本道の広域性" on the top line and "地域限定の対策" on the bottom line.

**本道の広域性**  
**地域限定の対策**



# 都道府県の面積比較

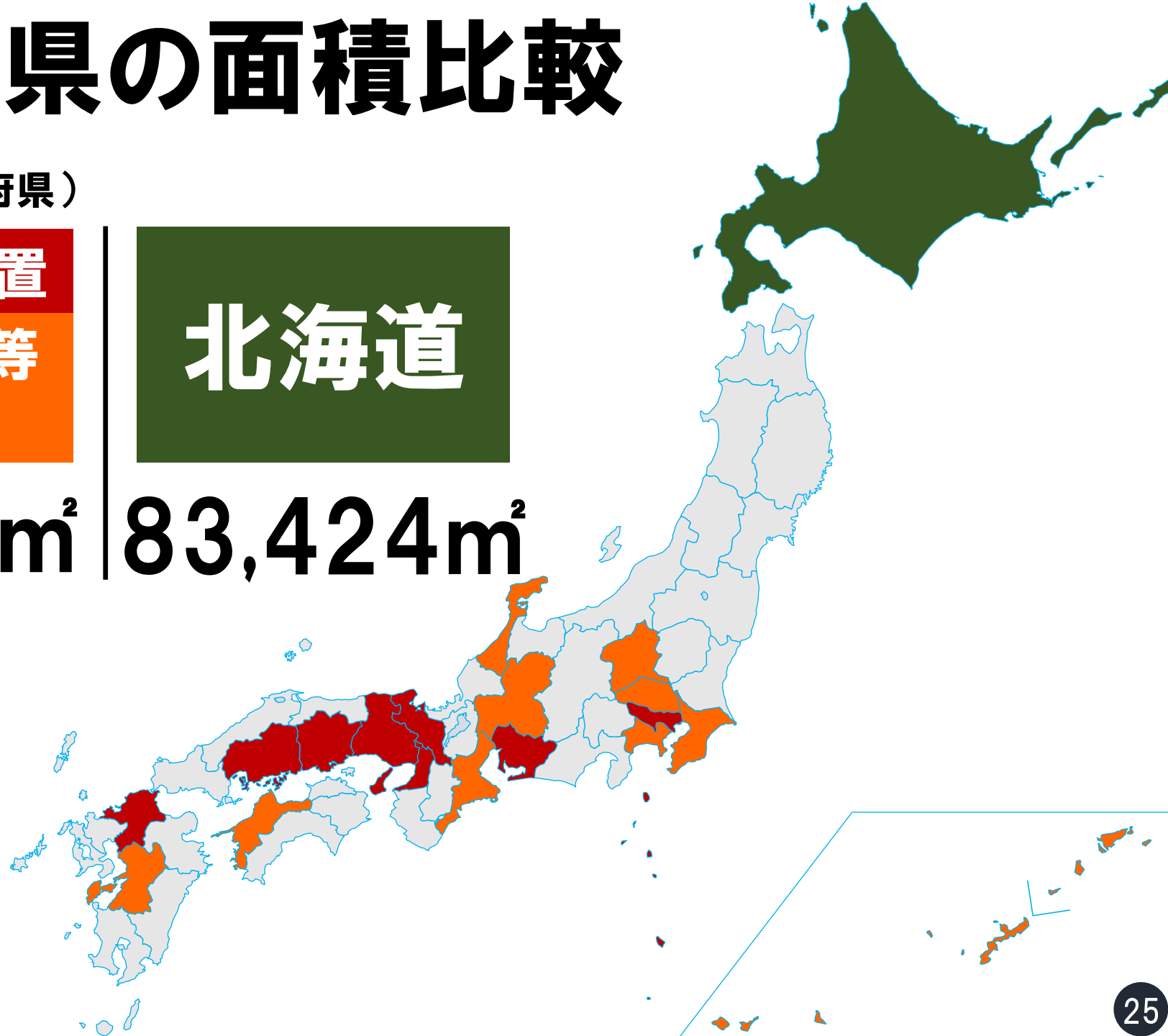
(北海道除く18都府県)

緊急事態措置

まん延防止等  
重点措置

北海道

96,544m<sup>2</sup> | 83,424m<sup>2</sup>



# 石狩管内・小樽市

札幌市への通勤・通学  
など往来が活発

# 旭川市

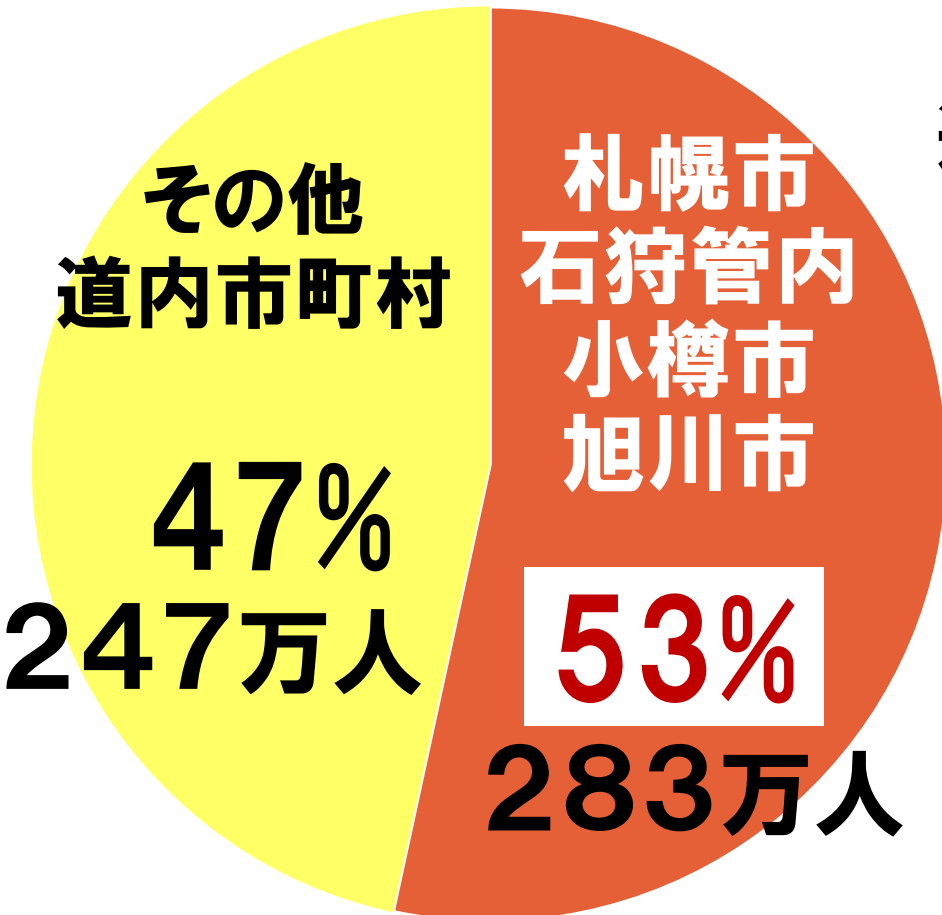
本道第2の都市

道北の社会経済の中心

# 感染者数等の割合

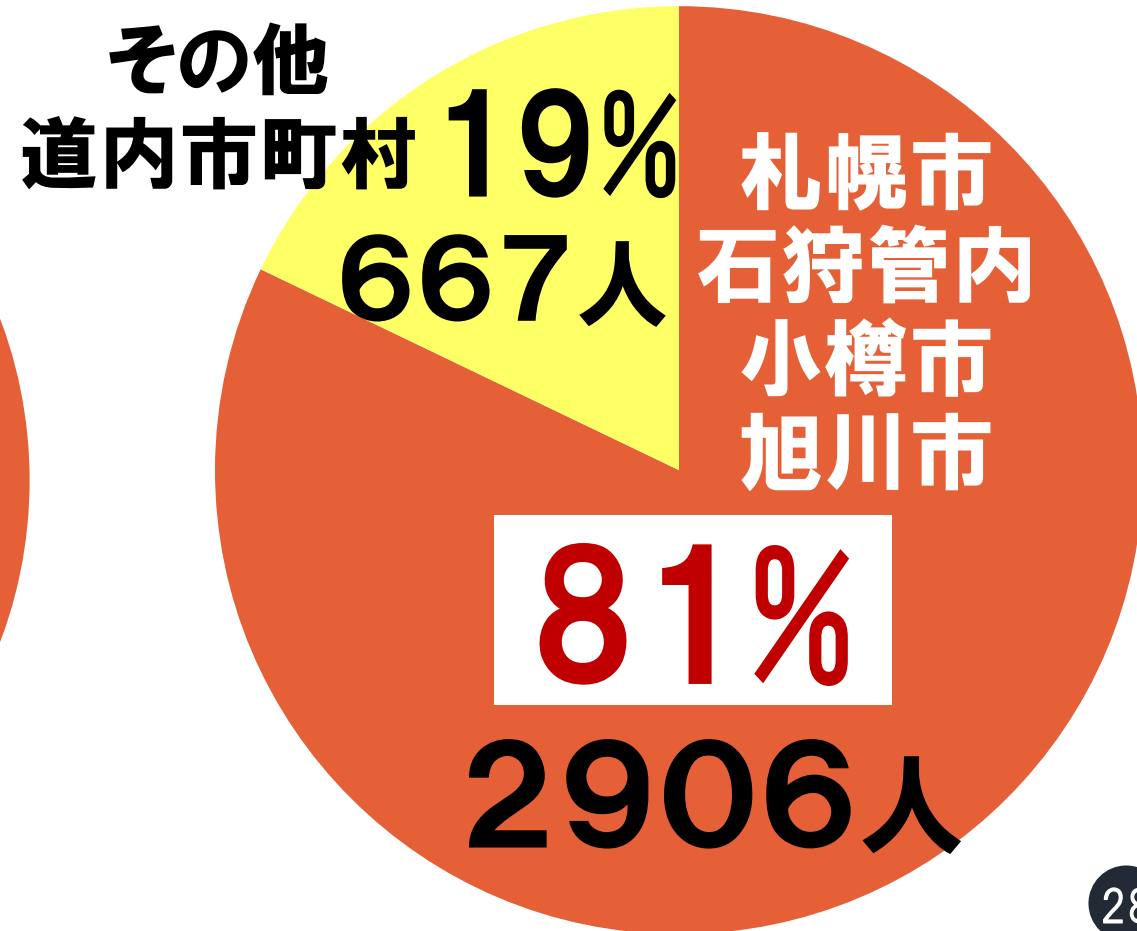
## 住基人口

(H31/1/1)



## 感染者数

(5/14 7日間合計)



# 石狩管内

(札幌市・江別市・千歳市・恵庭市・  
北広島市・石狩市・当別町・新篠津村)

・小樽市・旭川市

**特定措置区域**

# 飲食店等への要請

酒類・カラオケ提供の店舗等

休業 とする

16日  
から

これ以外の飲食店の営業は  
午前5時から午後8時まで

※ご協力いただいた事業者の皆様には支援金を支給(国の基準を基に調整中)

中小企業:1日あたり売上高に応じて 4万円~10万円

大企業:1日あたり売上高の減少額に応じて 最大20万円

# イベントの開催制限

▶ 人数上限**5000**人  
かつ 収容率**50%**

※感染予防が徹底できない場合は**無観客も検討**

▶ 営業時間は、午後**9時**まで

(**無観客**で開催される**催物**を除く)

**16日**  
から

※できる限り、**酒類提供**を行わない、利用者にも持ち込ませない

# 飲食店等以外(休業・時短要請)

1000m<sup>2</sup>超の

ショッピングセンター・百貨店、  
スポーツクラブ、スーパー銭湯 など

16日  
から

▶ 平日は、**営業時間**を  
午後8時まで

▶ 土日祝日は、**休業**とする

※ご協力いただいた事業者の皆様には**支援金**を支給(国の基準を基に調整中)

大規模施設 20万円×面積/1,000m<sup>2</sup>×営業時短割合      テナント 2万円×面積/100m<sup>2</sup>×営業時短割合

※できる限り、**酒類提供を行わない**、利用者にも持ち込ませない



# 飲食店等以外(イベントに準じた施設)

1000m<sup>2</sup>超の

映画館、展示施設、ホテル、  
運動施設、遊園地 など

▶ 人数上限 **5000人**  
かつ 収容率 **50%**

16日  
から

▶ 営業時間は、午後**8時**まで  
(イベント開催の場合や映画館は午後**9時**まで)

※ご協力いただいた事業者の皆様には**支援金を支給**(国の基準を基に調整中)

大規模施設 20万円×面積/1,000m<sup>2</sup>×営業時短割合 テナント 2万円×面積/100m<sup>2</sup>×営業時短割合

※できる限り、**酒類提供を行わない**、利用者にも**持ち込ませない**

# 学校への要請

▶ **行事は中止、延期、縮小**

(運動会、体育祭、修学旅行等)

▶ **部活動は原則休止**

(学校が必要と判断する場合を除く)

▶ **高校では分散登校、オンライン  
などハイブリッドな学習を実施**

▶ **大学等で原則オンライン授業**

16日  
から

# 道立・市町村立施設

16日  
から

▶ **原則、休館**

# 飲食店等

# 支援金等の概要

※国の基準額	特定措置区域	措置区域
お酒あり カラオケあり	<b>休業</b>	<b>営業時短</b> (5時~20時) <b>酒類提供時短</b> (11時~19時)
お酒なし カラオケなし	<b>営業時短</b> (5時~20時)	<b>営業時短</b> (5時~20時)
<b>支援金</b>	<u>中小企業・個人事業者</u> <b>4~10万円</b> 大企業 上限 <b>20万円</b>	<u>中小企業・個人事業者</u> <b>2.5~7.5万円</b> 大企業 上限 <b>20万円</b>

飲食店等  
以外の施設

# 支援金等の概要

※国の基準額	特定措置区域	措置区域
飲食店等 以外の施設 (1,000㎡超)	【平日】 <b>営業時短</b> (5時~20時) 【土日】 <b>休業</b> <b>酒類提供自粛</b> (協力依頼)	<b>営業時短</b> (協力依頼)
支援金	施設： <b>20</b> 万円× 面積/1,000㎡×時短割合※ ※1,000㎡ごと	—
	テナント： <b>2</b> 万円× 面積/100㎡×時短割合※ ※100㎡ごと	

※時短割合：営業時間に占める時短の時間の割合

# 支援金等のコールセンター

札幌市内の飲食店等の皆様

011-330-8396

※受付時間 8:45~17:15、5月中は土日も対応

札幌市外の飲食店・  
道内のその他施設の皆様

011-330-8399

※受付時間 8:45~17:30、5月中は土日も対応

**北海道** における

**緊急事態宣言**

**5/16日 ~ 31月**