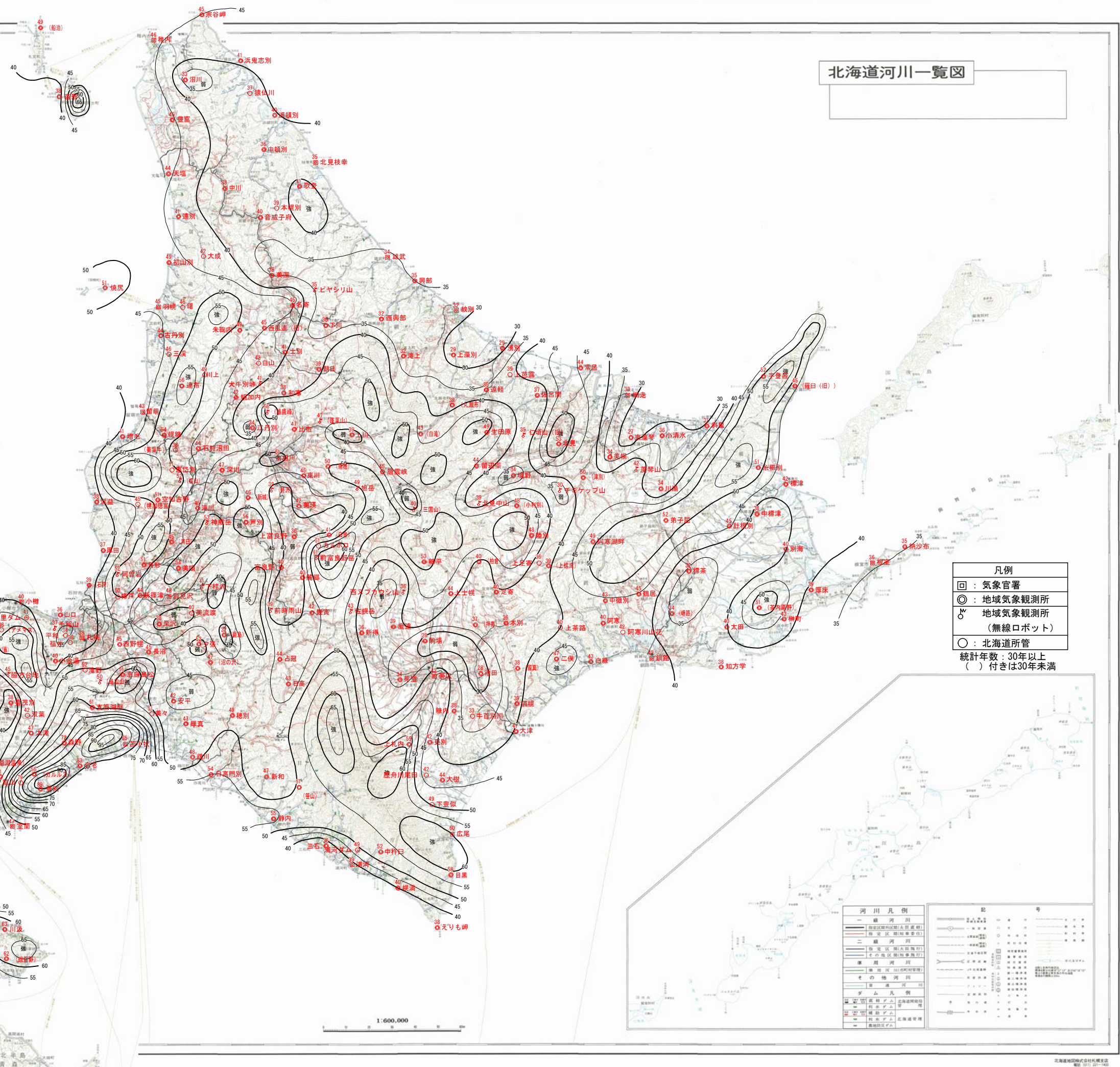
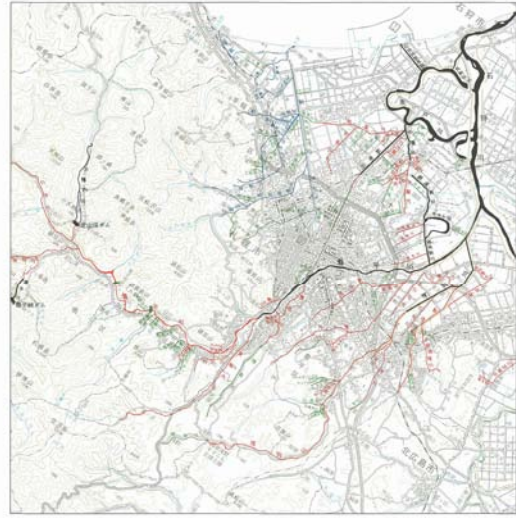


# 北海道河川一覽図

## 確率時間雨量分布図 (1時間50年) (平成20年現在)



- 凡例**
- 回：気象官署
  - ◎：地域気象観測所
  - ♂：地域気象観測所 (無線ロボット)
  - ：北海道所管
- 統計年数：30年以上  
( ) 付きは30年未満

河川凡例		記号	
一級河川	(国定河川)	△	▲
二級河川	(国定河川)	□	■
準用河川	(国定河川)	◇	◆
その他河川	(国定河川)	○	●
ダム	(国定河川)	▽	▼
橋	(国定河川)	◇	◆
堰	(国定河川)	◇	◆
水門	(国定河川)	◇	◆
取水口	(国定河川)	◇	◆
排水口	(国定河川)	◇	◆
取水口	(国定河川)	◇	◆
排水口	(国定河川)	◇	◆
取水口	(国定河川)	◇	◆
排水口	(国定河川)	◇	◆