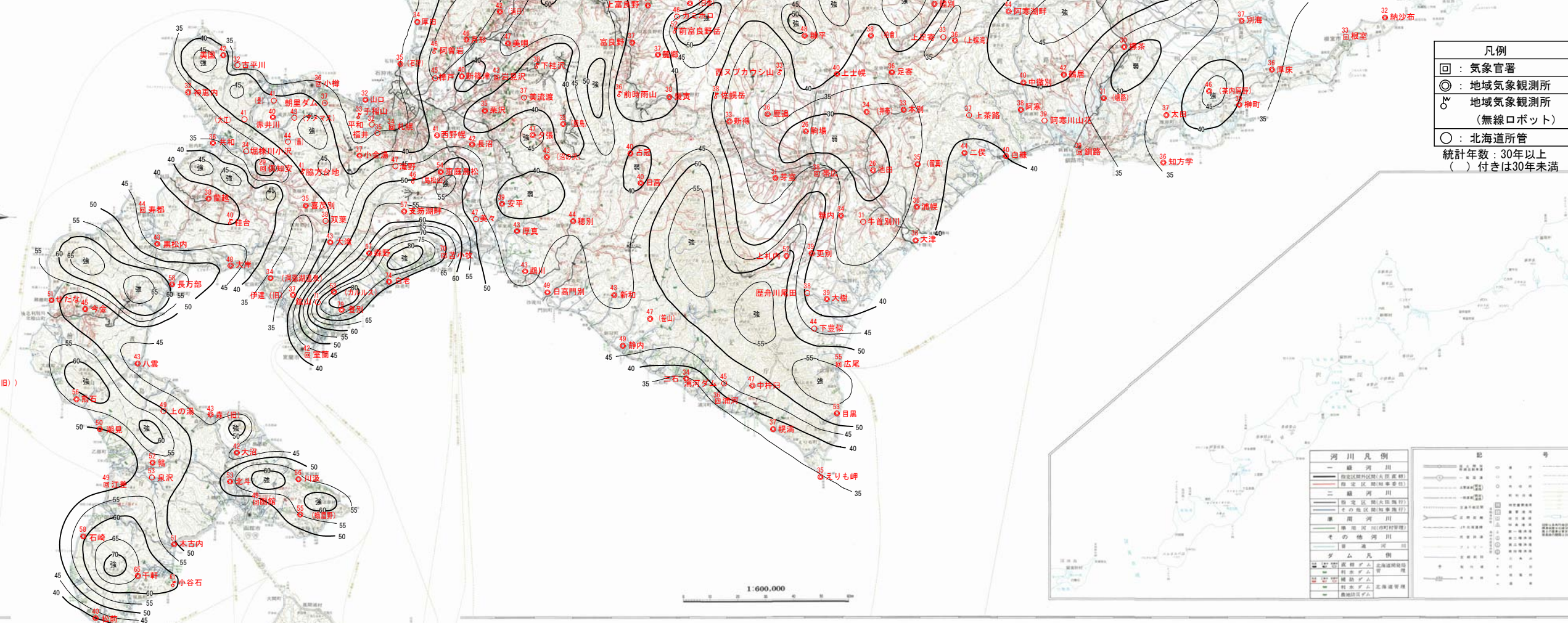
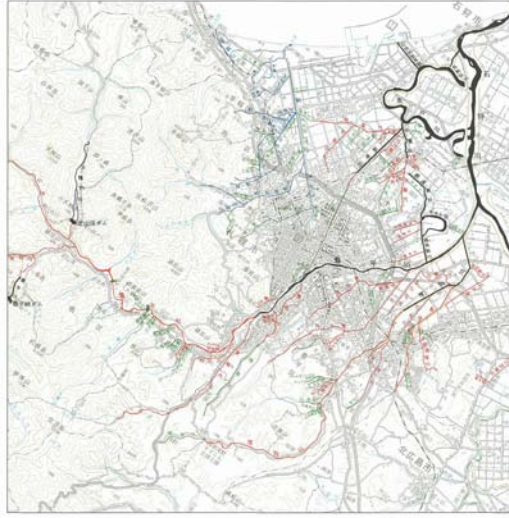


北海道河川一覧図

確率時間雨量分布図 (1時間30年)

(平成20年現在)



- | 凡例 | |
|-----|----------------------------|
| ◻ | 気象官署 |
| ◎ | 地域気象観測所 |
| ⊙ | 地域気象観測所
(無線ロボット) |
| ○ | 北海道所管 |
| () | 統計年数：30年以上
() 付きは30年未満 |

河川凡例	
一級河川	二級河川
準用河川	その他河川
ダム凡例	その他

平成十二年三月発行
北海道建設部河川課監修