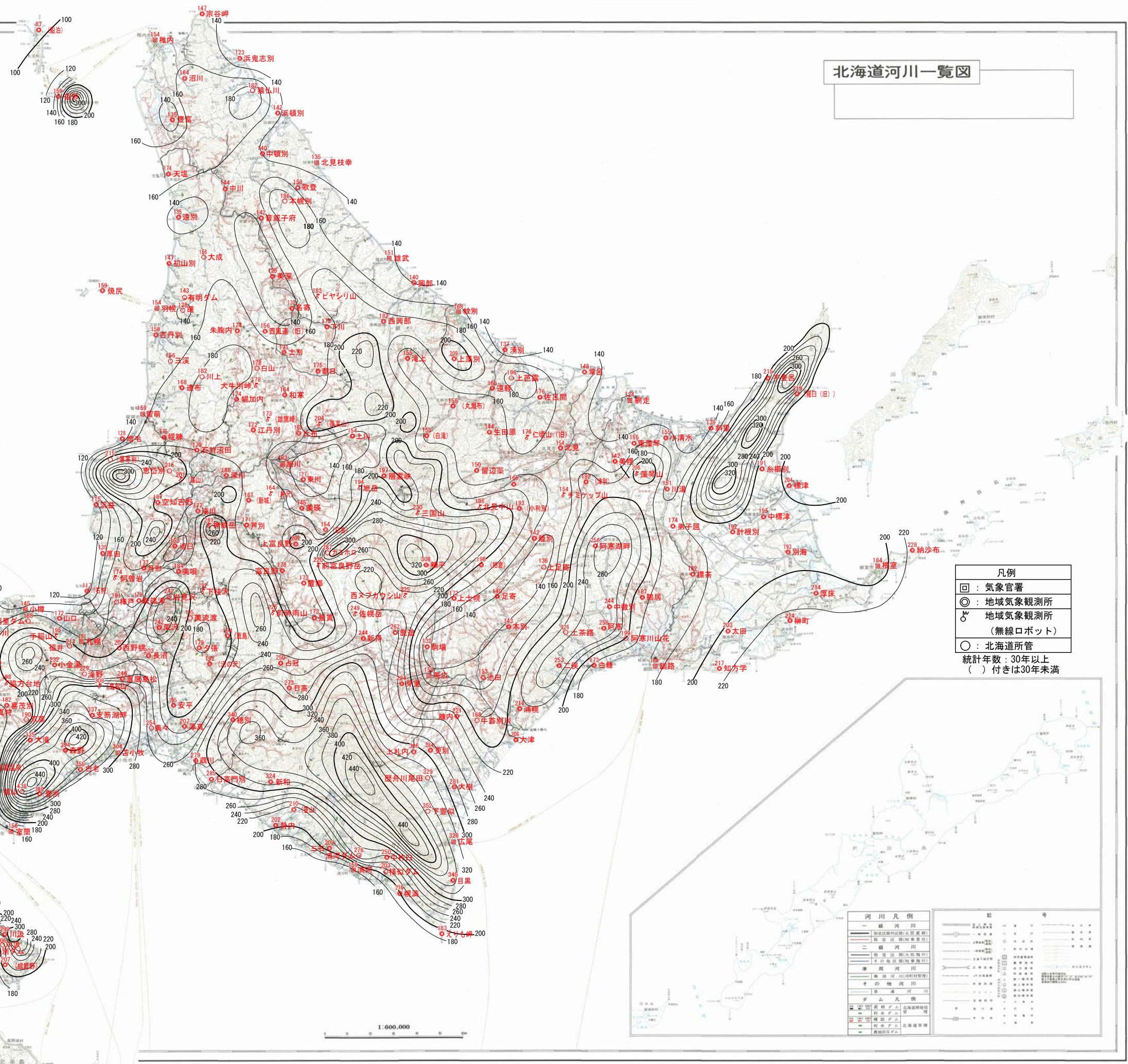
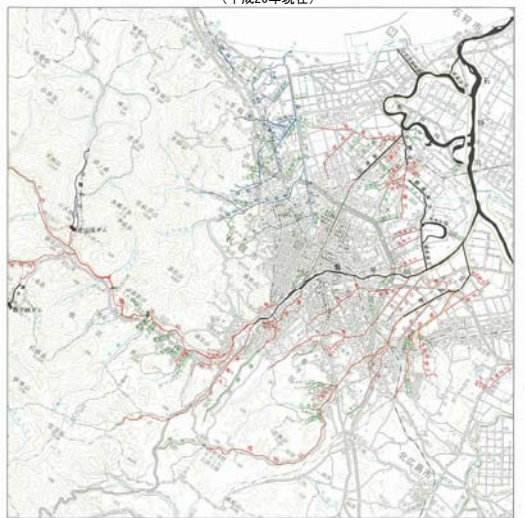


北海道河川一覧図

確率日雨量分布図 (日100年) (平成20年現在)



- 凡例
- : 気象官署
 - ⊙ : 地域気象観測所
 - : 地域気象観測所 (無線ロケット)
 - : 北海道所管
- 統計年数：30年以上
() 付きは30年未満

河川凡例	
一級河川	〓
二級河川	〓
準用河川	〓
その他河川	〓

ダム凡例	
第一種ダム	〓
第二種ダム	〓
第三種ダム	〓
第四種ダム	〓
第五種ダム	〓
第六種ダム	〓
第七種ダム	〓
第八種ダム	〓
第九種ダム	〓
第十種ダム	〓

平成十三年三月発行
北海道建設部河川課監修