

養豚農家の皆さんへ

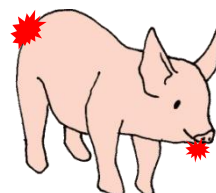
豚流行性下痢(PED)の侵入防止を徹底しましょう！

平成 25 年 10 月以降、国内において P E D が発生し、全国的に発生が拡大している状況にあります。

次の事項を参考に、発生防止に努めるとともに、万が一、このような症状が認められた場合には、すぐに臨床獣医師または家畜保健衛生所までご連絡下さい。

<<特徴>>

- ウイルスは感染した豚の糞便に大量に含まれ、口から感染する
- 発生は冬に多く、周辺地域への伝播が早い
- 年齢に関係なく発生するが、哺乳豚での致死率が高い



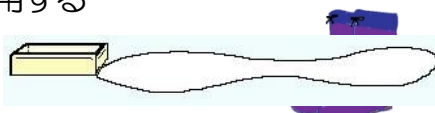
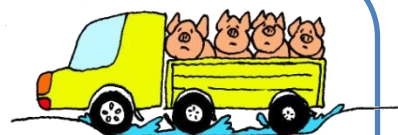
<<症状>>



- 哺乳豚では黄色の水様下痢、嘔吐、急激に脱水し、体重が減少→死ぬことが多い
- 成豚では、食欲減少、元気消失、嘔吐、下痢、発熱など→1 週間程度で回復

<<予防法>>

- 農場への人の出入りを制限する
- 車両の消毒、特に豚の運搬車両を重点的に消毒する
- 訪問者は農場専用の履物と衣類を着用する
- 踏み込み消毒槽を設置する
- 妊娠豚にワクチンを接種する
- 下痢や嘔吐がみられた豚は隔離する

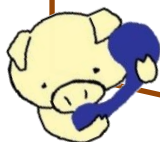


北海道農政部生産振興局畜産振興課

HP : <http://www.pref.hokkaido.lg.jp/ns/tss/index.htm>

電話 : 011-204-5441

FAX : 011-232-1064



[各家畜保健衛生所の電話番号]

空知家畜保健衛生所 0126-22-4212	渡島家畜保健衛生所 0138-49-5444	網走家畜保健衛生所 0157-36-0725
石狩家畜保健衛生所 011-851-4779	檜山家畜保健衛生所 0139-52-0707	十勝家畜保健衛生所 0155-59-2021
後志家畜保健衛生所 0136-22-2010	上川家畜保健衛生所 0166-57-2232	釧路家畜保健衛生所 0154-57-8775
胆振家畜保健衛生所 0143-85-3231	留萌家畜保健衛生所 01632-5-1226	根室家畜保健衛生所 0153-75-2439
日高家畜保健衛生所 0146-42-1333	宗谷家畜保健衛生所 01634-2-2106	