

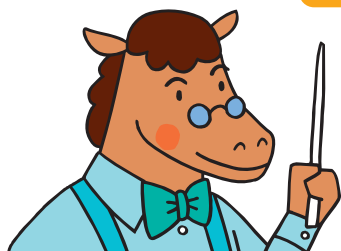
北海道の農業・農村に関する学習教材のご案内 (幼稚園児版)

どさんこせんせいの のうぎょうまじゅうしつ

幼稚園児を対象に、北海道の農業・農村に関する理解を促す教材です。

北海道の農業・農村に詳しい『どさんこ先生』が、幼稚園児の『はるくん』と『ゆきちゃん』に、農業の大切さと農村の役割をわかりやすく教えていく構成です。オリジナルソングを交え、米や野菜のキャラクターが登場し、いっしょに歌ったり、踊ったりできるなど、幼稚園児が飽きないように工夫しています。「北海道の農業・農村」についての理解促進にぜひご活用ください。

登場キャラクター



どさんこせんせい

北海道の農業・農村に詳しく、優しい先生。
北海道の農産物とも大の仲よし。



はるくん

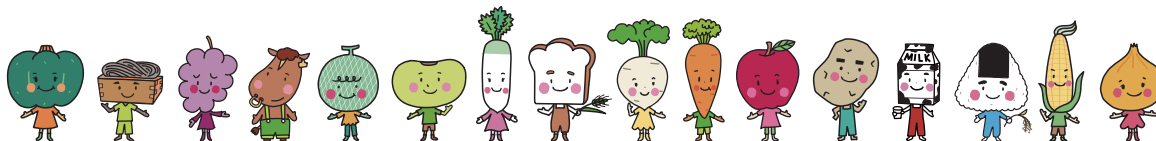
食べるのが大好き、
元気な男の子。



ゆきちゃん

好奇心旺盛、
歌が得意な女の子。

北海道の農産物たち



- アニメーションDVDと、紙芝居風に使用できる学習資料がセットになっています。
- 北海道大学大学院教育学研究院教授のアドバイスもいただき、幼稚園児に伝わる内容としています。
- アニメーションと学習資料は、北海道のホームページでも公開しています。

<http://www.pref.hokkaido.lg.jp/ns/nsi/seisakug/2011rikaisuisin.htm>

[制作・発行]

北海道農政部農政課政策調整グループ

〒060-8588 札幌市中央区北3条西6丁目 TEL 011-204-5376(直通)

[協力]

北海道教育庁学校教育局義務教育課
義務教育指導グループ



北海道



北海道地図と農産物キャラクター



〈歌〉ぎせつの たべものが いちばんさ!

いろんな農産物が登場し、季節の食べもの=旬のおいしさについて歌います。



地産地消

ここまで、「北海道農業=大切」というテーマで農業のいろいろな面を紹介してきました。そして、みんなが「北海道産を食べる」ことで農業や農家を身近に感じられるよう促します。



エンディング

〈歌〉ぼくらは みんな ほっかいどう うまれ

オープニングと同じ曲の中で、「北海道で日本一たくさんとれる」農産物を紹介します。北海道農業の大きさ、おいしさ、大切さを確認して、エンディングとします。