

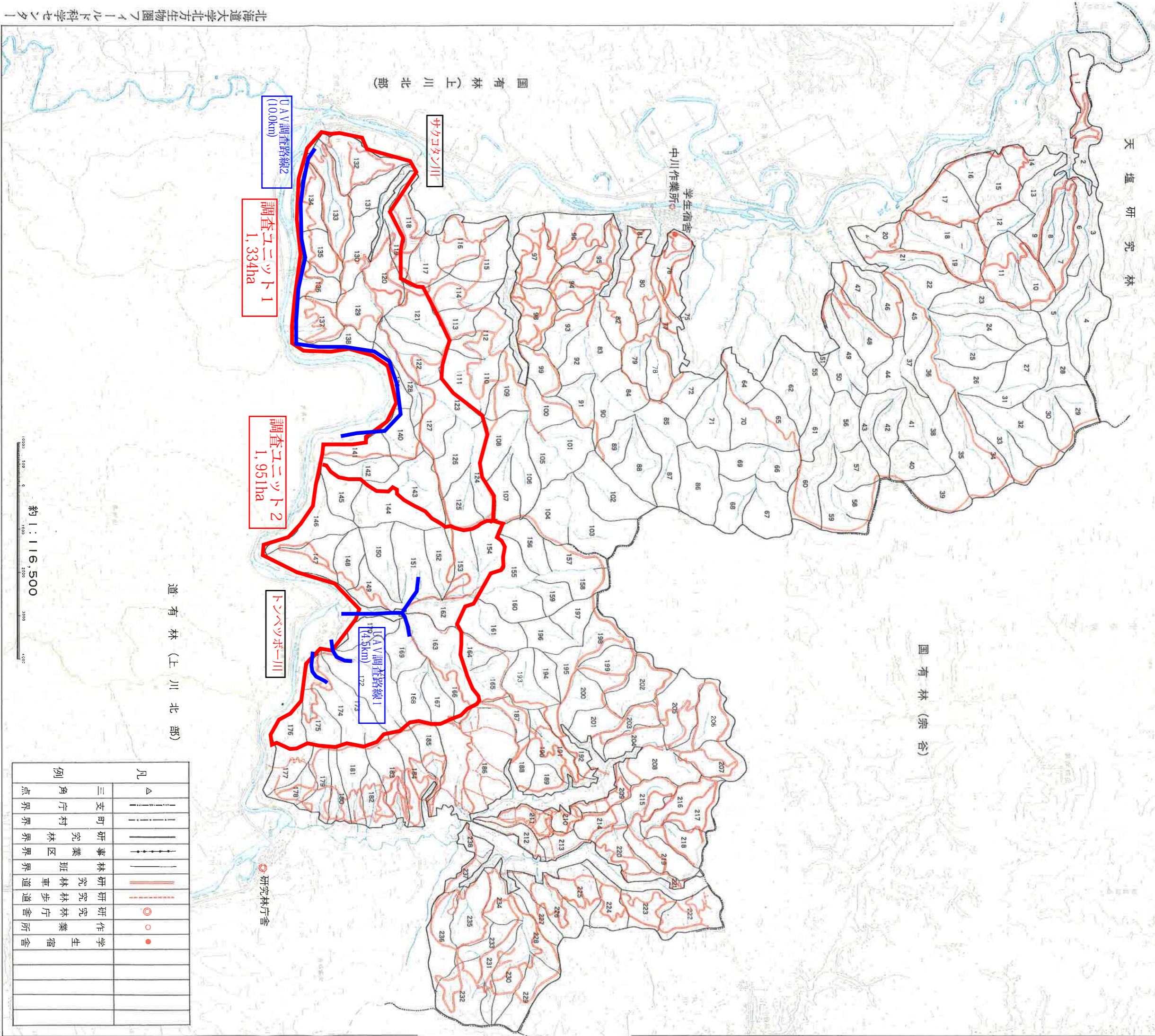
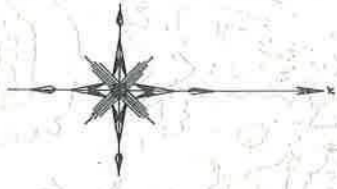


平成十九(二〇〇七)年二月調整

北海道大学中川研究林

(別紙1) 調査飛行飛行ルート図

面積 ha



国 有 林 (上 川 北 部)

国 有 林 (崇 谷)

道 有 林 (上 川 北 部)

UAV調査路線2
(10.0km)

調査ユニット1
1,334ha

調査ユニット2
1,951ha

トソベツボレー川

UAV調査路線1
(4.5km)

研究林庁舎

学生宿舎
中川作業所

約 1 : 116,500

凡	例							
△	三	支	研	林	研	研	学	
— — —	支	町	事	業	研	研	生	
— — —	角	界	業	界	究	究	宿	
— — —	界	林	界	班	林	林	舎	
— — —	界	区	界	車	林	林	舎	
— — —	界	界	道	道	歩	歩	舎	
— — —	界	界	道	道	道	道	舎	
○	界	界	道	道	道	道	舎	
○	界	界	道	道	道	道	舎	
○	界	界	道	道	道	道	舎	
○	界	界	道	道	道	道	舎	
○	界	界	道	道	道	道	舎	
○	界	界	道	道	道	道	舎	
○	界	界	道	道	道	道	舎	