

アイヌと新時代へ。

NATIONAL  
AINU  
MUSEUM & PARK

民族共生象徴空間



開設まであと



2020.4.24 OPEN



SHIRAOI  
白老町



提供:文化庁(国立アイヌ民族博物館完成予想図)

12月11日(火) 開設500日前カウントダウンイベント

18:00 ~ (17:30開場)

民族共生象徴空間 開設500日前

カウントダウンセレモニー

札幌グランドホテル 本館2階「金枝」(札幌市中央区北1条西4丁目)  
※先着順。定員(150名)になり次第、入場をお断りさせていただきます。予めご了承ください。



19:45 ~

民族共生象徴空間 開設記念

プロジェクションマッピング

北海道庁旧本庁舎(赤れんが庁舎)前  
(札幌市中央区北3条西6丁目)

広大な北の大自然と、そこで育まれたアイヌ文化をモチーフにした音と映像のスペクタクル!

プロジェクションマッピングは  
【12月12日(水)~20日(木) 18:30~20:30】  
も上映します。

※上映時間は変更の場合があります。

愛称とロゴマークの発表  
アイヌ古式舞踊・アイヌ音楽の披露を行います。



※本イメージ図は、設計段階における案であり、変更の可能性があります。

民族共生象徴空間開設PRアンバサダー  
トークセッション



民族共生象徴空間  
開設PRアンバサダー

うかじ たかし  
宇梶 剛士



民族共生象徴空間  
開設PRアンバサダー

AKB48 チーム8 北海道代表  
さかぐち なるみ  
坂口 渚沙



※画像はイメージです。

主催/北海道 イベント企画・運営/電通北海道  
問合せ先/民族共生象徴空間プロモーション事務局(011-613-7800) ※土・日・祝を除く平日10:00~17:00(12:00~13:00を除く)



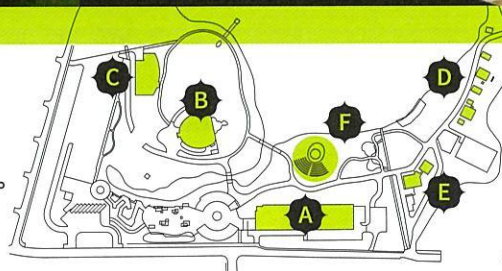
カムイは生きている。  
カムイと生きている。

北国の厳しくも豊かな自然。  
時代の荒波を越えて受け継ぐ文化と伝統。  
先住民族アイヌの歴史と今を紹介する  
国立の施設が誕生します。  
ここは、共に歩む私たちの  
新しい場所です。



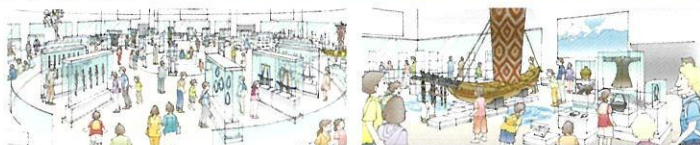
## 民族共生象徴空間とは

北海道白老町の湖畔に広がる今までにないスケールのナショナルセンター。  
アイヌ文化の多彩な魅力に様々な角度から触れることができます。



### A 国立アイヌ民族博物館

北日本エリア初となる国立博物館。アイヌ民族の視点で語る多彩な  
展示で歴史と文化を紹介。



提供：文化庁（国立アイヌ民族博物館完成予想図）

### B 体験交流ホール

半円形のステージで伝統舞踊  
の演舞者と観客とが一体感  
を感じられる空間。



### C 体験学習館

アイヌ語や伝統的生業  
などを体験できるほか、  
調理室も併設。



### D 伝統的コタン

チセ(家/住居)群などの  
再現により伝統的な生活  
空間を体感できる施設。



### E 工房



木彫、刺繍、織物などの伝統工芸  
を見学・体験できる施設。

### F チキサニ広場



来園者を伝統的な衣装や踊りで  
歓迎するおもてなしの広場。

※本イメージ図は、基本設計段階における案であり、素材・色調は実施設計により変更の可能性があります。

## 民族共生象徴空間へのアクセス

札幌中心部から約90分の好アクセス。

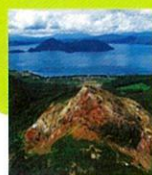
### ◆道内各都市から

札幌→白老 高速道路で約90分 JR特急で約60分	千歳→白老 高速道路で約40分 JR特急で約30分	苫小牧→白老 高速道路で約20分 JR特急で約15分
室蘭→白老 高速道路で約30分 JR特急で約30分	登別温泉→白老 高速道路で約30分	新ひだか→白老 高速道路で約3時間
旭川→白老 高速道路で約2時間30分 JR特急で約3時間	阿寒→白老 高速道路で 約4時間20分	函館→白老 高速道路で約4時間 JR特急で約2時間30分

※2018年11月現在



## 周辺エリア 観光情報



### 自然

ポロト湖とポロトの森  
(白老町)、洞爺湖有珠  
山ユネスコ世界ジオ  
パーク(洞爺湖町など)、  
地球岬(室蘭市)など多  
彩な自然が広がります。



### 温泉

虎杖浜温泉、登別温  
泉、カルルス温泉、洞爺  
湖温泉、北湯沢温泉な  
ど湯めぐりが楽しめる  
ほど泉質が豊富です。



### 食

白老牛や虎杖浜たら  
こ、カニなどの海鮮、登  
別や伊達の美味しい  
牛乳を使用した乳製  
品など豊富な食材を  
楽しめます。



### 体験観光

室蘭工場夜景クルー  
ジング(室蘭市)や千  
歳・支笏湖水満まつり  
(千歳市)、藍染体験  
(伊達市)など多様なプ  
ログラムを楽しめます。