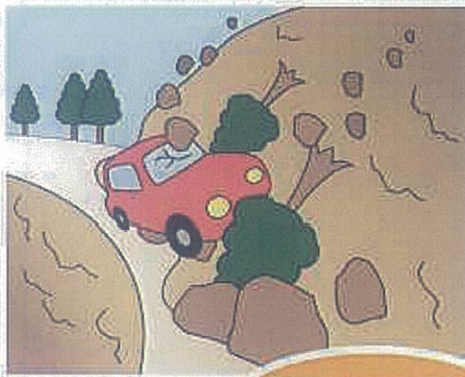


雪解け時期には 雪崩や土砂災害の発生に注意しましょう。

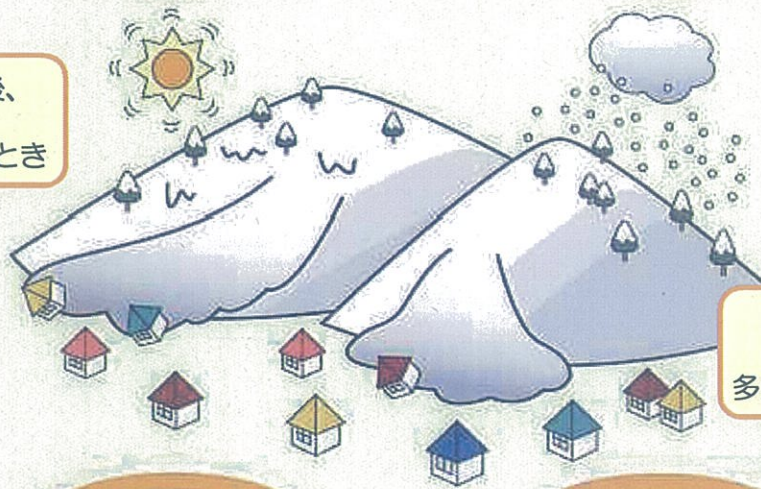


がけ崩れ



雪崩

降雪や降雨の後、
天気が良く
気温が上がったとき



気温が低く、
古い雪の上に
多量の新雪が積もったとき



土石流



地すべり

雪崩・土砂災害を未然に防ぐためには日頃からの注意が大切です。

お問い合わせについては、下記までお願いします。

北海道建設部土木局砂防災害課
北海道水産林務部林務局治山課

011-231-4111 内線29-423
011-231-4111 内線28-670



北海道