



# 北部方面隊における防災 対策等の対応及び取組み



平成30年5月31日  
北部方面総監部

1 平成29年度等における防災への取組み

(1) 災害派遣実績

(2) 防災訓練成果

(3) 道及び関係機関との連携強化施策

(4) 防災監等の在職状況

2 平成30年度における防災訓練への取組み

# 平成29年度災害派遣実績

全般

- 山地等における**行方不明者捜索**等計12件の**災害派遣**に対応（延人数614人、延車両111両、延航空機11機）
- 気象状況悪化等に伴う**道の態勢変化**に**連携**し、**連絡員**を**先行的に派遣**し事態を把握した対処体制を確立（延人数60人、延車両30両）

## ヘリ映像伝送支援



## 夏季行方不明者捜索



## 冬季行方不明者捜索



## 連絡員派遣



# 平成29年度防災訓練成果

全般

- 北海道防災訓練への参加の他、道内全域 **155件**、**延人数3243名**が各種防災訓練に参加
- 原子力防災訓練では、**厳冬期の原子力災害**に対し自衛隊の**装備を駆使**し対応

## 北海道総合防災訓練



危機管理センター

道庁との連携



真駒内駐屯地

道警との連携



豊平川

消防との連携



自衛隊札幌病院

DMA Tとの連携

## 北海道原子力防災訓練



泊OFC(共和町)

本部運営訓練



倶知安中央公園

除染作業



油村(泊発電所近傍)

除雪作業



余市農道空港

UAVによる情報収集

# 道及び関係機関との連携強化施策

全般

道庁、北海道警察、北海道開発局及び北海道電力との意見交換会、相互研修等を実施し平素から連携を強化

道庁：北部地域防災関係者と意見交換



道庁及び陸、海、空自衛隊の防災担当者による意見交換 (30. 2. 14)

北海道警察：相互研修



防災体制等を相互に研修 (29. 7. 10)

経済産業局、JX、出光他：訓練、検証



燃料を民間施設から直接取得する訓練、検証 (30. 2. 6、8、9) 等

北海道開発局：相互研修



相互の活動内容及び保有機材を確認 (29. 8. 25)

北海道電力：研修及び定例会議



泊発電所の研修 (30. 1. 18)  
協定に基づく定例会議 (30. 2. 22)

NTT東日本、通信局：訓練、研修



通信器材の運搬訓練 (NTT) 及び同訓練の研修 (通信局) (30. 5. 22、23)

# 防災監等の在職状況

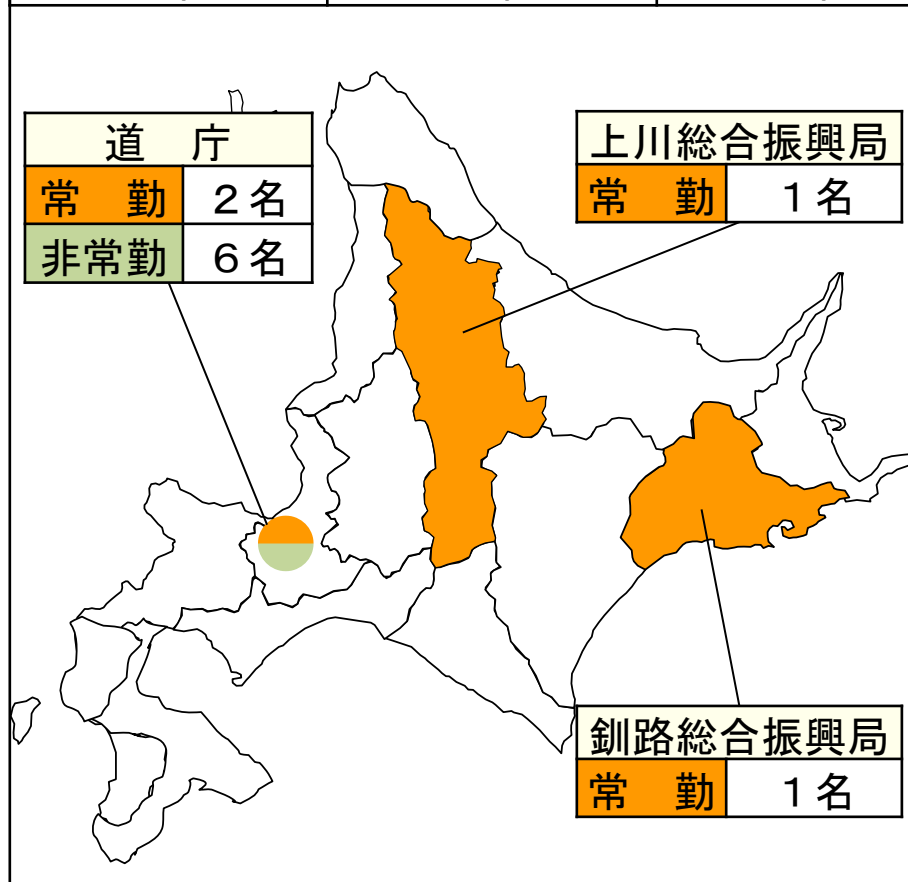
全 般

道内各地の気候、土壌、環境等特性を熟知した**災害対処の実務経験が豊富な道内勤務経験のある退職自衛官**を防災監等に配置して北海道の**災害対処能力の向上に寄与**

## 道庁及び振興局の防災監配置

道庁及び14振興局のうち2コ振興局に勤務

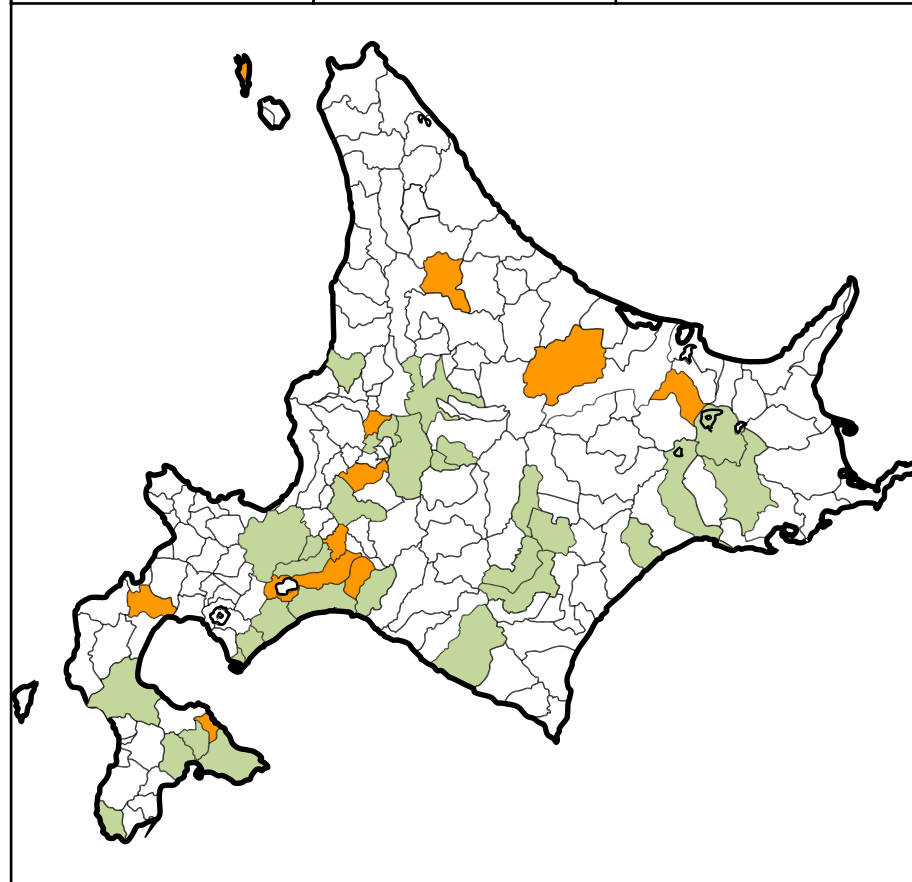
常 勤	非常勤	計
4名	6名	10名



## 市町の防災監配置

179市町のうち39市町に勤務  
(11市町に常勤者が勤務)

常 勤	非常勤	計
12名	38名	50名



凡例：■常勤者所在（非常勤者含む） ■非常勤者のみ所在

# 平成30年度における防災訓練への取組み

全般

- 北海道総合防災訓練では平成28年度の大雨災害に対する教訓を反映した活動を実施する。この際、海、空自衛隊の人員・機材も参加。
- 原子力防災訓練では道及び関係機関との連携について訓練・検証を実施予定

## 北海道防災総合訓練（30年秋）

The map highlights the Ishikari region (上川, 空知, 日高, 十勝) in various colors. Surrounding the map are four inset images with labels:

- 救助訓練** (Rescue Training): Image of a rescue helicopter.
- 交通路確保** (Roadway Assurance): Image of a truck carrying a large piece of machinery.
- 医療活動** (Medical Activities): Image of a medical facility or ambulance.
- 物資輸送** (Material Transport): Image of a cargo ship (number 4301).

## 北海道原子力防災訓練（30年秋）

The map highlights the Sorachi region (積丹半島, 十勝) in yellow. A red circle marks the location of the PAZ (Planned Area of Zoning). Surrounding the map are three inset images with labels:

- 本部運営訓練** (Headquarters Operation Training): Image of a meeting or control room.
- ヘリによる住民避難** (Resident Evacuation by Helicopter): Image of a helicopter on a field with people nearby.
- 避難退域時検査・除染** (Inspection and Decontamination at Evacuation): Image of people in white protective suits.

**最も強く  
最も頼もしい  
北部方面隊を目指して！**



「平成29年度冬季遭難救援隊冬季訓練：上富良野 2月14日（水）」