

もしもの時のための備えを

平成30年の北海道胆振東部地震の教訓等を踏まえ、平時より十分な備えをしておきましょう。



停電に備えた日頃の準備

災害時に役立つアイテム

- 懐中電灯 (電池残量は定期的に確認を)
- 携帯ラジオ (電池式や手動充電できるもの)
- 食料品・飲料 (3日分程度)
- 携帯電話やスマートフォンの予備バッテリー
- 常備薬
- 軍手など



太陽光発電をご自宅に設置されている方は



ご自宅の屋根などに太陽光発電パネルを設置されている方は、停電時でも太陽光発電パネルの「自立運転機能」で電気を使うことができます。長時間停電になった時も、発電している日中は活躍します。自立運転機能の使用方法は、メーカーや機種により操作方法が異なります。あらかじめ、取扱説明書などを確認しておきましょう。

※自立運転コンセントがない場合は使用できません。



満タン&灯油プラス1缶運動

満タン&灯油プラス1缶運動とは、大規模災害発生直後、店頭混雑によってガソリン等燃料が入手困難となった状況を回避するために、「日頃から車の燃料が半分程度になったら満タンにしておくこと」や「灯油を1缶余分に保管しておくこと」を推奨する運動です。



車が満タンになっていれば

- プライバシー空間としての車内を情報収集拠点として利用できます。
- 400km程度の移動が可能になります。(タンク容量、車両燃費により異なります)

灯油が1缶(18ℓ)余分にあれば

- 暖かい空間を85時間程度維持できます。(和室7帖を中火燃焼した場合)
- ホームタンクをお使いの地区でも、1缶余分に持つことで災害時の安心度が高まります。

もしもの時のために、車は満タンに、灯油は多めに備えましょう。

詳しくはこちら

<http://www.zensekiren.or.jp/mantan-undo>



お問い合わせ先
全国石油商業組合連合会
〒100-0014 東京都千代田区永田町2丁目17-14 石油会館
TEL: 03-3593-5811(代) FAX: 03-3580-9245

非常用発電設備をお持ちの方へ:非常用発電設備の燃料備蓄状況を確認してください

●十分な量があるか

災害時には、燃料の輸送手段が確保できなくなったり、営業している給油所に対し給油を求める方が集中する等、燃料の確保に時間を要する可能性があります。日頃から十分な備蓄量があるか確認しましょう。

●保存方法と定期的な点検

酸化・劣化による燃焼不良や、セジメント発生による燃料フィルターの目詰まり等を防ぐため、涼しい場所に密閉して保存するとともに、定期的に点検及び入替を行ってください。

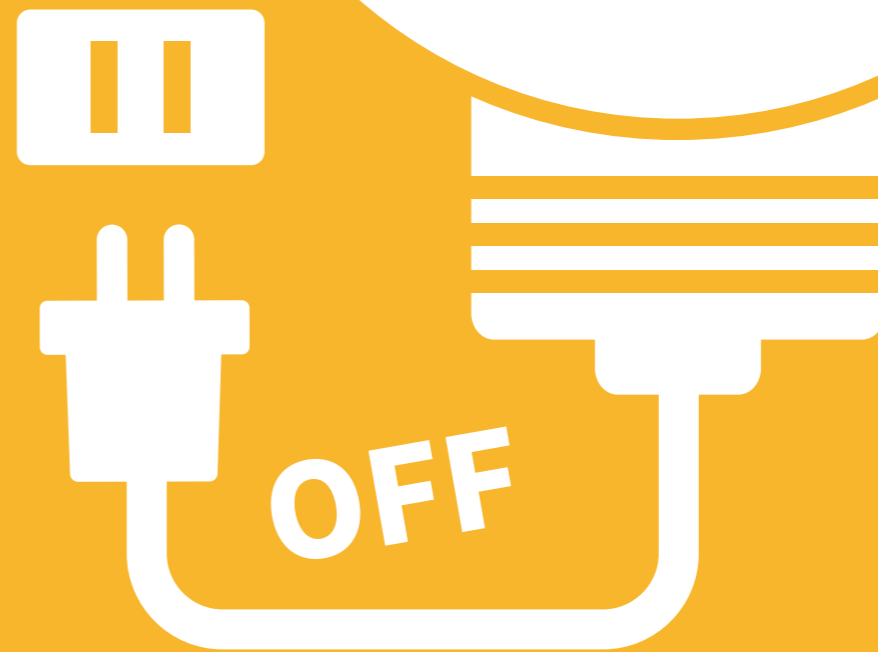
大規模停電が発生した場合に備えた<事例集>を作成しました

道では、大規模停電が発生した場合に各分野で懸念される事象、停電への備え及び対応事例等について、関係業界や個別企業、行政機関等へのヒアリングを実施し、<事例集>としてとりまとめました。生活・産業・交通インフラ等、各分野における今後の備えの例等を豊富に記載しておりますので、ご活用ください。

●詳しい情報はこちらへ <http://www.pref.hokkaido.lg.jp/kz/kke/setsuden/R1jireisyuu.pdf>



この冬
コロナ禍でも
かしこく
節電



北海道省エネエネ
キャラクターユニット
エネーズ

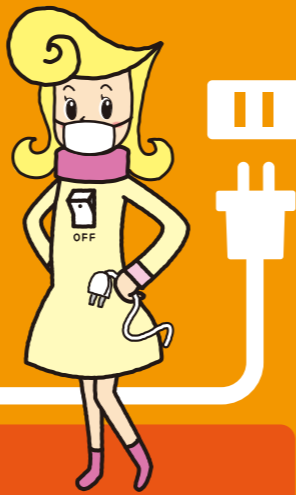
本事業はSDGs(持続可能な開発目標)のうち、主に次のゴールの達成に資するものです。

※SDGs(Sustainable Development Goals)とは、2015年9月に国連で採択された、先進国を含む2030年までの国際社会全体の開発目標で、17のゴール(目標)と169のターゲットで構成されています。



この冬 コロナ禍でも かしこく 節電

この冬は、
新型コロナウイルス感染症
予防のため、ご自宅で過ごす
時間が長くなりそうです。
お部屋の換気も必要ですが、
無理のない範囲での節電や
省エネをお願いします。



コロナ禍でもひと工夫

節電
メニュー

事業者編

オフィスビル



設定を確認しましょう

- コピー機等長時間使用しない場合を想定し、スタンバイモード設定されているかを確認しましょう!
- パソコンのスリープ機能や、画面の輝度を下げる等の設定を確認しましょう。



こまめに消しましょう

- 不要な照明はこまめに消灯したり、人感センサーを活用しましょう。
- 思い切ってLEDに変えることも検討を。



使用状況を確認しましょう

- トイレの使用状況を確認し、温水洗浄便座の温度設定を見直しましょう。
- タイマー機能がある場合には活用しましょう。



効率を考えてみましょう

- 「昼間の日差しを入れる」「人がいない部屋の暖房を消す」「エアコンのフィルターをこまめに清掃等」の工夫を。
- ひざ掛けの使用等「ウォームビズ」も効果的。



温度を調節しましょう

- 冬季はお湯の使用が増えますが、温度を下げるのも効果的です。
- 買い替えの際には省エネタイプを検討してみましょう。



さらに

移動の際の自動車でも省エネ対策を!

自動車を利用する場合には、エコドライブ10のすすめを実践してみましょう。
(ふんわりアクセル、減速時は早めにアクセルを離す、ムダなアイドリングをしない等)

節電
メニュー

家庭編



在宅時間が増え、冬は日照時間も短いので、照明を多く使います。

- 不要な照明はこまめに消灯したり、思い切ってLEDに変えることも考えてみましょう。



テレビをつける時間も長くなりがちです。

- 視聴しない時はこまめに消したり、画面の設定を確認して、部屋の明るさに合わせた適切な明るさで視聴しましょう。



暖房をつける時間も長くなります。

- 暖まった空気を循環させたり、厚手のカーテンや床まで届く長いカーテンを使用して、暖房効果を高めましょう。また、フィルターの清掃も有効です。
- ひざ掛けを使って過ごすなどウォームビズも実践しましょう。



テレワークによりパソコンの使用時間が長くなります。

- 「ディスプレイの電源を切る」や「PCをスリープ状態にする」の時間を短くしたり、画面の輝度を下げるなど、設定を確認しましょう。



自宅での食事が増えると、冷蔵庫の中のものも増え、冷やすための電気も増加します。

- 冷蔵庫の温度設定を確認しましょう。(強から中や弱にする)
- 冷蔵室は、庫内が均一に冷えるように、常温保存できるものは冷蔵庫から出したりしながら、隙間を空けて食品を入れましょう。*食品の痛みにも注意

詳しくは経済産業省ホームページに記載しているリーフレット版PDFでご確認ください。



- リーフレット版 (オフィス向け)
(PDF形式: 957KB) PDFファイル



- リーフレット版 (家庭向け)
(PDF形式: 902KB) PDFファイル



北海道省エネ新エネキャラクターユニット **エネズ** キャラクター紹介

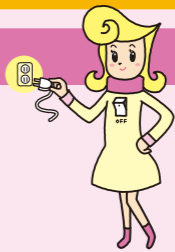


セーブくん

エネルギーを大切に使うやさしい心の男子。消費電力を下げるために、LED電球への交換をおすすめしている。

こまめさん

電気のスイッチや、コンセントを「こまめ」にOFFにする、少しお節介な女の子。今日もこまめさんは大忙し! あっちもOFF! こっちもOFF! とにかくOFF!



ネオンくん

新エネルギーで世界が明るくなればいいなと思っている少年。将来は、地球にやさしい新エネルギー発明家になるのが夢。



電力需給情報をチェック!

「でんき予報」では、その日の電力の供給力と使用状況をお知らせしています。夕方には翌日の予報も発表されます。

- 北海道エリアのでんき予報 http://denkiyoho.hepco.co.jp/area_forecast.html

北海道エリア でんき 検索



あなたに合った電気を選べます

- 平成28年4月から、家庭への電気の販売が自由化されました。現在、様々な小売電気事業者が参入しており、皆さんのライフスタイルに合った事業者をいつでも自由に選ぶことができます。
- 正確な情報を収集し、契約内容をよく理解しましょう。自由化に便乗した勧誘にも気をつけましょう。
 - 契約後に、違約金条項が含まれていたことが判明したなど、思っていた契約内容と違っていたということがないよう、契約内容をよく理解しましょう。
 - 小売電気事業者は、契約内容について契約締結前に説明することが義務づけられていますので、しっかりとその内容について確認し、納得した上で契約を締結することが大切です。

相談窓口

小売契約の締結にあたってのトラブルについて

- 経済産業省電力・ガス取引監視等委員会 相談窓口 TEL:03-3501-1512 (音声案内後1825099) (受付時間 平日9:30-12:00、13:00-18:15) E-mail: dentorii@meti.go.jp
- 消費者ホットライン(TEL:局番なしの「188」)
※市町村や北海道が設置している身近な消費生活相談窓口を御案内します。

電力の小売全面自由化の制度や登録している小売電気事業者などについて

- 経済産業省専用ナビダイヤル TEL:0570-028-555 (受付時間 平日9:00-18:00)
- ホームページ [エネ庁 電力小売自由化](https://www.enecho.meti.go.jp/category/electricity_and_gas/electric/electricity_liberalization/) 検索

https://www.enecho.meti.go.jp/category/electricity_and_gas/electric/electricity_liberalization/



更に詳しい情報はこちらに

事業者の方必見!!

経済産業省北海道経済産業局
「節電・省エネ事例「虎の巻」」

<https://www.hkd.meti.go.jp/hokne/setsuden/>

北海道 節電虎の巻 検索



地球温暖化対策のための国民運動 COOL CHOICE (クールチョイス)



環境省 <http://ondankataisaku.env.go.jp/coolchoice/>

クールチョイス 検索



北海道経済部 環境・エネルギー課 「節電・省エネ」ページ

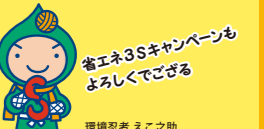
<http://www.pref.hokkaido.lg.jp/kz/kke/setsuden-syouene.htm>

北海道の節電・省エネ 検索



Save Select Shift

【セーブ】 【セレクト】 【シフト】



詳しくはこちらを! 北海道環境生活部気候変動対策課
http://www.pref.hokkaido.lg.jp/ks/tot/3s_campaign.htm

省エネ3Sキャンペーン 検索

