

# 地方公共団体における男女共同参画社会の形成又は女性に関する施策の推進状況について（平成21年度）

## I 目 的

全国の地方公共団体における男女共同参画社会の形成又は女性に関する施策の推進状況を把握し、とりまとめた結果を情報提供することにより、今後の施策の展開に資する。

## II 調査対象

47都道府県、18政令指定都市及び1782市（区）町村（平成21年4月1日現在）

（注）政令指定都市を除く市（区）町村の情報については各都道府県を通じて把握した。

## III 調査基準日

原則として平成21年4月1日現在だが、調査項目によっては各地方自治体の事情により、調査時点が異なる場合がある。詳細は各集計表を参照のこと。

## IV その他

- ・ 本調査の管理職及び採用者に関する調査対象範囲は、教職員以外で各地方自治体の定員となっている職員。国家公務員の身分で自治体に出向している職員などは含まない。
- ・ 管理職のうち一般行政職の定義は、総務省「地方公務員団体定員管理調査」、「地方公務員給与の実態」の概念と一致させており、税務職、研究職、医師・歯科医師職、薬剤師・医療技術職、看護・保健職、消防職、企業職、技能労務職等以外の職員を指す。

## V 調査結果の概要

### 1. 男女共同参画に関する計画の整備

全ての都道府県及び政令指定都市において、男女共同参画に関する計画を策定している〔P9 集計表1-1〕。

市（区）町村で計画を策定している自治体は60.1%となり、増加している。策定率の内訳をみると、市（区）は90.7%と高いが、町村は35.3%である（図1）。

計画を策定検討中の市（区）町村は191自治体（10.6%）となっている〔P10 集計表1-2〕。

都道府県別にみると、市（区）町村における計画策定状況は依然として差がみられるものの、その差はやや縮小している（図2）。

図1 市（区）町村における男女共同参画計画の策定率の推移

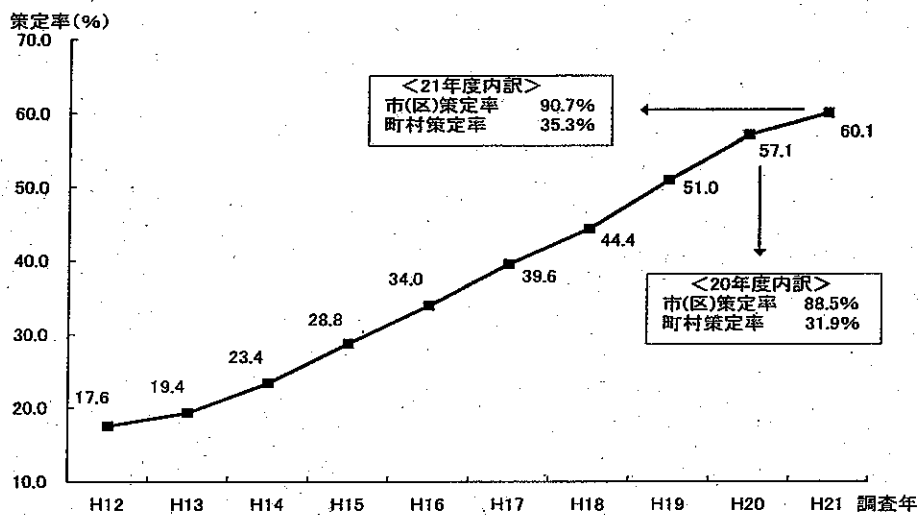
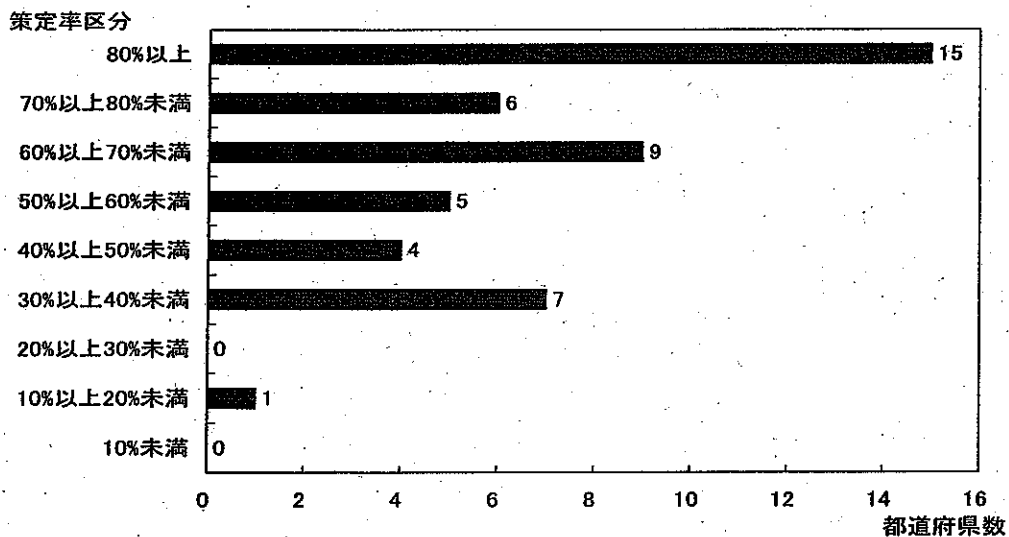


図2 都道府県における管内市（区）町村の計画策定率の分布



<参考> 管内市（区）町村の計画策定率が80%以上の府県

大阪府（97.7%）、神奈川県（97.0%）、富山県（93.3%）、山梨県（92.9%）、秋田県（92.0%）、鳥取県（89.5%）、静岡県（89.2%）、茨城県（88.6%）、埼玉県（88.6%）、福井県（88.2%）、山口県（85.0%）、東京都（83.9%）、兵庫県（82.9%）、岡山県（81.5%）、京都府（80.8%）

## 2. 男女共同参画に関する条例

平成21年4月には27市町において、男女共同参画に関する条例が新たに制定された(図3)。都道府県・政令指定都市についてみると、46都道府県及び全政令指定都市において、男女共同参画に関する条例を制定している〔P12集計表2-1〕。市(区)町村についてみると、市(区)では条例を制定している自治体は42.7%、町村では8.9%となっている〔P13集計表2-2〕。今後の検討状況を見ると、市(区)の24.8%、町村の20.7%が検討を予定している(図4)。

図3 男女共同参画に関する条例制定状況

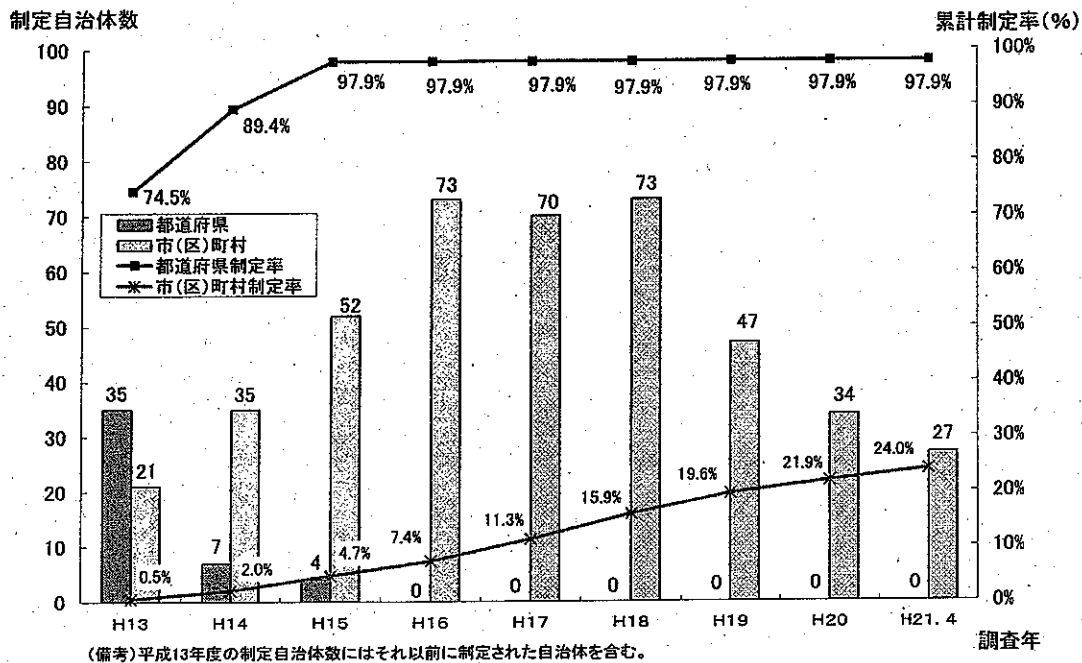
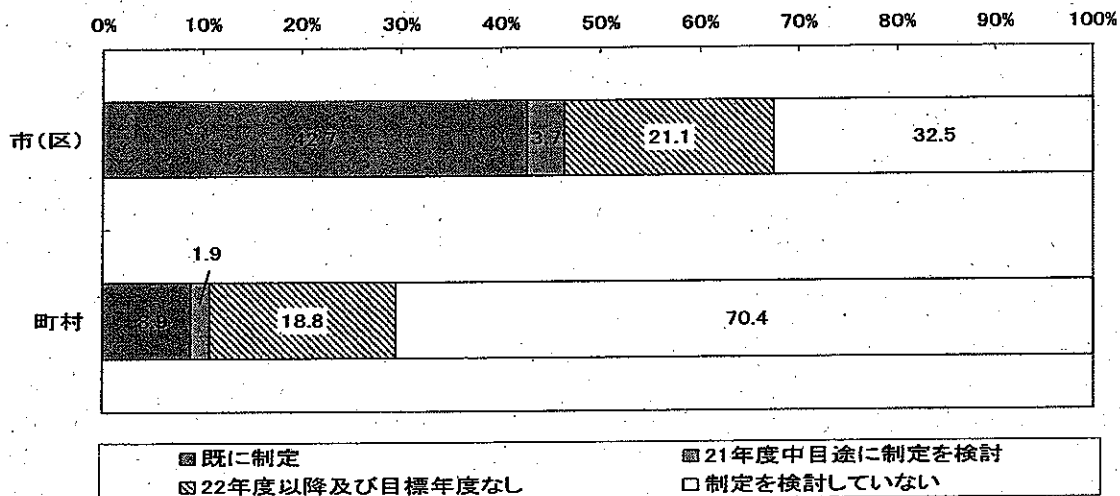


図4 条例制定の検討状況



### 3. 推進体制

男女共同参画又は女性問題に関する推進体制として、全ての都道府県及び政令指定都市に行政連絡会議及び諮問機関・懇談会が設置されている。行政連絡会議は33道府県が知事を、12道府県が副知事を長としており、政令指定都市では8市が市長を、8市が副市長を長としている〔P14集計表3-1、P15集計表3-2〕。

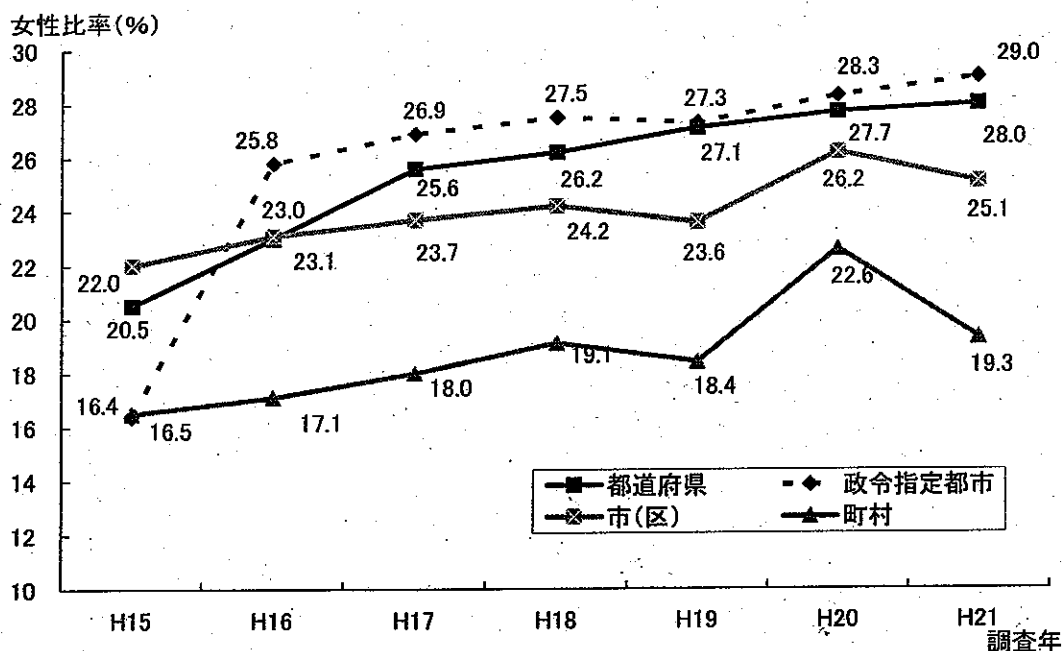
市(区)町村についてみると、行政連絡会議が設置されている割合は46.8%、諮問機関・懇談会が設置されている割合は48.2%となっている〔P16集計表3-3〕。

### 4. 審議会等委員への女性の登用

法律、政令及び条例により設置されている審議会等の女性比率は、都道府県で平均28.0%、政令指定都市で29.0%となっている(図5)。

市(区)町村についてみると、平均は23.3%で、うち市(区)は25.1%、町村は19.3%となっている(図5)。

図5 法律、政令又は条例に基づく審議会等委員の女性比率の推移

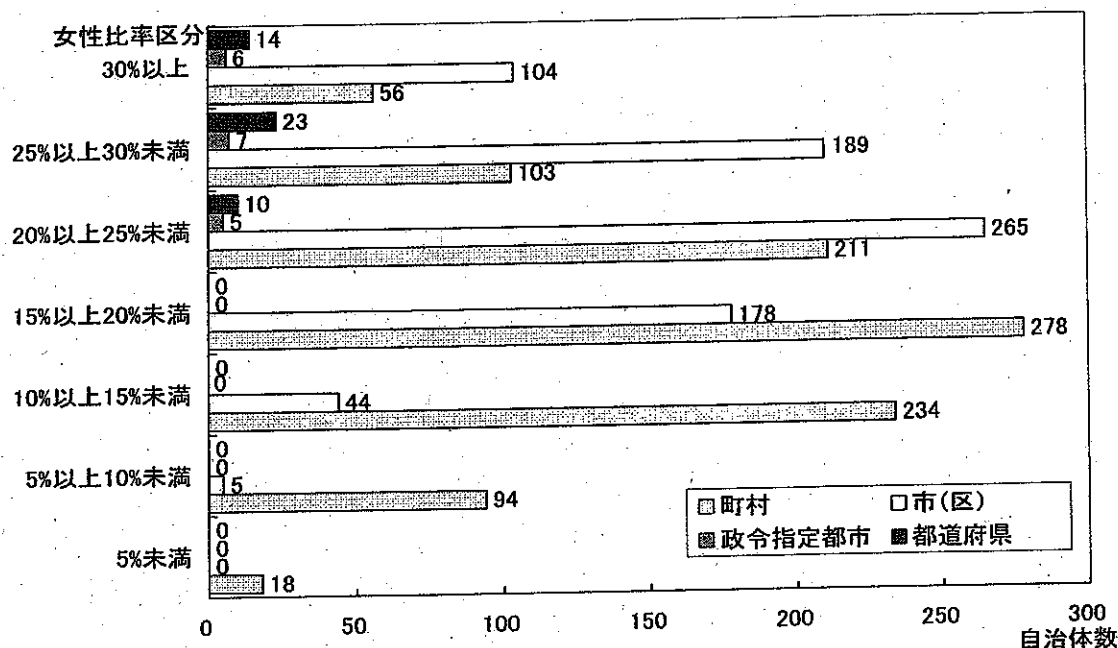


<参考>

国の審議会等委員女性比率(平成20年9月30日現在) 32.4%

また市（区）町村のうち、104市（区）及び56町村では30%を超えている一方、18町村では女性委員がないか5%未満となっている（図6）。

図6 法律、政令又は条例に基づく審議会等委員の女性比率



<参考> 法律、政令又は条例に基づく審議会等委員の女性比率が33.3%を超えている  
 都道府県・政令指定都市  
 徳島県（42.2%）、鳥取県（40.4%）、宮崎県（35.3%）、岡山県（34.7%）、  
 堺市（36.5%）、新潟市（35.7%）、岡山市（34.7%）、大阪市（33.6%）

審議会等委員の女性の登用については、全ての都道府県及び政令指定都市において、目標値（目標達成期限）を定めている。具体的な目標の内容は自治体によって異なるが、半数近くが「平成22年まで」を目標期間として35%～50%の目標値を設定している。また、登用目標の対象となる審議会等の範囲は、法律又は政令により設置されている審議会等としているところ、法律により設置されている委員会、条例、規則、要綱等により設置されている懇談会、会議等を対象としているところなど自治体によってさまざまである。

なお、登用目標の対象となる審議会等における委員の女性比率は、都道府県で平均33.1%、政令指定都市で31.9%となっている〔P17集計表4-1〕。

女性の登用方策として、45都道府県、14政令指定都市が女性人材名簿を作成しており、42都道府県、17政令指定都市が委員の公募、37府県、5政令指定都市が人材育成事業を実施している〔P31集計表4-6〕。

### 5. 女性管理職の登用

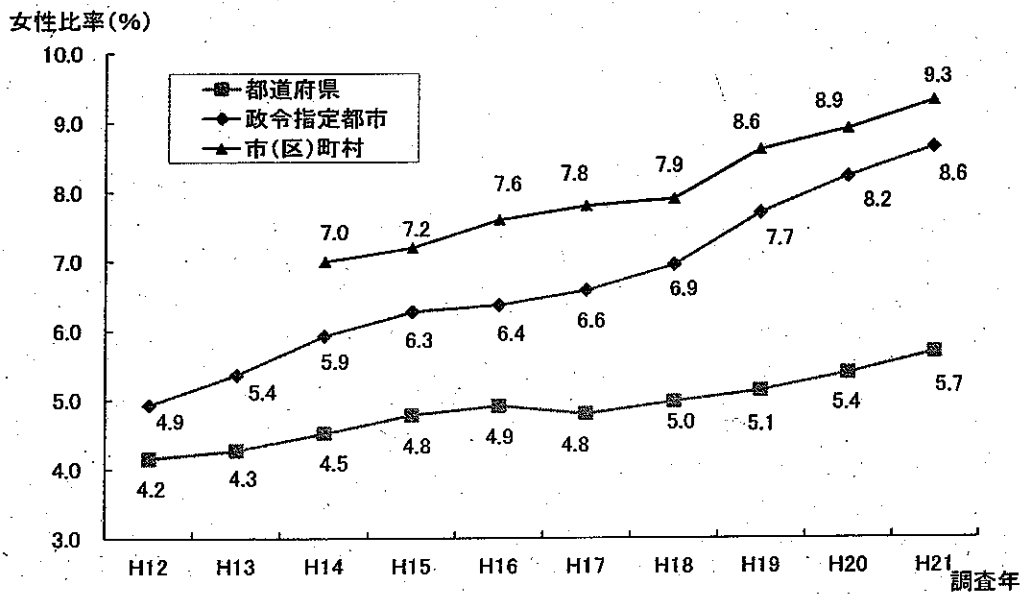
都道府県、政令指定都市の管理職（本庁の課長相当職以上）の女性比率をみると、都道府県は平均5.7%、政令指定都市は平均8.6%となり緩やかに増加している（図7）。

本庁、支庁・地方事務所別にみると、本庁の平均4.7%に対して、支庁・地方事務所は平均8.5%とやや高くなっている〔P32集計表5-1〕。

女性の登用を促進するために管理職登用目標の設定を行っている都道府県、政令指定都市は22自治体となっている〔P38集計表5-4〕。

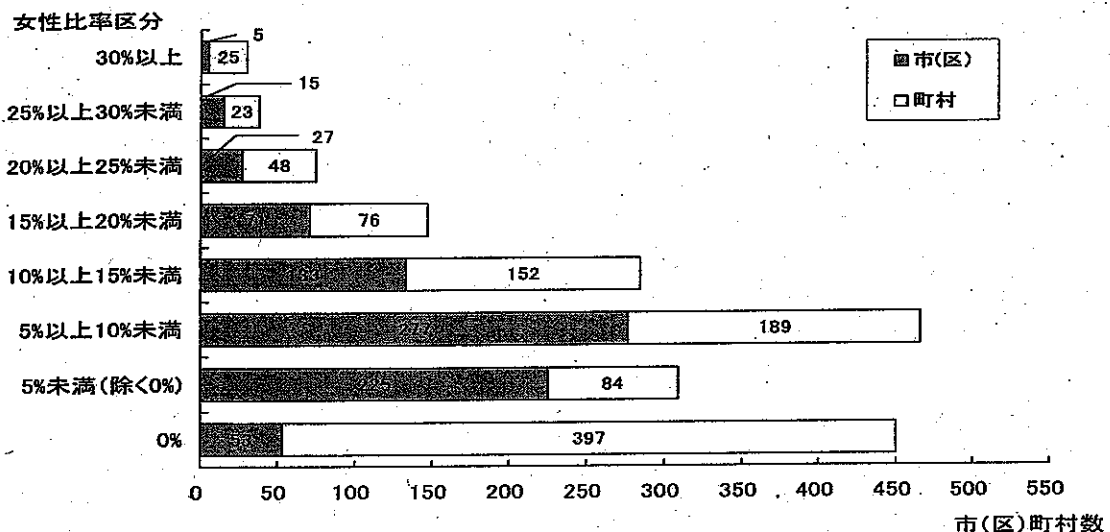
市（区）町村の管理職の女性比率についてみると、平均は9.3%であり、うち市（区）では9.4%、町村では8.9%となっている〔P36集計表5-3〕。

図7 管理職（本庁課長相当職以上）の女性比率の推移



都道府県、政令指定都市ではほとんどなかった10%を超える自治体が、市（区）では251自治体、町村では324自治体ある。一方、女性管理職が1人もいない自治体が450自治体もあり、自治体間に大きな格差がみられる（図8）。

図8 市（区）町村における管理職（本庁課長相当職以上）の女性比率



## 6. 男女共同参画・女性問題に関する職員研修

29道府県、16政令指定都市では、職員を対象に、男女共同参画や女性問題を主題とした講演会・研修会を実施している。また、41都道府県、15政令指定都市では、新任者研修や管理職研修等の一般研修の中に男女共同参画や女性問題の講義等を組み入れている。さらに、36都道府県が国や民間等が行う男女共同参画を主題とした研修へ職員を派遣している〔P39集計表6〕。

## 7. 男女共同参画・女性のための総合的な施設

45都道府県、17政令指定都市に男女共同参画・女性のための総合的な施設が設置されており、男女共同参画を推進するため、広報啓発、相談事業、交流促進事業、調査研究等を行っている〔P40集計表7-1〕。

市（区）町村についてみると、281自治体において同施設が整備されており、地域の男女共同参画推進の拠点となっている〔P44集計表7-2〕。

## 8. 男女共同参画・女性関係事業を推進するための基金・財団の設立

18道府県、7政令指定都市で男女共同参画・女性関係事業を推進するために基金や財団を設立している。実施している事業としては、男女共同参画・女性のための施設運営を行っている他、広報啓発、交流促進事業等を直接行っている〔P45集計表8〕。

## 9. 平成21年度実施予定事業

平成21年度の事業として、全ての都道府県、政令指定都市において、委員会・懇話会等を啓発を予定している。また、46都道府県、全ての政令指定都市において広報啓発を、39都道府県、16政令指定都市で講座の開催を、36都道府県、17政令指定都市で相談事業を予定している。その他、情報収集・提供、苦情処理、交流促進、企業・NPO法人との連携・働きかけ、国際交流・海外派遣事業、調査研究などの事業も予定している〔P46集計表9〕。

## 10. 平成21年度男女共同参画・女性関係予算

都道府県、政令指定都市の男女共同参画・女性に関する平成21年度予算は、一部を除いて減少したところが多く、総額で約107億円となり、平成20年度の約109億円より2.2%減少している〔P48集計表10〕。

## 11. 地方公共団体と民間団体（女性団体等）との連携

### (1) 地方公共団体と民間団体（女性団体等）の連携方法

全ての都道府県、17政令指定都市では、民間団体との連携を図るために、自治体からの情報提供を行っている。この他多くの都道府県、政令指定都市において民間団体の組織化、共催事業の実施、事業委託や意見交換会が開催されている。〔P49集計表11-1〕

### (2) 民間団体（女性団体等）のネットワーク活動

41都道府県、12政令指定都市では、民間団体のネットワークを組織している。これらのネットワークでは、定例会議の開催、機関誌の発行、パンフレットの作成、交流イベントの開催等を通じて、民間団体間の情報交換や交流活動を行っている。〔P50集計表11-2〕

### (3) 市（区）町村との連携・助言等の状況

ほとんどの都道府県において、市（区）町村と関係情報の収集・提供を行い、担当者会議を開催している。この他多くの都道府県において、市町村職員研修会を開催、審議会等女性登用の働きかけ等を行っている。〔P51集計表11-3〕

## 12. 男女共同参画関係施策についての苦情の処理を行う体制

全ての都道府県、政令指定都市において、苦情の処理を行う体制が構築されている。処理体制が置かれるのは、県庁内が最も多くなっている〔P54集計表13〕。

### 1.3 男女共同参画の宣言を行った市町村の状況

132の市(区)町村が男女共同参画宣言都市として、男女共同参画社会の実現に取り組むことを宣言している。このうち93自治体が男女共同参画宣言都市奨励事業を実施している [P56 集計表 14]。

### (参考) 地方議会的女性議員

地方議員の女性比率をみると、都道府県議会は8.2%、市(区)議会は12.6%、町村議会は7.8%となっている(図9)。

女性議員の割合をみると、都道府県議会は5%以上10%未満が最も多く、26議会ある。市(区)議会では5%以上10%未満が最も多く201議会ある。一方、町村では0%が最も多く、女性議員がない町村が380議会ある(図10)。

図9 地方議会における女性議員の割合の推移

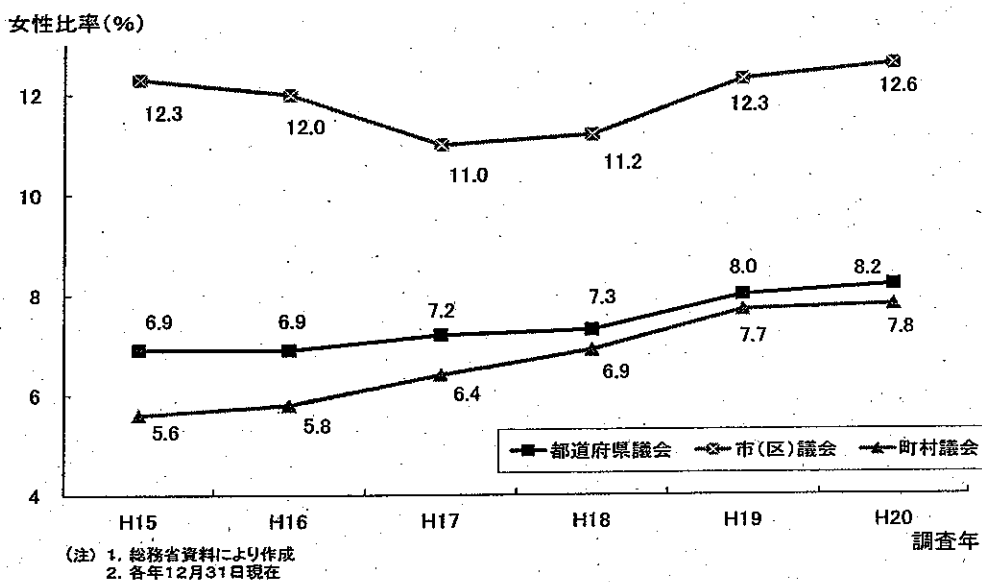
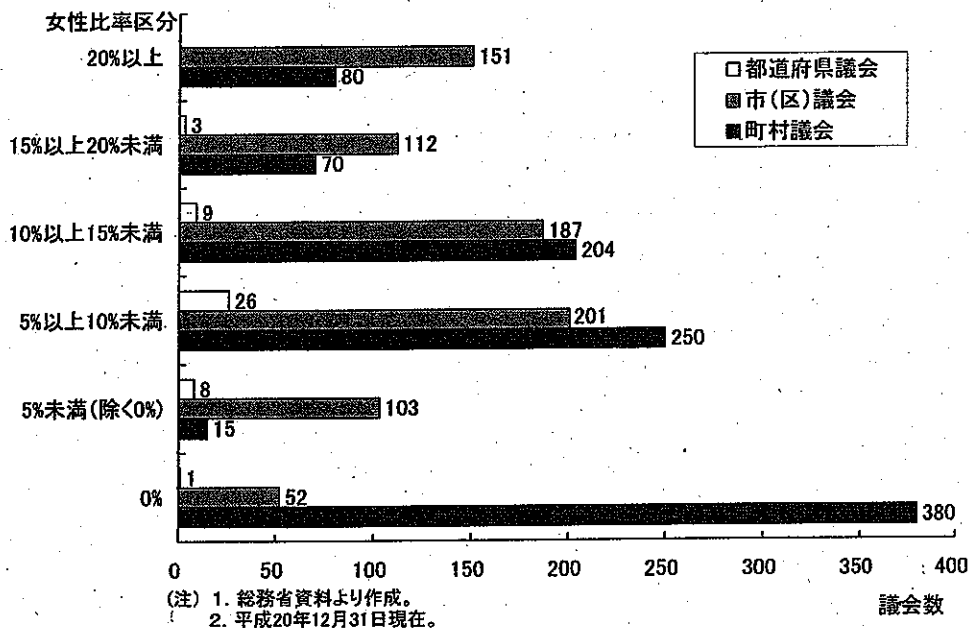


図10 地方議会における女性議員の割合





1-2 男女共同参画に関する計画の策定状況(市(区)町村)

(平成21年4月1日現在)

都道府県	市(区)町村数	計画の策定状況			現在策定していない市(区)町村のうち策定検討中の市(区)町村数
		策定済みの市(区)町村数	策定率(%)	市(区)町村名	
北海道	180	34	18.9	札幌市 函館市 小樽市 旭川市 室蘭市 釧路市 帯広市 北見市 岩見沢市 網走市 留萌市 苫小牧市 美唄市 芦別市 江別市 紋別市 士別市 名寄市 根室市 千歳市 深川市 登別市 恵庭市 伊達市 北広島市 石狩市 八雲町 倶知安町 美幌町 白老町 様似町 新ひだか町 士幌町 芽室町	8
青森県	40	15	37.5	八戸市 黒石市 五所川原市 十和田市 三沢市 むつ市 つがる市 平川市 平内町 今別町 中泊町 七戸町 おいらせ町 東通村 南部町	10
岩手県	35	23	65.7	盛岡市 宮古市 大船渡市 花巻市 北上市 久慈市 遠野市 一関市 陸前高田市 釜石市 二戸市 奥州市 雫石町 葛巻町 滝沢村 紫波町 矢巾町 金ヶ崎町 平泉町 大槌町 野田村 九戸村 一戸町	8
宮城県	36	18	50.0	仙台市 石巻市 塩竈市 気仙沼市 白石市 名取市 角田市 登米市 栗原市 大崎市 柴田町 七ヶ浜町 利府町 大和町 富谷町 加美町 美里町 本吉町	5
秋田県	25	23	92.0	秋田市 能代市 横手市 大館市 男鹿市 湯沢市 鹿角市 由利本荘市 潟上市 大仙市 北秋田市 にかほ市 仙北市 小坂町 上小阿仁村 藤里町 三種町 八峰町 井川町 大湯村 美郷町 羽後町 東成瀬村	2
山形県	35	15	42.9	山形市 米沢市 酒田市 新庄市 上山市 村山市 長井市 天童市 東根市 尾花沢市 南陽市 高島町 川西町 白鷹町 庄内町	8
福島県	59	23	39.0	福島市 会津若松市 郡山市 いわき市 白河市 須賀川市 喜多方市 二本松市 南相馬市 桑折町 川俣町 会津坂下町 金山町 会津美里町 棚倉町 石川町 広野町 楡葉町 富岡町 大熊町 浪江町 新地町 飯館村	10
茨城県	44	39	88.6	水戸市 日立市 土浦市 古河市 石岡市 結城市 龍ヶ崎市 下妻市 常総市 常陸太田市 高萩市 北茨城市 笠間市 取手市 牛久市 つくば市 ひたちなか市 鹿嶋市 潮来市 守谷市 常陸大宮市 那珂市 筑西市 坂東市 稲敷市 かすみがうら市 桜川市 神栖市 行方市 鉾田市 つくばみらい市 茨城町 大洗町 城里町 東海村 大子町 美浦村 阿見町 境町	4
栃木県	30	17	56.7	宇都宮市 足利市 栃木市 佐野市 鹿沼市 日光市 小山市 真岡市 大田原市 矢板市 那須塩原市 さくら市 下野市 上三川町 市貝町 壬生町 大平町	5
群馬県	38	12	31.6	前橋市 高崎市 桐生市 伊勢崎市 太田市 沼田市 館林市 渋川市 富岡市 安中市 榛東村 大泉町	1
埼玉県	70	62	88.6	さいたま市 川越市 熊谷市 川口市 行田市 秩父市 所沢市 飯能市 加須市 本庄市 東松山市 春日部市 狭山市 羽生市 鴻巣市 深谷市 上尾市 草加市 越谷市 蕨市 戸田市 入間市 朝霞市 志木市 和光市 新座市 桶川市 久喜市 北本市 八潮市 富士見市 三郷市 蓮田市 坂戸市 幸手市 鶴ヶ島市 日高市 吉川市 ふじみ野市 伊奈町 三芳町 毛呂山町 越生町 滑川町 嵐山町 小川町 川島町 吉見町 鳩山町 ときがわ町 横瀬町 東秩父村 神川町 寄居町 騎西町 北川辺町 大利根町 白岡町 菖蒲町 栗橋町 鷲宮町 杉戸町	7
千葉県	56	31	55.4	千葉市 銚子市 市川市 船橋市 館山市 木更津市 松戸市 野田市 茂原市 成田市 佐倉市 習志野市 柏市 勝浦市 市原市 流山市 八千代市 我孫子市 鎌ヶ谷市 君津市 富津市 浦安市 四街道市 袖ヶ浦市 八街市 印西市 白井市 富里市 南房総市 山武市 横芝光町	7
東京都	62	52	83.9	千代田区 中央区 港区 新宿区 文京区 台東区 墨田区 江東区 品川区 目黒区 大田区 世田谷区 渋谷区 中野区 杉並区 豊島区 北区 荒川区 板橋区 練馬区 足立区 葛飾区 江戸川区 八王子市 立川市 武蔵野市 三鷹市 青梅市 府中市 昭島市 調布市 町田市 小金井市 小平市 日野市 東村山市 国分寺市 国立市 福生市 狛江市 東大和市 清瀬市 東久留米市 武蔵村山市 多摩市 稲城市 羽村市 あきる野市 西東京市 瑞穂町 日の出町 檜原村	0
神奈川県	33	32	97.0	横浜市 川崎市 横須賀市 平塚市 鎌倉市 藤沢市 小田原市 茅ヶ崎市 逗子市 相模原市 三浦市 秦野市 厚木市 大和市 伊勢原市 海老名市 座間市 南足柄市 綾瀬市 葉山町 寒川町 大磯町 二宮町 中井町 大井町 松田町 山北町 開成町 箱根町 真鶴町 湯河原町 愛川町	0
新潟県	31	20	64.5	新潟市 長岡市 三条市 柏崎市 新発田市 小千谷市 十日町市 見附市 村上市 燕市 糸魚川市 妙高市 五泉市 上越市 阿賀野市 佐渡市 魚沼市 南魚沼市 胎内市 聖籠町	1
富山県	15	14	93.3	富山市 高岡市 魚津市 氷見市 滑川市 黒部市 砺波市 小矢部市 南砺市 射水市 上市町 立山町 入善町 朝日町	1
石川県	19	15	78.9	金沢市 七尾市 小松市 輪島市 珠洲市 加賀市 羽咋市 かほく市 白山市 野々市町 津幡町 内灘町 志賀町 宝達志水町 能登町	3
福井県	17	15	88.2	福井市 敦賀市 小浜市 大野市 勝山市 鯖江市 あわら市 越前市 坂井市 永平寺町 南越前町 越前町 美浜町 高浜町 おおい町	0
山梨県	28	26	92.9	甲府市 富士吉田市 都留市 山梨市 大月市 韮崎市 南アルプス市 北杜市 甲斐市 笛吹市 上野原市 甲州市 中央市 市川三郷町 増穂町 飯沢町 早川町 身延町 南部町 昭和町 道志村 西桂町 忍野村 山中湖村 富士河口湖町 小菅村	0
長野県	80	48	60.0	長野市 松本市 上田市 岡谷市 飯田市 諏訪市 須坂市 小諸市 伊那市 駒ヶ根市 中野市 大町市 飯山市 茅野市 塩尻市 佐久市 千曲市 東御市 安曇野市 軽井沢町 立科町 青木村 長和町 下諏訪町 富士見町 辰野町 箕輪町 飯島町 南箕輪村 中川村 松川町 喬木村 豊丘村 南木曾町 木祖村 波田町 山形村 朝日村 池田町 松川村 白馬村 坂城町 小布施町 高山村 山ノ内町 木島平村 信州新町 信濃町	8
岐阜県	42	28	66.7	岐阜市 大垣市 高山市 多治見市 関市 中津川市 美濃市 瑞浪市 羽島市 恵那市 美濃加茂市 土岐市 各務原市 可児市 山県市 飛騨市 本巣市 下呂市 海津市 笠松町 養老町 垂井町 関ヶ原町 輪之内町 安八町 大野町 池田町 御嵩町	8
静岡県	37	33	89.2	静岡市 浜松市 沼津市 熱海市 三島市 富士宮市 伊東市 島田市 富士市 磐田市 焼津市 掛川市 藤枝市 御殿場市 袋井市 下田市 裾野市 湖西市 伊豆市 御前崎市 菊川市 伊豆の国市 東伊豆町 南伊豆町 西伊豆町 函南町 清水町 長泉町 小山町 芝川町 吉田町 川根本町 新居町	2

都道府県	市(区)町 村数	計画の策定状況		市(区)町村名	現在策定して いない市(区) 町村のうち策定 検討中の市 (区)町村数
		策定済みの市(区) 町村数	策定率 (%)		
愛知県	61	44	72.1	名古屋市 豊橋市 岡崎市 一宮市 瀬戸市 半田市 春日井市 豊川市 津島市 碧南市 刈谷市 豊田市 安城市 西尾市 蒲郡市 犬山市 常滑市 江南市 小牧市 稲沢市 新城市 東海市 大府市 知多市 知立市 尾張旭市 岩倉市 豊明市 日進市 田原市 愛西市 清須市 北名古屋市 東郷町 長久手町 豊山町 大口町 飛島村 東浦町 武豊町 一色町 幸田町 三好町 設楽町	3
三重県	29	18	62.1	津市 伊勢市 松阪市 桑名市 鈴鹿市 名張市 尾鷲市 亀山市 鳥羽市 熊野市 いなべ市 志摩市 伊賀市 東員町 菰野町 川越町 多気町 御浜町	5
滋賀県	26	16	61.5	大津市 彦根市 長浜市 近江八幡市 草津市 甲賀市 守山市 栗東市 野洲市 湖南市 高島市 東近江市 米原市 安土町 日野町 竜王町	1
京都府	26	21	80.8	京都市 福知山市 舞鶴市 綾部市 宇治市 宮津市 亀岡市 城陽市 向日市 長岡京市 八幡市 京田辺市 京丹後市 南丹市 木津川市 大山崎町 久御山町 宇治田原町 精華町 京丹波町 与謝野町	0
大阪府	43	42	97.7	大阪市 堺市 岸和田市 豊中市 池田市 吹田市 泉大津市 高槻市 貝塚市 守口市 枚方市 茨木市 八尾市 泉佐野市 富田林市 寝屋川市 河内長野市 松原市 大東市 和泉市 箕面市 柏原市 羽曳野市 門真市 摂津市 高石市 藤井寺市 東大阪市 泉南市 四條畷市 交野市 大阪狭山市 阪南市 島本町 豊能町 能勢町 熊取町 田尻町 岬町 太子町 河南町 千早赤阪村	1
兵庫県	41	34	82.9	神戸市 姫路市 尼崎市 明石市 西宮市 洲本市 芦屋市 伊丹市 相生市 豊岡市 加古川市 赤穂市 西脇市 宝塚市 三木市 高砂市 川西市 小野市 三田市 加西市 篠山市 養父市 丹波市 南あわじ市 朝来市 加東市 たつの市 猪名川町 多可町 稲美町 播磨町 太子町 香美町 新温泉町	2
奈良県	39	13	33.3	奈良市 大和高田市 天理市 橿原市 桜井市 五條市 御所市 生駒市 香芝市 葛城市 宇陀市 平群町 斑鳩町	0
和歌山県	30	9	30.0	和歌山市 海南市 橋本市 有田市 御坊市 田辺市 紀の川市 岩出市 有田川町	8
鳥取県	19	17	89.5	鳥取市 米子市 倉吉市 境港市 智頭町 八頭町 三朝町 湯梨浜町 琴浦町 北栄町 日吉津村 大山町 南部町 伯耆町 日南町 日野町 江府町	2
島根県	21	15	71.4	松江市 浜田市 出雲市 益田市 大田市 安来市 江津市 雲南市 東出雲町 飯南町 斐川町 川本町 美郷町 邑南町 隠岐の島町	5
岡山県	27	22	81.5	岡山市 倉敷市 津山市 玉野市 笠岡市 井原市 総社市 高梁市 新見市 備前市 瀬戸内市 赤磐市 真庭市 美作市 浅口市 和気町 早島町 里庄町 矢掛町 新庄村 美咲町 吉備中央町	3
広島県	23	18	78.3	広島市 呉市 竹原市 三原市 尾道市 福山市 府中市 三次市 庄原市 大竹市 東広島市 廿日市市 安芸高田市 江田島市 府中町 海田町 熊野町 北広島町	3
山口県	20	17	85.0	下関市 宇部市 山口市 萩市 防府市 下松市 岩国市 光市 長門市 柳井市 周南市 山陽小野田市 周防大島町 田布施町 平生町 阿武町 阿東町	1
徳島県	24	9	37.5	徳島市 鳴門市 小松島市 阿南市 吉野川市 阿波市 三好市 勝浦町 藍住町	6
香川県	17	13	76.5	高松市 丸亀市 観音寺市 さぬき市 東かがわ市 三豊市 土庄町 小豆島町 三木町 直島町 宇多津町 綾川町 まんのう町	4
愛媛県	20	13	65.0	松山市 今治市 宇和島市 八幡浜市 新居浜市 西条市 大洲市 伊予市 西予市 東温市 松前町 鬼北町 愛南町	4
高知県	34	17	50.0	高知市 室戸市 安芸市 南国市 土佐市 須崎市 宿毛市 土佐清水市 四万十市 香南市 香美市 芸西村 本山町 いの町 中土佐町 日高村 四万十町	1
福岡県	66	41	62.1	福岡市 北九州市 大牟田市 久留米市 直方市 飯塚市 田川市 柳川市 八女市 筑後市 大川市 行橋市 豊前市 中間市 小郡市 筑紫野市 春日市 大野城市 宗像市 太宰府市 前原市 古賀市 福津市 うきは市 嘉麻市 朝倉市 那珂川町 宇美町 志免町 芦屋町 水巻町 岡垣町 遠賀町 鞍手町 筑前町 二丈町 志摩町 大木町 糸田町 苅田町 みやこ町	12
佐賀県	20	10	50.0	佐賀市 唐津市 鳥栖市 多久市 伊万里市 武雄市 鹿島市 小城市 嬉野市 白石町	8
長崎県	23	16	69.6	長崎市 佐世保市 島原市 諫早市 大村市 平戸市 松浦市 対馬市 壱岐市 五島市 西海市 雲仙市 南島原市 長与町 時津町 新上五島町	2
熊本県	47	21	44.7	熊本市 八代市 人吉市 荒尾市 水俣市 玉名市 山鹿市 菊池市 宇土市 上天草市 宇城市 阿蘇市 天草市 合志市 長洲町 植木町 大津町 菊陽町 南阿蘇村 益城町 芦北町	10
大分県	18	13	72.2	大分市 別府市 日田市 佐伯市 臼杵市 竹田市 豊後高田市 宇佐市 豊後大野市 由布市 国東市 九重町 玖珠町	4
宮崎県	28	13	46.4	宮崎市 都城市 延岡市 小林市 日向市 串間市 西都市 えびの市 清武町 三股町 国富町 高鍋町 日之影町	2
鹿児島県	45	19	42.2	鹿児島市 鹿屋市 枕崎市 阿久根市 出水市 指宿市 西之表市 垂水市 薩摩川内市 日置市 曾於市 霧島市 いちき串木野市 南さつま市 志布志市 さつま町 加治木町 始良町 和泊町	4
沖縄県	41	16	39.0	那覇市 宜野湾市 石垣市 浦添市 名護市 糸満市 沖縄市 うるま市 宮古島市 南城市 恩納村 読谷村 嘉手納町 北谷町 西原町 南風原町	2
計	1,800	1,082	60.1		191
うち市(区)	806	731	90.7		48
うち町村	994	351	35.3		143

(注) 市(区)町村の中に政令指定都市を含む。

2-2 男女共同参画に関する条例の制定状況(市(区)町村)

(平成21年4月1日現在)

都道府県	市(区)町村数	条例の制定状況			検討状況(該当市(区)町村数)			
		制定済と回答した市(区)町村数	制定率(%)	市(区)町村名	検討中			検討していない
					制定する目途	平成21年度中	平成22年度以降	
北海道	180	14	7.8	札幌市 函館市 旭川市 北見市 苫小牧市 稚内市 江別市 恵庭市 北斗市 倶知安町 余市町 様似町 士幌町 芽室町	2	9	10	145
青森県	40	1	2.5	八戸市	0	5	1	33
岩手県	35	4	11.4	大船渡市 花巻市 奥州市 金ヶ崎町	1	3	1	26
宮城県	36	8	22.2	仙台市 石巻市 塩竈市 気仙沼市 白石市 大崎市 大和町 富谷町	1	3	4	20
秋田県	25	3	12.0	由利本荘市 潟上市 大仙市	0	3	3	16
山形県	35	2	5.7	長井市 白鷹町	0	4	1	28
福島県	59	13	22.0	福島市 会津若松市 郡山市 須賀川市 喜多方市 二本松市 本宮市 川俣町 大玉村 会津美里町 石川町 榎葉町 富岡町	0	10	1	35
茨城県	44	19	43.2	水戸市 日立市 古河市 石岡市 龍ヶ崎市 常総市 笠間市 取手市 牛久市 つくば市 ひたちなか市 潮来市 守谷市 筑西市 坂東市 稲敷市 小美玉市 神栖市 東海村	2	11	2	10
栃木県	30	9	30.0	宇都宮市 足利市 栃木市 佐野市 鹿沼市 日光市 小山市 大田原市 那須塩原市	0	0	2	19
群馬県	38	3	7.9	前橋市 高崎市 館林市	0	0	1	34
埼玉県	70	28	40.0	さいたま市 川越市 熊谷市 行田市 所沢市 加須市 東松山市 春日部市 上尾市 草加市 越谷市 蕨市 朝霞市 志木市 和光市 新座市 桶川市 久喜市 北本市 八潮市 三郷市 富士見市 坂戸市 吉川市 嵐山町 上里町 騎西町 松伏町	2	11	4	25
千葉県	56	7	12.5	千葉市 市川市 佐倉市 習志野市 市原市 我孫子市 富津市	0	3	16	30
東京都	62	21	33.9	港区 新宿区 墨田区 江東区 目黒区 中野区 豊島区 北区 板橋区 足立区 葛飾区 立川市 三鷹市 小金井市 小平市 日野市 東村山市 国分寺市 東大和市 清瀬市 羽村市	0	3	7	31
神奈川県	33	5	15.2	横浜市 川崎市 横須賀市 鎌倉市 相模原市	0	0	4	24
新潟県	31	5	16.1	新潟市 三条市 柏崎市 妙高市 上越市	1	4	2	19
富山県	15	8	53.3	富山市 高岡市 魚津市 砺波市 南砺市 射水市 入善町 朝日町	0	0	0	7
石川県	19	13	68.4	金沢市 七尾市 小松市 輪島市 加賀市 羽咋市 かほく市 白山市 野々市町 内灘町 志賀町 中能登町 穴水町	0	2	1	3
福井県	17	9	52.9	福井市 敦賀市 小浜市 大野市 勝山市 鯖江市 あわら市 越前市 坂井市	2	0	0	6
山梨県	28	16	57.1	甲府市 富士吉田市 都留市 山梨市 大月市 韮崎市 南アルプス市 北杜市 市川三郷町 増穂町 飯沢町 早川町 身延町 南部町 忍野村 山中湖村	2	1	1	8
長野県	80	23	28.8	長野市 松本市 上田市 岡谷市 飯田市 諏訪市 小諸市 伊那市 中野市 大町市 飯山市 茅野市 塩尻市 安曇野市 下諏訪町 富士見町 辰野町 松川町 池田町 松川村 小布施町 高井村 信濃町	4	4	14	35
岐阜県	42	8	19.0	岐阜市 大垣市 高山市 多治見市 各務原市 可児市 海津市 養老町	0	10	3	21
静岡県	37	11	29.7	静岡市 浜松市 沼津市 熱海市 富士宮市 島田市 富士市 磐田市 掛川市 藤枝市 御殿場市	1	0	1	24
愛知県	61	14	23.0	名古屋市長久手町 豊橋市 岡崎市 半田市 春日井市 豊川市 安城市 小牧市 東海市 大府市 日進市 北名古屋 弥富市 長久手町	1	4	12	30
三重県	29	10	34.5	津市 四日市市 伊勢市 松阪市 鈴鹿市 名張市 尾鷲市 いなべ市 伊賀市 多気町	1	6	2	10
滋賀県	26	4	15.4	彦根市 近江八幡市 野洲市 草津市	0	6	4	12
京都府	26	9	34.6	京都市 福知山市 綾部市 宇治市 亀岡市 城陽市 向日市 八幡市 木津川市	1	2	2	12
大阪府	43	17	39.5	大阪市 堺市 豊中市 池田市 吹田市 泉大津市 高槻市 河内長野市 大東市 和泉市 柏原市 門真市 東大阪市 四條畷市 大阪狭山市 島本町 田尻町	3	5	16	2
兵庫県	41	6	14.6	神戸市 尼崎市 芦屋市 赤穂市 宝塚市 小野市	2	1	6	26
奈良県	39	5	12.8	奈良市 大和高田市 橿原市 生駒市 斑鳩町	0	4	0	30
和歌山県	30	0	0.0	なし	0	2	0	28
鳥取県	19	10	52.6	鳥取市 倉吉市 八頭町 三朝町 湯梨浜町 琴浦町 北栄町 日吉津村 南部町 伯耆町	2	3	2	2
島根県	21	9	42.9	松江市 浜田市 出雲市 大田市 江津市 雲南市 東出雲町 奥出雲町 川本町	2	0	3	7
岡山県	27	20	74.1	岡山市 倉敷市 津山市 玉野市 笠岡市 井原市 総社市 高梁市 新見市 備前市 瀬戸内市 赤磐市 真庭市 美作市 浅口市 和気町 新庄村 西粟倉村 美咲町 吉備中央町	1	3	0	3
広島県	23	5	21.7	広島市 呉市 福山市 三次市 安芸高田市	2	4	4	8
山口県	20	5	25.0	宇部市 岩国市 長門市 周南市 山陽小野田市	0	1	1	13
徳島県	24	2	8.3	阿南市 吉野川市	0	5	2	15
香川県	17	2	11.8	丸亀市 直島町	1	5	1	8
愛媛県	20	6	30.0	松山市 今治市 宇和島市 新居浜市 大洲市 鬼北町	0	5	1	8
高知県	34	3	8.8	高知市 いの町 中土佐町	0	5	0	26
福岡県	66	30	45.5	福岡市 北九州市 大牟田市 久留米市 直方市 飯塚市 田川市 八女市 筑後市 行橋市 小郡市 筑紫野市 春日市 大野城市 宗像市 太宰府市 前原市 古賀市 福津市 うきは市 朝倉市 那珂川町 岡垣町 鞍手町 筑前町 二丈町 志摩町 春香町 糸田町 苅田町	7	9	3	17
佐賀県	20	1	5.0	佐賀市	0	7	5	7
長崎県	23	2	8.7	長崎市 佐世保市	0	6	2	13
熊本県	47	14	29.8	熊本市 八代市 荒尾市 水俣市 玉名市 山鹿市 菊池市 宇土市 上天草市 宇城市 阿蘇市 天草市 合志市 植木町	3	9	3	18
大分県	18	10	55.6	大分市 別府市 佐伯市 竹田市 杵築市 豊後大野市 由布市 国東市 日出町 玖珠町	2	3	1	2
宮崎県	28	9	32.1	宮崎市 都城市 延岡市 日南市 小林市 日向市 串間市 西都市 清武町	1	3	2	13
鹿児島県	45	6	13.3	薩摩川内市 奄美市 南九州市 加治木町 伊仙町 和泊町	0	4	6	29
沖縄県	41	3	7.3	那覇市 浦添市 宜野座村	2	11	1	24
計	1,800	432	24.0		49	199	158	962
うち市(区)	806	344	42.7		30	85	85	262
うち町村	994	88	8.9		19	114	73	700

(注)市(区)町村の中に政令指定都市を含む。

### 3-3 男女共同参画・女性問題に関する推進体制（市(区)町村）

都道府県	総市(区)町村数	行政連絡会議		諮問機関・懇談会	
		設置市(区)町村数	設置割合(%)	設置市(区)町村数	設置割合(%)
北海道	180	26	14.4	27	15.0
青森県	40	8	20.0	10	25.0
岩手県	35	12	34.3	17	48.6
宮城県	36	17	47.2	17	47.2
秋田県	25	7	28.0	14	56.0
山形県	35	11	31.4	10	28.6
福島県	59	13	22.0	17	28.8
茨城県	44	20	45.5	27	61.4
栃木県	30	16	53.3	13	43.3
群馬県	38	12	31.6	9	23.7
埼玉県	70	52	74.3	53	75.7
千葉県	56	28	50.0	25	44.6
東京都	62	51	82.3	43	69.4
神奈川県	33	24	72.7	23	69.7
新潟県	31	16	51.6	15	48.4
富山県	15	10	66.7	10	66.7
石川県	19	7	36.8	14	73.7
福井県	17	12	70.6	10	58.8
山梨県	28	8	28.6	14	50.0
長野県	80	34	42.5	32	40.0
岐阜県	42	25	59.5	27	64.3
静岡県	37	24	64.9	21	57.6
愛知県	61	32	52.5	33	54.1
三重県	29	15	51.7	18	62.1
滋賀県	26	15	57.7	17	65.4
京都府	26	20	76.9	17	65.4
大阪府	43	43	100.0	33	76.7
兵庫県	41	23	56.1	18	43.9
奈良県	39	13	33.3	8	20.5
和歌山県	30	8	26.7	7	23.3
鳥取県	19	8	42.1	12	63.2
島根県	21	15	71.4	13	61.9
岡山県	27	18	66.7	20	74.1
広島県	23	12	52.2	12	52.2
山口県	20	15	75.0	15	75.0
徳島県	24	3	12.5	2	8.3
香川県	17	5	29.4	7	41.2
愛媛県	20	7	35.0	7	35.0
高知県	34	5	14.7	7	20.6
福岡県	66	38	57.6	42	63.6
佐賀県	20	10	50.0	11	55.0
長崎県	23	12	52.2	17	73.9
熊本県	47	26	55.3	37	78.7
大分県	18	12	66.7	13	72.2
宮崎県	28	14	50.0	10	35.7
鹿児島県	45	23	51.1	27	60.0
沖縄県	41	17	41.5	16	39.0
合計	1,800	842	46.8	867	48.2

(注) 市(区)町村の中に政令指定都市を含む。

4-1 目標の対象である審議会等委員への女性の登用(都道府県・政令指定都市)

都道府県 政令都市	目標値(目標期限)	目標の対象である審議会等					調査時点
		審議会 等数	うち 女性委員 を含む 審議会等数	委員 総数 (人)	うち 女性 委員数 (人)	審議会委員 総数に占める 女性比率 (%)	
北海道	40%(平成29年度まで)	160	159	1,604	517	32.2	平成21年4月1日
青森県	50%(平成23年度まで)	56	55	724	285	39.4	平成21年4月1日
岩手県	50%(平成22年度まで)	75	72	1,376	467	33.9	平成21年4月1日
宮城県	40%(平成22年度まで)	108	101	1,289	421	32.7	平成21年4月1日
秋田県	50%(平成22年度まで)	180	165	2,031	673	33.1	平成21年3月31日
山形県	50%(平成22年度まで)	91	91	1,138	411	36.1	平成21年3月31日
福島県	33.3%(平成22年度まで)	73	72	1,026	358	34.9	平成21年4月1日
茨城県	35%(平成22年度まで)	58	53	859	251	29.2	平成21年3月31日
栃木県	35%(平成22年度まで)	64	58	896	265	29.6	平成21年4月1日
群馬県	35%(平成22年度まで)	88	86	984	289	29.4	平成21年3月1日
埼玉県	40%(平成23年度まで)	79	75	1,519	501	33.0	平成21年4月1日
千葉県	40%(平成22年度まで)、40%(平成37年度まで)	139	136	2,096	547	26.1	平成21年5月1日
東京都	35%(平成23年度まで)	165	136	2,342	496	21.2	平成20年4月1日
神奈川県	35%(平成22年度まで)	111	110	1,816	542	29.8	平成21年3月31日
新潟県	35%(平成24年度まで)	69	69	1,234	407	33.0	平成21年6月1日
富山県	36%(平成23年度まで)、40%(平成27年度まで)	90	88	1,447	504	34.8	平成20年6月1日
石川県	35%(平成22年度まで)	90	89	1,193	373	31.3	平成21年3月31日
福井県	40%	118	113	1,357	428	31.5	平成21年3月31日
山梨県	38%(平成23年度まで)、40%(22年度まで)	83	69	987	361	36.6	平成21年3月31日
長野県	50%(平成22年度まで)	63	53	763	215	28.2	平成21年4月1日
岐阜県	35%(平成25年度まで)	226	194	4,094	1,154	28.2	平成21年4月1日
静岡県	40%(平成22年度まで)	80	74	1,329	476	35.8	平成21年6月1日
愛知県	35%(平成22年度まで)	58	58	861	294	34.1	平成21年4月1日
三重県	56%(平成21年度まで)、60%(平成24年度まで)	83	78	1,003	325	32.4	平成21年4月1日
滋賀県	40%(平成22年度まで)	112	108	1,624	533	32.8	平成21年3月31日
京都府	40%(平成22年度まで)	105	105	1,801	621	34.5	平成21年3月31日
大阪府	40%(平成22年度まで)	78	74	1,893	679	35.9	平成21年4月1日
兵庫県	1/3(平成22年度まで)、32%(平成20年度まで)	172	166	3,327	1,074	32.3	平成21年3月31日
奈良県	30%(平成22年度まで)	131	125	1,474	450	30.5	平成21年3月31日
和歌山県	35%(平成23年度まで)	97	93	1,264	416	32.9	平成20年6月1日
鳥取県	40%	59	49	572	234	40.9	平成21年4月1日
島根県	40%(平成22年度まで)	87	87	989	413	41.8	平成21年4月1日
岡山県	40%(平成22年度まで)	67	67	1,231	463	37.6	平成21年4月1日
広島県	35%(平成22年度まで)	46	46	873	290	33.2	平成21年6月1日
山口県	40%(平成22年度まで)、45%(平成24年度まで)	56	56	894	359	40.2	平成21年3月31日
徳島県	50%(平成22年度まで)	62	61	1,004	455	45.3	平成21年4月1日
香川県	40%(平成22年度まで)	55	53	786	267	34.0	平成21年4月1日
愛媛県	40%(平成22年度まで)	118	118	1,271	520	40.9	平成21年4月1日
高知県	均衡(平成22年度まで)	120	119	1,352	487	36.0	平成21年5月1日
福岡県	40%(平成22年度まで)	98	98	1,448	565	39.0	平成21年4月1日
佐賀県	40%(平成22年度まで)	109	106	1,649	596	36.1	平成21年3月31日
長崎県	33.3%(平成23(23.4.1)年度まで)	57	55	984	309	31.4	平成21年4月1日
熊本県	40%(平成22年度まで)	134	130	2,037	650	31.9	平成21年3月31日
大分県	40%(平成22年度まで)	87	87	1,605	599	37.3	平成21年3月31日
宮崎県	50%(平成21年度まで)	81	80	1,196	514	43.0	平成21年3月31日
鹿児島県	35%(平成24年度まで)	87	82	1,636	521	31.8	平成21年3月31日
沖縄県	35%(平成23年度まで)	139	131	1,727	460	26.6	平成21年4月1日
計		4,564	4,350	66,605	22,035	33.1	
札幌市	40%(平成24年度まで)	89	86	1,862	633	34.0	平成21年4月1日
仙台市	35%(平成22年度まで)	118	109	1,757	506	28.8	平成21年3月31日
さいたま市	40%(平成25年度まで)	207	195	3,888	1,410	36.3	平成21年3月31日
千葉市	30%(平成22年度より前の、できるだけ早期に)	111	100	1,575	420	26.7	平成21年4月1日
横浜市	35%(毎年度)	115	114	2,191	724	33.0	平成21年4月1日
川崎市	35%(平成25年度まで)	214	201	3,067	857	27.9	平成20年6月1日
新潟市	40%(平成22年度まで)	163	141	2,479	799	32.2	平成20年7月1日
静岡市	30%(平成23年度まで)	91	79	1,318	370	28.1	平成21年4月1日
浜松市	35%(平成21年度まで)	96	78	1,432	423	29.5	平成21年4月1日
名古屋市	40%(平成22年度まで)	96	89	2,315	798	34.5	平成21年4月1日
京都市	35%(平成22年度まで)	179	174	3,466	1,056	30.5	平成21年3月31日
大阪市	40%(平成27年度まで)	53	50	2,048	708	34.6	平成21年4月1日
堺市	40%(平成23年度まで)	56	49	1,075	365	34.0	平成20年7月1日
神戸市	35%(平成22年度まで)	113	93	2,698	858	31.8	平成21年3月31日
岡山市	40%	58	54	1,145	415	36.2	平成21年4月1日
広島市	35%(平成22年度まで)	95	93	1,589	494	31.1	平成21年4月1日
福岡市	35%(平成22年度まで)	239	227	4,135	1,323	32.0	平成20年6月1日
北九州市	40%(平成25年度まで)	95	81	1,641	519	31.6	平成20年6月1日
計		2,188	2,013	39,681	12,678	31.9	
合計		6,752	6,363	106,286	34,713	32.7	

4-5 審議会等女性委員の登用(市(区)町村)

都道府県	市(区)町村数(a)	女性委員の登用目標			法律、政令及び条例により設置された審議会等の女性比率(該当市(区)町村数)										
		登用目標のある市(区)町村数(b)	設定割合(b/a%)	平均女性比率(%)	調査時点	平均女性比率(%)	0%	5%未満(除く0%)	5%以上10%未満	10%以上15%未満	15%以上20%未満	20%以上25%未満	25%以上30%未満	30%以上	調査時点
北海道	180	42	23.3	27.4	平成21年4月1日	20.1	0	3	15	38	60	38	16	10	平成21年4月1日
青森県	40	9	22.5	21.7	平成21年4月1日	19.9	0	1	3	7	13	9	6	1	平成21年4月1日
岩手県	35	22	62.9	26.1	平成21年4月1日	22.0	0	0	3	7	7	11	6	1	平成21年4月1日
宮城県	36	22	61.1	26.2	平成21年4月1日	23.8	0	0	1	4	8	7	11	5	平成21年4月1日
秋田県	25	16	64.0	31.0	平成21年4月1日	24.2	0	0	0	3	5	9	5	3	平成21年4月1日
山形県	35	15	42.9	23.5	平成21年3月31日	21.0	0	1	2	4	8	12	6	2	平成21年3月31日
福島県	59	18	30.5	23.5	平成21年4月1日	21.4	0	0	6	9	20	15	7	2	平成21年4月1日
茨城県	44	32	72.7	22.1	平成21年4月1日	21.4	0	0	0	7	10	18	8	1	平成21年4月1日
栃木県	30	14	46.7	28.0	平成21年4月1日	25.0	0	0	0	1	10	7	8	4	平成21年4月1日
群馬県	38	15	39.5	21.2	平成21年4月1日	18.6	0	2	3	11	8	10	2	2	平成21年4月1日
埼玉県	70	58	82.9	26.8	平成21年4月1日	25.1	0	0	1	4	17	15	18	15	平成21年4月1日
千葉県	56	27	48.2	26.2	平成21年4月1日	21.3	0	0	4	8	21	11	10	2	平成21年4月1日
東京都	62	45	72.6	30.2	平成21年4月1日	25.9	1	1	2	3	13	14	13	15	平成21年4月1日
神奈川県	33	29	87.9	27.6	平成21年4月1日	26.3	0	0	1	3	5	8	14	2	平成21年4月1日
新潟県	31	17	54.8	28.6	平成21年4月1日	24.5	0	0	1	2	12	9	5	2	平成21年4月1日
富山県	15	13	86.7	25.8	平成21年3月31日	21.5	0	0	0	2	4	6	3	0	平成21年3月31日
石川県	19	13	68.4	28.4	平成21年3月31日	26.1	0	0	2	2	3	3	6	3	平成21年3月31日
福井県	17	12	70.6	29.5	平成21年4月1日	26.7	0	0	0	0	4	4	7	2	平成21年4月1日
山梨県	28	13	46.4	20.2	平成21年4月1日	19.5	0	2	2	8	5	6	2	3	平成21年4月1日
長野県	80	25	31.3	29.0	平成21年4月1日	24.2	0	0	6	14	15	21	12	12	平成21年4月1日
岐阜県	42	30	71.4	26.8	平成21年4月1日	24.6	0	0	2	3	9	10	11	7	平成21年4月1日
静岡県	37	22	59.5	24.6	平成21年4月1日	22.4	0	1	1	7	9	12	5	2	平成21年4月1日
愛知県	61	43	70.5	25.7	平成21年4月1日	23.8	0	0	2	6	9	28	10	6	平成21年4月1日
三重県	29	16	55.2	24.9	平成21年4月1日	22.9	0	0	0	4	6	10	6	3	平成21年4月1日
滋賀県	26	17	65.4	28.1	平成21年3月31日	25.6	0	0	0	3	3	10	7	3	平成21年3月31日
京都府	26	19	73.1	26.6	平成21年4月1日	23.3	0	0	2	4	7	6	5	2	平成21年4月1日
大阪府	43	36	83.7	26.9	平成21年4月1日	26.2	0	0	0	2	11	13	10	7	平成21年4月1日
兵庫県	41	29	70.7	25.7	平成21年4月1日	22.8	0	0	0	6	11	14	6	4	平成21年4月1日
奈良県	39	11	28.2	23.3	平成21年3月31日	18.4	0	1	10	9	7	8	3	1	平成21年3月31日
和歌山県	30	7	23.3	24.7	平成21年4月1日	19.9	0	0	2	7	11	5	2	3	平成21年4月1日
鳥取県	19	10	52.6	28.6	平成21年4月1日	27.3	0	0	0	1	2	7	5	4	平成21年4月1日
島根県	21	12	57.1	25.4	平成21年4月1日	22.2	0	0	0	3	11	3	2	2	平成21年4月1日
岡山県	27	17	63.0	26.7	平成21年4月1日	24.2	0	0	2	1	7	8	6	3	平成21年4月1日
広島県	23	17	73.9	24.6	平成21年4月1日	24.1	0	0	1	0	5	9	5	3	平成21年4月1日
山口県	20	16	80.0	24.6	平成21年4月1日	23.4	0	0	0	2	3	11	2	2	平成21年4月1日
徳島県	24	8	33.3	23.9	平成21年4月1日	20.7	0	0	1	6	7	4	5	1	平成21年4月1日
香川県	17	7	41.2	23.7	平成21年4月1日	21.8	0	0	2	3	6	3	2	1	平成21年4月1日
愛媛県	20	14	70.0	23.6	平成21年4月1日	22.2	0	0	0	0	6	11	3	0	平成21年4月1日
高知県	34	7	20.6	24.8	平成21年5月1日	22.2	0	0	1	7	9	10	6	1	平成21年5月1日
福岡県	66	41	62.1	27.9	平成21年4月1日	25.3	0	0	4	9	15	16	13	9	平成21年4月1日
佐賀県	20	13	65.0	28.7	平成21年3月31日	21.9	0	0	0	6	5	5	3	1	平成21年3月31日
長崎県	23	13	56.5	22.5	平成21年4月1日	20.5	0	0	0	6	9	4	4	0	平成21年4月1日
熊本県	47	19	40.4	22.3	平成21年4月1日	19.1	0	0	9	14	11	8	4	1	平成21年3月31日
大分県	18	13	72.2	26.7	平成21年4月1日	23.9	0	0	0	2	3	7	5	1	平成21年4月1日
宮崎県	28	11	39.3	22.7	平成21年4月1日	20.0	0	0	2	12	3	9	2	0	平成21年4月1日
鹿児島県	45	17	37.8	23.2	平成21年3月31日	19.7	1	1	5	11	17	4	4	2	平成21年3月31日
沖縄県	41	16	39.0	25.1	平成21年4月1日	24.6	2	1	1	7	6	8	12	4	平成21年4月1日
計	1,800	938	52.1	26.3		23.3	4	14	99	278	456	476	313	160	計
割合(%)							0.2	0.8	5.5	15.4	25.3	26.4	17.4	8.9	割合(%)
うち市(区)	806	695	86.2	26.7		25.1	0	0	5	44	178	265	210	104	うち市(区)
割合(%)							0.0	0.0	0.6	5.5	22.1	32.9	26.1	12.9	割合(%)
うち町村	994	243	24.4	23.2		19.3	4	14	94	234	278	211	103	56	うち町村
割合(%)							0.4	1.4	9.5	23.5	28.0	21.2	10.4	5.6	割合(%)

(注1) 市(区)町村の中に政令指定都市を含む。

(注2) 調査時点は原則として平成21年4月1日現在であるが、各地方自治体の事情により異なる場合がある。

(注3) 法律、法令及び条例により設置された審議会等の女性比率における平均女性比率は広域で設置されている審議会等も含んだ数値。分布については市区町村の女性比率の状況を分布で表しているため、広域の審議会等は含まれていない。

5-1 女性公務員の管理職の登用状況(都道府県・政令指定都市)

都道府県 政令都市	全 体						本 庁			
	総数 (人)	うち 女性(人)	女性 比率 (%)	一 般 行政職 (人)		総数 (人)	うち 女性(人)	女性 比率 (%)	一 般 行政職 (人)	
				うち 女性(人)	女性 比率 (%)					
北海道	1,181	21	1.8	771	16	2.1	535	13	2.4	428
青森県	796	42	5.3	651	25	3.8	448	21	4.7	355
岩手県	672	24	3.6	451	4	0.9	262	6	2.3	189
宮城県	955	37	3.9	696	19	2.7	420	9	2.1	348
秋田県	338	14	4.1	259	12	4.6	227	7	3.1	187
山形県	626	21	3.4	402	8	2.0	244	4	1.6	169
福島県	1,052	37	3.5	865	28	3.2	556	16	2.9	474
茨城県	786	19	2.4	545	14	2.6	418	10	2.4	314
栃木県	669	32	4.8	308	13	4.2	316	7	2.2	178
群馬県	930	51	5.5	700	26	3.7	364	11	3.0	300
埼玉県	1,158	49	4.2	862	35	4.1	613	22	3.6	525
千葉県	1,211	74	6.1	403	21	5.2	785	27	3.4	299
東京都	3,927	505	12.9	2,008	263	13.1	1,859	176	9.5	1,070
神奈川県	1,177	90	7.6	738	49	6.6	493	30	6.1	389
新潟県	979	64	6.5	627	23	3.7	358	14	3.9	277
富山県	670	37	5.5	391	15	3.8	329	10	3.0	250
石川県	795	50	6.3	564	15	2.7	407	8	2.0	357
福井県	601	32	5.3	441	19	4.3	258	10	3.9	227
山梨県	383	11	2.9	267	6	2.2	223	6	2.7	183
長野県	694	23	3.3	328	7	2.1	256	6	2.3	138
岐阜県	855	61	7.1	609	33	5.4	349	17	4.9	306
静岡県	818	45	5.5	546	23	4.2	419	17	4.1	356
愛知県	1,520	73	4.8	1,012	27	2.7	639	22	3.4	569
三重県	750	38	5.1	611	23	3.8	342	14	4.1	305
滋賀県	628	35	5.6	457	20	4.4	332	19	5.7	275
京都府	633	37	5.8	513	37	7.2	319	15	4.7	246
大阪府	803	42	5.2	436	21	4.8	497	22	4.4	299
兵庫県	955	42	4.4	588	17	2.9	453	8	1.8	338
奈良県	404	17	4.2	326	13	4.0	267	12	4.5	227
和歌山県	495	16	3.2	286	10	3.5	276	7	2.5	175
鳥取県	530	56	10.6	402	37	9.2	273	20	7.3	218
島根県	684	40	5.8	493	21	4.3	331	14	4.2	265
岡山県	795	50	6.3	565	32	5.7	397	23	5.8	308
広島県	641	33	5.1	427	13	3.0	303	11	3.6	252
山口県	1,035	36	3.5	854	16	1.9	514	13	2.5	478
徳島県	670	37	5.5	504	22	4.4	431	21	4.9	367
香川県	453	38	8.4	273	14	5.1	231	11	4.8	186
愛媛県	371	16	4.3	288	8	2.8	141	6	4.3	132
高知県	345	22	6.4	247	17	6.9	196	10	5.1	158
福岡県	964	24	2.5	634	17	2.7	524	16	3.1	355
佐賀県	483	22	4.6	325	16	4.9	247	9	3.6	191
長崎県	427	10	2.3	316	6	1.9	270	4	1.5	226
熊本県	637	21	3.3	496	16	3.2	403	12	3.0	336
大分県	732	25	3.4	489	23	4.7	356	10	2.8	289
宮崎県	467	14	3.0	359	7	1.9	238	8	3.4	195
鹿児島県	635	21	3.3	300	9	3.0	272	6	2.2	152
沖縄県	596	40	6.7	418	25	6.0	360	20	5.6	278
計	37,926	2,144	5.7	25,051	1,141	4.6	18,751	780	4.2	14,139
札幌市	982	78	7.9	741	22	3.0	393	12	3.1	370
仙台市	997	76	7.6	562	56	10.0	797	51	6.4	372
さいたま市	942	140	14.9	626	40	6.4	379	26	6.9	303
千葉市	592	29	4.9	483	21	4.3	301	6	2.0	287
横浜市	1,301	115	8.8	1,064	63	5.9	883	68	7.7	718
川崎市	1,054	110	10.4	837	54	6.5	496	38	7.7	465
新潟市	552	42	7.6	416	29	7.0	230	14	6.1	220
静岡市	721	49	6.8	469	12	2.6	403	14	3.5	314
浜松市	253	13	5.1	197	9	4.6	135	7	5.2	118
名古屋市	1,346	127	9.4	1,049	51	4.9	462	27	5.8	446
京都市	976	83	8.5	485	45	9.3	631	34	5.4	411
大阪市	2,677	256	9.6	1,754	148	8.4	1,414	110	7.8	1,177
堺市	805	78	9.7	585	50	8.5	407	21	5.2	402
神戸市	1,103	96	8.7	848	39	4.6	421	21	5.0	357
岡山市	468	24	5.1	332	15	4.5	279	12	4.3	227
広島市	861	73	8.5	607	31	5.1	329	21	6.4	299
福岡市	850	51	6.0	684	31	4.5	418	17	4.1	352
北九州市	819	53	6.5	619	29	4.7	400	17	4.3	378
計	17,299	1,493	8.6	12,358	745	6.0	8,778	516	5.9	7,216
合計	55,225	3,637	6.6	37,409	1,886	5.0	27,529	1,296	4.7	21,355

(注1) 調査時点は原則として平成21年4月1日現在であるが、各地方自治体の事情により異なる場合がある。

(注2) 「-」は該当なし。

		支庁・地方事務所					(再掲)		都道府県 政令都市	
		総数 (人)	うち 女性(人)	女性 比率 (%)	一般 行政職 (人)	うち 女性(人)	女性 比率 (%)	管理職の女性比率(%)		
うち 女性(人)	女性 比率 (%)							警察本部		教育委員会
12	2.8	646	8	1.2	343	4	1.2	0.4	3.1	北海道
9	2.5	348	21	6.0	296	16	5.4	0.0	10.8	青森県
3	1.6	410	18	4.4	262	1	0.4	0.0	0.0	岩手県
8	2.3	535	28	5.2	348	11	3.2	0.0	3.8	宮城県
6	3.2	111	7	6.3	72	6	8.3	0.0	12.0	秋田県
4	2.4	382	17	4.5	233	4	1.7	0.0	1.8	山形県
16	3.4	496	21	4.2	391	12	3.1	1.9	5.0	福島県
8	2.5	368	9	2.4	231	6	2.6	0.0	5.3	茨城県
7	3.9	353	25	7.1	130	6	4.6	0.0	3.3	栃木県
11	3.7	566	40	7.1	400	15	3.8	0.0	0.0	群馬県
21	4.0	545	27	5.0	337	14	4.2	0.9	1.3	埼玉県
14	4.7	426	47	11.0	104	7	6.7	0.0	2.9	千葉県
149	13.9	2,068	329	15.9	938	114	12.2	1.4	13.5	東京都
28	7.2	684	60	8.8	349	21	6.0	0.0	4.5	神奈川県
12	4.3	621	50	8.1	350	11	3.1	0.7	4.8	新潟県
10	4.0	341	27	7.9	141	5	3.5	0.0	4.5	富山県
8	2.2	388	42	10.8	207	7	3.4	0.0	2.2	石川県
10	4.4	343	22	6.4	214	9	4.2	0.0	7.4	福井県
5	2.7	160	5	3.1	84	1	1.2	0.0	0.0	山梨県
4	2.9	438	17	3.9	190	3	1.6	0.0	6.3	長野県
17	5.6	506	44	8.7	303	16	5.3	0.0	10.9	岐阜県
17	4.8	399	28	7.0	190	6	3.2	0.0	0.0	静岡県
19	3.3	881	51	5.8	443	8	1.8	2.8	2.1	愛知県
14	4.6	408	24	5.9	306	9	2.9	3.2	0.0	三重県
18	6.5	296	16	5.4	182	2	1.1	0.0	3.8	滋賀県
15	6.1	314	22	7.0	267	22	8.2	0.0	10.3	京都府
17	5.7	306	20	6.5	137	4	2.9	0.7	10.2	大阪府
5	1.5	502	34	6.8	250	12	4.8	1.5	0.0	兵庫県
11	4.8	137	5	3.6	99	2	2.0	0.0	5.9	奈良県
6	3.4	219	9	4.1	111	4	3.6	0.0	3.1	和歌山県
20	9.2	257	36	14.0	184	17	9.2	0.0	23.7	鳥取県
13	4.9	353	26	7.4	228	8	3.5	1.2	6.6	島根県
23	7.5	398	27	6.8	257	9	3.5	4.3	4.4	岡山県
9	3.6	338	22	6.5	175	4	2.3	0.0	2.6	広島県
9	1.9	521	23	4.4	376	7	1.9	0.0	5.3	山口県
16	4.4	239	16	6.7	137	6	4.4	2.8	21.3	徳島県
11	5.9	222	27	12.2	87	3	3.4	0.0	0.0	香川県
5	3.8	230	10	4.3	156	3	1.9	0.0	4.2	愛媛県
10	6.3	149	12	8.1	89	7	7.9	2.0	14.3	高知県
14	3.9	440	8	1.8	279	3	1.1	0.0	3.5	福岡県
9	4.7	236	13	5.5	134	7	5.2	1.1	8.6	佐賀県
4	1.8	157	6	3.8	90	2	2.2	0.0	4.9	長崎県
11	3.3	234	9	3.8	160	5	3.1	0.0	3.8	熊本県
10	3.5	376	15	4.0	200	13	6.5	0.0	5.0	大分県
6	3.1	229	6	2.6	164	1	0.6	0.0	2.9	宮崎県
3	2.0	363	15	4.1	148	6	4.1	0.0	1.9	鹿児島県
17	6.1	236	20	8.5	140	8	5.7	0.9	0.0	沖縄県
674	4.8	19,175	1,364	7.1	10,912	467	4.3	0.7	5.6	計
8	2.2	589	66	11.2	371	14	3.8	—	3.3	札幌市
32	8.6	200	25	12.5	190	24	12.6	—	9.1	仙台市
23	7.6	563	114	20.2	323	17	5.3	—	10.4	さいたま市
4	1.4	291	23	7.9	196	17	8.7	—	6.3	千葉市
43	6.0	418	47	11.2	346	20	5.8	—	9.8	横浜市
28	6.0	558	72	12.9	372	26	7.0	—	9.4	川崎市
12	5.5	322	28	8.7	196	17	8.7	—	21.6	新潟市
9	2.9	318	35	11.0	155	3	1.9	—	2.4	静岡市
6	5.1	118	6	5.1	79	3	3.8	—	14.3	浜松市
24	5.4	884	100	11.3	603	27	4.5	—	11.8	名古屋市
19	4.6	345	49	14.2	74	26	35.1	—	3.8	京都市
80	6.8	1263	146	11.6	577	68	11.8	—	14.1	大阪市
19	4.7	398	57	14.3	183	31	16.9	—	6.8	堺市
15	4.2	682	75	11.0	491	24	4.9	—	1.7	神戸市
12	5.3	189	12	6.3	105	3	2.9	—	13.3	岡山市
15	5.0	532	52	9.8	308	16	5.2	—	12.1	広島市
13	3.7	432	34	7.9	332	18	5.4	—	1.7	福岡市
15	4.0	419	36	8.6	241	14	5.8	—	7.3	北九州市
377	5.2	8,521	977	11.5	5,142	368	7.2	—	8.6	計
1,051	4.9	27,696	2,341	8.5	16,054	835	5.2	0.7	6.5	合計



5-2 女性公務員の採用状況(都道府県・政令指定都市)

都道府県 政令都市	全体			警察本部			上級			警察本部		
	(人)	うち 女性 (人)	女性 比率 (%)	(人)	うち 女性 (人)	女性 比率 (%)	(人)	うち 女性 (人)	女性 比率 (%)	(人)	うち 女性 (人)	女性 比率 (%)
北海道	687	133	19.4	512	50	9.8	353	40	11.3	258	12	4.7
青森県	192	80	41.7	88	15	17.0	89	19	21.3	53	6	11.3
岩手県	472	240	50.8	114	21	18.4	200	50	25.0	53	5	9.4
宮城県	332	109	32.8	175	32	18.3	198	49	24.7	109	16	14.7
秋田県	219	63	28.8	117	15	12.8	122	28	23.0	70	8	11.4
山形県	280	113	40.4	103	15	14.6	140	23	16.4	67	8	11.9
福島県	318	75	23.6	196	19	9.7	208	36	17.3	133	11	8.3
茨城県	422	196	46.4	30	17	56.7	231	74	32.0	5	1	20.0
栃木県	343	103	30.0	176	22	12.5	234	59	25.2	118	13	11.0
群馬県	297	69	23.2	188	29	15.4	218	42	19.3	130	11	8.5
埼玉県	1,086	284	26.2	704	100	14.2	700	137	19.6	451	61	13.5
千葉県	720	187	26.0	455	61	13.4	165	60	36.4	5	3	60.0
東京都	2,488	546	21.9	1958	293	15.0	1,877	370	19.7	1,419	169	11.9
神奈川県	2,132	515	24.2	806	144	17.9	1,352	264	19.5	494	79	16.0
新潟県	587	250	42.6	215	51	23.7	341	93	27.3	134	30	22.4
富山県	158	41	25.9	112	19	17.0	116	32	27.6	75	14	18.7
石川県	233	46	19.7	116	13	11.2	190	33	17.4	87	7	8.0
福井県	228	69	30.3	102	9	8.8	142	32	22.5	59	5	8.5
山梨県	199	89	44.7	75	9	12.0	123	38	30.9	57	6	10.5
長野県	251	116	46.2	183	30	16.4	166	60	36.1	133	17	12.8
岐阜県	399	151	37.8	180	19	10.6	223	45	20.2	119	8	6.7
静岡県	781	329	42.1	345	53	15.4	423	108	25.5	219	32	14.6
愛知県	1,105	363	32.9	667	115	17.2	735	187	25.4	472	82	17.4
三重県	340	100	29.4	161	10	6.2	216	37	17.1	106	2	1.9
滋賀県	227	98	43.2	89	18	20.2	141	37	26.2	68	12	17.6
京都府	329	28	8.5	296	17	5.7	227	19	8.4	197	10	5.1
大阪府	1,325	280	21.1	1093	174	15.9	859	180	21.0	681	105	15.4
兵庫県	1,003	321	32.0	597	65	10.9	554	97	17.5	372	37	9.9
奈良県	311	137	44.1	147	26	17.7	167	38	22.8	103	16	15.5
和歌山県	255	52	20.4	134	13	9.7	179	35	19.6	84	8	9.5
鳥取県	263	127	48.3	85	10	11.8	127	27	21.3	50	0	0.0
島根県	226	118	52.2	83	16	19.3	86	16	18.6	58	13	22.4
岡山県	319	88	27.6	191	31	16.2	258	79	30.6	133	25	18.8
広島県	377	145	38.5	223	53	23.8	223	57	25.6	150	33	22.0
山口県	342	77	22.5	203	22	10.8	200	26	13.0	116	11	9.5
徳島県	150	33	22.0	83	12	14.5	111	27	24.3	49	9	18.4
香川県	122	38	31.1	62	9	14.5	65	11	16.9	43	5	11.6
愛媛県	197	84	42.6	116	22	19.0	70	15	21.4	54	8	14.8
高知県	174	51	29.3	85	9	10.6	115	26	22.6	56	5	8.9
福岡県	634	78	12.3	479	30	6.3	407	30	7.4	311	11	3.5
佐賀県	219	73	33.3	83	6	7.2	158	38	24.1	61	3	4.9
長崎県	237	54	22.8	139	22	15.8	187	43	23.0	103	16	15.5
熊本県	244	41	16.8	161	15	9.3	160	34	21.3	99	11	11.1
大分県	340	84	24.7	116	19	16.4	199	35	17.6	81	11	13.6
宮崎県	272	108	39.7	77	10	13.0	155	31	20.0	47	4	8.5
鹿児島県	263	64	24.3	152	21	13.8	170	23	13.5	96	9	9.4
沖縄県	334	127	38.0	102	10	9.8	298	118	39.6	68	2	2.9
計	22,432	6,573	29.3	12,574	1,791	14.2	13,878	2,958	21.3	7,906	970	12.3
札幌市	437	246	56.3	—	—	—	212	60	28.3	—	—	—
仙台市	133	62	46.6	—	—	—	81	31	38.3	—	—	—
さいたま市	322	148	46.0	—	—	—	223	78	35.0	—	—	—
千葉市	310	157	50.6	—	—	—	120	42	35.0	—	—	—
横浜市	914	431	47.2	—	—	—	631	263	41.7	—	—	—
川崎市	599	260	43.4	—	—	—	406	97	23.9	—	—	—
新潟市	149	79	53.0	—	—	—	68	25	36.8	—	—	—
静岡市	357	195	54.6	—	—	—	194	71	36.6	—	—	—
浜松市	200	72	36.0	—	—	—	147	44	29.9	—	—	—
名古屋市	1,011	358	35.4	—	—	—	543	143	26.3	—	—	—
京都市	320	54	16.9	—	—	—	277	50	18.1	—	—	—
大阪市	69	16	23.2	—	—	—	41	10	24.4	—	—	—
堺市	251	100	39.8	—	—	—	171	51	29.8	—	—	—
神戸市	374	162	43.3	—	—	—	264	94	35.6	—	—	—
岡山市	78	70	89.7	—	—	—	27	23	85.2	—	—	—
広島市	539	245	45.5	—	—	—	240	79	32.9	—	—	—
福岡市	223	110	49.3	—	—	—	90	36	40.0	—	—	—
北九州市	102	29	28.4	—	—	—	75	20	26.7	—	—	—
計	6,388	2,794	43.7	—	—	—	3,810	1,217	31.9	—	—	—
合計	28,820	9,367	32.5	12,574	1,791	14.2	17,688	4,175	23.6	7,906	970	12.3

(注1) 女性公務員の採用状況は平成20年4月1日から21年3月31日。

(注2) 上級: 大学卒業程度、中級: 短大卒業程度、初級: 高校卒業程度としてとりまとめたもの。

(注3) 「-」は該当なし。

中級 (人)	うち		警察 本部 (人)	うち		初級 (人)	うち		警察 本部 (人)	うち		都道府県 政令都市
	女性 (人)	女性 比率 (%)		女性 (人)	女性 比率 (%)		女性 (人)	女性 比率 (%)		女性 (人)	女性 比率 (%)	
64	41	64.1	22	7	31.8	270	52	19.3	232	31	13.4	北海道
63	52	82.5	2	2	100.0	40	9	22.5	33	7	21.2	青森県
207	173	83.6	—	—	—	65	17	26.2	61	16	26.2	岩手県
50	36	72.0	7	6	85.7	84	24	28.6	59	10	16.9	宮城県
44	26	59.1	—	—	—	53	9	17.0	47	7	14.9	秋田県
122	82	67.2	33	5	15.2	18	8	44.4	3	2	66.7	山形県
40	30	75.0	—	—	—	70	9	12.9	63	8	12.7	福島県
140	95	67.9	16	10	62.5	51	27	52.9	9	6	66.7	茨城県
41	32	78.0	—	—	—	68	12	17.6	58	9	15.5	栃木県
15	11	73.3	6	6	100.0	64	16	25.0	52	12	23.1	群馬県
169	112	66.3	45	10	22.2	217	35	16.1	208	29	13.9	埼玉県
58	28	48.3	19	7	36.8	497	99	19.9	431	51	11.8	千葉県
109	56	51.4	81	29	35.8	502	120	23.9	458	95	20.7	東京都
133	110	82.7	—	—	—	647	141	21.8	312	65	20.8	神奈川県
130	116	89.2	—	—	—	116	41	35.3	81	21	25.9	新潟県
4	3	75.0	—	—	—	38	6	15.8	37	5	13.5	富山県
1	0	0.0	1	0	0.0	42	13	31.0	28	6	21.4	石川県
41	31	75.6	1	0	0.0	45	6	13.3	42	4	9.5	福井県
50	41	82.0	—	—	—	26	10	38.5	18	3	16.7	山梨県
68	54	79.4	—	—	—	17	2	11.8	50	13	26.0	長野県
115	96	83.5	2	2	100.0	61	10	16.4	59	9	15.3	岐阜県
209	187	89.5	—	—	—	149	34	22.8	126	21	16.7	静岡県
155	137	88.4	—	—	—	215	39	18.1	195	33	16.9	愛知県
68	55	80.9	5	2	40.0	56	8	14.3	50	6	12.0	三重県
62	53	85.5	—	—	—	24	8	33.3	21	6	28.6	滋賀県
99	7	7.1	99	7	7.1	3	2	66.7	—	—	—	京都府
20	19	95.0	1	0	0.0	446	81	18.2	411	69	16.8	大阪府
210	188	89.5	—	—	—	239	36	15.1	225	28	12.4	兵庫県
92	83	90.2	—	—	—	52	16	30.8	44	10	22.7	奈良県
11	9	81.8	—	—	—	65	8	12.3	50	5	10.0	和歌山県
95	87	91.6	—	—	—	41	13	31.7	35	10	28.6	鳥取県
111	96	86.5	—	—	—	29	6	20.7	25	3	12.0	島根県
—	—	—	—	—	—	61	9	14.8	58	6	10.3	岡山県
79	67	84.8	—	—	—	75	21	28.0	73	20	27.4	広島県
47	39	83.0	—	—	—	95	12	12.6	87	11	12.6	山口県
3	1	33.3	—	—	—	36	5	13.9	34	3	8.8	徳島県
36	23	63.9	—	—	—	21	4	19.0	19	4	21.1	香川県
65	55	84.6	—	—	—	62	14	22.6	62	14	22.6	愛媛県
21	17	81.0	—	—	—	38	8	21.1	29	4	13.8	高知県
40	26	65.0	7	5	71.4	187	22	11.8	161	14	8.7	福岡県
33	30	90.9	—	—	—	28	5	17.9	22	3	13.6	佐賀県
6	3	50.0	—	—	—	44	8	18.2	36	6	16.7	長崎県
1	1	100.0	—	—	—	83	6	7.2	62	4	6.5	熊本県
43	39	90.7	—	—	—	98	10	10.2	35	8	22.9	大分県
75	67	89.3	—	—	—	42	10	23.8	30	6	20.0	宮崎県
33	26	78.8	—	—	—	60	15	25.0	56	12	21.4	鹿児島県
8	6	75.0	8	6	75.0	28	3	10.7	26	2	7.7	沖縄県
3,286	2,546	77.5	355	104	29.3	5,268	1,069	20.3	4,313	717	16.6	計
196	177	90.3	—	—	—	29	9	31.0	—	—	—	札幌市
32	28	87.5	—	—	—	20	3	15.0	—	—	—	仙台市
75	66	88.0	—	—	—	24	4	16.7	—	—	—	さいたま市
120	92	76.7	—	—	—	70	23	32.9	—	—	—	千葉市
167	142	85.0	—	—	—	116	26	22.4	—	—	—	横浜市
171	159	93.0	—	—	—	22	4	18.2	—	—	—	川崎市
60	50	83.3	—	—	—	21	4	19.0	—	—	—	新潟市
146	122	83.6	—	—	—	17	2	11.8	—	—	—	静岡市
33	27	81.8	—	—	—	20	1	5.0	—	—	—	浜松市
199	175	87.9	—	—	—	269	40	14.9	—	—	—	名古屋市
43	4	9.3	—	—	—	—	—	—	—	—	—	京都市
—	—	—	—	—	—	28	6	21.4	—	—	—	大阪市
53	44	83.0	—	—	—	27	5	18.5	—	—	—	堺市
65	55	84.6	—	—	—	45	13	28.9	—	—	—	神戸市
51	47	92.2	—	—	—	—	—	—	—	—	—	岡山市
178	147	82.6	—	—	—	121	19	15.7	—	—	—	広島市
56	46	82.1	—	—	—	77	28	36.4	—	—	—	福岡市
—	—	—	—	—	—	27	9	33.3	—	—	—	北九州市
1,645	1,381	84.0	—	—	—	933	196	21.0	—	—	—	計
4,931	3,927	79.6	355	104	29.3	6,201	1,265	20.4	4,313	717	16.6	合計

5-3 女性公務員の管理職の登用状況(市(区)町村)

都道府県 政令都市	市(区) 町村数	課長以上職(全体)										
		総数 (人)	うち女性 (人)	女性 比率 (%)	女性の比率の分布(該当市(区)町村数)							
					0%	5%未満 (除く0%)	5%以上 10%未満	10%以上 15%未満	15%以上 20%未満	20%以上 25%未満	25%以上 30%未満	30% 以上
北海道	180	9,298	874	9.4	40	25	49	40	15	9	2	0
青森県	40	1,840	172	9.3	11	3	12	6	4	4	0	0
岩手県	35	1,384	87	6.3	15	3	11	2	1	1	1	1
宮城県	36	2,993	376	12.6	7	3	8	3	7	5	1	2
秋田県	25	1,521	113	7.4	6	6	8	3	2	0	0	0
山形県	35	1,052	80	7.6	15	6	11	1	2	0	0	0
福島県	59	2,285	135	5.9	26	8	9	8	4	3	1	0
茨城県	44	3,428	187	5.5	9	19	12	4	0	0	0	0
栃木県	30	1,668	127	7.6	8	6	8	4	4	0	0	0
群馬県	38	1,545	84	5.4	18	8	5	4	2	1	0	0
埼玉県	70	6,211	504	8.1	12	16	30	10	1	1	0	0
千葉県	56	5,148	255	5.0	19	17	15	4	0	1	0	0
東京都	62	4,715	527	11.2	8	6	20	19	7	2	0	0
神奈川県	33	6,343	649	10.2	5	1	13	11	3	0	0	0
新潟県	31	2,051	139	6.8	8	10	7	3	1	0	0	2
富山県	15	1,952	318	16.3	3	1	3	3	1	2	1	1
石川県	19	1,326	144	10.9	4	5	4	3	1	0	1	1
福井県	17	1,238	119	9.6	3	4	5	3	0	2	0	0
山梨県	28	1,150	118	10.3	7	6	6	4	2	1	1	1
長野県	80	1,866	119	6.4	43	9	9	9	5	1	1	3
岐阜県	42	2,566	250	9.7	11	8	8	7	4	2	2	0
静岡県	37	2,883	232	8.0	9	6	12	6	0	3	1	0
愛知県	61	6,500	673	10.4	7	12	16	12	6	7	1	0
三重県	29	2,915	471	16.2	4	3	5	5	5	2	3	2
滋賀県	26	2,049	247	12.1	3	0	7	9	6	1	0	0
京都府	26	2,586	267	10.3	0	2	9	8	3	2	2	0
大阪府	43	9,814	1,117	11.4	0	7	14	10	10	1	1	0
兵庫県	41	5,530	607	11.0	3	6	13	7	6	6	0	0
奈良県	39	1,585	133	8.4	11	7	5	8	5	0	2	1
和歌山県	30	1,711	214	12.5	6	5	6	5	6	1	1	0
鳥取県	19	630	102	16.2	0	2	2	4	2	1	4	4
島根県	21	1,059	130	12.3	3	4	5	2	4	1	1	1
岡山県	27	1,941	161	8.3	5	4	11	3	2	0	2	0
広島県	23	2,647	288	10.9	0	3	5	6	3	5	0	1
山口県	20	1,831	129	7.0	3	3	9	3	2	0	0	0
徳島県	24	1,400	264	18.9	0	2	3	3	6	1	3	6
香川県	17	795	51	6.4	5	6	3	2	1	0	0	0
愛媛県	20	1,188	56	4.7	4	6	8	2	0	0	0	0
高知県	34	735	91	12.4	8	2	7	5	2	2	4	4
福岡県	66	3,714	228	6.1	22	11	18	9	3	2	1	0
佐賀県	20	842	52	6.2	4	5	7	3	1	0	0	0
長崎県	23	1,920	199	10.4	4	6	7	1	2	3	0	0
熊本県	47	1,876	125	6.7	18	7	12	6	4	0	0	0
大分県	18	1,526	119	7.8	3	6	6	2	0	0	1	0
宮崎県	28	1,000	41	4.1	11	5	6	5	1	0	0	0
鹿児島県	45	1,950	73	3.7	24	13	5	1	0	2	0	0
沖縄県	41	1,515	100	6.6	15	6	12	7	1	0	0	0
計	1,800	123,722	11,547	9.3	450	309	466	285	147	75	38	30
割合(%)					25.0	17.2	25.9	15.8	8.2	4.2	2.1	1.7
うち市(区)	806	103,102	9,704	9.4	53	225	277	133	71	27	15	5
割合(%)					6.6	27.9	34.4	16.5	8.8	3.3	1.9	0.6
うち町村	994	20,620	1,843	8.9	397	84	189	152	76	48	23	25
割合(%)					39.9	8.5	19.0	15.3	7.6	4.8	2.3	2.5

(注) 市(区)町村の中に政令指定都市を含む。

課長以上職(うち一般行政職)											調査時点	都道府県 政令都市
総数 (人)	うち女性 (人)	女性 比率 (%)	女性の比率の分布(該当市(区)町村数)									
			0%	5%未満 (除く0%)	5%以上 10%未満	10%以上 15%未満	15%以上 20%未満	20%以上 25%未満	25%以上 30%未満	30% 以上		
6,809	310	4.6	69	41	41	20	5	3	1	0	平成21年4月1日	北海道
1,332	71	5.3	16	7	11	4	1	1	0	0	平成21年4月1日	青森県
1,194	55	4.6	18	6	7	2	0	1	0	1	平成21年4月1日	岩手県
2,068	205	9.9	8	7	6	4	7	1	1	2	平成21年4月1日	宮城県
1,288	74	5.7	6	5	11	2	1	0	0	0	平成21年4月1日	秋田県
890	36	4.0	20	7	6	2	0	0	0	0	平成21年4月1日	山形県
2,038	77	3.8	29	12	6	8	3	1	0	0	平成21年4月1日	福島県
3,046	154	5.1	11	15	14	4	0	0	0	0	平成21年4月1日	茨城県
1,547	109	7.0	8	5	9	6	2	0	0	0	平成21年4月1日	栃木県
1,432	78	5.4	21	7	5	2	2	1	0	0	平成21年4月1日	群馬県
4,834	251	5.2	17	24	24	5	0	0	0	0	平成21年4月1日	埼玉県
3,766	167	4.4	22	16	14	3	0	1	0	0	平成21年4月1日	千葉県
4,040	322	8.0	9	11	28	13	1	0	0	0	平成21年4月1日	東京都
5,177	403	7.8	5	2	16	9	1	0	0	0	平成21年4月1日	神奈川県
1,652	79	4.8	12	10	7	1	0	0	0	1	平成21年4月1日	新潟県
1,291	133	10.3	5	5	0	2	1	1	1	0	平成21年4月1日	富山県
1,063	59	5.6	6	5	6	1	0	0	0	1	平成21年3月31日	石川県
1,122	99	8.8	3	4	6	3	0	1	0	0	平成21年4月1日	福井県
892	59	6.6	9	6	6	4	2	0	0	1	平成21年4月1日	山梨県
1,696	82	4.8	48	9	13	2	2	2	1	3	平成21年4月1日	長野県
2,006	139	6.9	15	8	7	5	3	3	1	0	平成21年4月1日	岐阜県
2,082	76	3.7	13	14	7	2	0	1	0	0	平成21年4月1日	静岡県
4,861	246	5.1	14	23	19	2	1	2	0	0	平成21年4月1日	愛知県
2,332	202	8.7	9	3	10	3	3	1	0	0	平成21年4月1日	三重県
1,567	133	8.5	4	3	9	6	3	1	0	0	平成21年4月1日	滋賀県
1,724	142	8.2	4	4	9	5	2	0	2	0	平成21年4月1日	京都府
6,709	521	7.8	2	13	20	6	1	1	0	0	平成21年4月1日	大阪府
3,940	270	6.9	3	14	14	7	2	0	1	0	平成21年4月1日	兵庫県
1,251	56	4.5	17	8	8	1	2	1	2	0	平成21年4月1日	奈良県
1,262	95	7.5	12	8	4	3	2	0	1	0	平成21年4月1日	和歌山県
593	87	14.7	1	3	1	5	1	1	3	4	平成21年4月1日	鳥取県
863	43	5.0	8	5	6	1	1	0	0	0	平成21年4月1日	島根県
1,531	84	5.5	9	8	6	3	0	0	0	1	平成21年4月1日	岡山県
2,047	141	6.9	0	7	10	1	1	4	0	0	平成21年4月1日	広島県
1,461	69	4.7	5	5	8	2	0	0	0	0	平成21年4月1日	山口県
1,055	177	16.8	3	1	2	4	6	1	4	3	平成21年4月1日	徳島県
635	18	2.8	8	6	3	0	0	0	0	0	平成21年4月1日	香川県
977	34	3.5	5	11	3	1	0	0	0	0	平成21年4月1日	愛媛県
649	53	8.2	11	3	6	6	4	1	1	2	平成21年5月1日	高知県
3,069	137	4.5	27	13	17	6	1	2	0	0	平成21年4月1日	福岡県
781	36	4.6	5	5	7	2	1	0	0	0	平成21年4月1日	佐賀県
1,421	116	8.2	8	4	7	2	1	1	0	0	平成21年4月1日	長崎県
1,546	75	4.9	19	10	10	5	3	0	0	0	平成21年4月1日	熊本県
1,171	72	6.1	4	5	5	4	0	0	0	0	平成21年4月1日	大分県
798	20	2.5	16	6	4	2	0	0	0	0	平成21年4月1日	宮崎県
1,621	41	2.5	26	12	4	1	0	2	0	0	平成21年4月1日	鹿児島県
1,397	98	7.0	15	5	13	7	1	0	0	0	平成21年4月1日	沖縄県
96,526	6,004	6.2	605	411	455	189	67	35	19	19		計
			33.6	22.8	25.3	10.5	3.7	1.9	1.1	1.1		割合(%)
78,599	4,882	6.2	89	327	283	74	22	8	2	1		うち市(区)
			11.0	40.6	35.1	9.2	2.7	1.0	0.2	0.1		割合(%)
17,927	1,122	6.3	516	84	172	115	45	27	17	18		うち町村
			51.9	8.5	17.3	11.6	4.5	2.7	1.7	1.8		割合(%)

## 7-2 男女共同参画・女性のための総合的な施設(市(区)町村)

(平成21年4月1日現在)

都道府県	市(区)町村数	総合的な施設の整備		
		整備市(区)町村数	整備率(%)	施設を整備している市(区)町村
北海道	180	9	5.0	札幌市 函館市 旭川市 室蘭市 網走市 苫小牧市 せたな町 赤井川村 新ひだか町
青森県	40	2	5.0	青森市 弘前市
岩手県	35	1	2.9	盛岡市
宮城県	36	1	2.8	仙台市
秋田県	25	10	40.0	能代市 男鹿市 湯沢市 鹿角市 由利本荘市 潟上市 大仙市 北秋田市 仙北市 大湯村
山形県	35	4	11.4	山形市 酒田市 尾花沢市 遊佐町
福島県	59	3	5.1	福島市 郡山市 いわき市
茨城県	44	6	13.6	水戸市 日立市 土浦市 結城市 ひたちなか市 坂東市
栃木県	30	3	10.0	宇都宮市 足利市 佐野市
群馬県	38	1	2.6	高崎市
埼玉県	70	21	30.0	さいたま市 川越市 熊谷市 川口市 行田市 所沢市 加須市 春日部市 羽生市 深谷市 上尾市 草加市 越谷市 戸田市 入間市 新座市 八潮市 坂戸市 鶴ヶ島市 吉川市 上里町
千葉県	56	10	17.9	千葉市 市川市 船橋市 松戸市 佐倉市 習志野市 市原市 八千代市 鎌ヶ谷市 浦安市
東京都	62	40	64.5	千代田区 中央区 港区 新宿区 文京区 台東区 墨田区 江東区 品川区 目黒区 大田区 世田谷区 渋谷区 中野区 杉並区 豊島区 北区 荒川区 板橋区 練馬区 足立区 葛飾区 江戸川区 八王子市 立川市 武蔵野市 三鷹市 府中市 調布市 町田市 小平市 日野市 国分寺市 清瀬市 東久留米市 武蔵村山市 多摩市 稲城市 西東京市 小笠原村
神奈川県	33	7	21.2	横浜市 川崎市 横須賀市 茅ヶ崎市 相模原市 厚木市 南足柄市
新潟県	31	4	12.9	新潟市 長岡市 三条市 上越市
富山県	15	2	13.3	富山市 高岡市
石川県	19	4	21.1	金沢市 七尾市 輪島市 野々市町
福井県	17	4	23.5	福井市 敦賀市 鯖江市 越前市
山梨県	28	3	10.7	甲府市 富士吉田市 南アルプス市
長野県	80	7	8.8	長野市 松本市 上田市 茅野市 長和町 池田町 坂城町
岐阜県	42	4	9.5	岐阜市 大垣市 多治見市 可児市
静岡県	37	6	16.2	静岡市 浜松市 富士宮市 富士市 磐田市 藤枝市
愛知県	61	9	14.8	名古屋市 豊橋市 岡崎市 春日井市 豊田市 小牧市 大府市 知多市 高浜市
三重県	29	2	6.9	四日市市 鈴鹿市
滋賀県	26	4	15.4	大津市 彦根市 高島市 米原市
京都府	26	10	38.5	京都市 福知山市 舞鶴市 綾部市 宇治市 城陽市 長岡京市 京田辺市 京丹後市 南丹市
大阪府	43	30	69.8	大阪市 堺市 岸和田市 豊中市 池田市 吹田市 泉大津市 高槻市 枚方市 茨木市 八尾市 泉佐野市 富田林市 寝屋川市 河内長野市 大東市 和泉市 箕面市 柏原市 羽曳野市 摂津市 高石市 藤井寺市 東大阪市 泉南市 四条畷市 大阪狭山市 島本町 忠岡町 河南町
兵庫県	41	19	46.3	神戸市 姫路市 尼崎市 明石市 西宮市 芦屋市 伊丹市 相生市 加古川市 赤穂市 宝塚市 三木市 高砂市 川西市 小野市 三田市 加西市 篠山市 養父市
奈良県	39	3	7.7	奈良市 天理市 生駒市
和歌山県	30	2	6.7	和歌山市 田辺市
鳥取県	19	3	15.8	鳥取市 米子市 境港市
島根県	21	3	14.3	松江市 出雲市 雲南市
岡山県	27	7	25.9	岡山市 倉敷市 津山市 玉野市 笠岡市 新見市 備前市
広島県	23	3	13.0	福山市 三次市 東広島市
山口県	20	2	10.0	宇部市 山口市
徳島県	24	3	12.5	徳島市 阿南市 美波町
香川県	17	1	5.9	高松市
愛媛県	20	2	10.0	松山市 新居浜市
高知県	34	2	5.9	高知市 土佐市
福岡県	66	12	18.2	福岡市 北九州市 大牟田市 久留米市 直方市 飯塚市 田川市 行橋市 筑紫野市 大野城市 宗像市 志摩町
佐賀県	20	0	0.0	
長崎県	23	4	17.4	長崎市 佐世保市 諫早市 大村市
熊本県	47	1	2.1	熊本市
大分県	18	0	0.0	
宮崎県	28	3	10.7	都城市 延岡市 日向市
鹿児島県	45	1	2.2	鹿児島市
沖縄県	41	3	7.3	那覇市 宜野湾市 浦添市
計	1,800	281	15.6	

(注) 市(区)町村には政令指定都市を含む。

## 12 首長等の状況

都道府県	知事数		副知事数		市(区)長数			市(区)名	副市(区)長数		市(区)名	
	うち女性		うち女性		うち女性	女性比率(%)	うち女性		女性比率(%)			
北海道	1	1	3	0	35	0	0.0		43	0	0.0	
青森県	1	0	2	0	10	0	0.0		9	0	0.0	
岩手県	1	0	1	0	13	0	0.0		18	0	0.0	
宮城県	1	0	2	0	13	0	0.0		16	1	6.3	仙台市
秋田県	1	0	1	0	13	0	0.0		17	2	11.8	横手市、大仙市
山形県	1	1	1	0	13	0	0.0		14	0	0.0	
福島県	1	0	2	0	13	0	0.0		14	0	0.0	
茨城県	1	0	2	0	32	1	3.1	常総市	36	1	2.8	北茨城市
栃木県	1	0	2	0	14	0	0.0		19	0	0.0	
群馬県	1	0	2	0	12	0	0.0		11	1	9.1	みどり市
埼玉県	1	0	2	0	40	1	2.5	所沢市	40	0	0.0	
千葉県	1	0	2	0	36	1	2.8	白井市	35	1	2.9	印西市
東京都	1	0	4	0	49	4	8.2	新宿区、足立区、三鷹市、多摩市	70	2	2.9	品川区、町田市
神奈川県	1	0	2	0	19	2	10.5	平塚市、伊勢原市	37	2	5.4	横浜市、横須賀市
新潟県	1	0	3	0	20	1	5.0	魚沼市	28	0	0.0	
富山県	1	0	1	0	10	0	0.0		12	0	0.0	
石川県	1	0	2	0	10	0	0.0		13	0	0.0	
福井県	1	0	1	0	9	0	0.0		10	0	0.0	
山梨県	1	0	1	0	13	0	0.0		11	0	0.0	
長野県	1	0	2	0	19	0	0.0		22	0	0.0	
岐阜県	1	0	2	0	21	0	0.0		24	0	0.0	
静岡県	1	0	2	0	23	0	0.0		29	0	0.0	
愛知県	1	0	2	0	35	0	0.0		44	1	2.3	春日井市
三重県	1	0	2	0	14	0	0.0		18	1	5.6	桑名市
滋賀県	1	1	2	0	13	0	0.0		11	1	9.1	草津市
京都府	1	0	2	0	15	1	6.7	木津川市	22	0	0.0	
大阪府	1	0	3	0	33	0	0.0		53	0	0.0	
兵庫県	1	0	2	0	29	2	6.9	尼崎市、宝塚市	39	0	0.0	
奈良県	1	0	2	0	12	0	0.0		11	0	0.0	
和歌山県	1	0	1	0	9	0	0.0		10	1	10.0	橋本市
鳥取県	1	0	1	0	4	0	0.0		5	1	20.0	鳥取市
島根県	1	0	1	0	8	0	0.0		9	0	0.0	
岡山県	1	0	1	0	15	1	6.7	倉敷市	19	0	0.0	
広島県	1	0	2	0	14	0	0.0		25	2	8.0	広島市、三次市
山口県	1	0	1	0	13	0	0.0		13	0	0.0	
徳島県	1	0	2	0	8	0	0.0		9	0	0.0	
香川県	1	0	1	0	8	0	0.0		9	1	11.1	高松市
愛媛県	1	0	1	0	11	0	0.0		13	0	0.0	
高知県	1	0	1	0	11	0	0.0		12	0	0.0	
福岡県	1	0	3	1	28	0	0.0		33	0	0.0	
佐賀県	1	0	1	0	10	0	0.0		12	0	0.0	
長崎県	1	0	2	0	13	1	7.7	五島市	20	0	0.0	
熊本県	1	0	2	0	14	0	0.0		12	1	8.3	合志市
大分県	1	0	1	0	14	0	0.0		15	0	0.0	
宮崎県	1	0	1	0	9	0	0.0		14	0	0.0	
鹿児島県	1	0	2	0	18	0	0.0		25	0	0.0	
沖縄県	1	0	2	1	11	1	9.1	沖縄市	11	1	9.1	那覇市
計	47	3	83	2	806	16	2.0		992	20	2.0	

(注1) 調査時点は原則として平成21年4月1日現在であるが、各地方自治体の事情により異なる場合がある。

(注2) 自治会長については、回答のあったもののうち、男女別の数を把握しているもののみ掲載している。

町村長数	うち女性	女性比率(%)	町村名	副町村長数	うち女性	女性比率(%)	町村名	自治会長数	うち女性	女性比率(%)	都道府県政令都市
145	1	0.7	東神楽町	143	0	0.0		15,693	319	2.0	北海道
30	0	0.0		20	0	0.0		3,309	85	2.6	青森県
22	0	0.0		19	1	5.3	住田町	3,113	101	3.2	岩手県
23	0	0.0		18	0	0.0		4,699	164	3.5	宮城県
12	0	0.0		10	0	0.0		4,409	65	1.5	秋田県
22	0	0.0		14	0	0.0		3,878	27	0.7	山形県
46	0	0.0		37	0	0.0		6,187	121	2.0	福島県
12	0	0.0		9	0	0.0		7,706	325	4.2	茨城県
16	1	6.3	野木町	12	0	0.0		3,984	65	1.6	栃木県
26	0	0.0		15	0	0.0		2,644	11	0.4	群馬県
30	2	6.7	越生町、大利根町	26	0	0.0		7,108	213	3.0	埼玉県
20	0	0.0		14	0	0.0		9,688	524	5.4	千葉県
13	0	0.0		10	0	0.0		8,490	853	10.0	東京都
14	0	0.0		12	0	0.0		6,675	148	2.2	神奈川県
11	0	0.0		9	0	0.0		8,413	171	2.0	新潟県
5	0	0.0		5	0	0.0		3,535	49	1.4	富山県
9	0	0.0		9	0	0.0		4,057	77	1.9	石川県
8	0	0.0		7	0	0.0		3,843	52	1.4	福井県
15	0	0.0		5	0	0.0		2,191	42	1.9	山梨県
61	0	0.0		48	1	2.1	生坂村	3,879	32	0.8	長野県
21	0	0.0		12	0	0.0		8,207	179	2.2	岐阜県
14	0	0.0		13	0	0.0		4,722	39	0.8	静岡県
26	0	0.0		23	0	0.0		4,706	114	2.4	愛知県
15	0	0.0		10	0	0.0		5,032	120	2.4	三重県
13	0	0.0		10	0	0.0		3,289	95	2.9	滋賀県
11	1	9.1	与謝野町	10	0	0.0		1,525	34	2.2	京都府
10	0	0.0		7	0	0.0		5,242	461	8.8	大阪府
12	1	8.3	播磨町	12	0	0.0		7,609	398	5.2	兵庫県
27	0	0.0		22	1	4.5	川西町	4,155	215	5.2	奈良県
21	0	0.0		16	0	0.0		3,543	139	3.9	和歌山県
15	0	0.0		10	0	0.0		2,821	60	2.1	鳥取県
13	0	0.0		14	0	0.0		2,740	45	1.6	島根県
12	0	0.0		11	0	0.0		6,849	348	5.1	岡山県
9	0	0.0		8	0	0.0		4,900	270	5.5	広島県
7	0	0.0		6	0	0.0		6,760	423	6.3	山口県
16	0	0.0		16	0	0.0		3,904	320	8.2	徳島県
9	0	0.0		8	0	0.0		6,171	395	6.4	香川県
9	0	0.0		8	0	0.0		2,523	80	3.2	愛媛県
23	0	0.0		20	1	5.0	芸西村	2,973	302	10.2	高知県
38	1	2.6	苅田町	36	2	5.6	筑前町、大木町	8,197	511	6.2	福岡県
10	0	0.0		8	0	0.0		1,991	40	2.0	佐賀県
10	0	0.0		9	0	0.0		4,282	131	3.1	長崎県
33	0	0.0		21	0	0.0		4,736	99	2.1	熊本県
4	0	0.0		3	0	0.0		4,135	96	2.3	大分県
19	0	0.0		21	0	0.0		2,675	74	2.8	宮崎県
27	0	0.0		27	0	0.0		7,083	401	5.7	鹿児島県
30	0	0.0		30	0	0.0		1,038	102	9.8	沖縄県
994	7	0.7		833	6	0.7		235,309	8,935	3.8	計

## (参考1) 地方議会における女性議員の状況

(平成20年12月31日現在)

都道府県 政令都市	都道府県議会			市(区)議会			町村議会		
	議員 現員数 (a)	女性 議員 (b)	女性 比率 (b/a%)	議員 現員数 (c)	女性 議員 (d)	女性 比率 (d/c%)	議員 現員数 (e)	女性 議員 (f)	女性 比率 (f/e%)
北海道	102	9	8.8	821	107	13.0	1,770	121	6.8
青森県	48	2	4.2	276	21	7.6	399	14	3.5
岩手県	47	5	10.6	379	24	6.3	336	23	6.8
宮城県	61	4	6.6	421	38	9.0	379	28	7.4
秋田県	45	4	8.9	357	22	6.2	167	7	4.2
山形県	43	4	9.3	294	17	5.8	271	13	4.8
福島県	56	6	10.7	384	26	6.8	611	32	5.2
茨城県	64	5	7.8	794	89	11.2	181	16	8.8
栃木県	50	3	6.0	378	48	12.7	257	14	5.4
群馬県	46	3	6.5	371	35	9.4	361	26	7.2
埼玉県	93	5	5.4	1,025	207	20.2	415	72	17.3
千葉県	93	7	7.5	1,013	165	16.3	288	24	8.3
東京都	125	22	17.6	1,570	384	24.5	146	14	9.6
神奈川県	103	11	10.7	631	135	21.4	205	43	21.0
新潟県	53	4	7.5	591	42	7.1	142	11	7.7
富山県	39	2	5.1	256	20	7.8	62	7	11.3
石川県	46	3	6.5	242	15	6.2	142	13	9.2
福井県	38	0	0.0	209	18	8.6	131	6	4.6
山梨県	36	4	11.1	286	29	10.1	195	11	5.6
長野県	57	11	19.3	458	68	14.8	711	76	10.7
岐阜県	45	3	6.7	479	51	10.6	226	20	8.8
静岡県	71	5	7.0	608	64	10.5	196	12	6.1
愛知県	103	6	5.8	986	137	13.9	377	46	12.2
三重県	50	2	4.0	376	47	12.5	223	24	10.8
滋賀県	47	8	17.0	344	48	14.0	155	13	8.4
京都府	60	6	10.0	405	69	17.0	151	20	13.2
大阪府	112	7	6.3	886	173	19.5	133	23	17.3
兵庫県	91	11	12.1	800	106	13.3	203	24	11.8
奈良県	44	6	13.6	263	31	11.8	290	21	7.2
和歌山県	46	2	4.3	206	17	8.3	278	17	6.1
鳥取県	38	5	13.2	101	11	10.9	215	20	9.3
島根県	37	2	5.4	240	19	7.9	193	11	5.7
岡山県	56	4	7.1	431	40	9.3	151	5	3.3
広島県	65	5	7.7	431	38	8.8	146	10	6.8
山口県	49	4	8.2	375	42	11.2	92	9	9.8
徳島県	41	2	4.9	213	15	7.0	227	14	6.2
香川県	45	3	6.7	227	17	7.5	136	8	5.9
愛媛県	47	3	6.4	309	27	8.7	159	8	5.0
高知県	39	2	5.1	246	35	14.2	292	21	7.2
福岡県	87	3	3.4	712	95	13.3	540	52	9.6
佐賀県	41	2	4.9	268	19	7.1	148	13	8.8
長崎県	46	4	8.7	371	19	5.1	145	11	7.6
熊本県	49	3	6.1	381	28	7.3	459	20	4.4
大分県	44	1	2.3	397	25	6.3	53	2	3.8
宮崎県	44	2	4.5	241	18	7.5	244	22	9.0
鹿児島県	54	3	5.6	491	33	6.7	372	13	3.5
沖縄県	48	7	14.6	298	27	9.1	351	15	4.3
計	2,744	225	8.2	21,841	2,761	12.6	13,324	1,045	7.8
札幌市	—	—	—	(再掲) 67	15	22.4	—	—	—
仙台市	—	—	—	60	10	16.7	—	—	—
さいたま市	—	—	—	64	14	21.9	—	—	—
千葉市	—	—	—	54	11	20.4	—	—	—
横浜市	—	—	—	92	15	16.3	—	—	—
川崎市	—	—	—	63	14	22.2	—	—	—
新潟市	—	—	—	55	10	18.2	—	—	—
静岡市	—	—	—	53	6	11.3	—	—	—
浜松市	—	—	—	54	6	11.1	—	—	—
名古屋市	—	—	—	75	15	20.0	—	—	—
京都市	—	—	—	68	15	22.1	—	—	—
大阪市	—	—	—	89	12	13.5	—	—	—
堺市	—	—	—	51	11	21.6	—	—	—
神戸市	—	—	—	68	12	17.6	—	—	—
岡山市	—	—	—	52	8	15.4	—	—	—
広島市	—	—	—	55	7	12.7	—	—	—
福岡市	—	—	—	63	9	14.3	—	—	—
北九州市	—	—	—	64	7	10.9	—	—	—
計	—	—	—	1147	197	17.2	—	—	—

(注1) 総務省資料より作成。

(注2) 都道府県ごとの市区議会数には政令指定都市の市議会を含む。



## (参考2) 市(区)町村議会における女性議員の状況

(平成20年12月31日現在)

都道府県	市(区)議会の女性議員割合(該当議会数)									町村議会の女性議員割合(該当議会数)								
	議会 総数	0%	5%未満 (除く 0%)	5%以上 10%未 満	10%以上 15%未 満	15%以上 20%未 満	20%以上 25%未 満	25%以上 30%未 満	30% 以上	議会 総数	0%	5%未満 (除く 0%)	5%以上 10%未 満	10%以上 15%未 満	15%以上 20%未 満	20%以上 25%未 満	25%以上 30%未 満	30% 以上
北海道	35	0	3	10	15	1	4	0	2	145	62	3	38	26	9	5	2	0
青森県	10	1	3	2	3	1	0	0	0	30	18	1	7	4	0	0	0	0
岩手県	13	3	3	3	4	0	0	0	0	22	6	0	10	5	0	1	0	0
宮城県	13	0	3	5	3	1	1	0	0	23	9	1	5	3	3	2	0	0
秋田県	13	3	2	6	2	0	0	0	0	12	6	1	2	3	0	0	0	0
山形県	13	2	2	6	3	0	0	0	0	22	10	0	6	6	0	0	0	0
福島県	13	2	3	4	4	0	0	0	0	46	24	0	14	5	1	1	1	0
茨城県	32	2	4	10	8	4	1	1	2	12	3	0	6	0	1	2	0	0
栃木県	14	1	1	1	8	1	2	0	0	17	6	0	8	3	0	0	0	0
群馬県	12	0	3	5	3	1	0	0	0	26	10	0	7	7	0	1	0	1
埼玉県	40	1	0	1	10	7	9	8	4	30	2	0	3	9	5	3	4	4
千葉県	36	1	5	8	1	8	5	6	2	20	5	0	8	4	2	1	0	0
東京都	49	0	0	0	5	9	11	13	11	13	5	0	0	6	2	0	0	0
神奈川県	19	0	0	1	0	8	4	3	3	14	1	0	4	1	1	3	0	4
新潟県	20	2	5	10	2	1	0	0	0	11	3	1	2	5	0	0	0	0
富山県	10	1	2	4	2	1	0	0	0	5	0	0	1	4	0	0	0	0
石川県	10	2	3	4	1	0	0	0	0	9	2	0	4	1	1	1	0	0
福井県	9	0	1	4	4	0	0	0	0	8	3	0	4	1	0	0	0	0
山梨県	13	2	0	4	3	4	0	0	0	15	7	0	2	5	0	0	1	0
長野県	19	0	0	3	7	6	2	1	0	62	23	0	9	12	6	5	4	3
岐阜県	21	0	1	8	8	3	1	0	0	21	8	0	1	5	4	3	0	0
静岡県	23	2	3	5	7	6	0	0	0	15	7	0	4	2	2	0	0	0
愛知県	35	1	4	4	12	6	4	4	0	26	2	0	11	5	3	3	1	1
三重県	14	0	1	3	5	3	1	1	0	15	1	0	9	2	1	1	0	1
滋賀県	13	1	0	4	0	4	3	1	0	13	5	0	2	3	3	0	0	0
京都府	15	1	1	1	1	6	3	2	0	11	0	0	4	4	2	1	0	0
大阪府	33	0	0	2	7	4	10	8	2	10	1	0	1	3	3	0	1	1
兵庫県	29	5	1	5	5	6	6	1	0	12	4	0	2	2	3	0	0	1
奈良県	12	1	2	1	5	2	0	1	0	27	15	0	6	1	2	2	1	0
和歌山県	9	2	0	3	4	0	0	0	0	21	8	1	6	4	2	0	0	0
鳥取県	4	1	0	1	1	1	0	0	0	15	1	0	5	6	3	0	0	0
島根県	8	0	2	5	1	0	0	0	0	13	6	0	5	1	1	0	0	0
岡山県	15	1	4	3	5	2	0	0	0	12	9	0	0	2	0	1	0	0
広島県	14	1	1	7	4	1	0	0	0	9	4	0	2	2	0	1	0	0
山口県	13	0	1	5	5	1	1	0	0	7	1	0	2	2	2	0	0	0
徳島県	8	3	1	1	3	0	0	0	0	16	5	0	4	7	0	0	0	0
香川県	8	1	3	2	1	1	0	0	0	9	3	1	1	4	0	0	0	0
愛媛県	11	2	3	1	3	2	0	0	0	9	3	2	2	1	0	1	0	0
高知県	11	1	0	3	2	2	2	1	0	23	12	0	4	4	1	1	0	1
福岡県	28	1	4	5	5	6	3	4	0	38	10	0	9	10	8	0	0	1
佐賀県	10	0	2	8	0	0	0	0	0	10	2	0	5	2	0	0	0	1
長崎県	13	2	6	4	1	0	0	0	0	10	2	0	4	4	0	0	0	0
熊本県	14	2	3	5	3	1	0	0	0	33	17	1	12	2	0	0	1	0
大分県	14	2	5	2	5	0	0	0	0	4	2	0	2	0	0	0	0	0
宮崎県	9	1	1	6	0	1	0	0	0	21	7	0	2	8	2	2	0	0
鹿児島県	18	2	7	5	2	1	1	0	0	27	18	1	3	4	0	1	0	0
沖縄県	11	1	1	5	3	1	0	0	0	30	21	0	4	4	0	1	0	0
計	806	57	100	195	186	113	74	55	26	999	379	13	252	204	73	43	16	19
割合(%)		7.1	12.4	24.2	23.1	14.0	9.2	6.8	3.2		37.9	1.3	25.2	20.4	7.3	4.3	1.6	1.9

(注1) 総務省資料より作成。

(注2) 市(区)町村には政令指定都市を含む。