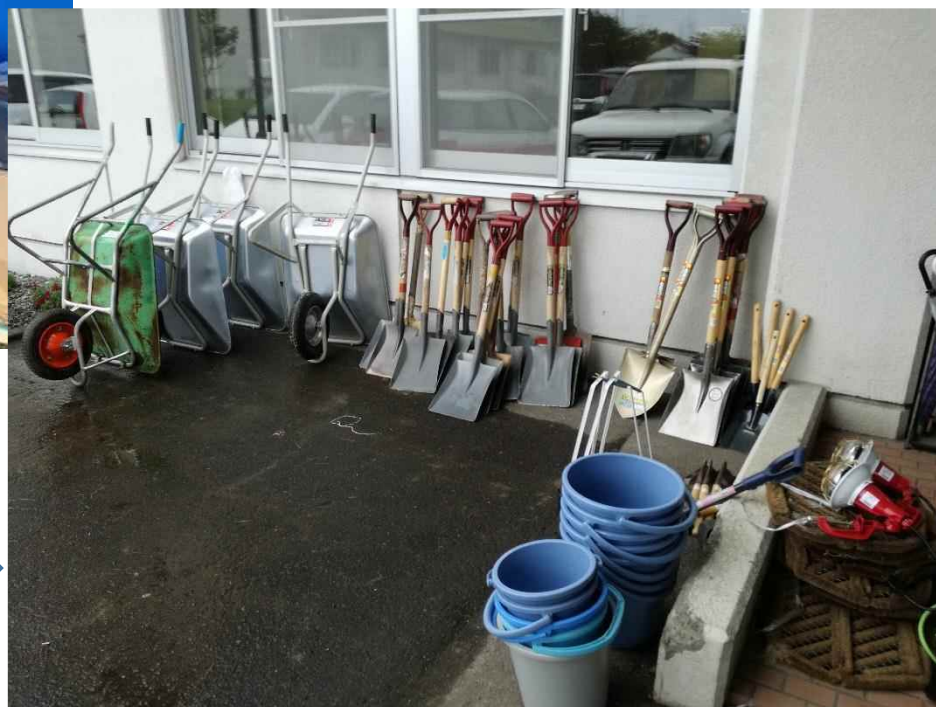


# 3町災害ボランティアセンターの活動状況



今回の地震災害で用意された資  
機材（安平町）  
※住宅内清掃等に使用

平成28年大雨等災害で調達し  
た資機材（清水町）  
※泥だし作業がメイン



災害の種類による活動資機材の違い

# 3町災害ボランティアセンターの活動状況

## ◆災害救助法の救助の種類と災害ボランティア活動の関係

### 災害救助法の概要

#### 2 実施体制

災害救助法による救助は、都道府県知事が行い（法定受託事務）、市町村長がこれを補助する。

なお、必要な場合は、救助の実施に関する事務の一部を市町村長が行うこととすることができる。

#### 4 救助の種類、程度、方法及び期間

##### (1) 救助の種類

- |                 |                       |
|-----------------|-----------------------|
| ① 避難所、応急仮設住宅の設置 | ⑥ 住宅の応急修理             |
| ② 食品、飲料水の給与     | ⑦ 学用品の給与              |
| ③ 被服、寝具等の給与     | ⑧ 埋 葬                 |
| ④ 医療、助産         | ⑨ 死体の捜索及び処理           |
| ⑤ 被災者の救出        | ⑩ 住居又はその周辺の土石等の障害物の除去 |

#### 6 経費の支弁及び国庫負担

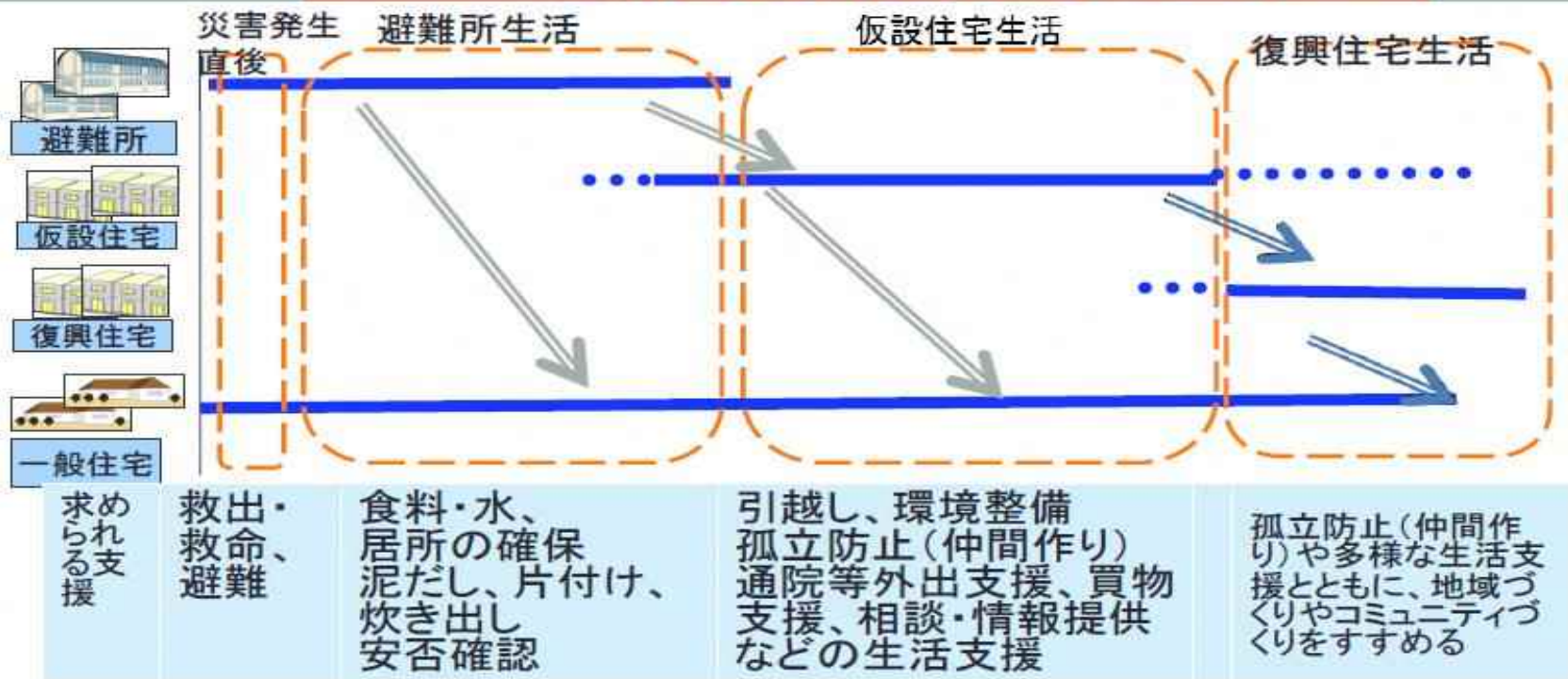
(1) 都道府県の支弁：救助に要する費用は、都道府県が支弁

(2) 国 庫 負 担：(1) により費用が100万円以上となる場合、その額の都道府県の普通税収入見込額の割合に応じ、次により負担

ア 普通税収入見込額の 2/100以下の部分	—————	50/100
イ 普通税収入見込額の 2/100をこえ 4/100以下の部分	—	80/100
ウ 普通税収入見込額の 4/100をこえる部分	—————	90/100

# 3町災害ボランティアセンターの活動状況

## 災害ボランティア活動のフェーズ 10



災害ボランティア  
センター

数多くのVが参加し、さまざまな支援を行う

このあたり

災害復興(ボランティア)  
センター

地元の復興活動の活性化、中長期に活動するボランティアやNPO

# 3町災害ボランティアセンターの活動状況



厚真町

# 3町災害ボランティアセンターの活動状況



むかわ町

# 3町災害ボランティアセンターの活動状況



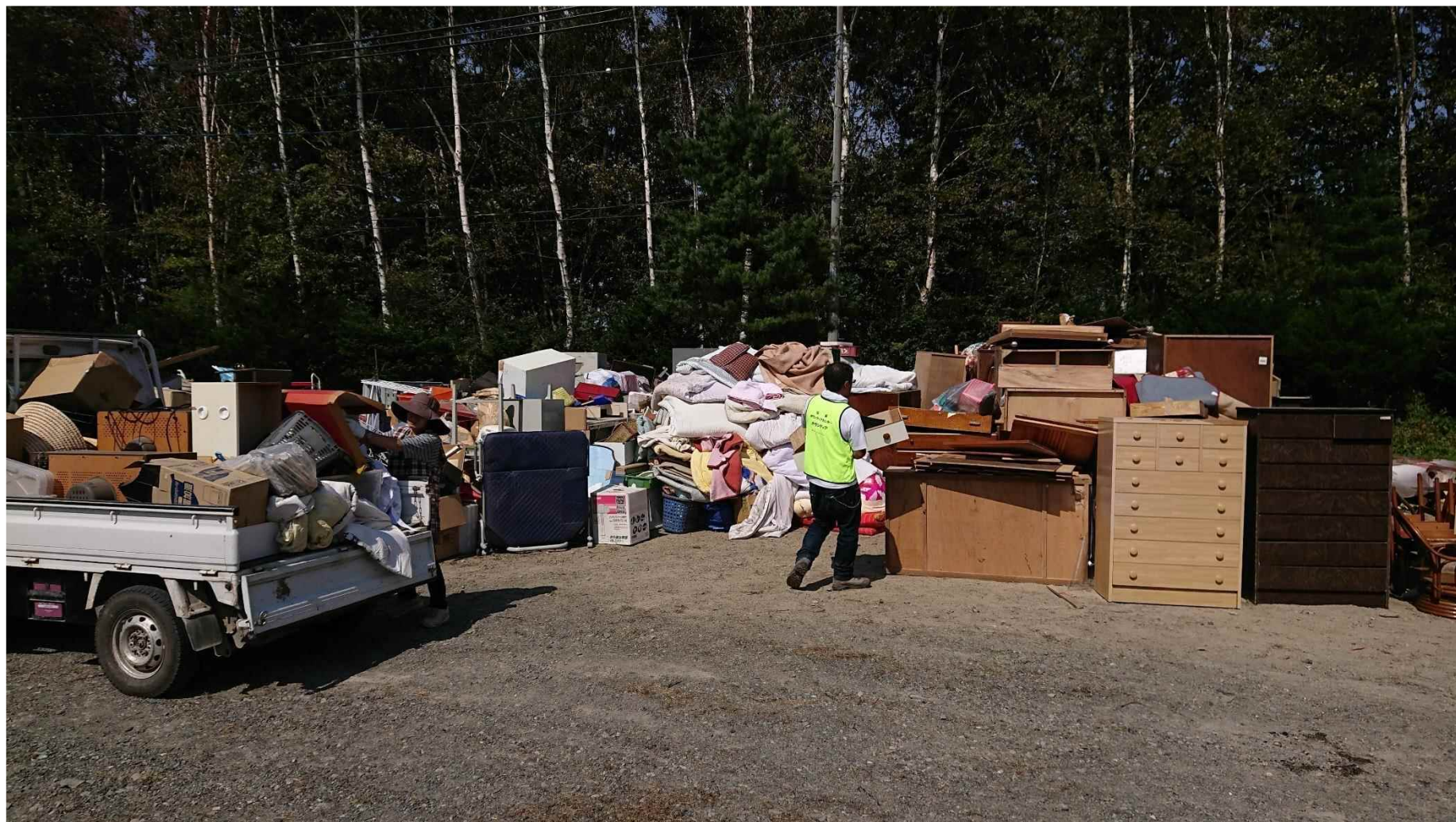
厚真町

# 3町災害ボランティアセンターの活動状況



厚真町

# 3町災害ボランティアセンターの活動状況



厚真町



# 3町災害ボランティアセンターの活動状況



厚真町