

平成30年北海道胆振東部地震災害検証委員会(第1回)



# 札幌管区気象台が執った主な対応 (活動状況)

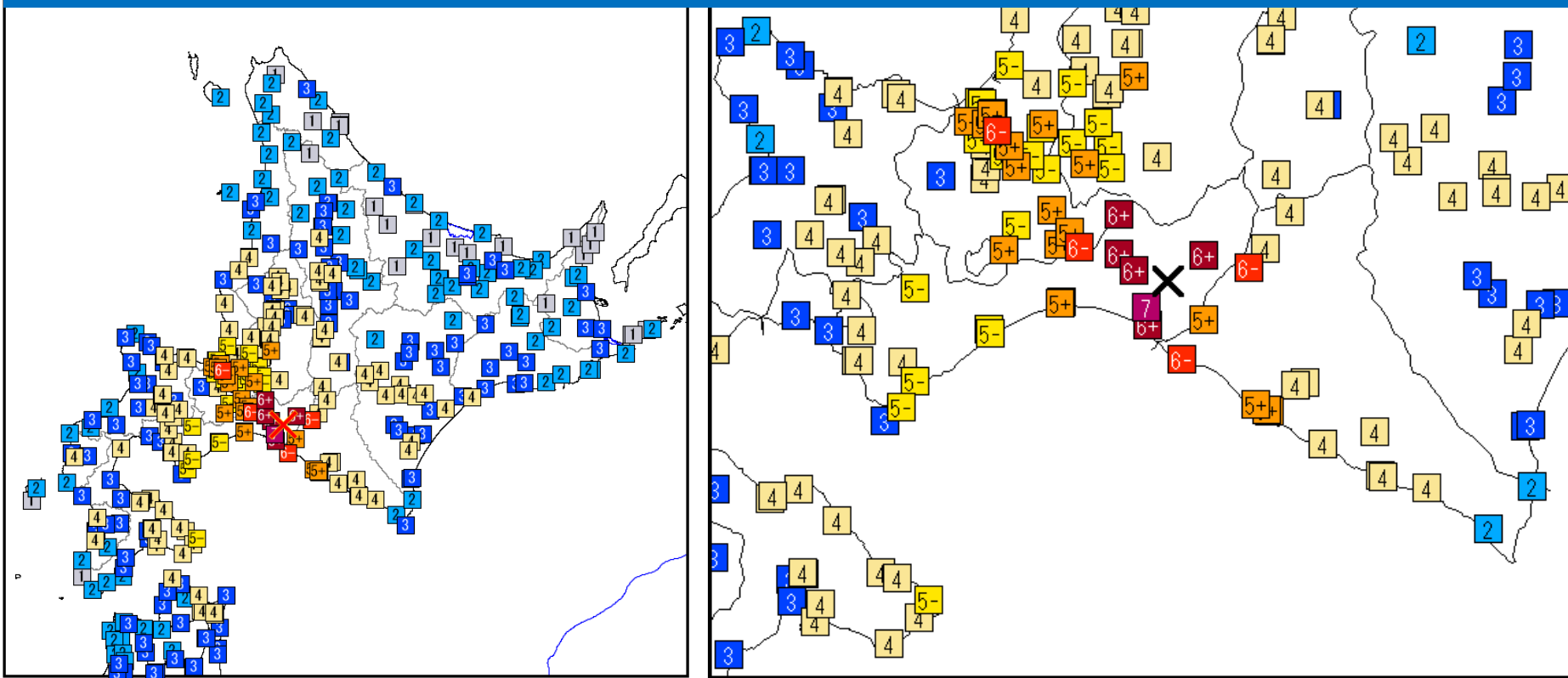


平成30年11月19日  
札幌管区気象台

# 平成30年北海道胆振東部地震の概要

平成30年9月6日(木)03時07分、マグニチュード6.7の地震が発生し、厚真町で震度7、安平町及びむかわ町で震度6強を観測したほか、北海道から中部地方の一部にかけて震度6弱～1を観測。

## 震度分布図

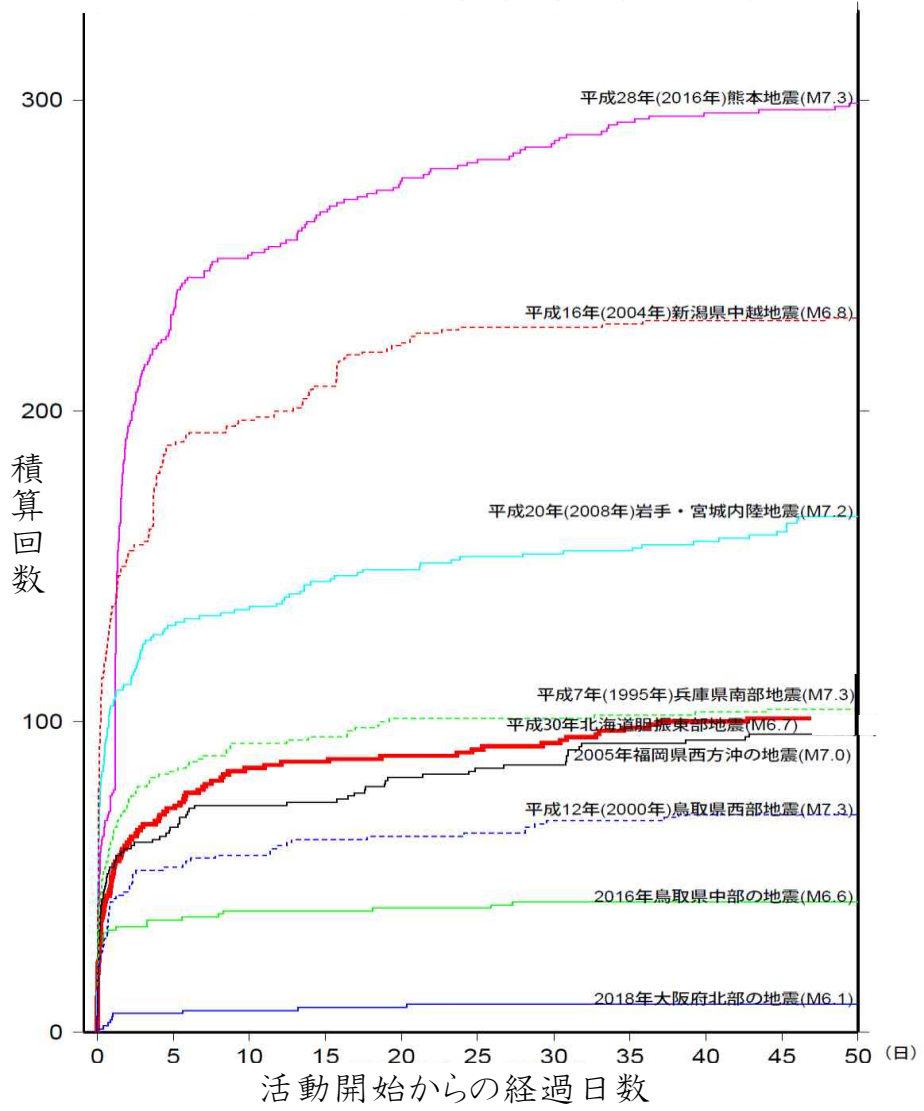


## 震度別地震回数表(9月6日地震発生後～11月7日24時)

震度1	震度2	震度3	震度4	震度5弱	震度5強	震度6弱	震度6強	震度7	合計
175	83	35	20	2	0	0	0	1	316

# 平成30年北海道胆振東部地震の概要

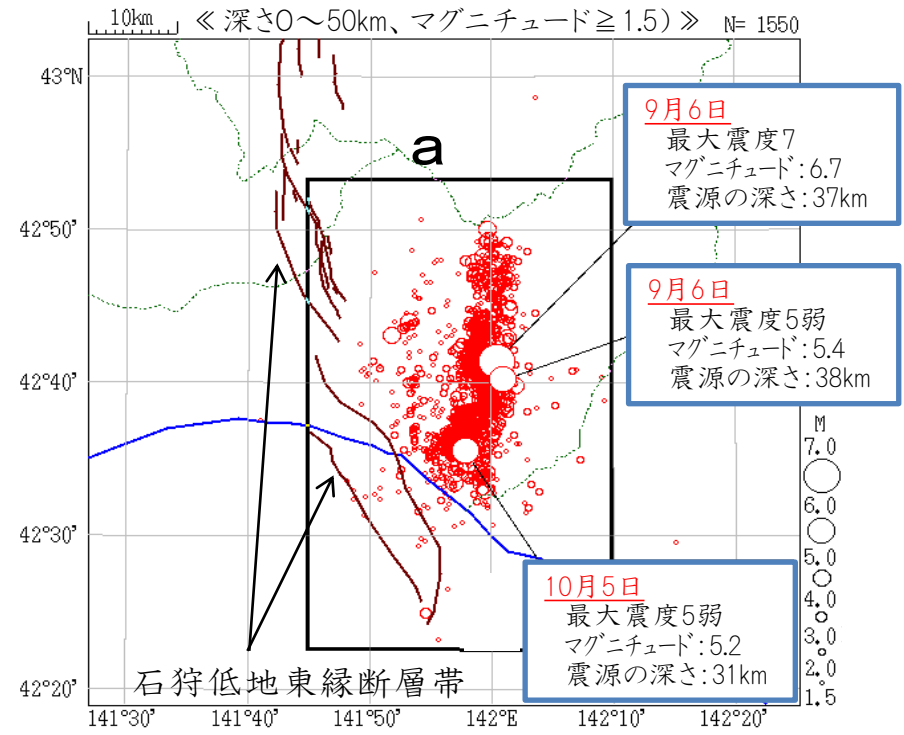
内陸及び沿岸で発生した主な地震の  
地震回数の比較(マグニチュード3.5以上)  
【平成30年10月22日24時現在】



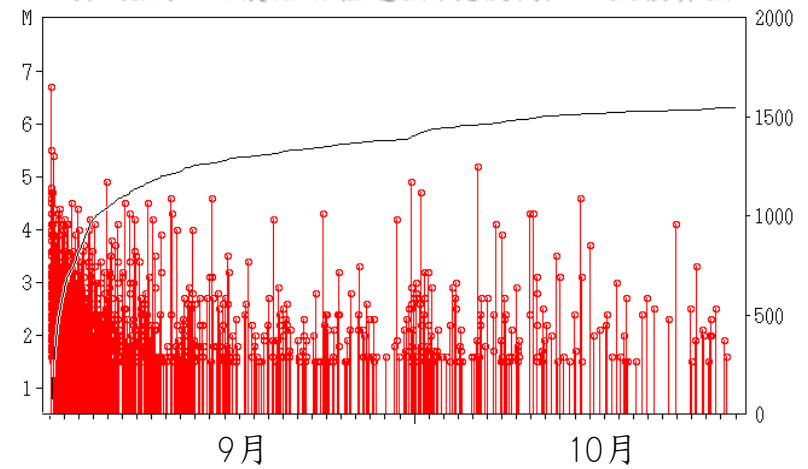
※この資料は速報値であり、後日の調査で変更することがあります。

震央分布図

【平成30年9月6日～10月22日24時】



領域a内の地震活動経過図(規模別)・回数積算図



## ➤ 気象庁防災対応支援チーム(JETT)派遣 【9月6日～10月9日 のべ200人】

北海道(災害対策本部 指揮室)、胆振総合振興局、厚真・安平・むかわ3町に対し、職員を派遣して、地震活動・気象解説を行うなど、自治体の応急・復旧活動を支援



北海道災害対策本部指揮室での  
気象解説(9月7日)



厚真町役場での気象解説  
(9月7日)

## ➤ 気象庁機動調査班(JMA-MOT)による 現地調査【9月6日～12日】

震度6弱以上を観測した管内10箇所の観測点周辺を中心に現地調査を実施



## ➤ 観測体制の維持・強化

★「厚真」地域気象観測所(アメダス)への  
可搬型雨量計設置・維持【9月7日】

★「厚真幌内」臨時雨量観測点  
の設置【9月27日】

災害復旧対応等に資するよう雨量計を設置して観測体制を維持・強化



## ▶ 気象庁ホームページにポータルサイト開設【9月6日15時～】

地震はもとより気象支援資料をワンストップで閲覧できるよう、気象庁ホームページに「平成30年北海道胆振東部地震」に関するポータルサイトを開設

- 復旧担当者・被災者向け気象支援資料  
特に被害の大きかった地域の復旧担当者・被災者向けに、14市町に特化した天気予報・週間天気予報を提供
- 最大震度別地震回数表
- 報道発表資料 等

国土交通省 気象庁  
Home 防災情報 各種データ資料 知識解説 気象庁について 案内申請

気象支援資料 (胆振・日高地方厚真町)  
平成30年10月22日 11時00分

胆振・日高地方の天気解説  
22日は、高気圧の張り出しの中で、晴れ夜曇りでしょう。

<天気変化等の留意点>  
胆振・日高地方では、22日は、日中と夜の気温差が大きくなるため、体調管理に留意してください。

厚真町付近の天気

日 / 気温	22日 / 日中の最高17℃				23日 / 朝の最低5℃			
	12-15時	15-18時	18-21時	21-24時	0-3時	3-6時	6-9時	9-12時
天気	☀	☀	☁	☁	☁	☁	☁	☁
3時間雨量(ミリ)	0	0	0	0	0	0	0	0
気温(℃)	15	15	7	7	7	7	8	11
風向	→	←	←	→	→	→	→	→
風速(m/s)	3	3	4	5	5	5	6	6
波の高さ(m)	1	1	1	1	1	1	1	1

週間天気予報 (胆振・日高地方 気温:室蘭)

天気	23日(火)	24日(水)	25日(木)	26日(金)	27日(土)	28日(日)	29日(月)
天気	曇	曇一時雨	晴時々曇	晴時々曇	曇時々雨	曇時々雨	曇一時雨
降水確率(%)	10/10/20/30	80	10	10	80	30	60
最高気温(℃)	18	18	17	16	15	15	14
最低気温(℃)	11	11	10	9	12	10	9

## ▶ 3町(厚真・安平・むかわ各町)向け 気象解説資料を作成・提供【9月6日～10月31日】

震度7、6強を観測した3町にむけて気象解説資料を作成・提供し、防災活動を支援

10月29日から30日にかけての天気概況  
平成30年10月29日(月) 08時00分

厚真町、安平町、むかわ町では、29日は日本海の高気圧からのびる前線が通過するため、大気の状態が非常に不安定となります。30日は低気圧を含む気圧の谷の中となる見込みです。

29日は、雨で雷を伴い、朝は激しく降りますが、夜は晴れるでしょう。

30日は、曇り、明け方から昼前は雨が降りますが、雨量は少ない見込みです。

項目	29日				30日			
	5時	12時	18時	24時	5時	12時	18時	24時
大雨(5mm)	30	20	1	0	0	1	1	0
大雨(10mm)	30	20	1	0	0	1	1	0
大雨(20mm)	30	20	1	0	0	1	1	0
大雨(30mm)	30	20	1	0	0	1	1	0
大雨(40mm)	30	20	1	0	0	1	1	0
大雨(50mm)	30	20	1	0	0	1	1	0
大雨(60mm)	30	20	1	0	0	1	1	0
大雨(70mm)	30	20	1	0	0	1	1	0
大雨(80mm)	30	20	1	0	0	1	1	0
大雨(90mm)	30	20	1	0	0	1	1	0
大雨(100mm)	30	20	1	0	0	1	1	0

29日06時から30日04時の雨量予報  
24時間雨量は50ミリ、3時間雨量の最大値は30ミリで、雨のピークは29日朝、大雨注意報(土砂災害)は、29日夜遅くまで継続する見込み。

大雨警報(土砂災害)の土壌雨量指数基準までの必要雨量  
平成30年10月29日(月) 08時00分 室蘭地方気象台

1時間雨量であと何ミリ降ると大雨警報基準(土砂災害)に達するかを示した分布図(29日07時30分現在) 単位:ミリ

29日07時30分現在、安平町と厚真町は約50ミリ、むかわ町は約60ミリの雨が降ると、大雨警報(土砂災害)の基準に達します。これまでの雨で土壌の水分量が高く、既に大雨注意報(土砂災害)の基準を超過している所があります。

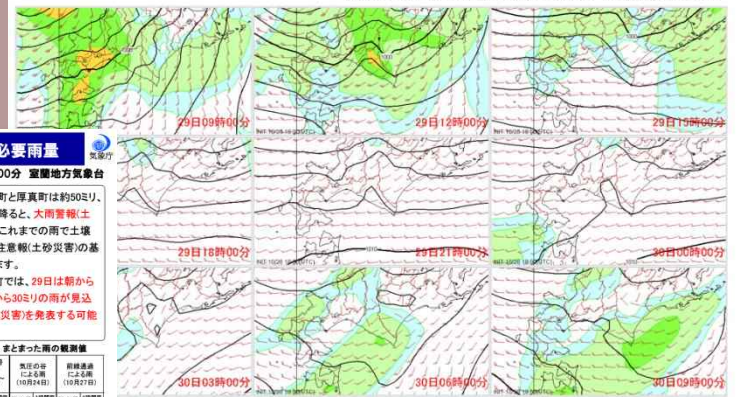
厚真町、安平町、むかわ町では、29日は朝から昼前にかけて、1時間に20から30ミリの雨が見込まれるため、大雨警報(土砂災害)を発表する可能性があります。

平成30年9月9日の地震以降、まとまった雨の観測がなかった厚真町、安平町、むかわ町は、29日朝から大雨警報(土砂災害)を発表する可能性があります。

項目	必要雨量		必要雨量		必要雨量		必要雨量	
	大雨(50mm)	大雨(100mm)	大雨(50mm)	大雨(100mm)	大雨(50mm)	大雨(100mm)	大雨(50mm)	大雨(100mm)
厚真町	56.5	11.5	20.0	3.5	15.0	6.0	22.5	6.0
むかわ町	54.5	12.5	21.0	4.0	21.0	7.5	46.0	14.0
厚真町	39.5	8.5	21.0	4.0	20.5	7.5	31.5	10.5
安平	36.5	7.0	24.5	3.5	31.0	13.5	25.0	10.0

## 29日朝から30日朝にかけての降水予想

平成30年10月29日(月) 08時00分 室蘭地方気象台



町、むかわ町では、29日は雨で雷を伴い、朝から昼前は1時間の雨が降る見込みです。

前3時間の雨量予想 (少ない ⇐ 多い)