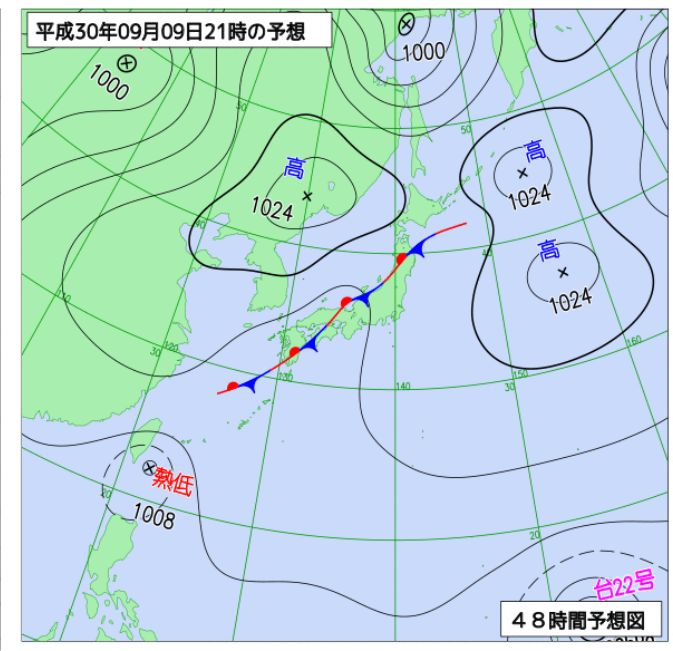
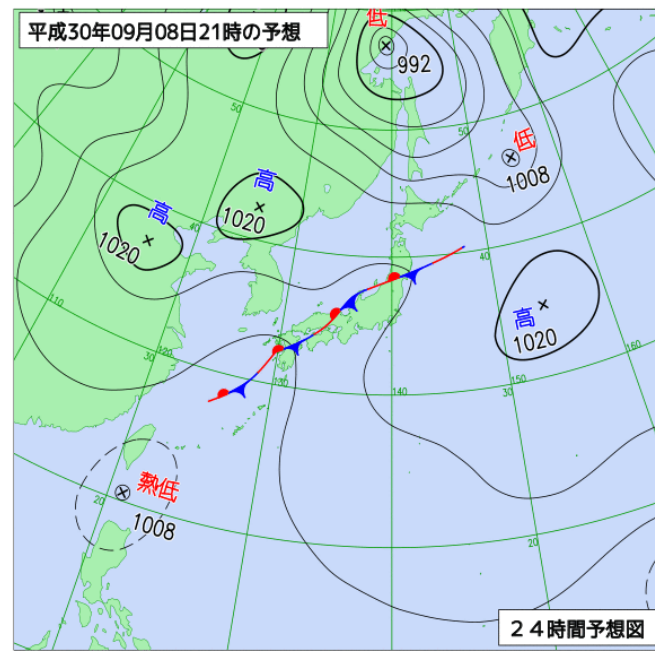
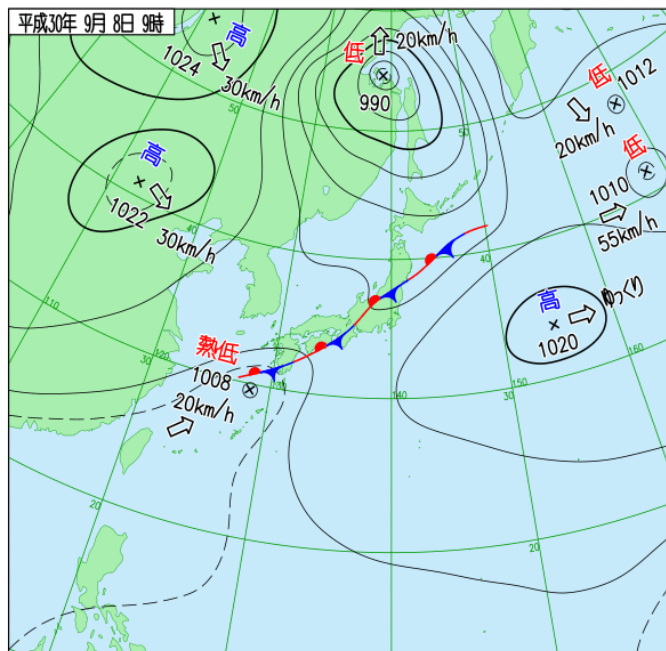


平成30年9月8日 16時30分

【地震被災地向けのポイント】 8日夜ははじめ晴れるが、気圧の谷が近づくため、夜遅くには曇って9日昼前には雨が降りだす。雨は10日にかけて続く見込み。地震により地盤の緩んでいる地域は土砂災害に注意。

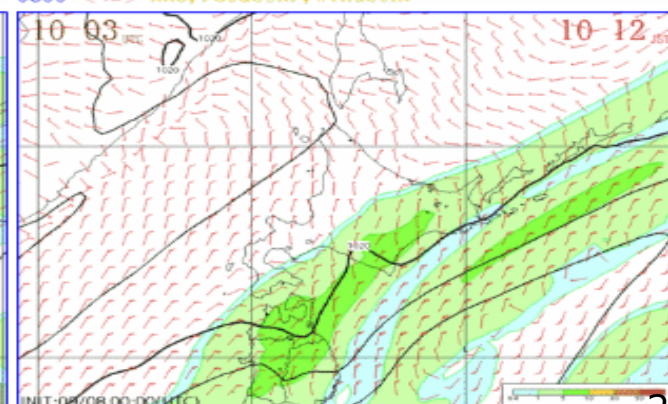
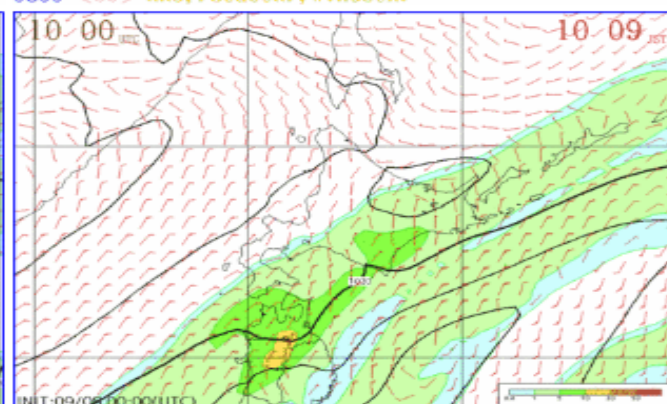
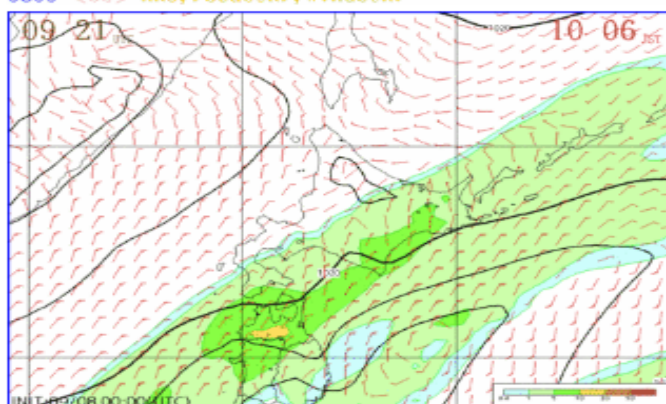
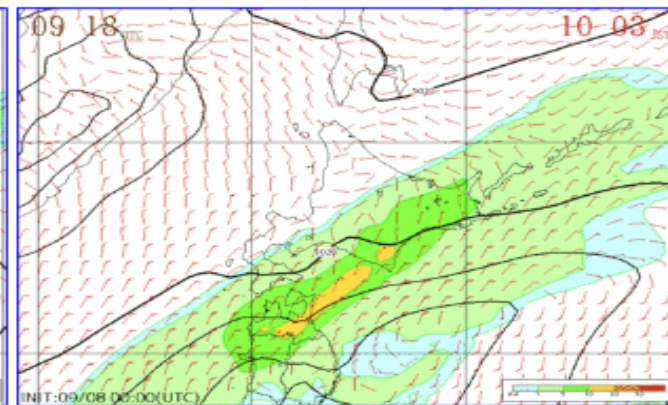
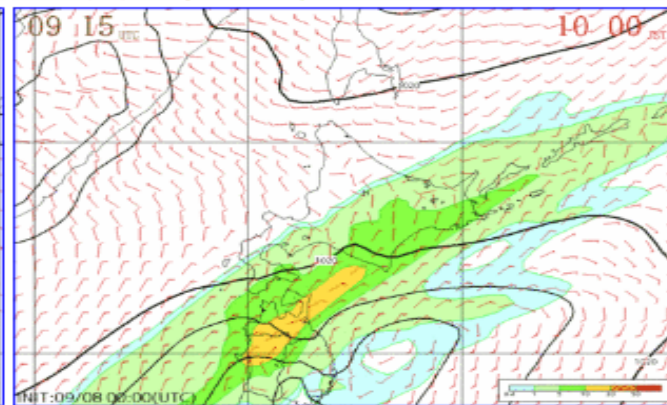
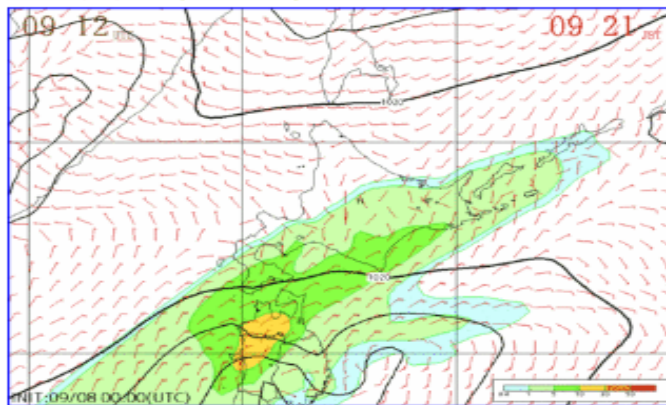
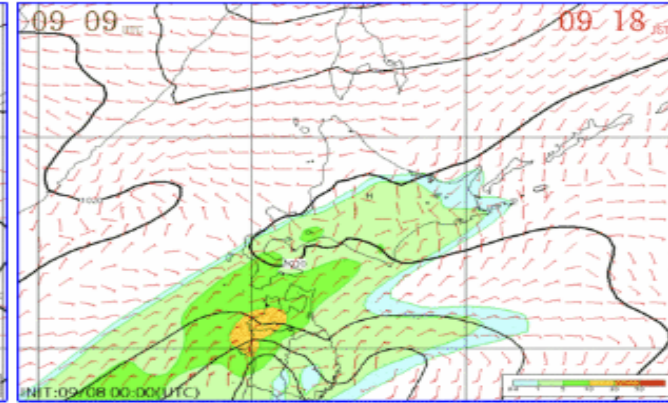
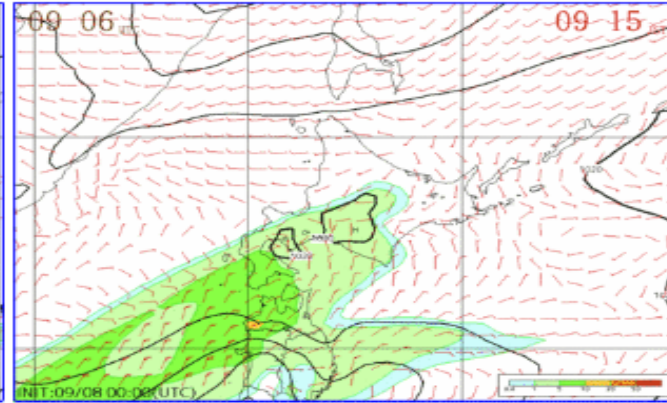
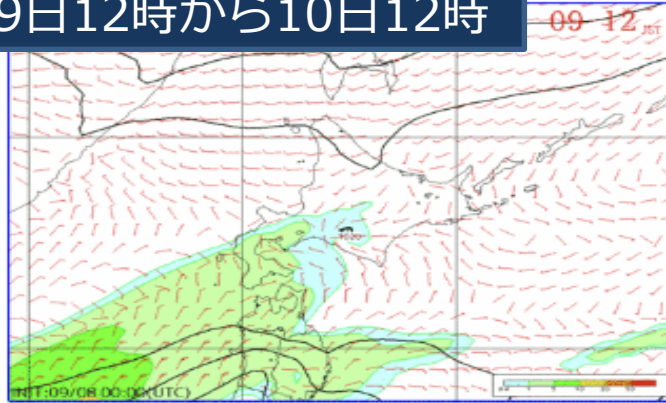
【降水量の予想】

- ・ 1時間雨量の最大値(9日0時から24時)
石狩・空知・後志地方：10ミリ、胆振・日高地方：15ミリ、雨のピークは9日夜のはじめ頃。
- ・ 24時間雨量 (9日0時から24時)
石狩・空知・後志地方：30ミリ、胆振・日高地方：40ミリ、雨はその後も10日にかけて続く。



胆振・日高地方付近の降水予想

9日12時から10日12時



厚真町付近の天気

平成30年9月8日 11時00分

日 / 気温	8日 / 日中の最高23℃				9日 / 朝の最低13℃			
時	12-15時	15-18時	18-21時	21-24時	0-3時	3-6時	6-9時	9-12時
天気								
3時間雨量(ミリ)	0	0	0	0	0	0	0	0
気温(℃)	22	22	18	14	14	14	14	18
風向								
風速(m/s)	7	5	2	0	0	1	1	1
波の高さ(m)	1	1	1	1	1	1	1	1

風向 ・ 0m/s 1-4m/s 5-9m/s 10m/s以上 注意報基準(3m)以上の波は太字で表示します。
 気温は各時間帯の初めの時間の予想値です。例えば18-21なら18時の予想値です。

週間天気予報 (胆振・日高地方 気温：室蘭)

日	9日(日)	10日(月)	11日(火)	12日(水)	13日(木)	14日(金)	15日(土)
天気	曇後雨 	曇時々雨 	曇後晴 	曇時々晴 	曇時々晴 	曇 	曇
降水確率(%)	10/30/60/60	70	10	10	10	20	10
最高気温(℃)	21	19	22	22	20	21	23
最低気温(℃)	18	13	13	13	16	17	16

降水確率の1日目は、0-6/6-12/12-18/18-24時です。

「平成30年北海道胆振東部地震」の最大震度別地震回数表

平成30年9月6日03時～9月8日15時、震度1以上

(注)掲載している値は精査により、後日変更する場合があります。

時間帯	最大震度別回数										震度1以上を観測した回数		備考
	1	2	3	4	5弱	5強	6弱	6強	7	回数	累計		
9/6 03時-24時	43	26	12	2	0	0	0	0	0	1	84	84	※
9/7 00時-24時	21	8	5	1	0	0	0	0	0	0	35	119	
9/8 00時-15時	6	4	1	0	0	0	0	0	0	0	11	130	

時間帯	最大震度別回数										震度1以上を観測した回数		備考
	1	2	3	4	5弱	5強	6弱	6強	7	回数	累計		
9/7 00時-01時	4	1	0	0	0	0	0	0	0	0	5	89	
01時-02時	0	2	0	0	0	0	0	0	0	0	2	91	
02時-03時	1	0	0	0	0	0	0	0	0	0	1	92	
03時-04時	1	0	1	0	0	0	0	0	0	0	2	94	
04時-05時	0	1	2	0	0	0	0	0	0	0	3	97	
05時-06時	1	0	0	0	0	0	0	0	0	0	1	98	
06時-07時	0	0	0	0	0	0	0	0	0	0	0	98	
07時-08時	0	1	0	0	0	0	0	0	0	0	1	99	
08時-09時	1	0	0	0	0	0	0	0	0	0	1	100	
09時-10時	0	0	0	0	0	0	0	0	0	0	0	100	
10時-11時	1	0	0	0	0	0	0	0	0	0	1	101	
11時-12時	0	0	0	0	0	0	0	0	0	0	0	101	
12時-13時	1	0	0	0	0	0	0	0	0	0	1	102	
13時-14時	2	0	1	0	0	0	0	0	0	0	3	105	
14時-15時	1	0	0	0	0	0	0	0	0	0	1	106	
15時-16時	2	1	0	0	0	0	0	0	0	0	3	109	
16時-17時	0	0	0	0	0	0	0	0	0	0	0	109	
17時-18時	0	0	1	0	0	0	0	0	0	0	1	110	
18時-19時	2	1	0	0	0	0	0	0	0	0	3	113	
19時-20時	0	1	0	0	0	0	0	0	0	0	1	114	
20時-21時	1	0	0	0	0	0	0	0	0	0	1	115	
21時-22時	0	0	0	0	0	0	0	0	0	0	0	115	
22時-23時	2	0	0	1	0	0	0	0	0	0	3	118	
23時-24時	1	0	0	0	0	0	0	0	0	0	1	119	
9/8 00時-01時	1	0	0	0	0	0	0	0	0	0	1	120	
01時-02時	2	0	1	0	0	0	0	0	0	0	3	123	
02時-03時	0	0	0	0	0	0	0	0	0	0	0	123	
03時-04時	0	0	0	0	0	0	0	0	0	0	0	123	
04時-05時	0	1	0	0	0	0	0	0	0	0	1	124	
05時-06時	0	2	0	0	0	0	0	0	0	0	2	126	
06時-07時	0	0	0	0	0	0	0	0	0	0	0	126	
07時-08時	1	0	0	0	0	0	0	0	0	0	1	127	
08時-09時	0	1	0	0	0	0	0	0	0	0	1	128	
09時-10時	0	0	0	0	0	0	0	0	0	0	0	128	
10時-11時	2	0	0	0	0	0	0	0	0	0	2	130	
11時-12時	0	0	0	0	0	0	0	0	0	0	0	130	
12時-13時	0	0	0	0	0	0	0	0	0	0	0	130	
13時-14時	0	0	0	0	0	0	0	0	0	0	0	130	
14時-15時	0	0	0	0	0	0	0	0	0	0	0	130	
総計	70	38	18	3	0	0	0	0	0	1		130	

※[9/6更新]03時08分頃の地震の最大震度を6強から7へ変更しました。

