

のりしろ①

やまおり線

お手数ですが
80円切手をお貼りください

060-8545

札幌市中央区大通西5丁目11-1
株式会社 電通北海道内

省エネアクションチャレンジ
事務局行

「省エネアクションチャレンジ」専用応募封筒

ほっかいどう・ 省エネ3S キャンペーン 冬の陣 「省エネアクション チャレンジ」

道内にお住まいの方で、
ご家庭の電気またはガスの使用量を

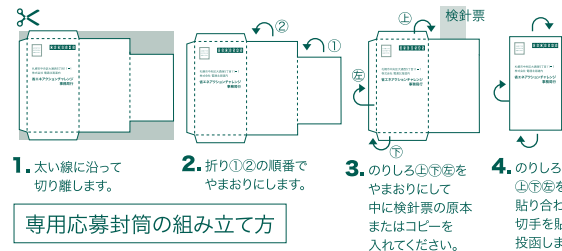
- 電気の使用量を前年同月分と比較して、5%以上節電された方
- ガスの使用量を前年同月分と比較して、少しでも節ガスされた方

素敵な景品プレゼント!

応募 締切日 (当日消印有効)	2012年12月分 / 2013年1月15日
	2013年 1月分 / 2013年2月15日
	2013年 2月分 / 2013年3月15日

リサイクル適性 (A)

この印刷物は、印刷用の紙へ
リサイクルできます。



※下記にご記入ください

郵便番号

住 所

氏 名

契約名義

電話番号

あなたが取り組んだ省エネ行動をご記入ください

例) 省エネ型の電球に取り替えました。

●個人情報の取り扱いについて【取得した個人情報の利用目的】ご応募いただいたお客様の個人情報(住所・氏名・電話番号・お申し込み内容等)は厳重に管理し、景品の抽選および発送のみに利用します。

●記載いただいた省エネ行動の内容はホームページ等で公表する場合があります。

やまおり線

のりしろ⑨

⑤④③②①

やまおり線

やまおり線②

やまおり線①

ほっかいどう・
省エネ3Sキャンペーン
冬の陣
「省エネアクションチャレンジ」

● プレゼント内容

図書カード
(500円分)



もれなく
当たる!

※おひとり様、電気・ガス
それぞれ1回限り

エコ之助賞

協賛企業から
プレゼント



さらに
抽選で

節電特別賞

7%以上節電した方へ
特別なプレゼント!

協力：北海道地域電力需給連絡会

※ご提供品の内容は、ホームページをご覧ください。

<http://www.eco3s.jp>

あて先・お問い合わせ先
〒060-8545 札幌市中央区大通西5丁目11-1

株式会社電通北海道内
「省エネアクションチャレンジ事務局」 TEL:011-214-5142 (10:00~17:00 土日祝除く)

● 応募条件

道内にお住まいの方で、前年同月以前より電力・ガス
各社と契約をされている方のうち、2012年12月分、
2013年1月分、2月分の

- ・電気の使用量を前年同月分と比較して、5%以上
節電された方
または
- ・ガスの使用量を前年同月分と比較して、少しでも
節ガスされた方。

※検針期間、検針日(ご家庭によって異なります)および前年同
月分の使用量等は、それぞれの検針票等にてご確認願います。

● 応募方法

この応募用紙に必要事項をご記入のうえ、検
針票を添えて郵送してください。

● 応募締切日(当日消印有効)

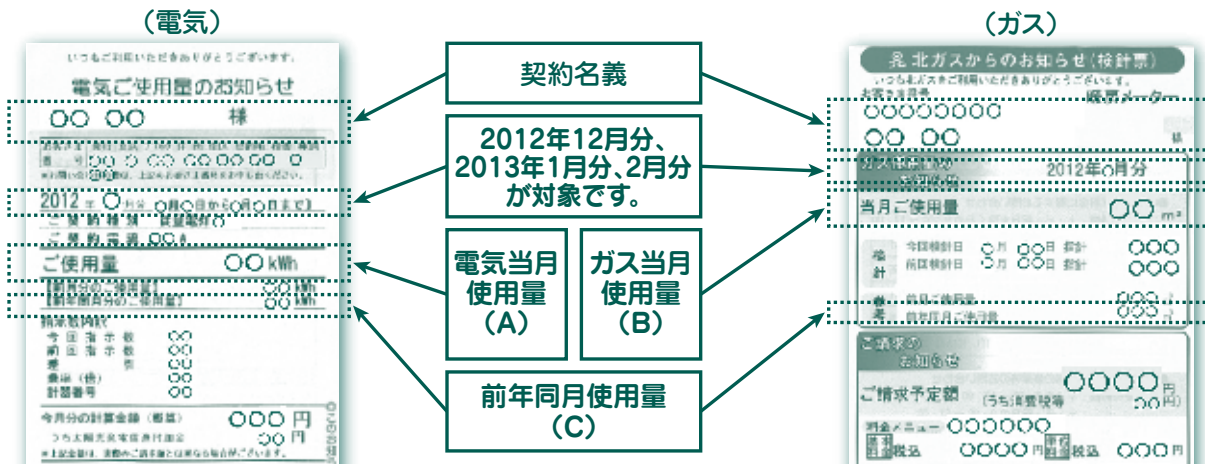
- 12月分は 2013年1月15日まで
- 1月分は 2013年2月15日まで
- 2月分は 2013年3月15日まで

● 当選発表

厳正な抽選のうえ、当選者への景品の発送を
もってかえさせていただきます。

同封物 電気またはガスの検針票(コピー可)

※Webでの通知サービスをご利用の方は、該当部分(当月分使用量および前年同月分使用量)を印刷したものを同封してください。



(A)と(C)を比較して、(A)が5%以上小さい場合
または
(B)と(C)を比較して、(B)が小さい場合
に応募できます。

※必要事項等に不備があった場合は、その応募は無効とさせていただきます。
※同じ検針票を用いた複数の応募は無効とさせていただきます。
※お送りいただいた書類については、返却いたしかねますので、あらかじめご
了承ください。

※今回のご応募いただいた個人情報は、本キャンペーンに関する内容にのみ
利用させていただきます。
※夏の陣に当選の方も、ご応募いただけます。