

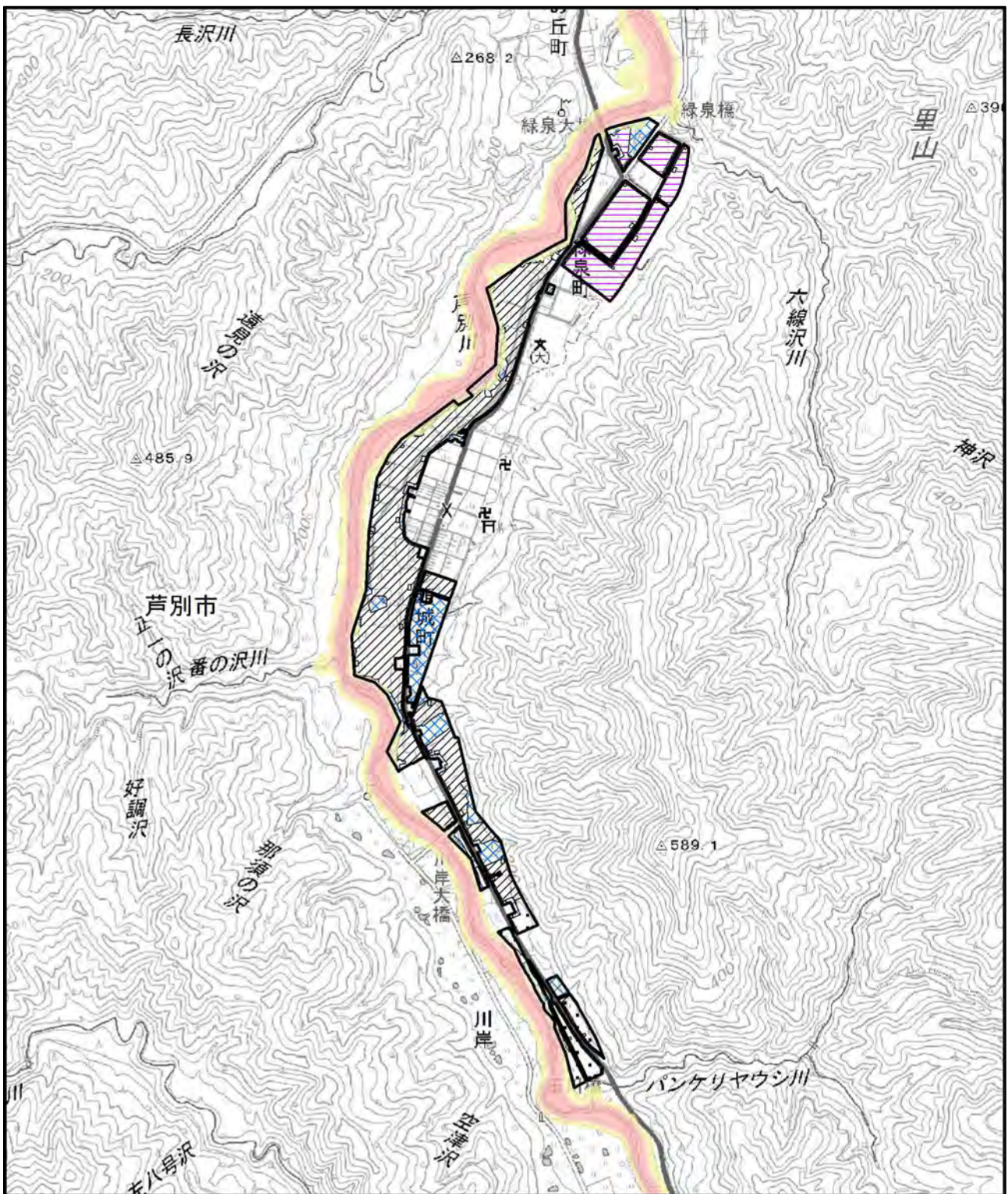
(仮称) 北海道芦別太陽光発電事業  
環境影響評価方法書  
— 事業者回答 (1 次) 添付資料 —

## 目次

別添 1-1	前倒し調査の概況	3
別添 1-2	芦別市及び町内会長様への情報共有の状況	5
別添 2-2	対象事業実施区域の南部の写真	7
別添 2-6	流域界と沈砂池位置を示した図	10
別添 3-2	代表的な湧水の所在地	12
別添 3-12	住民説明会の開催状況	14
別添 3-14	洪水浸水想定区域と土地利用計画図の重ね図	15
別添 6-4	最大切盛土の地点	20
別添 6-28	調査地点と規制範囲との重複状況	22
別添 6-29	対象事業実施区域から調査地点までの距離	27
別添 6-36	反射光調査範囲図	30
別添 6-49	景観調査地点図	33

### 別添 3-14 洪水浸水想定区域と土地利用計画図の重ね図

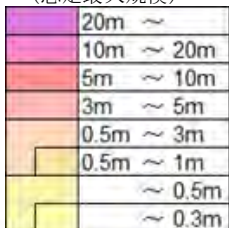
洪水浸水想定区域と土地利用計画図の重ね図は、図 3-14(1)～(4)に示すとおりです。



凡例

対象事業実施区域

洪水浸水想定区域  
(想定最大規模)



土地利用計画

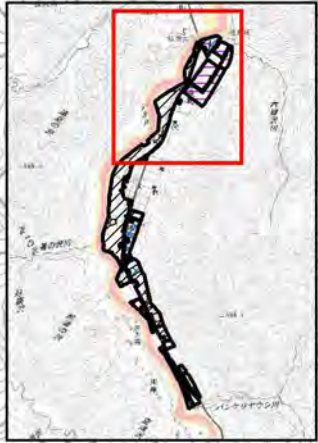
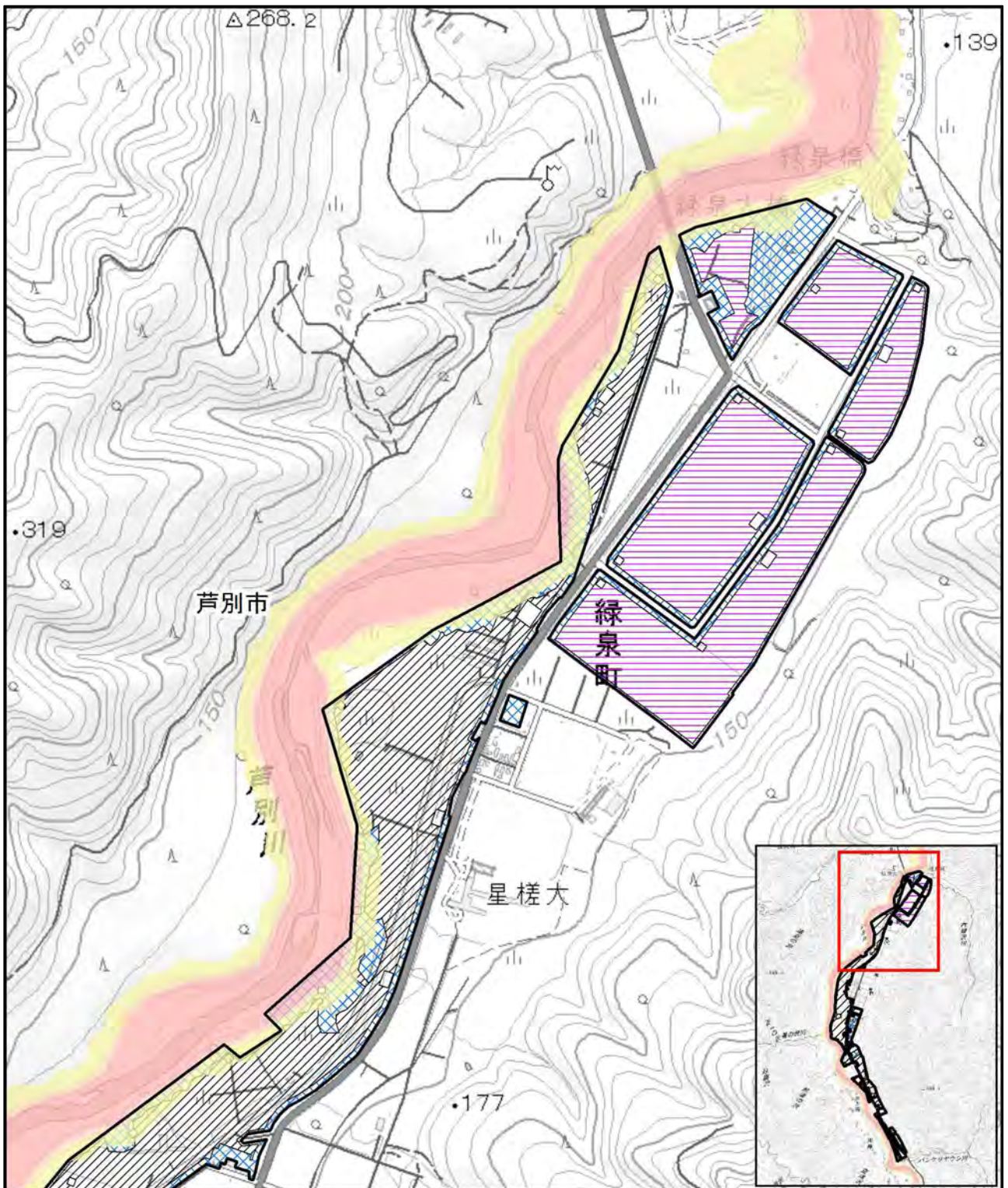
- 太陽光発電設備設置エリア(非造成部)
- 太陽光発電設備設置エリア(造成部)
- ヤードエリア(造成部)
- 残置エリア(緩衝帯)



0 0.5 1km

1:30,000

図 3-14(1) 洪水浸水想定区域と  
土地利用計画図の重ね図  
(全体図)



凡例

対象事業実施区域

洪水浸水想定区域  
(想定最大規模)

20m ~
10m ~ 20m
5m ~ 10m
3m ~ 5m
0.5m ~ 3m
0.5m ~ 1m
~ 0.5m
~ 0.3m

土地利用計画

- 太陽光発電設備設置エリア(非造成部)
- 太陽光発電設備設置エリア(造成部)
- 残置エリア(緩衝帯)

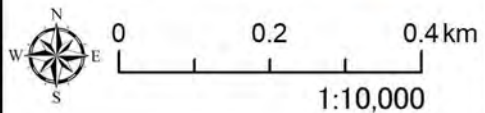
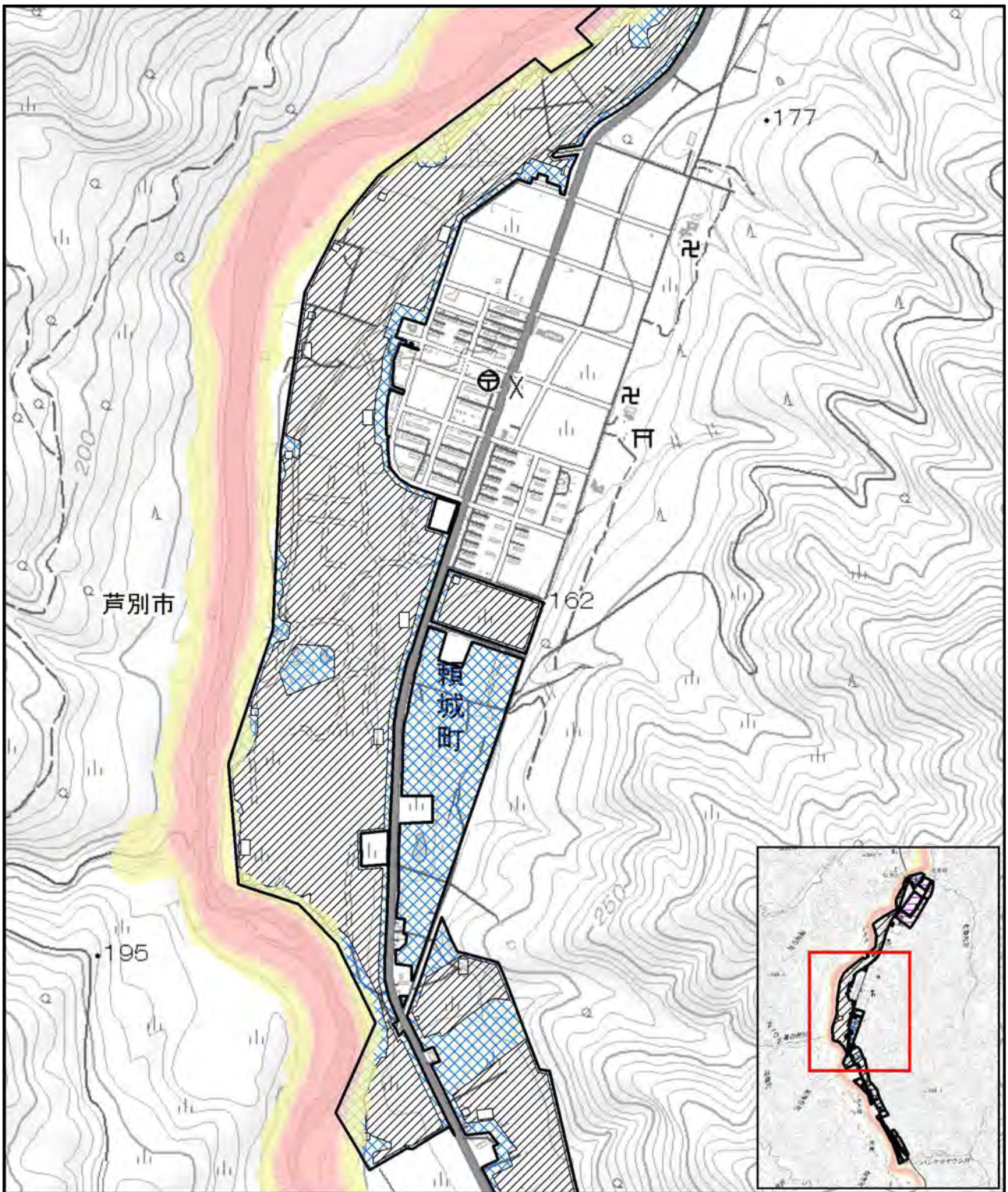


図 3-14(2) 洪水浸水想定区域と  
土地利用計画図の重ね図  
(北部拡大図)



凡例

対象事業実施区域

洪水浸水想定区域  
(想定最大規模)



土地利用計画

太陽光発電設備設置エリア(造成部)

残置エリア(緩衝帯)

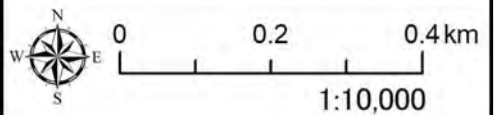
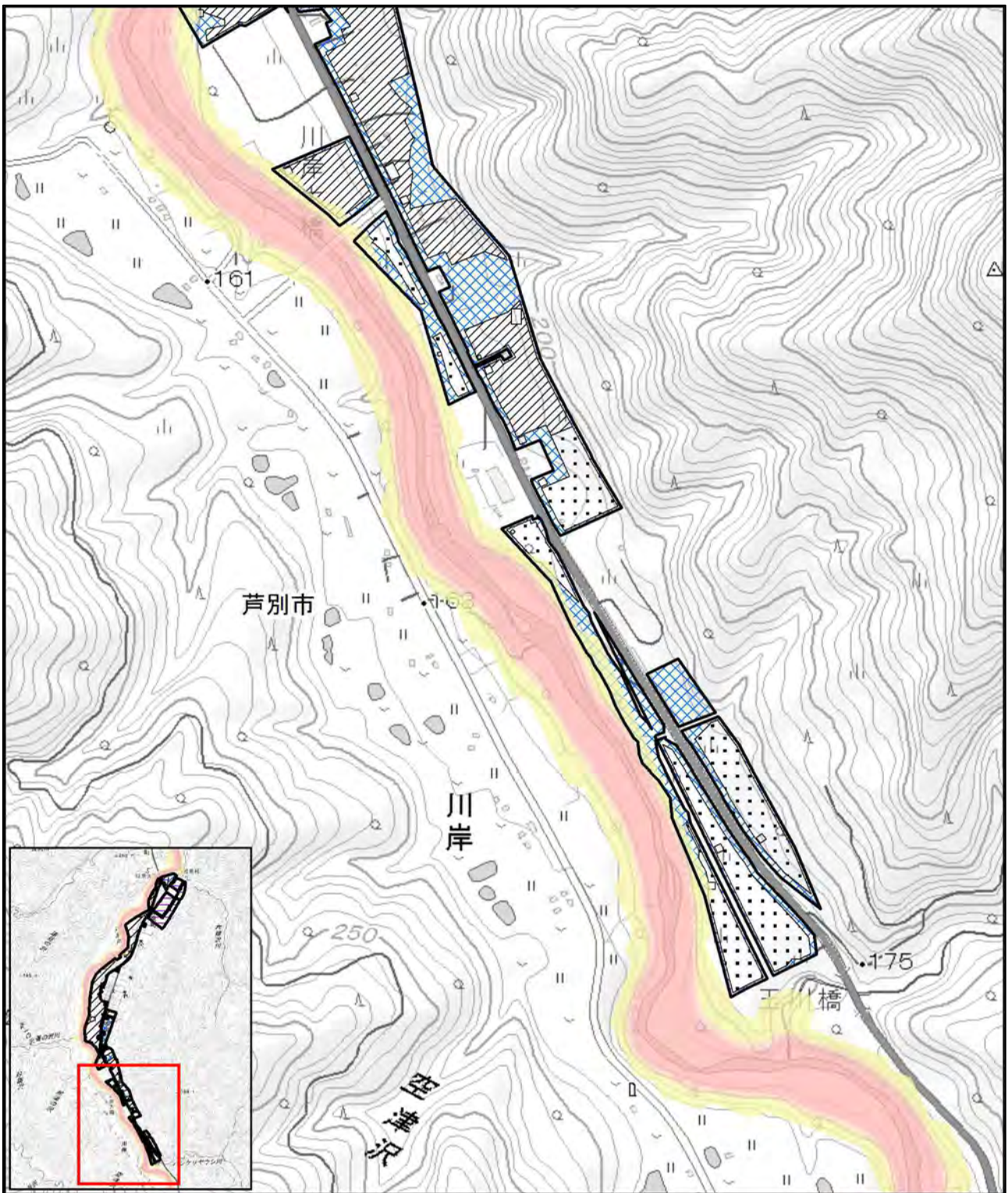


図 3-14 (3) 洪水浸水想定区域と  
土地利用計画図の重ね図  
(中部拡大図)



凡例

対象事業実施区域

洪水浸水想定区域  
(想定最大規模)



土地利用計画

太陽光発電設備設置エリア(造成部)

ヤードエリア(造成部)

残置エリア(緩衝帯)

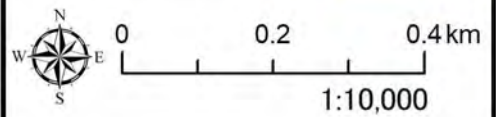
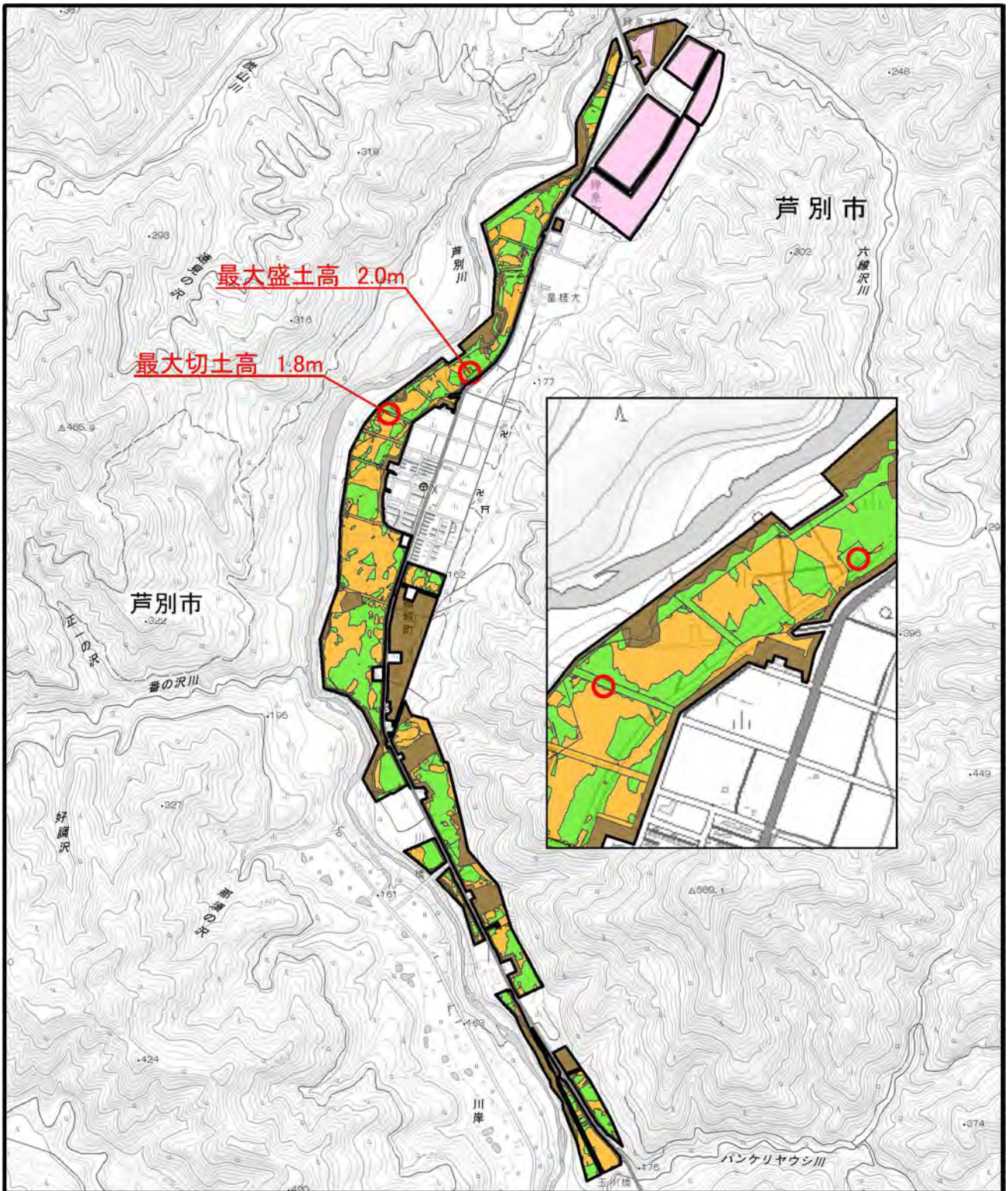


図 3-14(4) 洪水浸水想定区域と  
土地利用計画図の重ね図  
(南部拡大図)

#### 別添 6-4 最大切盛土の地点

最大切盛土となる地点位置図は、図 6-4 に示すとおりである。



凡例

□ 対象事業実施区域

造成計画

■ 切土

■ 盛土

■ 非造成

■ 未利用(残置)

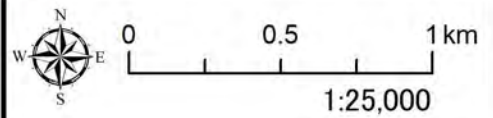
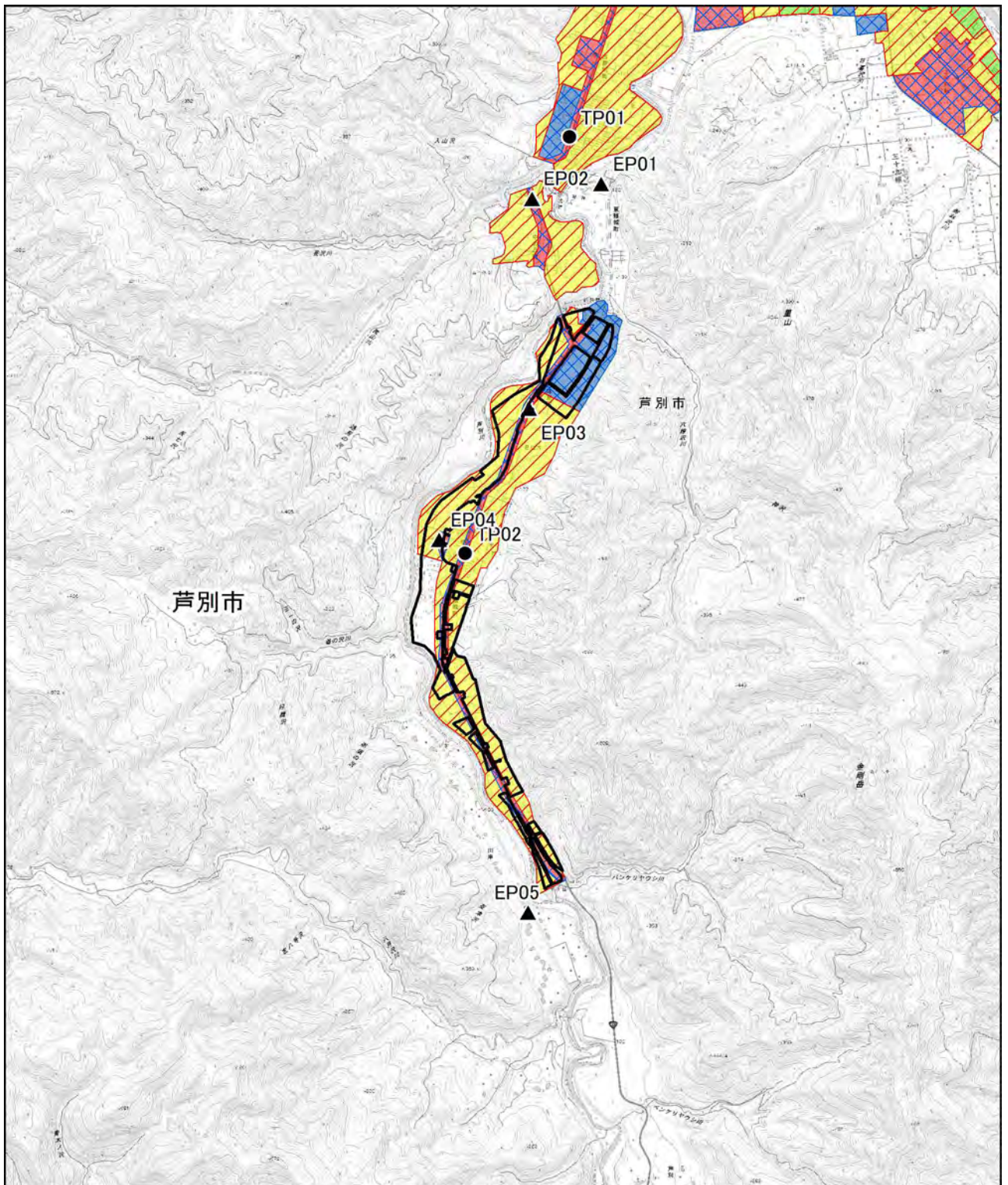


図 6-4 最大切盛土となる地点位置図

## 別添 6-28 調査地点と規制範囲との重複状況

調査地点と規制範囲との重複状況は図 6-28 に示すとおりである。



凡例

対象事業実施区域

● 工事用資材等の搬出入に係る  
騒音、振動 調査・予測地点

▲ 建設機械の稼働及び施設の稼働に係る  
騒音、振動 調査・予測地点

振動規制区域

第1種区域

第2種区域

騒音規制区域

第1種区域

第2種区域

第3種区域

第4種区域

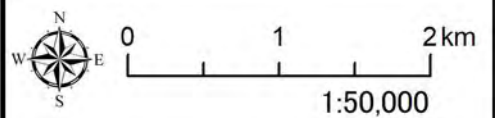
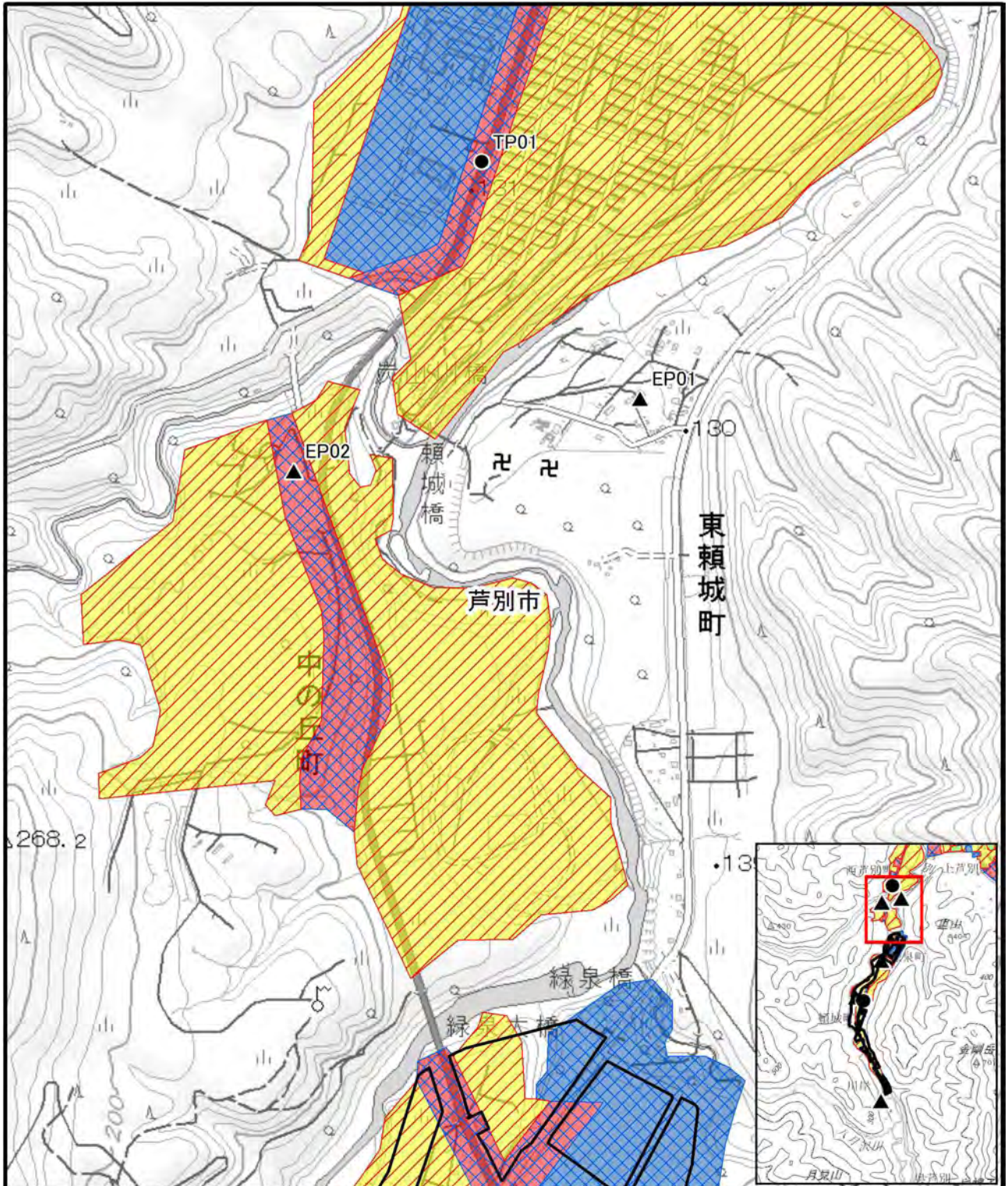


図 6-28 (1)

調査地点と規制範囲との  
重複状況 (全体)



<p>凡例</p> <p>□ 対象事業実施区域</p> <p>● 工事用資材等の搬出入に係る騒音、振動 調査・予測地点</p> <p>▲ 建設機械の稼働及び施設の稼働に係る騒音、振動 調査・予測地点</p>		<p>振動規制区域</p> <p>▨ 第1種区域</p> <p>▩ 第2種区域</p> <p>騒音規制区域</p> <p>■ 第2種区域</p> <p>■ 第3種区域</p> <p>■ 第4種区域</p>	
---	--	--	--

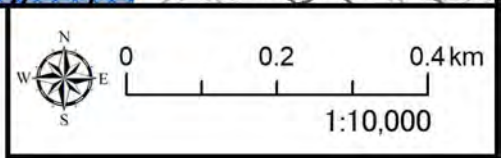
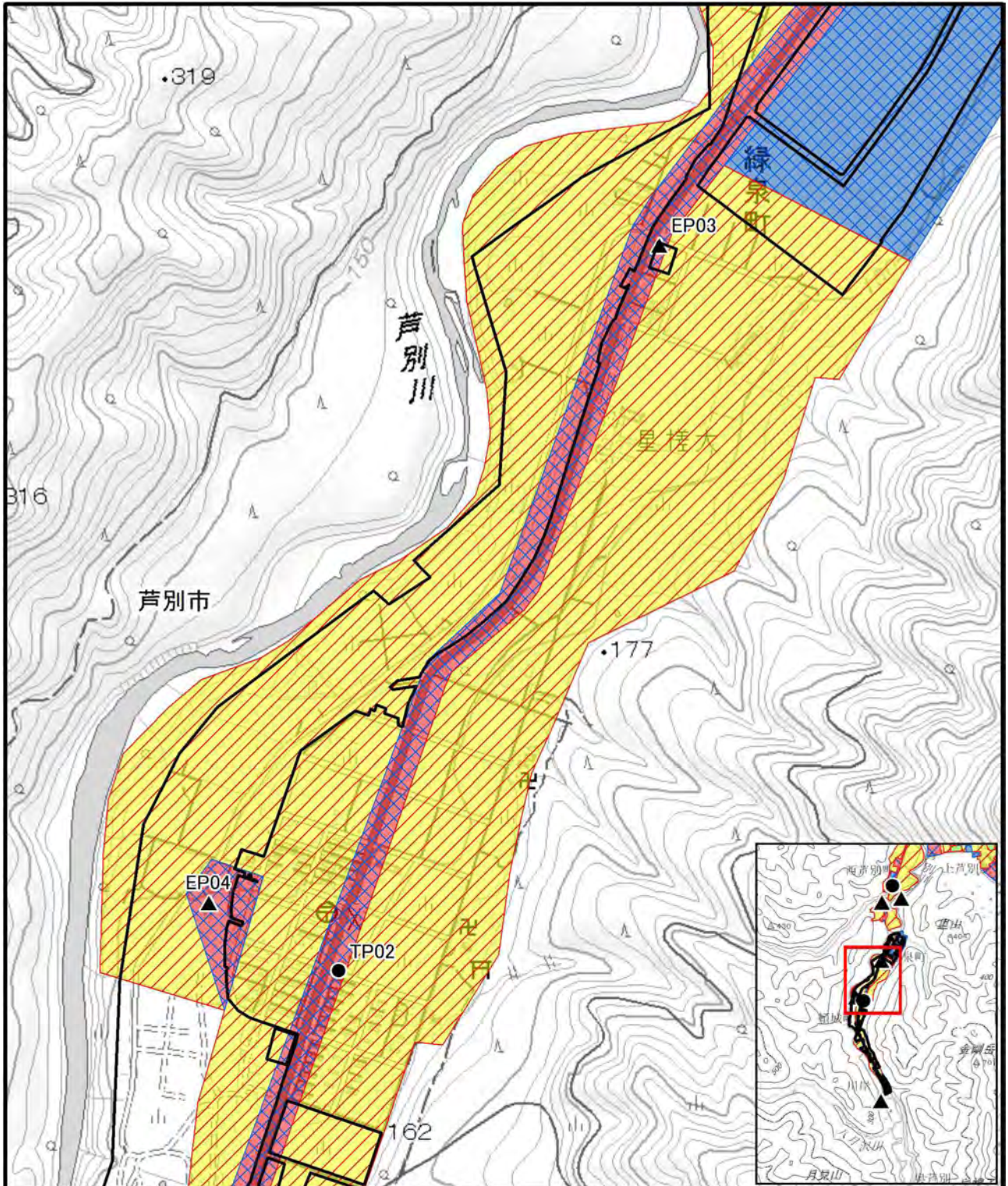


図 6-28 (2)  
調査地点と規制範囲との重複状況 (北部)



<p>凡例</p> <p>□ 対象事業実施区域</p> <p>● 工事用資材等の搬出入に係る騒音、振動 調査・予測地点</p> <p>▲ 建設機械の稼働及び施設の稼働に係る騒音、振動 調査・予測地点</p>		<p>振動規制区域</p> <p>▨ 第1種区域</p> <p>▩ 第2種区域</p> <p>騒音規制区域</p> <p>■ 第2種区域</p> <p>■ 第3種区域</p> <p>■ 第4種区域</p>		<p>0 0.2 0.4 km</p> <p>1:10,000</p>
<p>図 6-28 (3)</p> <p>調査地点と規制範囲との重複状況 (中部)</p>				

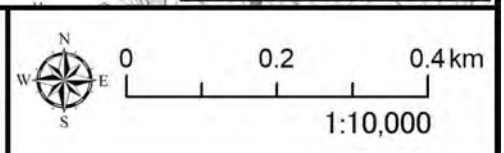
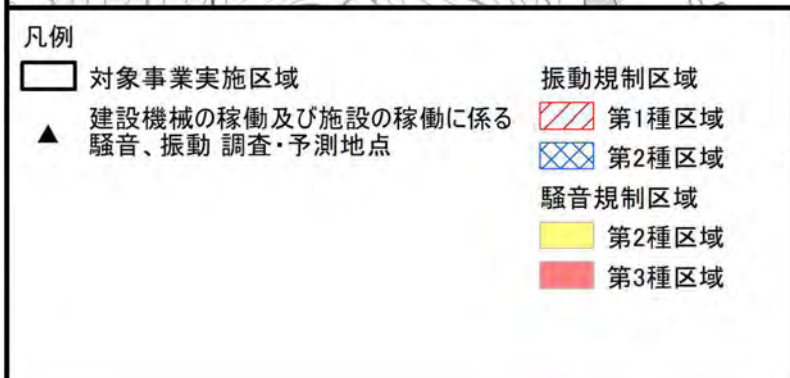
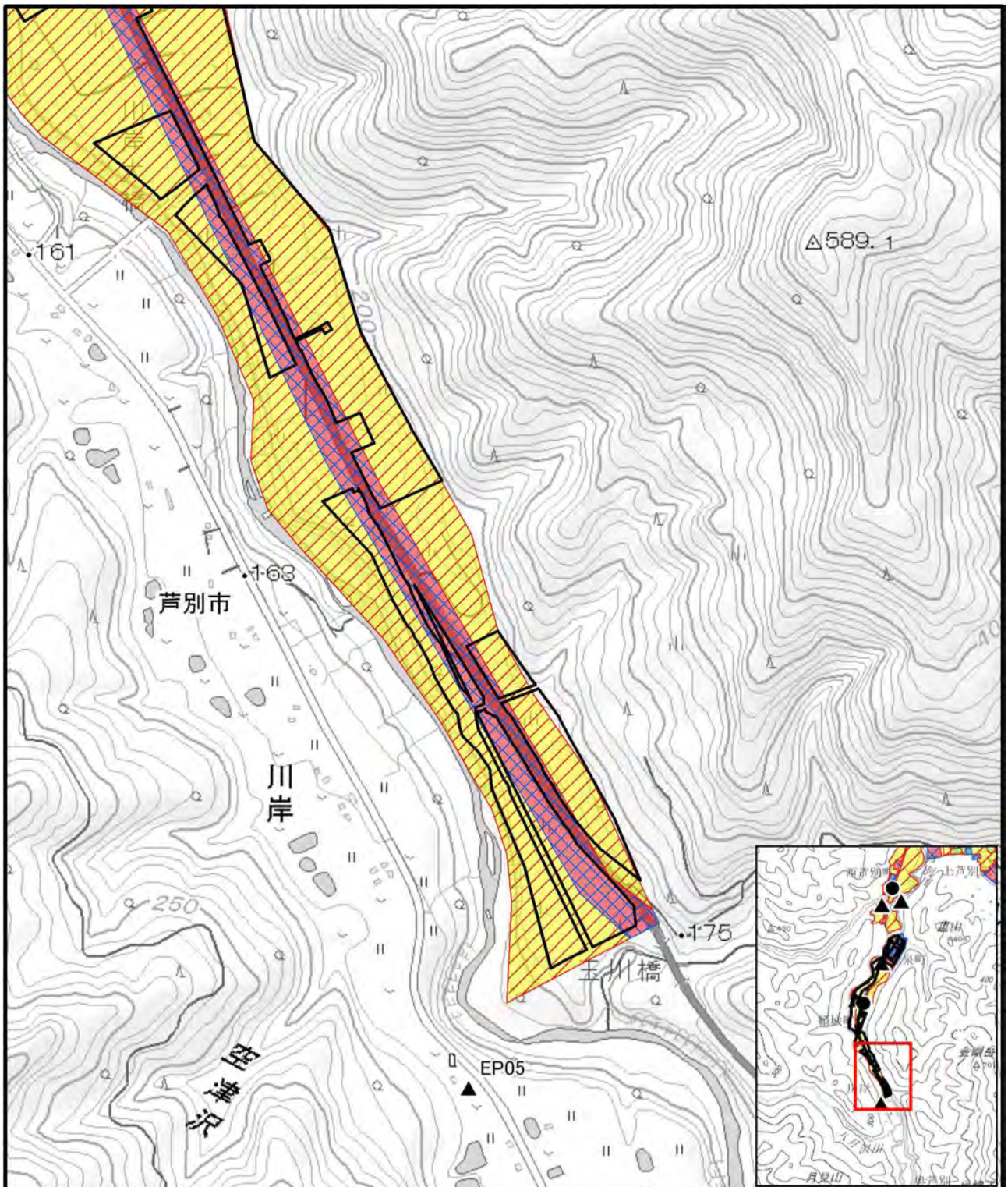
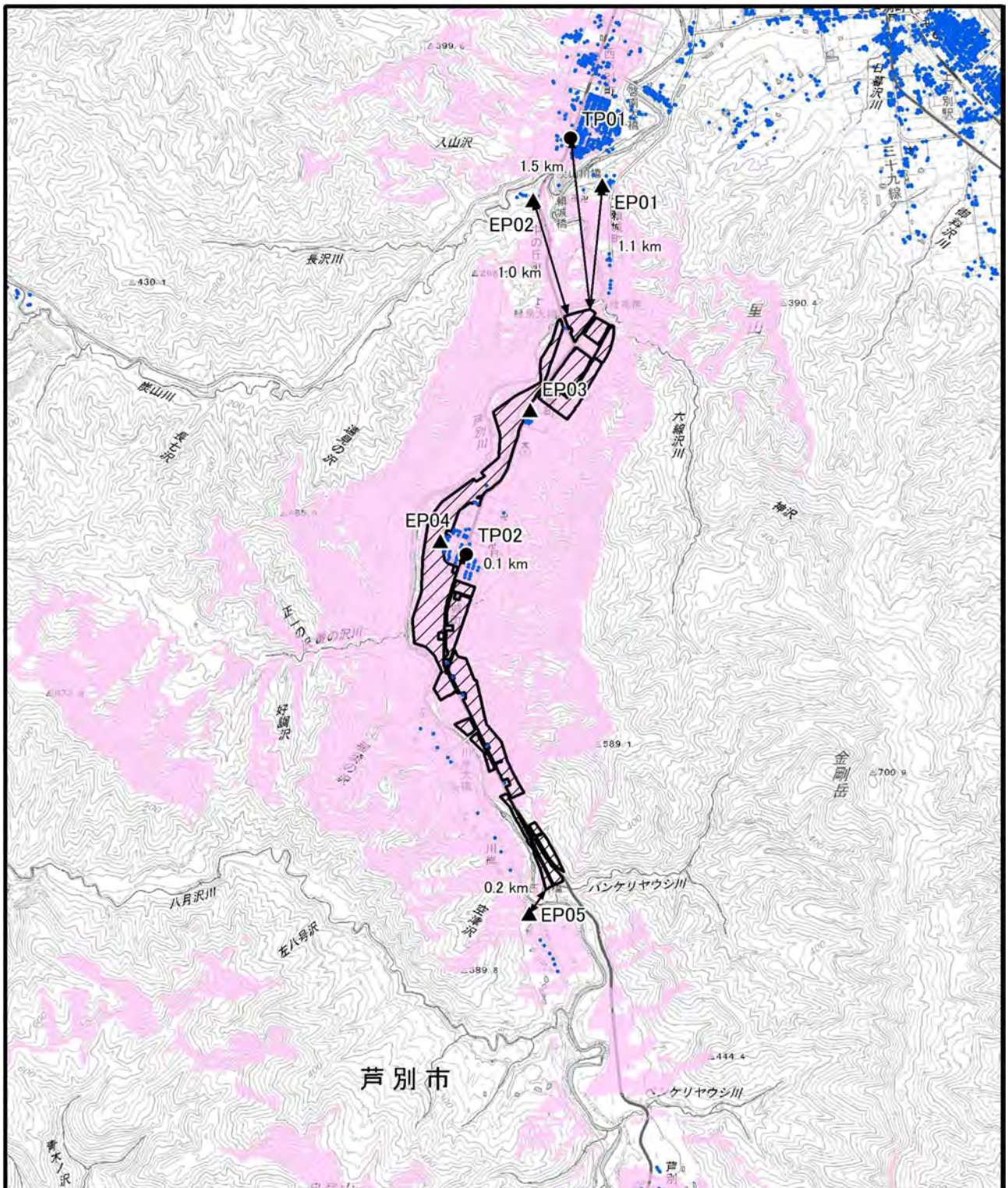


図 6-28 (4)  
調査地点と規制範囲との重複状況 (南部)

## 別添 6-29 対象事業実施区域から調査地点までの距離

対象事業実施区域から調査地点までの距離は図 6-29 に示すとおりである。



凡例

対象事業実施区域

可視領域

● 工事用資材等の搬出入に係る騒音、振動 調査・予測地点

▲ 建設機械の稼働及び施設の稼働に係る騒音、振動 調査・予測地点

・ 住宅等

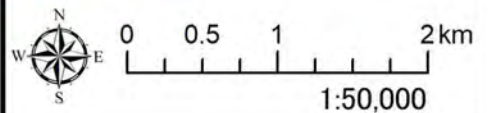
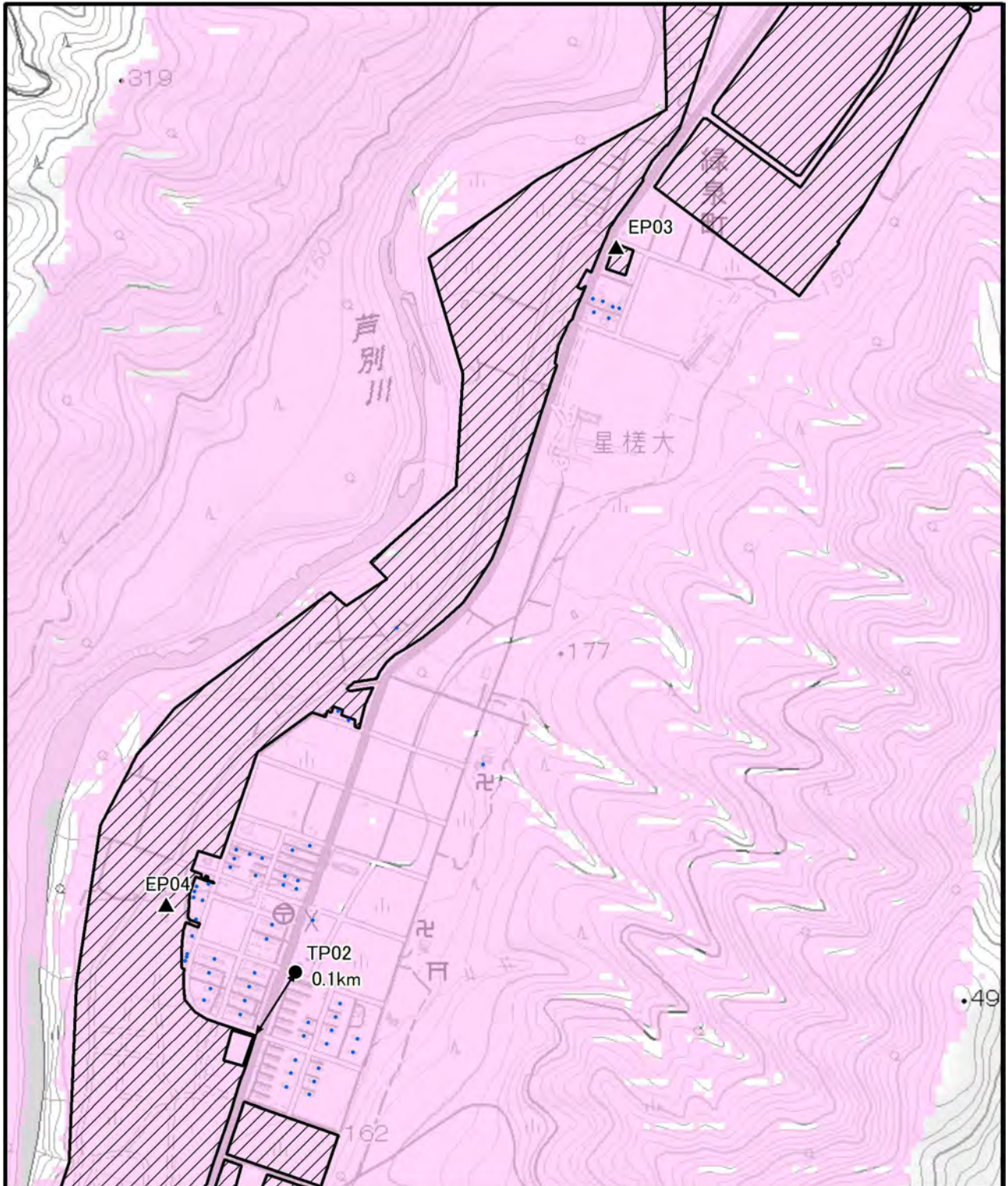







図 6-29 (1)

修正した対象事業実施区域から  
調査地点までの距離 (全体)



凡例

-  対象事業実施区域
-  可視領域
-  工事用資材等の搬出入に係る騒音、振動 調査・予測地点
-  建設機械の稼働及び施設の稼働に係る騒音、振動 調査・予測地点
-  住宅等

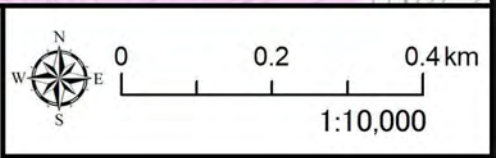
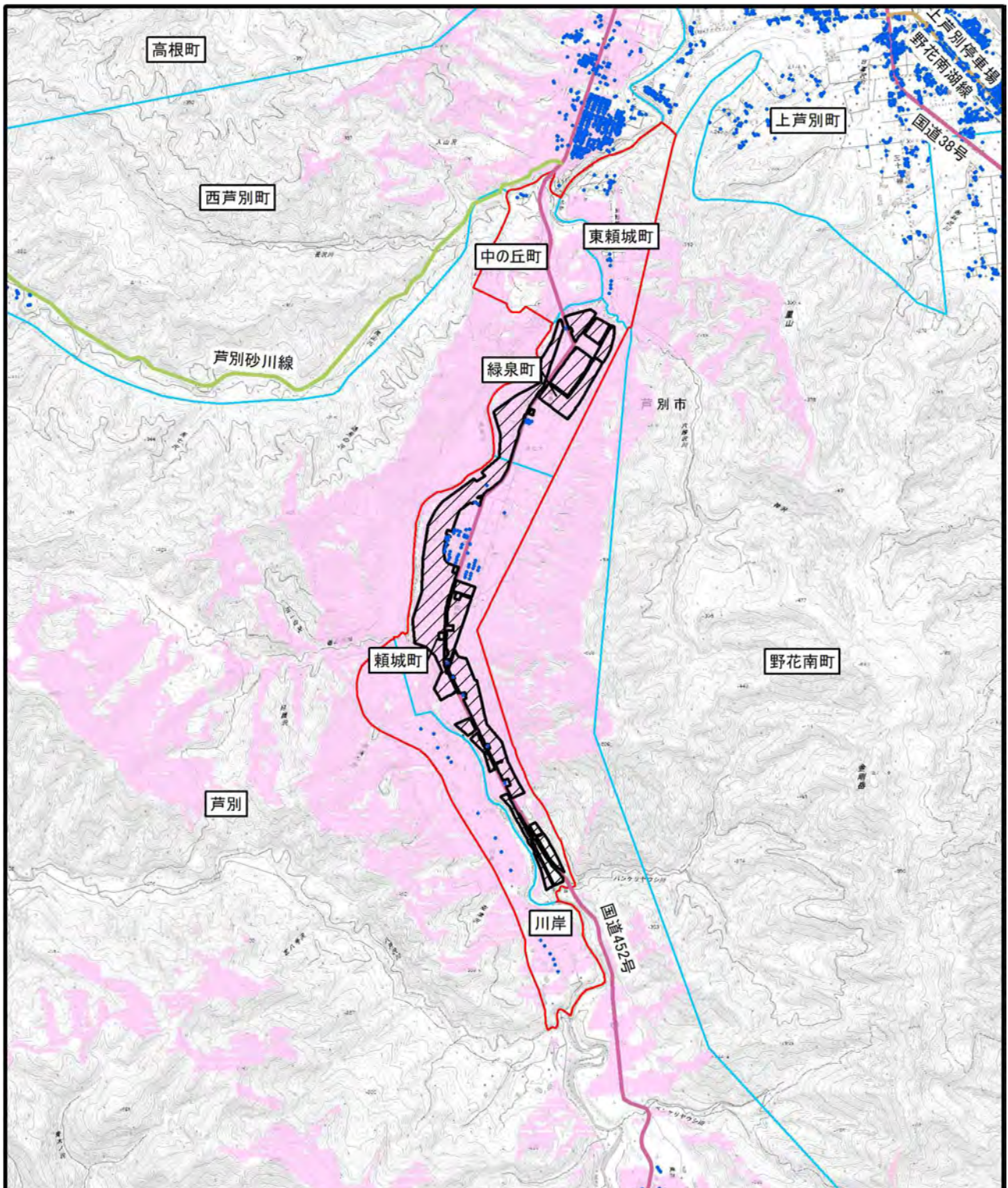


図 6-29 (2)  
修正した対象事業実施区域から調査地点までの距離 (TP02 拡大)

## 別添 6-36 反射光調査範囲図

反射光調査範囲図は、図 6-36(1)～(2)に示すとおりです。



凡例

- 対象事業実施区域
- 調査範囲
- 字界
- 可視領域
- 住宅等
- 一般国道
- 主要地方道(都道府県道)
- 一般都道府県道

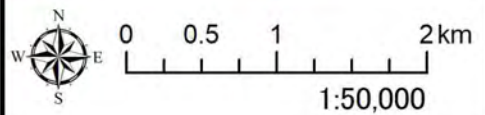
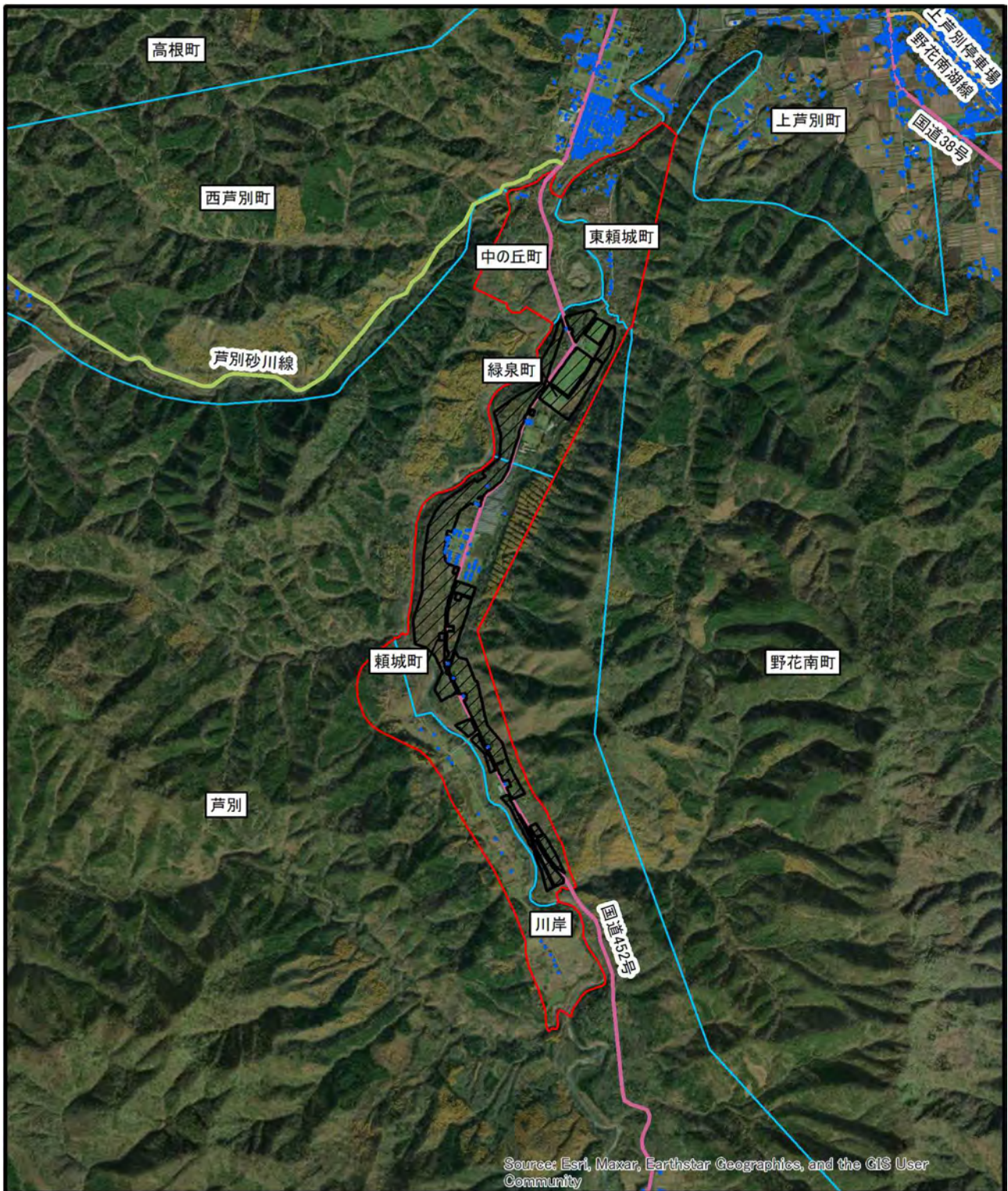









図 6-36(1) 反射光調査範囲図



- 凡例
-  対象事業実施区域
  -  調査範囲
  -  字界
  -  住宅等
  -  一般国道
  -  主要地方道(都道府県道)
  -  一般都道府県道

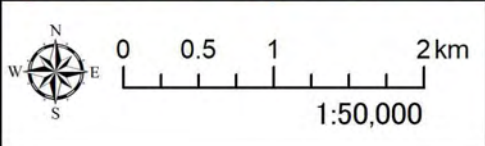


図 6-36(2) 反射光調査範囲図  
(航空写真)

## 別添 6-49 景観調査地点図

景観調査地点図は、図 6-49 に示すとおりです。

