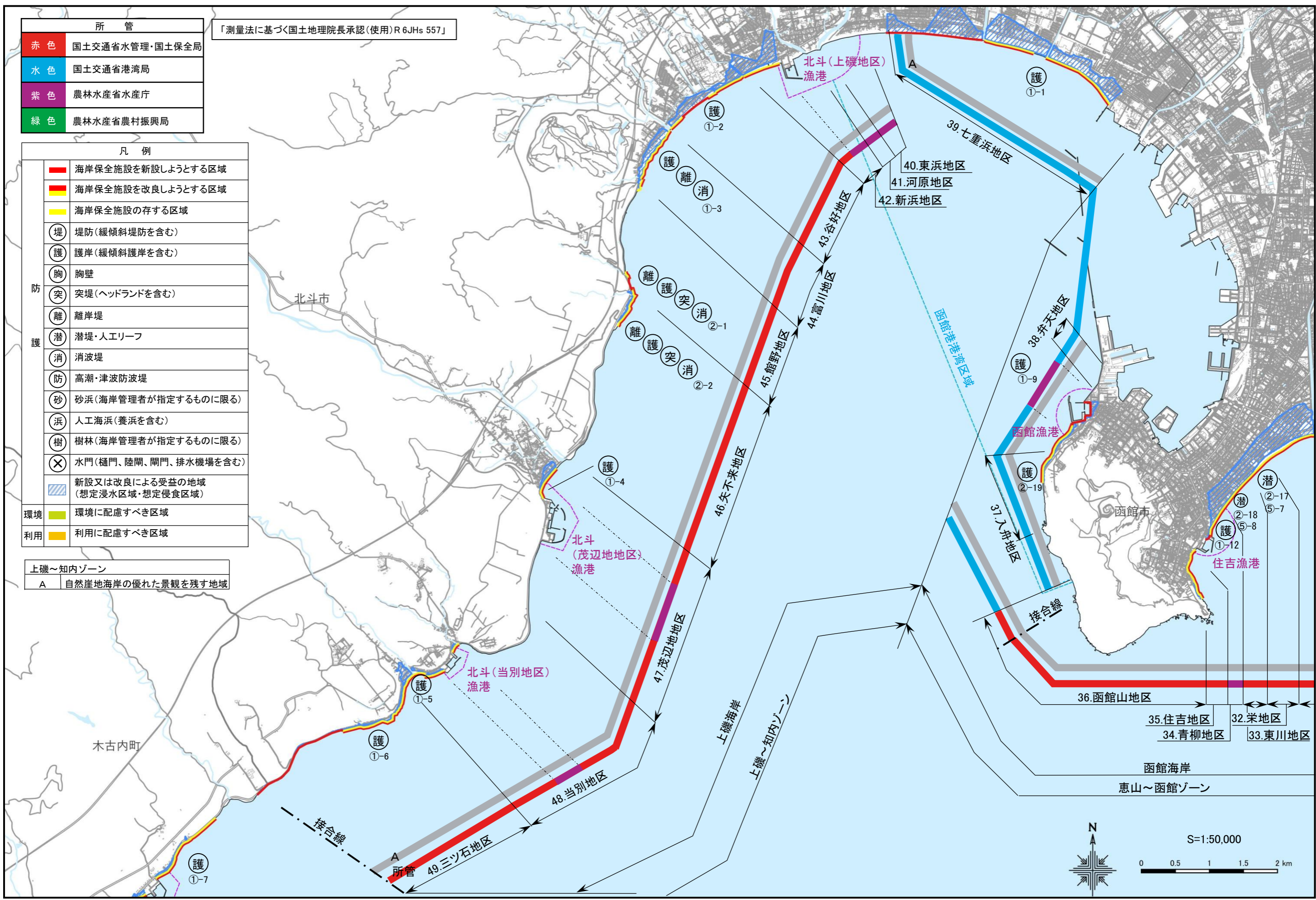


所 管	
赤 色	国土交通省水管理・国土保全局
水 色	国土交通省港湾局
紫 色	農林水産省水産庁
緑 色	農林水産省農村振興局

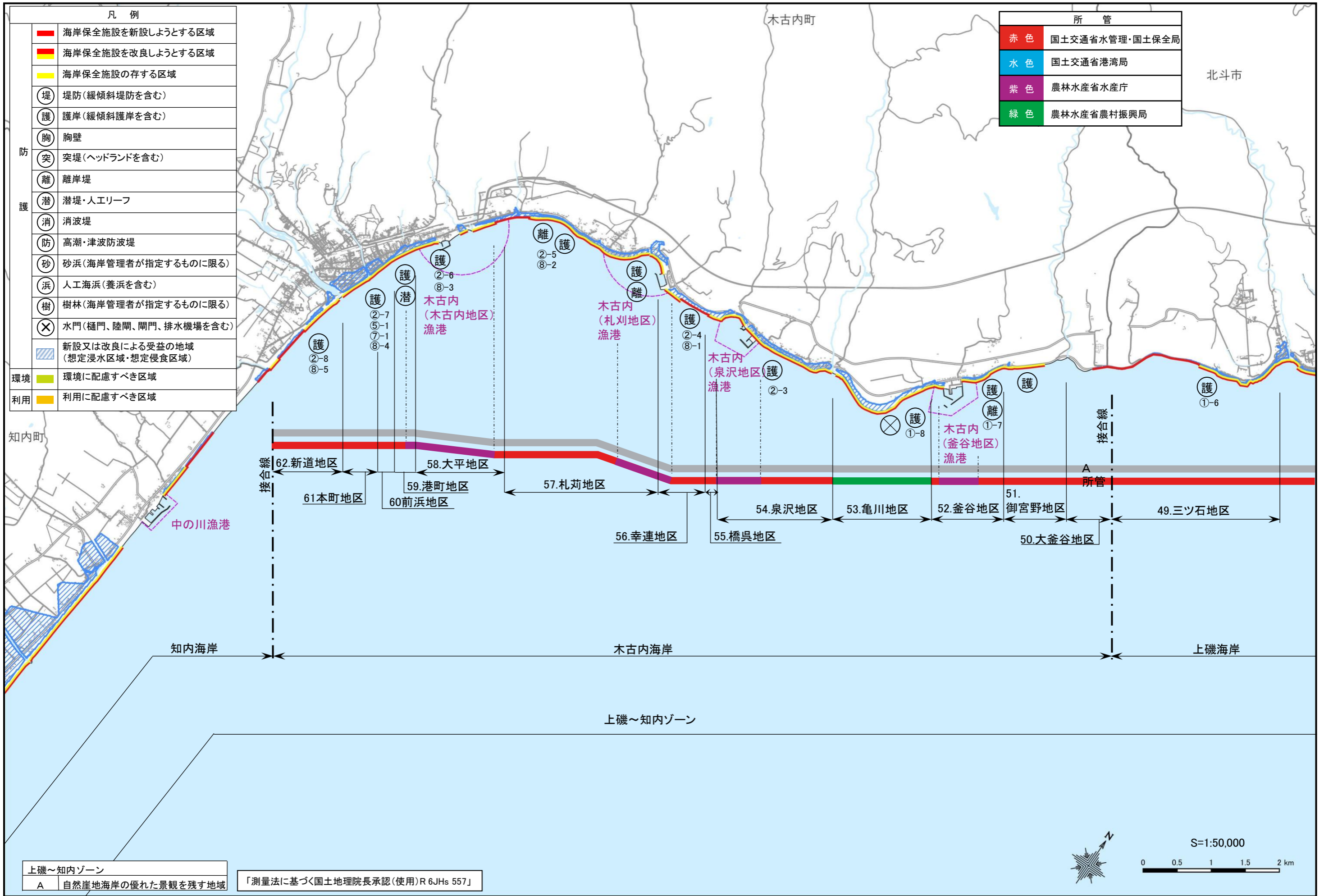
「測量法に基づく国土地理院長承認(使用)R6JHs 557」

凡 例	
	海岸保全施設を新設しようとする区域
	海岸保全施設を改良しようとする区域
	海岸保全施設の存する区域
	堤防(緩傾斜堤防を含む)
	護岸(緩傾斜護岸を含む)
	胸壁
	突堤(ヘッドランドを含む)
	離岸堤
	潜堤・人工リーフ
	消波堤
	高潮・津波防波堤
	砂浜(海岸管理者が指定するものに限る)
	人工海浜(養浜を含む)
	樹林(海岸管理者が指定するものに限る)
	水門(樋門、陸閘、閘門、排水機場を含む)
	新設又は改良による受益の地域 (想定浸水区域・想定侵食区域)
	環境に配慮すべき区域
	利用に配慮すべき区域

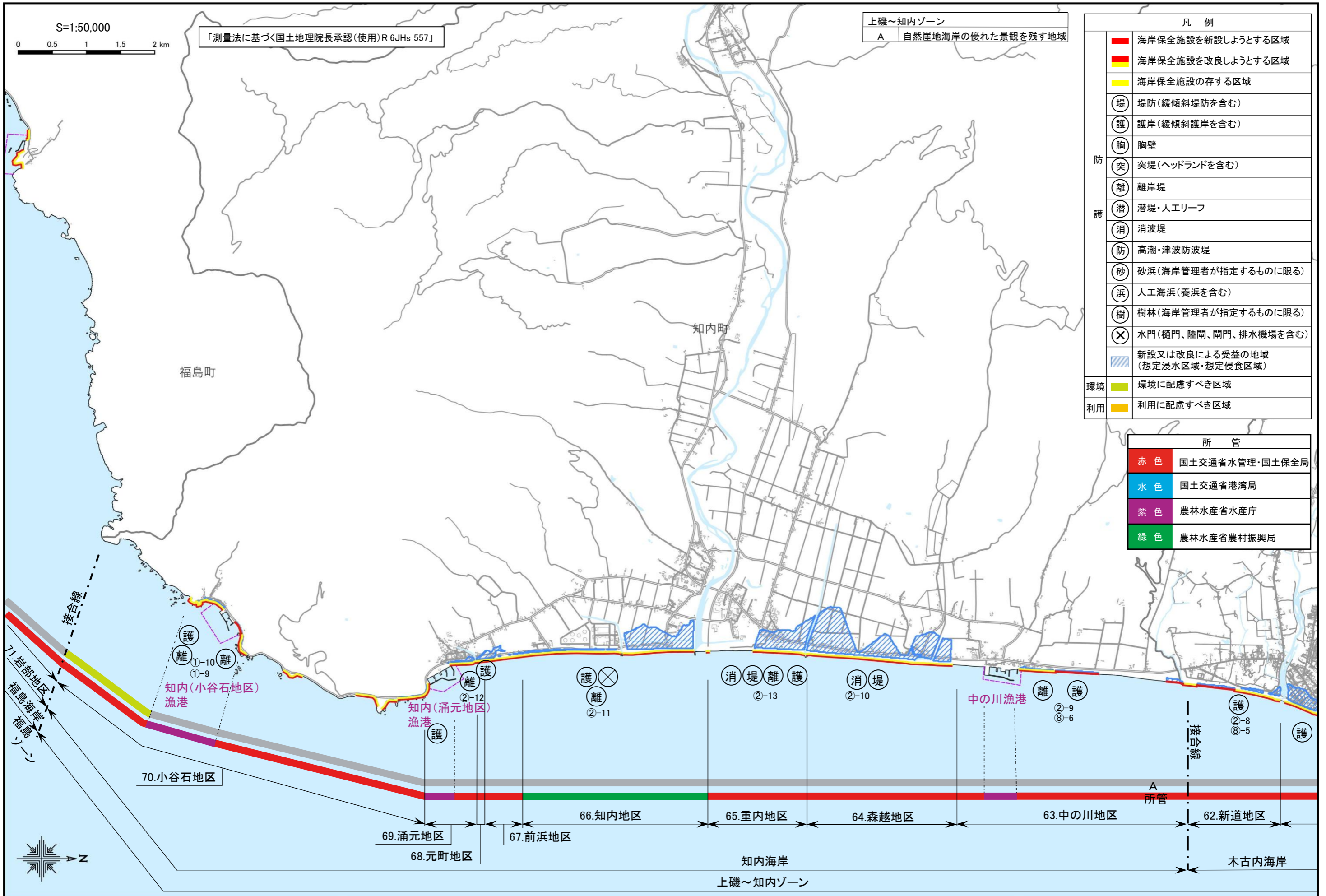
上磯～知内ゾーン	
A	自然崖地海岸の優れた景観を残す地域



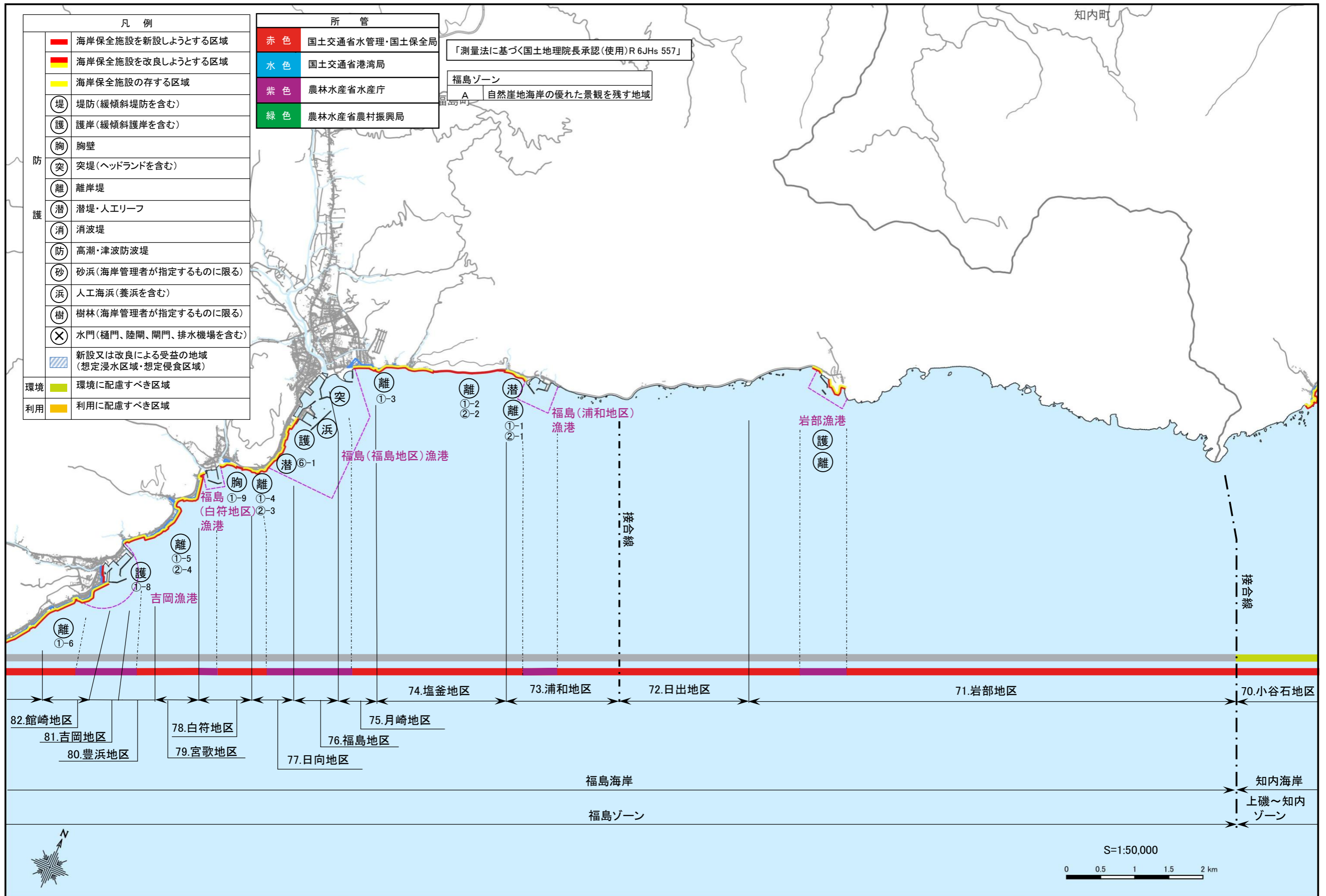
上磯～知内ゾーン 図面番号 1/3



上磯～知内ゾーン 図面番号 2/3



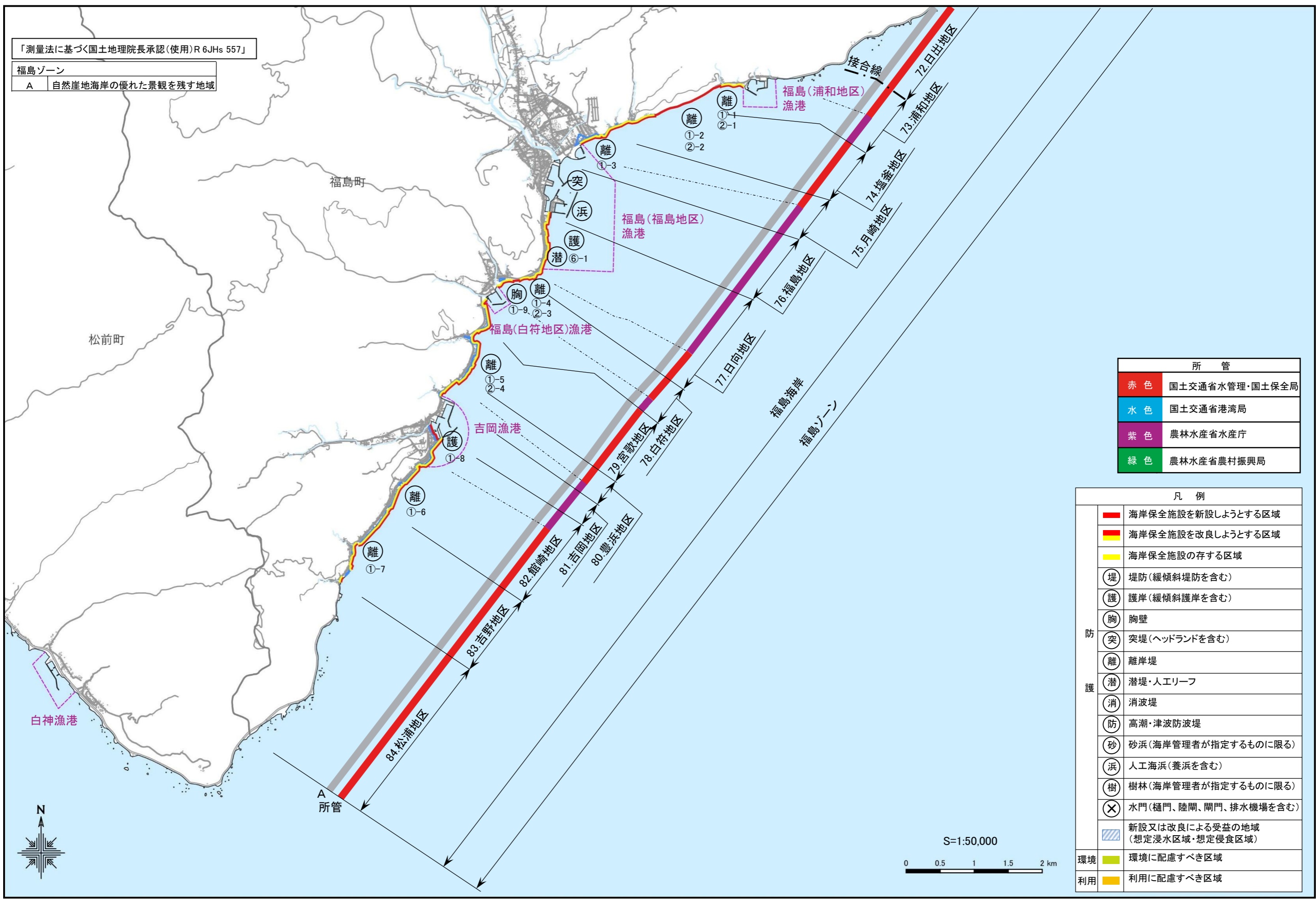
上磯～知内ゾーン 図面番号 3/3



福島ゾーン 図面番号 1/2

「測量法に基づく国土地理院長承認(使用)R6JHs 557」

福島ゾーン
A 自然崖地海岸の優れた景観を残す地域



所管	
赤色	国土交通省水管理・国土保全局
水色	国土交通省港湾局
紫色	農林水産省水産庁
緑色	農林水産省農村振興局

凡例	
■	海岸保全施設を新設しようとする区域
■	海岸保全施設を改良しようとする区域
■	海岸保全施設の存する区域
堤	堤防(緩傾斜堤防を含む)
護	護岸(緩傾斜護岸を含む)
胸	胸壁
突	突堤(ヘッドランドを含む)
離	離岸堤
潜	潜堤・人工リーフ
消	消波堤
防	高潮・津波防波堤
砂	砂浜(海岸管理者が指定するものに限る)
浜	人工海浜(養浜を含む)
樹	樹林(海岸管理者が指定するものに限る)
×	水門(樋門、陸閘、閘門、排水機場を含む)
▨	新設又は改良による受益の地域 (想定浸水区域・想定侵食区域)
環境	環境に配慮すべき区域
利用	利用に配慮すべき区域

福島ゾーン 図面番号 2/2