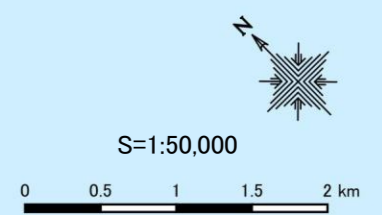


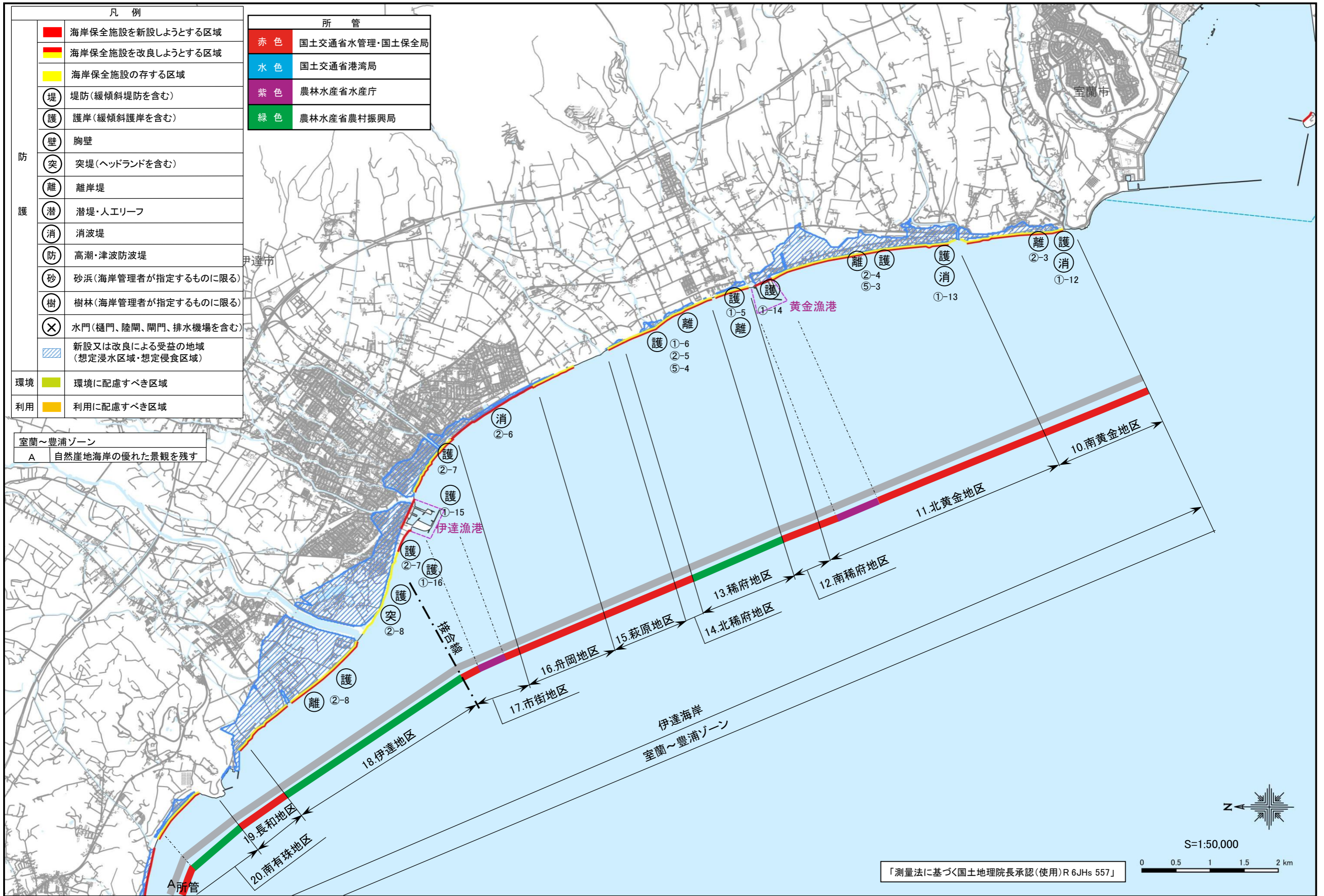
凡 例	
<span style="color: red;">■</span>	海岸保全施設を新設しようとする区域
<span style="color: orange;">■</span>	海岸保全施設を改良しようとする区域
<span style="color: yellow;">■</span>	海岸保全施設の存する区域
堤	堤防(緩傾斜堤防を含む)
護	護岸(緩傾斜護岸を含む)
壁	胸壁
突	突堤(ヘッドランドを含む)
離	離岸堤
潜	潜堤・人工リーフ
消	消波堤
防	高潮・津波防波堤
砂	砂浜(海岸管理者が指定するものに限る)
樹	樹林(海岸管理者が指定するものに限る)
×	水門(樋門、陸閘、閘門、排水機場を含む)
<span style="color: blue;">▨</span>	新設又は改良による受益の地域 (想定浸水区域・想定侵食区域)
環境	<span style="color: green;">■</span> 環境に配慮すべき区域
利用	<span style="color: orange;">■</span> 利用に配慮すべき区域

所 管	
<span style="color: red;">■</span>	国土交通省水管理・国土保全局
<span style="color: blue;">■</span>	国土交通省港湾局
<span style="color: purple;">■</span>	農林水産省水産庁
<span style="color: green;">■</span>	農林水産省農村振興局

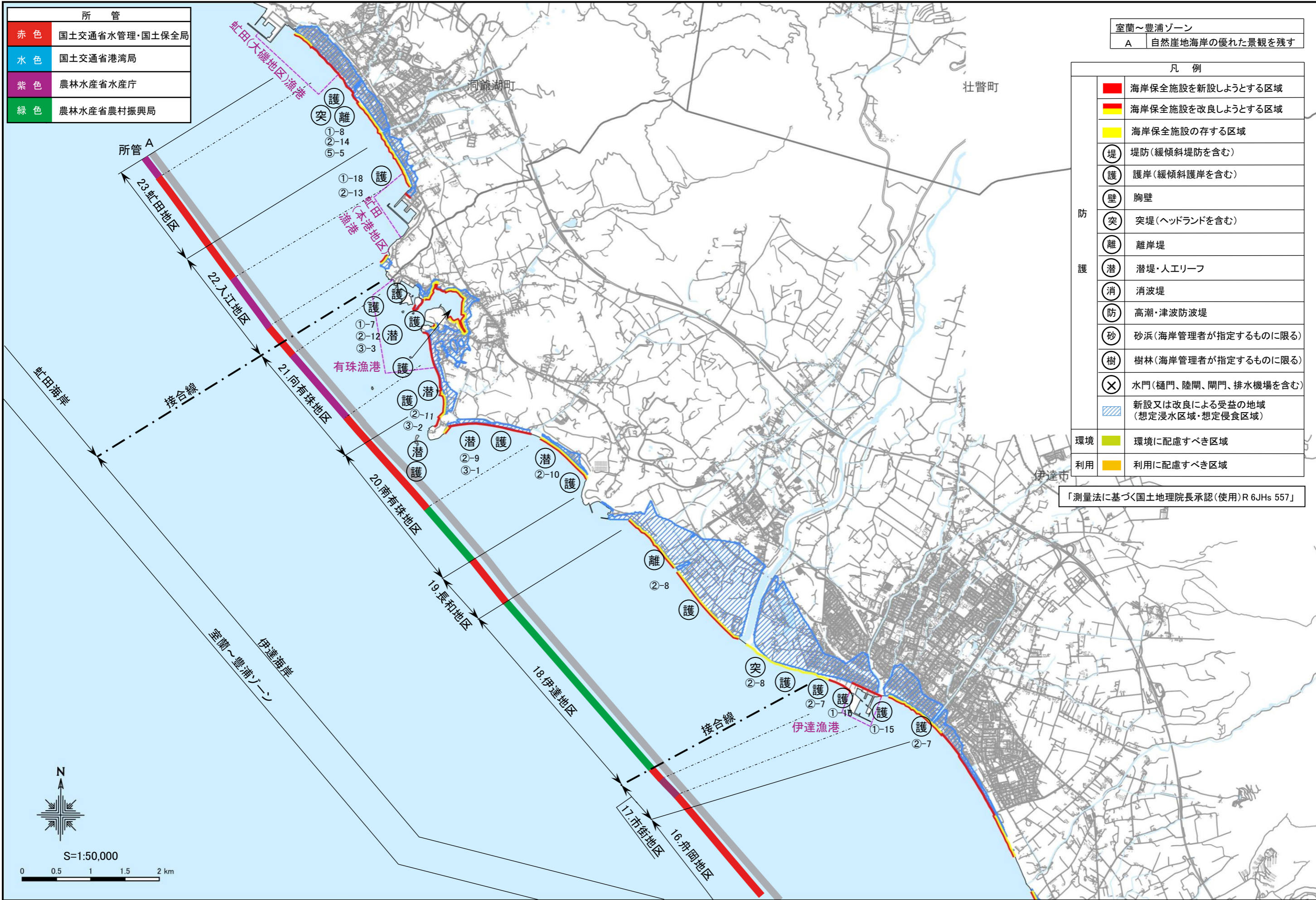
室蘭～豊浦ゾーン  
A 自然崖地海岸の優れた景観を残す

「測量法に基づく国土地理院長承認(使用)R 6JHs 557」





室蘭～豊浦ゾーン 図面番号 2/5



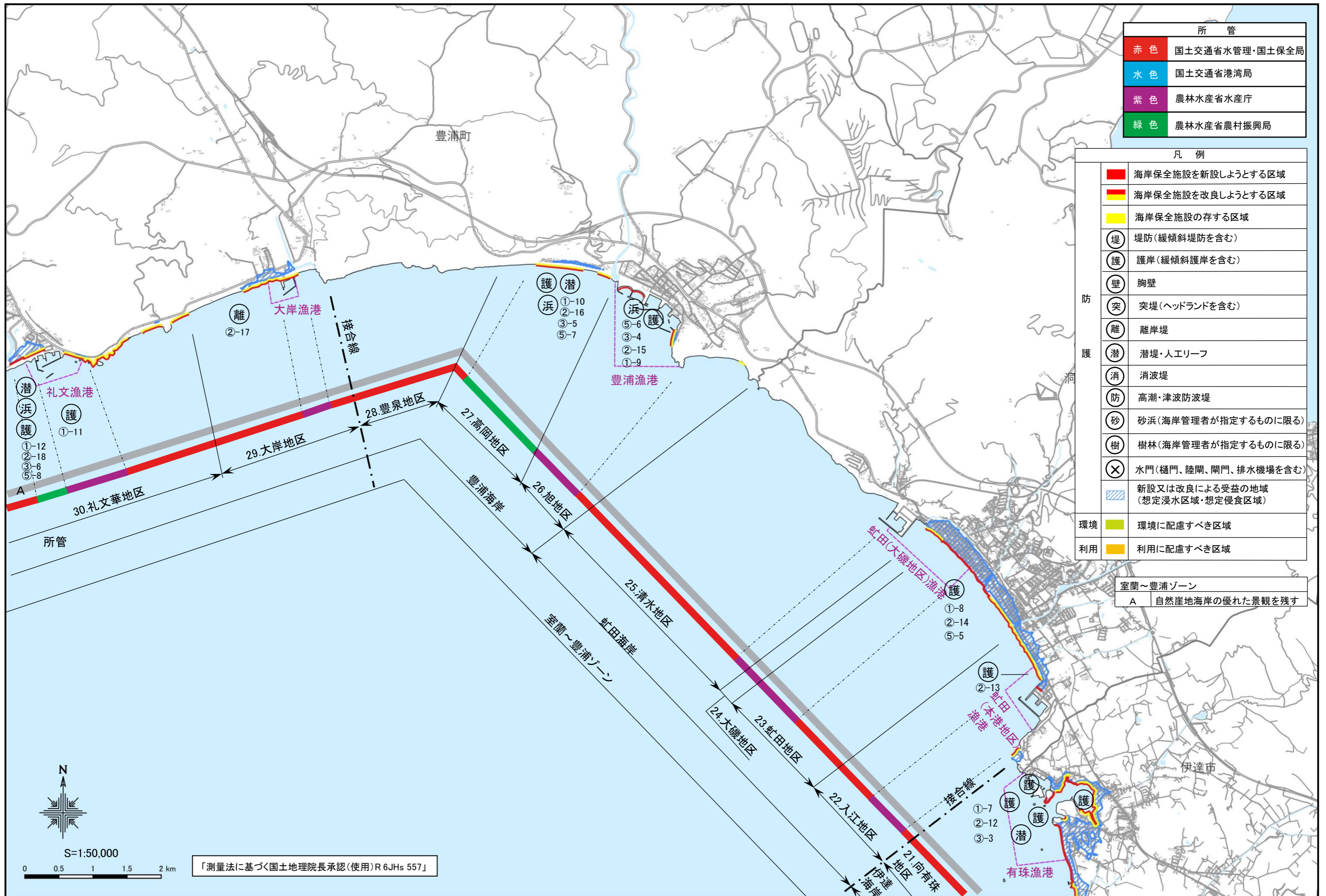
所管	
赤色	国土交通省水管理・国土保全局
水色	国土交通省港湾局
紫色	農林水産省水産庁
緑色	農林水産省農村振興局

室蘭～豊浦ゾーン	
A	自然崖地海岸の優れた景観を残す

凡例	
<span style="display:inline-block; width:15px; height:10px; background-color:red;"></span>	海岸保全施設を新設しようとする区域
<span style="display:inline-block; width:15px; height:10px; background-color:orange;"></span>	海岸保全施設を改良しようとする区域
<span style="display:inline-block; width:15px; height:10px; background-color:yellow;"></span>	海岸保全施設の存する区域
<span style="display:inline-block; width:15px; height:10px; border:1px solid black; border-radius:50%;"></span>	堤防(緩傾斜堤防を含む)
<span style="display:inline-block; width:15px; height:10px; border:1px solid black; border-radius:50%;"></span>	護岸(緩傾斜護岸を含む)
<span style="display:inline-block; width:15px; height:10px; border:1px solid black; border-radius:50%;"></span>	壁
<span style="display:inline-block; width:15px; height:10px; border:1px solid black; border-radius:50%;"></span>	突堤(ヘッドランドを含む)
<span style="display:inline-block; width:15px; height:10px; border:1px solid black; border-radius:50%;"></span>	離岸堤
<span style="display:inline-block; width:15px; height:10px; border:1px solid black; border-radius:50%;"></span>	潜堤・人工リーフ
<span style="display:inline-block; width:15px; height:10px; border:1px solid black; border-radius:50%;"></span>	消波堤
<span style="display:inline-block; width:15px; height:10px; border:1px solid black; border-radius:50%;"></span>	防高潮・津波防波堤
<span style="display:inline-block; width:15px; height:10px; border:1px solid black; border-radius:50%;"></span>	砂浜(海岸管理者が指定するものに限る)
<span style="display:inline-block; width:15px; height:10px; border:1px solid black; border-radius:50%;"></span>	樹林(海岸管理者が指定するものに限る)
<span style="display:inline-block; width:15px; height:10px; border:1px solid black; border-radius:50%;"></span>	水門(樋門、陸閘、閘門、排水機場を含む)
<span style="display:inline-block; width:15px; height:10px; background-color:lightblue; border:1px solid black;"></span>	新設又は改良による受益の地域(想定浸水区域・想定侵食区域)
<span style="display:inline-block; width:15px; height:10px; background-color:lightgreen;"></span>	環境に配慮すべき区域
<span style="display:inline-block; width:15px; height:10px; background-color:yellow;"></span>	利用に配慮すべき区域

「測量法に基づく国土地理院長承認(使用)R6JHs 557」

室蘭～豊浦ゾーン 図面番号 3/5

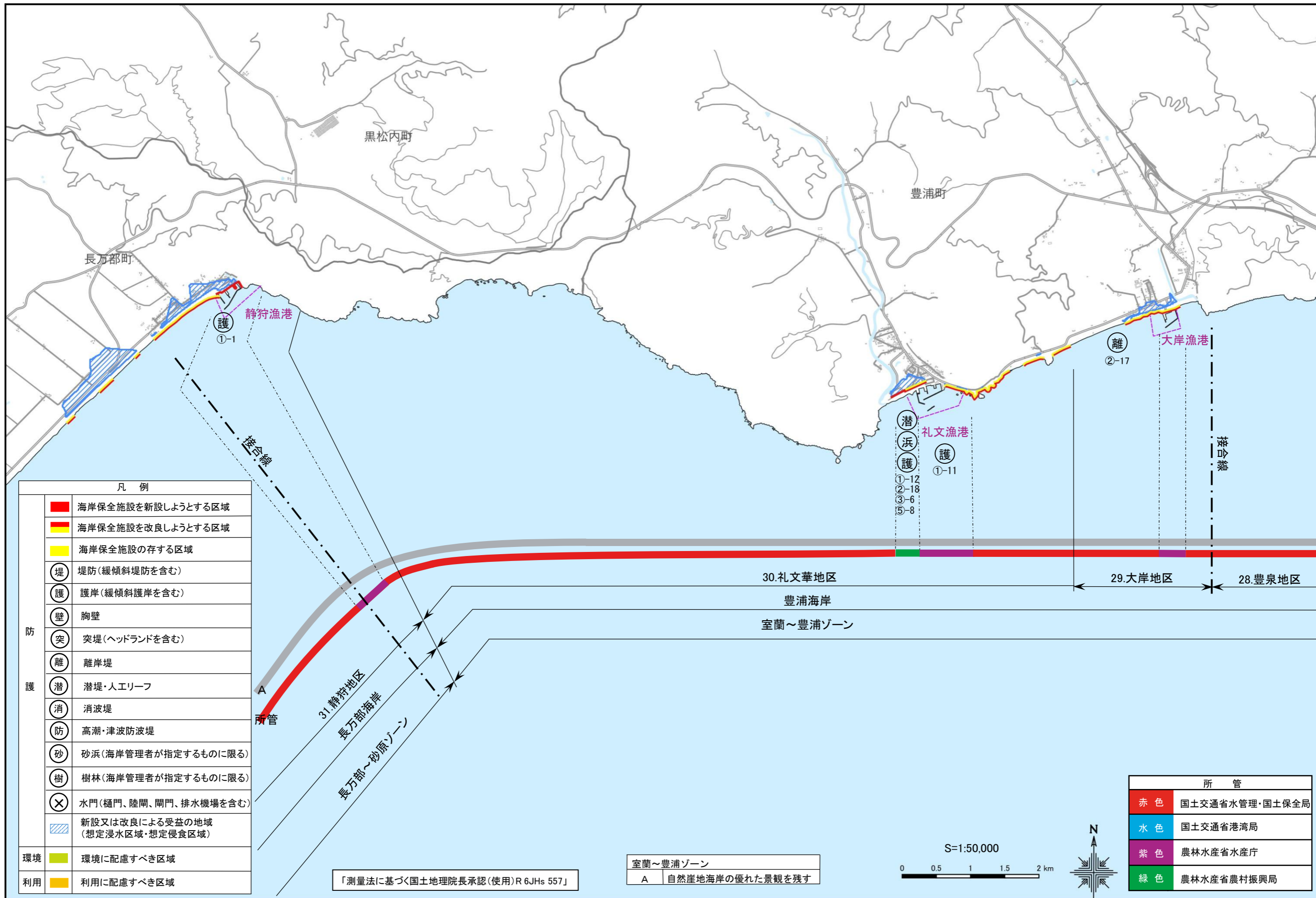


所 管	
赤 色	国土交通省水管理・国土保全局
水 色	国土交通省港湾局
紫 色	農林水産省水産庁
緑 色	農林水産省農村振興局

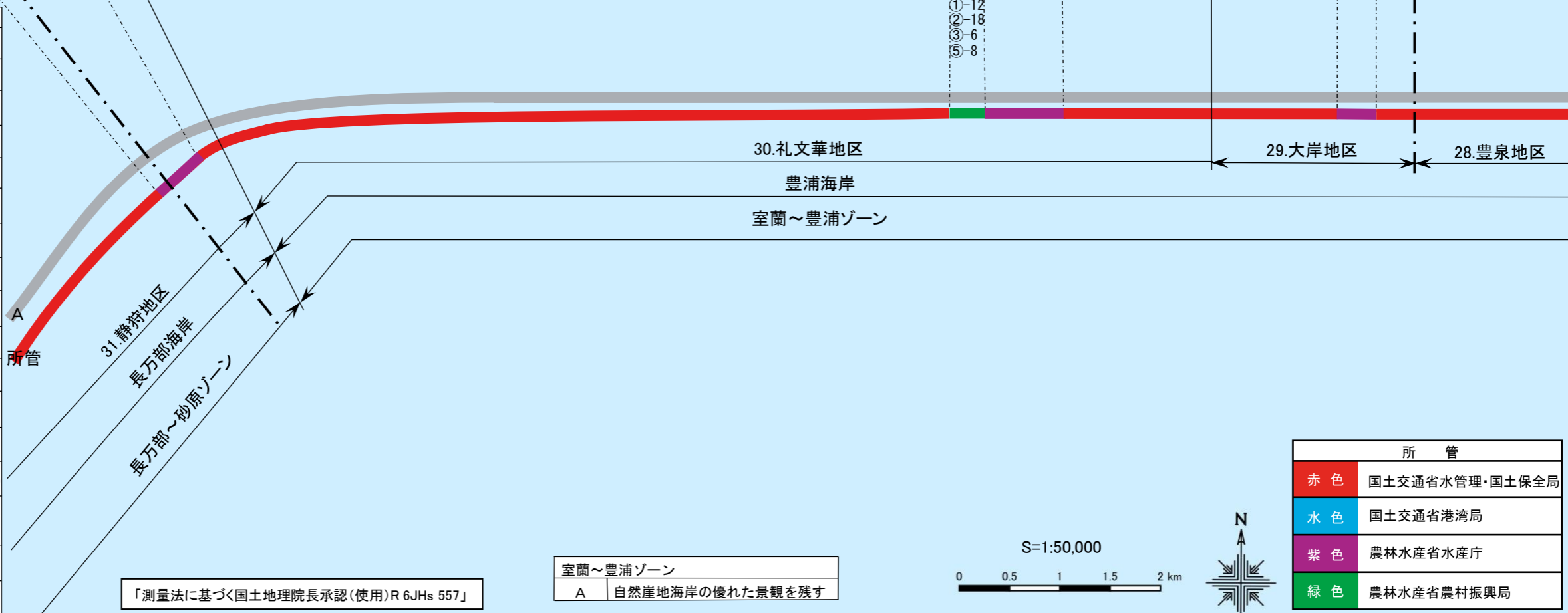
凡 例	
<span style="color: red;">■</span>	海岸保全施設を新設しようとする区域
<span style="color: orange;">■</span>	海岸保全施設を改良しようとする区域
<span style="color: yellow;">■</span>	海岸保全施設の存する区域
堤	堤防(緩傾斜堤防を含む)
護	護岸(緩傾斜護岸を含む)
壁	胸壁
突	突堤(ヘッドランドを含む)
離	離岸堤
潜	潜堤・人工リーフ
消	消波堤
防	高潮・津波防波堤
砂	砂浜(海岸管理者が指定するものに限る)
樹	樹林(海岸管理者が指定するものに限る)
×	水門(樋門、陸閘、閘門、排水機場を含む)
<span style="color: blue;">▨</span>	新設又は改良による受益の地域(想定浸水区域・想定侵食区域)
環境	環境に配慮すべき区域
利用	利用に配慮すべき区域

室蘭～豊浦ゾーン  
A 自然崖地海岸の優れた景観を残す

室蘭～豊浦ゾーン 図面番号 4/5

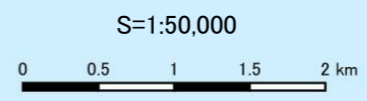


凡例	
<span style="color: red;">■</span>	海岸保全施設を新設しようとする区域
<span style="color: orange;">■</span>	海岸保全施設を改良しようとする区域
<span style="color: yellow;">■</span>	海岸保全施設の存する区域
堤	堤防(緩傾斜堤防を含む)
護	護岸(緩傾斜護岸を含む)
壁	胸壁
突	突堤(ヘッドランドを含む)
離	離岸堤
潜	潜堤・人工リーフ
消	消波堤
防	高潮・津波防波堤
砂	砂浜(海岸管理者が指定するものに限る)
樹	樹林(海岸管理者が指定するものに限る)
×	水門(樋門、陸閘、閘門、排水機場を含む)
<span style="color: blue;">▨</span>	新設又は改良による受益の地域 (想定浸水区域・想定侵食区域)
環境	環境に配慮すべき区域
利用	利用に配慮すべき区域



「測量法に基づく国土地理院長承認(使用)R6JHs 557」

室蘭～豊浦ゾーン	
A	自然崖地海岸の優れた景観を残す



所管	
■	国土交通省水管理・国土保全局
■	国土交通省港湾局
■	農林水産省水産庁
■	農林水産省農村振興局

室蘭～豊浦ゾーン 図面番号 5/5