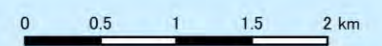


凡 例	
■	海岸保全施設を新設しようとする区域
■	海岸保全施設を改良しようとする区域
■	海岸保全施設の存する区域
堤	堤防(緩傾斜堤防を含む)
護	護岸(緩傾斜護岸を含む)
胸	胸壁
突	突堤(ヘッドランドを含む)
離	離岸堤
潜	潜堤・人工リーフ
消	消波堤
防	高潮・津波防波堤
砂	砂浜(海岸管理者が指定するものに限る)
浜	人工海浜(養浜を含む)
樹	樹林(海岸管理者が指定するものに限る)
×	水門(樋門、陸閘、閘門、排水機場を含む)
▨	新設又は改良による受益の地域 (想定浸水区域・想定侵食区域)
環境	環境に配慮すべき区域
利用	利用に配慮すべき区域

所 管	
赤 色	国土交通省水管理・国土保全局
水 色	国土交通省港湾局
紫 色	農林水産省水産庁
緑 色	農林水産省農村振興局

S=1:50,000



えりも町

えりも港

歌別漁港

東洋漁港

笛舞漁港

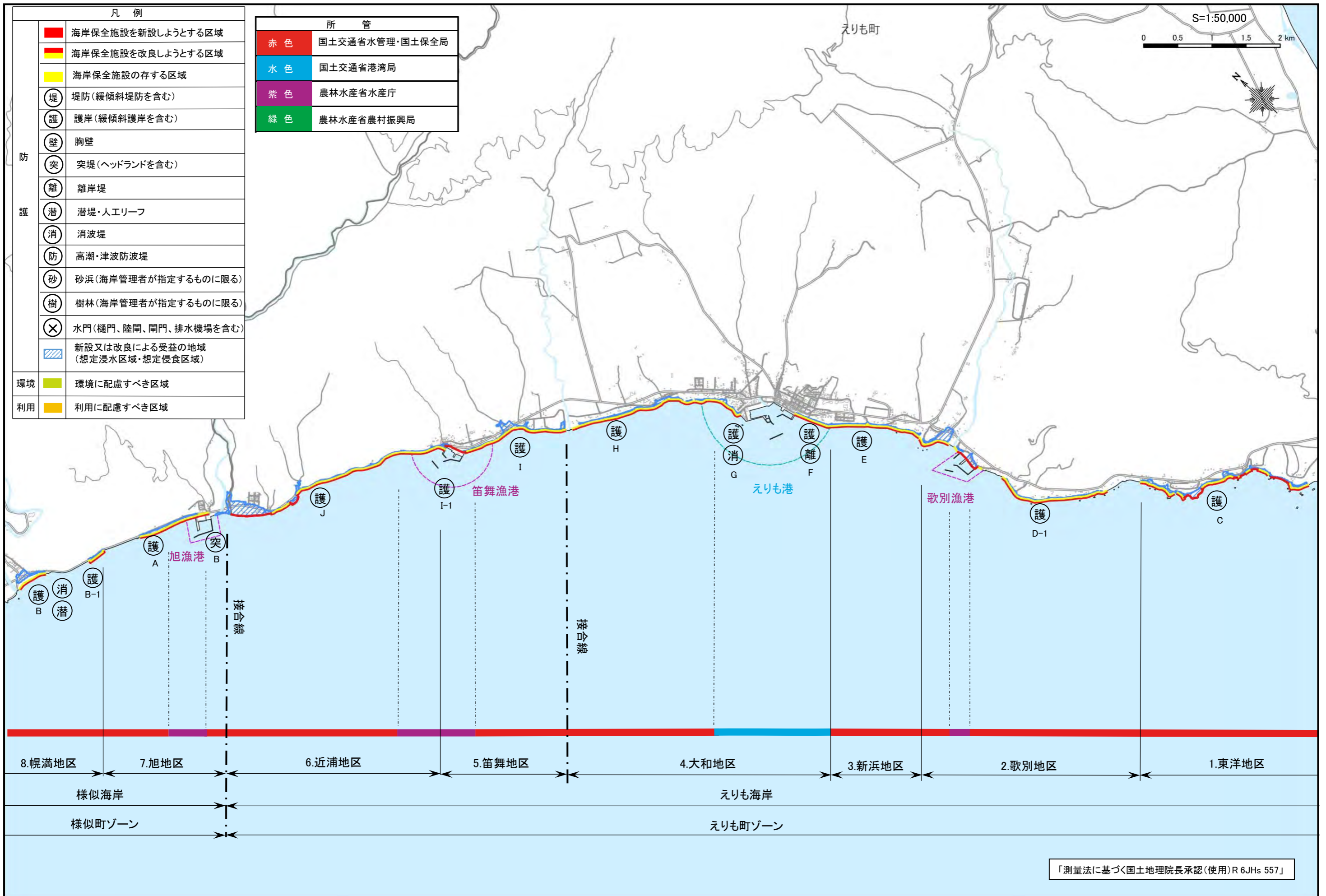
接合線

6. 近浦地区 5. 笛舞地区 4. 大和地区 3. 新浜地区 2. 歌別地区 1. 東洋地区

えりも海岸

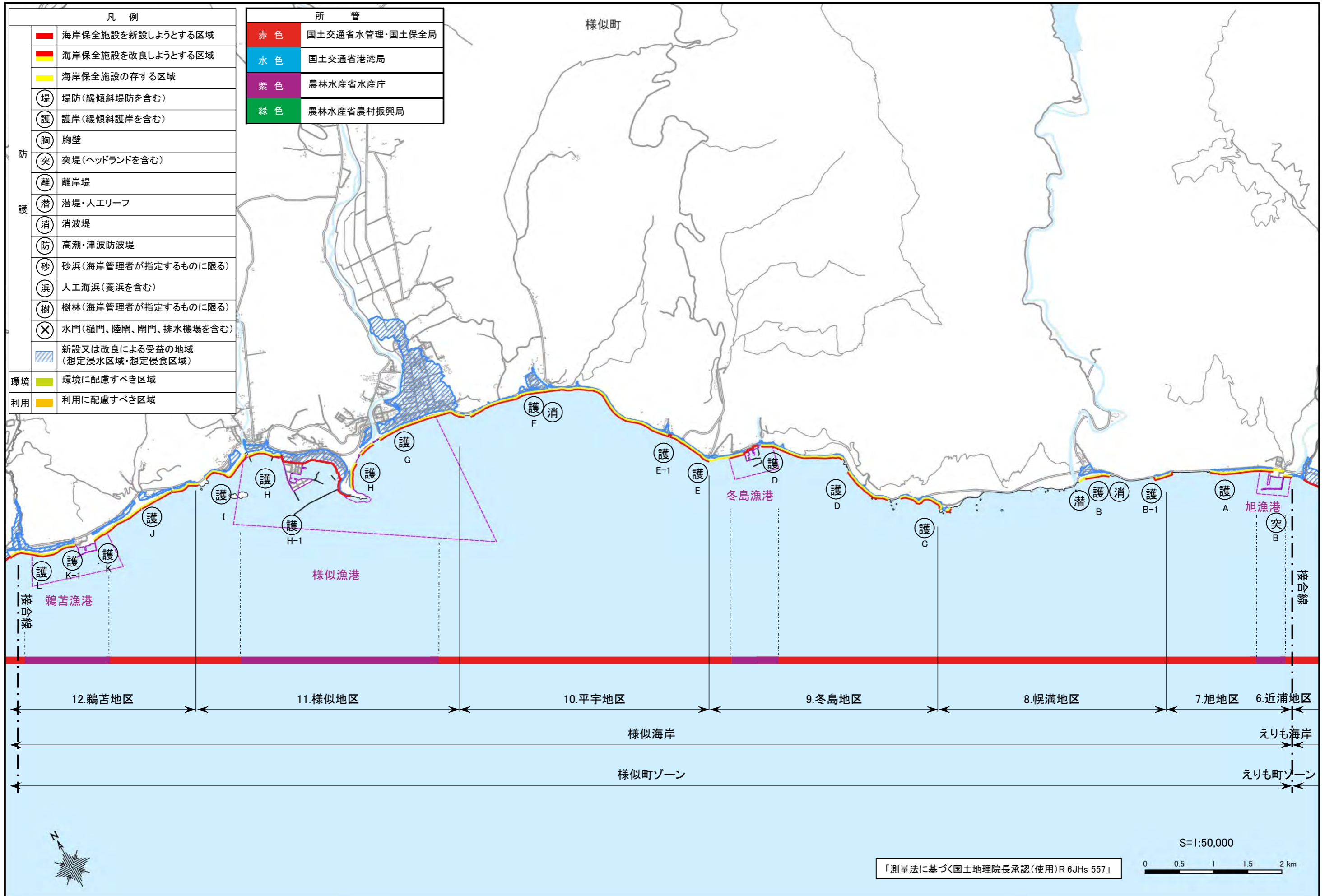
えりも町ゾーン

「測量法に基づく国土地理院長承認(使用)R 6JHs 557」

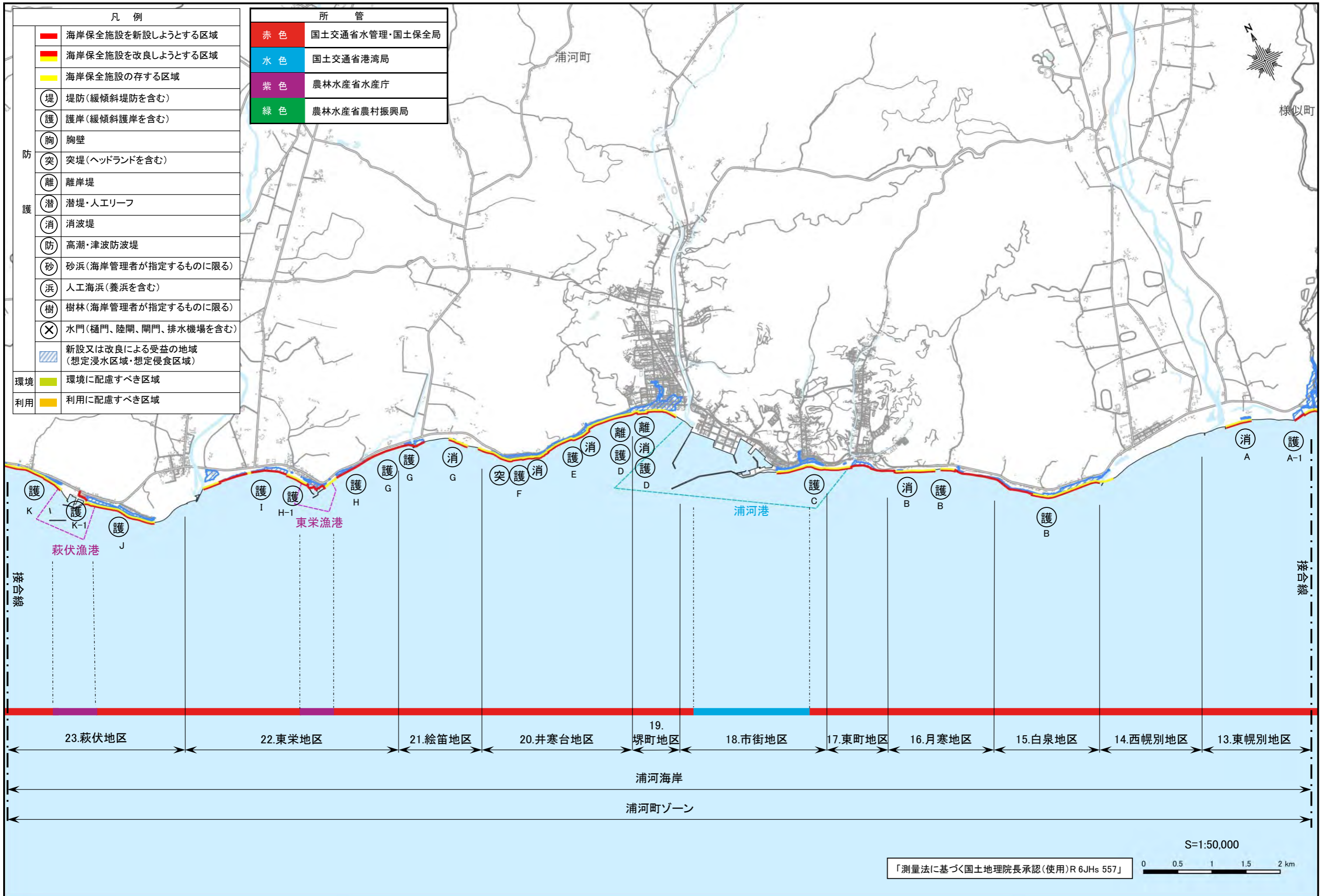


えりも町ゾーン 図面番号 2/2

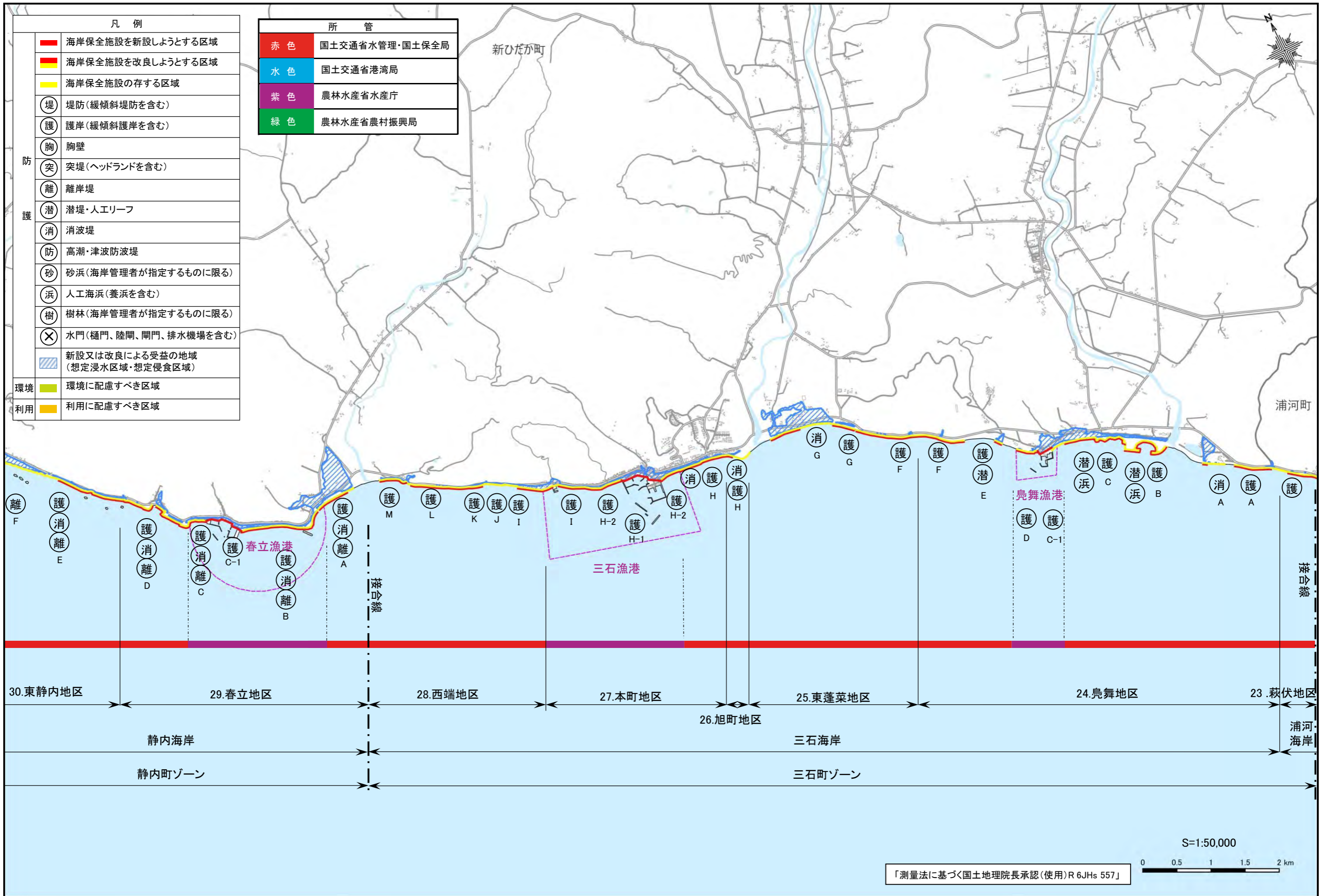
「測量法に基づく国土地理院長承認(使用)R 6JHs 557」



様似町ゾーン 図面番号 1/1



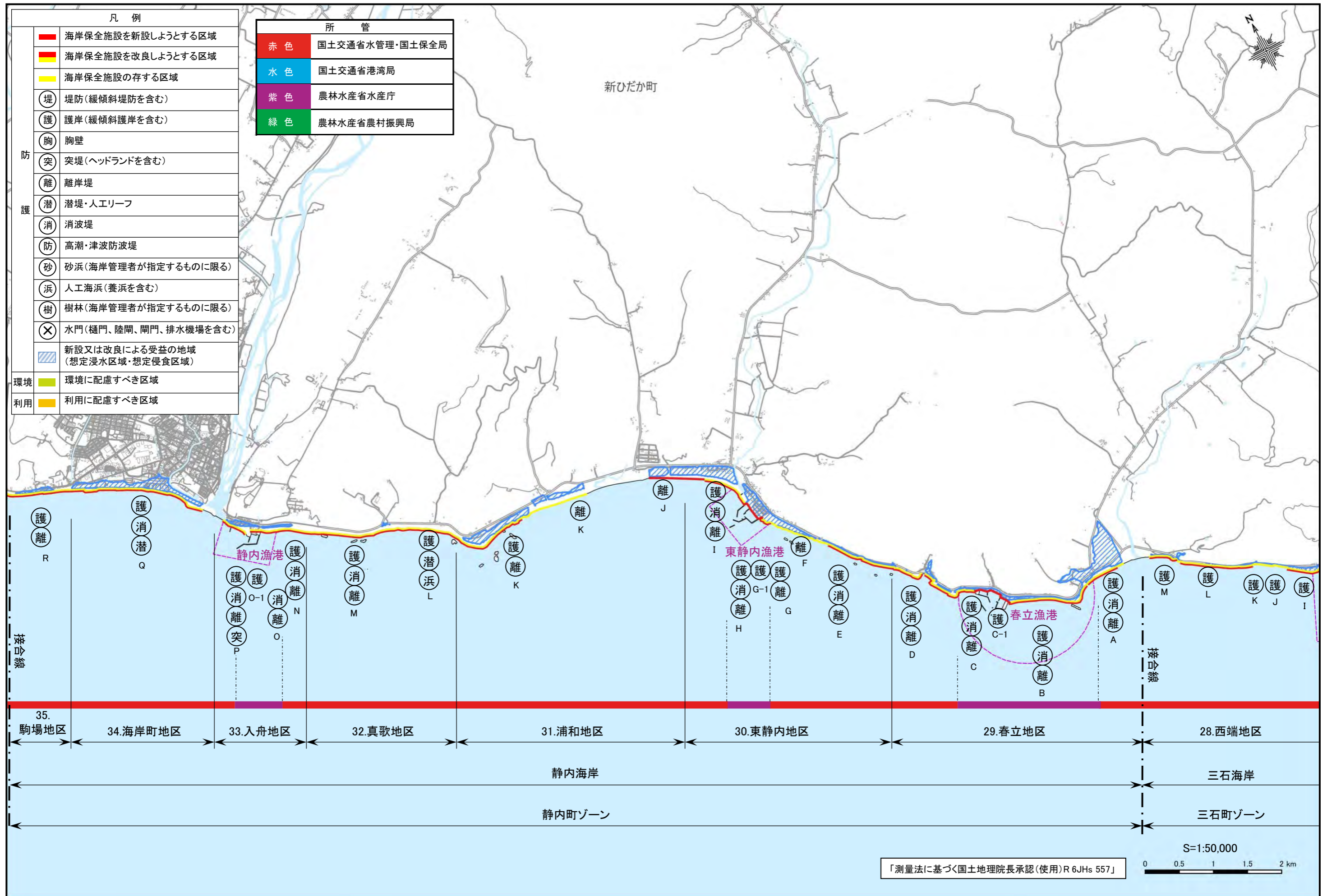
浦河町ゾーン 図面番号 1/1



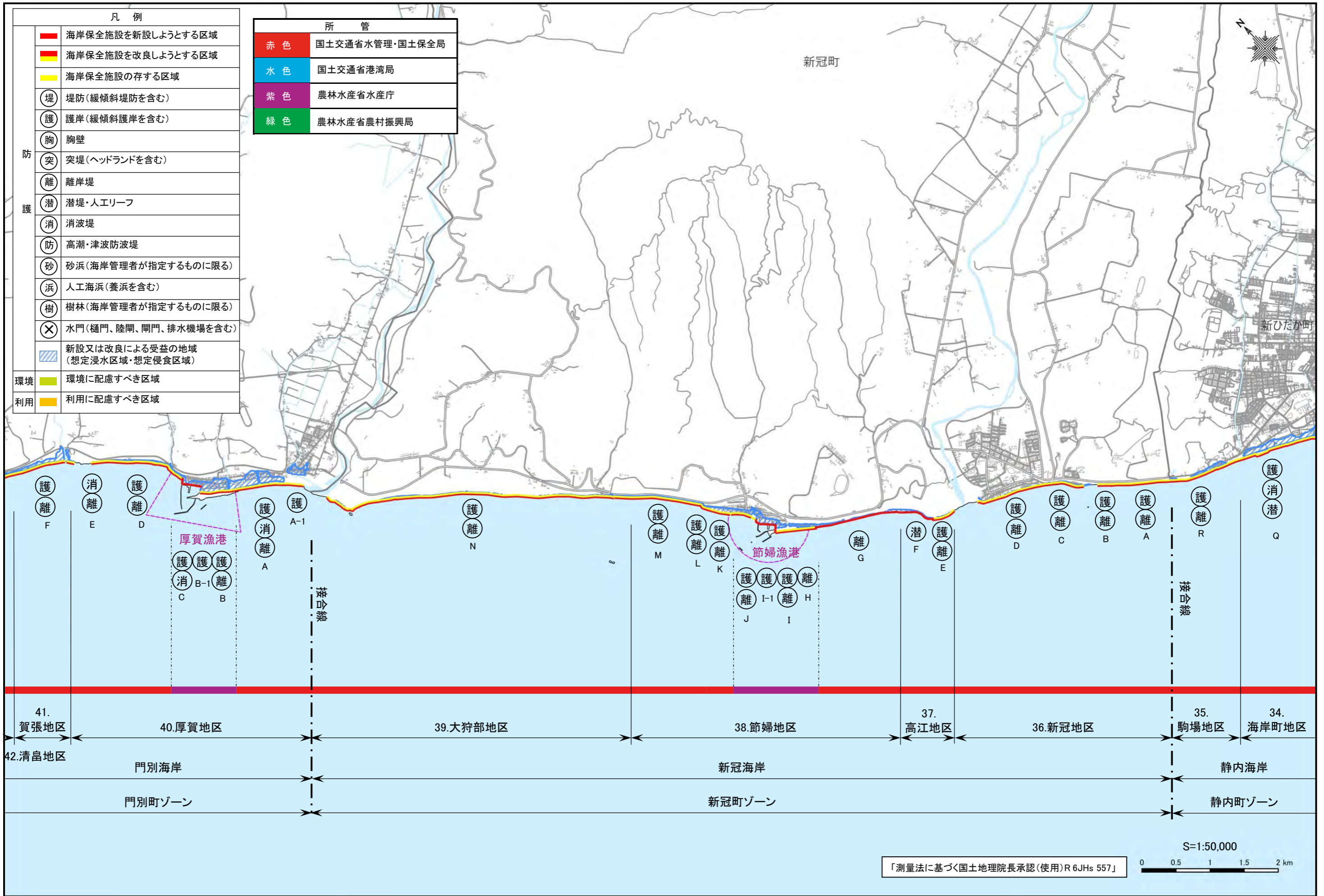
凡例	
■	海岸保全施設を新設しようとする区域
■	海岸保全施設を改良しようとする区域
■	海岸保全施設の存する区域
堤	堤防(緩傾斜堤防を含む)
護	護岸(緩傾斜護岸を含む)
胸	胸壁
突	突堤(ヘッドランドを含む)
離	離岸堤
潜	潜堤・人工リーフ
消	消波堤
防	高潮・津波防波堤
砂	砂浜(海岸管理者が指定するものに限る)
浜	人工海浜(養浜を含む)
樹	樹林(海岸管理者が指定するものに限る)
×	水門(樋門、陸閘、閘門、排水機場を含む)
	新設又は改良による受益の地域 (想定浸水区域・想定侵食区域)
環境	環境に配慮すべき区域
利用	利用に配慮すべき区域

所管	
赤色	国土交通省水管理・国土保全局
水色	国土交通省港湾局
紫色	農林水産省水産庁
緑色	農林水産省農村振興局

三石町ゾーン 図面番号 1/1



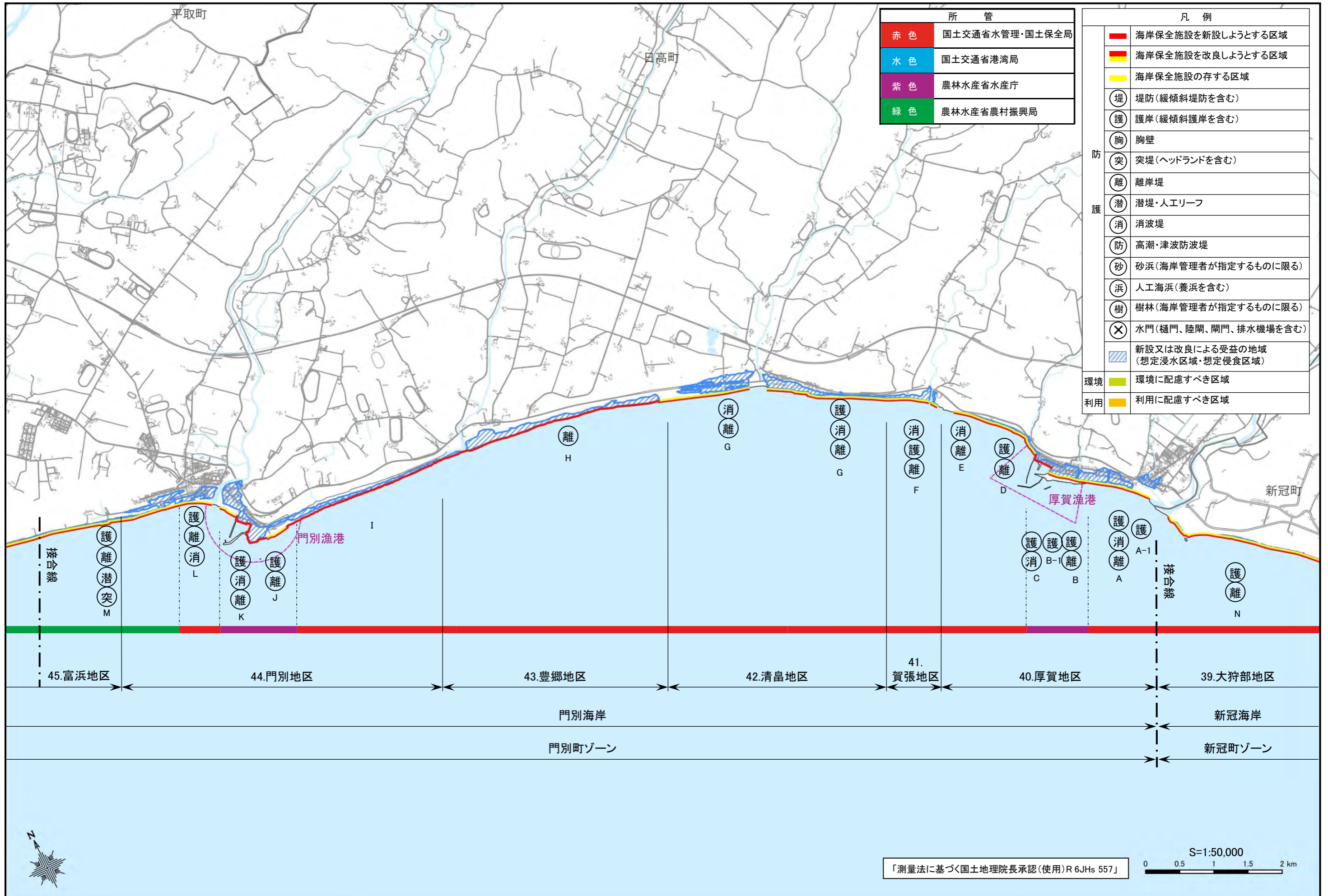
静内町ゾーン 図面番号 1/1



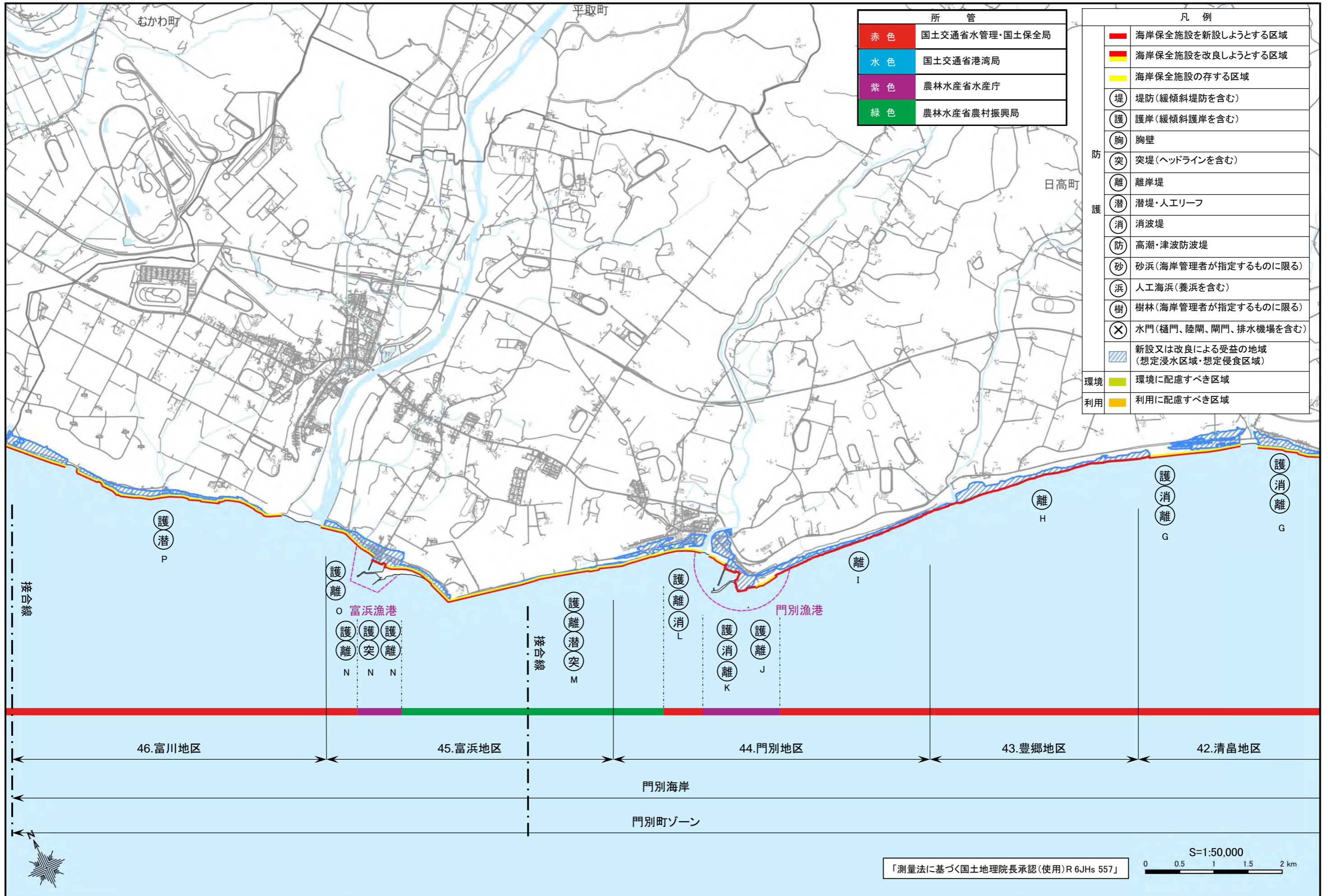
所 管	
赤 色	国土交通省水管理・国土保全局
水 色	国土交通省港湾局
紫 色	農林水産省水産庁
緑 色	農林水産省農村振興局

凡 例	
■	海岸保全施設を新設しようとする区域
■	海岸保全施設を改良しようとする区域
■	海岸保全施設の存する区域
⊕	堤防(緩傾斜堤防を含む)
⊖	護岸(緩傾斜護岸を含む)
胸	胸壁
突	突堤(ヘッドランドを含む)
離	離岸堤
潜	潜堤・人工リーフ
消	消波堤
防	高潮・津波防波堤
砂	砂浜(海岸管理者が指定するものに限る)
浜	人工海浜(養浜を含む)
樹	樹林(海岸管理者が指定するものに限る)
×	水門(樋門、陸閘、閘門、排水機場を含む)
▨	新設又は改良による受益の地域 (想定浸水区域・想定侵食区域)
環境	環境に配慮すべき区域
利用	利用に配慮すべき区域

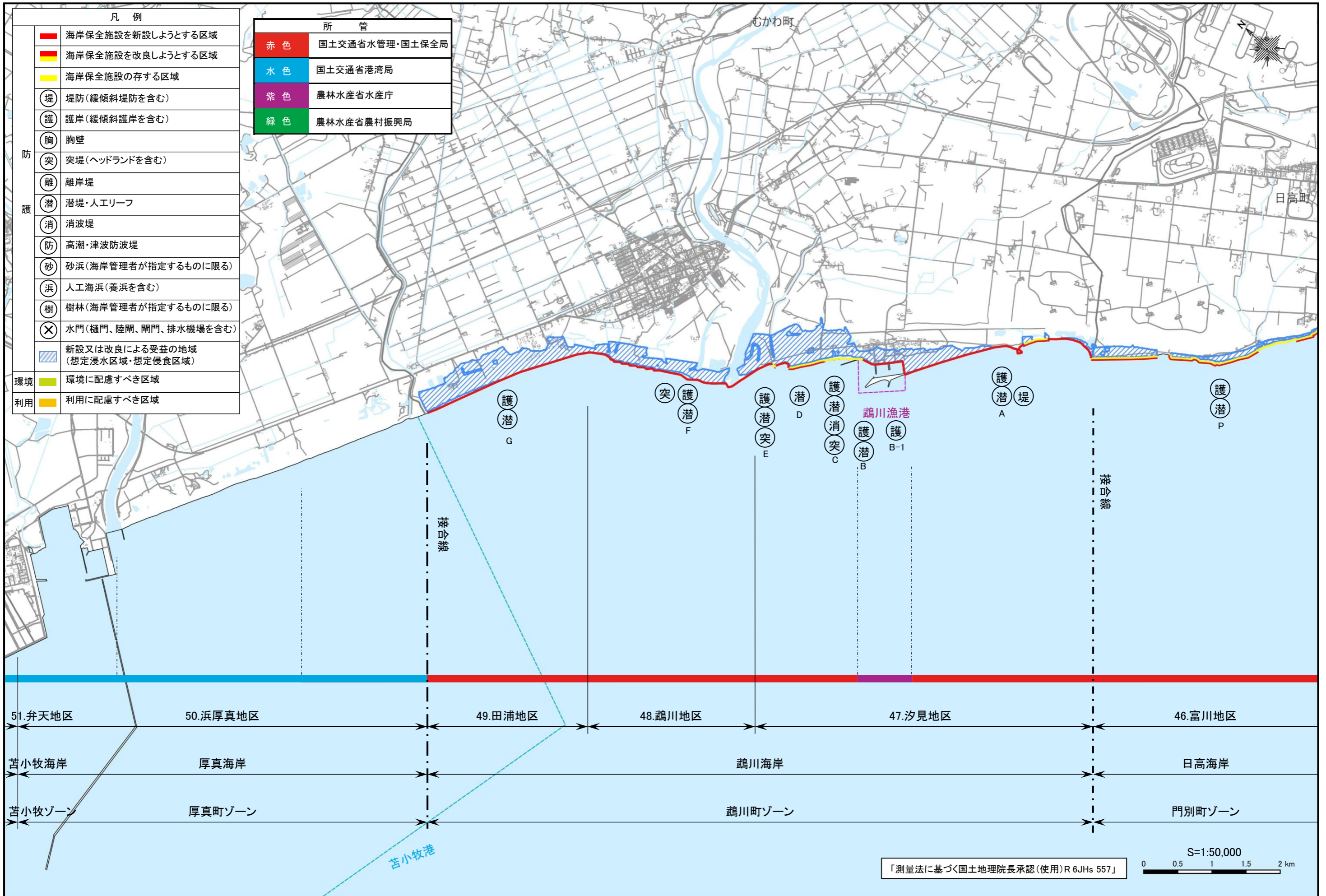
新冠町ゾーン 図面番号 1/1



門別町ゾーン 図面番号 1/2



門別町ゾーン 図面番号 2/2



鷗川町ゾーン 図面番号 1/1