



写真- 14 登別市に設置されている海岸保全施設の例（離岸堤⁵¹）

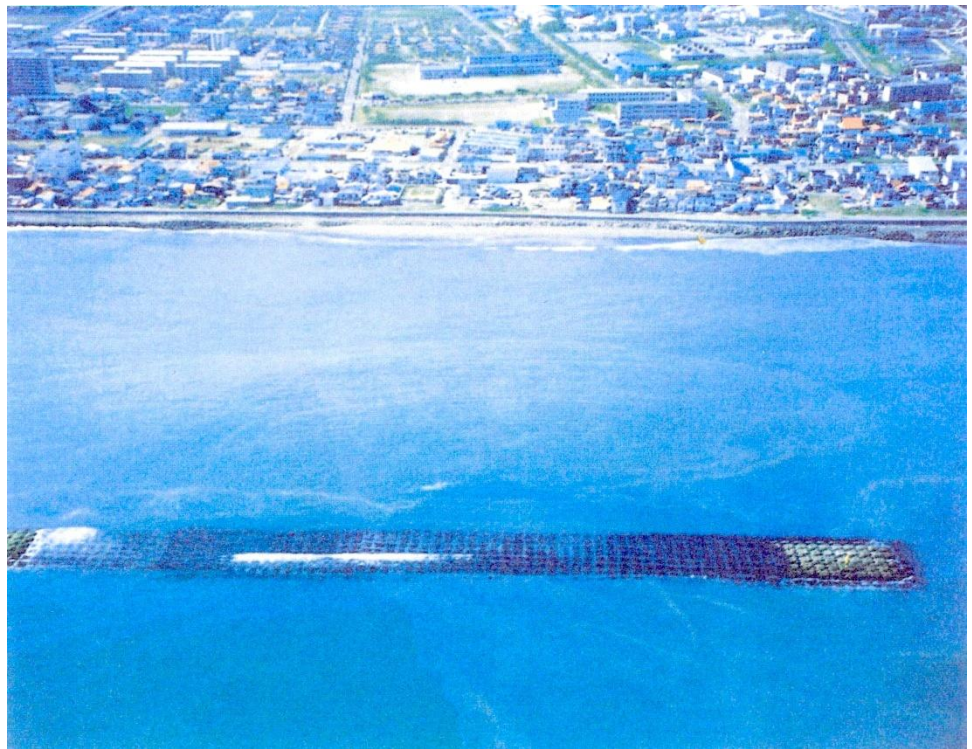


写真- 15 苫小牧市に設置されている海岸保全施設の例（人工リーフ⁵¹）

(整備前)

撮影日：H5・11・15



(整備後)

撮影日：H12・8・2

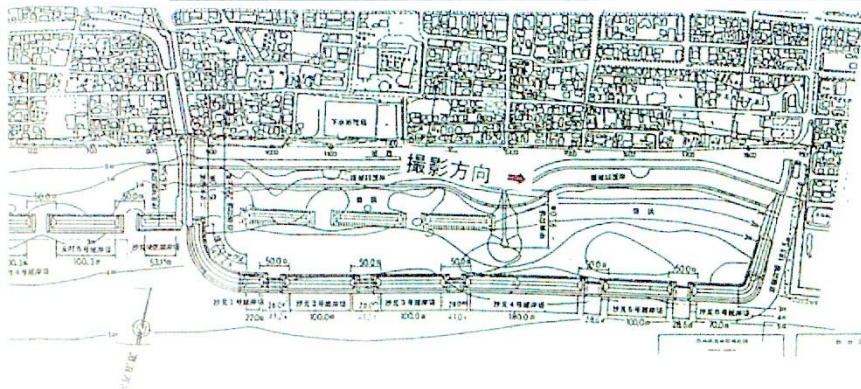


写真- 16 苫小牧のふるさと海岸における整備前後の海岸状況⁵³⁾

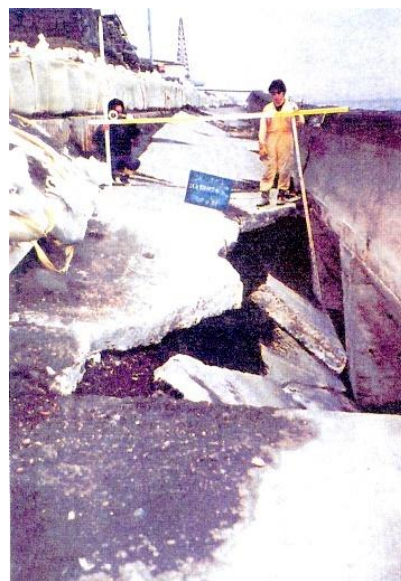


写真- 17 白老海岸被害状況及び位置図 平成 11 年 9 月 25 日 台風 18 号



写真-18 昭和47年2月撮影 越波による家屋冠水状況（白老町）

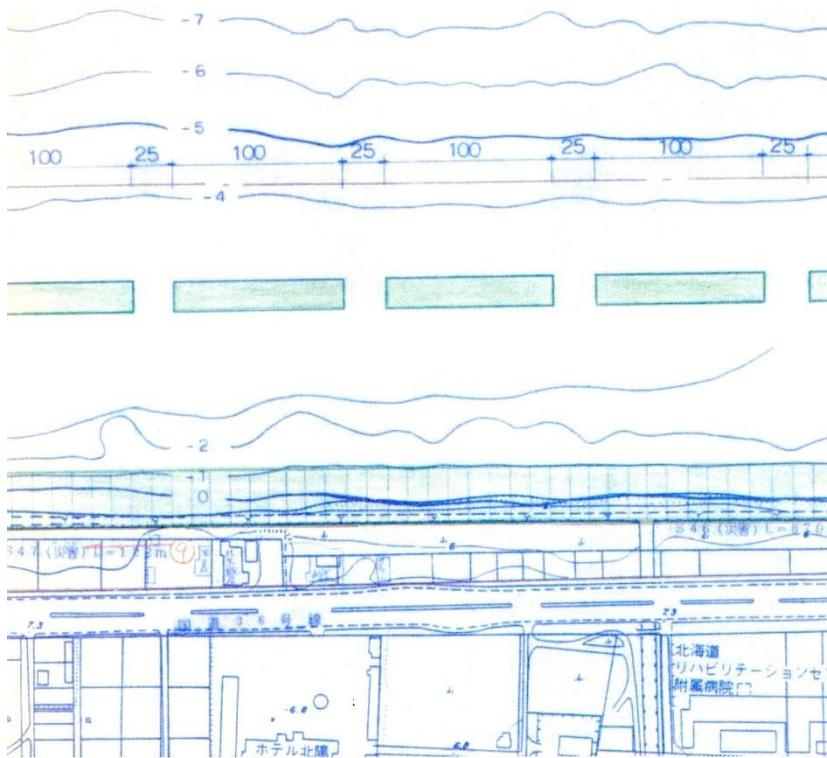


図 昭和47年2月撮影 家屋冠水状況位置図（白老町）