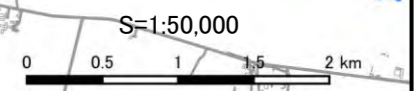


凡例	
<span style="color: red;">■</span>	海岸保全施設を新設しようとする区域
<span style="color: orange;">■</span>	海岸保全施設を改良しようとする区域
<span style="color: yellow;">■</span>	海岸保全施設の存する区域
⊕	堤防(緩傾斜堤防を含む)
⊖	護岸(緩傾斜護岸を含む)
⊗	胸壁
⊙	突堤(ヘッドランドを含む)
⊘	離岸堤
⊚	潜堤・人工リーフ
⊛	消波堤
⊜	高潮・津波防波堤
⊝	砂浜(海岸管理者が指定するものに限る)
⊞	樹林(海岸管理者が指定するものに限る)
⊟	水門(樋門、陸閘、閘門、排水機場を含む)
<span style="background-color: lightblue; border: 1px solid black;"> </span>	新設又は改良による受益の地域 (想定浸水区域・想定侵食区域)
<span style="color: green;">■</span>	環境に配慮すべき区域
<span style="color: orange;">■</span>	利用に配慮すべき区域

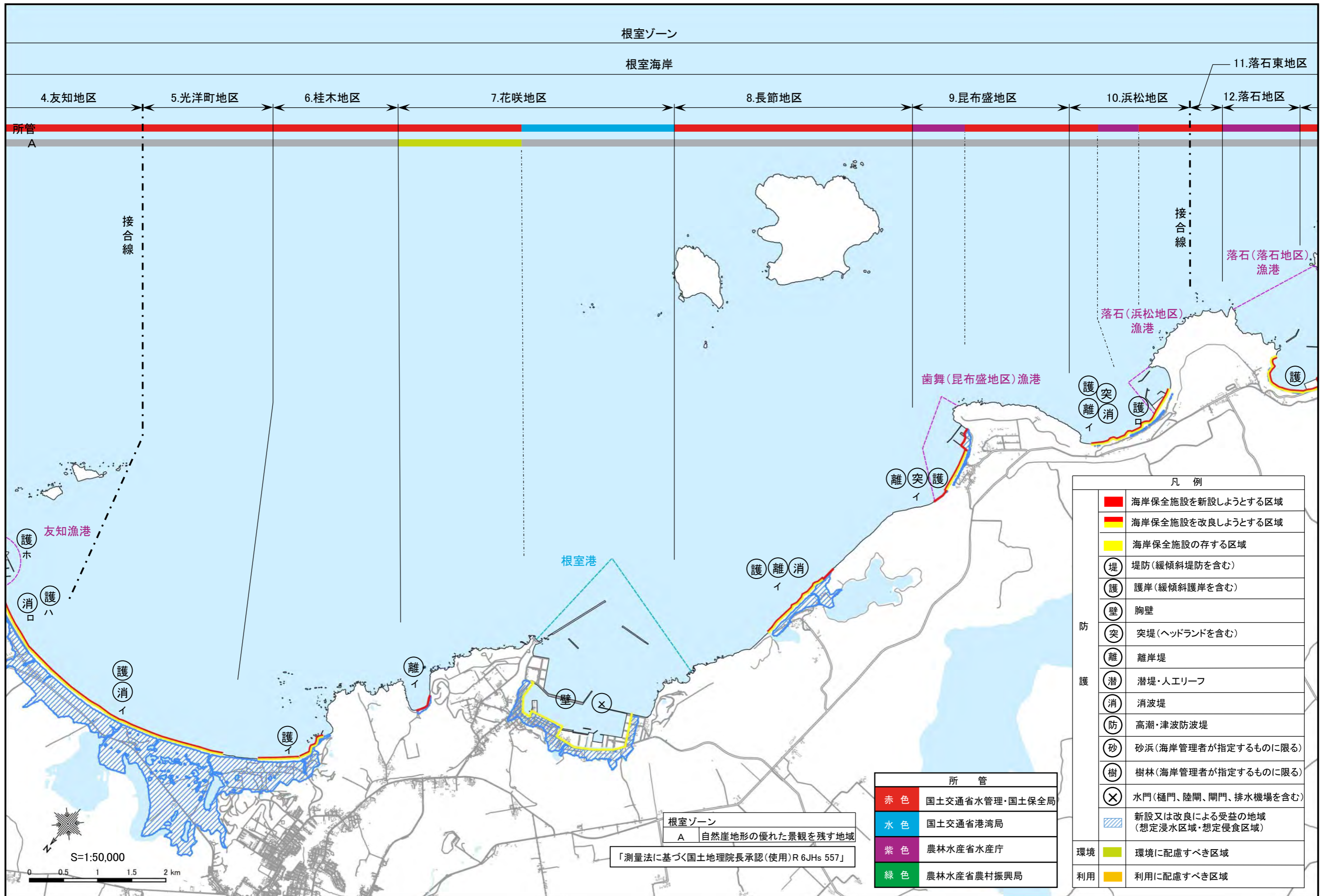
所管	
<span style="color: red;">■</span>	国土交通省水管理・国土保全局
<span style="color: blue;">■</span>	国土交通省港湾局
<span style="color: purple;">■</span>	農林水産省水産庁
<span style="color: green;">■</span>	農林水産省農村振興局

根室ゾーン  
A 自然崖地形の優れた景観を残す地域

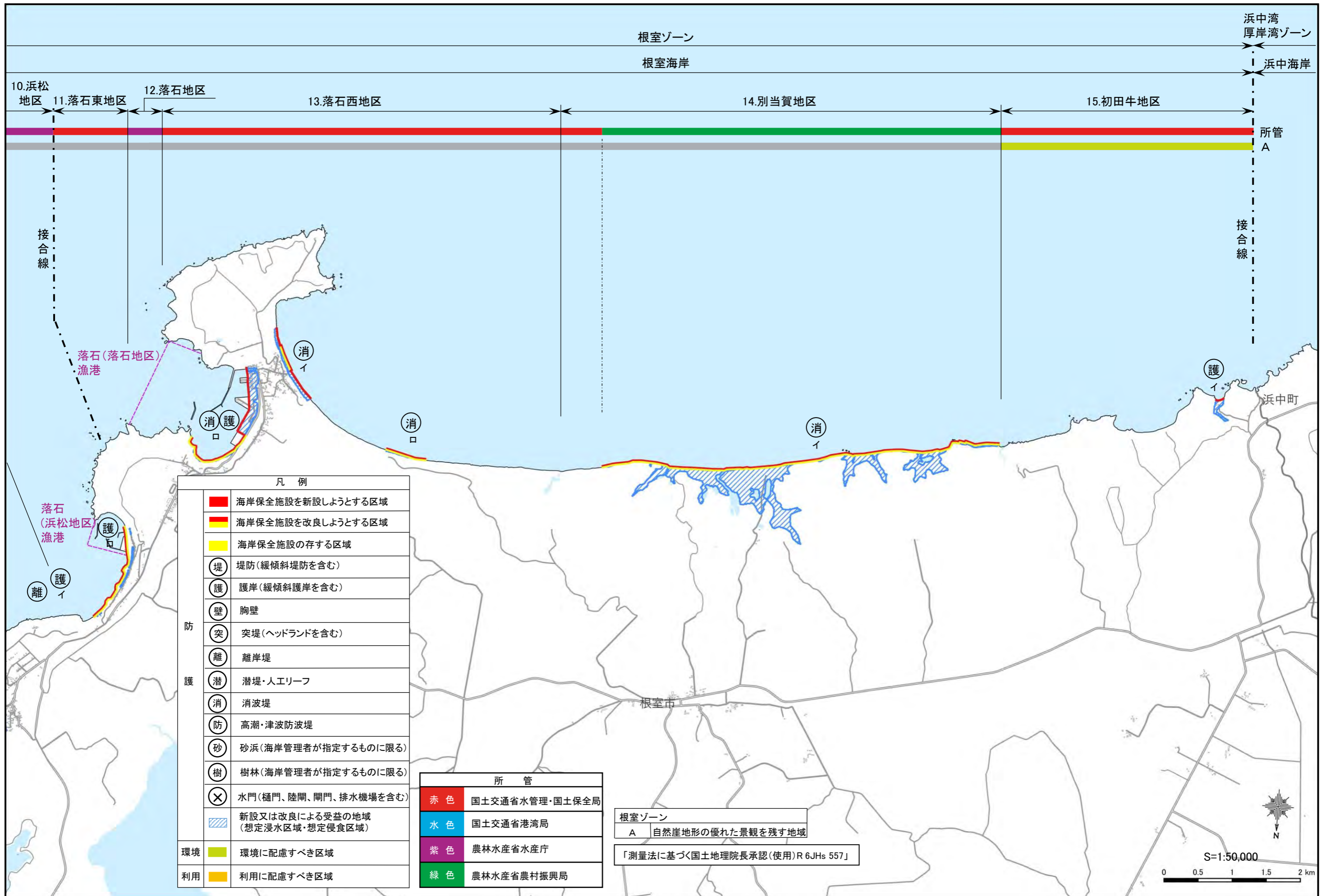
「測量法に基づく国土地理院長承認(使用)R 6JHs 557」



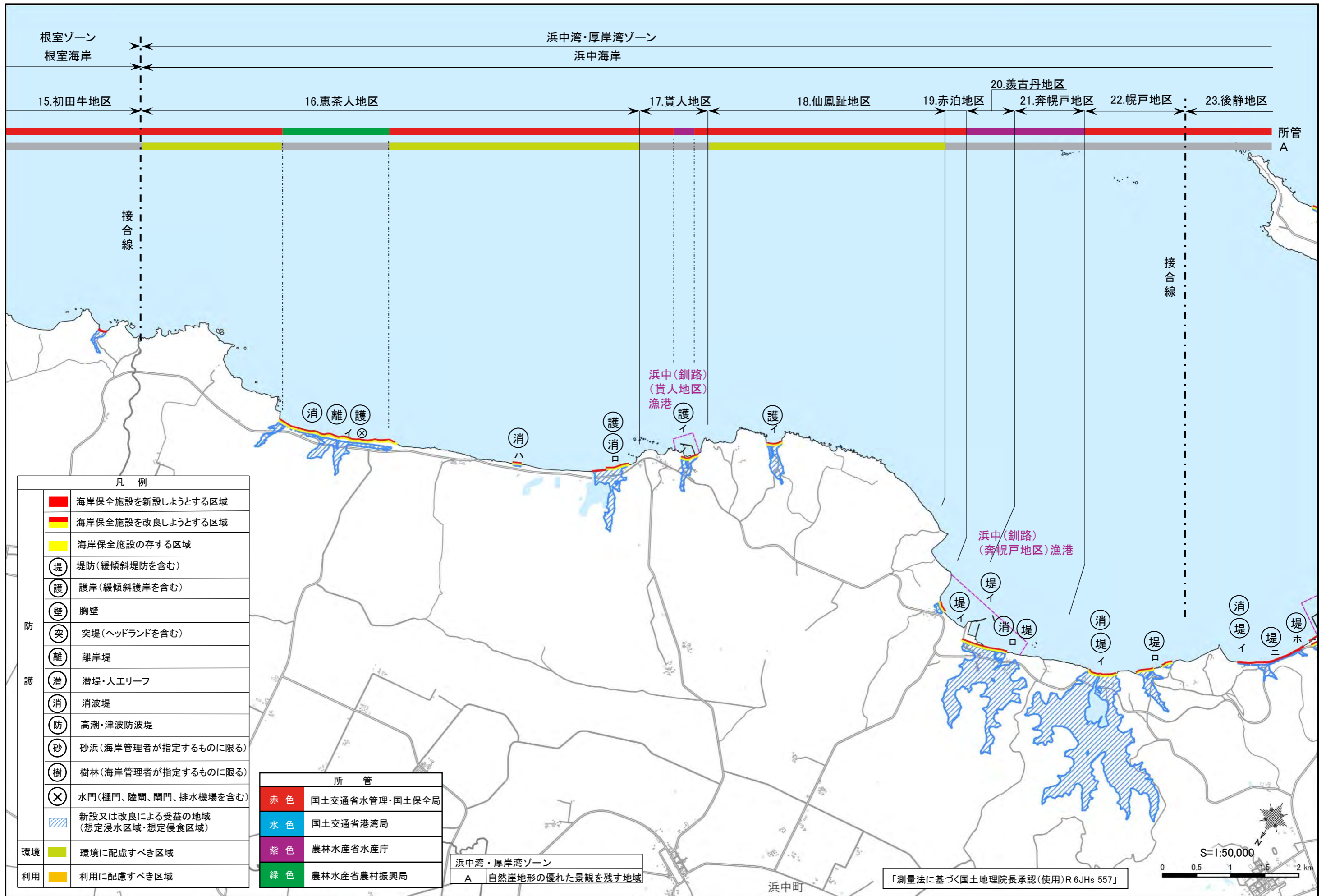
根室ゾーン 図面番号 1/3



根室ゾーン 図面番号 2/3



根室ゾーン 図面番号 3/3

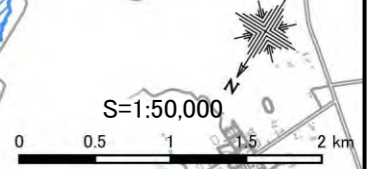


凡例	
■ (Red)	海岸保全施設を新設しようとする区域
■ (Yellow)	海岸保全施設を改良しようとする区域
■ (Light Yellow)	海岸保全施設の存する区域
○ (堤)	堤防(緩傾斜堤防を含む)
○ (護)	護岸(緩傾斜護岸を含む)
○ (壁)	胸壁
○ (突)	突堤(ヘッドランドを含む)
○ (離)	離岸堤
○ (潜)	潜堤・人工リーフ
○ (消)	消波堤
○ (防)	高潮・津波防波堤
○ (砂)	砂浜(海岸管理者が指定するものに限る)
○ (樹)	樹林(海岸管理者が指定するものに限る)
⊗	水門(樋門、陸閘、開門、排水機場を含む)
▨ (Blue hatched)	新設又は改良による受益の地域 (想定浸水区域・想定侵食区域)
■ (Green)	環境に配慮すべき区域
■ (Yellow)	利用に配慮すべき区域

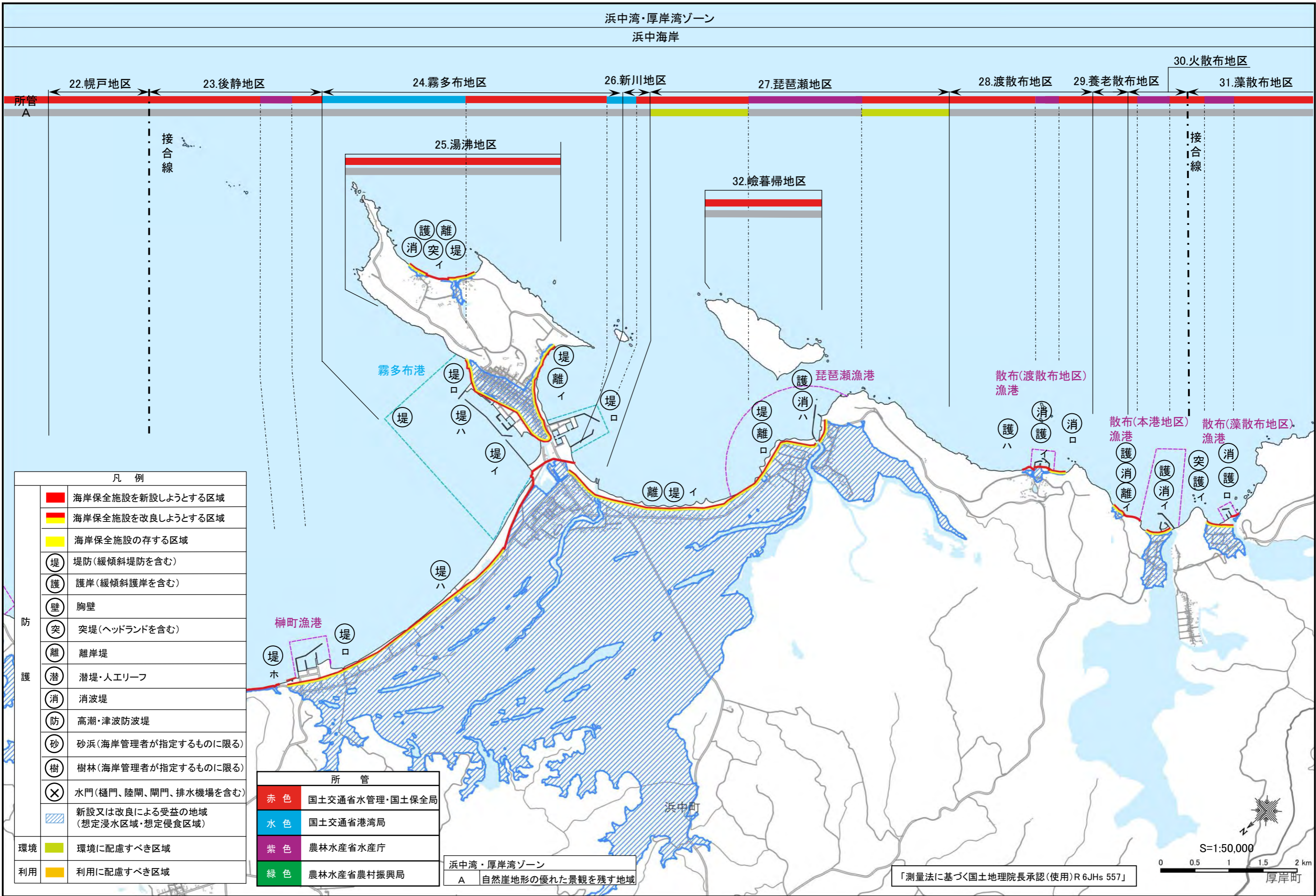
所管	
■ (Red)	国土交通省水管理・国土保全局
■ (Blue)	国土交通省港湾局
■ (Purple)	農林水産省水産庁
■ (Green)	農林水産省農村振興局

浜中湾・厚岸湾ゾーン  
A 自然崖地形の優れた景観を残す地域

「測量法に基づく国土地理院長承認(使用)R 6JHs 557」

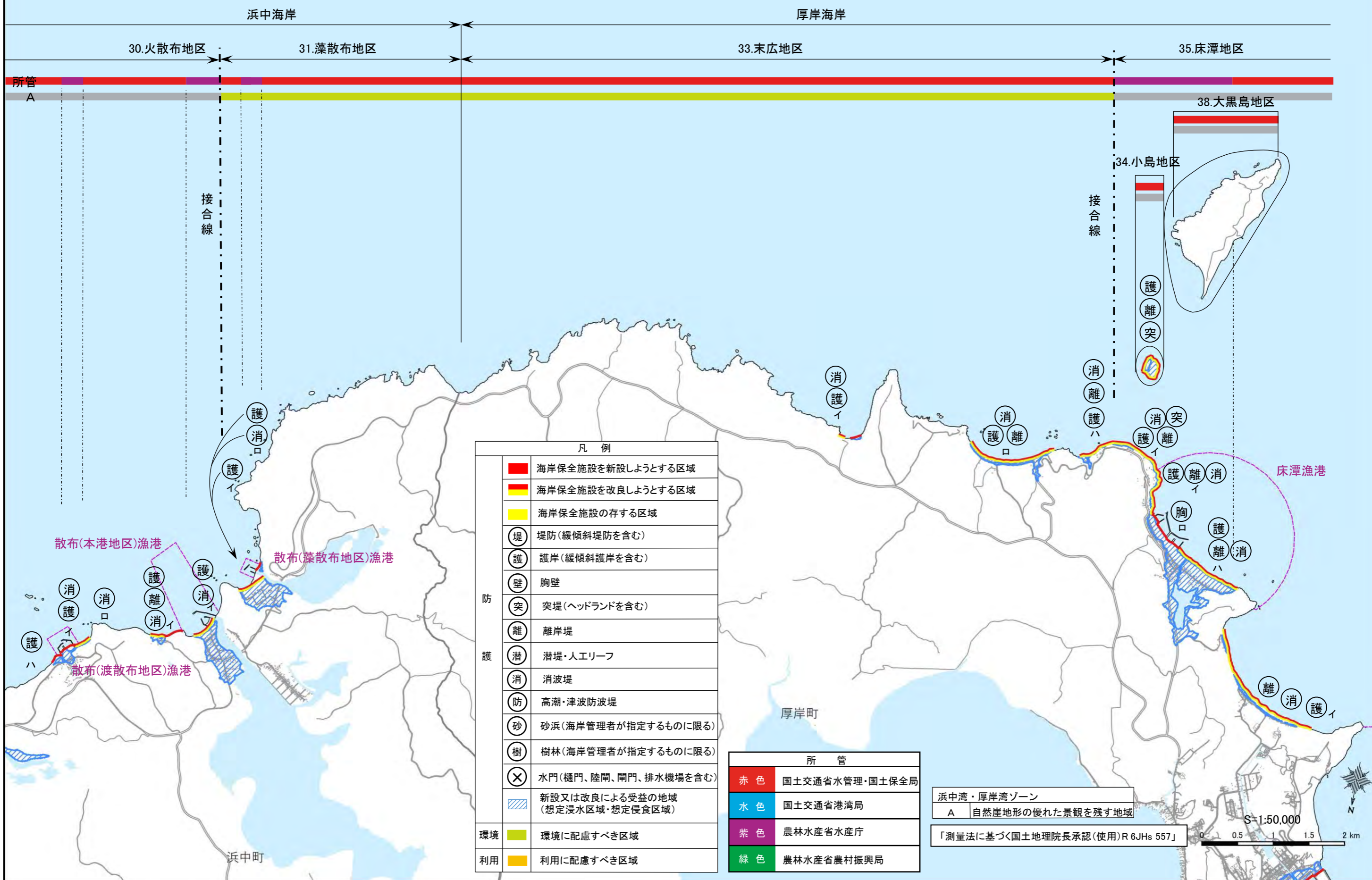


浜中湾・厚岸湾ゾーン 図面番号 1/5



浜中湾・厚岸湾ゾーン 図面番号 2/5

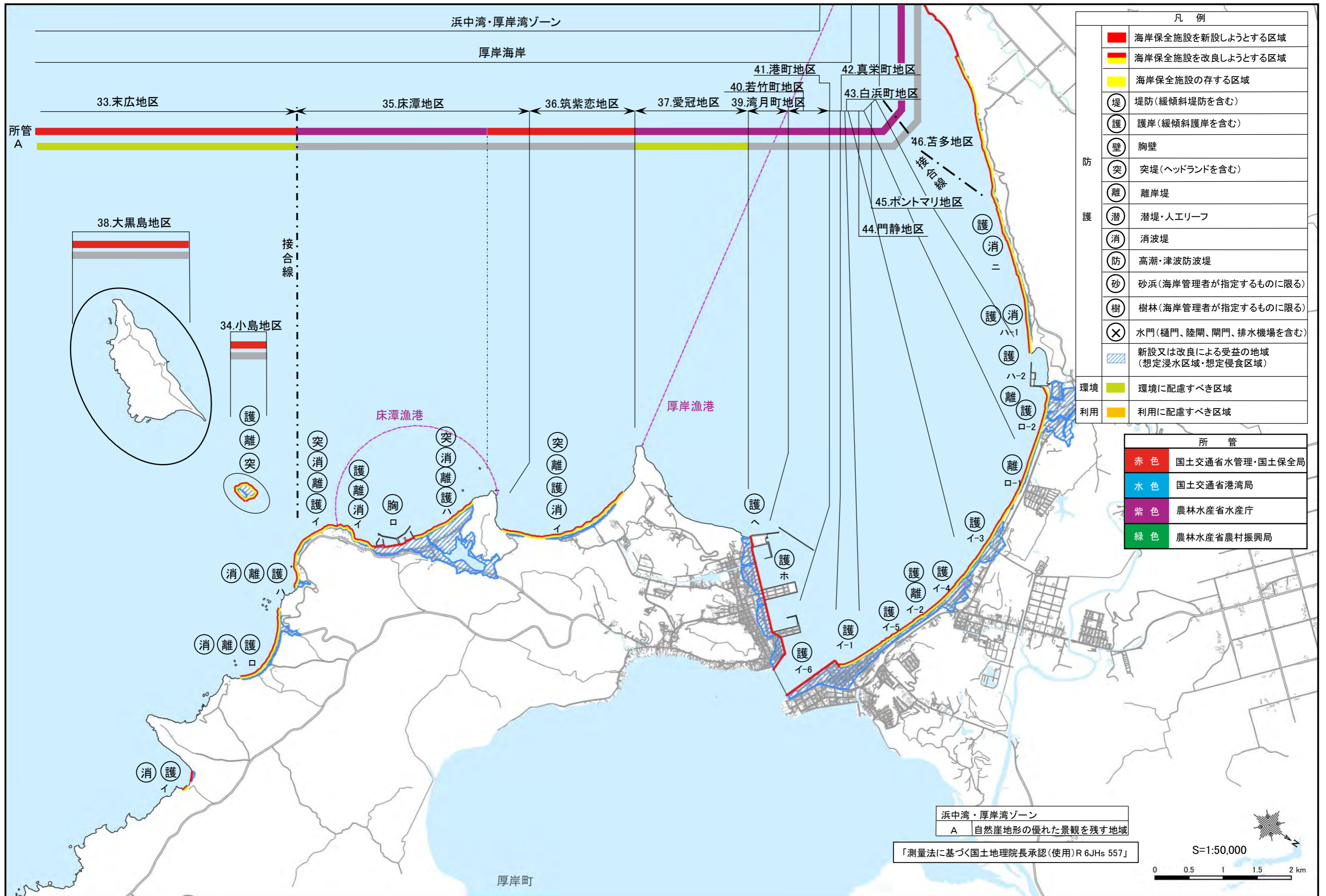
浜中湾・厚岸湾ゾーン



凡 例	
<span style="color:red">■</span>	海岸保全施設を新設しようとする区域
<span style="color:orange">■</span>	海岸保全施設を改良しようとする区域
<span style="color:yellow">■</span>	海岸保全施設の存する区域
⊕	堤防(緩傾斜堤防を含む)
⊖	護岸(緩傾斜護岸を含む)
⊗	胸壁
⊙	突堤(ヘッドランドを含む)
⊘	離岸堤
⊚	潜堤・人工リーフ
⊛	消波堤
⊜	高潮・津波防波堤
⊝	砂浜(海岸管理者が指定するものに限る)
⊞	樹林(海岸管理者が指定するものに限る)
⊟	水門(樋門、陸閘、閘門、排水機場を含む)
⊠	新設又は改良による受益の地域 (想定浸水区域・想定侵食区域)
環境	環境に配慮すべき区域
利用	利用に配慮すべき区域

所 管	
赤 色	国土交通省水管理・国土保全局
水 色	国土交通省港湾局
紫 色	農林水産省水産庁
緑 色	農林水産省農村振興局

浜中湾・厚岸湾ゾーン  
 A 自然崖地形の優れた景観を残す地域  
 S=1:50,000  
 「測量法に基づく国土地理院長承認(使用)R 6JHs 557」  
 0 0.5 1 1.5 2 km

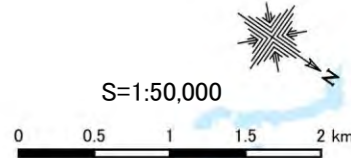


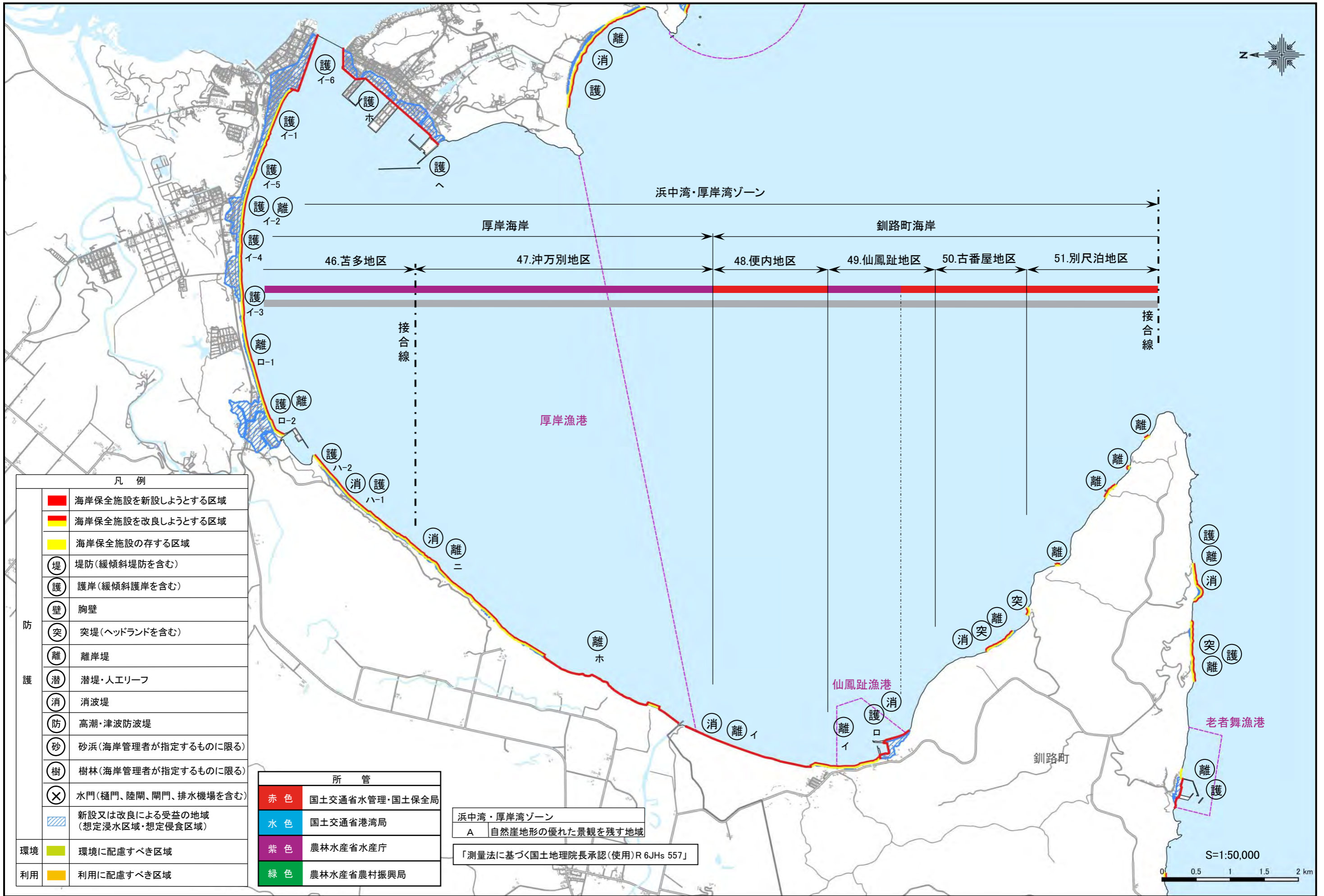
凡例	
<span style="color:red">■</span>	海岸保全施設を新設しようとする区域
<span style="color:orange">■</span>	海岸保全施設を改良しようとする区域
<span style="color:yellow">■</span>	海岸保全施設の存する区域
Ⓜ	堤防(緩傾斜堤防を含む)
Ⓜ	護岸(緩傾斜護岸を含む)
Ⓜ	胸壁
Ⓜ	突堤(ヘッドランドを含む)
Ⓜ	離岸堤
Ⓜ	潜堤・人工リーフ
Ⓜ	消波堤
Ⓜ	高潮・津波防波堤
Ⓜ	砂浜(海岸管理者が指定するものに限る)
Ⓜ	樹林(海岸管理者が指定するものに限る)
Ⓜ	水門(樋門、陸閘、閘門、排水機場を含む)
<span style="color:blue">▨</span>	新設又は改良による受益の地域 (想定浸水区域・想定侵食区域)
<span style="color:green">■</span>	環境に配慮すべき区域
<span style="color:orange">■</span>	利用に配慮すべき区域

所管	
<span style="color:red">■</span>	国土交通省水管理・国土保全局
<span style="color:blue">■</span>	国土交通省港湾局
<span style="color:purple">■</span>	農林水産省水産庁
<span style="color:green">■</span>	農林水産省農村振興局

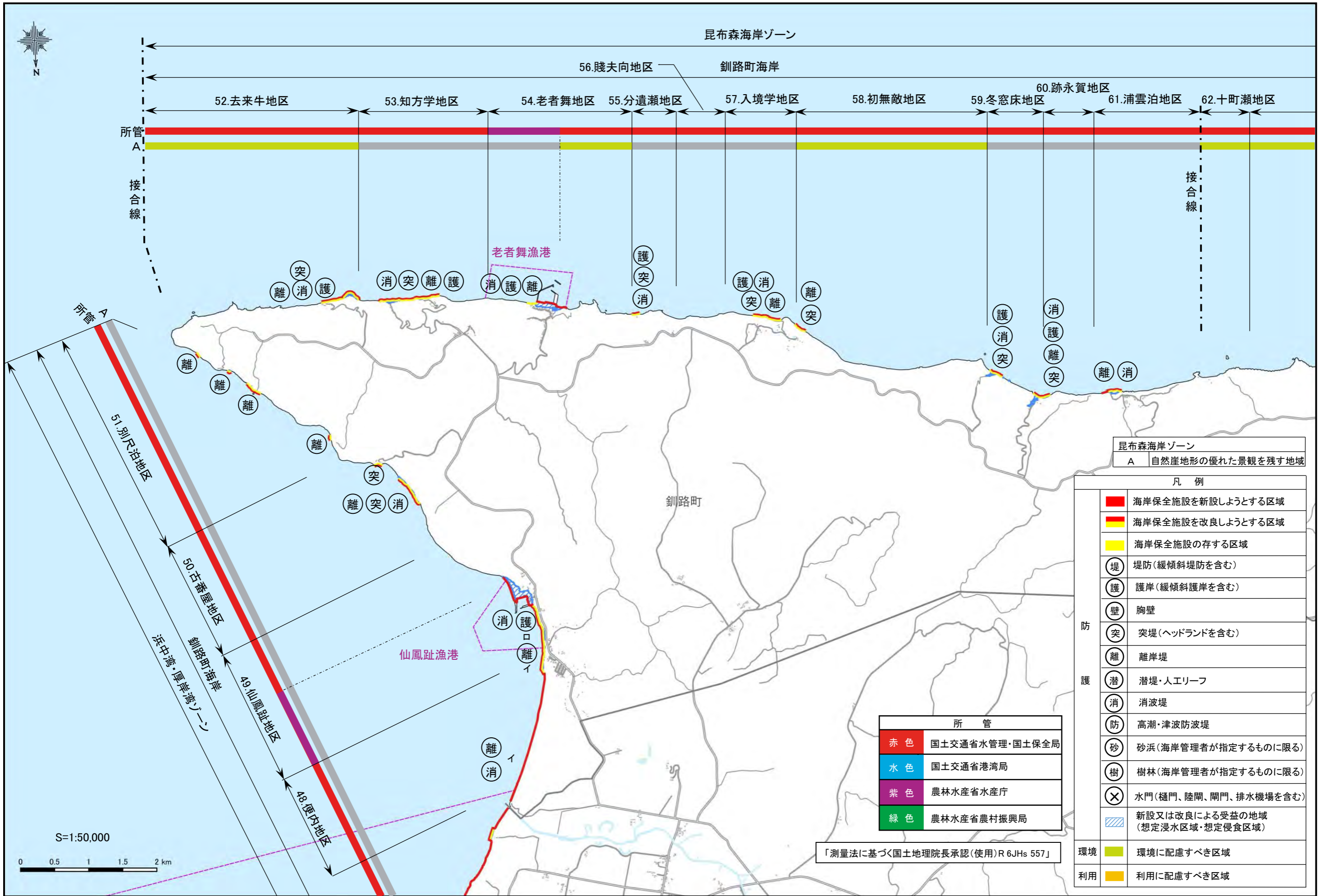
浜中湾・厚岸湾ゾーン  
A 自然崖地形の優れた景観を残す地域

「測量法に基づく国土地理院長承認(使用)R 6JHs 557」

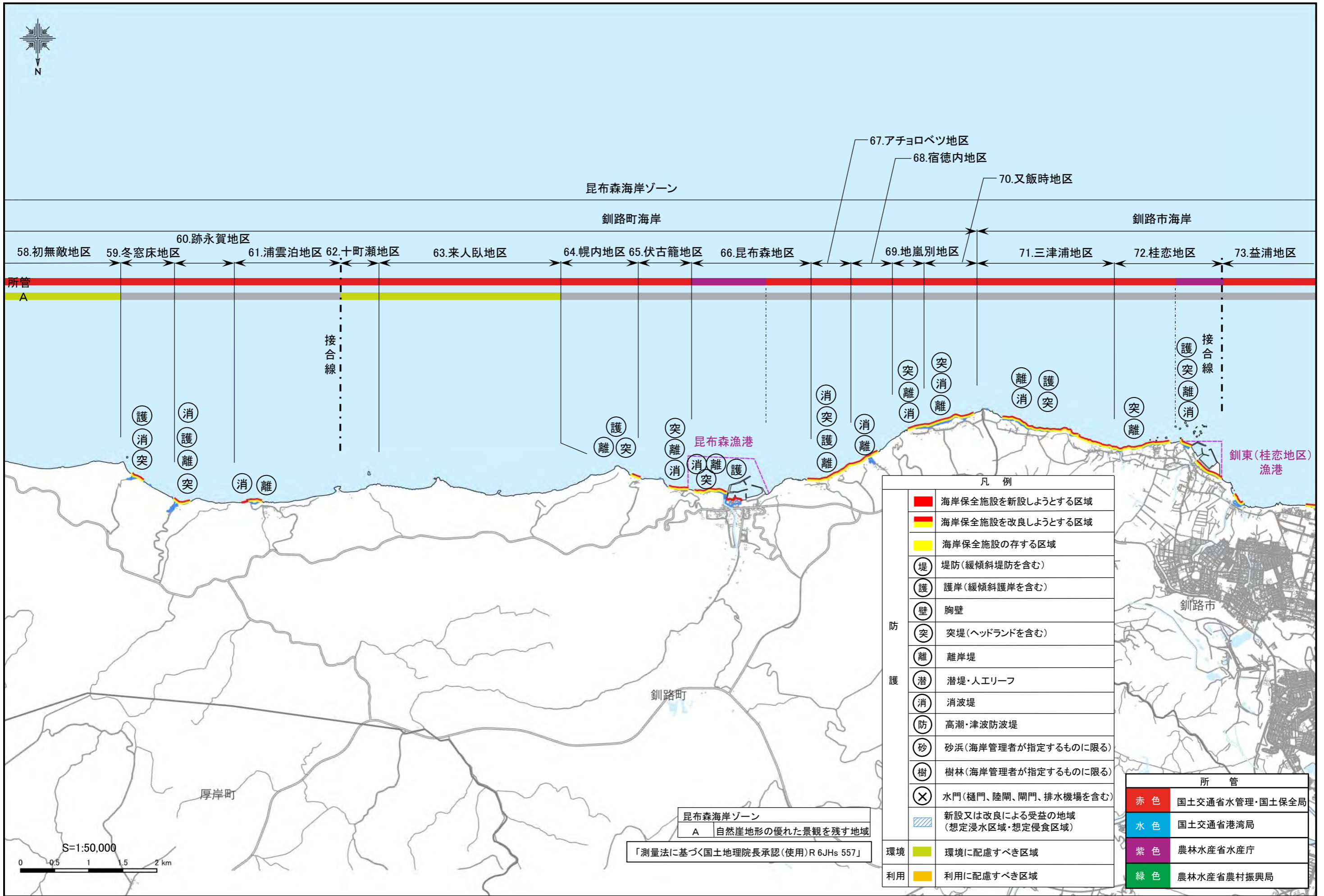




浜中湾・厚岸湾ゾーン 図面番号 5/5



昆布森海岸ゾーン 図面番号 1/3

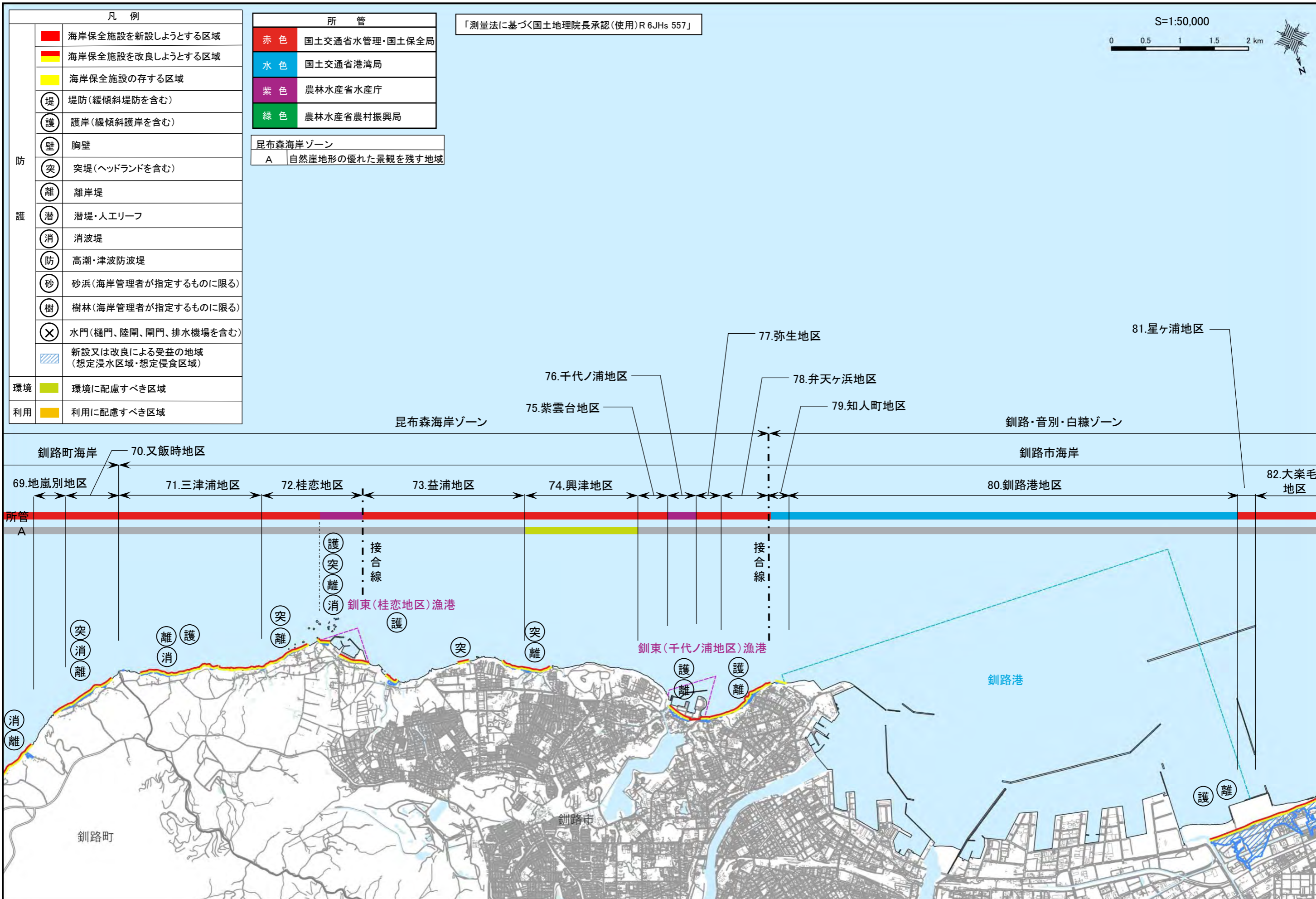


凡例	
<span style="color: red;">■</span>	海岸保全施設を新設しようとする区域
<span style="color: orange;">■</span>	海岸保全施設を改良しようとする区域
<span style="color: yellow;">■</span>	海岸保全施設の存する区域
堤	堤防(緩傾斜堤防を含む)
護	護岸(緩傾斜護岸を含む)
壁	胸壁
突	突堤(ヘッドランドを含む)
離	離岸堤
潜	潜堤・人工リーフ
消	消波堤
防	高潮・津波防波堤
砂	砂浜(海岸管理者が指定するものに限る)
樹	樹林(海岸管理者が指定するものに限る)
×	水門(樋門、陸閘、閘門、排水機場を含む)
<span style="color: blue;">▨</span>	新設又は改良による受益の地域(想定浸水区域・想定侵食区域)
環境	環境に配慮すべき区域
利用	利用に配慮すべき区域

所管	
<span style="color: red;">■</span>	国土交通省水管理・国土保全局
<span style="color: blue;">■</span>	国土交通省港湾局
<span style="color: purple;">■</span>	農林水産省水産庁
<span style="color: green;">■</span>	農林水産省農村振興局

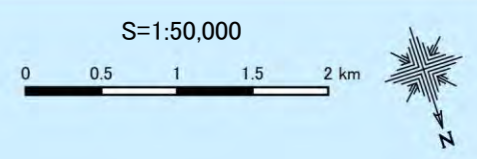
昆布森海岸ゾーン 図面番号 2/3



凡 例	
<span style="display:inline-block; width:10px; height:10px; background-color:red;"></span>	海岸保全施設を新設しようとする区域
<span style="display:inline-block; width:10px; height:10px; background-color:orange;"></span>	海岸保全施設を改良しようとする区域
<span style="display:inline-block; width:10px; height:10px; background-color:yellow;"></span>	海岸保全施設の存する区域
堤	堤防(緩傾斜堤防を含む)
護	護岸(緩傾斜護岸を含む)
壁	胸壁
突	突堤(ヘッドランドを含む)
離	離岸堤
潜	潜堤・人工リーフ
消	消波堤
防	高潮・津波防波堤
砂	砂浜(海岸管理者が指定するものに限る)
樹	樹林(海岸管理者が指定するものに限る)
×	水門(樋門、陸閘、閘門、排水機場を含む)
<span style="display:inline-block; width:10px; height:10px; border:1px dashed black;"></span>	新設又は改良による受益の地域 (想定浸水区域・想定侵食区域)
環境	環境に配慮すべき区域
利用	利用に配慮すべき区域

所 管	
赤 色	国土交通省水管理・国土保全局
水 色	国土交通省港湾局
紫 色	農林水産省水産庁
緑 色	農林水産省農村振興局
昆布森海岸ゾーン	
A	自然崖地形の優れた景観を残す地域

「測量法に基づく国土地理院長承認(使用)R 6JHs 557」



昆布森海岸ゾーン 図面番号 3/3