

昭和 56 年度

# 北海道の観光客入込みに関する資料

昭和 57 年 9 月

北 海 道

# 目 次

I 概要	1 動態表	5
1 主要観光地の観光客入込み状況	1 主要観光地観光客動態表	5
(1) 調査の目的	(1) 年度別観光客入込み数	5
(2) 調査の方法	(2) 昭和56年度観光地別・月別観光客入込み数	8
(3) 昭和55年度までの観光客入込み状況	(3) 昭和56年度観光圏別・季節別観光客入込み数	30
(4) 昭和56年度観光客入込み状況	(4) 過去5年間に於ける観光圏別・季節別観光客入込み数	31
ア 入込み総数	2 来道観光客動態表	34
イ 観光圏別入込み状況	(1) 年度別来道観光客数	34
ウ 月別、季節別入込み状況	(2) 昭和56年度利用交通機関別・季節別来道観光客数	34
2 来道観光客の状況	(3) 昭和56年度利用交通機関別・月別観光客入込み数	35
(1) 調査の目的	(4) 過去5年間に於ける利用交通機関別来道観光客数	37
(2) 調査の方法	3 国際観光統計	38
(3) 昭和56年度来道観光客の状況	(1) 昭和56年観光圏別・観光地別外客数及び消費額	38
ア 来道観光客数	(2) 昭和56年観光地別・月別外客数	39
イ 利用交通機関別来道観光客数	(3) 昭和56年国籍別・月別外客数(宿泊客)	42
3 国際観光統計	(4) 昭和56年観光地別・月別外客消費額	45
(1) 調査の目的	(5) 昭和56年使途別・月別外客消費額	46
(2) 調査の方法		
(3) 昭和56年の外客数及び消費額		

# I 概要

## 1 主要観光地の観光客入込み状況

### (1) 調査の目的

本調査は、道内主要観光地を訪れた観光客の入込み数を把握し、観光施策の推進を図るための基礎資料とするものである。

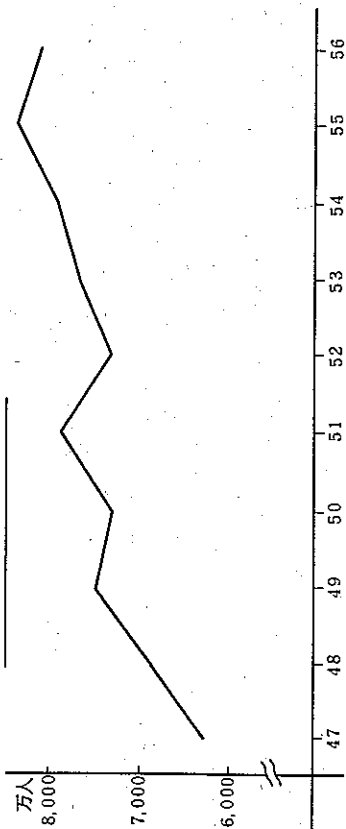
### (2) 調査の方法

本調査は、道が定めた「観光客入込み数調査要領」に基づき、道内の主要観光地93箇所を有する98市町村の調査をもとに集計したものである。

### (3) 55年度までの観光客入込み状況

本道の観光客の入込み状況は、我が国経済の高度成長と余暇時間の増加などにより、観光レクリエーションが国民生活の中に次第に定着してきたことを背景に昭和40年代は順調に伸展してきたが、昭和50年度には沖縄海洋博の開催などによる南方志向の強かったこともあって落ち込みがみられた。昭和51年度は、北方志向の再来などから一旦回復したものの、昭和52年度における天候不順や有珠山噴火の影響により再び大きく落ち込んだが、昭和53年度以降はゆるやかに上昇してきた。

年度別入込み数



## (4) 昭和56年度観光客入込み状況

昭和56年度の北海道の観光客の入込み状況は、前年秋に開通した知床横断道の本格的供用開始や、新帯広空港の開港など交通基盤の整備が進むとともに、北海道観光の誘致宣伝キャンペーンが展開されるなど、明るい期待がもたれていた。しかしながら、我が国の経済は、消費者物価は安定していたものの、収入の伸び悩みによる個人消費の停滞など、まだまだ厳しい状況にあり、また、本道は春先からの異常低温に加え夏には集中豪雨が発生し、前年に続く冷害や神戸ポートピア博の開催が少なからぬ影響を及ぼしたものとみられ、上期(4～9月)は前年同期比3.2%の減となった。

下期(10～3月)においては、スキーツア一客や冬季行催事等の増加に加えられ、前年同期比0.7%の増加により、年間入込み数は前年対比2.1%の減にとどまった。

ア 入込み総数	8,090万人	前年対比 97.9%
昭和56年度に道内の主要観光地に入込んだ観光客は、		
総数	8,090,223人	前年比 97.9%
うち、道外客	2,473,850人	前年比 96.0%
道内客	5,616,373人	前年比 98.7%
うち、日帰客	6,459,642人	前年比 97.9%
宿泊客	1,630,581人	前年比 97.9%

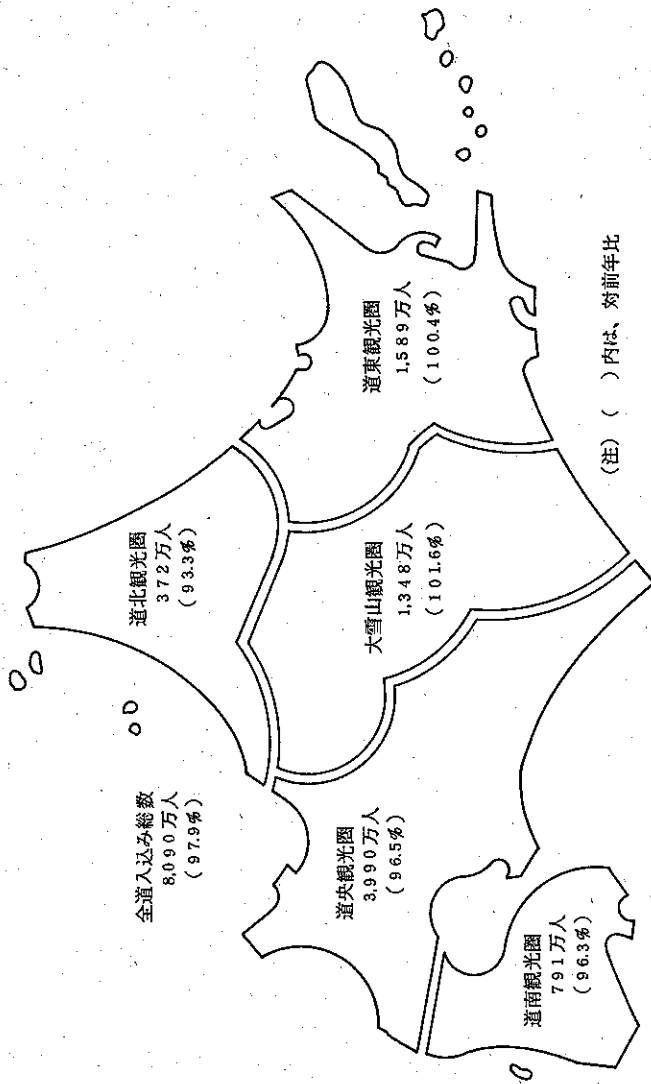
## イ 観光圏別入込み状況

観光圏別の入込み数をみると

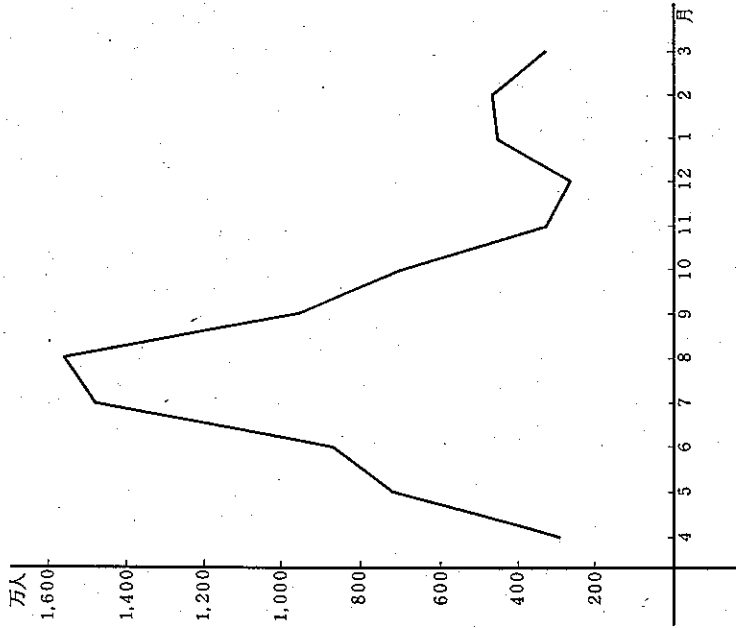
観光圏	入込み数	前年比
道南観光圏	791万人	前年比 96.3%
道央観光圏	3,990万人	前年比 96.5%
大雪山観光圏	1,348万人	前年比 101.6%
道東観光圏	1,589万人	前年比 100.4%
道北観光圏	372万人	前年比 93.3%

となっており、道東と大雪山観光圏でわずかに増加したほかはいずれも減少し、特に道北観光圏の落ち込みが目立っている。

観光圏別入込状況



月別入込状況



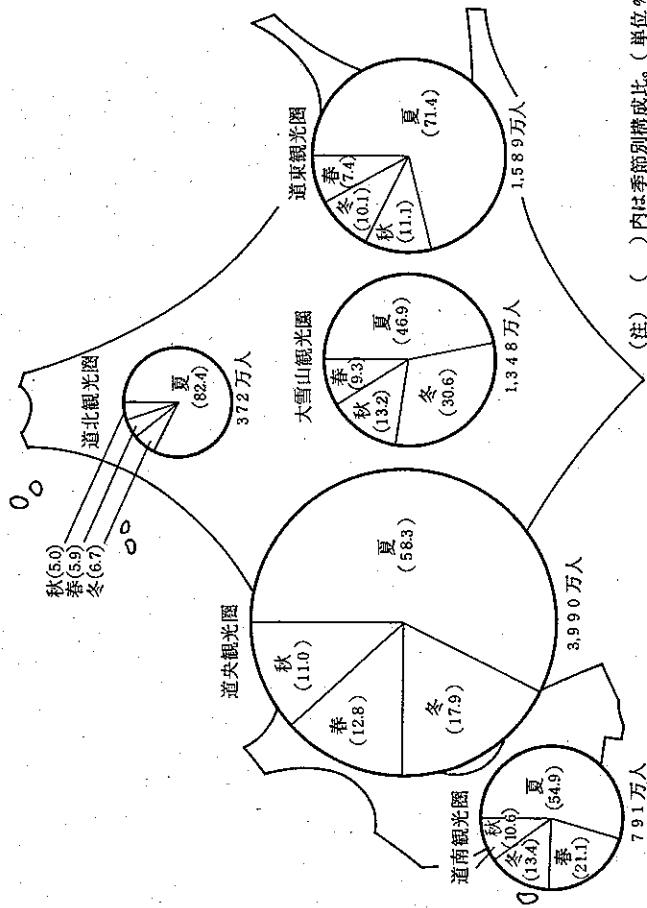
月別季節別入込状況

昭和56年度の入込数を月別にみると、8月が1,539万人で全体の19.0%を占め、次いで7月の1,488万人(18.4%)、9月の942万人(11.7%)、6月の862万人(10.7%)の順となっている。これを前年対比で見ると、4月～11月は各月とも減少しており、特に集中豪雨の影響などをうけた8月は6.9%減となっている。

季節別にみると、夏(6～9月)が4,831万人で全体の59.7%と過半数を占め、次いで冬(12～3月)が1,420万人(17.6%)、春(4～5月)が943万人(11.6%)、秋(10～11月)が897万人(11.0%)の順となっている。

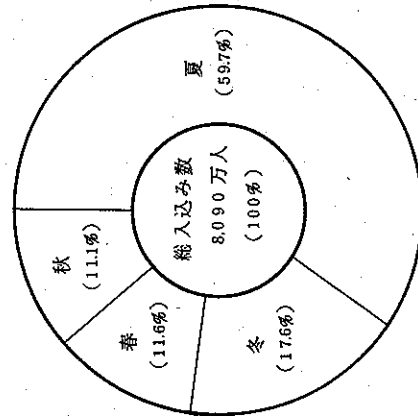
これを前年対比で見ると、春が98.6%、夏が96.5%、秋が98.2%とそれぞれ減少したが、冬だけは102.3%と増加した。

観光圏別・季節別入込み状況



(注) ( )内は季節別構成比。(単位%)

(全道季節別構成比)



2 来道観光客の状況

(1) 調査の目的

本調査は、本道を訪れた道外からの観光客数を把握し、観光施策の推進を図るための基礎資料とするものである。

(2) 調査の方法

本調査は、来道観光客の利用交通機関並びに関係機関からの資料をもとに推計したものである。

(3) 昭和56年度来道観光客の状況

昭和56年度来道観光客の状況は、航空機利用客に伸びがみられたが、国鉄及びフェリー-利用客の減少に伴い前年を下回る結果となった。

来道観光客数 223万人 前年比96.5%

昭和56年度の来道者総数6,193,230人のうち観光客数は、2,232,335人と推定される。

1 利用交通機関別来道観光客数

昭和56年度の道外からの観光客が利用した交通機関別内訳は、

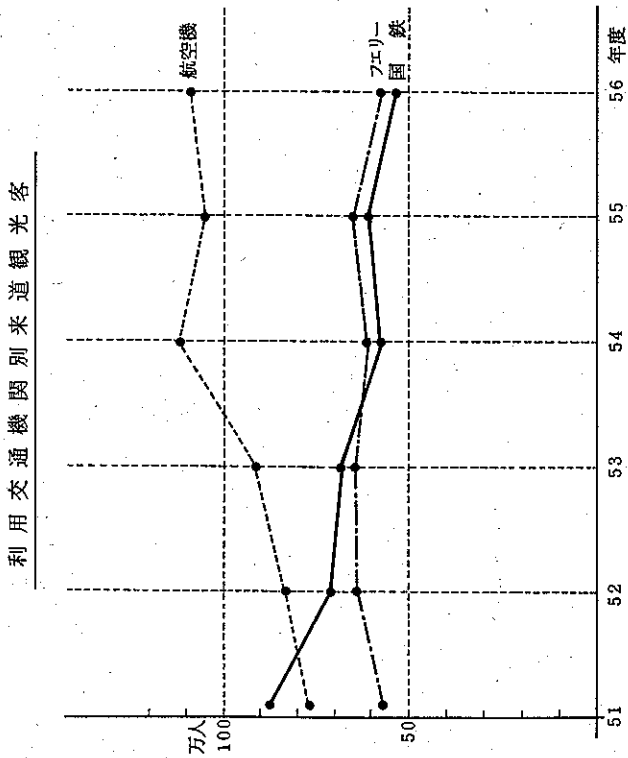
国鉄	554,857人	前年比	87.9%
航空機	1,075,969人	前年比	104.0%
フェリー	601,509人	前年比	92.9%

となっており、交通機関別構成比では、航空機が全体の48.2%で最も多く、フェリー26.9%、国鉄が24.9%の順となっている。

食事だけのいわゆる日帰り又は食事客は1,568人であり、これら外客の消費した額は、3億2,179万円であった。

宿泊客を月別にみると、2月が最も多く伸び率も高いのは、雪まつり等による伸びと思われる。

これを前年に比較すると、実人員で29.2%、延人員で26.0%、消費額で28.3%、それぞれ増加したが日帰り又は食事客は19.8%の減少であった。



### 3 国際観光統計

#### (1) 調査の目的

本調査は、国際観光統計調査規則（昭和26年運輸省令第8号）に基づく調査であり、外国人観光客（以下「外客」という。）の観光施設の利用状況及び消費額を調査し、国際観光事業の適正な運営に資することを目的とするものである。

#### (2) 調査の方法

本調査は、道内41の指定事業所からの報告をもとに運輸省の定める区分に従って集計したものである。

（注）「指定事業所」とは、年間を通じて外客の利用が相当数ある宿泊施設であって、運輸省の指示によって道が指定した旅館、ホテルをいう。

#### (3) 昭和56年の外客数及び消費額

昭和56年1月から12月までの1年間に指定ホテル、旅館を利用した外客の宿泊実人員は3,443人、その延人員は41,215人、宿泊することなく単に休憩、

II 動態表

1 主要観光地観光客動態表

(1) 年度別観光客入込人数

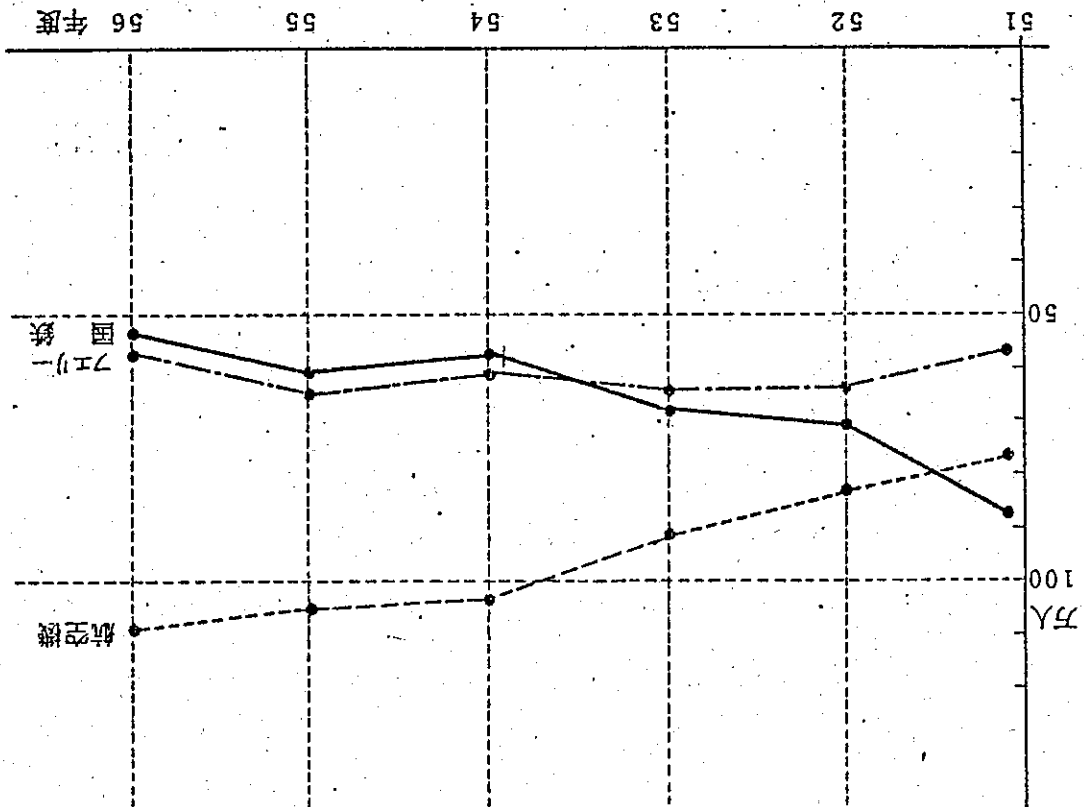
(単位：人、%)

関名	観光地	昭和47年度	昭和48年度	昭和49年度	昭和50年度	昭和51年度	昭和52年度	昭和53年度	昭和54年度	昭和55年度	昭和56年度	備考
道	函館	2,498,982	2,980,432	2,829,058	2,608,541	2,549,668	2,346,758	2,539,970	2,510,142	2,668,545	2,520,830	
	松山	350,031	385,460	413,175	442,915	451,595	358,084	387,902	415,482	438,541	459,400	
	大沼	1,704,295	1,972,050	2,070,805	1,985,239	1,990,115	1,910,571	2,109,501	2,190,695	2,052,696	2,020,485	
	仁山	337,360	377,842	385,399	373,123	379,513	378,741	296,544	362,665	421,245	400,969	
	恵山	673,488	813,171	860,000	690,442	722,054	651,479	687,585	718,685	692,077	679,059	
	森部	—	—	—	—	—	—	—	244,507	235,875	201,040	
	長万部	360,158	385,588	384,727	362,341	368,068	347,220	343,859	346,693	381,135	373,692	
	江差	374,645	412,110	445,091	447,933	470,957	566,918	607,684	641,915	649,354	581,214	
	熊石	—	—	—	—	—	224,953	252,835	274,897	275,525	277,700	
	大成	75,069	80,967	87,910	75,183	87,863	87,362	109,571	119,721	116,082	115,388	
南	奥尻	—	—	—	—	—	—	—	—	—	—	
	南狩場	—	—	—	—	—	144,423	154,826	161,452	171,635	171,874	
	小計	6,374,028	7,407,620	7,476,165	6,985,717	7,019,833	7,016,509	7,734,784	7,978,222	8,221,693	7,914,879	
	札幌	6,255,704	6,851,886	7,555,605	7,137,442	7,246,207	6,705,603	6,954,227	7,139,121	7,049,896	6,915,981	
	定山溪	2,656,192	2,762,093	2,654,372	2,387,982	2,456,742	1,792,907	1,885,525	1,960,903	1,920,362	1,869,056	
	小樽	1,735,131	1,756,239	1,778,436	1,702,141	1,773,384	1,747,383	1,848,464	1,800,269	1,793,989	1,818,600	
	川里	646,351	655,619	664,461	640,673	610,130	629,703	635,311	652,760	644,989	619,052	
	蘭張	1,014,121	997,203	1,015,674	1,002,104	963,362	985,561	948,273	980,751	982,637	1,027,421	
	夕張	114,177	223,676	379,582	261,791	349,920	370,681	410,371	444,103	552,256	571,550	
	小呂	1,543,259	1,709,084	1,709,626	1,718,539	1,730,661	1,755,241	1,622,134	1,668,402	1,588,658	1,199,978	
道	別湖	561,359	661,268	868,441	893,660	867,149	841,567	842,402	863,967	884,824	761,162	
	支笏	1,857,365	2,185,284	2,132,836	2,108,915	2,161,217	2,290,865	2,331,828	2,377,168	2,474,736	2,405,757	
	登別	2,493,936	2,527,685	2,780,859	2,678,798	2,854,806	2,481,134	2,628,172	2,491,173	2,520,271	2,264,294	
	力加	375,779	397,852	442,658	427,965	459,515	383,634	404,169	467,794	492,739	479,350	
	伊達	—	—	—	—	790,684	752,095	822,267	841,120	821,536	804,576	
	石狩	1,592,300	1,141,500	1,124,561	1,017,797	912,900	1,009,343	1,027,928	816,034	767,584	996,060	
	厚田	—	—	—	—	—	—	—	—	592,500	476,300	
	浜田	—	—	—	—	—	—	679,350	603,590	553,575	567,880	
	北狩場	—	—	—	—	—	248,550	262,840	262,050	241,061	252,470	
	多摩	877,855	883,939	1,791,762	1,935,110	1,988,978	1,943,767	1,936,227	1,973,516	2,026,101	2,046,960	
央	二七	116,657	164,710	62,123	48,302	45,301	40,849	37,778	36,374	58,033	76,586	
	山崎	2,167,616	2,535,627	2,901,940	3,131,270	3,244,845	3,168,400	3,666,800	4,069,098	3,909,885	3,833,154	
	峠	—	—	—	—	—	—	—	—	—	—	

團名	觀光地	昭和47年度	昭和48年度	昭和49年度	昭和50年度	昭和51年度	昭和52年度	昭和53年度	昭和54年度	昭和55年度	昭和56年度	備考	
道	雷電	309,094	397,479	407,237	383,654	396,180	428,217	447,018	413,806	481,720	531,087		
	西積	660,223	602,729	629,218	512,980	481,465	488,335	531,124	542,343	548,224	498,861		
	積丹	647,434	716,056	738,850	772,713	736,758	754,687	783,245	806,373	751,713	628,395		
	余市	—	—	—	432,200	558,426	783,444	895,696	810,489	820,740	769,130		
	洞爺湖	2,714,520	3,142,564	3,159,425	2,843,484	2,965,753	1,901,744	2,431,346	2,762,583	2,755,297	2,592,417		
	向湯	—	—	—	—	—	—	—	—	923,037	865,674		
	北沢	119,613	134,626	113,524	107,397	104,234	115,860	139,878	149,712	162,344	135,942		
	壯瞥	2,510,833	2,610,596	2,762,012	2,423,109	2,700,786	1,377,955	1,342,332	1,621,017	1,639,050	1,628,223		
	蟻溪	443,284	477,527	459,693	480,451	490,077	233,122	320,534	362,404	352,064	347,578		
	白老	1,570,724	1,799,289	1,698,948	1,499,440	1,706,632	1,417,855	1,602,011	1,852,245	1,914,055	1,853,432		
央	日勝峠	—	—	—	—	398,093	405,919	393,217	433,978	474,227	579,920		
	静内	146,810	148,856	176,017	158,445	157,584	112,303	131,250	129,776	150,255	115,655		
	えりも	651,095	700,790	545,369	538,764	494,701	482,516	481,184	513,484	499,287	366,221		
	小計	33,781,432	36,184,177	38,553,249	37,245,126	39,646,490	35,649,280	38,442,901	39,846,403	41,347,645	39,898,722		
	大	旭川	1,893,821	2,161,991	2,178,210	2,153,158	2,188,720	2,150,720	2,054,813	1,922,504	1,955,411	2,159,701	
		帯広	968,421	1,014,960	1,075,718	982,072	1,100,831	967,572	997,566	1,048,873	1,000,934	1,034,176	
		岩見沢	644,271	982,319	1,029,916	1,072,084	734,368	606,838	661,501	676,662	654,076	634,985	
		富良野・芦別	1,051,204	1,231,744	1,304,225	1,664,724	1,892,485	2,077,655	2,196,385	2,330,115	2,445,221	2,344,132	
		桂沢	287,989	307,299	321,196	264,450	228,560	279,805	305,922	332,634	311,804	358,804	
		層岩	1,872,913	7,247,688	3,526,756	2,354,818	2,653,925	2,522,104	2,470,129	2,538,822	2,470,032	2,396,510	
愛山		14,591	15,220	17,107	11,335	15,662	12,100	13,344	14,279	11,965	15,037		
高瀬		30,670	30,264	33,744	31,845	57,231	56,109	52,827	53,656	44,105	34,998		
天人		381,957	399,566	421,049	408,207	411,472	404,888	411,508	417,993	394,087	363,372		
雪勇		438,241	471,090	494,780	493,889	494,876	491,411	494,959	498,788	484,009	441,275		
山	白岳	459,508	414,865	415,452	414,063	391,447	368,458	350,558	360,356	369,370	356,137		
	十勝	100,143	124,443	123,314	108,731	123,827	115,253	99,928	101,437	95,304	95,850		
	十勝	584,848	628,127	692,824	619,983	655,299	689,873	708,917	748,524	754,270	737,099		
	雄勝	573,750	647,659	672,570	624,162	630,737	528,062	552,013	554,854	557,327	562,388		
	然別	378,588	412,136	419,702	428,892	459,415	419,185	420,513	433,848	429,594	421,102		
	狩勝	—	—	—	—	—	—	—	—	—	—		
	トムラウシ	—	—	—	—	—	—	—	—	—	—		
	池田	—	—	—	485,000	542,379	553,190	563,250	566,300	587,800	595,000		
	小計	9,680,915	11,089,371	11,726,563	12,117,393	12,581,234	12,243,223	12,354,133	12,594,645	13,277,809	13,484,050		
	道東	釧路	745,918	759,815	826,488	740,983	821,284	729,061	682,310	655,246	646,840	686,177	
北見		570,650	602,677	662,680	632,911	617,179	596,032	570,458	571,831	582,566	556,805		

園名	觀光地	昭和47年度	昭和48年度	昭和49年度	昭和50年度	昭和51年度	昭和52年度	昭和53年度	昭和54年度	昭和55年度	昭和56年度	備考
道	網走	1,551,616	1,781,254	1,922,429	1,672,513	1,703,618	1,608,091	1,602,924	1,605,362	1,596,144	1,580,794	
	根室	428,700	567,418	666,078	523,087	474,967	505,731	530,779	550,260	521,714	538,770	
	女満	—	—	—	—	—	—	—	—	197,203	199,121	
	美幌	1,038,046	1,300,487	1,415,023	1,220,980	1,346,314	1,235,714	1,184,062	976,185	1,290,780	1,643,017	
	知床	—	—	—	—	889,000	996,865	905,295	1,015,239	1,001,171	1,078,700	
	小清水	668,556	699,862	751,039	705,976	756,781	734,077	737,013	743,570	756,381	713,587	
	温根	1,072,762	1,262,167	1,514,831	1,617,388	1,642,860	1,627,230	1,655,563	1,606,712	1,550,562	1,489,347	
	佐呂間	24,756	13,191	22,360	22,550	33,616	32,034	29,162	26,294	23,482	22,031	
	七ヶ	300,716	321,926	337,866	348,009	365,399	376,353	377,482	393,550	361,500	324,200	
	オノ	371,574	379,711	416,051	484,039	470,960	490,861	480,489	477,080	493,716	462,857	
	厚岸	—	—	—	—	—	—	—	176,811	205,857	280,663	
	霧多布	641,864	764,042	919,874	884,411	900,448	841,582	814,382	805,977	772,765	749,284	
弟摩	850,718	890,596	1,023,974	976,261	1,060,406	959,385	1,007,823	1,014,862	989,511	957,246		
川周	829,289	928,823	1,097,072	1,045,884	1,174,535	1,139,955	1,128,729	1,130,407	1,102,673	1,058,671		
東	609,699	611,747	798,192	756,694	766,319	710,581	671,915	662,464	640,936	632,850		
屈斜路	952,300	1,075,393	1,199,783	1,074,376	1,171,220	1,137,346	1,189,605	1,258,256	1,283,769	1,247,397		
阿寒	577,822	701,013	821,231	686,464	663,941	624,376	661,237	637,220	728,471	782,850		
野付・風蓮	11,234,986	12,660,122	14,394,971	13,392,526	14,858,847	14,345,274	14,406,039	14,346,372	15,827,175	15,888,435		
小計	625,458	678,684	755,276	708,994	670,419	621,995	628,466	586,572	599,341	518,887		
道	稚内	—	—	—	—	—	360,244	396,810	399,501	417,654	389,183	
	紋別	62,100	31,718	34,505	29,700	17,836	24,390	25,655	27,150	48,457	35,099	
	雨龍	90,329	80,431	103,170	70,143	70,951	70,829	72,022	77,342	78,587	80,507	
	朱鞠	85,032	146,820	156,516	185,501	205,983	290,069	194,066	230,960	257,986	296,427	
	暑寒	—	—	—	—	393,183	491,272	669,995	711,287	828,901	708,918	
	小平	60,394	66,642	68,292	62,089	58,363	54,428	56,639	57,436	63,178	51,612	
	天売・姚尻	—	—	—	611,055	609,985	545,001	559,904	566,865	577,534	563,358	
	北オホ	135,077	157,364	169,157	208,451	208,457	119,312	116,707	116,314	146,297	154,342	
	豊高	—	—	—	—	—	75,511	77,547	82,739	147,898	165,841	
	サロベツ	636,499	685,774	877,385	825,481	878,813	732,732	752,822	687,884	819,056	751,979	
	利尻・礼文	1,694,889	1,847,436	2,164,301	2,701,414	3,108,990	3,385,783	3,550,633	3,544,050	3,984,889	3,716,153	
	小計	62,766,250	69,188,726	74,315,249	72,442,176	77,215,394	72,640,069	76,488,490	78,309,692	82,659,211	80,902,239	
合	(対象観光地)	(71箇所)	(71箇所)	(74箇所)	(74箇所)	(78箇所)	(83箇所)	(86箇所)	(86箇所)	(93箇所)	(93箇所)	
前指	年度比	107.1	110.2	107.4	97.5	106.6	94.1	105.3	102.4	105.6	97.9	
	数	100.0	110.2	118.4	115.4	123.0	115.7	121.9	124.8	131.7	128.9	

利用交通機関別来道観光客



No	訂正箇所	誤	正
1	P~4 利用交通機関別来道観光客	54航空機	下 四
2	P~6 層雲峡 48年度	9,247,888	2,247,888
3	P~28 市町村 標茶町	標茶町	標津町
4	P~24 58年度 航空機	1,077,526	1,075,969
5	" 58年度 合計	2,233,892	2,232,335
6	" 来道観光客数合計	2,233,892	2,232,335
7	" "(12~3月)	309,170	307,613
8	" 航空機 秋(10~11月)	125,087	125,089
9	P~27 54年度 航空機	1,121,157	1,021,157
10			

正誤表

(單位：人)

(2) 昭和56年度觀光地別・月別觀光客入込み數

觀光地	區分	計	月											
			4月	5月	6月	7月	8月	9月	10月	11月	12月	1月	2月	3月
總計	入込み總數	80,902,239	2,565,807	6,859,209	8,619,186	14,881,212	15,385,047	9,425,483	6,245,586	2,721,123	2,439,489	4,118,908	4,260,179	3,381,010
	内 道外客	24,738,506	620,467	2,009,790	3,263,774	4,681,991	5,806,810	3,048,416	1,897,719	636,428	472,080	708,095	867,728	725,198
	内 道内客	56,163,733	1,945,340	4,849,419	5,355,412	10,199,221	9,578,237	6,377,057	4,347,867	2,084,865	1,967,399	3,410,813	3,392,451	2,655,812
	内 日帰り客	64,596,423	1,994,212	5,455,839	6,870,323	12,457,368	12,528,674	7,712,005	4,920,537	2,019,848	1,804,010	3,068,649	3,278,266	2,476,692
	内 泊客	16,305,816	571,595	1,403,370	1,748,863	2,413,844	2,856,373	1,713,478	1,325,049	701,275	635,479	1,050,259	981,913	904,318
	宿泊客延數	18,737,133	648,928	1,636,616	2,024,093	2,812,112	3,324,883	1,950,611	1,421,600	780,974	727,633	1,218,741	1,167,999	1,042,943
	入込み總數	7,914,879	325,105	1,347,582	873,982	1,115,060	1,496,132	558,520	583,236	259,327	180,067	292,790	288,024	295,074
	内 道外客	2,514,108	85,257	390,913	315,307	405,923	569,493	253,687	218,411	76,518	39,523	42,570	44,677	67,829
	内 道内客	5,400,771	239,848	956,649	554,675	709,137	926,639	604,833	364,825	182,809	140,544	250,220	243,347	227,245
	内 日帰り客	5,771,581	247,531	990,987	582,841	767,420	1,011,929	648,875	451,301	201,676	145,692	247,456	246,191	229,682
内 泊客	2,143,348	77,574	356,625	291,141	347,640	484,203	209,645	131,935	57,651	34,375	45,334	41,833	65,392	
宿泊客延數	2,899,390	92,946	504,698	412,410	496,518	673,670	293,610	145,549	64,098	44,361	51,282	46,843	73,425	
入込み總數	2,520,830	113,591	424,248	353,792	378,960	480,713	271,667	196,853	89,744	41,275	39,850	43,022	87,115	
内 道外客	1,287,332	51,831	205,323	167,067	196,136	272,831	117,712	104,786	55,517	23,795	23,029	23,095	46,210	
内 道内客	1,233,498	61,760	218,925	186,725	182,824	207,882	153,955	92,067	34,227	17,480	16,821	19,927	40,905	
内 日帰り客	1,148,476	71,562	169,699	141,517	151,584	192,285	138,550	108,269	56,539	26,003	23,511	23,657	45,300	
内 泊客	1,372,354	46,232	381,824	318,413	341,064	432,642	199,676	97,442	36,526	16,799	17,973	21,302	45,997	
宿泊客延數	1,955,890	49,500	254,800	18,100	33,500	63,200	20,400	22,400	12,800	6,200	6,300	5,800	6,400	
入込み總數	459,400	2,300	62,200	4,500	8,300	17,600	4,700	5,300	2,700	1,800	1,900	1,700	1,900	
内 道外客	114,900	7,200	192,600	13,600	25,200	45,600	15,700	17,100	10,100	4,400	4,400	4,100	4,500	
内 道内客	344,500	6,000	231,900	13,800	28,300	54,400	16,300	18,100	10,200	5,100	4,500	4,300	4,500	
内 日帰り客	397,400	3,500	22,900	4,300	5,200	8,800	4,100	4,300	2,600	1,100	1,800	1,500	1,900	
内 泊客	62,000	3,700	23,100	4,400	5,800	9,100	4,200	4,500	2,700	1,300	2,000	1,600	2,000	
宿泊客延數	64,400	43,527	215,009	213,602	312,973	433,695	252,958	191,693	65,336	60,163	92,530	68,948	70,051	
入込み總數	2,020,485	10,597	60,959	88,074	118,685	175,475	72,339	67,667	4,377	4,752	7,679	13,169	14,220	
内 道外客	637,993	32,930	154,050	125,528	194,288	258,220	180,619	124,026	60,959	55,411	84,851	55,779	55,831	
内 道内客	1,382,492	38,695	183,946	186,658	281,420	387,505	227,691	172,907	58,933	54,267	83,462	62,191	63,186	
内 日帰り客	1,800,861	4,832	31,063	26,944	31,553	46,190	25,267	18,786	6,403	5,896	9,068	6,757	6,865	
内 泊客	219,624	4,880	31,280	27,001	31,994	46,467	25,289	18,818	6,412	5,908	9,092	6,776	6,869	
宿泊客延數	220,786	2,385	14,273	7,452	9,393	32,476	24,511	4,446	3,196	9,204	98,693	123,790	71,150	
入込み總數	400,969	11	81	27	114	388	52	8	8	80	3,626	1,800	798	
内 道外客	6,993	2,374	14,192	7,425	9,279	32,088	24,459	4,438	3,188	9,124	95,067	121,990	70,352	
内 道内客	393,976	2,372	14,075	7,386	9,196	31,843	24,387	4,407	3,169	9,071	95,384	121,080	70,238	
内 日帰り客	392,608	13	198	66	197	633	124	39	27	133	3,309	2,710	912	
内 泊客	8,361	13	206	68	211	658	130	39	28	149	3,331	2,726	917	
宿泊客延數	8,478	13	206	68	211	658	130	39	28	149	3,331	2,726	917	

(単位:人)

地名	觀光地	市町村	区分	計	4月	5月	6月	7月	8月	9月	10月	11月	12月	1月	2月	3月	
道	恵山	小	入込み総数	679,059	47,172	76,743	104,550	91,867	99,808	87,245	78,041	40,080	23,713	13,599	8,872	7,369	
			内 道外客	152,880	8,648	16,951	24,231	21,245	22,749	20,163	20,488	7,162	7,162	6,279	2,972	1,152	840
			内 道内客	526,179	38,524	59,792	80,319	70,622	77,059	67,082	57,553	32,918	32,918	17,434	10,627	7,720	6,529
			内 日帰り客	609,538	43,604	68,726	89,537	85,376	89,089	78,910	73,803	37,726	37,726	22,148	9,440	5,548	5,631
			内 宿泊客	69,521	3,568	8,017	15,013	6,491	10,719	8,335	4,238	2,354	2,354	1,565	4,159	3,324	1,738
			宿泊客延数	89,242	5,159	12,910	17,911	7,710	12,614	9,133	5,903	3,217	3,217	7,071	5,648	4,650	2,416
			入込み総数	497,254	38,997	59,986	89,161	55,846	60,564	61,256	59,306	32,406	32,406	20,648	9,387	5,872	3,825
			内 道外客	105,300	6,301	12,015	19,375	9,825	11,056	13,687	17,470	5,393	5,393	5,548	2,487	1,056	587
			内 道内客	391,954	32,696	47,971	69,286	46,021	49,508	47,569	41,836	27,013	27,013	15,100	6,900	4,816	3,238
			内 日帰り客	443,722	35,993	53,280	76,205	51,453	53,111	54,398	56,405	30,730	30,730	19,713	6,659	3,282	2,493
			内 宿泊客	53,532	3,004	6,706	12,956	4,393	7,453	6,858	2,901	1,676	1,676	935	2,728	2,590	1,332
			宿泊客延数	71,385	4,506	11,400	15,547	5,271	8,943	7,475	4,352	2,514	2,514	1,402	4,092	3,885	1,998
森	長万部	森	入込み総数	181,805	8,175	16,757	15,389	36,021	39,244	25,989	18,735	7,674	3,065	4,212	3,000	3,544	
			内 道外客	47,580	2,347	4,936	4,356	11,420	11,693	6,476	3,018	1,769	731	485	96	253	
			内 道内客	134,225	5,828	11,821	11,033	24,601	27,551	19,513	15,717	5,905	2,334	3,727	2,904	3,291	
			内 日帰り客	165,816	7,611	15,446	13,332	33,923	35,978	24,512	17,398	6,996	2,435	2,781	2,286	3,138	
			内 宿泊客	15,989	564	1,311	2,057	2,098	3,266	1,477	1,337	678	630	678	1,431	734	406
			宿泊客延数	17,857	653	1,510	2,364	2,439	3,671	1,658	1,451	703	669	669	1,556	765	418
			入込み総数	201,040	238	156,519	460	7,509	13,298	21,073	621	540	540	310	222	147	103
			内 道外客	9,712	101	3,200	283	104	1,529	3,871	187	162	162	90	97	57	31
			内 道内客	191,328	137	153,319	177	7,405	11,769	17,202	434	378	378	220	125	90	72
			内 日帰り客	184,904	133	156,330	301	5,687	971	20,323	348	303	303	178	180	102	48
			内 宿泊客	16,136	105	189	159	1,822	12,327	750	273	237	237	132	42	45	55
			宿泊客延数	18,263	129	1,181	299	1,994	12,876	886	281	153	153	149	130	95	90
長万部	長万部	長万部町	入込み総数	373,692	14,810	74,598	61,237	47,228	59,344	52,442	32,313	8,405	3,362	1,002	2,619	1,633	
			内 道外客	156,321	4,443	29,839	24,495	23,614	29,672	20,977	12,925	3,362	3,362	1,002	2,338	3,810	
			内 道内客	217,371	10,367	44,759	36,742	23,614	29,672	31,465	19,388	5,043	5,043	2,338	4,061	6,112	
			内 日帰り客	358,450	13,825	73,086	59,933	45,801	58,027	51,161	30,515	6,971	6,971	2,139	4,652	7,910	4,430
			内 宿泊客	15,242	985	1,512	1,304	1,427	1,317	1,281	1,798	1,434	1,434	1,201	1,149	821	1,013
			宿泊客延数	16,766	1,084	1,663	1,434	1,570	1,449	1,409	1,978	1,577	1,577	1,321	1,264	903	1,114
			入込み総数	581,214	56,438	75,895	59,298	125,559	163,593	77,536	5,664	4,161	4,161	2,859	3,131	2,450	4,630
			内 道外客	93,953	6,083	9,857	7,357	24,369	31,380	11,476	849	624	624	428	469	367	694
			内 道内客	487,261	50,355	66,038	51,941	101,190	132,213	66,060	4,815	3,537	3,537	2,431	2,662	2,083	3,936
			内 日帰り客	416,452	43,126	55,821	45,274	91,883	110,290	55,970	3,718	2,806	2,806	1,370	1,968	1,367	2,859
			内 宿泊客	164,762	13,312	20,074	14,024	33,676	53,303	21,566	1,946	1,355	1,355	1,489	1,163	1,083	1,771
			宿泊客延数	247,140	19,968	30,111	21,036	50,514	79,954	32,349	2,919	2,032	2,032	2,233	1,744	1,624	2,656

(单位:人)

町名	觀光地	市町村	区分	計	4月	5月	6月	7月	8月	9月	10月	11月	12月	1月	2月	3月		
熊石	熊石町	熊石町	入込み総数	277,700	13,500	21,200	19,100	39,300	53,600	16,700	27,800	15,500	15,400	18,100	13,400	24,100		
			内 道外客	29,620	670	1,700	1,500	5,800	7,500	1,250	5,400	2,000	1,000	900	900	600	1,300	
			内 道内客	248,080	12,830	19,500	17,600	33,500	46,100	15,450	22,400	13,500	14,400	17,200	14,400	17,200	12,800	22,800
			内 日帰り客	224,759	11,467	17,074	15,500	28,621	38,035	12,970	24,948	12,515	13,818	16,055	13,818	16,055	11,685	22,071
			内 宿泊客	52,941	2,033	4,126	3,600	10,679	15,565	3,730	2,852	2,985	1,582	2,045	1,582	2,045	1,715	2,029
			内 宿泊客延数	57,880	2,210	4,535	3,790	11,800	17,290	4,050	3,067	3,153	1,660	2,306	1,660	2,306	1,949	2,070
			入込み総数	115,388	10,247	9,312	10,162	10,406	13,465	13,396	9,060	8,120	7,900	7,600	7,900	7,600	7,480	8,240
			内 道外客	394	15	10	31	56	111	31	30	20	20	20	20	20	10	40
			内 道内客	114,994	10,232	9,302	10,131	10,350	13,354	13,365	9,030	8,100	7,880	7,880	7,880	7,880	7,470	8,200
			内 日帰り客	95,854	9,467	7,761	8,633	8,358	10,654	11,931	6,700	6,530	6,880	6,880	6,880	6,880	6,450	6,770
			内 宿泊客	19,534	780	1,551	1,529	2,048	2,811	1,485	2,360	1,590	1,020	1,880	1,020	1,880	1,030	1,470
			内 宿泊客延数	20,777	858	1,673	1,695	2,104	2,897	1,540	2,530	1,670	1,120	2,100	1,120	2,100	1,060	1,530
尻奥	尻奥町	尻奥町	入込み総数	113,228	5,103	10,466	9,758	21,557	34,774	6,775	5,221	4,186	3,911	3,911	3,689	2,787	5,001	
			内 道外客	14,173	204	287	496	5,162	6,841	358	449	232	74	23	23	19	28	
			内 道内客	99,055	4,899	10,179	9,262	16,395	27,933	6,417	4,772	3,954	3,837	3,666	3,666	2,768	4,973	
			内 日帰り客	3,109	0	114	438	1,173	1,249	135	0	0	0	0	0	0	0	0
			内 宿泊客	110,119	5,103	10,352	9,320	20,384	33,525	6,640	5,221	4,186	3,911	3,911	3,911	2,787	5,001	
			内 宿泊客延数	143,864	6,849	13,231	12,564	30,932	39,917	10,381	5,842	4,768	5,123	4,671	5,123	4,671	3,162	6,424
			入込み総数	171,874	8,594	14,499	16,471	36,808	48,166	13,817	9,124	7,259	5,792	3,275	5,792	3,275	2,597	5,472
			内 道外客	9,837	354	506	1,246	2,338	3,417	738	322	354	203	115	203	115	89	135
			内 道内客	162,037	8,240	13,993	15,225	34,470	44,749	13,059	8,802	6,905	5,589	3,160	5,589	3,160	2,508	5,337
			内 日帰り客	139,120	7,280	12,405	13,864	30,021	37,581	10,547	7,586	5,984	4,718	2,584	4,718	2,584	1,901	4,649
			内 宿泊客	32,754	1,314	2,094	2,607	6,787	10,585	3,270	1,538	1,275	1,074	691	1,074	691	696	823
			内 宿泊客延数	50,804	1,864	2,982	3,799	10,825	17,806	4,567	2,230	1,862	1,528	1,003	1,528	1,003	996	1,342
南狩場	南狩場	南狩場	入込み総数	90,874	3,194	8,299	9,671	24,508	32,466	6,217	1,524	1,259	1,092	1,092	975	797	872	
			内 道外客	2,277	84	126	316	1,738	717	128	42	54	33	33	5	9	25	
			内 道内客	88,597	3,110	8,173	9,355	23,770	31,749	6,089	1,482	1,205	1,059	1,059	970	788	847	
			内 日帰り客	68,830	2,400	6,855	7,884	19,261	25,931	3,737	756	394	348	348	494	331	439	
			内 宿泊客	22,044	794	1,444	1,787	5,247	6,535	2,480	768	865	744	481	744	481	466	433
			内 宿泊客延数	28,654	1,032	1,877	2,323	6,821	8,496	3,224	998	1,124	967	625	967	625	605	562
			入込み総数	81,000	5,400	6,200	6,800	12,300	15,700	7,600	7,600	6,000	4,700	2,300	4,700	2,300	1,800	4,600
			内 道外客	7,560	270	380	930	1,600	2,700	630	280	300	170	110	170	110	80	110
			内 道内客	73,440	5,130	5,820	5,870	10,700	13,000	6,970	7,320	5,700	4,530	2,190	4,530	2,190	1,720	4,490
			内 日帰り客	70,290	4,880	5,550	5,980	10,760	11,650	6,810	6,830	5,590	4,370	2,090	4,370	2,090	1,570	4,210
			内 宿泊客	10,710	520	650	820	1,540	4,050	790	770	410	330	210	330	210	230	390
			内 宿泊客延数	22,150	832	1,105	1,476	4,004	9,310	1,343	1,232	738	561	378	561	378	390	780

56年度

(単位:人)

地名	觀光地	市町村	区分	計	4月	5月	6月	7月	8月	9月	10月	11月	12月	1月	2月	3月	
					入込み総数	内道外客	内道内客	内日帰り客	内宿泊客	宿泊客延数	入込み総数	内道外客	内道内客	内日帰り客	内宿泊客	宿泊客延数	入込み総数
道	合	計	入込み総数	39,898,722	1,471,911	3,639,816	4,341,620	7,533,726	6,948,464	4,414,370	2,977,447	2,977,447	1,425,827	1,338,346	2,023,541	2,074,065	1,709,589
			内道外客	10,872,873	354,787	1,053,104	1,615,780	1,829,914	1,183,017	755,182	285,363	282,381	443,872	502,780	401,092		
			内道内客	29,025,849	1,117,124	2,586,712	2,725,890	5,703,812	3,231,353	2,222,265	1,140,464	1,055,965	1,579,669	1,571,285	1,308,497		
			内日帰り客	32,839,604	1,170,774	3,060,396	3,655,944	6,655,532	5,994,111	3,774,645	2,360,503	1,032,119	966,965	1,428,452	1,533,401	1,207,436	
			内宿泊客	7,059,118	301,137	579,420	685,676	878,194	659,725	616,944	393,708	372,055	595,089	540,664	502,153		
			宿泊客延数	8,202,964	342,203	636,376	793,859	1,033,163	736,792	671,518	431,811	437,243	723,427	682,591	604,499		
			入込み総数	6,915,981	437,140	658,499	724,863	797,502	677,319	567,635	427,678	440,375	462,572	539,032	472,892		
			内道外客	2,519,248	150,923	248,580	337,124	375,343	237,651	172,072	101,474	113,678	125,283	132,191	124,528		
			内道内客	4,396,733	286,217	409,919	387,739	422,159	439,668	395,563	326,204	326,697	337,289	406,841	348,364		
			内日帰り客	4,515,167	309,436	461,019	495,786	553,943	449,559	370,871	286,154	304,247	275,830	323,741	265,060		
内宿泊客	2,400,814	127,704	197,480	229,077	243,559	227,760	196,764	141,824	136,128	186,742	215,291	207,832					
宿泊客延数	2,763,958	140,474	217,228	274,892	292,271	275,712	216,440	155,676	149,741	205,416	268,349	228,615					
定山溪	札幌市	入込み総数	1,869,056	107,863	182,157	200,693	195,686	182,246	190,120	166,328	103,341	119,227	152,731	142,695	125,989	125,989	
		内道外客	514,889	16,179	36,431	66,229	78,274	66,542	59,878	10,334	23,845	30,546	28,539	25,194			
		内道内客	1,354,167	91,684	145,726	134,464	117,412	123,578	106,450	93,007	95,382	122,185	114,156	100,775			
		内日帰り客	814,647	63,403	110,781	116,333	118,377	98,233	48,277	12,222	31,920	27,613	49,392	43,185			
		内宿泊客	1,054,409	44,460	71,376	84,360	77,309	91,887	118,051	91,119	87,307	125,118	93,303	82,784			
		宿泊客延数	1,173,326	44,460	78,514	92,796	85,040	104,802	129,856	100,231	96,038	137,630	102,633	91,062			
		入込み総数	1,818,600	105,058	112,270	186,698	345,789	186,571	88,327	80,913	81,486	84,908	72,267	81,883			
		内道外客	359,216	20,699	20,237	36,457	60,939	23,343	14,275	15,507	11,510	13,766	20,375	14,771			
		内道内客	1,459,384	84,359	92,033	150,241	284,850	163,228	74,052	65,406	69,976	71,142	51,892	67,112			
		内日帰り客	1,629,493	93,932	95,020	168,877	316,979	170,109	76,029	71,726	73,272	74,843	61,615	69,486			
内宿泊客	189,107	11,126	17,250	17,821	28,810	34,825	16,462	12,298	9,187	8,214	10,065	12,397					
宿泊客延数	203,501	11,767	18,468	18,944	30,046	36,026	17,505	13,416	10,085	9,605	12,066	11,716					
小樽	小樽市	入込み総数	619,052	28,819	49,604	37,222	40,633	52,614	24,427	17,771	44,888	123,183	89,409	60,700			
		内道外客	51,705	1,047	2,796	2,571	2,994	3,795	2,330	1,370	4,520	11,653	8,538	5,711			
		内道内客	567,347	27,772	46,808	34,651	37,639	45,487	22,597	16,401	40,368	111,530	80,871	54,989			
		内日帰り客	528,593	26,396	44,509	31,993	34,765	44,544	42,175	14,465	28,426	108,719	80,159	52,178			
		内宿泊客	90,549	2,423	5,095	5,229	5,868	8,070	7,107	10,472	7,587	6,462	14,464	9,250			
		宿泊客延数	101,601	2,661	5,654	5,776	6,364	8,725	7,685	11,750	8,670	7,374	16,549	10,795			
		入込み総数	1,027,421	51,253	119,302	87,031	178,802	169,300	113,131	66,551	41,372	37,122	51,095	65,664	46,798		
		内道外客	337,359	17,298	39,024	30,313	55,357	56,829	37,707	21,748	13,636	12,257	16,747	21,327	15,416		
		内道内客	690,062	33,955	80,278	56,718	123,445	112,771	75,424	44,803	27,736	24,865	34,348	44,337	31,382		
		内日帰り客	932,596	47,030	106,775	80,504	160,922	154,740	106,004	59,789	37,094	33,046	44,718	58,808	43,166		
内宿泊客	94,825	4,223	12,527	6,527	17,880	14,560	7,127	6,762	4,278	4,076	6,377	6,856	3,632				
宿泊客延数	128,692	5,915	17,537	9,138	21,027	20,384	9,978	9,458	5,979	5,697	8,916	9,591	5,072				
室蘭	室蘭市	入込み総数	1,027,421	51,253	119,302	87,031	178,802	169,300	113,131	66,551	41,372	37,122	51,095	65,664	46,798		
		内道外客	337,359	17,298	39,024	30,313	55,357	56,829	37,707	21,748	13,636	12,257	16,747	21,327	15,416		
		内道内客	690,062	33,955	80,278	56,718	123,445	112,771	75,424	44,803	27,736	24,865	34,348	44,337	31,382		
		内日帰り客	932,596	47,030	106,775	80,504	160,922	154,740	106,004	59,789	37,094	33,046	44,718	58,808	43,166		
		内宿泊客	94,825	4,223	12,527	6,527	17,880	14,560	7,127	6,762	4,278	4,076	6,377	6,856	3,632		
		宿泊客延数	128,692	5,915	17,537	9,138	21,027	20,384	9,978	9,458	5,979	5,697	8,916	9,591	5,072		

(単位:人)

地名	観光地	市町村	区分	計	4月	5月	6月	7月	8月	9月	10月	11月	12月	1月	2月	3月
道	夕張	夕張市	入込総数	571,550	3,490	18,091	47,387	72,547	82,291	45,835	30,883	3,746	31,340	82,273	101,650	52,017
			内 道外客	19,409	101	442	1,421	2,176	2,469	1,375	1,233	147	613	3,289	4,064	2,079
			内 道内客	552,141	3,389	17,649	45,966	70,371	79,822	44,460	29,650	3,599	30,727	78,984	97,586	49,938
			内 日帰り客	550,244	3,186	17,561	46,805	71,923	81,694	45,108	27,892	2,652	28,532	77,317	98,616	48,958
			内 宿泊客	21,306	304	530	582	624	597	727	2,991	1,094	2,808	4,956	3,034	3,059
			内 宿泊客延数	21,306	304	530	582	624	597	727	2,991	1,094	2,808	4,956	3,034	3,059
			入込総数	1,199,978	59,068	187,616	118,294	165,814	171,852	134,000	95,580	44,358	48,247	55,763	68,444	50,942
			内 道外客	475,386	27,846	65,070	48,795	66,452	77,032	55,308	37,126	16,346	17,059	20,322	25,708	18,322
			内 道内客	724,592	31,222	122,546	69,499	99,362	94,820	78,692	58,454	28,012	31,188	35,441	42,736	32,620
			内 日帰り客	1,142,578	54,773	181,822	112,724	158,602	159,609	127,302	91,431	41,957	46,104	53,190	66,380	48,684
内 宿泊客	57,400	4,295	5,794	5,570	7,212	12,243	6,698	4,149	2,401	2,143	2,573	2,064	2,258			
内 宿泊客延数	60,374	4,510	6,084	5,849	7,573	12,855	7,033	4,356	2,521	2,250	2,702	2,270	2,371			
支笏湖	別江	別江市	入込総数	761,162	29,458	216,116	130,685	83,147	86,730	133,105	61,237	7,977	1,156	2,887	3,705	4,959
			内 道外客	38,678	1,315	10,609	6,461	4,633	4,709	6,607	3,349	350	54	176	176	239
			内 道内客	722,484	28,143	205,507	124,224	78,514	82,021	126,498	57,888	7,627	1,102	2,711	3,529	4,720
			内 日帰り客	760,552	29,410	216,071	130,617	83,048	86,646	133,031	61,140	7,954	1,142	2,867	3,684	4,942
			内 宿泊客	610	48	45	68	99	84	74	84	97	23	14	20	21
			内 宿泊客延数	610	48	45	68	99	84	74	84	97	23	14	20	21
			入込総数	2,405,757	57,831	237,316	227,856	479,563	584,640	361,522	189,572	69,490	5,034	28,766	123,285	40,882
			内 道外客	389,685	2,032	22,315	52,023	69,830	149,328	26,331	32,409	2,164	635	3,861	18,915	9,842
			内 道内客	2,016,072	55,799	215,001	175,833	409,733	435,312	335,191	157,163	67,326	4,399	24,905	104,370	31,040
			内 日帰り客	2,252,232	54,732	220,298	200,157	446,735	551,621	350,789	179,777	65,806	1,060	24,468	118,688	38,101
登別	登別市	入込総数	153,525	3,099	17,018	27,699	32,828	33,019	33,019	10,733	9,795	3,684	3,974	4,298	4,597	2,781
		内 道外客	276,427	3,099	20,251	54,290	71,565	70,330	27,154	10,088	3,761	4,093	4,323	4,656	2,817	
		内 道内客	2,264,294	93,291	191,837	276,904	321,180	360,557	253,498	245,963	181,268	64,584	117,335	86,269	71,608	
		内 日帰り客	1,046,409	16,081	83,599	211,369	225,085	267,143	100,692	83,874	20,303	10,980	8,449	10,957	7,877	
		内 宿泊客	991,199	31,414	86,351	123,911	130,280	131,946	102,028	103,158	56,057	35,190	83,896	63,917	43,051	
		内 宿泊客延数	1,007,115	32,038	87,855	125,097	131,462	133,068	103,218	103,967	56,969	36,231	86,242	66,860	44,108	
		入込総数	479,350	9,671	11,922	69,295	71,130	73,859	63,954	40,729	14,385	11,607	46,021	36,957	29,810	
		内 道外客	206,620	1,934	2,503	45,041	49,791	48,014	35,175	11,812	2,302	1,509	2,302	2,997	3,280	
		内 道内客	272,730	7,737	9,419	24,254	21,339	25,855	28,779	28,917	12,083	10,098	43,719	34,000	26,530	
		内 日帰り客	436,681	7,972	8,706	65,164	66,950	68,512	57,512	35,533	11,154	9,717	43,146	34,649	27,666	
カールス	登別市	入込総数	42,669	1,699	3,216	4,131	4,180	5,357	6,442	5,196	3,231	1,890	2,875	2,308	2,144	
		内 道外客	82,630	3,890	6,587	7,168	7,721	8,054	8,831	7,699	6,338	4,187	7,789	8,227	6,139	

縣名	觀光地	市町村	區分	計	4月	5月	6月	7月	8月	9月	10月	11月	12月	1月	2月	3月	
伊達	伊達	伊達市	入込み總數	804,576	5,637	27,748	63,018	415,719	148,637	27,072	34,750	23,475	17,705	16,880	12,235	11,700	
			内 道外客	4,645	35	216	267	3,205	356	91	150	75	55	80	65	50	50
			内 道内客	799,931	5,602	27,532	62,751	412,514	148,281	26,981	34,600	23,400	17,650	16,800	12,170	11,650	11,355
			内 日帰り客	752,544	5,486	26,627	60,164	381,158	139,985	26,649	33,120	22,865	17,185	16,095	11,875	11,355	
			内 宿泊客	52,032	171	1,121	2,854	34,561	8,652	423	1,630	610	520	785	360	345	
			内 宿泊客延數	79,938	212	1,543	4,124	56,782	12,198	564	1,720	630	560	810	420	375	
			入込み總數	996,060	5,829	29,991	29,296	510,335	317,831	73,942	18,386	3,424	2,019	1,268	1,481	2,258	
			内 道外客	209	2	25	31	52	32	19	40	8	0	0	0	0	0
			内 道内客	995,851	5,827	29,966	29,265	510,283	317,799	73,923	18,346	3,416	2,019	1,268	1,481	2,258	
			内 日帰り客	994,480	5,829	29,991	29,296	509,435	317,151	73,942	18,386	3,424	2,019	1,268	1,481	2,258	
内 宿泊客	1,580	0	0	0	900	680	0	0	0	0	0	0	0	0			
内 宿泊客延數	1,580	0	0	0	900	680	0	0	0	0	0	0	0	0			
厚田	厚田	厚田村	入込み總數	476,300	500	2,000	1,500	400,000	50,000	20,000	2,300	0	0	0	0	0	
			内 道外客	1,250	0	300	150	400	200	200	0	0	0	0	0	0	
			内 道内客	475,050	500	1,700	1,350	399,600	49,800	19,800	2,300	0	0	0	0	0	
			内 日帰り客	471,550	450	1,900	1,400	396,000	49,700	19,800	2,300	0	0	0	0	0	
			内 宿泊客	4,750	50	100	100	4,000	300	200	0	0	0	0	0	0	
			内 宿泊客延數	4,750	50	100	100	4,000	300	200	0	0	0	0	0	0	
			入込み總數	587,880	370	500	750	346,400	218,200	850	650	90	20	0	0	0	
			内 道外客	600	0	0	10	350	200	10	30	0	0	0	0	0	
			内 道内客	587,280	370	500	740	346,050	218,000	840	620	90	20	0	0	0	
			内 日帰り客	502,930	310	390	600	312,900	187,200	765	620	90	20	0	0	0	
内 宿泊客	64,950	60	110	150	33,500	31,000	85	30	0	0	0	0	0				
内 宿泊客延數	64,950	60	110	150	33,500	31,000	85	30	0	0	0	0	0				
浜益	浜益	浜益村	入込み總數	252,470	7,700	12,300	21,700	72,700	70,950	25,850	17,900	8,000	2,620	1,400	3,850	7,500	
			内 道外客	18,160	420	850	1,620	4,900	5,450	1,520	1,150	650	250	150	350	850	
			内 道内客	234,310	7,280	11,450	20,080	67,800	65,500	24,330	16,750	7,350	2,370	1,250	3,500	6,650	
			内 日帰り客	210,730	6,500	10,440	18,410	61,730	60,260	21,780	13,750	6,050	1,970	1,120	3,070	5,650	
			内 宿泊客	41,740	1,200	1,860	3,290	10,970	10,690	4,070	4,150	1,950	650	280	780	1,850	
			内 宿泊客延數	49,910	1,320	2,220	3,910	13,240	13,180	4,560	4,900	2,340	770	340	945	2,185	
			入込み總數	125,550	2,000	5,650	9,600	34,900	38,250	7,650	9,500	5,500	2,000	1,000	3,500	6,000	
			内 道外客	13,950	250	650	1,100	4,050	4,400	900	900	500	200	100	300	600	
			内 道内客	111,600	1,750	5,000	8,500	30,850	33,850	6,750	8,600	5,000	1,800	900	3,200	5,400	
			内 日帰り客	105,350	1,720	4,860	8,250	29,980	32,860	6,580	7,200	4,200	1,500	800	2,800	4,600	
内 宿泊客	20,200	280	790	1,350	4,920	5,390	1,070	2,300	1,300	500	200	700	1,400				
内 宿泊客延數	27,950	400	1,150	1,970	7,190	7,880	1,560	2,800	1,600	600	250	850	1,700				

(單位:人)

観名	觀光地	市町村	区 分	計	4 月	5 月	6 月	7 月	8 月	9 月	10 月	11 月	12 月	1 月	2 月	3 月	
道	北 狩 場 茂 津 多	寿 都 町	入込み総数	126,920	5,700	6,650	12,100	37,800	32,700	18,200	8,400	2,500	620	400	350	1,500	
			内 道 外 客	4,210	170	200	520	850	1,050	620	250	150	50	50	50	50	250
			内 道 内 客	122,710	5,530	6,450	11,580	36,950	31,650	17,580	17,580	8,150	2,350	570	350	300	1,250
			内 日 帰 り 客	105,390	4,780	5,580	10,160	31,750	27,400	15,200	6,550	1,850	650	150	80	270	1,050
			内 宿 泊 客	21,540	920	1,070	1,940	6,050	5,300	3,000	1,850	740	170	90	90	80	450
			宿 泊 客 延 数	21,960	920	1,070	1,940	6,050	5,300	3,000	1,850	740	170	90	90	80	485
			入込み総数	2,046,960	79,260	50,663	126,344	231,180	289,638	202,816	137,272	28,064	100,624	268,739	250,800	281,560	
			内 道 外 客	429,174	15,471	6,123	15,768	27,280	30,623	20,942	17,102	4,762	20,422	85,964	80,876	103,841	
			内 道 内 客	1,617,786	63,789	44,540	110,576	203,900	259,015	181,874	120,170	23,302	80,202	182,775	169,924	177,719	
			内 日 帰 り 客	1,663,550	60,129	40,153	109,665	209,452	263,601	179,975	117,162	22,017	66,716	199,017	186,656	209,001	
			内 宿 泊 客	383,410	19,131	10,510	16,679	21,728	26,037	22,841	20,110	6,047	33,908	69,722	64,144	72,553	
			宿 泊 客 延 数	690,080	38,702	18,463	26,489	29,886	35,283	22,882	30,041	9,237	67,432	147,159	132,568	131,933	
小 計	蘭 越 町	入込み総数	225,784	9,268	15,405	32,489	30,598	27,720	22,129	20,001	5,715	7,653	21,658	18,062	15,086		
		内 道 外 客	48,701	1,067	1,560	6,577	6,196	5,544	4,429	4,839	1,274	1,912	5,413	6,120	3,770		
		内 道 内 客	177,083	8,201	13,845	25,912	24,402	22,176	17,700	15,162	4,441	5,741	16,245	11,942	11,316		
		内 日 帰 り 客	137,717	2,853	8,963	24,697	23,694	19,635	14,141	11,294	2,769	3,650	10,983	8,423	6,615		
		内 宿 泊 客	88,067	6,415	6,442	7,792	6,904	8,085	7,988	8,707	2,946	4,003	10,675	9,639	8,471		
		宿 泊 客 延 数	175,732	12,830	12,884	15,584	13,808	16,170	15,976	17,415	5,492	8,005	21,349	19,277	16,942		
		入込み総数	629,787	28,913	18,741	28,639	53,845	48,326	39,245	36,521	6,732	25,749	104,368	101,293	137,415		
		内 道 外 客	189,909	4,634	2,983	4,261	8,329	5,021	4,263	4,944	593	5,298	42,930	40,271	66,382		
		内 道 内 客	439,878	24,279	15,758	24,378	45,516	43,305	34,982	31,577	6,139	20,451	61,438	61,022	71,033		
		内 日 帰 り 客	512,224	25,183	16,481	25,387	50,976	44,736	34,328	29,596	5,976	18,214	79,932	78,448	102,967		
		内 宿 泊 客	117,563	3,730	2,260	3,252	2,869	3,590	4,917	6,925	756	7,535	24,436	22,845	34,448		
		宿 泊 客 延 数	135,021	5,827	3,493	4,935	3,468	4,028	5,734	7,581	1,043	8,022	27,661	25,013	38,216		
二 七 二 町	俱 知 安 町	入込み総数	1,091,620	39,800	14,920	60,340	129,500	181,600	117,960	68,400	14,700	65,600	141,500	130,100	127,200		
		内 道 外 客	177,450	9,670	1,480	4,680	10,170	14,300	9,450	6,490	2,810	13,050	37,500	34,350	33,500		
		内 道 内 客	914,170	30,130	13,400	55,660	119,330	167,300	108,510	61,910	11,890	52,550	104,000	95,750	93,700		
		内 日 帰 り 客	916,060	30,930	13,250	54,820	117,800	167,340	108,120	64,200	12,640	43,510	107,120	98,610	97,720		
		内 宿 泊 客	175,560	8,870	1,670	5,520	11,700	14,260	9,840	4,200	2,060	22,090	34,380	31,490	29,480		
		宿 泊 客 延 数	376,870	19,920	1,940	5,850	12,340	14,970	1,070	4,730	2,380	51,100	97,890	88,080	76,600		
		入込み総数	99,769	1,279	1,597	4,876	17,237	31,992	23,482	12,350	917	1,622	1,213	1,345	1,859		
		内 道 外 客	13,114	100	100	250	2,585	5,768	2,800	829	85	162	121	135	189		
		内 道 内 客	86,655	1,179	1,497	4,626	14,652	26,234	20,682	11,521	832	1,460	1,092	1,210	1,670		
		内 日 帰 り 客	97,549	1,163	1,459	4,761	16,982	31,890	23,386	12,072	632	1,342	982	1,175	1,705		
		内 宿 泊 客	2,220	116	138	115	255	102	96	278	285	280	231	170	154		
		宿 泊 客 延 数	2,457	125	151	120	270	115	102	315	322	305	259	198	175		

(単位:人)

区名	觀光地	市町村	区分	計	4月	5月	6月	7月	8月	9月	10月	11月	12月	1月	2月	3月		
道	小	計	入込み総数	76,586	504	2,523	9,002	17,093	19,969	18,993	4,069	452	531	1,486	921	1,043		
			内 道外客	4,637	33	173	797	980	1,120	772	187	170	208	208	170	66	86	
			内 道内客	71,949	471	2,350	8,205	16,113	18,849	18,221	3,882	407	323	407	323	1,316	855	957
			内 日帰り客	59,236	434	2,008	8,198	12,501	13,837	17,272	3,335	240	238	240	238	271	470	432
			内 宿泊客	17,350	70	515	804	4,592	6,132	1,721	734	212	293	212	293	1,215	451	611
			内 宿泊客延数	18,675	81	592	905	4,891	6,455	1,826	842	216	372	216	372	1,314	493	708
			入込み総数	38,989	137	1,927	2,846	8,448	10,784	11,070	1,607	203	134	203	134	1,049	387	417
			内 道外客	1,389	27	96	195	282	383	397	9	0	0	0	0	0	0	0
			内 道内客	37,600	110	1,831	2,651	8,166	10,401	10,673	1,598	203	134	203	134	1,049	387	417
			内 日帰り客	26,319	76	1,513	2,386	4,563	6,162	10,300	1,276	43	0	43	0	0	0	0
内 宿泊客	12,670	61	414	460	3,885	4,622	770	331	160	134	160	134	1,049	387	417			
内 宿泊客延数	12,731	61	414	460	3,885	4,622	770	331	160	134	160	134	1,049	387	417			
羊蹄山	京極町	計	入込み総数	34,582	367	571	6,053	7,769	8,218	7,029	2,344	221	397	437	554	622		
			内 道外客	3,018	6	77	594	634	651	320	161	45	208	170	66	86		
			内 道内客	31,564	361	494	5,459	7,135	7,567	6,709	2,183	176	189	267	488	536		
			内 日帰り客	31,453	358	474	5,760	7,567	7,220	6,488	1,992	187	238	271	470	428		
			内 宿泊客	3,129	9	97	293	202	998	541	352	34	159	166	84	194		
			内 宿泊客延数	4,379	20	174	394	501	1,292	646	394	38	238	265	126	291		
			入込み総数	3,015	0	25	103	876	967	894	118	28	0	0	0	0	4	
			内 道外客	230	0	0	8	64	86	55	17	0	0	0	0	0	0	
			内 道内客	2,785	0	25	95	812	881	839	101	28	0	0	0	0	4	
			内 日帰り客	1,464	0	21	52	371	455	484	67	10	0	0	0	0	4	
内 宿泊客	1,551	0	4	51	505	512	410	51	18	0	0	0	0	0				
内 宿泊客延数	1,565	0	4	51	505	521	410	56	18	0	0	0	0	0				
中山峠	喜茂御町	計	入込み総数	3,833,154	121,550	463,752	565,686	578,990	595,630	413,820	391,998	97,055	148,870	196,078	132,315	127,410		
			内 道外客	738,647	30,387	97,388	118,794	121,587	101,390	86,902	62,674	16,883	26,107	32,153	22,608	21,774		
			内 道内客	3,094,507	91,163	366,364	446,892	457,403	494,240	326,918	329,324	80,172	122,763	163,925	109,707	105,636		
			内 日帰り客	3,820,246	121,200	462,507	563,981	577,232	593,499	413,550	391,806	96,339	147,340	194,808	131,694	126,290		
			内 宿泊客	12,908	350	1,245	1,705	1,758	2,131	270	192	716	1,530	621	1,120			
			内 宿泊客延数	19,697	772	2,662	2,140	2,711	4,488	550	192	1,432	1,551	1,270	621	1,308		
			入込み総数	531,087	18,388	27,005	29,372	89,330	129,399	32,905	26,850	23,070	24,451	47,728	46,748	34,841		
			内 道外客	12,522	242	490	1,617	1,815	4,213	2,092	456	380	422	374	150	271		
			内 道内客	518,565	19,146	26,515	27,755	87,515	125,186	30,813	26,394	22,690	24,029	47,354	46,598	34,570		
			内 日帰り客	448,407	15,939	21,303	21,857	77,760	116,266	25,163	18,585	17,821	19,458	42,110	41,983	30,162		
内 宿泊客	82,680	3,449	5,702	7,515	11,570	13,133	7,742	8,265	5,249	4,993	5,618	4,765	4,679					
内 宿泊客延数	83,502	3,483	5,759	7,590	11,685	13,264	7,820	8,347	5,301	5,042	5,674	4,812	4,725					
電	岩内町	計	入込み総数	12,522	242	490	1,617	1,815	4,213	2,092	456	380	422	374	150	271		
			内 道外客	518,565	19,146	26,515	27,755	87,515	125,186	30,813	26,394	22,690	24,029	47,354	46,598	34,570		
			内 日帰り客	448,407	15,939	21,303	21,857	77,760	116,266	25,163	18,585	17,821	19,458	42,110	41,983	30,162		
			内 宿泊客	82,680	3,449	5,702	7,515	11,570	13,133	7,742	8,265	5,249	4,993	5,618	4,765	4,679		
			内 宿泊客延数	83,502	3,483	5,759	7,590	11,685	13,264	7,820	8,347	5,301	5,042	5,674	4,812	4,725		

(單位:人)

國名	觀光地	市町村	区分	計	4月	5月	6月	7月	8月	9月	10月	11月	12月	1月	2月	3月
道	西 積 丹	小 計	入込み總數	498,861	12,418	34,404	38,538	125,907	157,074	55,187	31,553	12,771	7,116	7,212	6,681	9,900
			内 道外客	52,470	351	1,933	2,325	13,112	23,241	7,548	1,961	497	313	419	241	529
			内 道内客	446,391	12,067	32,471	36,213	112,795	133,833	47,639	29,692	12,274	6,803	6,793	6,440	9,371
			内 日帰り客	404,288	10,521	30,063	32,861	95,879	123,340	47,004	27,381	10,312	6,151	6,178	5,697	8,901
			内 宿泊客	94,573	1,897	4,341	5,677	30,028	33,734	8,183	4,272	2,459	965	1,034	984	999
			宿泊客延數	103,999	2,100	4,760	6,160	33,550	37,488	8,899	4,311	2,500	1,006	1,105	1,045	1,075
			入込み總數	282,014	4,788	12,600	19,116	64,285	86,341	34,417	17,907	4,506	3,428	4,964	4,498	5,164
			内 道外客	37,779	103	1,256	1,602	10,214	15,925	5,989	1,758	435	102	148	90	157
			内 道内客	224,235	4,685	11,344	17,514	54,071	70,416	28,428	16,149	4,071	3,326	4,816	4,408	5,007
			内 日帰り客	235,993	4,066	11,275	17,167	58,636	79,104	31,304	15,431	3,599	2,897	4,209	3,916	4,389
			内 宿泊客	26,021	722	1,325	1,949	5,649	7,237	3,113	2,476	907	531	755	582	775
			宿泊客延數	27,139	819	1,495	2,037	5,819	7,394	3,227	2,511	945	572	826	643	851
小	神 惠 内 村	入込み總數	236,847	7,630	21,804	19,422	61,622	70,733	20,770	13,746	8,265	3,688	2,248	2,183	4,736	
		内 道外客	14,691	248	677	723	2,898	7,316	1,559	203	62	211	271	151	372	
		内 道内客	222,156	7,382	21,127	18,699	58,724	63,417	19,211	13,543	8,203	3,477	1,977	2,032	4,364	
		内 日帰り客	168,295	6,455	18,788	15,694	37,243	44,236	15,700	11,950	6,713	3,254	1,969	1,781	4,512	
		内 宿泊客	68,552	1,175	3,016	3,728	24,379	26,497	5,070	1,796	1,552	434	279	402	224	
		宿泊客延數	76,860	1,281	3,265	4,123	27,731	30,094	5,672	1,800	1,555	434	279	402	224	
		入込み總數	628,395	12,082	30,120	47,912	211,571	180,683	77,533	41,617	6,024	5,766	4,694	4,228	6,165	
		内 道外客	91,935	992	1,627	2,988	32,250	37,665	8,881	4,520	226	588	418	561	1,199	
		内 道内客	536,460	11,090	28,493	44,924	179,321	142,998	68,652	37,097	5,798	5,178	4,276	3,667	4,966	
		内 日帰り客	479,381	10,000	25,581	36,889	164,911	121,209	64,022	35,146	5,377	4,826	3,858	3,400	4,162	
		内 宿泊客	149,014	2,082	4,539	11,023	46,660	59,474	13,511	6,471	647	940	836	828	2,003	
		宿泊客延數	150,730	2,082	4,575	11,124	46,909	59,800	13,631	6,963	692	1,005	899	853	2,197	
積 丹 横 町	入込み總數	532,045	8,982	23,720	35,512	184,471	150,783	67,833	39,267	4,624	4,826	3,834	3,318	4,875		
	内 道外客	94,630	852	1,357	2,538	29,950	35,185	7,681	4,390	166	543	378	501	1,089		
	内 道内客	447,415	8,130	22,363	32,974	154,521	115,598	60,152	34,877	4,458	4,283	3,456	2,817	3,786		
	内 日帰り客	412,161	7,830	20,381	29,089	146,611	101,479	56,222	33,346	4,217	3,996	3,108	2,620	3,262		
	内 宿泊客	119,884	1,152	3,339	6,423	37,860	49,304	11,611	5,921	407	830	726	698	1,613		
	宿泊客延數	121,600	1,152	3,375	6,524	38,109	49,630	11,731	6,413	452	895	789	723	1,807		
	入込み總數	96,350	3,100	6,400	12,400	27,100	29,900	9,700	2,350	1,400	940	860	910	1,290		
	内 道外客	7,305	140	270	450	2,300	2,500	1,200	130	60	45	40	60	110		
	内 道内客	89,045	2,960	6,130	11,950	24,800	27,400	8,500	2,220	1,340	895	820	850	1,180		
	内 日帰り客	87,220	2,170	5,200	7,800	18,300	19,730	7,800	1,800	1,160	830	750	780	900		
	内 宿泊客	29,130	930	1,200	4,600	8,800	10,170	1,900	550	240	110	110	130	390		
	宿泊客延數	29,130	930	1,200	4,600	8,800	10,170	1,900	550	240	110	110	130	390		
古 平	入込み總數	29,130	930	1,200	4,600	8,800	10,170	1,900	550	240	110	110	130	390		
	内 道外客	7,305	140	270	450	2,300	2,500	1,200	130	60	45	40	60	110		
	内 道内客	89,045	2,960	6,130	11,950	24,800	27,400	8,500	2,220	1,340	895	820	850	1,180		
	内 日帰り客	87,220	2,170	5,200	7,800	18,300	19,730	7,800	1,800	1,160	830	750	780	900		
	内 宿泊客	29,130	930	1,200	4,600	8,800	10,170	1,900	550	240	110	110	130	390		
	宿泊客延數	29,130	930	1,200	4,600	8,800	10,170	1,900	550	240	110	110	130	390		

(單位:人)

姓名	觀光地	市町村	區分	計	4月	5月	6月	7月	8月	9月	10月	11月	12月	1月	2月	3月	
余市	余市町	余市町	入込総数	769,130	12,170	41,110	54,200	282,120	218,140	93,360	39,030	10,150	5,450	4,140	5,140	4,120	
			内道外客	146,840	3,000	13,500	16,460	42,230	36,860	22,770	7,200	1,900	480	660	970	810	
			内道内客	622,290	9,170	27,610	37,740	239,890	181,280	70,590	31,830	8,250	4,970	3,480	4,170	3,310	
			内日帰り客	717,412	10,300	35,120	44,720	272,700	205,700	85,480	37,863	9,610	4,655	3,232	4,653	3,379	
洞爺湖	洞爺湖町	洞爺湖町	内日帰り客	51,718	1,870	5,990	9,480	9,420	12,440	7,880	1,167	540	795	908	487	741	
			内宿泊客	59,420	2,000	6,300	10,500	13,000	14,300	7,950	1,380	672	806	1,100	515	897	
			内宿泊客延数	2,592,417	48,861	362,243	417,383	423,150	393,546	276,235	298,758	86,494	47,576	111,090	71,690	55,391	
			内道外客	974,135	9,048	176,079	227,734	169,649	131,182	82,871	62,739	23,353	11,992	41,589	21,405	16,494	
洞爺湖	洞爺湖町	洞爺湖町	内道内客	1,618,282	39,813	186,164	189,649	253,501	262,364	193,364	236,019	63,141	35,584	69,501	50,285	38,897	
			内日帰り客	2,039,284	30,764	284,675	339,658	358,198	327,332	220,888	240,158	58,442	31,122	71,415	43,795	32,737	
			内宿泊客	553,133	18,097	77,568	77,725	64,952	66,214	55,247	58,600	28,052	16,454	39,675	27,895	22,654	
			内宿泊客延数	564,711	18,669	78,073	78,210	66,150	66,944	55,831	59,392	28,442	16,643	42,303	30,281	23,773	
向洞爺湖	向洞爺湖村	向洞爺湖村	入込総数	865,674	40,827	103,468	240,975	133,929	161,715	111,348	36,310	7,415	6,748	9,103	8,511	5,325	
			内道外客	333,696	9,786	42,764	98,546	52,280	68,620	47,700	14,000	0	0	0	0	0	
			内道内客	531,978	31,041	60,704	142,429	81,649	93,095	63,648	22,310	7,415	6,748	9,103	8,511	5,325	
			内日帰り客	948,892	40,399	101,782	239,274	129,082	159,178	109,774	35,663	6,747	6,347	8,108	7,959	4,598	
北湯沢	北湯沢村	北湯沢村	内宿泊客	16,782	428	1,686	1,701	4,847	2,537	1,574	647	668	401	995	572	726	
			内宿泊客延数	29,042	663	2,865	2,704	8,563	4,322	2,416	1,345	2,416	1,316	755	1,176	1,399	
			入込総数	135,942	3,424	14,225	12,319	15,076	6,620	5,747	10,130	3,216	3,432	22,895	20,879	17,979	
			内道外客	17,751	320	2,672	2,207	3,996	1,068	711	2,026	381	446	1,603	1,462	1,259	
壮瞥	壮瞥町	壮瞥町	内道内客	118,191	3,104	11,553	10,112	11,480	5,552	5,036	8,104	2,835	2,986	21,292	19,417	16,720	
			内日帰り客	91,813	1,299	7,761	6,707	7,693	1,928	1,936	6,356	1,241	2,651	19,634	18,279	16,328	
			内宿泊客	44,129	2,125	6,464	5,612	7,383	4,692	3,811	3,774	3,774	1,975	781	3,261	2,600	1,651
			内宿泊客延数	46,479	2,316	6,981	6,285	7,752	4,927	4,040	3,816	3,816	1,978	784	3,256	2,641	1,663
壮瞥	壮瞥町	壮瞥町	入込総数	1,628,223	42,279	131,724	147,765	321,362	386,683	350,154	91,811	31,650	20,745	26,711	40,460	36,819	
			内道外客	413,545	7,621	41,350	48,729	64,521	98,647	84,576	25,421	10,655	7,731	10,955	6,795	6,544	
			内道内客	1,214,678	34,658	90,374	99,036	256,841	288,036	265,578	66,450	20,995	13,014	15,756	33,665	30,275	
			内日帰り客	1,407,115	29,756	110,740	127,560	300,573	356,849	331,430	69,759	16,334	6,630	10,460	24,456	22,568	
蛸浜	蛸浜町	蛸浜町	内宿泊客	221,108	12,523	20,984	20,205	20,789	29,834	18,724	22,112	15,316	14,115	16,251	16,004	14,251	
			内宿泊客延数	230,114	12,967	21,765	21,330	22,403	31,177	20,182	22,412	15,975	14,352	16,508	16,262	14,781	
			入込総数	347,578	2,218	4,017	54,238	70,238	108,797	82,265	9,751	3,375	3,054	3,160	3,004	3,461	
			内道外客	118,677	983	1,834	12,579	18,642	47,321	29,956	2,633	1,090	844	612	890	1,293	
蛸浜	蛸浜町	蛸浜町	内道内客	228,901	1,235	2,183	41,659	51,596	61,476	52,309	7,118	2,285	2,210	2,548	2,114	2,168	
			内日帰り客	343,593	2,068	3,792	53,973	69,993	108,475	81,972	9,343	3,140	2,716	2,782	2,274	3,065	
			内宿泊客	3,985	150	225	265	245	322	293	408	235	338	378	730	396	
			内宿泊客延数	4,468	215	240	273	337	390	418	410	254	350	396	754	431	

(単位:人)

圏名	観光地	市町村	区分	計	4月	5月	6月	7月	8月	9月	10月	11月	12月	1月	2月	3月
道	白老町	白老町	入込総数	1,853,432	167,301	240,802	334,326	297,202	213,666	173,260	77,071	47,253	70,554	122,782	52,659	
			内 道外客	963,727	78,928	145,911	151,626	167,200	111,500	105,969	38,821	14,827	29,600	91,300	17,184	
			内 道内客	889,705	88,373	94,891	182,900	130,002	102,166	67,291	38,250	32,426	40,954	31,482	35,475	
			内 日帰り客	1,756,405	158,041	232,548	324,257	285,318	203,629	163,579	70,449	41,592	62,092	116,845	46,158	
			内 宿泊客	97,027	4,459	8,254	10,269	11,884	10,037	9,681	6,622	5,661	8,462	5,937	6,501	
			内 宿泊客延数	103,978	4,899	8,717	10,396	11,896	10,054	9,731	7,017	6,094	9,756	8,570	7,424	
			入込総数	579,920	7,791	46,496	118,324	188,688	87,397	14,032	3,981	8,003	14,284	10,847	5,268	
			内 道外客	360,261	31,227	50,100	80,464	128,613	59,215	1,403	398	800	1,428	1,085	527	
			内 道内客	219,659	2,790	24,709	37,860	60,075	28,182	12,629	3,583	7,203	12,856	9,762	4,741	
			内 日帰り客	563,465	7,338	45,067	117,126	186,591	85,991	11,913	2,969	7,271	12,001	9,326	4,162	
内 宿泊客	16,455	453	1,099	1,198	2,097	1,406	2,119	1,012	732	2,283	1,521	1,106				
内 宿泊客延数	18,198	498	1,572	1,318	2,307	1,547	2,354	1,124	813	2,537	1,690	1,229				
中央	静内町	静内町	入込総数	115,655	1,400	67,443	8,600	10,050	5,700	5,443	3,563	110	50	535	1,911	
			内 道外客	7,066	340	3,650	1,070	530	760	190	230	43	16	10	222	
			内 道内客	108,589	1,060	63,793	7,530	9,520	10,090	5,213	3,520	3,520	94	40	530	
			内 日帰り客	106,013	1,346	62,586	7,210	9,122	10,005	5,493	4,684	3,308	95	37	455	
			内 宿泊客	9,642	54	4,857	1,390	928	845	759	207	255	15	13	80	
			内 宿泊客延数	11,074	54	4,959	1,650	1,228	1,245	916	257	286	30	22	120	
			入込総数	366,221	8,405	36,053	50,483	73,933	131,209	31,193	13,685	4,188	1,187	8,535	1,581	5,769
			内 道外客	224,322	4,439	20,369	30,223	49,571	90,630	20,025	5,185	1,263	220	1,293	204	900
			内 道内客	141,899	3,966	15,684	20,260	24,362	40,579	11,168	8,500	2,925	967	7,242	1,377	4,869
			内 日帰り客	322,482	6,682	31,821	45,310	64,686	118,673	26,738	11,595	3,230	429	7,816	969	4,533
内 宿泊客	43,739	1,723	4,232	5,173	9,247	12,536	4,455	2,090	958	758	719	612	1,236			
内 宿泊客延数	48,129	1,894	4,655	5,689	10,170	13,789	4,899	2,298	1,052	840	811	673	1,359			
大	旭川市	旭川市	入込総数	13,484,050	837,321	1,082,712	1,651,175	2,056,926	1,533,912	1,135,893	639,089	602,934	1,360,856	1,298,331	871,417	
			内 道外客	3,168,676	146,046	308,673	549,636	739,967	460,257	287,619	167,595	86,837	128,728	132,346	93,513	
			内 道内客	10,315,374	346,025	691,275	774,039	1,316,959	1,073,655	848,274	471,494	516,097	1,232,128	1,165,985	777,904	
			内 日帰り客	10,638,878	326,112	641,345	756,706	1,607,500	1,175,517	886,891	517,658	489,915	1,132,279	1,126,003	721,384	
			内 宿泊客	2,845,172	87,372	195,976	326,006	393,607	449,426	358,395	249,002	121,431	228,577	172,328	150,033	
			内 宿泊客延数	3,018,032	96,534	207,242	340,562	411,860	471,164	375,669	260,370	128,293	249,261	188,117	165,951	
			入込総数	2,159,701	86,038	154,286	233,658	308,821	372,253	288,617	178,366	242,538	69,732	77,096	84,903	63,373
			内 道外客	863,878	34,415	61,714	93,463	123,528	148,901	115,447	71,354	97,015	27,893	30,838	33,961	25,349
			内 道内客	1,295,823	51,623	92,572	140,195	185,293	223,352	173,170	107,032	145,223	41,839	46,258	50,942	38,024
			内 日帰り客	1,878,541	71,949	136,781	205,814	274,552	319,401	254,102	161,179	225,932	56,269	62,201	63,563	46,798
内 宿泊客	281,160	14,089	17,505	27,844	34,269	52,852	34,515	17,207	16,606	13,463	14,895	21,340	16,575			
内 宿泊客延数	309,276	15,498	19,255	30,628	37,696	58,137	37,967	18,928	18,267	14,809	16,385	23,474	18,232			

(単位:人)

観光地	町村	区分	計	4月	5月	6月	7月	8月	9月	10月	11月	12月	1月	2月	3月			
大	帯広	入込み総数	1,034,176	9,905	69,480	129,373	220,904	239,044	171,380	73,756	15,410	14,441	73,194	9,906	7,383			
			内 道外客	348,902	1,228	13,379	40,625	92,879	105,516	59,379	9,272	4,470	1,386	17,519	1,981	1,268		
		内 道内客	685,274	8,677	56,101	88,748	128,025	133,528	112,001	64,484	10,940	13,055	55,675	7,925	7,925	6,115		
			内 日帰り客	812,212	7,868	60,387	110,776	176,822	175,178	136,139	55,046	10,143	10,686	55,781	7,779	5,607		
		内 宿泊客	221,964	2,037	9,093	18,597	44,082	63,866	35,241	18,710	5,267	3,755	17,413	2,127	1,776			
			宿泊客延数	233,343	2,157	9,637	19,710	46,281	67,052	36,999	19,652	5,533	3,942	18,283	2,233	1,864		
		雪	岩見沢	入込み総数	634,985	21,360	90,882	27,925	35,686	98,819	22,523	7,455	3,442	25,229	139,241	135,109	27,314	
					内 道外客	0	0	0	0	0	0	0	0	0	0	0	0	0
				内 道内客	634,985	21,360	90,882	27,925	35,686	98,819	22,523	7,455	3,442	25,229	139,241	135,109	27,314	
					内 日帰り客	625,452	20,961	90,422	26,625	35,048	97,817	21,815	6,295	2,903	24,159	138,504	134,685	26,218
内 宿泊客	9,533			399	460	1,300	638	1,002	708	1,160	539	539	1,070	737	424	1,096		
	宿泊客延数			9,533	399	460	1,300	638	1,002	708	1,160	539	539	1,070	737	424	1,096	
山	富良野			入込み総数	2,344,132	113,707	146,577	125,926	129,903	156,208	120,156	108,660	59,894	103,824	494,327	444,616	340,334	
					内 道外客	72,607	2,970	3,935	4,163	8,318	10,880	4,334	4,859	1,821	5,717	5,859	8,469	11,292
				内 道内客	2,271,525	110,737	142,642	121,763	121,585	145,328	115,822	103,801	58,073	98,107	488,468	436,147	329,032	
					内 日帰り客	2,042,188	103,490	130,620	107,692	102,172	124,081	96,223	85,918	48,861	85,881	454,624	399,761	302,865
		内 宿泊客	301,944	10,217	15,957	18,234	27,731	32,127	23,933	22,742	11,033	17,943	39,703	44,855	37,469			
			宿泊客延数	346,251	11,469	17,895	20,353	31,596	36,662	27,036	25,511	12,061	20,659	46,452	52,832	43,725		
		富良野別	富良野	入込み総数	1,173,583	65,780	23,626	36,056	39,370	32,134	30,180	22,969	24,825	51,570	287,508	280,272	279,293	
					内 道外客	68,635	2,792	3,428	3,756	7,724	9,754	3,850	4,593	1,737	5,672	5,750	8,408	11,171
				内 道内客	1,104,948	62,988	20,198	32,300	31,646	22,380	18,376	26,330	18,330	23,088	45,898	281,758	271,864	268,122
					内 日帰り客	959,555	60,263	14,473	25,640	20,467	9,901	15,654	9,647	19,860	38,162	255,883	241,034	248,571
内 宿泊客	214,028			5,517	9,153	10,416	18,903	22,233	14,526	13,322	4,965	4,965	13,408	31,625	39,238	30,722		
	宿泊客延数			256,829	6,620	10,983	12,499	22,683	26,679	17,431	15,986	5,958	16,089	37,950	47,085	36,866		
芦別	芦別市			入込み総数	1,170,549	47,927	122,951	89,870	90,533	124,074	89,976	85,691	35,069	52,254	206,819	164,344	61,041	
					内 道外客	3,972	178	507	407	594	1,126	484	266	84	45	109	61	111
				内 道内客	1,166,577	47,749	122,444	89,463	89,939	122,948	89,492	85,425	34,985	34,985	52,209	206,710	164,283	60,930
					内 日帰り客	1,082,633	43,227	116,147	82,052	81,705	114,180	80,569	76,271	29,001	47,719	198,741	158,727	54,294
		内 宿泊客	87,916	4,700	6,804	7,818	8,828	9,894	9,407	9,420	6,068	6,068	4,535	8,078	5,617	6,747		
			宿泊客延数	89,422	4,849	6,912	7,854	9,913	9,983	9,605	9,525	6,103	4,570	8,502	5,747	6,859		
		桂	三笠市	入込み総数	358,804	7,329	39,628	36,105	66,378	47,776	36,027	36,089	16,571	6,905	30,063	25,433	10,500	
					内 道外客	17,939	366	1,981	1,805	3,319	2,389	1,801	1,804	829	345	345	1,272	525
				内 道内客	340,865	6,963	37,647	34,300	63,059	45,387	34,226	34,285	34,285	15,742	6,560	28,560	24,161	9,975
					内 日帰り客	354,582	7,226	39,431	35,910	65,537	46,480	35,677	35,675	16,417	6,856	29,851	25,211	10,311
内 宿泊客	4,222			103	197	195	841	1,296	350	414	414	154	49	212	222	189		
	宿泊客延数			4,797	108	209	218	1,011	1,577	372	435	162	51	223	233	198		

(単位:人)

園名	觀光地	市町村	区分	計	4月	5月	6月	7月	8月	9月	10月	11月	12月	1月	2月	3月			
大	層雲峡	上川町	入込み総数	2,396,510	41,176	101,951	177,810	313,677	490,320	271,930	253,012	119,987	141,030	17,852	112,701	272,424	100,492		
			内 道外客	897,540	6,960	17,843	89,338	171,764	281,798	119,379	63,253	29,996	22,540	22,540	17,852	22,540	54,485	22,332	
			内 道内客	1,498,970	34,216	84,108	88,472	141,913	208,522	152,551	189,759	89,991	123,176	90,161	123,176	90,161	217,939	78,160	
			内 日帰り客	1,650,660	27,822	32,140	71,633	205,008	368,522	174,093	180,723	85,705	123,754	67,284	123,754	123,754	238,371	75,369	
			内 宿泊客	745,850	13,354	69,811	106,177	108,669	121,562	97,837	72,289	34,282	17,276	45,417	17,276	17,276	34,053	25,123	
			内 宿泊客延数	746,061	13,357	69,814	106,185	108,678	121,568	97,843	72,295	34,290	17,330	45,501	17,330	17,330	34,065	25,135	
			入込み総数	15,037	174	693	803	5,262	4,277	2,595	1,100	0	15	72	0	15	72	0	46
			内 道外客	3,233	0	48	81	1,290	1,319	385	110	0	0	0	0	0	0	0	0
			内 道内客	11,804	174	645	722	3,972	2,958	2,210	990	0	15	72	0	15	72	0	46
			内 日帰り客	11,807	172	417	606	4,199	3,532	2,096	785	0	0	0	0	0	0	0	0
内 宿泊客	3,230	2	276	197	1,063	745	499	315	0	15	72	0	15	72	0	46			
内 宿泊客延数	3,261	2	276	202	1,071	749	513	315	0	15	72	0	15	72	0	46			
雪	愛山溪	上川町	入込み総数	34,998	0	0	816	5,461	3,215	20,361	5,145	0	0	0	0	0	0		
			内 道外客	12,331	0	0	44	1,626	1,254	8,378	1,029	0	0	0	0	0	0	0	
			内 道内客	22,667	0	0	772	3,835	1,961	11,983	4,116	0	0	0	0	0	0	0	
			内 日帰り客	32,847	0	0	710	4,664	2,825	19,664	4,984	0	0	0	0	0	0	0	
			内 宿泊客	2,151	0	0	106	797	390	597	161	0	0	0	0	0	0	0	
			内 宿泊客延数	2,165	0	0	106	802	390	706	161	0	0	0	0	0	0	0	
			入込み総数	363,372	22,340	23,784	31,635	47,400	45,231	59,788	31,967	21,311	16,649	21,311	3,662	16,649	23,975	17,981	
			内 道外客	69,272	2,333	4,428	7,120	11,365	9,134	11,899	7,672	3,409	3,662	2,557	3,662	3,662	4,075	1,618	
			内 道内客	294,100	20,007	19,356	24,515	36,035	36,097	47,889	24,295	17,902	12,987	18,754	12,987	12,987	19,900	16,363	
			内 日帰り客	253,463	14,345	16,175	21,032	32,187	31,799	40,813	24,614	15,983	12,153	13,425	4,496	12,153	17,871	13,126	
内 宿泊客	109,909	7,995	7,609	10,603	15,213	13,492	18,975	7,353	5,328	4,496	7,886	5,328	4,496	6,104	4,855				
内 宿泊客延数	119,100	8,382	7,980	11,279	15,679	14,650	19,802	8,235	6,127	5,440	8,990	6,127	5,440	6,808	5,758				
山	天人峡	東川町	入込み総数	441,275	25,625	27,213	23,239	84,910	72,011	54,268	26,268	29,130	28,957	14,710	28,957	17,006	37,938		
			内 道外客	86,144	4,329	5,729	4,757	15,732	13,274	10,557	6,829	6,699	3,530	5,501	3,530	3,061	6,146		
			内 道内客	355,131	21,296	21,484	18,482	69,178	58,737	43,711	19,439	22,431	11,180	23,456	11,180	23,456	13,945	31,792	
			内 日帰り客	363,585	21,323	22,465	18,196	71,601	61,775	46,868	20,226	23,320	12,310	20,489	12,310	20,489	12,761	32,251	
			内 宿泊客	77,690	4,302	4,748	5,043	13,309	10,286	7,400	6,042	5,810	2,400	8,468	2,400	8,468	4,245	5,687	
			内 宿泊客延数	84,189	4,497	5,098	5,314	13,659	10,449	7,630	6,712	6,942	2,726	9,783	2,726	9,783	4,731	6,648	
			入込み総数	356,137	16,311	17,935	19,247	48,433	62,992	50,187	24,186	13,094	19,729	27,424	13,094	19,729	25,840	30,759	
			内 道外客	19,317	715	836	1,083	3,280	4,094	1,960	1,122	863	1,204	1,426	863	1,204	1,050	1,684	
			内 道内客	336,820	15,596	17,099	18,164	45,153	58,898	48,227	23,064	12,231	18,525	25,998	12,231	18,525	24,790	29,075	
			内 日帰り客	243,942	9,438	8,038	9,007	35,523	49,757	36,161	13,614	7,927	14,280	18,458	7,927	14,280	18,912	22,827	
内 宿泊客	112,195	6,873	9,897	10,240	12,910	13,235	14,026	10,572	5,167	5,449	8,966	5,167	5,449	6,928	7,932				
内 宿泊客延数	163,067	11,954	15,266	16,492	19,288	18,524	20,046	13,191	6,332	7,066	13,124	6,332	7,066	10,034	11,780				

(単位:人)

地名	観光地	市町村	区分	計	4月	5月	6月	7月	8月	9月	10月	11月	12月	1月	2月	3月		
					入込み総数	入込み総数	入込み総数	入込み総数	入込み総数	入込み総数	入込み総数	入込み総数	入込み総数	入込み総数	入込み総数	入込み総数	入込み総数	入込み総数
大	十勝岳	上富良野町	入込み総数	95,850	1,374	3,705	7,283	13,762	12,085	14,346	8,960	4,239	5,475	8,557	8,039	8,025		
			内 道外客	24,377	274	1,111	2,185	4,128	3,625	4,304	2,688	847	1,095	1,711	1,711	804	1,605	
			内 道内客	71,473	1,100	2,594	5,098	9,634	8,460	10,042	6,272	4,380	4,380	3,392	4,380	6,846	7,235	6,420
			内 日帰り客	76,001	750	2,712	6,133	11,471	9,288	11,570	7,801	7,801	4,029	3,516	4,029	6,523	6,037	6,171
			内 宿泊客	19,849	624	993	1,150	2,291	2,797	2,776	1,159	2,034	2,034	723	1,446	2,034	2,002	1,884
			内 宿泊客延数	23,817	748	1,192	1,380	2,749	3,356	3,331	1,391	1,391	867	1,735	2,441	2,441	2,402	2,255
			入込み総数	737,099	32,314	50,894	83,379	92,778	90,352	75,470	65,078	42,652	43,365	75,418	48,031	37,368	48,031	37,368
			内 道外客	264,561	9,371	18,321	34,185	50,100	49,694	31,697	21,805	9,913	10,743	13,575	7,684	7,473	7,684	7,473
			内 道内客	472,538	22,943	32,573	49,194	42,678	40,658	43,773	43,273	32,739	32,622	61,843	40,347	29,895	40,347	29,895
			内 日帰り客	141,874	10,889	12,265	10,389	10,697	9,134	9,022	13,880	15,747	13,017	18,412	10,035	8,387	10,035	8,387
内 宿泊客	595,225	21,425	38,629	72,990	82,081	81,218	66,448	51,198	26,905	30,348	57,006	37,996	28,981	37,996	28,981			
内 宿泊客延数	599,160	21,532	38,860	73,354	82,573	81,705	66,846	51,607	27,120	30,590	57,462	38,299	29,212	38,299	29,212			
入込み総数	562,388	4,281	17,113	73,624	65,426	69,027	68,797	63,632	28,640	31,238	57,976	30,497	52,137	30,497	52,137			
野	平	上士幌町	入込み総数	169,127	1,070	4,894	17,529	26,170	27,610	31,275	14,635	5,154	6,247	15,653	9,220	9,670		
			内 道外客	393,261	3,211	12,219	56,095	39,256	41,417	37,522	48,997	23,486	24,991	42,323	21,277	42,487		
			内 道内客	325,590	2,140	7,334	38,565	34,020	36,693	29,707	38,179	22,912	20,372	37,753	21,420	36,495		
			内 日帰り客	336,798	2,141	9,779	35,059	31,406	32,334	39,090	25,453	5,728	10,866	20,223	9,077	15,642		
			内 宿泊客	249,770	2,562	10,252	35,688	31,717	32,989	39,930	26,471	6,185	13,049	24,190	9,564	17,173		
			内 宿泊客延数	421,102	3,940	26,920	63,894	90,938	80,741	80,075	47,693	4,401	3,542	10,139	3,952	4,867		
			入込み総数	35,928	118	807	2,555	3,637	3,229	3,202	14,307	1,319	1,063	3,046	1,184	1,461		
			内 道外客	385,174	3,822	26,113	61,339	87,301	77,512	76,873	33,386	3,082	2,479	7,093	2,768	3,406		
			内 道内客	340,088	2,100	19,504	49,509	78,831	66,518	69,634	37,785	2,773	1,500	6,505	2,109	3,320		
			内 日帰り客	81,014	1,840	7,416	14,385	12,107	14,223	10,441	9,908	1,628	2,042	3,634	1,843	1,547		
内 宿泊客	81,014	1,840	7,416	14,385	12,107	14,223	10,441	9,908	1,628	2,042	3,634	1,843	1,547					
内 宿泊客延数	894,800	20,000	33,000	27,000	60,000	67,500	46,000	30,000	25,000	102,400	197,300	158,900	127,700					
入込み総数	42,300	2,000	3,000	2,000	4,000	6,300	2,500	4,000	3,000	5,200	6,000	2,300	2,000					
内 道外客	852,500	18,000	30,000	25,000	56,000	61,200	43,500	26,000	22,000	97,200	191,300	156,600	125,700					
内 道内客	893,873	19,981	32,952	26,887	59,779	67,135	45,839	30,000	25,000	102,400	197,300	158,900	127,700					
内 日帰り客	927	19	48	113	221	365	161	0	0	0	0	0	0					
内 宿泊客	927	19	48	113	221	365	161	0	0	0	0	0	0					
内 宿泊客延数	38,684	310	2,460	4,095	6,636	2,575	7,392	10,506	3,780	550	380	0	0					
入込み総数	1,060	10	20	40	200	150	60	380	200	0	0	0	0					
内 道外客	37,624	300	2,440	4,055	6,436	2,425	7,332	10,126	3,580	550	380	0	0					
内 道内客	36,067	296	2,296	3,900	6,162	2,119	6,864	10,000	3,500	550	380	0	0					
内 日帰り客	2,617	14	164	195	474	456	528	506	280	0	0	0	0					
内 宿泊客	2,617	14	164	195	474	456	528	506	280	0	0	0	0					
内 宿泊客延数	2,617	14	164	195	474	456	528	506	280	0	0	0	0					

(単位:人)

姓名	觀光地	市町村	区分	計	4月	5月	6月	7月	8月	9月	10月	11月	12月	1月	2月	3月	
大	池田	池田町	入込み総数	595,000	7,300	30,800	16,300	54,800	142,500	144,000	164,000	9,000	4,100	6,700	9,700	5,200	
			内 道外客	240,160	1,300	8,000	7,700	28,300	70,800	53,700	62,500	2,060	900	1,000	2,800	1,100	1,100
			内 道内客	354,840	6,000	22,800	9,200	26,500	71,700	90,300	101,500	6,940	3,200	5,700	6,900	4,100	4,100
雪	田	池田町	内 日帰り客	556,106	5,362	27,406	13,322	49,295	135,270	139,230	160,187	7,019	1,699	4,789	8,588	3,939	
			内 宿泊客	38,894	1,938	3,394	3,578	5,505	7,230	4,770	3,813	1,981	2,401	1,911	1,112	1,261	
			内 宿泊客延数	39,684	1,996	3,450	3,660	5,620	7,310	4,810	3,892	1,960	2,485	1,984	1,175	1,342	
山	池田	池田町	入込み総数	15,888,435	287,118	883,099	2,003,540	3,305,312	3,821,446	2,213,584	1,422,075	336,819	291,337	405,612	460,256	458,237	
			内 道外客	7,044,627	98,597	385,913	937,359	1,577,389	1,903,451	1,009,233	603,479	96,103	240,716	221,788	232,444	283,539	
			内 道内客	8,843,808	188,521	497,186	1,066,181	1,727,923	1,917,995	1,204,351	818,596	240,716	233,901	318,671	319,205	310,562	
道	池田	池田町	内 日帰り客	12,641,470	202,310	647,477	1,627,858	2,792,404	3,207,727	1,831,728	1,124,199	221,788	182,580	232,444	283,539		
			内 宿泊客	3,246,965	84,808	235,622	375,682	512,908	613,719	381,856	297,876	115,031	108,757	173,168	176,717		
			内 宿泊客延数	3,422,513	92,163	244,380	391,387	540,535	654,547	402,284	311,584	121,388	114,296	184,629	185,801		
道	池田	池田町	入込み総数	686,177	21,896	35,859	67,402	152,985	194,143	63,354	43,410	18,042	14,242	17,572	26,652	30,820	
			内 道外客	302,193	7,839	15,419	32,016	73,127	97,266	27,622	17,798	6,188	3,575	4,481	7,676	9,186	
			内 道内客	383,913	14,057	20,440	35,386	79,858	96,877	35,732	25,612	11,854	10,667	13,091	18,976	21,434	
道	池田	池田町	内 日帰り客	541,269	15,240	27,534	55,404	129,272	160,945	52,520	31,820	12,232	9,770	10,438	16,737	19,566	
			内 宿泊客	144,908	6,656	8,534	11,998	23,713	33,198	10,834	11,590	5,810	4,472	7,134	9,915	11,054	
			内 宿泊客延数	155,371	7,116	8,893	12,537	25,243	35,528	11,340	12,806	6,152	4,714	7,714	11,141	12,187	
道	池田	池田町	入込み総数	556,805	9,420	24,445	80,079	121,120	93,756	50,191	32,977	33,742	23,296	25,234	31,134	31,411	
			内 道外客	160,267	3,005	9,176	31,250	54,121	27,776	11,016	3,796	4,873	3,221	2,688	4,857	4,488	
			内 道内客	396,538	6,415	15,269	48,829	66,999	65,980	39,175	29,181	28,869	20,075	22,546	26,277	26,923	
道	池田	池田町	内 日帰り客	371,370	3,106	9,611	60,112	97,766	75,468	33,001	17,522	19,575	10,049	13,657	14,912	16,591	
			内 宿泊客	185,435	6,314	14,834	19,967	23,354	18,288	17,190	15,455	14,167	13,247	11,577	16,222	14,820	
			内 宿泊客延数	206,939	7,901	15,099	20,900	24,909	21,525	20,942	18,761	16,030	14,198	13,988	16,260	16,426	
道	池田	池田町	入込み総数	1,580,794	39,484	86,287	155,654	230,135	361,170	173,269	138,367	51,901	39,261	79,267	128,783	97,216	
			内 道外客	632,318	15,794	34,515	62,262	92,054	144,468	69,308	55,347	20,760	15,704	31,707	51,513	38,886	
			内 道内客	948,476	23,690	51,772	93,392	138,081	216,702	103,961	83,020	31,141	23,557	47,560	77,270	58,330	
道	池田	池田町	内 日帰り客	1,184,480	28,888	61,048	111,173	175,981	295,760	136,425	101,605	36,517	27,095	57,830	86,516	65,642	
			内 宿泊客	396,314	10,596	25,239	44,481	54,154	65,410	36,844	36,762	15,384	12,166	21,437	42,267	31,574	
			内 宿泊客延数	428,699	11,656	27,763	48,929	59,569	71,951	40,528	38,600	16,353	12,689	22,558	45,014	33,089	
道	池田	池田町	入込み総数	538,770	7,540	17,690	43,865	120,760	170,120	89,250	41,260	7,280	4,925	11,750	11,210	13,120	
			内 道外客	283,477	2,345	6,335	18,145	66,455	115,450	40,125	14,647	2,491	1,178	5,346	4,989	5,971	
			内 道内客	255,293	5,195	11,355	25,720	54,305	54,670	49,125	26,613	4,789	3,747	6,404	6,221	7,149	
道	池田	池田町	内 日帰り客	428,925	4,290	11,485	32,320	104,210	144,270	73,100	32,684	3,000	3,146	7,780	6,173	6,467	
			内 宿泊客	109,845	3,250	6,205	11,545	16,550	25,850	16,150	8,576	4,280	1,779	3,970	5,037	6,653	
			内 宿泊客延数	109,845	3,250	6,205	11,545	16,550	25,850	16,150	8,576	4,280	1,779	3,970	5,037	6,653	

(單位:人)

町名	觀光地	市町村	區	分	計	4月	5月	6月	7月	8月	9月	10月	11月	12月	1月	2月	3月				
女満別	女満別	女満別町	入込	入込總數	199,121	2,274	10,924	16,158	50,003	88,605	11,873	10,940	2,600	1,674	1,214	1,569	1,287				
				内	道外客	19,909	227	1,092	1,615	5,000	8,860	1,187	1,094	1,187	260	167	121	157	129		
				内	道内客	179,212	2,047	9,832	14,543	45,003	79,745	10,686	9,846	10,686	2,340	1,507	1,093	1,412	1,412	1,158	
				内	日帰り客	191,858	1,998	10,394	15,676	49,611	87,704	11,054	9,850	11,054	1,676	1,109	802	1,067	1,067	917	
				内	宿泊客	7,263	276	530	482	392	901	819	1,090	819	924	565	412	502	502	370	
				内	宿泊客延數	7,263	276	530	482	392	901	819	1,090	819	924	565	412	502	502	370	
				内	入込總數	875,931	3,300	97,570	138,600	163,200	197,200	151,617	99,063	16,816	2,167	1,613	1,613	1,613	1,613	1,613	1,613
				内	道外客	499,060	1,980	58,542	83,160	97,920	118,320	90,970	39,625	6,726	465	462	462	462	462	462	462
				内	道内客	376,871	1,320	39,028	55,440	65,280	78,880	60,647	59,438	10,990	1,702	1,004	1,005	1,005	1,005	1,005	1,005
				内	日帰り客	845,157	1,219	94,512	135,503	158,803	189,626	148,081	97,794	15,600	1,004	1,004	1,005	1,005	1,005	1,005	1,005
美幌町	美幌町	美幌町	入込	入込總數	30,774	2,081	3,058	3,097	4,397	7,574	3,536	1,269	1,216	1,163	1,156	1,126	1,101				
				内	道外客	30,774	2,081	3,058	3,097	4,397	7,574	3,536	1,269	1,216	1,163	1,156	1,126	1,101			
				内	道内客	1,643,017	7,612	45,921	144,259	336,046	457,733	311,173	276,192	14,093	8,210	7,165	11,488	23,125			
				内	日帰り客	869,713	3,019	30,447	78,055	189,127	247,031	155,984	133,589	5,298	2,745	2,244	5,889	16,285			
				内	宿泊客	773,304	4,593	15,474	66,204	146,919	210,702	155,189	142,603	8,795	5,465	4,921	5,599	6,840			
				内	宿泊客延數	1,193,405	1,605	10,046	90,748	241,752	350,356	243,376	230,602	5,095	1,976	3,411	4,852	9,586			
				内	日帰り客	449,612	6,007	35,875	53,511	94,294	107,377	67,797	45,590	8,998	6,234	3,754	6,636	13,539			
				内	宿泊客	449,658	6,007	35,875	53,511	94,294	107,377	67,797	45,590	8,998	6,234	3,754	6,636	13,539			
				内	入込總數	1,021,582	5,582	39,515	87,481	218,990	276,245	186,169	161,131	6,561	3,713	5,317	9,616	21,242			
				内	道外客	703,860	2,512	28,846	63,861	159,863	201,659	124,733	92,167	3,641	2,610	2,207	5,702	16,059			
知床	知床	斜里町	入込	入込總數	317,702	3,070	10,669	23,620	59,127	74,586	61,436	68,964	2,920	1,103	3,110	3,914	5,183				
				内	道外客	682,602	1,345	5,732	39,513	150,218	205,616	134,651	127,456	985	343	2,991	4,581	9,171			
				内	道内客	338,960	4,237	33,783	47,968	68,772	70,629	51,518	33,675	3,675	3,370	2,326	5,035	12,071			
				内	日帰り客	338,960	4,237	33,783	47,968	68,772	70,629	51,518	33,675	3,675	3,370	2,326	5,035	12,071			
				内	宿泊客	338,960	4,237	33,783	47,968	68,772	70,629	51,518	33,675	3,675	3,370	2,326	5,035	12,071			
				内	宿泊客延數	621,455	2,030	6,406	56,778	117,056	181,488	125,004	115,061	7,532	4,497	1,848	1,872	1,883			
				内	道外客	165,853	507	1,601	14,194	29,264	45,372	31,251	41,422	1,657	135	37	187	226			
				内	道内客	455,602	1,523	4,805	42,584	87,792	136,116	93,753	73,639	5,875	4,362	1,811	1,685	1,657			
				内	日帰り客	510,803	260	4,314	51,235	91,534	144,740	108,725	103,146	4,110	1,633	420	271	415			
				内	宿泊客	110,652	1,770	2,092	5,543	25,522	36,748	16,279	11,915	3,422	2,864	1,428	1,601	1,468			
小樽町	小樽町	小樽町	入込	入込總數	110,698	1,770	2,092	5,543	25,522	36,748	16,279	11,915	3,422	2,864	1,428	1,601	1,468				
				内	道外客	1,078,700	19,538	75,314	177,696	278,648	218,120	135,015	69,319	16,500	8,100	7,700	34,200	38,550			
				内	道内客	809,027	14,654	56,486	133,272	208,986	163,590	101,262	51,990	12,375	6,075	5,775	25,650	28,912			
				内	日帰り客	269,673	4,884	18,828	44,424	69,662	54,530	33,753	17,329	4,125	2,025	1,925	8,550	9,638			
				内	宿泊客	1,035,548	17,585	72,869	172,806	273,595	213,070	130,477	64,269	14,610	6,984	6,150	29,636	33,497			
				内	宿泊客延數	42,515	1,953	2,445	4,890	5,053	5,050	4,538	5,050	1,890	1,116	1,116	4,654	5,053			
				内	道外客	44,005	1,965	2,488	4,909	5,077	5,089	4,599	5,151	1,973	1,149	1,149	4,727	5,216			
				内	道内客	44,005	1,965	2,488	4,909	5,077	5,089	4,599	5,151	1,973	1,149	1,149	4,727	5,216			
				内	日帰り客	44,005	1,965	2,488	4,909	5,077	5,089	4,599	5,151	1,973	1,149	1,149	4,727	5,216			
				内	宿泊客	44,005	1,965	2,488	4,909	5,077	5,089	4,599	5,151	1,973	1,149	1,149	4,727	5,216			

(単位:人)

地名	観光地	市町村	区分	計	4月	5月	6月	7月	8月	9月	10月	11月	12月	1月	2月	3月		
道	温根湯	留辺蘂町	入込み総数	713,587	27,581	60,166	104,527	81,141	84,910	71,444	89,171	31,283	33,579	51,884	36,110	41,821		
			内 道外客	296,900	17,099	37,005	64,001	45,439	43,304	39,295	22,015	12,570	18,683	28,517	47,356	32,331	39,018	
			内 道内客	416,687	10,482	23,161	40,526	35,702	41,606	32,149	67,156	51,046	13,484	9,758	14,863	8,197	13,061	
			内 日帰り客	348,202	17,793	34,653	59,698	41,429	46,573	37,647	51,046	38,125	17,769	23,821	37,021	27,913	28,760	
			内 宿泊客	365,385	9,788	25,513	44,829	39,712	38,337	33,797	38,241	17,885	24,002	37,154	28,305	28,935		
			内 宿泊客延数	369,607	9,951	25,931	45,567	40,366	38,966	34,304	38,241	14,907	6,865	5,118	5,802	2,708		
			入込み総数	1,489,347	15,128	25,248	119,800	486,383	518,333	217,298	71,757	4,365	1,815	1,387	1,055	717		
			内 道外客	324,038	3,021	6,856	26,168	91,254	119,854	41,175	26,369	10,542	5,050	3,731	4,747	1,991		
			内 道内客	1,165,309	12,107	18,390	93,632	395,129	398,479	176,123	45,388	12,244	5,617	4,274	3,469	1,768		
			内 日帰り客	1,326,715	13,558	19,649	104,717	444,019	465,280	189,189	62,931	2,663	1,248	844	2,333	940		
			内 宿泊客	162,632	1,570	5,599	15,083	42,364	53,053	28,109	8,826	2,720	1,273	856	2,393	951		
			内 宿泊客延数	186,287	1,653	6,045	15,715	48,586	65,260	31,696	9,139	8,202	3,500	2,350	2,363	482		
佐呂間湖	佐呂間湖	佐呂間町	入込み総数	623,752	7,874	12,434	20,524	195,580	233,316	105,478	31,649	14,240	3,853	1,574	1,173	708	215	
			内 道外客	150,653	1,696	4,497	9,160	28,504	57,122	27,911	14,240	4,349	1,926	1,177	1,655	267		
			内 道内客	473,099	6,178	7,937	11,364	167,076	176,194	77,567	17,409	6,561	2,799	1,878	473	144		
			内 日帰り客	546,396	7,187	8,942	18,470	175,102	209,209	90,313	25,318	1,641	701	472	1,890	338		
			内 宿泊客	77,356	687	3,492	2,054	20,478	24,107	15,165	6,331	1,690	722	481	1,946	344		
			内 宿泊客延数	100,386	755	3,840	2,660	26,620	36,160	18,648	6,520	6,238	3,155	2,643	3,254	1,956		
			入込み総数	485,970	4,126	6,032	69,014	157,543	137,858	65,377	28,774	407	184	181	283	423		
			内 道外客	128,541	981	1,752	15,537	50,760	42,132	7,738	8,163	5,831	2,971	2,462	2,971	1,533		
			内 道内客	357,429	3,145	4,280	53,477	106,783	95,726	57,639	20,611	5,240	2,619	2,278	2,821	1,368		
			内 日帰り客	433,249	3,540	4,569	58,530	146,437	122,156	56,845	26,846	998	540	368	437	593		
			内 宿泊客	52,721	586	1,463	10,484	11,106	15,702	8,532	1,928	1,006	540	368	437	270		
			東	湧別町	湧別町	入込み総数	52,990	592	1,536	10,496	11,164	15,783	8,536	1,939	11,334	467	210	125
内 道外客	379,625	3,128				6,782	30,262	133,260	147,159	46,443	11,334	3,966	5,526	105	57	33	64	79
内 道内客	44,844	344				609	1,471	11,990	20,600	40,917	7,368	362	153	92	121	191		
内 日帰り客	334,781	2,784				6,173	28,791	121,270	126,559	42,031	10,767	1,166	679	1,921	1,006	1,332		
内 宿泊客	347,070	2,831				6,138	27,717	122,480	133,915	42,031	10,767	24	11	7	10	14		
内 宿泊客延数	32,555	297				644	2,545	10,780	13,244	4,412	567	24	0	12	0	1		
入込み総数	32,911	306				669	2,559	10,802	13,317	4,512	680	1,637	1,166	679	1,909	1,006	1,331	
内 道外客	22,031	1,907				2,258	1,801	2,535	4,004	1,779	1,643	1,009	564	1,521	855	1,158		
内 道内客	18,889	1,648				2,028	1,573	2,219	3,542	1,461	1,311	1,009	564	1,521	855	1,158		
内 日帰り客	3,142	259				230	228	316	462	318	332	115	115	400	151	174		
内 宿泊客	3,142	259				230	228	316	462	318	332	115	115	400	151	174		

(単位:人)

地名	観光地	市町村	区分	計	4月	5月	6月	7月	8月	9月	10月	11月	12月	1月	2月	3月	
道	オンネット	足寄町	入込み総数	324,200	2,000	18,000	46,000	68,000	86,000	82,000	16,000	1,850	800	1,550	750	1,280	
			内道外客	145,800	400	7,500	20,000	33,000	43,000	40,000	43,000	1,500	180	50	100	20	50
			内道内客	178,400	1,600	10,500	26,000	35,000	43,000	42,000	43,000	14,500	1,670	750	1,450	730	1,200
			内日帰り客	306,558	1,944	17,390	42,453	62,934	80,661	80,407	80,661	15,206	1,691	715	1,367	685	1,105
			内宿泊客	17,642	56	610	3,547	5,066	5,339	1,593	5,339	794	159	85	183	65	145
			宿泊客延数	20,100	56	736	3,857	5,874	6,038	1,804	6,038	824	240	85	303	111	172
			入込み総数	462,857	25,150	88,030	46,720	71,620	59,800	52,930	59,800	75,473	8,538	9,575	9,410	8,630	6,921
			内道外客	76,143	3,900	8,870	7,110	17,980	13,980	9,650	13,980	10,750	684	2,213	613	197	196
			内道内客	386,714	21,250	79,220	39,610	53,640	45,820	43,280	45,820	64,723	7,854	7,362	8,797	8,433	6,755
			内日帰り客	443,770	24,090	86,680	45,320	69,140	56,790	49,710	56,790	73,125	6,819	8,513	8,897	8,159	6,527
			内宿泊客	19,087	1,060	1,410	1,400	2,480	3,010	3,220	3,010	2,348	1,719	1,062	513	471	394
			宿泊客延数	19,983	1,090	1,470	1,440	2,590	3,170	3,390	3,170	2,465	1,805	1,115	539	495	414
霧多布	厚岸	厚岸町	入込み総数	288,800	21,996	21,166	23,656	42,393	64,438	37,958	11,206	9,130	6,225	11,206	10,790	28,636	
			内道外客	42,943	3,124	3,007	3,360	5,056	10,684	6,750	1,591	1,297	884	1,591	1,532	4,067	
			内道内客	245,857	18,872	18,159	20,296	37,337	53,754	31,208	53,754	9,615	7,833	5,341	9,615	9,258	
			内日帰り客	268,460	21,329	19,952	21,974	38,845	59,751	35,582	59,751	10,069	8,404	5,689	10,474	9,719	
			内宿泊客	20,340	687	1,214	1,682	3,548	4,687	2,376	4,687	1,137	726	536	732	1,071	
			宿泊客延数	22,422	785	1,280	1,782	3,738	5,043	2,625	5,043	1,316	824	596	834	1,259	
			入込み総数	749,284	8,269	27,506	122,494	157,065	159,307	107,942	159,307	62,897	17,200	16,449	29,141	21,105	19,909
			内道外客	320,174	1,634	8,222	48,998	86,386	95,584	43,177	95,584	25,159	1,720	822	4,371	2,110	1,991
			内道内客	429,110	6,635	19,284	73,496	70,679	63,723	64,765	63,723	37,738	15,480	15,627	24,770	18,995	17,918
			内日帰り客	624,153	3,415	18,811	110,624	141,915	133,958	95,577	133,958	53,448	11,560	10,598	19,143	12,759	12,345
			内宿泊客	125,131	4,854	8,695	11,870	15,150	25,349	12,365	25,349	9,449	5,640	5,851	9,998	8,346	7,564
			宿泊客延数	137,645	5,339	9,565	13,057	16,665	27,884	13,602	27,884	10,394	6,204	6,436	10,998	9,181	8,320
厚周湖	弟子屈	弟子屈町	入込み総数	957,246	5,445	36,989	180,181	214,842	238,663	146,894	75,276	16,565	7,200	14,094	10,629	10,468	
			内道外客	440,727	1,089	11,097	72,072	118,163	143,198	58,758	143,198	30,110	1,656	360	2,114	1,063	
			内道内客	516,519	4,356	25,892	108,109	96,679	95,465	88,136	95,465	45,166	14,909	6,840	11,980	9,566	
			内日帰り客	957,246	5,445	36,989	180,181	214,842	238,663	146,894	238,663	75,276	16,565	7,200	14,094	10,629	
			内宿泊客	0	0	0	0	0	0	0	0	0	0	0	0	0	
			宿泊客延数	0	0	0	0	0	0	0	0	0	0	0	0	0	
			入込み総数	1,058,671	16,156	37,056	180,223	221,904	224,466	140,982	224,466	65,456	22,847	26,387	61,838	36,362	24,994
			内道外客	444,754	3,231	11,117	72,089	122,047	134,679	56,393	134,679	26,182	2,285	1,319	9,276	3,637	2,499
			内道内客	613,917	12,925	25,939	108,134	99,857	89,787	84,589	89,787	39,274	20,562	25,068	52,562	32,725	22,495
			内日帰り客	566,313	1,124	5,915	121,640	149,349	137,154	84,325	137,154	22,644	5,430	5,119	18,047	10,820	5,346
			内宿泊客	492,358	15,032	31,141	58,583	72,555	87,312	56,657	87,312	42,812	17,417	21,268	43,791	26,142	19,648
			宿泊客延数	541,594	16,535	34,255	64,441	79,811	96,043	62,323	96,043	47,093	19,159	23,395	48,170	28,756	21,613

(單位:人)

姓名	觀光地	市町村	区分	計	4月	5月	6月	7月	8月	9月	10月	11月	12月	1月	2月	3月			
道	屈斜路湖	弟子屈町	入込み総数	632,850	5,980	26,145	100,056	151,026	157,390	103,242	55,467	7,320	6,486	6,467	6,578	6,467	6,693		
			内 道外客	293,402	1,196	7,843	40,022	83,064	94,434	41,297	22,187	22,187	732	324	987	647	647	669	
			内 道内客	339,448	4,784	18,302	60,034	67,962	62,956	61,945	33,280	6,588	6,162	6,162	5,591	5,820	5,820	6,024	
			内 日帰り客	600,601	5,764	24,870	94,172	144,197	148,061	99,045	52,243	6,864	6,422	6,422	6,129	6,286	6,286	6,548	
			内 宿泊客	32,249	216	1,275	5,884	6,829	9,329	4,197	3,224	455	64	449	181	145	181	145	
			宿泊客延数	35,475	238	1,403	6,472	7,512	10,262	4,617	3,546	502	70	494	199	160	199	160	
			入込み総数	1,247,397	18,587	96,941	186,322	229,743	250,439	155,808	140,013	21,996	50,164	32,677	26,769	37,938	32,677	26,769	37,938
			内 道外客	709,732	5,637	53,225	113,765	123,276	175,299	117,402	99,409	3,079	2,508	803	2,508	5,086	5,086	10,243	
			内 道内客	537,665	12,950	43,716	72,557	106,467	75,140	38,406	40,604	18,917	47,656	31,874	21,683	27,695	31,874	21,683	27,695
			内 日帰り客	702,053	6,640	37,908	112,346	144,114	153,685	84,324	83,361	9,372	39,110	6,567	9,214	15,412	6,567	9,214	15,412
東	阿 寒	阿 寒 町	入込み総数	545,344	11,947	59,033	73,976	85,629	96,754	71,484	56,652	12,624	11,054	17,555	22,526	17,555	22,526		
			内 道外客	551,503	13,736	59,170	74,127	85,871	97,039	71,743	57,066	12,742	11,575	27,389	17,891	23,154	17,891	23,154	
			内 道内客	782,850	27,855	49,524	68,047	125,763	192,849	109,565	46,188	23,073	25,053	28,132	48,668	38,133	28,132	48,668	38,133
			内 日帰り客	373,962	9,393	19,149	29,995	64,924	106,646	57,883	20,315	8,564	8,949	8,335	20,744	19,095	8,335	20,744	19,095
			内 宿泊客	408,888	18,462	30,375	38,052	60,839	86,203	51,712	25,873	14,509	16,104	19,797	27,924	19,038	19,797	27,924	19,038
			内 日帰り客	686,498	25,629	45,342	59,418	108,411	166,410	99,533	37,393	20,041	22,142	25,995	42,448	33,736	25,995	42,448	33,736
			内 宿泊客	96,352	2,226	4,182	8,629	17,352	26,439	10,032	8,795	3,032	2,911	2,137	6,220	4,397	2,137	6,220	4,397
			宿泊客延数	102,204	2,269	4,384	8,791	18,775	28,585	10,151	9,287	3,222	3,142	2,280	6,617	4,701	2,280	6,617	4,701
			入込み総数	388,100	5,800	21,000	33,300	78,000	121,000	57,000	18,500	4,000	5,500	6,000	28,000	10,000	6,000	28,000	10,000
			内 道外客	205,790	1,700	8,400	13,750	38,300	72,600	34,000	10,500	2,100	3,300	3,490	12,300	5,350	3,490	12,300	5,350
内 道内客	182,310	4,100	12,600	19,550	39,700	48,400	23,000	8,000	1,900	2,200	2,510	15,700	4,650	2,510	15,700	4,650			
内 日帰り客	329,000	4,700	19,600	26,600	64,000	101,000	51,500	15,200	3,600	4,400	5,300	24,000	9,100	5,300	24,000	9,100			
内 宿泊客	59,100	1,100	1,400	6,700	14,000	20,000	5,500	3,300	400	1,100	700	4,000	900	700	4,000	900			
宿泊客延数	62,845	1,130	1,470	6,820	15,300	21,800	5,510	3,350	430	1,170	745	4,200	920	745	4,200	920			
入込み総数	394,750	22,055	28,524	34,747	47,763	71,849	52,565	27,688	19,073	19,553	22,132	20,668	28,133	22,132	20,668	28,133			
内 道外客	168,172	7,693	10,749	16,245	26,624	34,046	23,853	9,815	6,464	5,649	4,845	8,444	13,745	4,845	8,444	13,745			
内 道内客	226,578	14,362	17,775	18,502	21,139	37,803	28,712	17,873	12,609	13,904	17,287	12,224	14,388	17,287	12,224	14,388			
内 日帰り客	357,498	20,929	25,742	32,818	44,411	65,410	48,033	22,193	16,441	17,742	20,695	18,448	24,636	20,695	18,448	24,636			
内 宿泊客	37,252	1,126	2,782	1,929	3,352	6,439	4,532	5,495	2,632	1,811	1,437	2,220	3,497	1,437	2,220	3,497			
宿泊客延数	39,359	1,139	2,914	1,971	3,475	6,785	4,641	5,937	2,792	1,972	1,535	2,417	3,781	1,535	2,417	3,781			
入込み総数	3,716,153	68,189	151,411	317,332	1,275,939	1,062,079	405,097	126,935	60,061	26,805	36,109	139,503	46,693	36,109	139,503	46,693			
内 道外客	1,138,222	14,367	33,814	82,705	319,129	428,248	142,222	33,028	10,849	5,913	5,984	46,874	15,089	5,984	46,874	15,089			
内 道内客	2,577,931	53,822	117,597	234,627	956,810	633,831	262,875	93,907	49,212	20,892	30,125	92,629	31,604	30,125	92,629	31,604			
内 日帰り客	2,704,940	47,485	115,684	246,974	994,444	707,407	281,240	97,643	46,607	19,532	28,018	89,132	30,774	28,018	89,132	30,774			
内 宿泊客	1,011,213	20,704	35,727	70,358	281,495	354,672	123,857	29,292	13,454	7,273	8,091	50,371	15,919	8,091	50,371	15,919			
宿泊客延数	1,194,234	25,082	43,920	85,875	330,035	416,020	142,256	32,579	15,384	8,724	10,162	64,647	18,549	10,162	64,647	18,549			
道	北	合	計																

(单位:人)

西名	觀光地	市町村	区分	計	4月	5月	6月	7月	8月	9月	10月	11月	12月	1月	2月	3月
道	稚内	稚内市	入込み総数	518,887	12,252	23,455	44,896	137,595	191,648	74,066	9,412	2,902	2,804	3,984	6,856	9,017
			内 道外客	269,437	5,758	11,023	21,997	71,549	103,490	37,751	5,547	1,480	1,570	1,753	3,291	4,228
			内 道内客	249,450	6,494	12,432	22,899	66,046	88,158	36,315	3,865	1,422	1,234	2,231	3,565	4,789
			内 日帰り客	370,362	8,931	16,927	32,298	99,113	138,048	53,283	6,024	1,770	1,738	2,749	4,251	5,230
			内 宿泊客	148,525	3,321	6,528	12,598	38,482	53,600	20,783	3,388	1,132	1,066	1,235	2,605	3,787
			宿泊客延数	168,951	3,985	8,486	15,117	46,178	58,960	21,514	3,482	1,161	1,094	1,474	2,811	4,689
			入込み総数	389,183	2,211	15,761	29,403	80,861	71,190	58,977	15,820	4,323	1,320	1,391	99,714	8,212
			内 道外客	128,699	842	4,570	8,821	23,247	24,677	17,473	3,639	1,210	290	431	39,886	3,613
			内 道内客	260,484	1,369	11,191	20,582	57,614	46,513	41,504	12,181	3,113	1,030	960	59,828	4,599
			内 日帰り客	251,710	1,349	9,612	19,059	56,556	47,434	39,418	11,074	2,767	832	848	57,834	4,927
紋別	紋別	紋別市	内 道外客	137,473	862	6,149	10,344	24,305	23,756	19,559	4,746	1,556	543	41,880	3,285	
			内 道内客	156,964	914	6,456	10,758	26,006	25,894	20,537	4,888	1,773	619	733	54,444	3,942
			内 日帰り客	35,099	0	516	4,731	18,512	6,525	4,625	190	0	0	0	0	0
			内 宿泊客	11,553	0	103	1,368	6,231	2,917	874	60	0	0	0	0	0
			宿泊客延数	23,546	0	413	3,363	12,281	3,608	3,751	130	0	0	0	0	0
			内 日帰り客	12,635	0	421	2,016	5,536	2,326	2,186	150	0	0	0	0	0
			内 宿泊客	22,464	0	95	2,715	12,976	4,199	2,439	40	0	0	0	0	0
			宿泊客延数	22,694	0	99	2,741	13,066	4,287	2,461	40	0	0	0	0	0
			入込み総数	80,507	386	4,070	12,878	19,966	24,875	12,076	5,084	1,172	0	0	0	0
			内 道外客	2,246	0	32	153	863	1,012	117	52	17	0	0	0	0
朱鞠内湖	幌加内町	幌加内町	内 道内客	78,261	386	4,038	12,725	19,103	23,863	11,959	5,032	1,155	0	0	0	
			内 日帰り客	71,707	386	4,038	12,273	16,884	20,374	11,810	4,835	1,087	0	0	0	
			内 宿泊客	8,800	0	12	605	3,082	4,501	266	249	85	0	0	0	
			宿泊客延数	10,560	0	12	626	4,238	5,016	293	267	108	0	0	0	
			入込み総数	296,427	3,089	15,473	37,472	108,972	68,107	19,212	14,052	12,000	1,787	7,656	5,638	2,969
			内 道外客	1,710	11	161	23	246	672	115	69	54	43	37	76	203
			内 道内客	294,717	3,078	15,312	37,449	108,726	67,435	19,097	13,983	11,946	1,744	7,619	5,562	2,766
			内 日帰り客	284,798	3,054	15,363	37,244	102,095	64,545	18,930	13,966	11,930	1,743	7,615	5,562	2,751
			内 宿泊客	11,629	35	110	228	6,877	3,562	282	86	70	44	41	76	218
			宿泊客延数	11,983	35	126	257	6,983	3,628	326	103	91	57	49	90	238
小	小	小平町	入込み総数	708,918	20,520	34,170	47,830	444,200	102,510	34,170	5,375	3,112	3,026	4,601	4,071	
			内 道外客	19,402	120	210	250	10,500	6,470	130	210	143	100	334	340	
			内 道内客	689,516	20,400	33,960	47,580	433,700	96,040	34,040	5,165	2,969	2,926	4,999	4,261	
			内 日帰り客	659,117	17,370	29,870	42,730	428,500	92,860	27,370	4,854	2,528	2,441	3,722	3,932	
			内 宿泊客	49,801	3,150	4,300	5,100	15,700	9,650	6,800	521	584	585	1,611	669	
			宿泊客延数	65,754	4,095	5,590	6,630	20,400	12,545	8,840	782	876	878	2,417	1,004	
			入込み総数	19,402	120	210	250	10,500	6,470	130	210	143	100	334	340	
			内 道内客	689,516	20,400	33,960	47,580	433,700	96,040	34,040	5,165	2,969	2,926	4,999	4,261	
			内 日帰り客	659,117	17,370	29,870	42,730	428,500	92,860	27,370	4,854	2,528	2,441	3,722	3,932	
			内 宿泊客	49,801	3,150	4,300	5,100	15,700	9,650	6,800	521	584	585	1,611	669	
宿泊客延数	65,754	4,095	5,590	6,630	20,400	12,545	8,840	782	876	878	2,417	1,004				

(単位:人)

地名	観光地	市町村	区分	計	4月	5月	6月	7月	8月	9月	10月	11月	12月	1月	2月	3月			
道	天売・焼尻	羽幌町	入込み総数	51,612	2,281	2,385	6,058	18,515	15,717	1,944	0	0	0	0	0	4,712	0		
			内 道外客	6,389	93	116	852	2,035	2,916	377	0	0	0	0	0	0	0	0	0
			内 道内客	45,223	2,188	2,269	5,206	16,480	12,801	1,567	0	0	0	0	0	0	0	4,712	0
			内 日帰り客	23,172	0	482	2,162	7,223	8,154	497	0	0	0	0	0	0	0	4,654	0
			内 宿泊客	28,440	2,281	1,903	3,896	11,252	7,563	1,447	0	0	0	0	0	0	0	58	0
			内 宿泊客延数	42,632	3,422	2,855	5,844	16,938	11,345	2,170	0	0	0	0	0	0	0	58	0
	小	計	入込み総数	563,358	12,398	23,402	58,573	148,800	165,886	86,016	33,773	12,516	4,642	5,645	4,769	6,938	6,938	6,938	
			内 道外客	149,388	1,318	2,608	12,233	41,961	55,696	22,710	6,974	891	843	818	1,009	2,327	2,327	2,327	
			内 道内客	413,970	11,080	20,794	46,340	106,839	110,190	63,306	26,799	11,625	3,799	4,827	3,760	4,611	4,611	4,611	
			内 日帰り客	477,011	10,751	20,767	54,637	127,144	142,369	65,929	28,794	10,595	3,599	4,544	3,057	4,825	4,825	4,825	
			内 宿泊客	86,347	1,647	2,635	3,936	21,656	23,517	4,979	20,087	4,979	1,921	1,043	1,101	1,712	2,113	2,113	
			内 宿泊客延数	95,648	1,997	3,149	4,456	23,778	25,488	5,291	21,067	5,291	2,250	1,368	1,415	2,351	3,038	3,038	
北	北オホーツク	猿払村	入込み総数	126,350	2,851	8,556	11,378	26,356	38,210	18,416	13,154	6,458	240	395	169	169	167		
			内 道外客	28,518	110	256	1,900	8,002	13,206	3,788	1,178	8	0	10	12	48	48		
			内 道内客	97,832	2,741	8,300	9,478	18,354	25,004	14,628	11,976	6,450	240	385	157	119	119		
			内 日帰り客	123,974	2,792	8,377	11,140	25,805	37,411	18,031	13,050	6,407	238	391	167	165	165		
			内 宿泊客	2,376	59	179	238	551	799	385	104	51	2	4	2	2	2		
			内 宿泊客延数	3,116	59	179	238	551	799	385	104	155	157	161	163	165	165		
	根別町	枝幸町	入込み総数	283,656	8,887	10,324	34,640	74,032	77,456	38,872	14,555	5,260	4,056	4,910	4,244	4,244	6,410		
			内 道外客	68,158	1,048	1,448	6,928	14,807	23,125	12,219	3,456	660	743	702	870	2,152	2,152		
			内 道内客	215,498	7,839	8,876	27,712	59,225	54,331	26,653	11,109	4,600	3,313	4,208	3,374	4,258	4,258		
			内 日帰り客	245,413	7,427	8,454	32,113	66,227	68,570	33,002	11,925	3,550	3,106	3,940	2,694	4,405	4,405		
			内 宿泊客	38,243	1,460	1,870	2,527	7,805	8,886	5,870	2,640	1,710	950	970	1,550	2,005	2,005		
			内 宿泊客延数	43,973	1,802	2,332	2,973	9,183	9,972	5,965	2,810	1,114	1,114	1,119	2,018	2,760	2,760		
豊富温泉	豊富温泉	豊富町	入込み総数	153,352	660	4,522	12,555	48,412	50,220	28,728	6,054	798	346	340	356	356	361		
			内 道外客	52,712	160	904	3,405	19,152	19,365	6,703	2,340	223	100	106	127	127	127		
			内 道内客	100,640	500	3,618	9,150	29,260	30,855	22,025	3,714	575	246	234	229	229	234		
			内 日帰り客	107,624	532	3,936	11,384	35,112	36,388	14,896	3,819	638	255	213	196	255	255		
			内 宿泊客	45,728	128	586	1,171	13,300	13,832	13,832	2,235	160	91	127	160	160	106		
			内 宿泊客延数	48,559	136	638	1,245	14,044	14,717	14,717	2,377	170	97	135	170	170	113		
	豊富温泉	豊富町	入込み総数	154,342	5,724	9,341	15,106	16,451	21,005	16,500	14,863	13,472	8,976	9,724	11,341	11,839	11,839		
			内 道外客	41,055	1,230	2,288	4,154	5,346	7,456	5,197	4,132	3,791	1,648	1,863	1,674	2,276	2,276		
			内 道内客	113,287	4,494	7,053	10,952	11,105	13,549	11,303	10,731	9,681	7,328	7,861	9,667	9,563	9,563		
			内 日帰り客	105,776	3,863	6,678	10,347	10,117	12,498	10,312	10,487	9,902	6,754	7,163	8,790	8,865	8,865		
			内 宿泊客	48,566	1,861	2,663	4,759	6,334	8,507	6,188	4,376	3,570	2,222	2,561	2,551	2,974	2,974		
			内 宿泊客延数	54,679	2,069	2,951	5,292	7,043	9,460	6,881	5,032	4,106	2,555	2,945	2,934	3,401	3,401		

(単位:人)

国名	観光地	市町村	区分	計	4月	5月	6月	7月	8月	9月	10月	11月	12月	1月	2月	3月	
道	サロベツ	豊富町	入込み総数	165,841	1,085	3,364	17,354	50,541	54,842	14,517	11,081	6,874	2,650	1,493	1,079	961	
			内 道外客	59,111	174	841	7,657	18,952	21,114	4,718	3,126	3,126	1,363	584	219	196	167
			内 道内客	106,730	911	2,523	9,697	31,589	33,728	9,799	7,955	7,955	5,511	2,066	1,274	883	794
			内 日帰り客	115,737	895	2,102	11,714	35,125	38,115	9,073	8,649	8,649	5,379	1,964	1,126	846	749
			内 宿泊客	50,104	190	1,262	5,640	15,416	16,727	5,444	2,432	2,432	1,495	686	367	233	212
			宿泊客延数	55,940	211	1,403	6,274	17,150	18,608	6,056	2,797	2,797	1,719	789	422	268	243
			入込み総数	751,979	8,243	19,474	43,031	231,526	339,774	82,994	17,285	3,690	1,600	883	793	402	1,680
			内 道外客	449,232	4,821	11,862	25,197	138,199	201,828	52,760	9,219	1,900	835	529	354	391	1,006
			内 道内客	302,747	3,422	7,612	17,834	93,327	137,946	30,234	8,066	1,790	765	354	206	179	487
			内 日帰り客	332,915	886	9,404	22,494	106,151	140,684	42,432	8,810	649	461	251	206	179	487
			内 宿泊客	419,064	7,357	10,070	20,537	125,375	199,090	40,562	8,475	3,041	1,139	632	587	2,199	
			宿泊客延数	508,429	8,354	12,783	27,880	148,256	240,789	52,111	9,897	3,300	1,364	707	687	2,301	
北	利尻・礼文	礼文町	入込み総数	364,139	3,512	6,346	17,467	106,523	179,814	39,521	5,916	2,211	507	321	1,651		
			内 道外客	232,504	2,282	3,998	10,480	68,174	116,879	24,503	3,082	1,239	344	269	179	1,075	
			内 道内客	131,635	1,230	2,348	6,987	38,349	62,935	15,018	2,834	972	163	81	142	576	
			内 日帰り客	69,224	703	1,079	5,590	20,240	30,569	9,881	1,162	0	0	0	0	0	
			内 宿泊客	294,915	2,809	5,267	11,877	86,283	149,245	29,640	4,754	2,211	507	350	321	1,651	
			宿泊客延数	359,806	3,370	6,847	17,815	103,539	179,094	38,532	5,243	2,351	619	372	345	1,679	
			入込み総数	137,126	673	5,245	11,114	41,331	57,003	15,425	3,431	895	672	370	321	646	
			内 道外客	77,130	182	3,147	6,668	22,732	31,352	10,026	1,716	358	268	166	128	387	
			内 道内客	59,996	491	2,098	4,446	18,599	25,651	5,399	1,715	537	404	204	193	259	
			内 日帰り客	118,123	111	3,222	8,627	36,994	51,567	12,918	2,630	649	461	251	206	487	
			内 宿泊客	19,003	562	2,023	2,487	4,337	5,436	2,507	801	246	211	119	115	159	
			宿泊客延数	21,347	618	2,225	2,736	4,684	5,871	3,259	961	270	253	131	149	190	
北	東利尻町	入込み総数	250,714	4,058	7,883	14,450	85,672	102,957	28,048	7,938	4,421	584	421	163	389		
		内 道外客	139,598	2,357	4,717	8,049	47,293	53,597	18,231	4,421	303	303	223	94	218		
		内 道内客	111,116	1,701	3,166	6,401	36,379	49,360	9,817	3,517	281	281	198	56	171		
		内 日帰り客	145,568	72	5,103	8,277	48,917	58,548	19,633	5,018	0	0	0	0	0		
		内 宿泊客	105,146	3,986	2,780	6,173	34,755	44,409	8,415	2,920	584	421	163	151	389		
		宿泊客延数	127,276	4,366	3,711	7,329	40,033	55,824	10,320	3,693	679	492	204	193	432		

(3) 昭和56年度観光圏別・季節別観光客入込み数

(単位：人、%)

観光圏	区分	合計	春(4・5月)	夏(6～9月)	秋(10・11月)	冬(12～3月)
全道	入込み数	80,902,239	9,425,016	48,310,928	8,966,709	14,199,586
	構成比	100	11.6	59.7	11.1	17.6
	前年度比	97.9	98.6	96.5	98.2	102.3
道南	入込み数	7,914,879	1,672,667	4,343,694	842,563	1,055,955
	構成比	100	21.1	54.9	10.6	13.4
	前年度比	96.3	90.2	97.9	114.0	88.8
道央	入込み数	39,898,722	5,111,727	23,238,180	4,403,274	7,145,541
	構成比	100	12.8	58.3	11.0	17.9
	前年度比	96.5	98.5	95.0	96.3	100.2
大雪山	入込み数	13,484,050	1,250,805	6,324,725	1,774,982	4,133,538
	構成比	100	9.3	46.9	13.2	30.6
	前年度比	101.6	102.7	98.2	97.8	108.6
道東	入込み数	15,888,435	1,170,217	11,343,882	1,758,894	1,615,442
	構成比	100	7.4	71.4	11.1	10.1
	前年度比	100.4	104.8	99.8	95.8	107.0
道北	入込み数	3,716,153	219,600	3,060,447	186,996	249,110
	構成比	100	5.9	82.4	5.0	6.7
	前年度比	93.3	119.0	90.4	109.6	102.6

(4) 過去5年間に於ける観光圏別・季節別観光客入込み数

(単位：人、%)

観光圏	年度	区分	合計	春	夏	秋	冬
道	52	入込み数	72,640,069	8,129,217	45,118,857	7,822,808	11,569,187
		構成比	100.0	11.2	62.1	10.8	15.9
		前年度比	94.1	95.1	93.2	93.1	97.7
		指数	100	100	100	100	100
	53	入込み数	76,488,490	8,575,053	47,586,865	8,029,438	12,297,134
		構成比	100.0	11.2	62.2	10.5	16.1
		前年度比	105.3	105.5	105.5	102.6	106.3
		指数	105	105	105	103	106
	54	入込み数	78,309,692	8,938,017	47,795,833	8,385,057	13,190,785
		構成比	100.0	11.4	61.0	10.7	16.9
		前年度比	102.4	104.2	100.4	104.4	107.3
		指数	108	110	106	107	114
55	入込み数	82,659,211	9,563,367	50,084,010	9,132,752	13,879,082	
	構成比	100	11.6	60.6	11.0	16.8	
	前年度比	105.6	107.0	104.8	108.9	105.2	
	指数	114	118	111	117	120	
56	入込み数	80,902,239	9,425,016	48,310,928	8,966,709	14,199,586	
	構成比	100	11.6	59.7	11.1	17.6	
	前年度比	97.9	98.6	96.5	98.2	102.3	
	指数	111	116	107	115	123	
計		合計					
道	52	入込み数	7,016,509	1,094,844	4,274,666	711,422	935,577
		構成比	100.0	15.6	60.9	10.2	13.3
		前年度比	100.0	92.8	99.6	106.0	106.7
		指数	100	100	100	100	100
53	入込み数	7,734,784	1,568,497	4,382,524	721,925	1,061,838	
	構成比	100.0	20.3	56.7	9.3	13.7	
	前年度比	110.2	143.3	102.5	101.5	113.5	
	指数	110	143	103	101	113	
54	入込み数	7,978,222	1,652,878	4,600,474	716,114	1,008,756	
	構成比	100.0	20.7	57.7	9.0	12.6	
	前年度比	103.1	105.4	105.0	99.2	95.0	
	指数	114	151	108	101	108	
55	入込み数	8,221,693	1,854,912	4,438,214	739,192	1,189,375	
	構成比	100.0	22.5	54.0	9.0	14.5	
	前年度比	103.1	112.2	96.5	103.2	117.4	
	指数	117.1	169	104	104	127	
56	入込み数	7,914,879	1,672,667	4,343,694	842,563	1,055,955	
	構成比	100	21.1	54.9	10.6	13.4	
	前年度比	96.3	90.2	97.9	114.0	88.8	
	指数	113	153	102	118	113	

圏名	年度	区	分	合	計	春	夏	秋	冬	
道	52	大	入込み数	35,649,280	4,632,240	20,825,366	4,006,048	6,185,626		
			構成比	100.0	13.0	58.4	11.2	17.4		
			前年度比	89.9	94.1	89.1	87.3	91.5		
			指数	100	100	100	100	100		
	53	大	入込み数	38,442,901	4,624,062	23,106,027	4,083,210	6,629,602		
			構成比	100.0	12.0	60.2	10.6	17.2		
			前年度比	107.8	99.8	111.0	101.9	107.2		
			指数	108	100	111	102	107		
	54	雪	入込み数	39,846,403	4,895,666	23,262,425	4,449,741	7,238,571		
			構成比	100.0	12.3	58.4	11.2	18.1		
			前年度比	103.7	105.9	100.7	108.9	109.2		
			指数	112	106	112	111	117		
55	山	入込み数	41,347,656	5,189,306	24,453,904	4,572,779	7,131,656			
		構成比	100.0	12.6	59.1	11.1	17.2			
		前年度比	103.8	106.0	105.1	102.8	98.5			
		指数	116	112	117	114	115			
56	央	入込み数	39,898,722	5,111,727	23,238,180	4,403,274	7,145,541			
		構成比	100	12.8	58.2	11.1	17.9			
		前年度比	96.5	98.5	95.0	96.3	100.2			
		指数	112	110	112	110	115			
道	52	大	入込み数	12,243,223	1,206,821	6,425,510	1,555,064	3,055,828		
			構成比	100.0	9.8	52.5	12.7	25.0		
			前年度比	97.3	98.5	94.1	100.6	102.6		
			指数	100	100	100	100	100		
	53	大	入込み数	12,354,133	1,233,999	6,348,423	1,653,766	3,117,945		
			構成比	100.0	10.0	51.4	13.4	25.2		
			前年度比	100.9	102.3	98.8	106.3	102.0		
			指数	101	102	99	106	102		
	54	雪	入込み数	12,594,645	1,231,555	6,393,274	1,648,592	3,321,224		
			構成比	100.0	9.8	50.7	13.1	26.4		
			前年度比	101.9	99.8	100.7	99.7	106.5		
			指数	103	102	99	106	109		
55	山	入込み数	13,277,809	1,217,776	6,438,563	1,814,672	3,806,798			
		構成比	100.0	9.6	48.5	13.6	28.7			
		前年度比	105.4	98.9	100.7	110.1	114.6			
		指数	108	101	100	117	125			
56	山	入込み数	13,484,050	1,250,805	6,324,725	1,774,982	4,183,538			
		構成比	100	9.3	46.8	13.2	30.7			
		前年度比	101.6	102.7	98.2	97.8	108.6			
		指数	110	104	98	114	135			

圖名	年度	区	分	合	計	春	夏	秋	冬	圖名	年度	区	分	合	計	春	夏	秋	冬		
道	52	入込	入込	数	14,345,274	988,264	10,708,116	1,419,356	1,229,538	道	52	入込	入込	数	3,385,783	207,048	2,885,199	130,918	162,618		
			構成	比	100.0	6.9	74.6	9.9	8.6				構成	比	100	6.1	85.2	3.9	4.8		
			前年	度	比	96.5	94.2	95.6	96.4				108.5	前年	度	比	108.9	119.6	105.8	109.0	183.3
			指	数	100	100	100	100	100				100	指	数	100	100	100	100	100	100
道	53	入込	入込	数	14,406,039	969,463	10,694,926	1,432,815	1,308,835	道	53	入込	入込	数	3,550,633	179,032	3,054,965	137,722	178,914		
			構成	比	100.0	6.7	74.2	10.0	9.1				構成	比	100	5.1	86.0	3.9	5.0		
			前年	度	比	100.4	98.1	99.9	100.9				106.4	前年	度	比	104.9	86.5	105.9	105.2	110.0
			指	数	100	98	100	101	106				指	数	105	86	106	105	110		
道	54	入込	入込	数	14,346,372	977,452	10,469,437	1,432,068	1,440,415	道	54	入込	入込	数	3,544,050	180,466	3,043,223	138,542	181,819		
			構成	比	100.0	6.8	73.2	10.0	10.0				構成	比	100	5.1	85.9	3.9	5.1		
			前年	度	比	99.6	100.8	98.1	99.9				110.1	前年	度	比	99.8	100.8	99.6	100.6	101.6
			指	数	100	99	98	101	117				指	数	105	87	105	106	112		
東	55	入込	入込	数	15,827,175	1,116,789	11,366,406	1,835,484	1,508,496	東	55	入込	入込	数	3,984,889	184,584	3,386,923	170,625	242,757		
			構成	比	100.0	7.1	71.8	11.6	9.5				構成	比	100.0	4.6	85.0	4.3	6.1		
			前年	度	比	110.3	114.3	108.3	128.2				104.7	前年	度	比	112.4	102.3	111.3	123.2	133.5
			指	数	110	113	106	129	123				指	数	118	89	117	130	149		
東	56	入込	入込	数	15,888,435	1,170,217	11,343,882	1,758,894	1,615,442	東	56	入込	入込	数	3,716,153	219,600	3,060,447	186,996	249,110		
			構成	比	100	7.4	71.4	11.1	10.1				構成	比	100	6.0	82.3	5.0	6.7		
			前年	度	比	100.4	104.8	99.8	95.8				107.0	前年	度	比	93.3	119.0	90.4	109.6	102.6
			指	数	111	118	106	124	131				指	数	110	106	106	143	153		

2 来道観光客動態表

(1) 年度別来道観光客数

交通機関	47年度	48年度	49年度	50年度	51年度	52年度	53年度	54年度	55年度	56年度
国鉄	928,249	1,071,645	1,079,193	960,772	870,580	708,205	683,048	624,345	631,492	554,857
航空機	408,974	545,657	646,888	660,965	777,103	837,871	917,394	1,021,157	1,035,043	1,077,526
その他	430,519	555,492	653,607	591,304	595,562	644,343	665,452	662,175	647,402	601,509
合計	1,767,742	2,172,794	2,379,688	2,212,991	2,243,245	2,190,419	2,265,898	2,307,677	2,313,937	2,233,892
前年度比	116.4	122.9	109.5	93.0	101.4	97.6	103.4	101.8	100.3	96.5
指数	100	123	135	125	127	124	128	131	131	126

(2) 昭和56年度利用交通機関別・季節別来道観光客数

交通機関	区分	合計	構成比	季節別				冬(12~3月)
				春(4・5月)	夏(6~9月)	秋(10・11月)	冬(12~3月)	
合計	来道観光客数	2,233,892	100	356,639	1,330,233	237,850	309,170	
	構成比	100	16.0	59.5	10.7	13.8		
	前年度比	96.5	98.6	94.9	98.6	99.9		
国鉄	来道観光客数	554,857	24.9	115,867	361,348	44,023	33,619	
	構成比	100	20.9	65.1	7.9	6.1		
	前年度比	87.9	92.1	84.8	96.8	98.6		
航空機	来道観光客数	1,075,969	48.2	144,425	623,875	125,087	182,580	
	構成比	100	13.4	58.0	11.6	17.0		
	前年度比	104.0	105.8	104.2	105.2	101.0		
その他	来道観光客数	601,509	26.9	96,347	345,010	68,738	91,414	
	構成比	100	16.0	57.4	11.4	15.2		
	前年度比	92.9	96.9	91.6	89.5	96.7		

## (3) 昭和56年度利用交通機関別・月別観光客入込み数

(単位：人、%)

月	年 度	合 計		国 鉄		航 空 機		フ ェ リ ー		備 備
		来道客数	うち観光客数	来道客数	うち観光客数	来道客数	うち観光客数	来道客数	うち観光客数	
4	5 5	393,045	95,022	79,442	14,458	260,880	39,915	52,723	40,649	
	5 6	388,360	92,470	71,448	13,004	266,785	40,818	50,127	38,648	
	対 比	98.8	97.3	89.9	89.9	102.3	102.3	95.0	95.1	
5	5 5	595,081	266,722	182,782	111,314	342,532	96,594	69,767	58,814	
	5 6	604,752	264,169	168,905	102,863	367,402	103,607	68,445	57,699	
	対 比	101.6	99.0	92.4	92.4	107.3	107.3	98.1	98.1	
6	5 5	600,424	259,428	140,352	83,509	392,004	117,993	68,068	57,926	
	5 6	604,477	254,818	124,960	74,351	413,823	124,561	65,694	55,906	
	対 比	100.7	98.2	89.0	89.0	105.6	105.6	96.5	96.5	
7	5 5	683,002	345,220	146,487	107,961	438,268	152,079	98,247	85,180	
	5 6	684,998	336,001	131,173	96,675	463,154	160,714	90,671	78,612	
	対 比	100.3	97.3	89.5	89.5	105.7	105.7	92.3	92.3	
8	5 5	965,271	564,539	227,440	174,219	536,173	212,861	201,658	177,459	
	5 6	928,312	524,926	188,368	144,290	560,071	222,348	179,873	158,288	
	対 比	96.2	93.0	82.8	82.8	104.5	104.5	89.2	89.2	
9	5 5	590,332	232,458	136,714	60,428	390,388	115,945	63,230	56,085	
	5 6	554,421	214,488	104,144	46,032	391,422	116,252	58,855	52,204	
	対 比	93.9	92.3	76.2	76.2	100.3	100.3	93.1	93.1	
上期計	5 5	3,827,155	1,763,389	913,217	551,889	2,360,245	735,387	553,693	476,113	
	5 6	3,765,320	1,686,872	788,998	477,215	2,462,657	768,300	513,665	441,357	
	対 比	98.4	95.7	86.4	86.5	104.3	104.5	92.8	92.7	

月	年 度	合 計		国 鉄		航 空 機		フ エ リ ー		備 考
		来 道 客 数	うち観光客数	来 道 客 数	うち観光客数	来 道 客 数	うち観光客数	来 道 客 数	うち観光客数	
10	5 5	532,911	181,693	116,965	39,768	362,288	96,369	53,658	45,556	
	5 6	550,453	184,293	114,287	38,858	385,711	102,599	50,455	42,836	
	対 比	103.3	101.4	97.7	97.7	106.5	106.5	94.0	94.0	
11	5 5	384,544	59,426	89,444	5,724	255,650	22,497	39,450	31,205	
	5 6	369,023	53,557	80,708	5,165	255,569	22,490	32,746	25,902	
	対 比	96.0	90.1	90.2	90.2	100.0	100.0	83.0	83.0	
12	5 5	360,527	56,411	64,386	6,567	258,402	24,031	37,739	25,813	
	5 6	350,319	52,720	57,706	5,886	259,413	24,125	33,200	22,709	
	対 比	97.2	93.5	89.6	89.6	100.4	100.4	88.0	88.0	
1	5 5	349,064	71,052	66,903	7,560	248,809	39,312	33,352	24,180	
	5 6	355,110	71,490	62,768	7,093	260,230	41,116	32,112	23,281	
	対 比	101.7	100.6	93.8	93.8	104.6	104.6	96.3	96.3	
2	5 5	355,476	82,092	56,050	7,567	272,603	57,519	26,823	17,006	
	5 6	350,445	79,807	55,157	7,446	271,516	57,290	23,772	15,071	
	対 比	98.6	97.2	98.4	98.4	99.6	99.6	88.6	88.6	
3	5 5	442,656	99,874	86,230	12,417	318,767	59,928	37,659	27,529	
	5 6	452,560	103,596	91,625	13,194	319,412	60,049	41,523	30,353	
	対 比	102.2	103.7	106.3	106.3	100.2	100.2	110.3	110.3	
下期計	5 5	2,425,178	550,548	479,978	79,603	1,716,519	299,656	228,681	171,289	
	5 6	2,427,910	545,463	462,251	77,642	1,751,851	307,669	213,808	160,152	
	対 比	100.1	99.1	96.3	97.5	102.1	102.7	93.5	93.5	
合 計	5 5	6,252,333	2,313,937	1,393,195	631,492	4,076,764	1,035,043	782,374	647,402	
	5 6	6,193,230	2,232,335	1,251,249	554,857	4,214,508	1,075,969	727,473	601,509	
	対 比	99.1	96.5	89.8	87.9	103.4	104.0	93.0	92.9	

## (4) 過去5年間に於ける利用交通機関別来道観光客数

(単位：人、%)

年度	機 関		合 計	国	鉄 道	航 空 機	フ ェ リ ー	備 考
	項 目	機 関						
5 2	観 光 客 数		2,190,419	708,205		837,871	644,343	
	構 成 比		100	32.3		38.3	29.4	
	前 年 度 比		97.6	81.3		107.8	108.2	
	指 数		100	100		100	100	
5 3	観 光 客 数		2,265,898	683,048		917,394	665,452	
	構 成 比		100	30.1		40.5	29.4	
	前 年 度 比		103.4	96.4		109.5	103.3	
	指 数		103	96		109	103	
5 4	観 光 客 数		2,307,677	624,345		1,121,157	662,175	
	構 成 比		100	27.1		44.2	28.7	
	前 年 度 比		101.8	91.4		111.3	99.5	
	指 数		105	88		134	103	
5 5	観 光 客 数		2,313,937	631,492		1,035,043	647,402	
	構 成 比		100	27.3		44.7	28.0	
	前 年 度 比		100.3	101.1		101.4	97.8	
	指 数		106	89		124	100	
5 6	観 光 客 数		2,232,335	554,857		1,075,969	601,509	
	構 成 比		100.0	24.9		48.2	26.9	
	前 年 度 比		96.5	87.9		104.0	92.9	
	指 数		102	78		128	93	

3 国際観光統計

(1) 昭和56年観光圏別・観光地別外客数及び外客消費額

観光圏	観光地帯	観光地	事業所数			宿泊客			日帰り客	消費額	
			計	ホテル	旅館	実		延人員			
						総数	続泊者数				
道南	小	計	41	14	27	34,438	273	41,215	1,568	321,788,272	
			8	2	6	6,463	13	8,121	0	46,730,141	
	大沼函館	函館	7	2	5	6,463	13	8,121	0	46,730,141	
		大沼	1	-	1	0	0	0	0	0	
	道央	小	計	21	9	12	24,058	252	29,059	1,529	245,216,447
				6	6	-	11,668	199	16,426	803	133,030,523
		支笏洞爺	札幌	1	1	-	103	0	340	0	1,870,380
			小樽	4	-	4	981	3	985	15	11,881,385
			定山溪	1	-	1	33	0	33	0	423,802
			支笏湖	3	1	2	6,322	0	6,322	15	42,421,152
洞爺湖			5	-	5	2,852	0	2,852	318	39,943,451	
登別			1	1	-	2,099	50	2,101	378	15,645,754	
その他			7	3	4	2,910	6	3,028	39	18,070,089	
計			3	3	-	1,252	6	1,365	39	9,293,889	
道東	小	計	7	3	4	146	0	151	0	1,150,950	
			1	-	1	1,416	0	1,416	0	7,227,660	
	大雪山	旭川	2	-	2	96	0	96	0	397,590	
		層雲峡	5	-	5	1,007	2	1,007	0	11,721,595	
		天人峡	1	-	1	156	0	156	0	1,910,000	
		その他	1	-	1	349	2	349	0	4,862,385	
		計	2	-	2	431	0	431	0	4,301,850	
		川湯弟子屈	1	-	1	71	0	71	0	697,360	
		阿寒	1	-	1	-	-	-	-	-	
		その他	2	-	2	-	-	-	-	-	

(2) 昭和56年観光地別・月別外客数

(単位:人)

道名	地帯	観光地	事業所数	区分	計	1月	2月	3月	4月	5月	6月	7月	8月	9月	10月	11月	12月	
						宿泊客	実人員	延人員	日帰り客	総数	実人員	延人員	日帰り客	総数	実人員	延人員	日帰り客	総数
道南	小	計	41	合計	34,438	1,090	9,513	1,808	2,904	2,410	1,883	1,278	1,383	2,604	4,988	2,179	2,398	
					273	1	7	47	5	33	2	9	40	22	95	9	3	
					41,215	1,337	11,049	2,155	3,292	2,756	2,337	1,788	1,988	2,821	5,923	2,617	3,152	
					1,568	51	155	47	109	87	136	403	211	41	253	51	24	
					6,463	128	2,319	332	702	435	243	146	254	252	1,061	477	114	
					13	0	0	0	0	0	2	1	0	2	3	3	2	
	大	函	館	7	大沼	8,121	148	2,961	363	835	514	308	194	344	322	1,338	641	153
						0	0	0	0	0	0	0	0	0	0	0	0	0
						6,463	128	2,319	332	702	435	243	146	254	252	1,061	477	114
						13	0	0	0	0	0	2	1	0	2	3	3	2
						8,121	148	2,961	363	835	514	308	194	344	322	1,338	641	153
						0	0	0	0	0	0	0	0	0	0	0	0	0
道小	支	礼	6	支笏洞爺	24,058	793	6,646	1,249	1,882	1,661	1,373	934	966	1,884	3,100	1,355	2,215	
					252	0	7	47	5	30	0	8	38	20	92	4	1	
					28,059	1,018	7,540	1,562	2,125	1,893	1,746	1,370	1,466	2,029	3,754	1,626	2,930	
					1,529	40	146	45	104	82	129	403	211	41	253	51	24	
					11,668	483	2,117	793	887	820	761	604	554	995	1,511	751	1,392	
					199	0	7	35	5	27	0	6	30	10	76	2	1	
道央	小	樽	1	小樽	16,426	674	2,972	1,057	1,090	1,044	1,120	1,037	1,049	1,139	2,157	1,020	2,067	
					803	24	71	29	63	42	53	70	182	28	203	28	10	
					103	6	7	12	2	9	13	11	6	2	7	15	13	
					0	0	0	0	0	0	0	0	0	0	0	0	0	
					340	40	46	61	42	17	27	12	7	3	15	17	53	
					0	0	0	0	0	0	0	0	0	0	0	0	0	

地名	地帯	観光地	事業所数	区分		計	1月	2月	3月	4月	5月	6月	7月	8月	9月	10月	11月	12月	
				実人員	延人員		宿泊客	実人員	延人員	宿泊客	実人員	延人員	宿泊客	実人員	延人員	宿泊客	実人員	延人員	宿泊客
道	支笏洞	定山溪	4	総数	981	98	102	75	42	85	97	101	90	87	135	64	5		
				実人員	3	0	0	0	0	0	0	0	0	0	0	0	0	0	0
				延人員	985	98	102	75	42	85	97	101	94	135	64	87	135	64	5
				宿泊客	15	0	0	0	0	0	0	0	0	0	0	0	0	0	0
		支笏湖	1	総数	33	0	0	0	0	0	0	5	20	1	7	0	0	0	0
				実人員	0	0	0	0	0	0	0	0	0	0	0	0	0	0	0
				延人員	33	0	0	0	0	5	20	1	7	0	0	0	0	0	0
				宿泊客	0	0	0	0	0	0	0	0	0	0	0	0	0	0	0
		洞爺湖	3	総数	6,322	9	2,994	174	671	506	244	67	79	320	437	227	594	0	0
				実人員	0	0	0	0	0	0	0	0	0	0	0	0	0	0	
				延人員	6,322	9	2,994	174	671	506	244	67	79	320	437	227	594	0	0
				宿泊客	15	0	0	0	0	0	11	0	0	0	0	0	0	0	0
洞爺	5	総数	2,852	109	798	45	201	133	170	80	24	245	637	229	181	0	0		
		実人員	0	0	0	0	0	0	0	0	0	0	0	0	0	0			
		延人員	2,852	109	798	45	201	133	170	80	24	245	637	229	181	0	0		
		宿泊客	318	0	0	0	0	5	0	0	313	0	0	0	0	0			
その他	1	総数	2,099	88	628	150	79	103	68	70	206	235	373	69	30	0	0		
		実人員	50	0	0	12	0	3	0	0	2	5	10	16	2	0	0		
		延人員	2,101	88	628	150	79	103	68	72	206	235	373	69	30	0	0		
		宿泊客	378	16	75	16	41	24	76	20	29	13	39	19	10	0	0		
小計	7	総数	2,910	164	480	210	308	254	210	165	131	301	419	208	60	0	0		
		実人員	6	1	0	0	0	3	0	0	2	0	0	0	0	0	0		
		延人員	3,028	166	480	213	320	289	226	191	146	303	423	211	60	0	0		
		宿泊客	39	11	9	2	5	5	7	0	0	0	0	0	0	0			
大雪山	3	総数	1,252	9	296	55	108	97	58	106	26	98	214	159	26	0	0		
		実人員	6	1	0	0	0	3	0	0	2	2	0	0	0	0	0		
		延人員	1,365	11	296	58	120	132	74	130	38	100	218	162	26	0	0		
		宿泊客	39	11	9	2	5	5	7	0	0	0	0	0	0	0			
層雲峡	1	総数	146	0	44	0	40	0	0	0	0	13	6	22	2	19	0		
		実人員	0	0	0	0	0	0	0	0	0	0	0	0	0	0	0		
		延人員	151	0	44	0	40	0	0	0	15	9	22	2	19	0	0		
		宿泊客	0	0	0	0	0	0	0	0	0	0	0	0	0	0			

区名	地帯	観光地	作業所数	区分		計	1月	2月	3月	4月	5月	6月	7月	8月	9月	10月	11月	12月
				実人員	延人員													
大雪山	大	天人峽	1	宿泊客	1,416	0	155	140	155	150	155	150	35	96	180	139	30	31
				日帰り客	0	0	0	0	0	0	0	0	0	0	0	0	0	0
大雪山	雪	その他	2	宿泊客	96	0	0	0	10	2	2	2	11	3	1	64	0	3
				日帰り客	0	0	0	0	0	0	0	0	0	0	0	0	0	0
道	小	小計	5	宿泊客	1,007	0	5	68	17	12	60	57	33	32	167	408	139	9
				日帰り客	0	0	0	0	0	0	0	0	0	0	0	0	0	0
道	阿	川湯 弟子屈	1	宿泊客	156	0	0	0	0	0	33	0	0	0	17	87	0	0
				日帰り客	0	0	0	0	0	0	0	0	0	0	0	0	0	0
東	寒	阿寒	1	宿泊客	349	2	0	0	0	0	27	18	13	6	118	22	120	5
				日帰り客	0	0	0	0	0	0	0	0	0	0	0	0	0	0
東	寒	その他	2	宿泊客	349	0	0	6	8	6	27	18	13	6	118	22	120	5
				日帰り客	0	0	0	0	0	0	0	0	0	0	0	0	0	0
東	寒	その他	1	宿泊客	71	0	0	29	0	0	0	1	10	3	26	2	0	0
				日帰り客	0	0	0	0	0	0	0	0	0	0	0	0	0	0

## (3) 昭和56年(上期)国籍別・月別外客数(宿泊客)

(単位:人)

地域	国籍	区分	計	1月	2月	3月	4月	5月	6月	7月	8月	9月	10月	11月	12月
				実人員	延人員	実人員	延人員	実人員	延人員	実人員	延人員	実人員	延人員	実人員	延人員
総	計	総数	34,438	1,090	9,513	1,808	2,904	2,410	1,883	1,278	1,383	2,604	4,988	2,179	2,398
		統泊者数	273	1	7	47	5	33	2	9	40	22	95	9	3
北	アメリカ	実人員	10,647	534	1,143	229	436	718	929	473	713	1,089	3,459	493	431
		統泊者数	108	0	2	1	1	5	0	3	7	15	72	2	0
中	南アメリカ	実人員	13,004	563	1,448	290	488	803	1,200	680	911	1,173	4,052	615	781
		統泊者数	592	12	76	33	30	54	13	36	19	171	71	56	21
中	南アメリカ	実人員	103	0	8	2	17	0	3	0	0	2	3	50	7
		統泊者数	0	0	0	0	0	0	0	0	0	0	0	0	0
中	南アメリカ	実人員	139	0	8	2	21	0	3	18	13	3	52	5	14
		統泊者数	159	13	9	59	5	19	5	19	9	2	17	10	3
中	南アメリカ	実人員	2	0	0	0	0	0	0	0	0	0	0	0	0
		統泊者数	222	19	12	11	102	5	19	17	2	2	17	10	4
中	南アメリカ	実人員	510	31	56	63	22	72	59	31	28	53	48	25	22
		統泊者数	4	0	0	2	0	0	0	0	2	0	0	0	0
中	南アメリカ	実人員	714	46	78	79	24	84	69	60	33	88	85	39	29
		統泊者数	335	6	21	20	9	38	11	21	15	6	65	105	18
中	南アメリカ	実人員	0	0	0	0	0	0	0	0	0	0	0	0	0
		統泊者数	409	8	33	20	11	52	14	29	15	6	74	117	30
中	南アメリカ	実人員	740	25	280	115	82	24	25	70	23	39	30	13	14
		統泊者数	6	0	0	4	0	0	0	0	0	1	1	0	0
中	南アメリカ	実人員	1,226	70	384	166	150	44	61	142	31	54	48	24	52
		統泊者数	123	1	4	59	3	25	0	0	2	5	0	21	3
中	南アメリカ	実人員	0	0	0	0	0	0	0	0	0	0	0	0	0
		統泊者数	172	1	3	59	6	29	0	0	4	5	0	51	4

(単位：人)

地域	国籍	区分	計	1月	2月	3月	4月	5月	6月	7月	8月	9月	10月	11月	12月	
				実人員	延人員	実人員	延人員	実人員	延人員	実人員	延人員	実人員	延人員	実人員	延人員	実人員
ヨ	オランダ	総数	66	2	21	1	8	19	3	2	1	2	2	5	0	
		統泊者数	0	0	0	0	0	0	0	0	0	0	0	0	0	
		延人員	80	3	21	1	8	19	8	7	7	1	2	2	8	0
		実人員	111	2	4	30	7	8	6	6	19	7	10	8	5	5
		統泊者数	0	0	0	0	0	0	0	0	0	0	0	0	0	0
		延人員	155	4	13	30	7	10	6	6	37	16	10	8	9	5
	スイス	総数	136	3	14	39	12	23	4	4	1	2	9	13	11	5
		統泊者数	3	0	0	3	0	0	0	0	0	0	0	0	0	0
		延人員	206	13	32	61	18	26	4	4	1	2	13	13	11	12
		実人員	165	7	28	24	6	2	12	12	9	6	6	41	14	10
		統泊者数	6	0	0	6	0	0	0	0	0	0	0	0	0	0
		延人員	264	7	62	34	6	4	15	4	15	9	9	74	22	13
ソビエト連邦	総数	1,194	30	147	127	43	81	33	33	82	52	193	161	220	25	
	統泊者数	14	0	0	10	0	0	0	0	0	0	0	1	0	3	
	延人員	1,665	92	316	142	52	86	40	40	99	65	208	182	340	43	
	実人員	539	23	97	75	38	63	29	29	12	26	25	56	48	47	
	統泊者数	10	0	0	0	0	0	0	0	0	0	0	10	0	0	
	延人員	624	31	101	87	39	88	46	46	12	30	25	70	48	47	
中国	総数	9,921	232	3,327	692	1,607	783	455	455	170	142	378	456	768	911	
	統泊者数	32	0	5	0	0	0	24	0	3	0	0	0	0	0	
	延人員	10,651	260	3,477	724	1,721	857	519	519	202	183	396	531	826	955	
	実人員	5,618	34	3,890	121	86	105	13	13	119	49	207	187	160	647	
	統泊者数	3	0	0	0	0	0	0	0	0	3	0	0	0	0	
	延人員	6,537	40	4,475	193	99	148	14	14	119	53	211	188	160	837	
中国 [香港その他]	総数	802	61	202	36	24	25	85	85	86	56	75	55	68	29	
	統泊者数	13	1	0	6	0	1	0	0	1	0	2	2	0	0	
	延人員	1,032	67	273	52	31	27	100	100	106	71	87	75	110	33	
	実人員															
	統泊者数															
	延人員															

(単位：人)

地域	国籍	区分		計	1月	2月	3月	4月	5月	6月	7月	8月	9月	10月	11月	12月
		実人員	統計		実人員	統計	実人員	統計	実人員	統計	実人員	統計	実人員	統計	実人員	統計
ア	フィリピン	総数	515	24	4	12	141	131	122	22	2	16	31	10	0	
		統計	0	0	0	0	0	0	0	0	0	0	0	0	0	
		延人員	519	24	4	12	141	135	122	22	2	16	31	10	0	
		実人員	47	1	11	3	2	15	4	3	1	5	0	2	0	
		統計	0	0	0	0	0	0	0	0	0	0	0	0	0	
		延人員	68	3	16	5	5	15	5	6	2	7	0	4	0	
	インド	総数	173	19	11	5	92	11	2	3	0	0	12	18	0	
		統計	0	0	0	0	0	0	0	0	0	0	0	0	0	
		延人員	206	19	13	5	92	20	4	3	0	0	16	34	0	
		実人員	281	6	3	0	1	0	13	18	2	202	9	18	9	
		統計	1	0	0	0	0	0	0	0	0	0	0	0	0	
		延人員	319	6	3	0	1	0	16	40	12	203	11	18	9	
インドネシア	総数	68	0	13	4	1	1	0	0	0	0	0	33	8		
	統計	0	0	0	0	0	0	0	0	0	0	0	0	0		
	延人員	85	0	13	7	1	1	0	0	0	0	0	33	16		
	実人員	750	3	113	84	126	105	13	28	22	9	75	70	102		
	統計	26	0	0	13	4	0	0	0	5	0	0	4	0		
	延人員	920	5	119	100	130	134	19	38	40	18	82	76	159		
その他	総数	579	18	29	10	37	91	20	45	134	62	107	16	10		
	統計	29	0	0	0	0	0	2	0	21	4	2	0	0		
	延人員	902	33	33	14	50	95	25	54	362	66	132	28	10		
	実人員	207	1	0	10	1	6	10	5	62	21	11	7	73		
	統計	2	0	0	0	0	0	0	0	0	0	0	2	0		
	延人員	216	1	0	12	1	6	10	5	66	23	11	7	74		
オーストラリア	総数	57	2	2	5	14	5	0	6	12	4	3	0	0		
	統計	4	0	0	2	0	0	0	0	2	0	0	0	0		
	延人員	69	2	2	5	20	5	0	11	12	4	5	3	0		
	実人員	69	2	2	5	20	5	0	11	12	4	5	3	0		
	統計	0	0	0	0	0	0	0	0	0	0	0	0	0		
	延人員	69	2	2	5	20	5	0	11	12	4	5	3	0		

(4) 昭和56年観光地別・月別外客消費額

(単位:円)

圏名	地帯	観光地	計	1月	2月	3月	4月	5月	6月	7月	8月	9月	10月	11月	12月	
道南	大函沼館	計	321,788,272	10,864,932	77,894,633	14,473,710	22,282,086	22,719,438	19,670,893	19,372,346	16,450,402	27,775,363	52,694,920	20,395,181	19,194,368	
		小計	46,730,141	995,824	13,884,930	2,376,740	4,432,050	3,837,786	1,887,296	1,910,004	1,946,219	2,941,508	2,941,508	8,210,683	3,368,575	938,526
		大函沼館	46,730,141	995,824	13,884,930	2,376,740	4,432,050	3,837,786	1,887,296	1,910,004	1,946,219	2,941,508	2,941,508	8,210,683	3,368,575	938,526
道央	小	計	245,216,447	9,106,773	60,465,983	10,979,410	15,854,104	16,496,802	16,017,798	15,741,620	13,318,202	19,055,476	37,255,761	13,628,306	17,296,212	
		札幌	133,030,523	5,637,462	26,158,053	7,079,804	7,706,000	8,860,951	9,528,447	11,294,329	9,203,737	9,716,302	19,123,456	7,518,943	11,203,039	
	支笏洞爺	小樽	1,870,380	195,385	232,530	310,960	205,275	91,310	165,715	103,960	43,490	18,630	91,885	119,140	292,100	
		定山峽	11,881,385	1,107,945	1,466,185	815,259	481,945	1,086,545	1,243,038	1,254,462	1,071,433	1,007,274	1,555,716	686,658	104,925	
		支笏湖	423,802	0	0	0	0	62,706	248,804	27,084	85,208	0	0	0	0	
		洞爺湖	42,421,152	45,000	19,115,459	907,109	3,830,660	3,638,895	1,738,265	882,513	610,104	2,949,982	4,541,026	1,360,742	2,801,397	
		登別	39,943,451	1,369,040	9,630,080	565,200	3,065,190	1,988,367	2,504,036	1,200,702	366,932	3,698,862	9,584,252	3,405,430	2,565,360	
		その他	15,645,754	751,941	3,863,676	1,301,078	565,034	768,028	589,493	978,570	1,937,298	1,664,426	2,359,426	537,393	329,391	
		小計	18,070,089	710,035	3,019,550	951,060	1,859,952	1,628,810	1,149,444	1,289,542	809,101	1,508,219	2,696,326	1,563,090	884,960	
		旭川	9,293,889	58,925	2,168,220	298,040	955,112	971,060	512,894	641,442	253,571	655,729	1,745,176	809,240	224,480	
大雪山	層雲峽	1,150,950	0	266,400	0	234,000	0	0	0	177,050	78,000	220,000	50,000	125,500	0	
	天人峽	7,227,660	651,110	584,930	653,020	626,840	648,950	627,750	417,450	464,330	628,090	647,800	628,350	649,040		
	その他	397,590	0	0	0	44,000	8,800	8,800	8,800	53,600	13,200	4,400	253,350	0	11,440	
小計	11,721,595	52,300	524,170	166,500	135,980	756,040	616,355	431,180	376,880	2,270,160	4,532,150	1,835,210	74,670			
道東	阿寒	川湯弟子屈	1,910,000	0	0	0	0	330,000	0	0	221,000	228,000	1,131,000	0	0	
		阿寒	4,862,385	0	62,370	69,000	77,180	426,040	322,155	249,180	68,880	1,657,400	185,300	1,690,210	54,670	
		その他	4,301,850	52,300	237,200	97,500	58,800	0	287,200	100,000	72,000	40,000	344,760	24,000	0	
小計	697,360	0	224,600	0	0	7,000	82,000	15,000	0	0	0	0	0			

## (5) 昭和56年使途別・月別外客消費額

(単位：円)

区 分	計 計	1 月	2 月	3 月	4 月	5 月	6 月	7 月	8 月	9 月	10 月	11 月	12 月
合 計	321,788,272	10,864,932	77,894,633	14,473,710	22,282,086	22,719,438	19,670,893	19,372,346	16,450,402	25,775,363	52,694,920	20,395,181	19,194,368
室 料	205,804,434	6,712,737	47,501,204	9,811,074	14,747,456	15,161,370	12,874,261	13,386,624	11,035,891	16,316,698	32,061,660	13,322,425	12,873,034
食 事 費	64,624,770	2,130,609	19,169,296	2,462,949	4,141,686	4,031,913	3,303,943	2,538,608	2,837,911	5,164,409	11,590,936	3,679,857	3,572,653
飲 料 費	8,684,024	356,168	1,685,340	385,244	553,884	472,525	470,453	411,610	392,276	909,790	1,694,699	788,616	563,419
娯 楽 費	2,204,851	68,020	363,106	25,410	356,016	110,020	210,675	157,416	47,300	158,300	462,228	143,760	102,600
土 産 品 費	4,539,060	197,550	910,200	95,650	147,180	279,180	359,720	152,860	93,460	445,850	1,235,820	356,290	265,300
サ ー ビ ス 料	24,030,157	830,759	5,837,815	1,004,869	1,560,364	1,786,120	1,559,778	1,579,705	1,322,149	2,053,861	3,619,141	1,519,098	1,356,498
そ の 他	11,900,976	569,089	2,427,672	688,514	775,500	878,310	892,063	1,145,523	721,415	926,455	2,030,436	585,135	460,864