

3. 土砂災害での避難のポイント



令和7年7月24日
札幌市危機管理局

1 「どこで？」「いつ？」「どこへ？」を知る

どこで？

- ・ どこで災害が発生しそうか？
自宅等にどんな災害リスクがあるか？
- ・ 災害リスクに応じた避難行動等を考える基礎

いつ？

- ・ いつ災害が発生しそうか？
避難のタイミングは？（避難スイッチ）
- ・ どこから、どんな情報を得たらよいか？

どこへ？

- ・ どこへ避難したらよいか？
- ・ 災害リスクに応じてどのような避難行動を取ったらよいか？

土砂災害での避難のポイント

2 土砂災害避難地図

どこで？

NHK WEB (2022.7.29)
「まさかここで」の土砂災害はどこで？・・・全国調査しました



目次

- ✓ 土砂災害リスク示す「土砂災害警戒区域」とは？
- ✓ 全国で起きた土砂災害を調べてみると
- ✓ 区域“外”の土砂災害 建物被害も32件
- ✓ 区域外の土砂災害どう備える？ ヒント探りに現場へ
- ✓ 指定基準“ボーダーライン”で土砂災害 各地に
- ✓ 警戒区域「外」リスク把握のポイントは？
- ✓ “ノーマーク”の箇所でも起こりうる
- ✓ 「ハザードマップ」+「周辺地形」の確認が大事！

https://www3.nhk.or.jp/news/special/saigai/select-news/20220729_01.html

◆2021年の土砂災害972件のうち、土砂災害警戒区域内が約8割

◆大部分は土砂災害警戒区域内で発生しているが、色が塗られていない場所が「安全」と思うのは禁物！

土砂災害での避難のポイント

3 避難情報・警戒レベル

いつ？

- ◆災害の危険度が高まると、札幌市は避難情報を発令し、避難を呼びかけます。
- ◆**警戒レベル3 高齢者等避難**
避難に時間がかかる方、その支援者は避難を開始
- ◆**警戒レベル4 避難指示**
危険な場所から全員避難！
- ◆**警戒レベル5 緊急安全確保**
 - ・すでに安全な避難が困難な状況
 - ・少しでも助かる可能性がある場所へ移動するなど命を守る行動を。



※警戒レベル5「緊急安全確保」は災害が実際に発生または切迫していることを把握した場合に可能な範囲で発令します。発令を待たずに警戒レベル4「避難指示」までに危険な場所から避難してください。

土砂災害での避難のポイント

4 土砂災害の前兆現象

いつ？

こんなときは危ない！！

◆土砂災害に先立ち、前兆現象が起きることがある。

◆前兆現象から発生までのリードタイム不明。
(かなり短いこともある)

◆前兆現象を探さない！
見つけたらすぐ避難！



山鳴り



濁りや流木



水位の低下



小石の落下



斜面から水の噴出し



斜面のひび割れ

5 情報入手 ①緊急速報メール

いつ？

- ◆避難情報等の緊急情報を、携帯電話・スマートフォンに一斉に配信
- ◆文字数制限がある(200文字)。緊急情報の“気付き”として有効

タイトル：避難指示【土砂災害】

札幌市から警戒レベル4避難指示を発令

発令時刻：XX月XX日XX時XX分

理由：土砂災害の危険性が高まっているため

対象地域：手稲区の土砂災害警戒区域

行動：速やかに避難所等へ避難するか、移動が危険な場合は少しでも崖や沢から離れた建物や自宅内の部屋に移動する等、身の安全を確保

詳細住所・避難所：HP（さっぽろ防災ポータル、札幌市公式）、土砂災害避難地図

土砂災害での避難のポイント

5 情報入手 ②さっぽろ防災ポータル

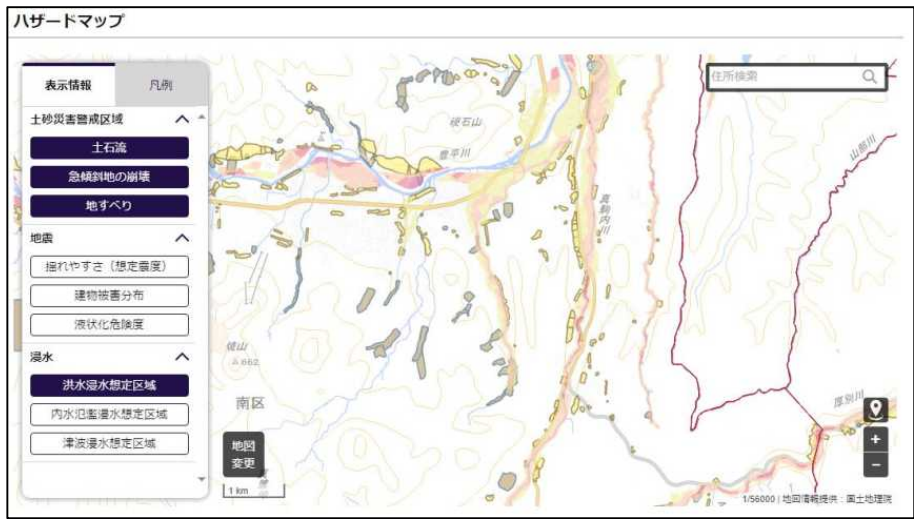
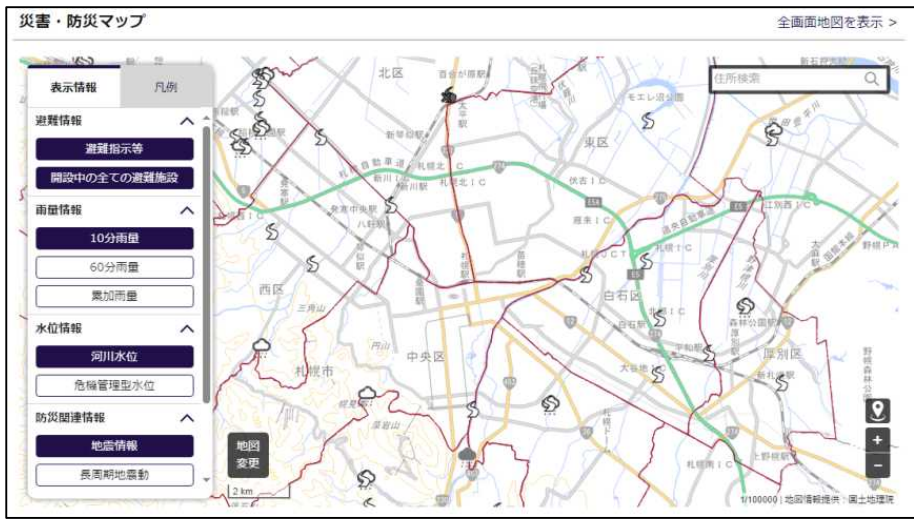
いつ？
どこで？



サイトマップ > 言語選択 Language 文字サイズ 標準 大 特大

トップ お知らせ **避難情報** 観測情報 気象情報 地震情報 ハザードマップ 関連リンク

緊急情報 履歴を表示 >
2024年11月11日 22時57分 現在、緊急情報はありません。



◆札幌市からの緊急情報が確認できる（避難情報対象地区、開設済避難所等）

◆河川水位や雨量、ハザードマップも確認できる。

土砂災害での避難のポイント

5 情報入手 ②さっぽろ防災ポータル

いつ？
どこで？

2024年04月10日 13時59分時点の避難情報の一覧です。

札幌市

発令日時	発令理由	避難区分	行政区	詳細	対象世帯数	対象人数	補足情報
2024年03月27日 15時39分	洪水	【警戒レベル4】避難指示	東区	詳細	19世帯	369人	
2024年03月27日 15時39分	洪水	【警戒レベル4】避難指示	白石区	詳細	14059世帯	27107人	
2024年03月27日 15時39分	洪水	【警戒レベル4】避難指示	厚別区	詳細	12691世帯	25782人	
2024年03月27日 15時39分	洪水	【警戒レベル4】避難指示	清田区	詳細	11291世帯	22136人	
2024年03月27日 15時28分	洪水	【警戒レベル3】高齢者等避難	中央区	詳細	117448世帯	188578人	
2024年03月27日 15時28分	洪水	【警戒レベル3】高齢者等避難	北区	詳細	99846世帯	189962人	

詳細

豊平区 避難情報

2024/03/27 15:28発令

【警戒レベル3】高齢者等避難

避難行動指針：
避難準備。高齢の方など避難に時間のかかる方は避難を開始

発令理由：
洪水警戒のため

補足情報：

検索

地区	対象世帯数	対象人数
とよひら1じょう1ちようめ 豊平1条1丁目	309世帯	379人
とよひら1じょう2ちようめ 豊平1条2丁目	162世帯	240人
とよひら1じょう3ちようめ 豊平1条3丁目	305世帯	618人
とよひら2じょう1ちようめ 豊平2条1丁目	350世帯	400人
とよひら2じょう2ちようめ 豊平2条2丁目	215世帯	328人
とよひら2じょう3ちようめ 豊平2条3丁目	27世帯	39人
とよひら3じょう1ちようめ 豊平3条1丁目	422世帯	595人
とよひら3じょう2ちようめ 豊平3条2丁目	300世帯	397人
とよひら3じょう3ちようめ	387世帯	504人

◆避難情報の**発令履歴、対象地区の詳細**（条丁目）が確認可能。

◆区**の選択、住所検索**により、対象地区の**早期把握**が可能

土砂災害での避難のポイント

5 情報入手 ③防災アプリ、SNS



防災アプリ「そなえ」

- ◆スマートフォン向けアプリケーション
- ◆4言語に対応（日・英・中・韓）



- 【災害時に活用できる機能】**
- ①安否確認
 - ②避難場所の確認
 - ③SOS通知
 - ④緊急情報の通知
- 【平時から活用できる機能】**
- ⑤防災学習
 - ⑥防災情報リンク集
 - ⑦ハザードマップ表示
 - ⑧気象情報
 - ⑨危険度体験（AR機能）

※「そなえ」の機能で地図上に表示できるものは、「さっぽろ防災ポータル」で地図上に表示される。

いつ？ どこで？

札幌市危機管理局X

@sapporo_bousai

- ◆避難情報や避難場所の開設状況などの災害に関する情報を発信



◆土砂災害での避難のポイント

- ・ 「どこで？」 「いつ？」 「どこへ？」 がポイント
- ・ 平時に身の回りの災害リスクをハザードマップで正しく把握し、災害リスクに応じた避難行動がとれるように準備を。
- ・ 併せて有事の際に どんな情報をどこから収集するか、事前に確認を。
- ・ “情報” がモノを言う。 避難のスイッチ となる情報の入手先・内容を、平時から確認しておきましょう。

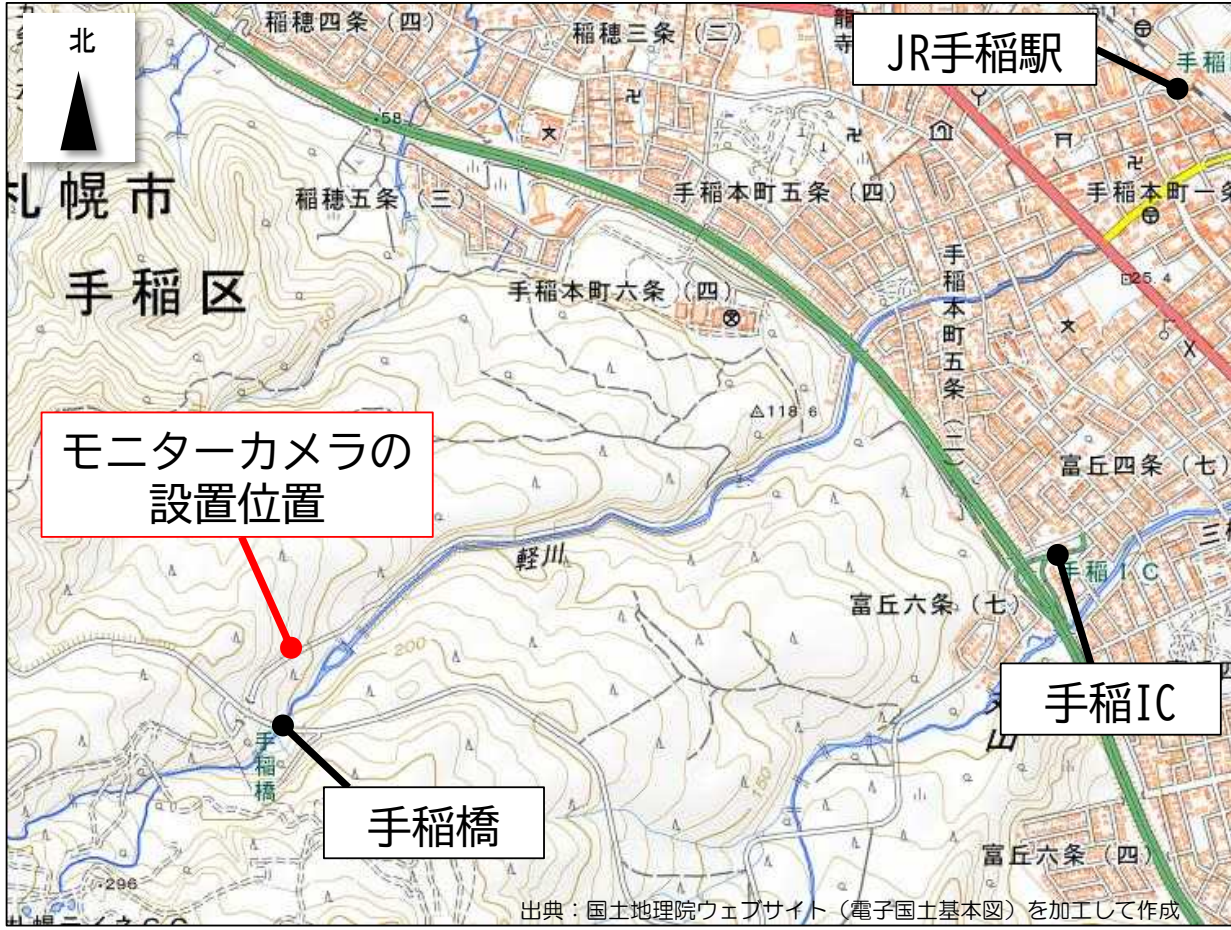
市道（手稲山麓西線）の亀裂箇所をモニターカメラで撮影し、北海道開発局、北海道、札幌市ホームページにて7月より映像配信を開始しました。異変を確認した場合は、各機関が連携し現地パトロール等により状況把握を行い、必要に応じて地域住民の方々に情報提供いたします。



Live配信
リンク



モニターカメラ映像の配信状況



位置図