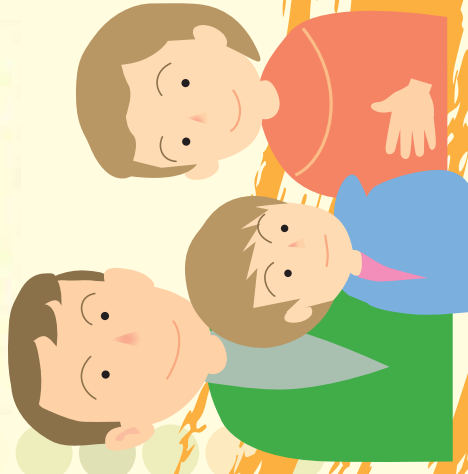


こんなことはありませんか？

家族などから



殴られる



- 平手打ち
- 殴る、蹴る
- つねる
- 飲まなくても良い薬を飲ませる など

施設の職員などから



触られる

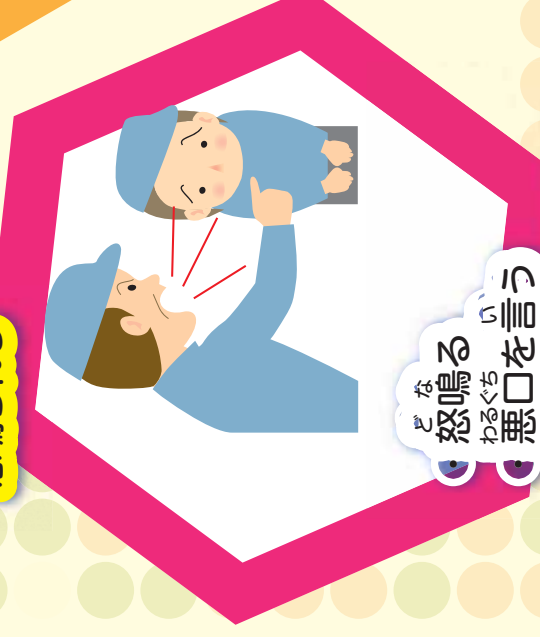


- 裸にする
- キスをする
- いやらしい言葉を言う
- いやらしい映像を見せるなど

働いている会社の社長などから



怒鳴られる



- 怒鳴る
- 悪口を言う
- 仲間に入れないなど

食事を与えられない



- お腹がずいとも食事を与えない
- 汚い部屋で生活をさせる
- 入浴をさせないなど

- 年金や働いて得たお金を渡さない
- 勝手に自分のお金を使われているなど

働いて得たお金を渡してもらえない



これらは、
ぎゃくたい
虐待
です！

さ べつ く おも
差別かも？ 暮らしづらいかも？ と思ったら…
ち いき い いんかい そうだん
「地域づくり委員会」に相談しましょう

ほっかいどうしょう しやじょうれい
北海道障がい者条例では、
さ べつ
差別がなく
く
暮らしやすい地域づくりを
すす どう
進めるため、道では、
そうごうしんこうきょく しんこうきょく
総合振興局や振興局ごとに、
ち いき い いんかい
「地域づくり委員会」を
つくっています。



さ べつ く おも
差別かも、暮らしづらいかもと思われることや
たす
助けてほしいことがあったら
ち いき い いんかい そうだん
「地域づくり委員会」にご相談ください。

ち いき い いんかい そうだん
「地域づくり委員会」への相談は、
じ むきょく そうごうしんこうきょく しんこうきょく しやかいふくし か う つ
事務局である総合振興局や振興局の社会福祉課で受け付けています。
くわ でんわ ふ あっくす めーる と あ
詳しくは、お電話、ファックスまたはメールでお問い合わせください。



れんらくさき さい ご ペー ジ み
連絡先は、最後のページを見てください

ほっかいどうしょう しやじょうれい
北海道障がい者条例とは…

じょうれい しやう ひと
この条例は、障がいのある人が、
たす まち で く
助けてもらいながら町に出かける、暮らしたい町で
あんしん く ち いき
安心して暮らせる地域づくりをめざしています。

ち いき い いんかい
「地域づくり委員会」は、
しょう しゃ こま
障がい者が困っていることについて、
そうだん まどぐち
だれでも相談できる窓口です

ち いき い いんかい
地域づくり委員会

く かん そうだん
暮らしづらさに関する相談

ほっかいどうしょう しゃじょうれい かん そうだんたいおう
北海道障がい者条例 に関する相談対応
へいせい ねん がつ し ころ
(平成22年4月施行)

ぎゃくたい かん そうだん
虐待に関する相談

しょうがいしゃぎゃくたいぼう し ほう
障害者虐待防止法
かん そうだんたいおう
に関する相談対応
へいせい ねん がつ し ころ
(平成24年10月施行)

さ べつ かん そうだん
差別に関する相談

しょうがいしゃ さ べつかいしょうほう
障害者差別解消法
かん そうだんたいおう
に関する相談対応
へいせい ねん がつ し ころ
(平成28年4月施行)

す しちょうそん そうだんまどぐち
お住まいの市町村にも相談窓口があります

さ べつ そうだん
差別の相談は・・・

しちょうそんやくば しょう ふく し たんとう かかり
市町村役場の障がい福祉担当の係

ぎゃくたい そうだん
虐待の相談は・・・

しちょうそんしょう しゃぎゃくたいぼうし せ ん た ー
市町村障がい者虐待防止センター

ぎゃくたい う
虐待を受けた または
ぎゃくたい う

虐待を受けているところを見た場合は、

す し やく しょ ちょうそん やく ば れんらく
お住まいの 市役所・町村役場 に連絡しましょう!

れんらくさき

連絡先がわからないときのお問い合わせ先

ほっかいどうしょう

しゃ ほけんふくし か ほっかいどうしょう

しゃけんりようご せん た ー

北海道障がい者保健福祉課(北海道障がい者権利擁護センター)

でんわ 011-231-8617

ファックス 011-232-4068

メール hofuku.shohuku1@pref.hokkaido.lg.jp

◎月～金 午前 8:45～午後 5:30

【土・日・祝日・年末年始(12月29日～1月3日)はお休みです。】

ち い き い いん かい まどぐち
〈地域づくり委員会の窓口〉
かくしんこうきよくしゃかいふくし か
(各振興局社会福祉課)



でんわ

ファックス

空 知 (そらち)	0126-20-0111	0126-25-6759
石 狩 (いしかり)	011-204-5861	011-232-1090
後 志 (しりべし)	0136-23-1938	0136-22-5846
胆 振 (いぶり)	0143-24-0782	0143-22-5285
日 高 (ひだか)	0146-22-9478	0146-22-7712
渡 島 (おしま)	0138-47-9537	0138-47-9225
檜 山 (ひやま)	0139-52-6651	0139-52-3010
上 川 (かみかわ)	0166-46-5982	0166-46-5203
留 萌 (るもい)	0164-42-8317	0164-42-4715
宗 谷 (そうや)	0162-33-2573	0162-33-2628
オホーツク(おほ一つく)	0152-41-0691	0152-45-0494
十 勝 (とかち)	0155-26-9251	0155-27-2188
釧 路 (くしろ)	0154-43-9255	0154-41-2235
根 室 (ねむろ)	0153-24-5459	0153-23-6176