

図1 ノスリ営巣適地の推定結果

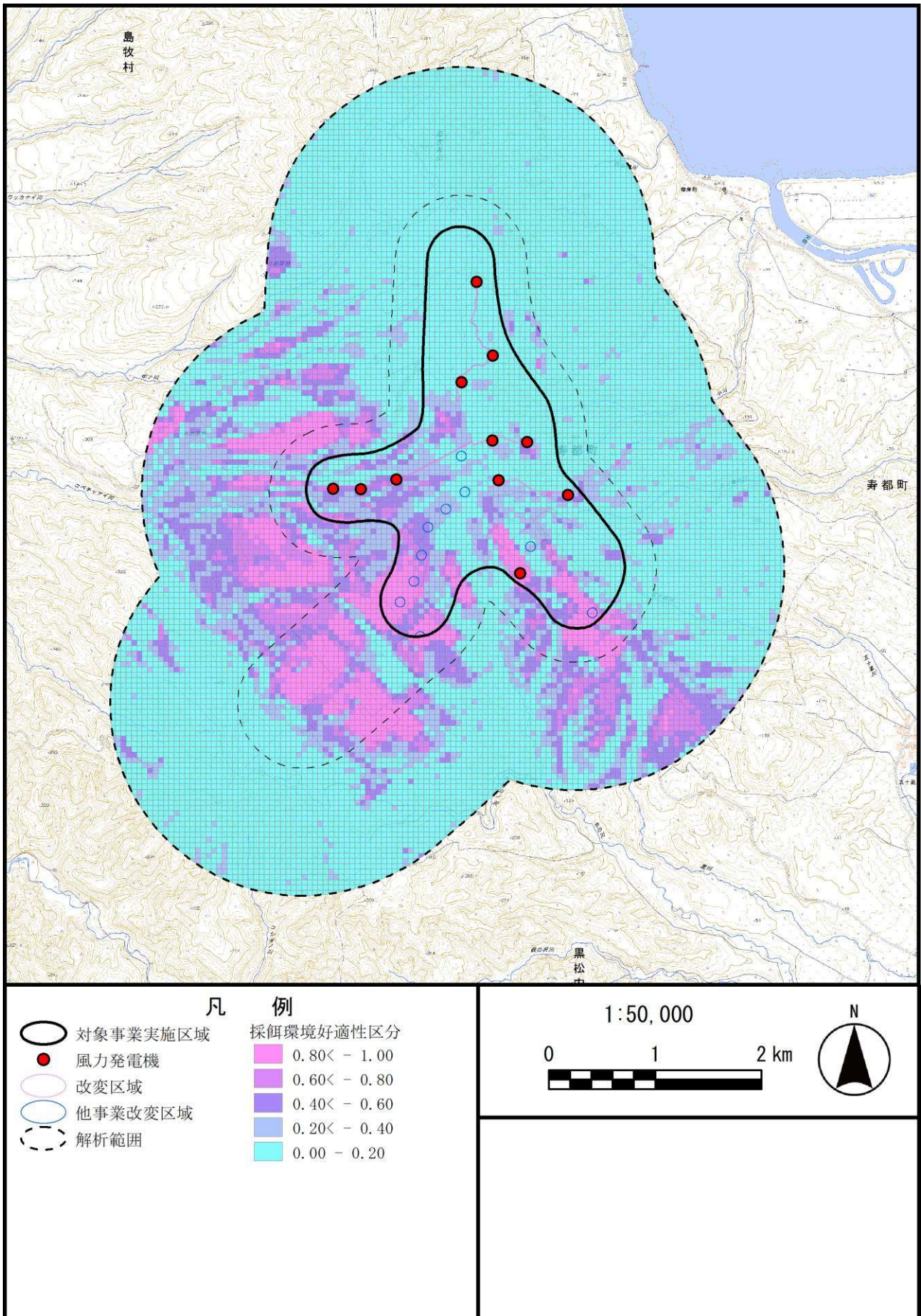


図2 ノスリの採餌環境好適性区分の分布（平成28年+令和5~6年）

表1 アオジの推定テリトリー数（累積影響）

環境類型	1ha 当たりのテリトリー数	面積 (ha)				テリトリー数				
		解析範囲	対象事業実施区域	本事業 変更区域	他事業 変更区域	解析範囲	対象事業 実施区域	本事業 変更区域	他事業 変更区域	本事業＋ 他事業改 変区域
落葉広葉樹林	0.21	645.98	300.44	6.46	0.04	136	63	2	1	3
針葉樹林	0.13	39.03	13.27	—	—	6	2	—	—	—
ササ草原	0.16	245.18	130.09	2.18	1.34	39	21	1	1	2
高茎草地	0.24	152.11	64.04	2.50	4.41	37	16	1	2	3
低茎草地	0.69	12.45	12.45	—	0.54	9	9	—	1	1
市街地等	—	3.74	0.87	—	—	—	—	—	—	—
合計	—	1,098.49	521.17	11.14	6.33	227	111	4	5	9

表2 事業の実施による餌資源量（節足動物）の変化率

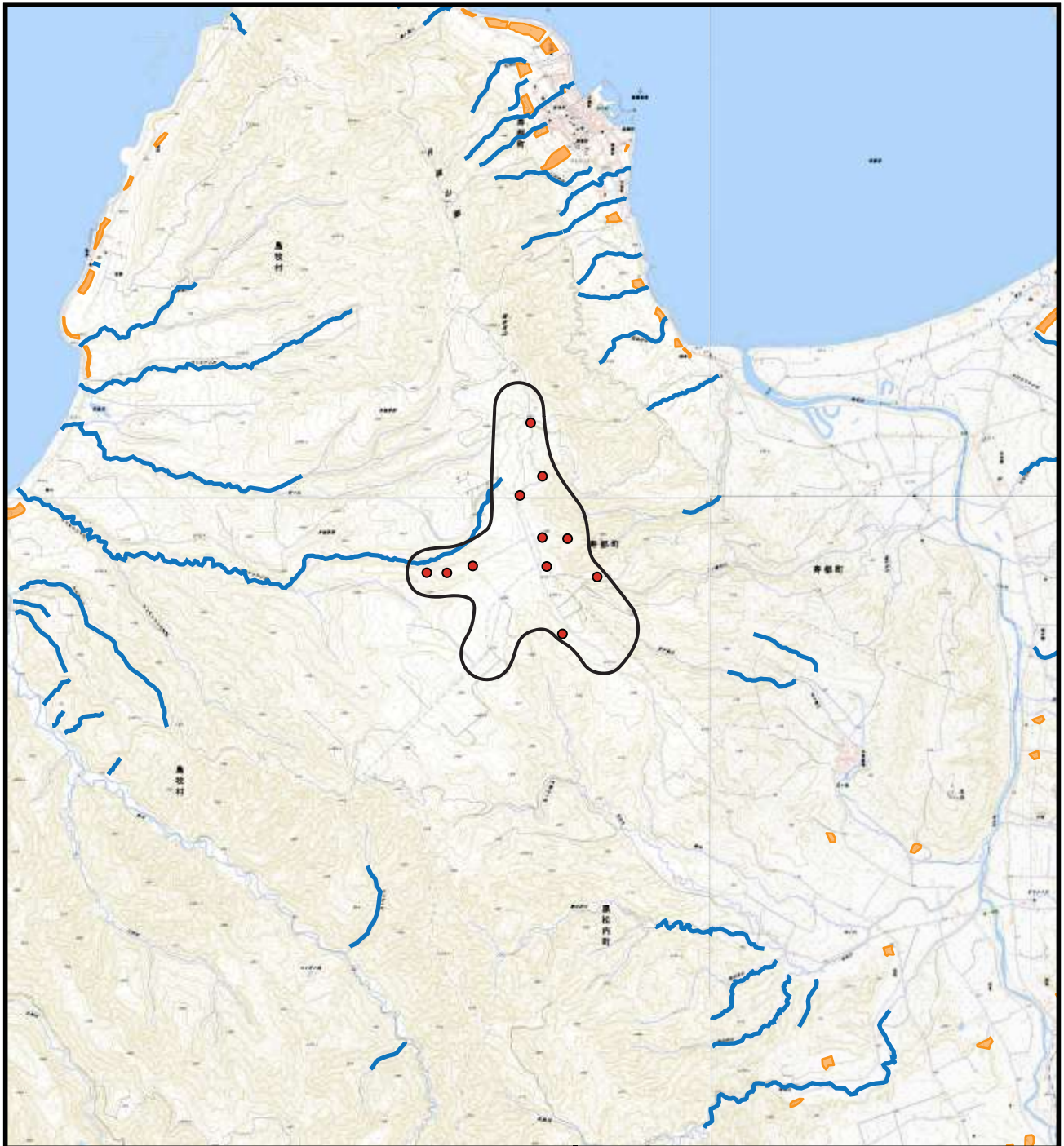
環境類型区分	推定重量 (g)				変化率 (%)	
	解析範囲	対象事業実施区域	本事業 変更区域	他事業 変更区域	対象事業実施区域に対する本事業の変化率	対象事業実施区域に対する累積の変化率
落葉広葉樹林	83,635.27	38,898.05	836.13	5.28	2.15	2.16
針葉樹林	1,199.65	407.92	—	—	—	—
ササ草原	17,066.46	9,055.68	151.78	93.41	1.68	2.71
高茎草地	26,413.46	11,120.43	434.83	765.77	3.91	10.80
低茎草地	—	—	—	—	—	—
市街地等	—	—	—	—	—	—
合計	128,314.85	59,482.08	1,422.74	864.46	2.39	3.85

注：合計は四捨五入の関係で必ずしも一致しない。





表3 事業の実施による餌資源量（植物種子）の変化率

環境類型区分	推定重量 (kg)				変化率 (%)	
	解析範囲	対象事業実施区域	本事業 変更区域	他事業 変更区域	対象事業実施区域に対する本事業の変化率	対象事業実施区域に対する累積の変化率
落葉広葉樹林	74.93	34.85	0.75	<0.01	2.15	2.16
針葉樹林	—	—	—	—	—	—
ササ草原	36.29	19.25	0.32	0.20	1.68	2.71
高茎草地	6,631.68	2,792.03	109.17	192.26	3.91	10.80
低茎草地	508.51	508.51	—	22.11	—	4.35
市街地等	—	—	—	—	—	—
合計	7,251.42	3,354.65	110.25	214.58	3.29	9.68

注：合計は四捨五入の関係で必ずしも一致しない。



凡 例

-  対象事業実施区域
-  風力発電機
-  山腹崩壊危険地区
-  崩壊土砂流出危険地区

1:80,000

