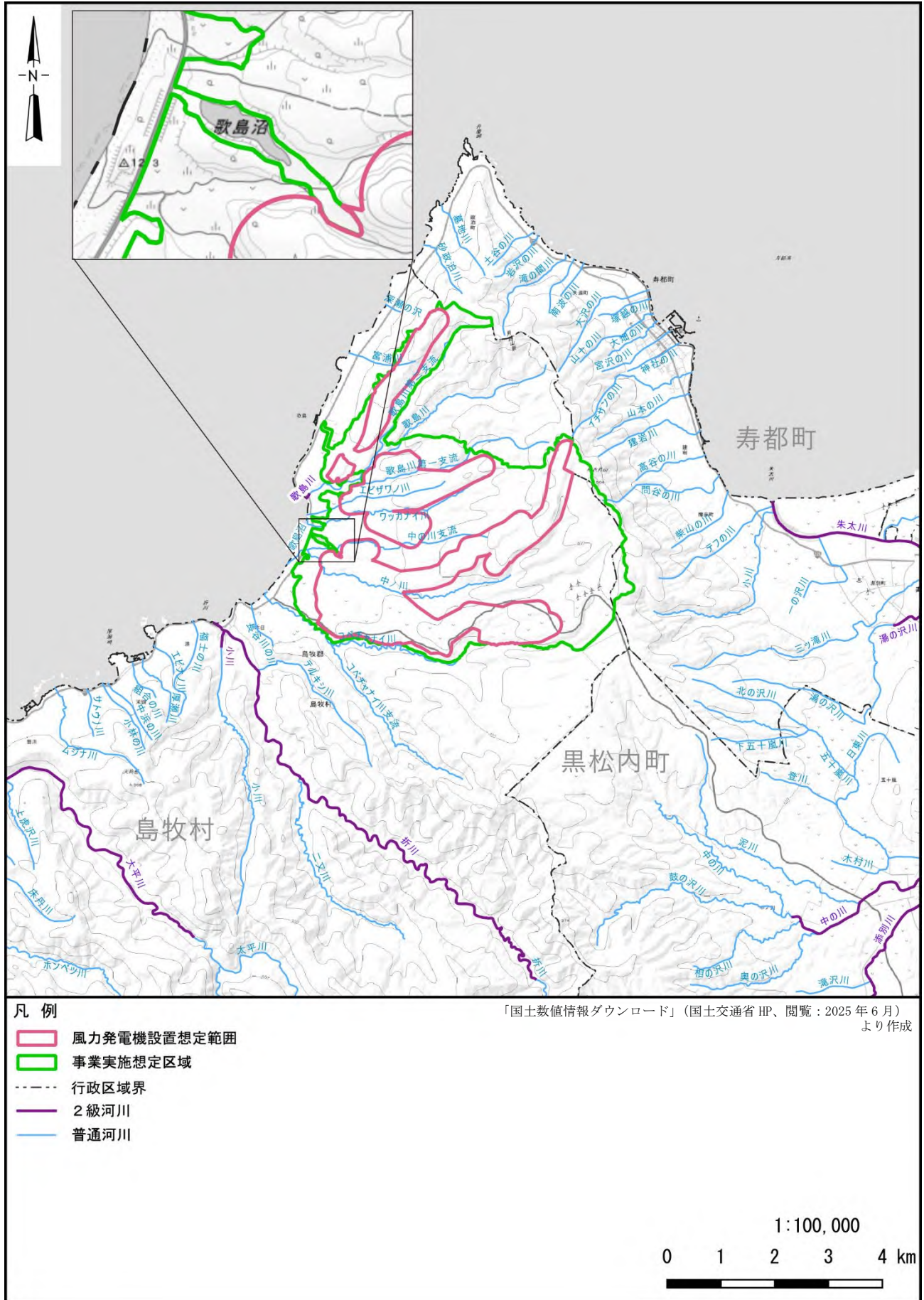


別紙 1



別紙 2-1

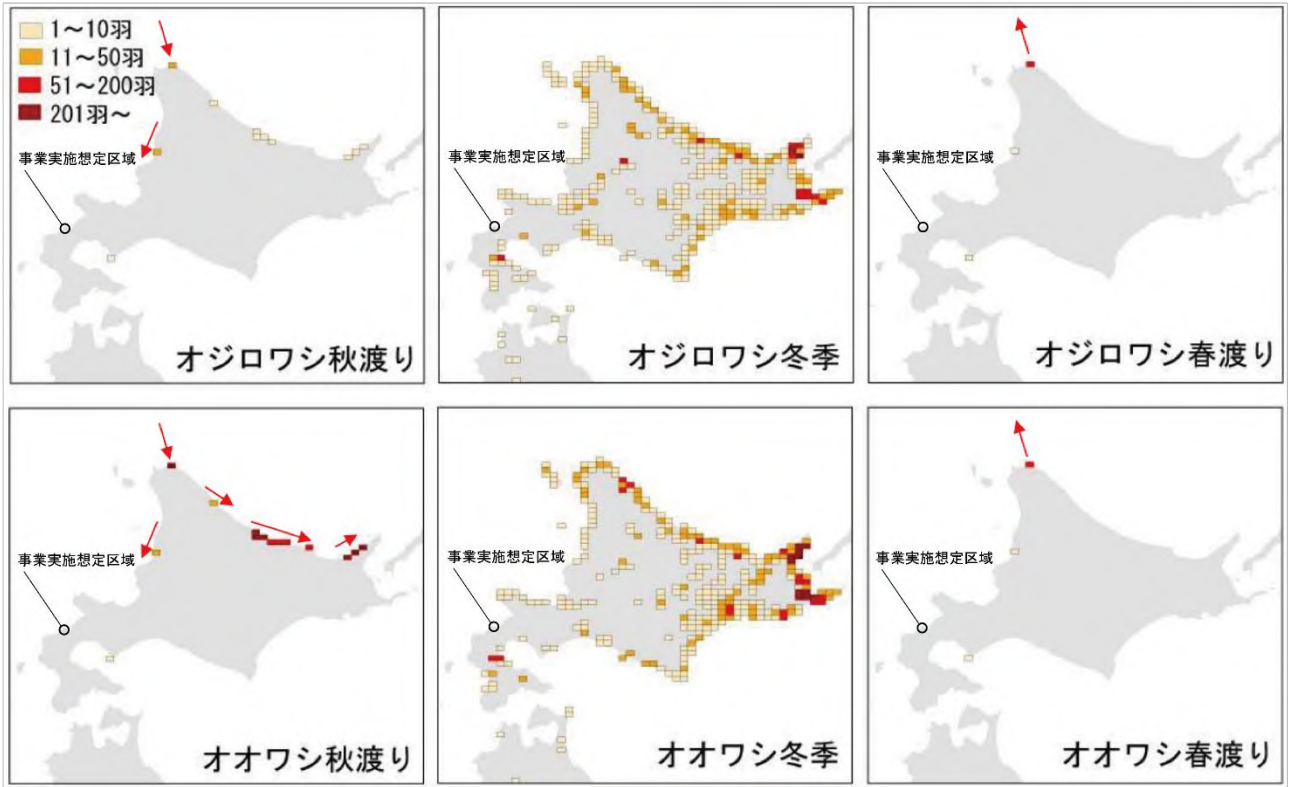


図 3-13 北海道における海ワシ類の渡り調査結果
(矢印はある程度の規模の渡りが観察された位置)

「鳥類等に関する風力発電施設立地適正化のための手引き」(環境省(平成23年1月、平成27年9月修正版))より作成

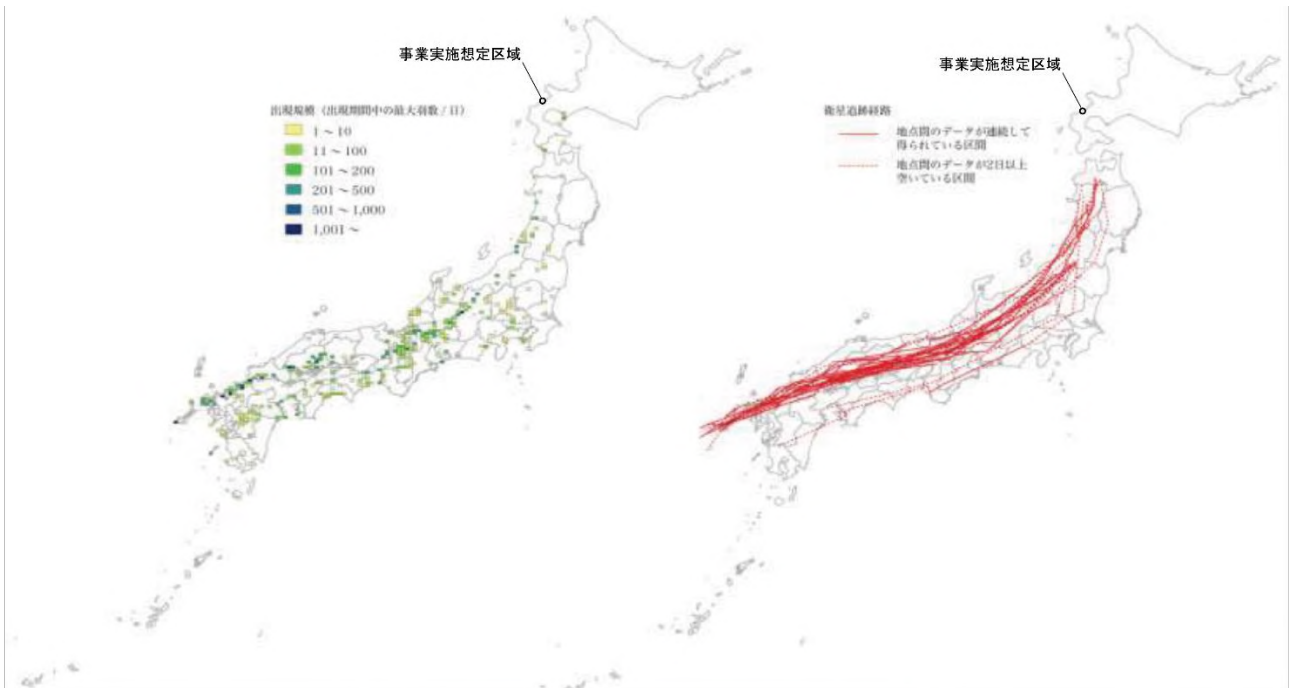


図 3-7 ハチクマの秋季の渡り経路(衛星追跡経路図は20個体の結果に基づく)

「鳥類等に関する風力発電施設立地適正化のための手引き」(環境省(平成23年1月、平成27年9月修正版))より作成

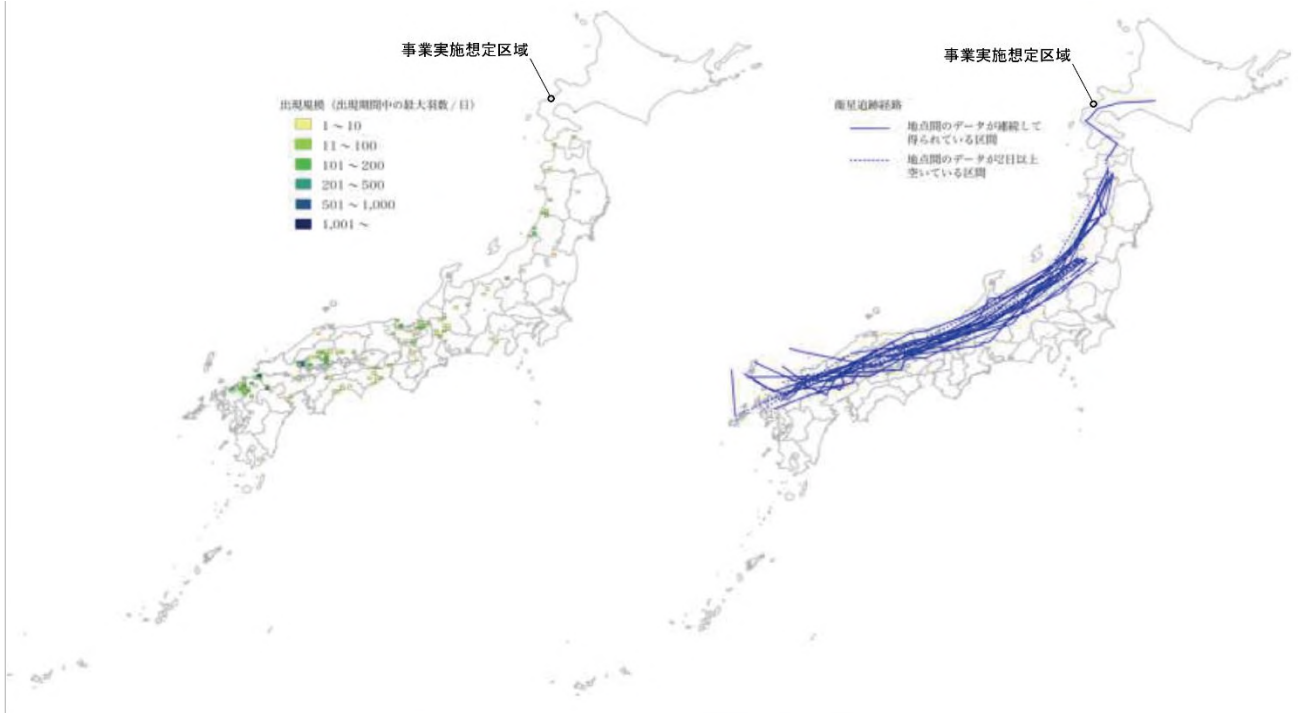


図 3-8 ハチクマの春季の渡り経路(衛星追跡経路図は 20 個体の結果に基づく)

「鳥類等に関する風力発電施設立地適正化のための手引き」(環境省(平成 23 年 1 月、平成 27 年 9 月修正版))より作成



図 3-9 ノスリの秋季の渡り経路(衛星追跡経路図は 14 個体の結果に基づく)

「鳥類等に関する風力発電施設立地適正化のための手引き」(環境省(平成 23 年 1 月、平成 27 年 9 月修正版))より作成

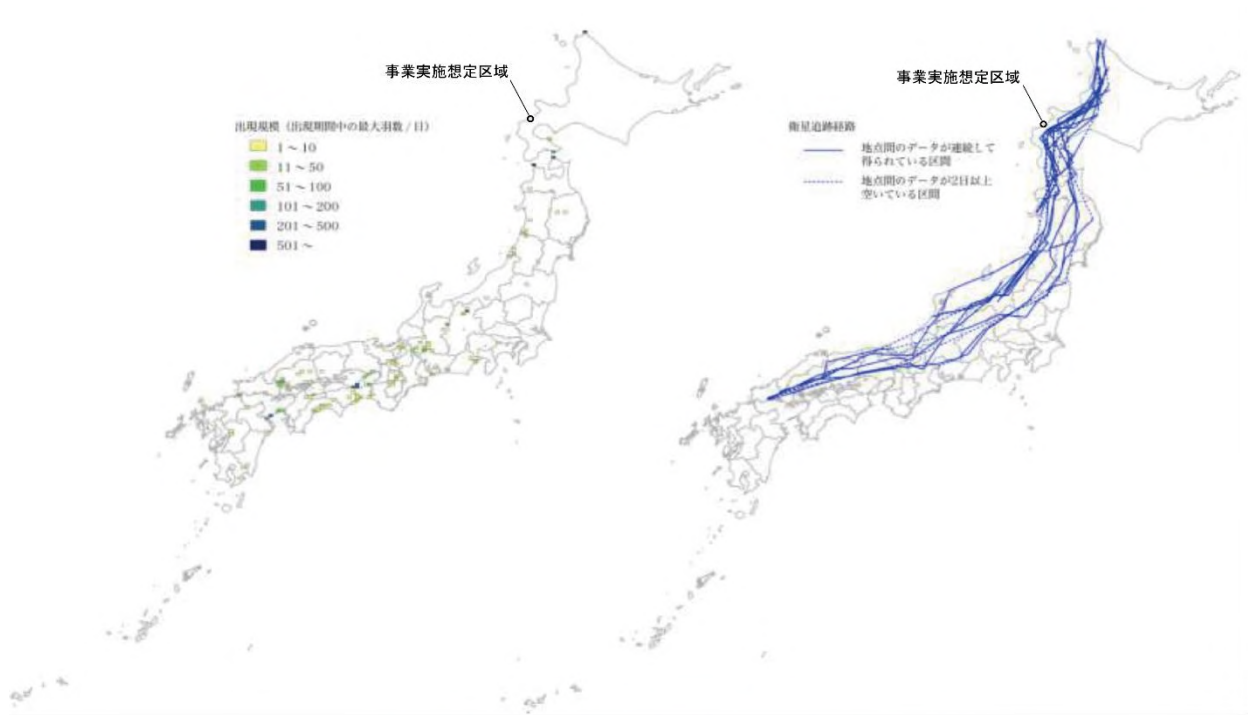
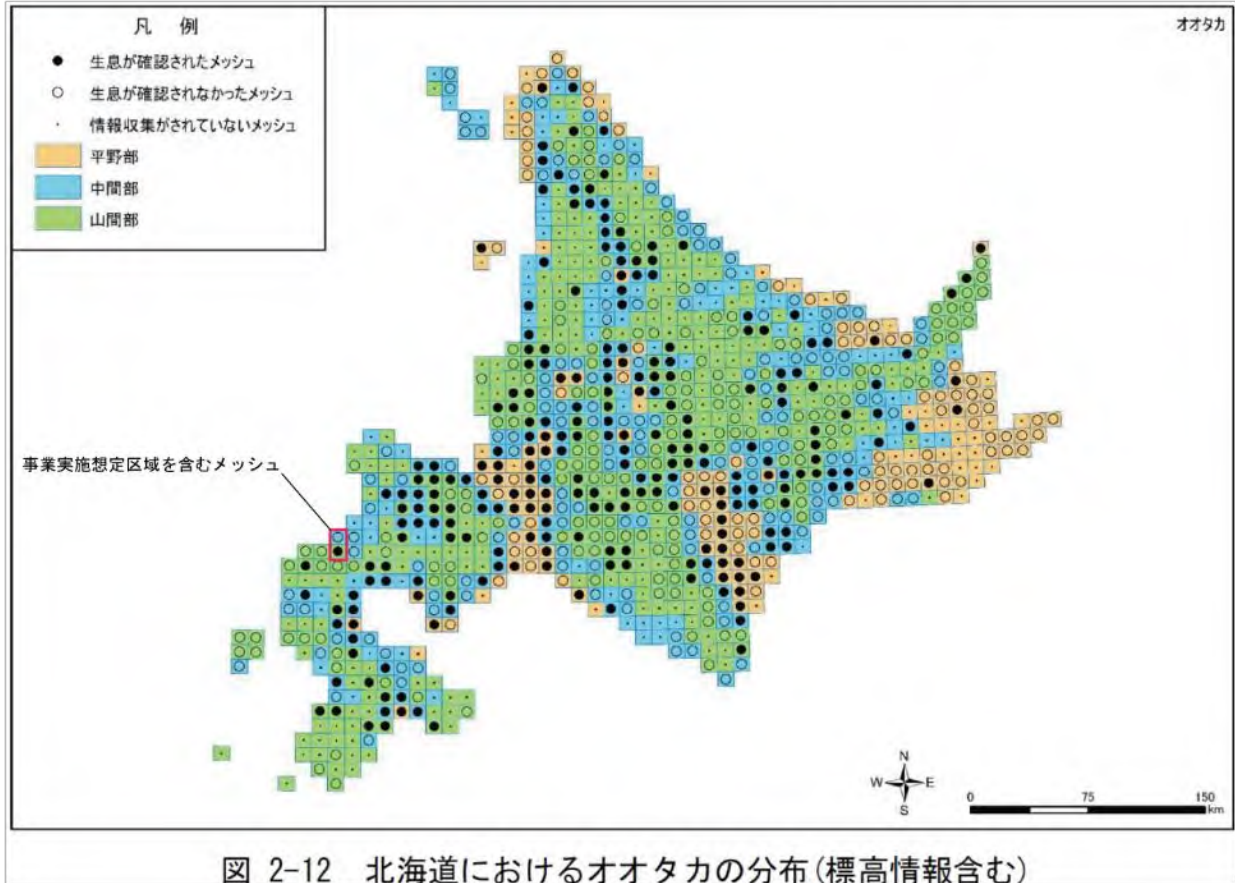
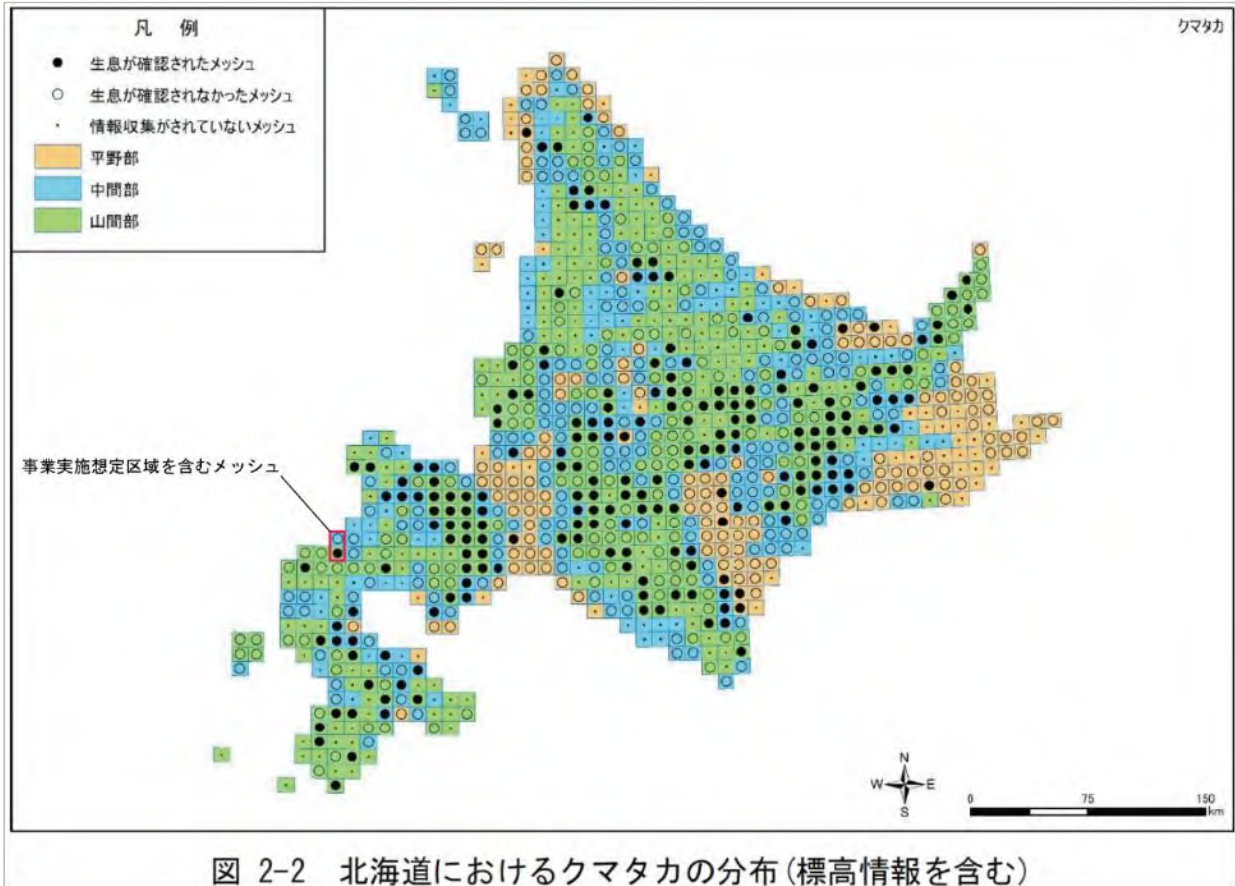


図 3-10 ノスリの春季の渡り経路(衛星追跡経路図は 14 個体の結果に基づく)

「鳥類等に関する風力発電施設立地適正化のための手引き」（環境省（平成 23 年 1 月、平成 27 年 9 月修正版）より作成



「北海道の猛禽類 2020 年版」(北海道猛禽類研究会 2021 年 3 月) より作成

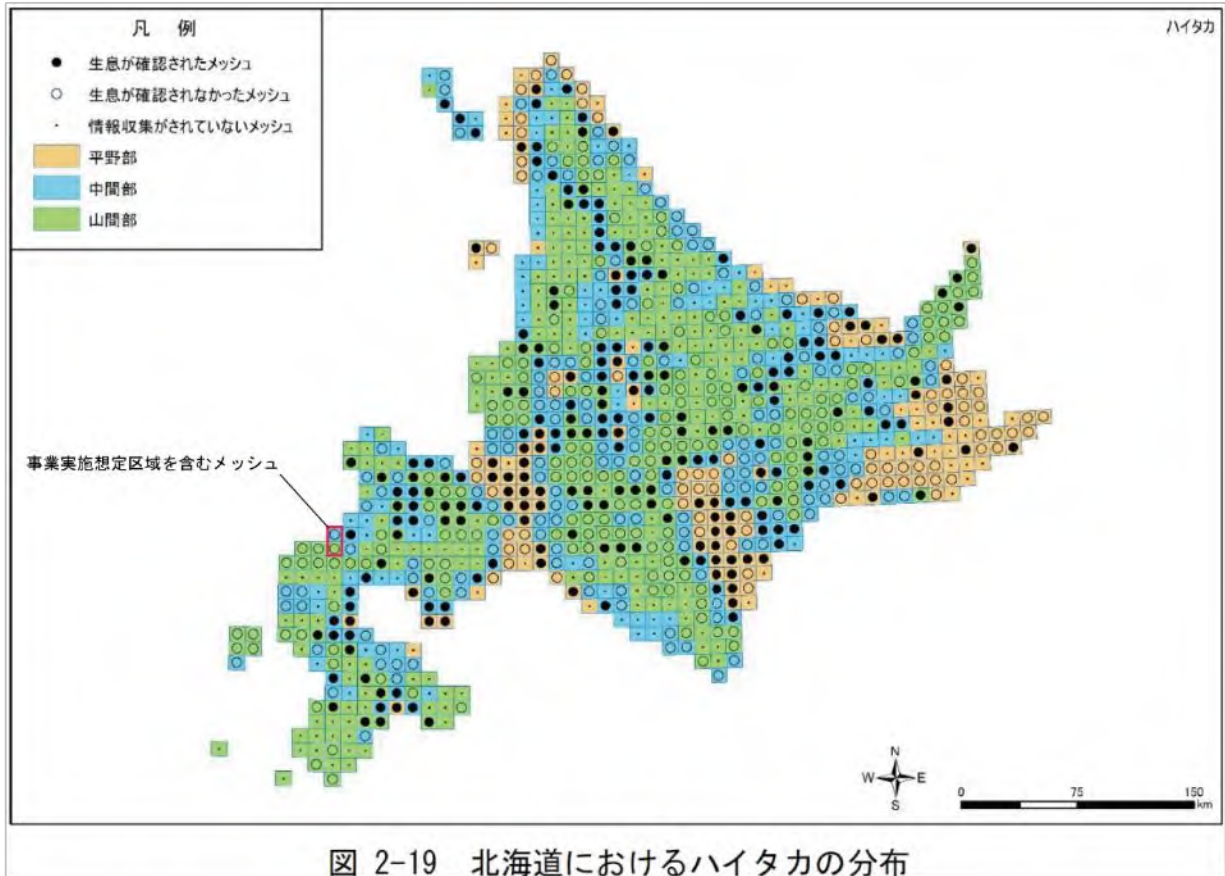


図 2-19 北海道におけるハイタカの分布

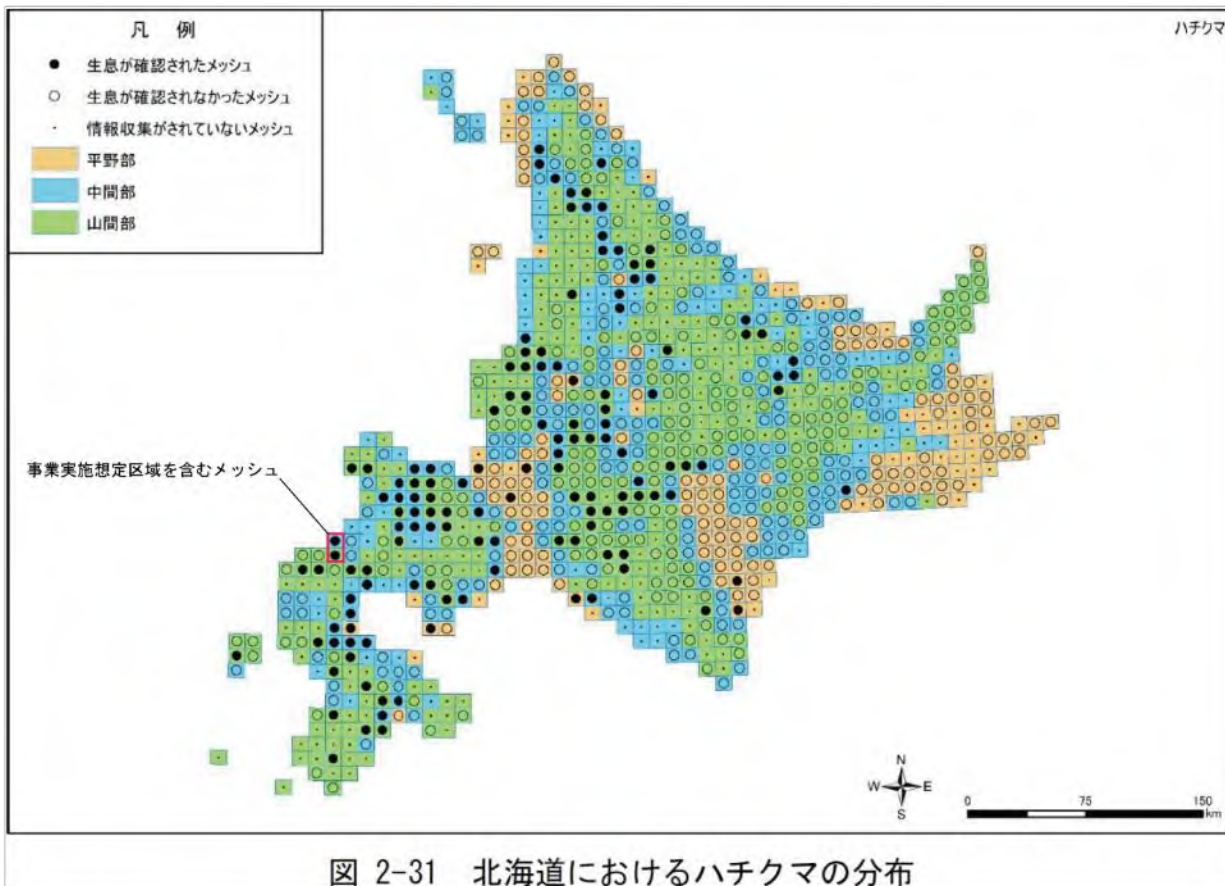


図 2-31 北海道におけるハチクマの分布

「北海道の猛禽類 2020 年版」(北海道猛禽類研究会 2021 年 3 月) より作成

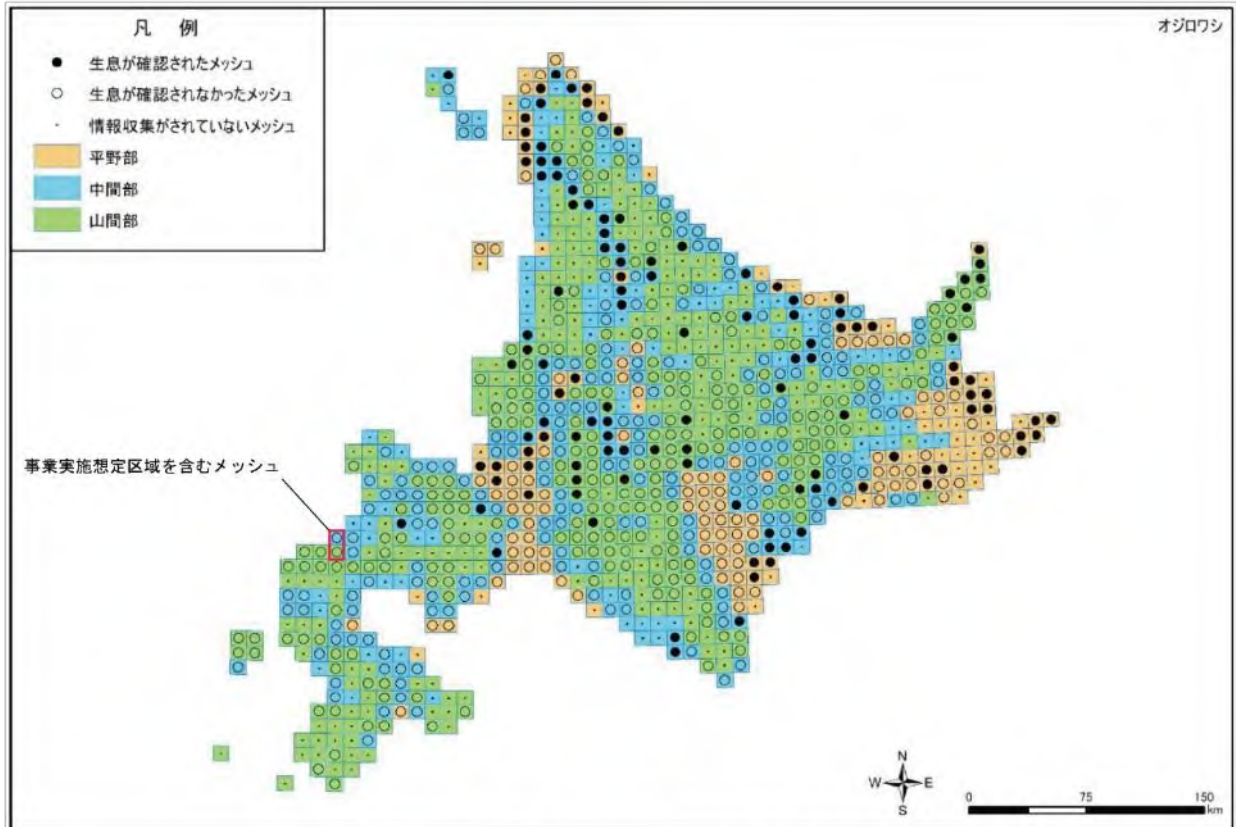


図 2-37 北海道におけるオジロワシの分布

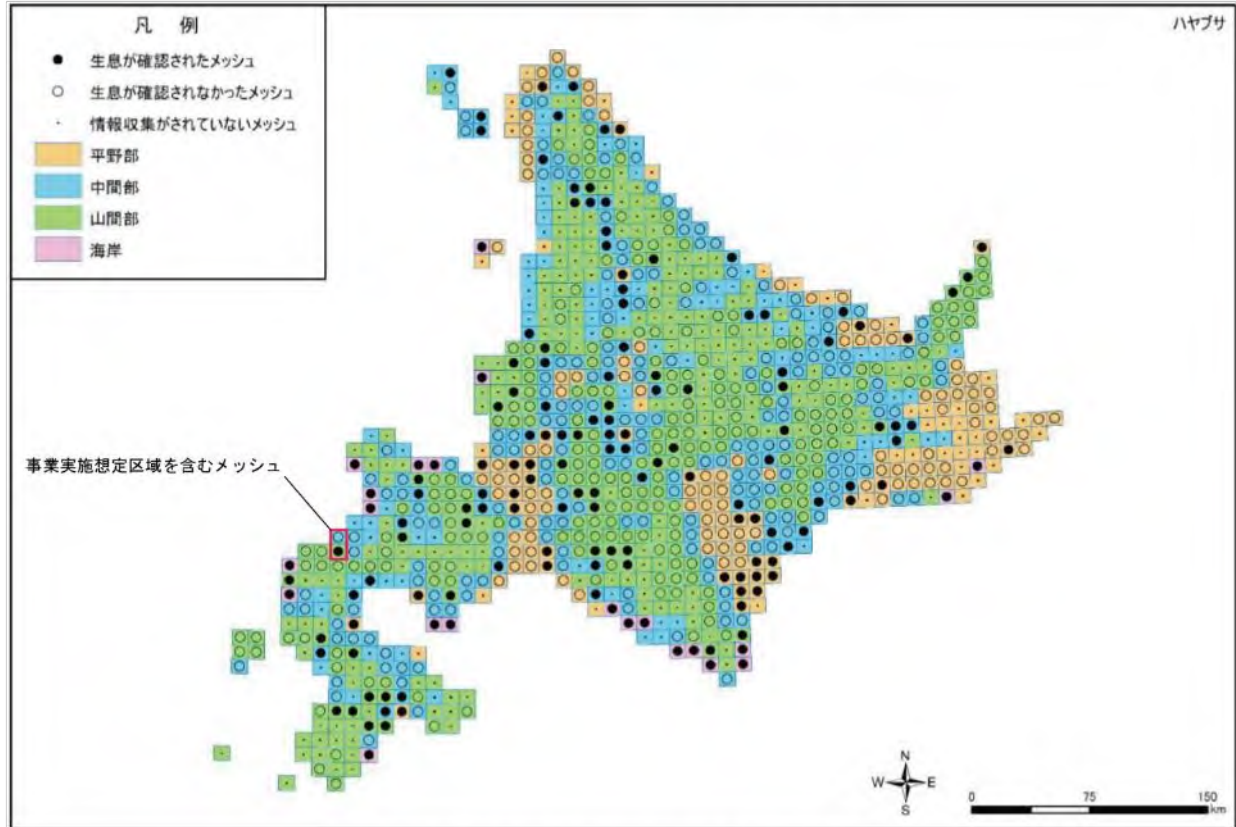


図 2-46 北海道におけるハヤブサの分布

「北海道の猛禽類 2020 年版」(北海道猛禽類研究会 2021 年 3 月) より作成

別紙 4

