

(仮称) 北海道芦別太陽光発電事業
計画段階環境配慮書
— 事業者回答 (2 次) 添付資料 —

目次

別添 1-3 (2 次) 事業説明会の開催概要	1
別添追加 3-32 (2 次) 都市計画区域図	2
別添 4-5 集水域の分布状況 (拡大図) (※1 次質問における別添資料の再掲)	5

別添 1-3 (2 次) 事業説明会の開催概要

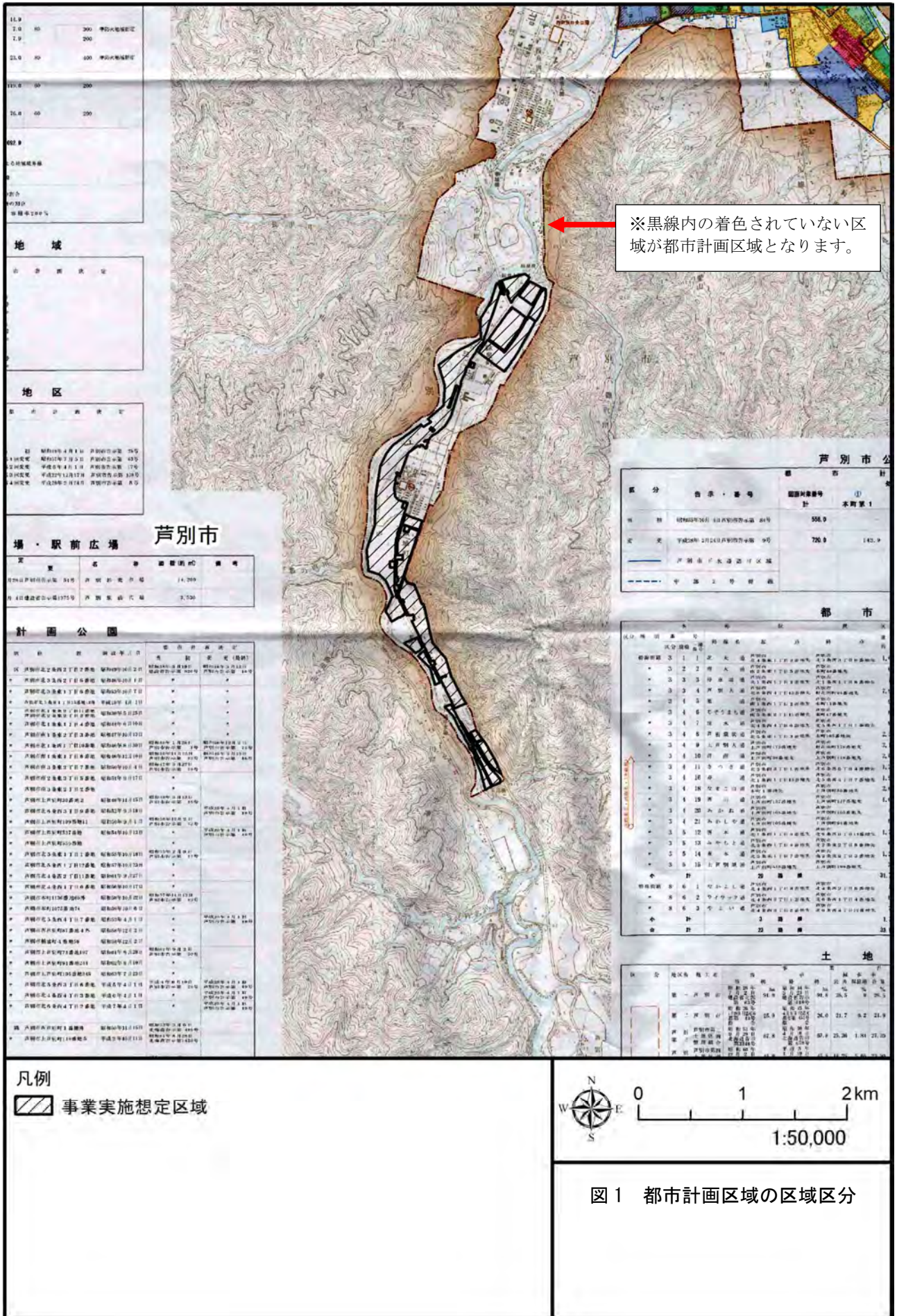
7 月 24 日に開催した事業説明会の開催概要は以下に示すとおりです。

表 事業説明会の開催概要

実施時期	実施場所	参加人数	主な質問・意見	応答の概要
令和 7 年 7 月 24 日 (木)	芦別市頼城多目的研修センター	20 名	土石流・地すべり等の懸念について	ハザードマップ上のイエローゾーン（土砂災害警戒区域）に含まれている箇所はあるが、実際にそのような箇所で行事業を実施するかどうかは調査の上で検討する。
			地形改変について	今回の計画地は元々宅地であったことから、ほとんど土地改変はしない予定である。南側が森林に近い部分が多いため、そのような箇所は極力避ける計画である。
			除草材・農薬の使用について	除草剤・農薬は基本使用しない。基本的には草刈りで対応予定となる。
			交通車両に対する太陽光パネルの反射光の影響について	必要に応じて住宅等から離隔距離を取り、極力ご迷惑をおかけしないようにする。
			パネルに含まれる有害物質の流出の可能性とその対策について	ごく少量の鉛が含まれているが、接合部にはんだ付けをする際に使用するのみで外部に流出することはない。
			電波障害について	太陽光発電事業では起こりにくいと考えるが、今後、事例等を確認し、調査や対応を検討する。
			環境影響評価で懸念される保全対策が必要な対応について	現段階の調査において、猛禽類の飛翔が確認されているが、事業実施想定区域内での繁殖指標行動は確認されていない。今後、調査の結果をとりまとめた上で対応を検討する予定である。

別添追加 3-32 (2 次) 都市計画区域図

事業実施想定区域及びその周囲の都市計画区域図は、次ページに示すとおりです。



11.9	50	300	準河川敷指定
7.9	50	300	
23.0	50	400	準河川敷指定
119.0	50	300	
75.0	50	300	

地域

地区

場・駅前広場 芦別市

位置	名称	面積(㎡)	備考
市庁舎前広場(54号)	市庁舎前広場	14,209	
市庁舎裏前広場(175号)	市庁舎裏前広場	3,750	

計画公園

名称	面積(㎡)	備考
市庁舎前広場(54号)	14,209	
市庁舎裏前広場(175号)	3,750	

芦別市公

区分	告示・番号	面積(㎡)	備考
市庁舎前広場(54号)	昭和三十九年告示第14号	550.9	
市庁舎裏前広場(175号)	昭和三十九年告示第14号	750.9	142.9

都市

区分	告示・番号	面積(㎡)	備考
市庁舎前広場(54号)	昭和三十九年告示第14号	550.9	
市庁舎裏前広場(175号)	昭和三十九年告示第14号	750.9	142.9

土地

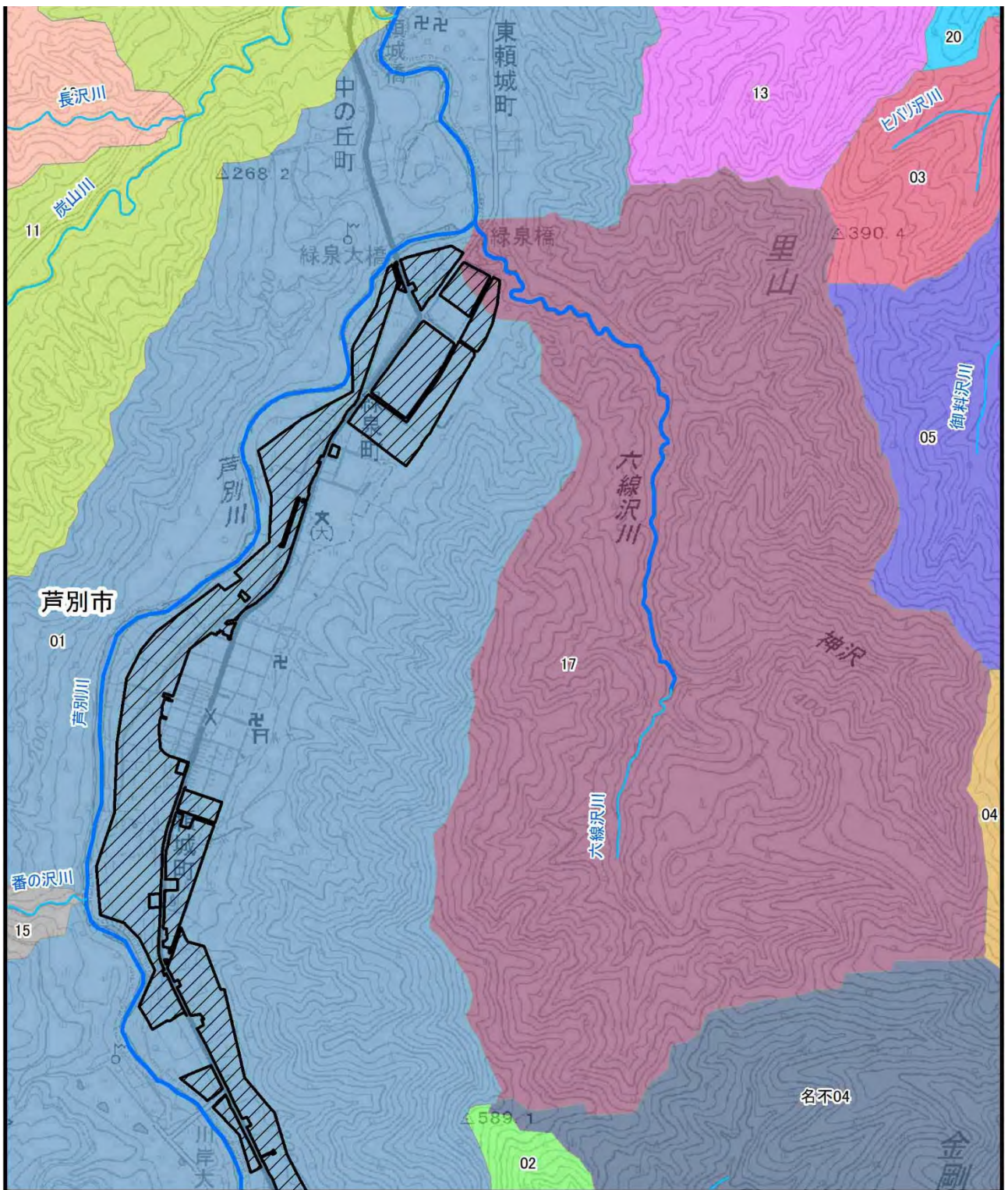
区分	告示・番号	面積(㎡)	備考
市庁舎前広場(54号)	昭和三十九年告示第14号	550.9	
市庁舎裏前広場(175号)	昭和三十九年告示第14号	750.9	142.9

都 市 計 画 区 域

区 分	都 市 計 画 決 定		告 示
	面 積		
当 初	86,913 ha	昭 和 23 年 2 月 24 日 建 設 院 告 示 第 7 号	
変 更	2,337.93	昭 和 43 年 7 月 24 日 建 設 院 告 示 第 2020 号	

別添 4-5 集水域の分布状況（拡大図）（※1 次質問における別添資料の再掲）

集水域の分布状況の拡大図は、図 4-5(1) ～(2)に示すとおりです。



凡例			
	事業実施想定区域	01, 芦別川	11, 炭山川
	一級河川	02, パンケリヤウシ川	12, 長沢川
	その他の河川	03, ヒバリ沢川	13, 日暮沢川
		04, 金剛沢川	15, 番の沢川
		05, 御料沢川	17, 六線沢川
			20, 空知川
			名称不明04
			名称不明05

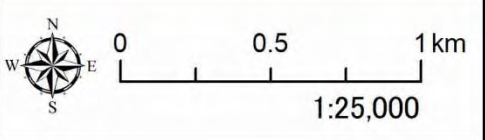
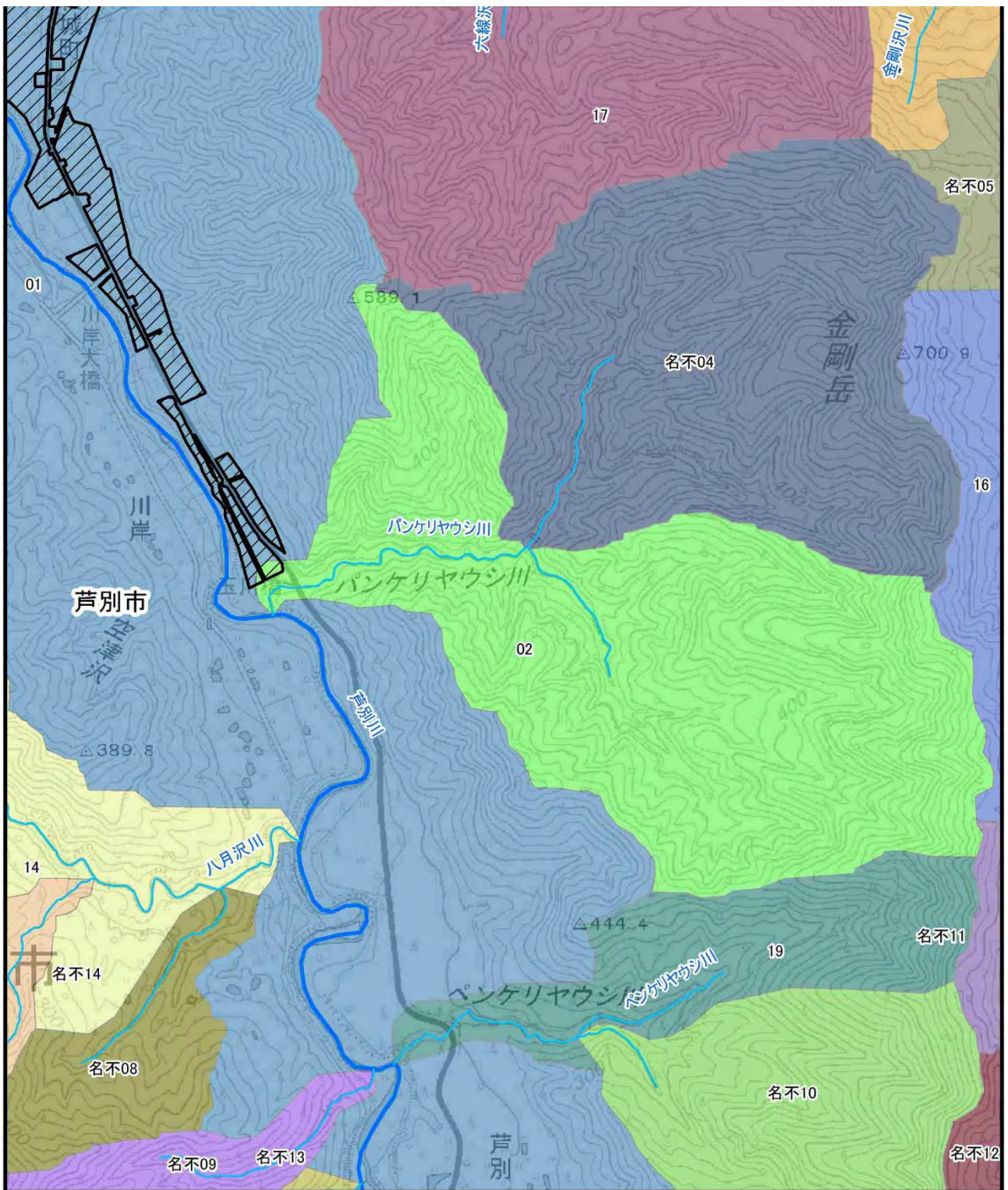


図 4-5(1) 集水域の分布状況
(拡大図)



凡例		
	事業実施想定区域	
	一級河川	
	その他の河川	
	01, 芦別川	
	02, パンケリヤウシ川	
	04, 金剛沢川	
	14, 八月沢川	
	16, 野花南川	
	17, 六線沢川	
	19, パンケリヤウシ川	
	名称不明04	
	名称不明05	
	名称不明08	
	名称不明09	
	名称不明10	
	名称不明11	
	名称不明12	
	名称不明13	
	名称不明14	

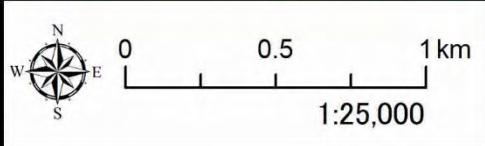


図 4-5 (2) 集水域の分布状況 (拡大図)