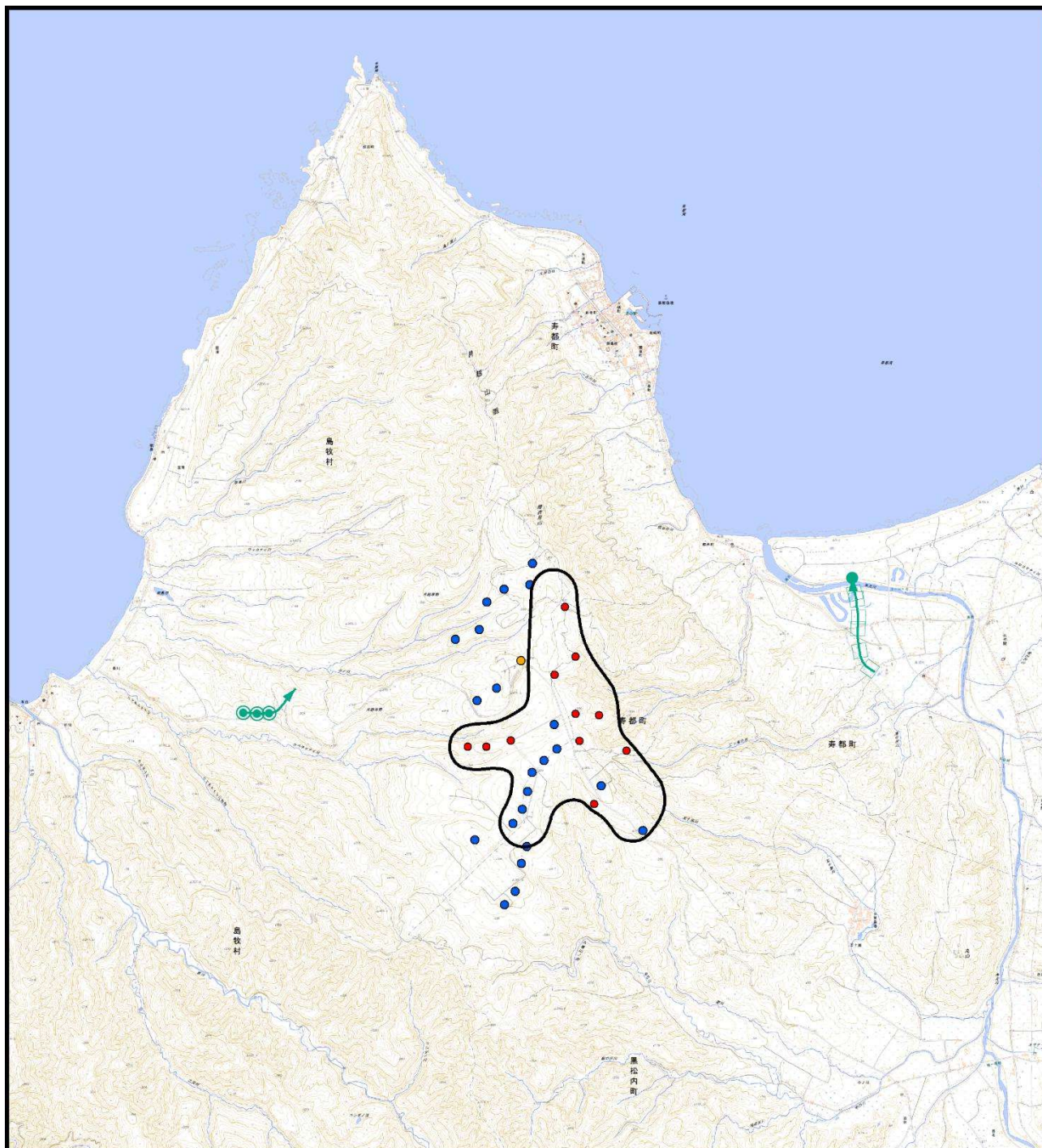
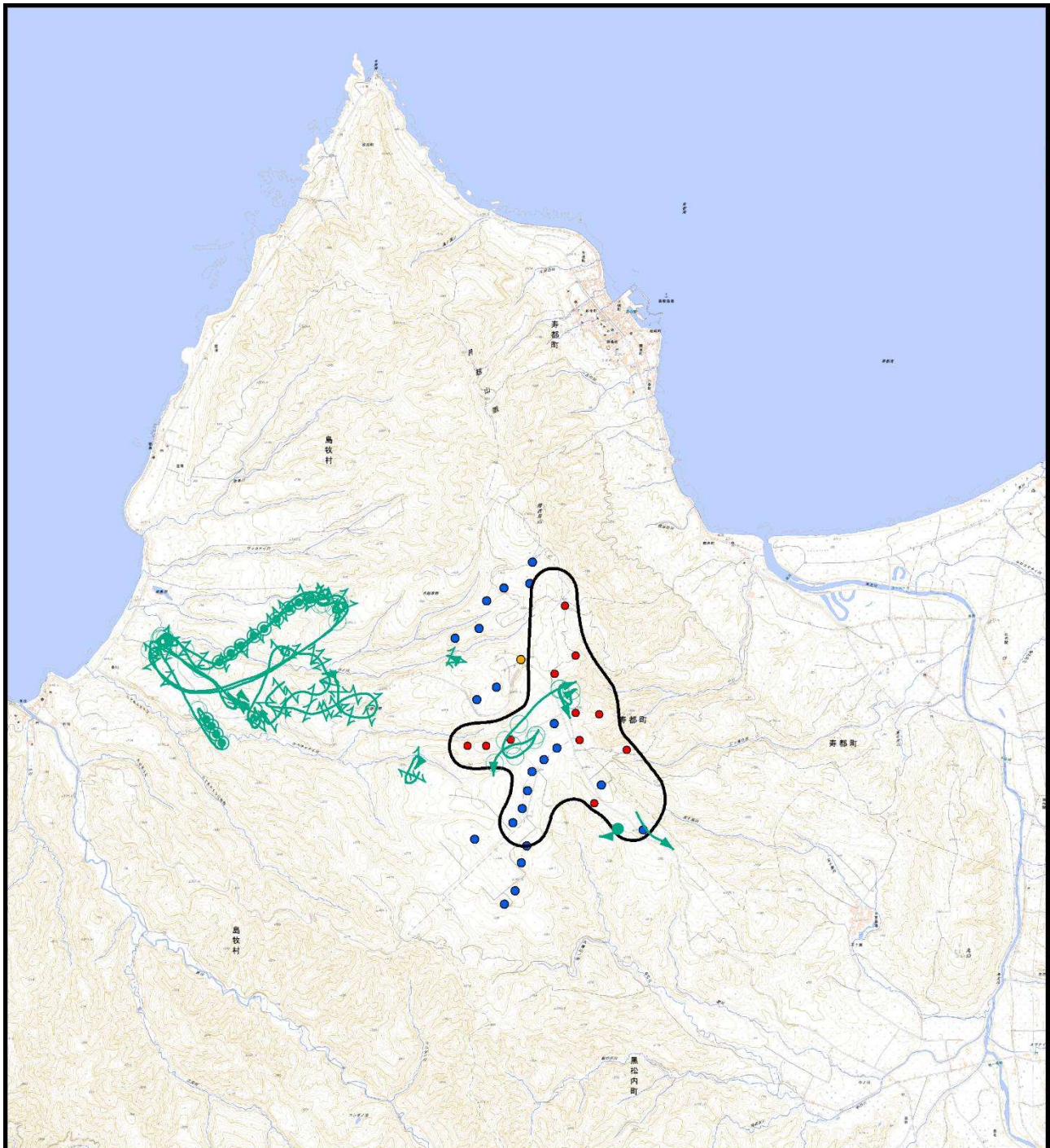


図-2(4) 月別の確認位置 (令和 6 年 12 月)



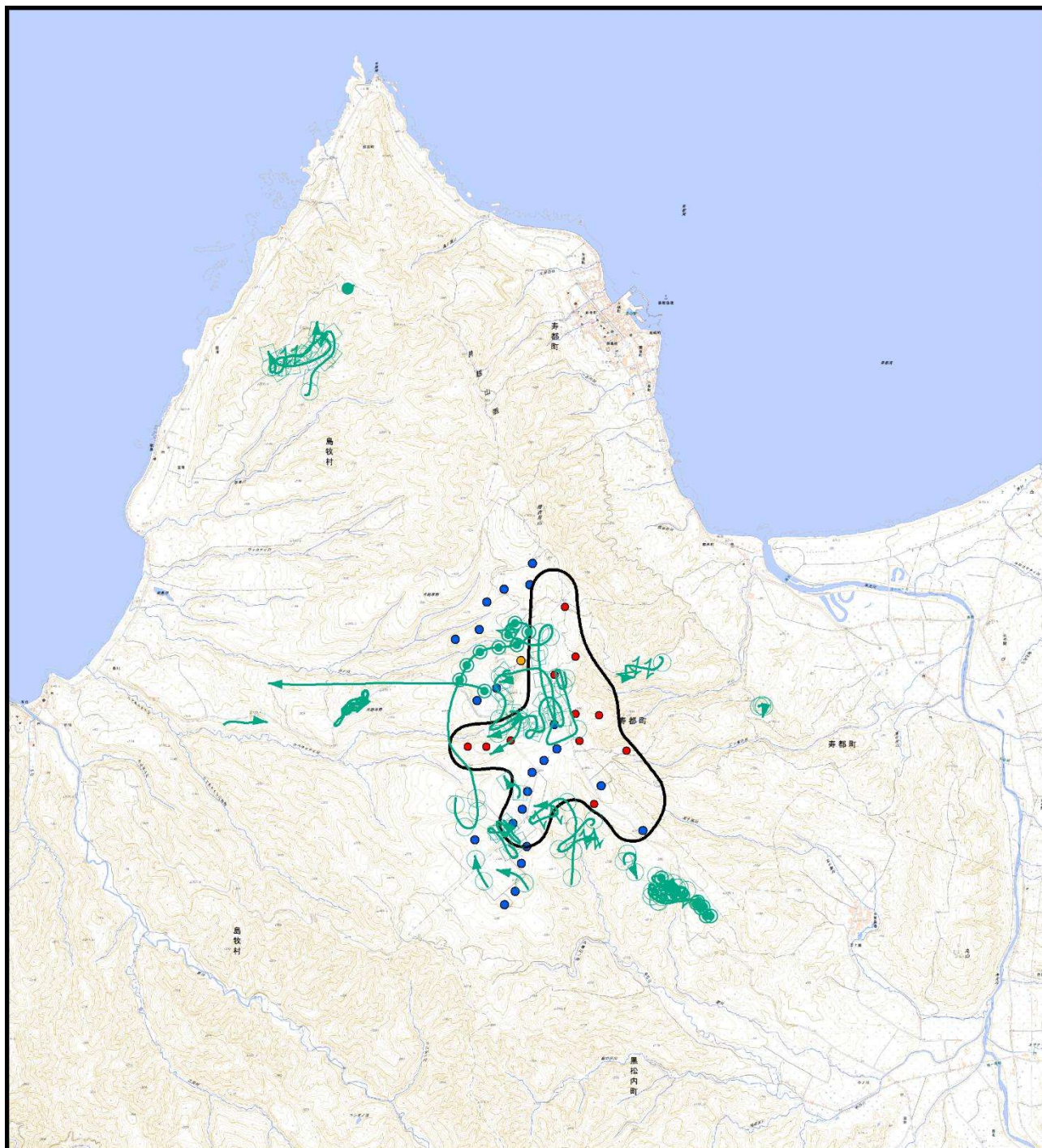
凡 例		1:85,000	N
	対象事業実施区域	0 1 2 km 	
	風力発電機		
	新島牧ウインドファーム		
	(仮称)島牧ウインドファーム事業		
【行動凡例】			
	攻撃		旋回
	ハンティング		ディスプレイ
	とまり		餌運搬
	旋回上昇		急降下
	鳴き声		探餌
			巣材運び

図-2(5) 月別の確認位置 (令和 7 年 3 月)



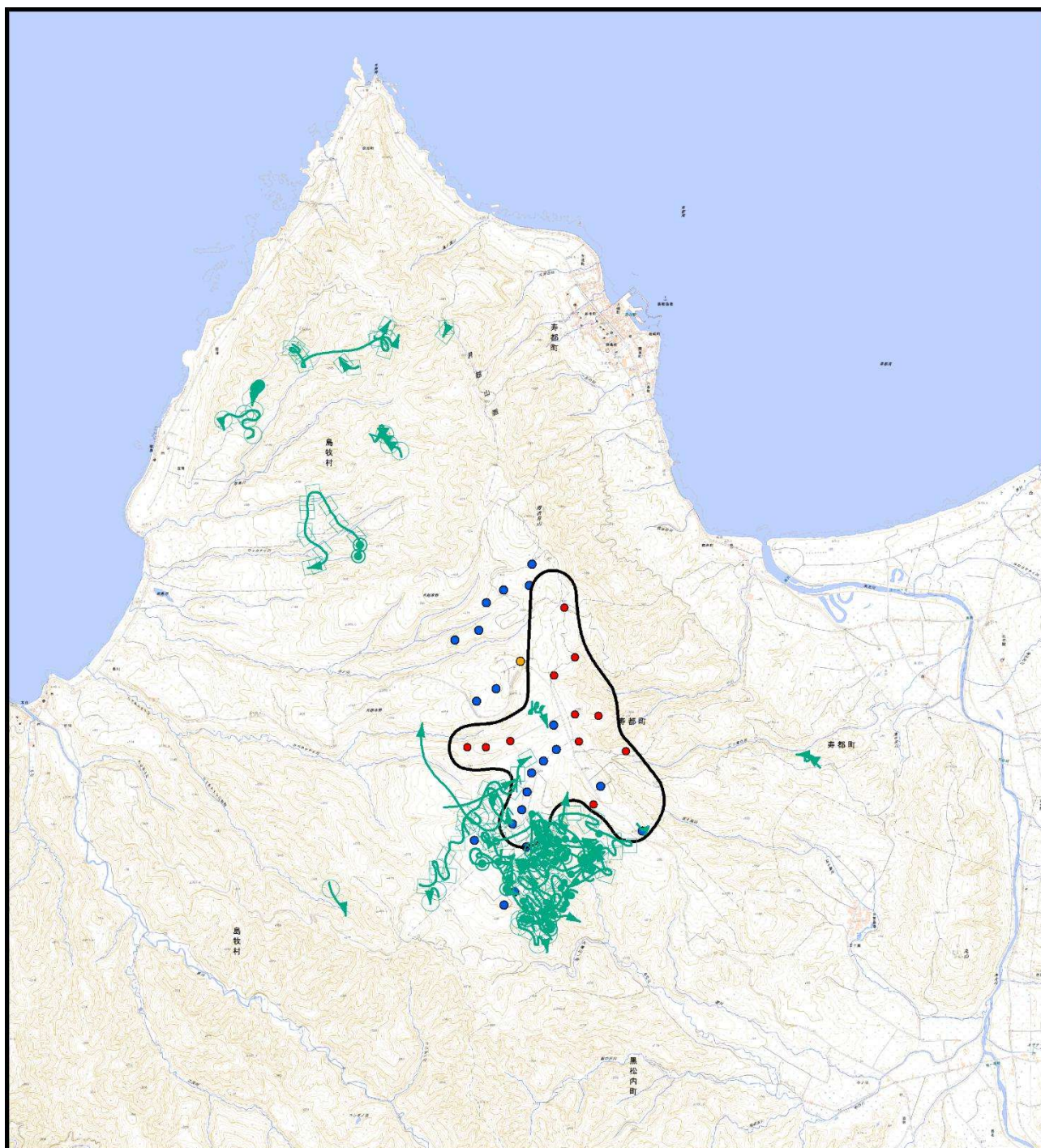
凡 例		1:85,000	N
	対象事業実施区域	0 1 2 km	
	風力発電機		
	新島牧ウインドファーム		
	(仮称)島牧ウインドファーム事業		
【行動凡例】			
	攻撃		旋回
	ハンティング		ディスプレイ
	とまり		餌運搬
	旋回上昇		急降下
	鳴き声		探餌
			巣材運び

図-2(6) 月別の確認位置 (令和 7 年 4 月)



凡 例		1:85,000	N
	対象事業実施区域	0 1 2 km	
	風力発電機		
	新島牧ウインドファーム		
	(仮称)鳥牧ウインドファーム事業		
【行動凡例】			
	攻撃		旋回
	ハンティング		ディスプレイ
	とまり		餌運搬
	旋回上昇		急降下
	鳴き声		探餌
			巣材運び

図-2(7) 月別の確認位置 (令和 7 年 5 月)



凡 例		1:85,000	N
	対象事業実施区域	0 1 2 km	
	風力発電機		
	新島牧ウインドファーム		
	(仮称)島牧ウインドファーム事業		
【行動凡例】			
	攻撃		旋回
	ハンティング		ディスプレイ
	とまり		餌運搬
	旋回上昇		急降下
	鳴き声		探餌
			巣材運び

図-2(8) 月別の確認位置 (令和 7 年 6 月)

表-2 月別の確認状況

単位：回（％）

種名	確認回数	対象事業実施区域内 確認回数	対象事業実施区域内高度		
			高度 L	高度 M	高度 H
ノスリ	151	42(27.8)	2(4.8)	40(95.2)	0(0.0)

注：1. () 内の割合（％）の詳細は以下のとおりである。

対象事業実施区域内確認回数：全確認回数に対する割合。

対象事業実施区域内高度：対象事業実施区域内確認回数に対する割合。

2. 対象事業実施区域内高度については、以下に示す 3 区分のうち該当する高度をそれぞれ L、M、H とした。また、L～M、M～H のように複数の高度を飛翔した場合は高度 M とした。
- ・高度 L：対地高度 0～25m（ブレード回転域よりも低空）
 - ・高度 M：対地高度 25～143m（ブレード回転域を含む高度）
 - ・高度 H：対地高度 143m 以上（ブレード回転域より高空）

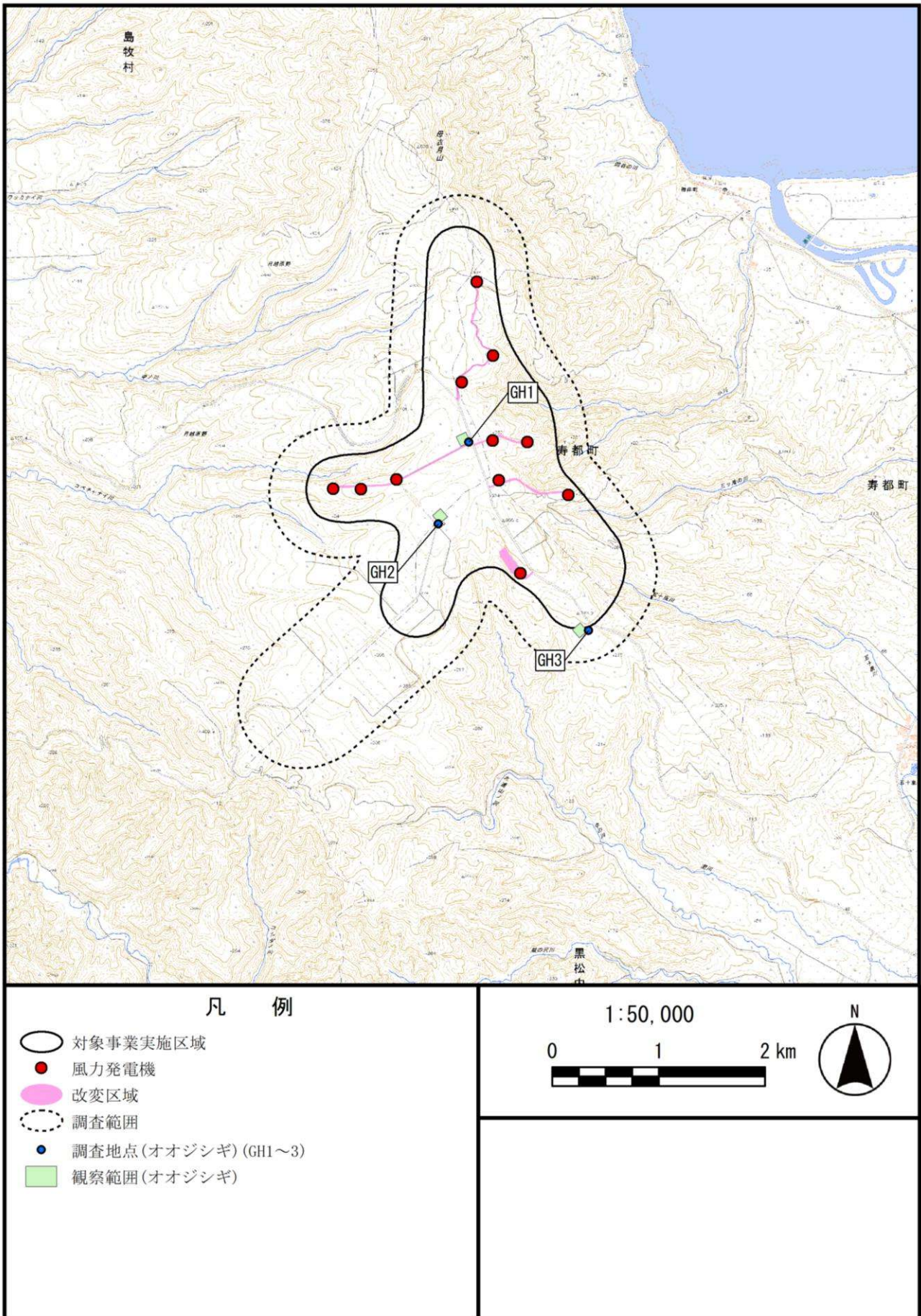


図 調査地点 (オオジシギ)