



ミズナラ-ブナ群落にて確認した伐株



ヨシ群落の中を通る水路



水路開始箇所（黒色パイプを確認）

表-1 月別の確認状況

単位:回

種名	令和6年				令和7年								合計
	9月	10月	11月	12月	1月	2月	3月	4月	5月	6月	7月	8月	
ノスリ	11	2	13	1	0	0	2	12	23	38	28	21	151

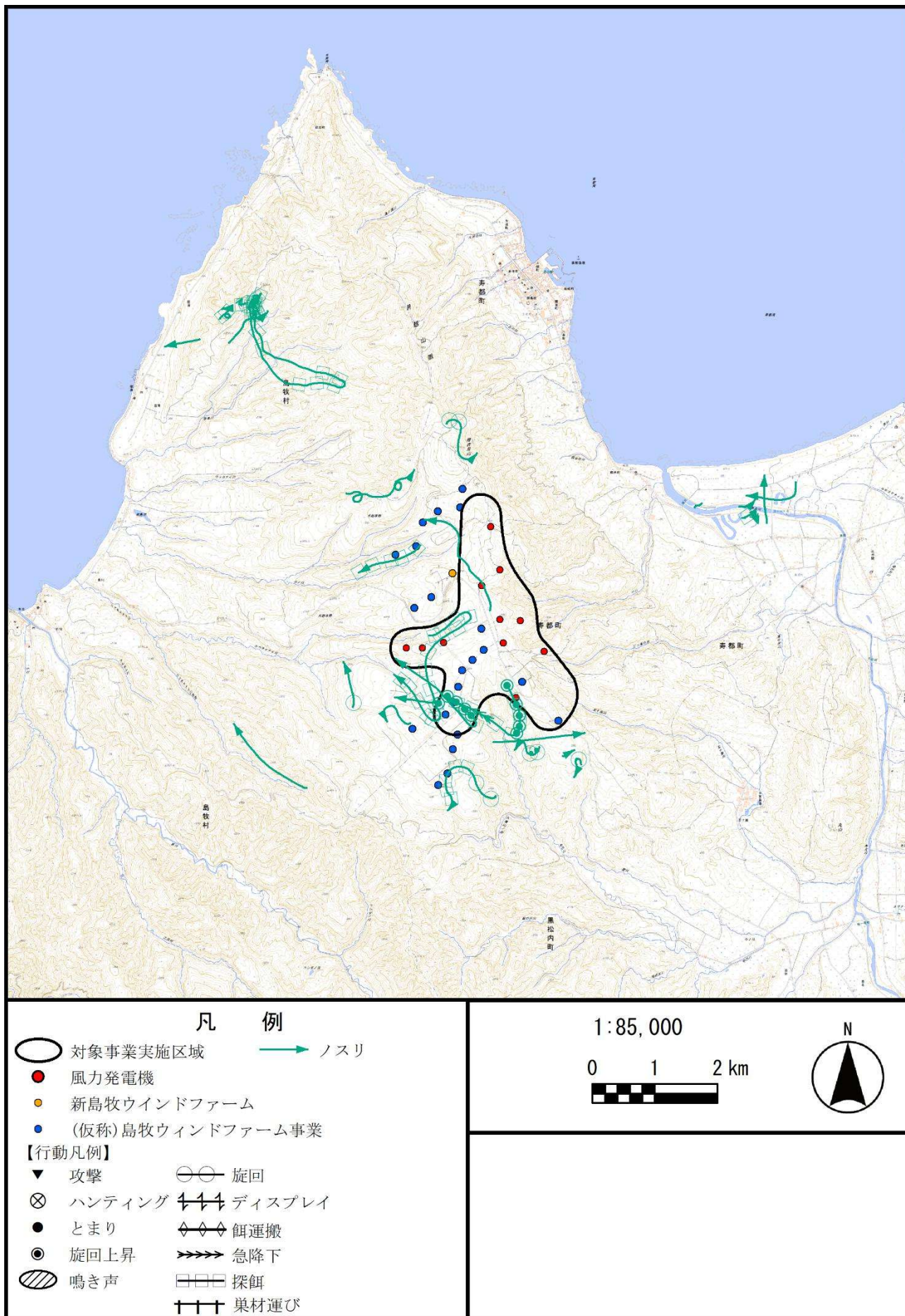


図-1(1) 確認位置 (令和 6 年 9~12 月) (非繁殖期)

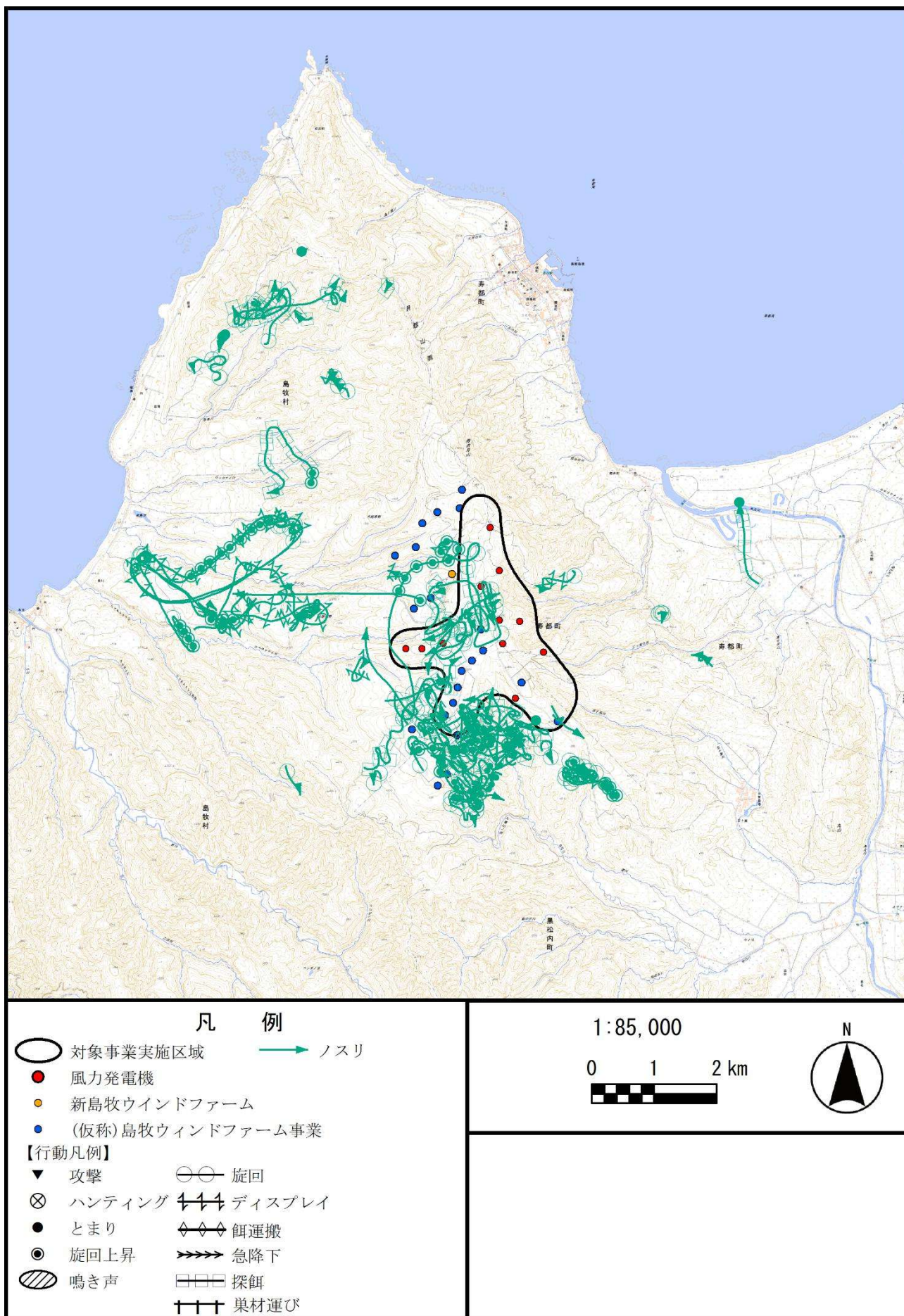
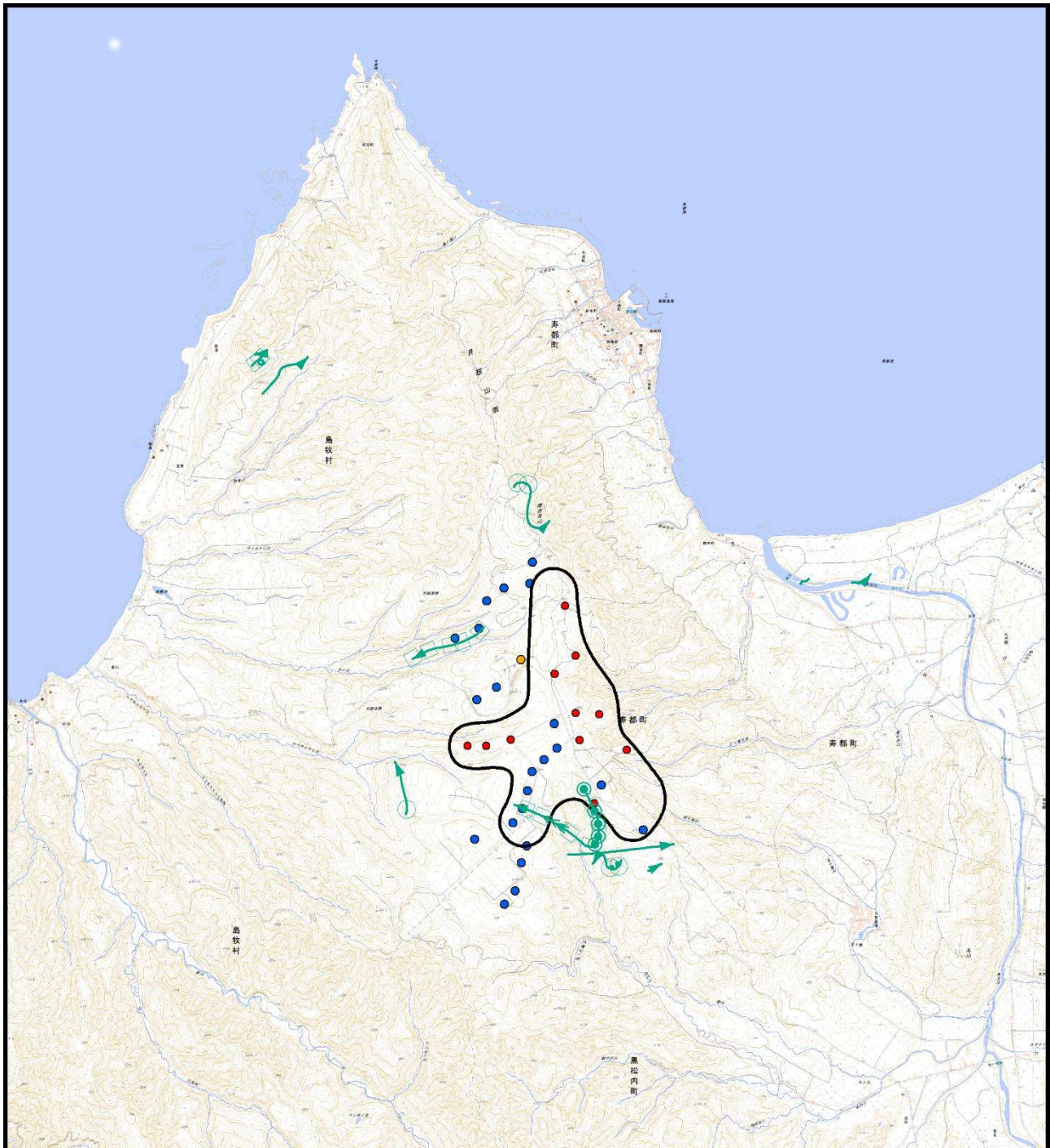
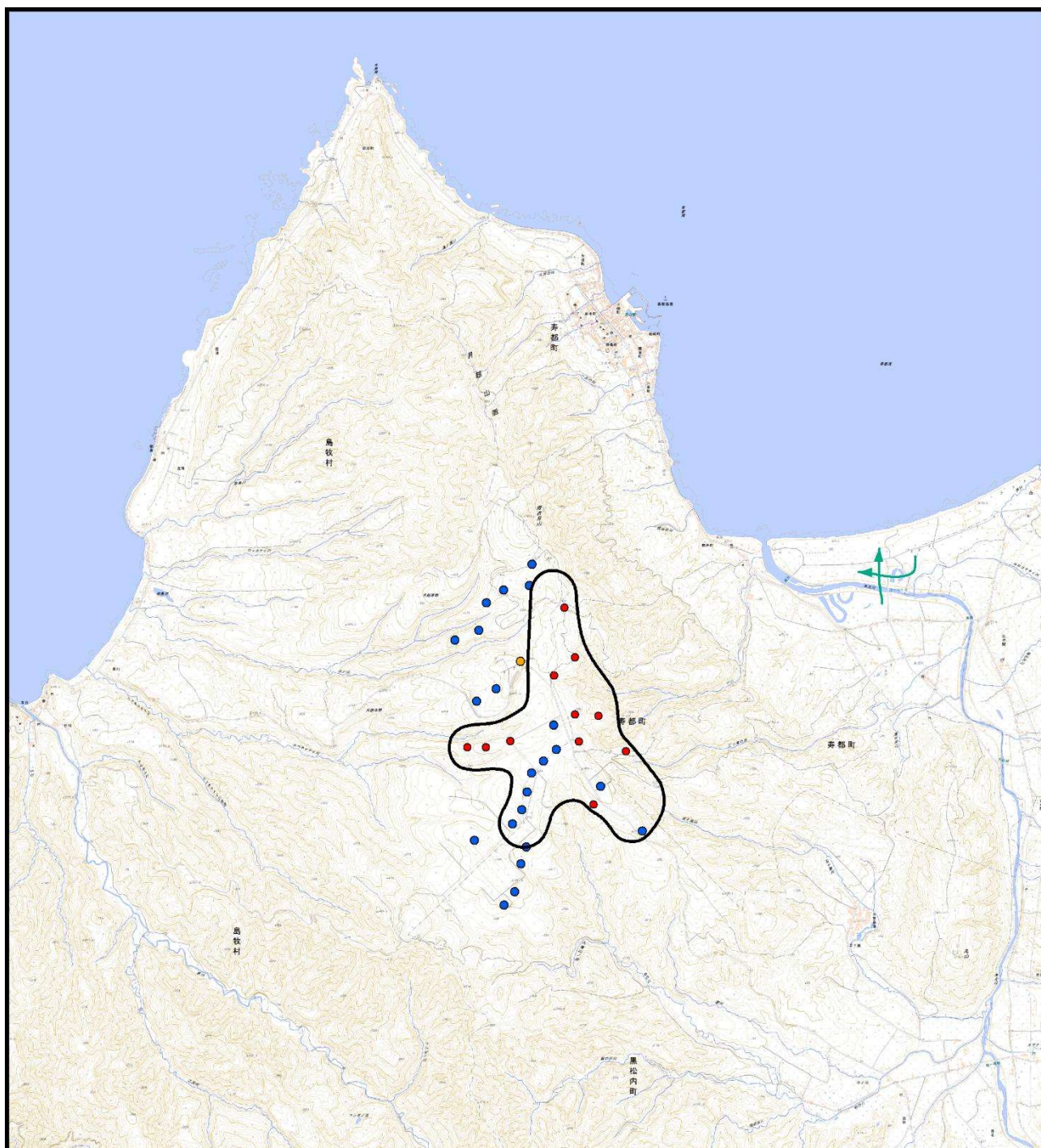


図-1(2) 確認位置 (令和 7 年 1~6 月) (繁殖期)



凡 例		1:85,000	N
	対象事業実施区域		ノスリ
	風力発電機	0 1 2 km	
	新島牧ウインドファーム		
	(仮称)島牧ウインドファーム事業		
【行動凡例】			
	攻撃		旋回
	ハンティング		ディスプレイ
	とまり		餌運搬
	旋回上昇		急降下
	鳴き声		探餌
			巣材運び

図-2(1) 月別の確認位置 (令和 6 年 9 月)



凡 例		1:85,000	
<ul style="list-style-type: none"> 対象事業実施区域 風力発電機 新島牧ウインドファーム (仮称)島牧ウインドファーム事業 	<ul style="list-style-type: none"> ノスリ 		
【行動凡例】			
<ul style="list-style-type: none"> 攻撃 ハンティング とまり 旋回上昇 鳴き声 	<ul style="list-style-type: none"> 旋回 ディスプレイ 餌運搬 急降下 探餌 巣材運び 		

図-2(2) 月別の確認位置 (令和 6 年 10 月)

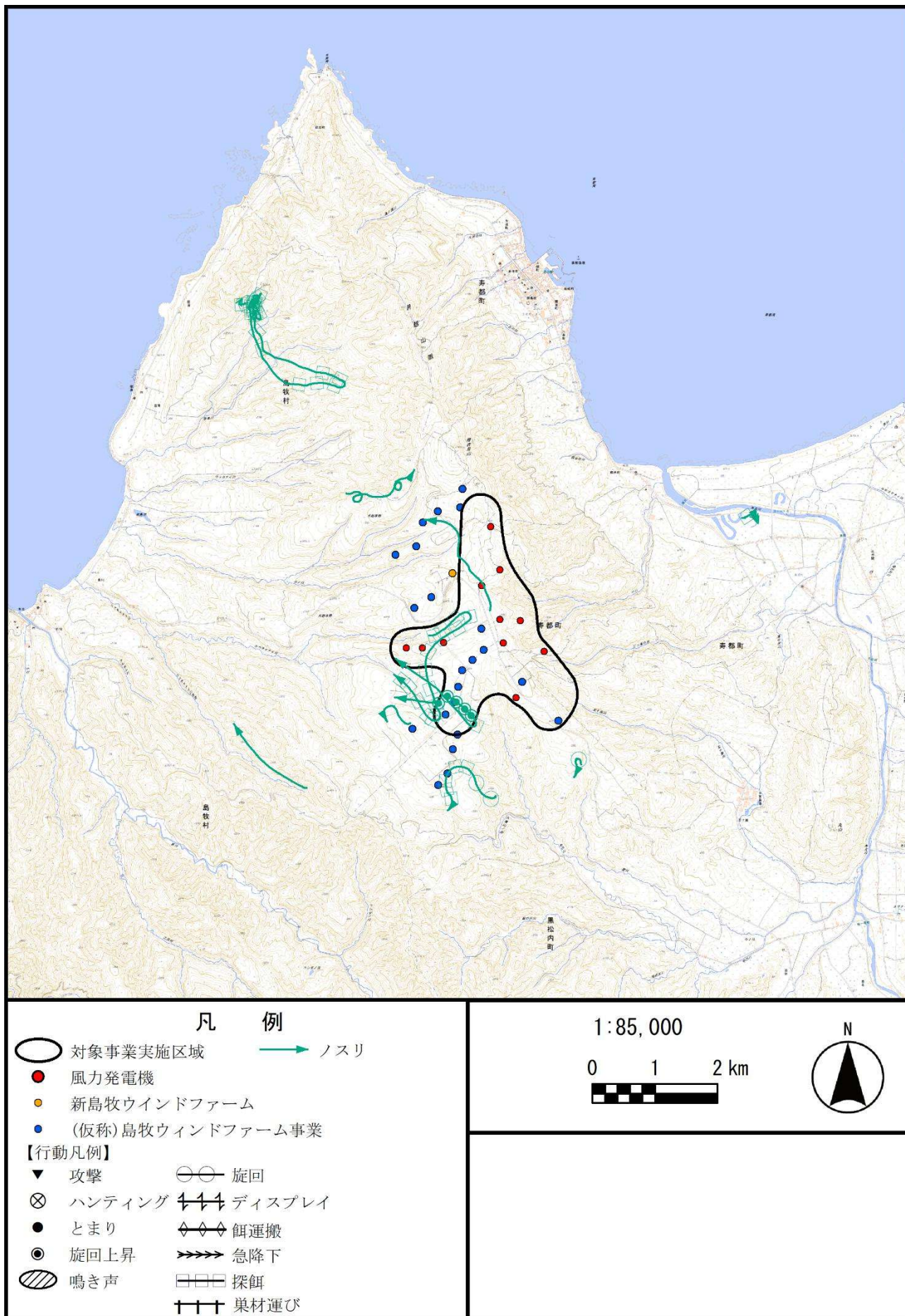


図-2(3) 月別の確認位置 (令和 6 年 11 月)