

(仮称) 北海道芦別太陽光発電事業
計画段階環境配慮書
— 事業者回答 (1次) 添付資料 —
(別添 3-2 ~ 別添 3-19)

目次

別添 3-2	芦別観測所における 30 年間（1995 年～2024 年）の地上気象観測結果の見直し.....	1
別添 3-7	事業実施想定区域から金剛沢鳥獣保護区までの最短距離.....	3
別添 3-10	事業実施想定区域と重複するヤナギ高木群落の分布状況（拡大図）.....	5
別添 3-12	景観資源の位置（拡大図）.....	7
別添 3-18	取水、排水施設の位置と給水区域範囲（拡大図）.....	11
別添 3-19	住宅の配置の概況（拡大図）.....	15
別添 3-20	騒音規制区域（拡大図）.....	22
別添 3-21	振動規制区域（拡大図）.....	24
別添 3-22	史跡・名勝・天然記念物・登録文化財（建造物）（拡大図）.....	26
別添 3-23	保安林の分布状況（拡大図）.....	28
別添 3-24	地すべり地形の分布状況（拡大図）.....	35
別添 3-25	土砂災害警戒区域の指定位置（拡大図）.....	38
別添 3-26	洪水浸水想定区域の指定位置（拡大図）.....	40
別添 3-27	芦別炭鉱遺産の登録位置（拡大図）.....	44
別添 4-5	集水域の分布状況（拡大図）.....	46
別添 4-7	事業実施想定区域から 1,000km の範囲における住宅等の分布状況（拡大図）.....	49

別添 3-2 芦別観測所における 30 年間（1995 年～2024 年）の地上気象観測結果の見直し

「日最低気温」、「日最高気温」の値は、表 3-2 に示すとおりです。

表内の「日最低気温」、「日最高気温」について、誤って「月最低気温」、「月最高気温」を整理しておりましたので、「日最低気温」、「日最高気温」の値に整理し直しました。

表 3-2 芦別地域気象観測所における 30 年間(1995 年～2024 年)の地上気象観測結果 (平年値)

要素	年	1月	2月	3月	4月	5月	6月	7月	8月	9月	10月	11月	12月
平均気温 (℃)	7.6	-6.6	-5.6	-0.8	5.8	12.4	17.1	21.3	21.6	16.8	9.7	2.9	-3.9
日最高気温 (℃)	12.7	-2.2	-0.9	4.0	11.6	18.7	23.0	26.7	26.9	22.7	15.4	7.1	-0.2
日最低気温 (℃)	2.8	-11.4	-11.0	-5.7	0.2	6.4	12.0	16.9	17.4	11.9	4.9	-0.9	-7.7
平均風速 (m/s)	1.9	1.6	1.8	2.1	2.3	2.4	2.2	2.0	1.8	1.8	1.9	1.8	1.5
最多風向	南東	南東	南東	北西	南東	北西	北西	北西	北西	南東	南東	南東	南東
降水量 (mm)	1119.7	62.6	49.7	58.9	53.6	68.1	77.8	121.2	159.2	133.1	120.3	124.3	91.1
日照時間 (時間)	1466.3	68.5	90.7	135.1	160.1	173.4	156.2	149.9	145.6	146.2	122.4	67.0	51.2
降雪の深さ (cm)	647	157	133	100	15	0	0	0	0	0	2	63	178

※ 「平均気温」、「日最高気温」、「日最低気温」及び「平均風速」の「年間値」は、1995 年～2024 年までの各月の平均値を平均した
ものとした。

注 1 「最多風向」は、30 年間で月毎に最も多い風向を月の最多風向とし、月の最多風向のなかで最も多く確認された方位を「最多風向」
の「年間値」とした。

注 2 「降水量」、「日照時間」及び「降雪の深さ合計」の「年間値」は、1995 年～2024 年までの各月の平均値を合計したものと
した。

出典：「過去の気象データダウンロード」(気象庁 HP <https://www.data.jma.go.jp/stats/etrn/index.php>)、2025 年 7 月確認

別添 3-7 事業実施想定区域から金剛沢鳥獣保護区までの最短距離

金剛沢鳥獣保護区までの最短距離は約 117m となり、図 3-7 に示すとおりです。

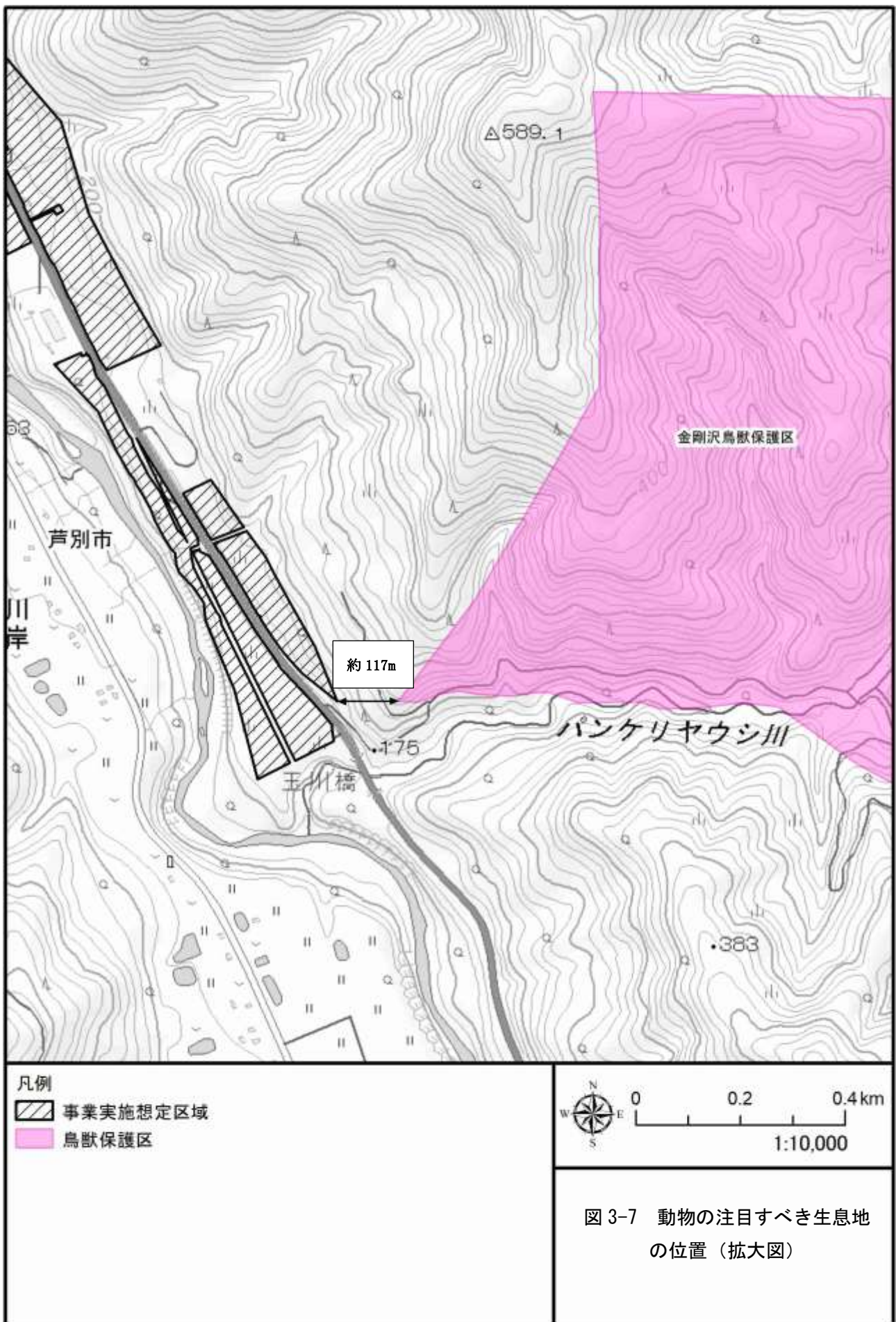


図 3-7 動物の注目すべき生息地の位置（拡大図）

別添 3-10 事業実施想定区域と重複するヤナギ高木群落の分布状況（拡大図）

事業実施想定区域と重複するヤナギ高木群落の分布状況は、図 3-10 に示すとおりです。

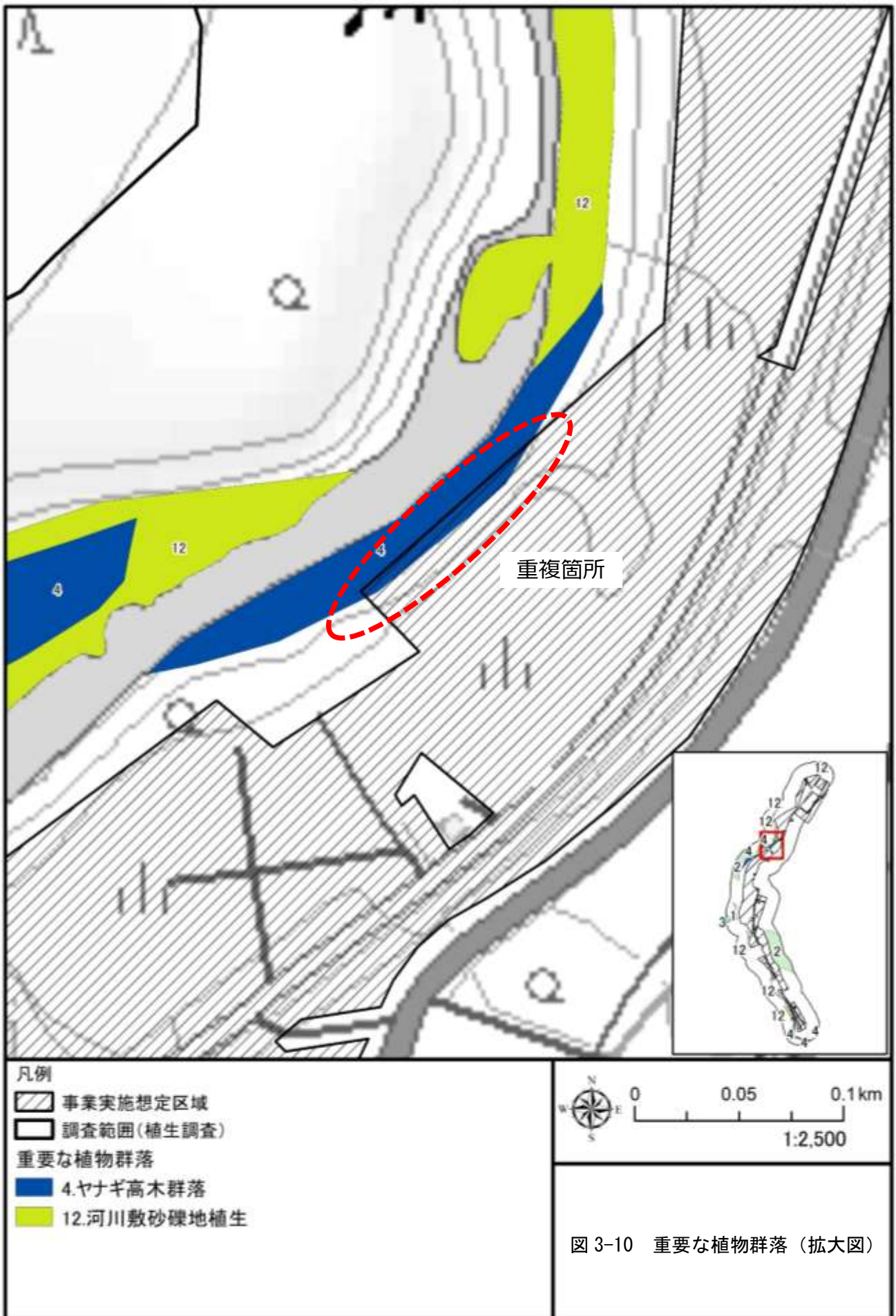
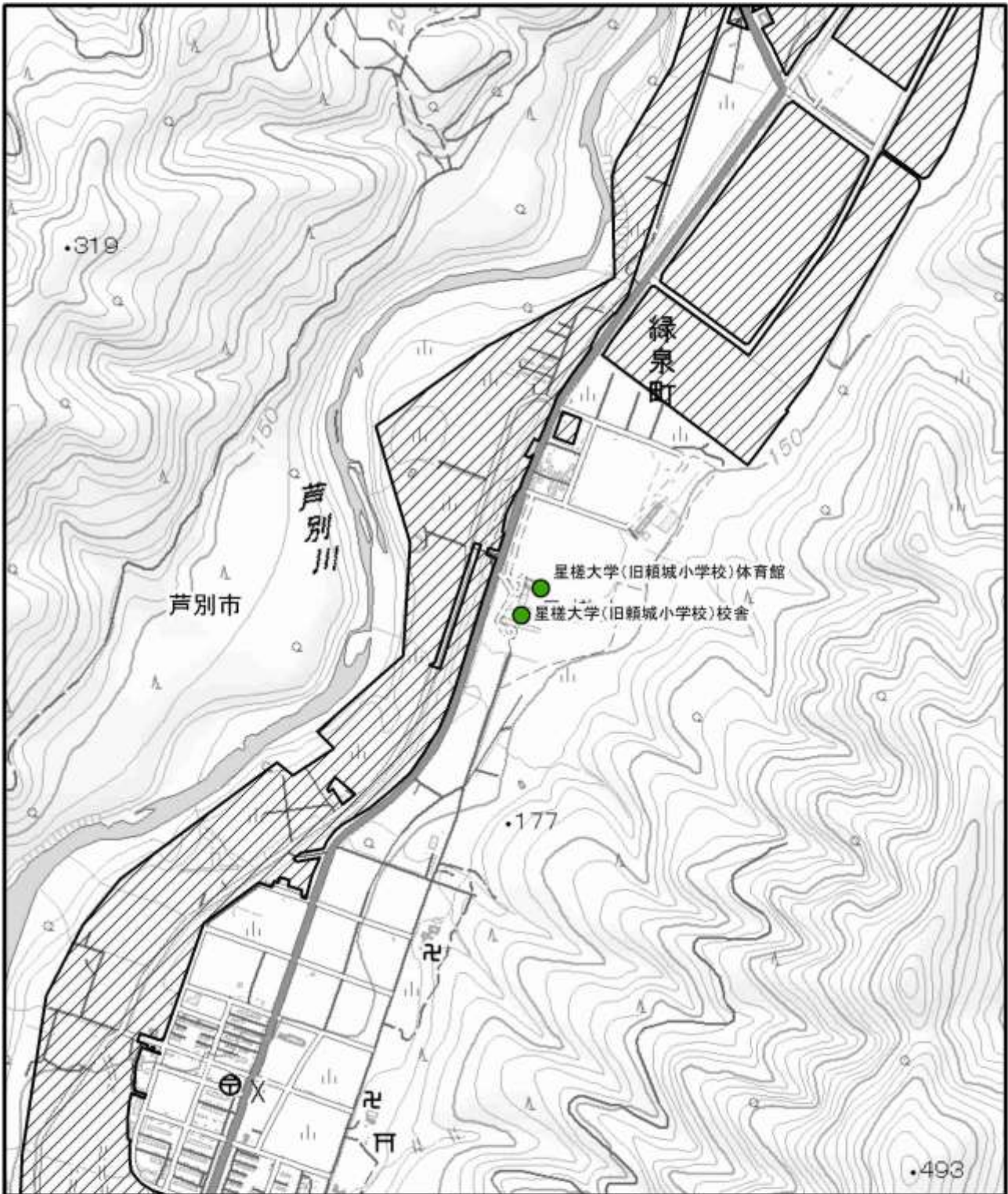




図 3-10 重要な植物群落 (拡大図)

別添 3-12 景観資源の位置（拡大図）

事業実施想定区域周辺の景観資源（星槎大学等）の分布状況は、図 3-12 に示すとおりです。



凡例

-  事業実施想定区域
-  人文景観

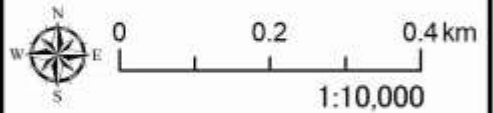
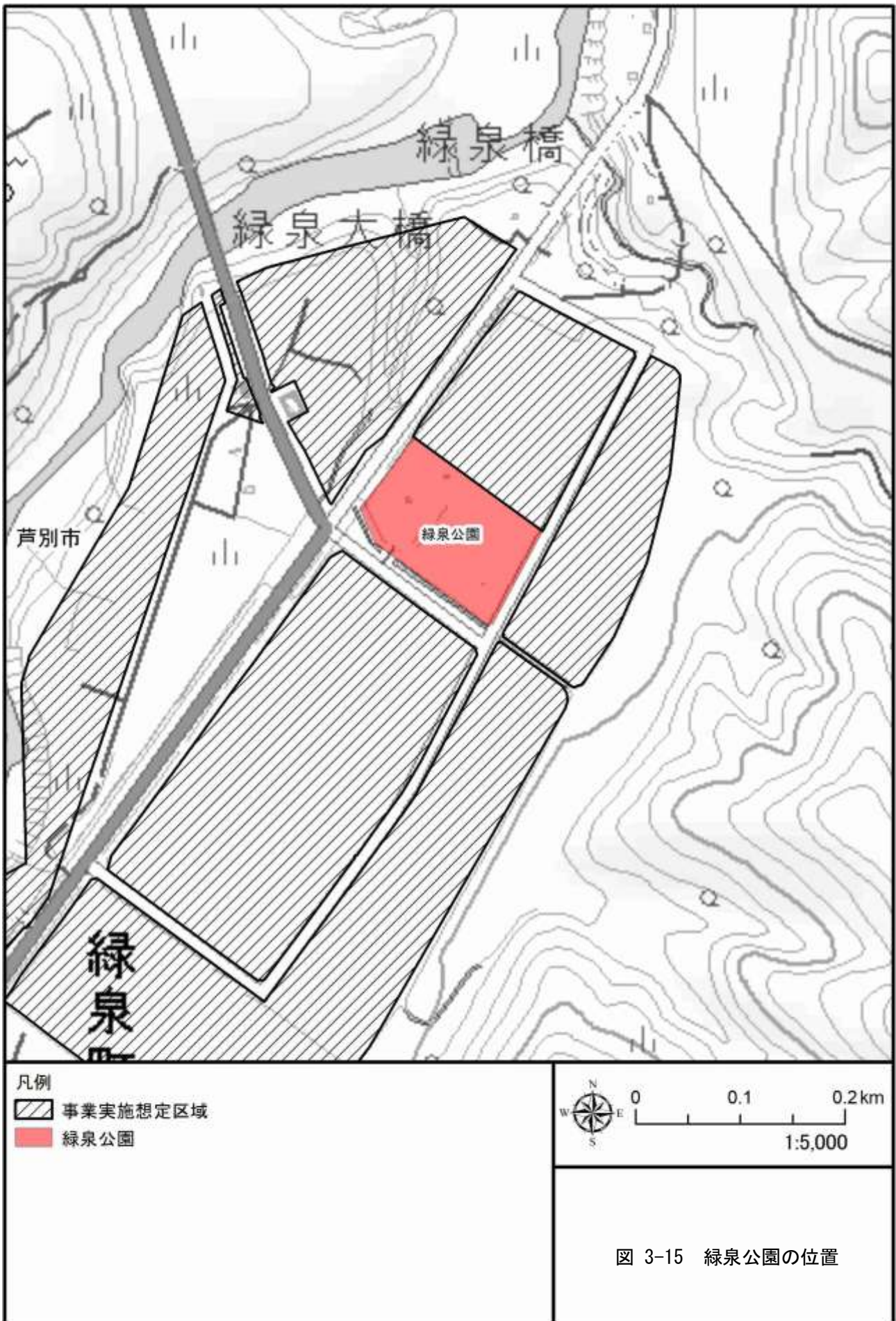


図 3-12 景観資源の位置
(拡大図)

別添 3-15 緑泉公園の位置

緑泉公園の位置は、図 3-15 に示すとおりです。



別添 3-18 取水、排水施設の位置と給水区域範囲（拡大図）

浄水場と河川の位置関係は、図 3-18(1)～(3)に示すとおりです。

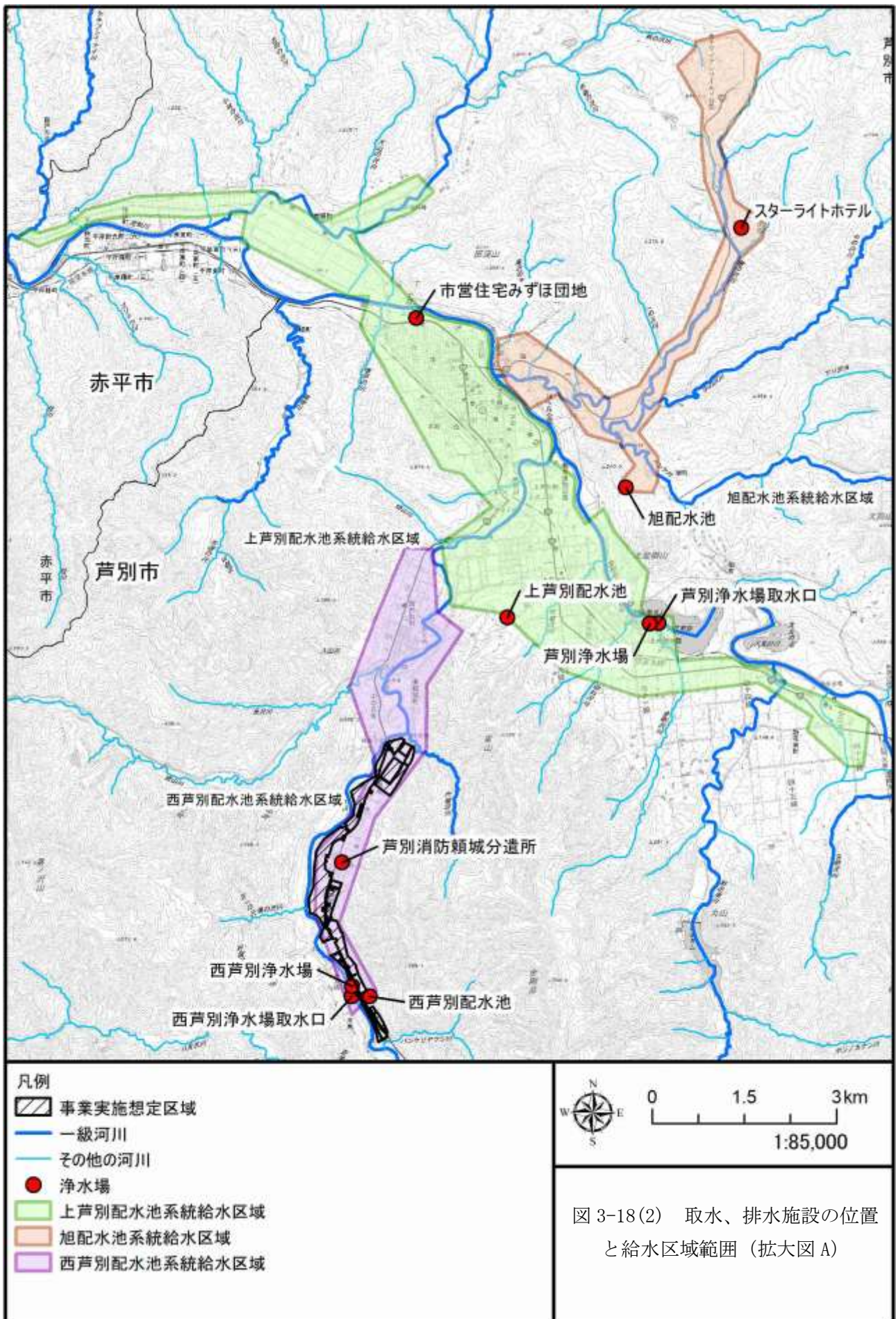
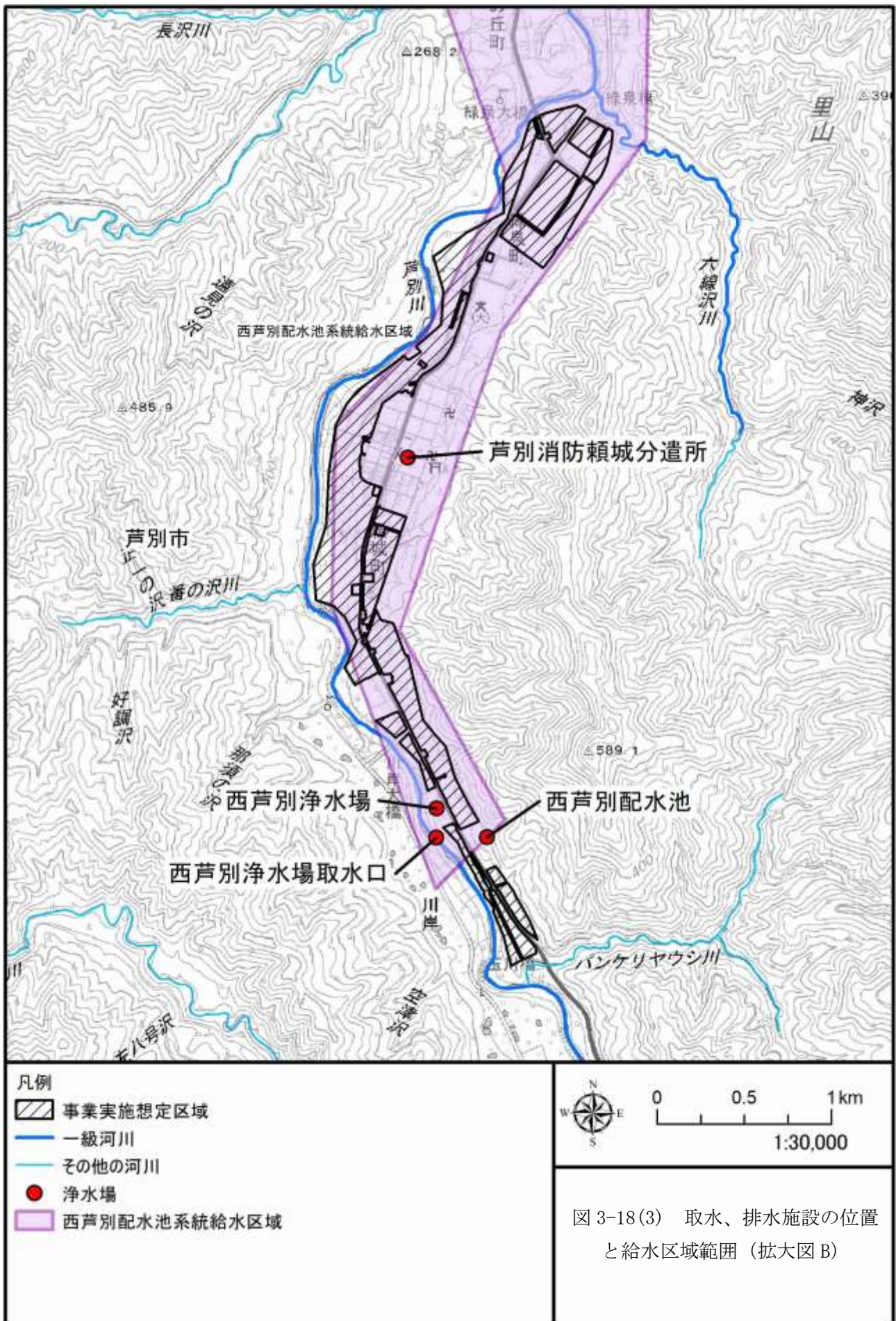
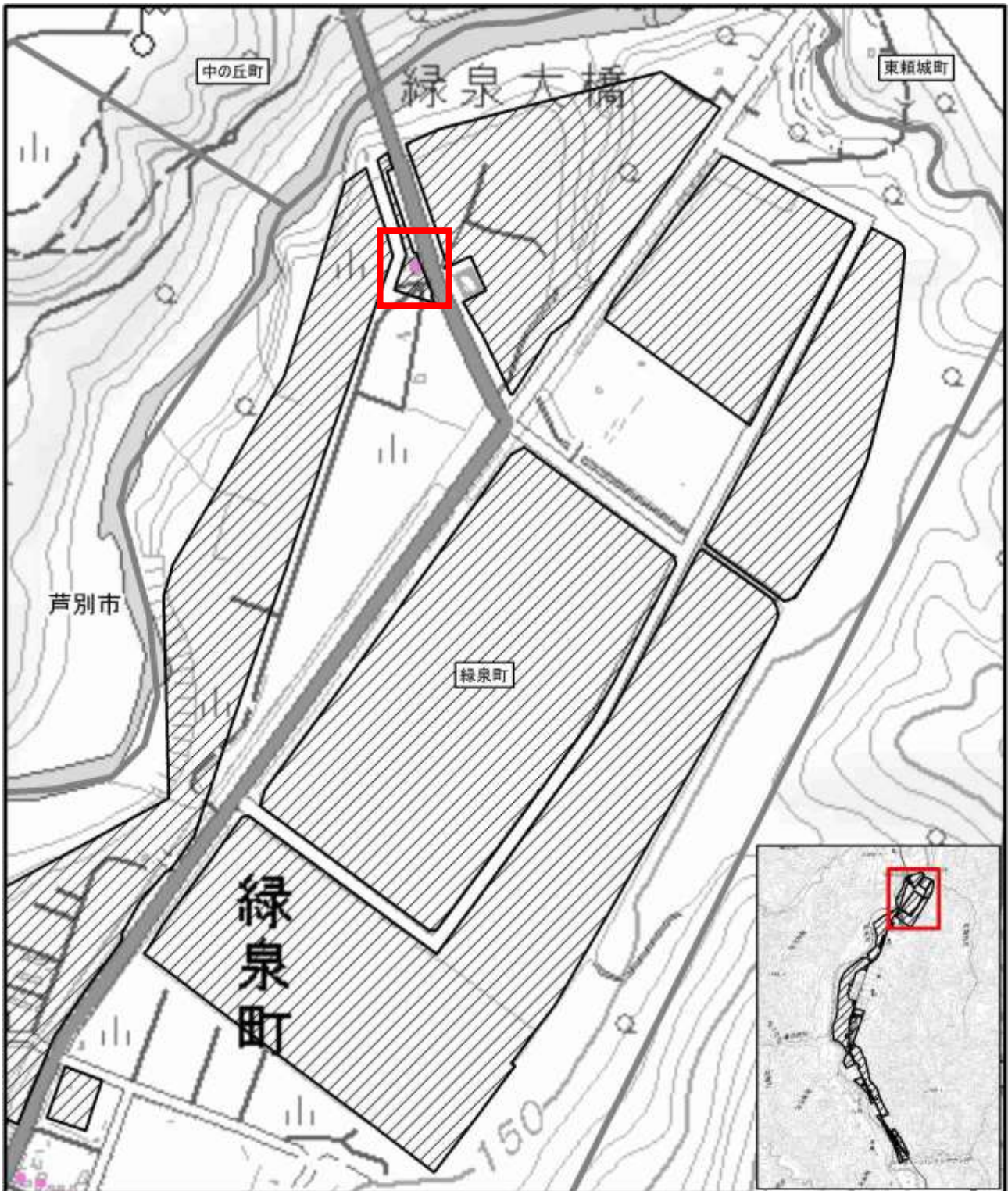


図 3-18(2) 取水、排水施設の位置と給水区域範囲（拡大図 A）



別添 3-19 住宅の配置の概況（拡大図）

拡大した住宅配置の概況は、図 3-19(1)～(6)に示すとおりです。事業実施想定区域内に含まれる住宅については、赤四角で囲っております。



凡例
 ▨ 事業実施想定区域
 ● 住宅等

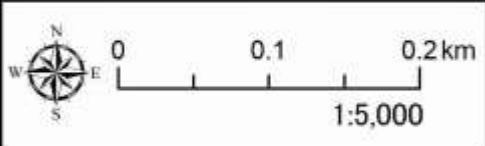
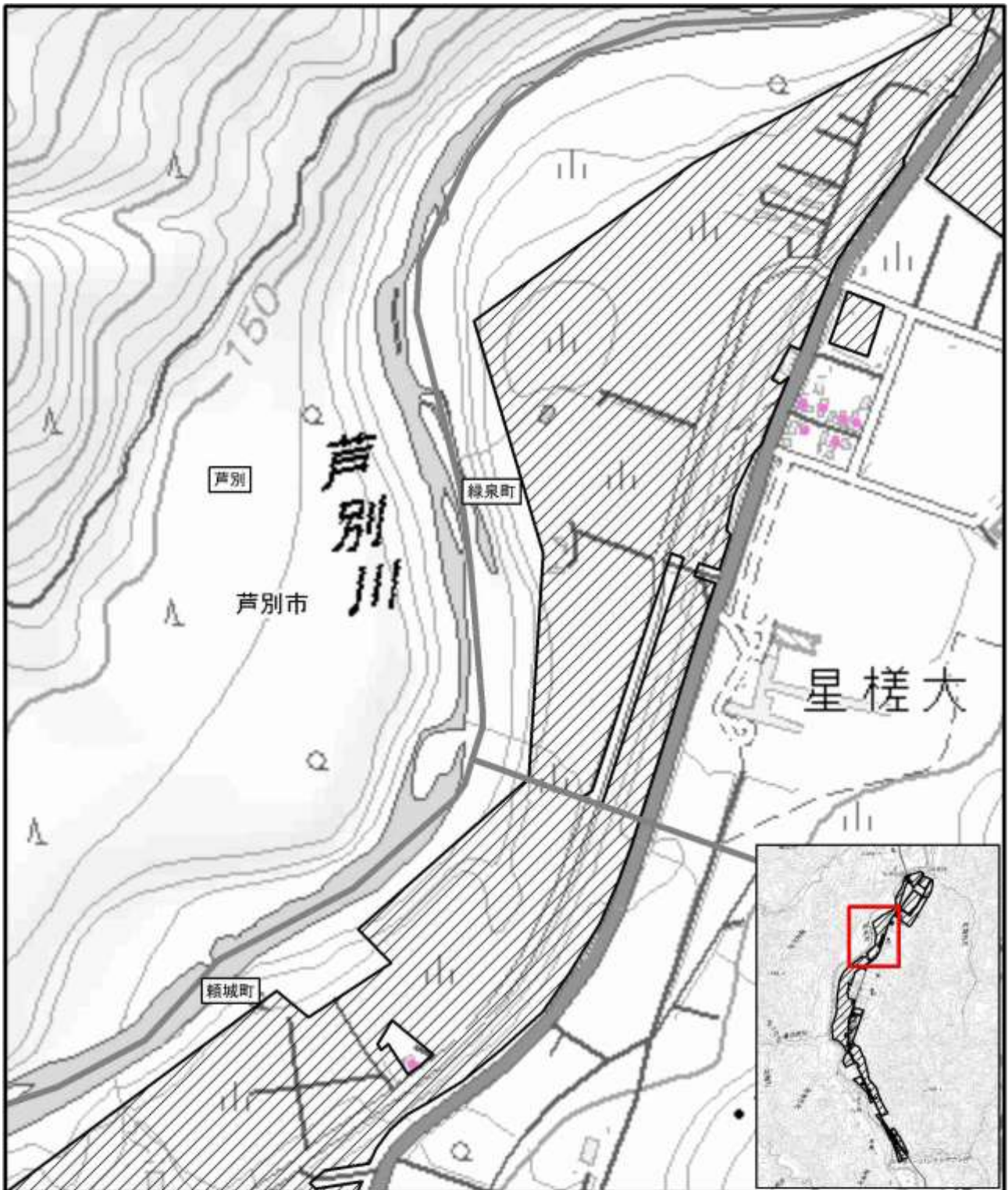



図 3-19(1) 住宅の配置の概況
 (拡大図)



凡例

 事業実施想定区域

 住宅等

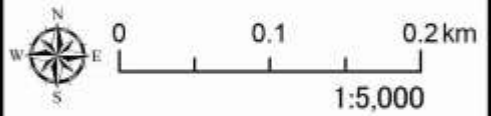
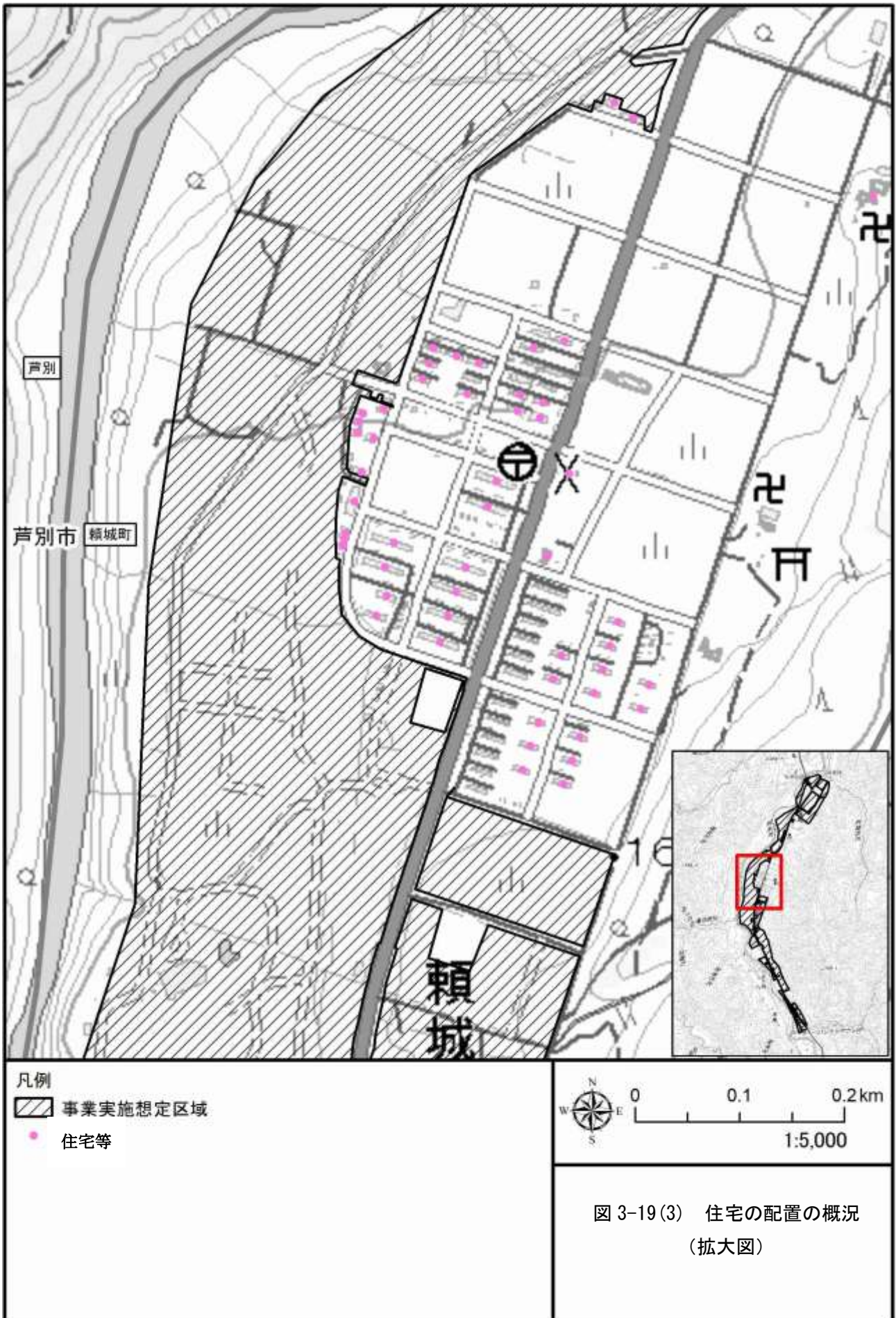
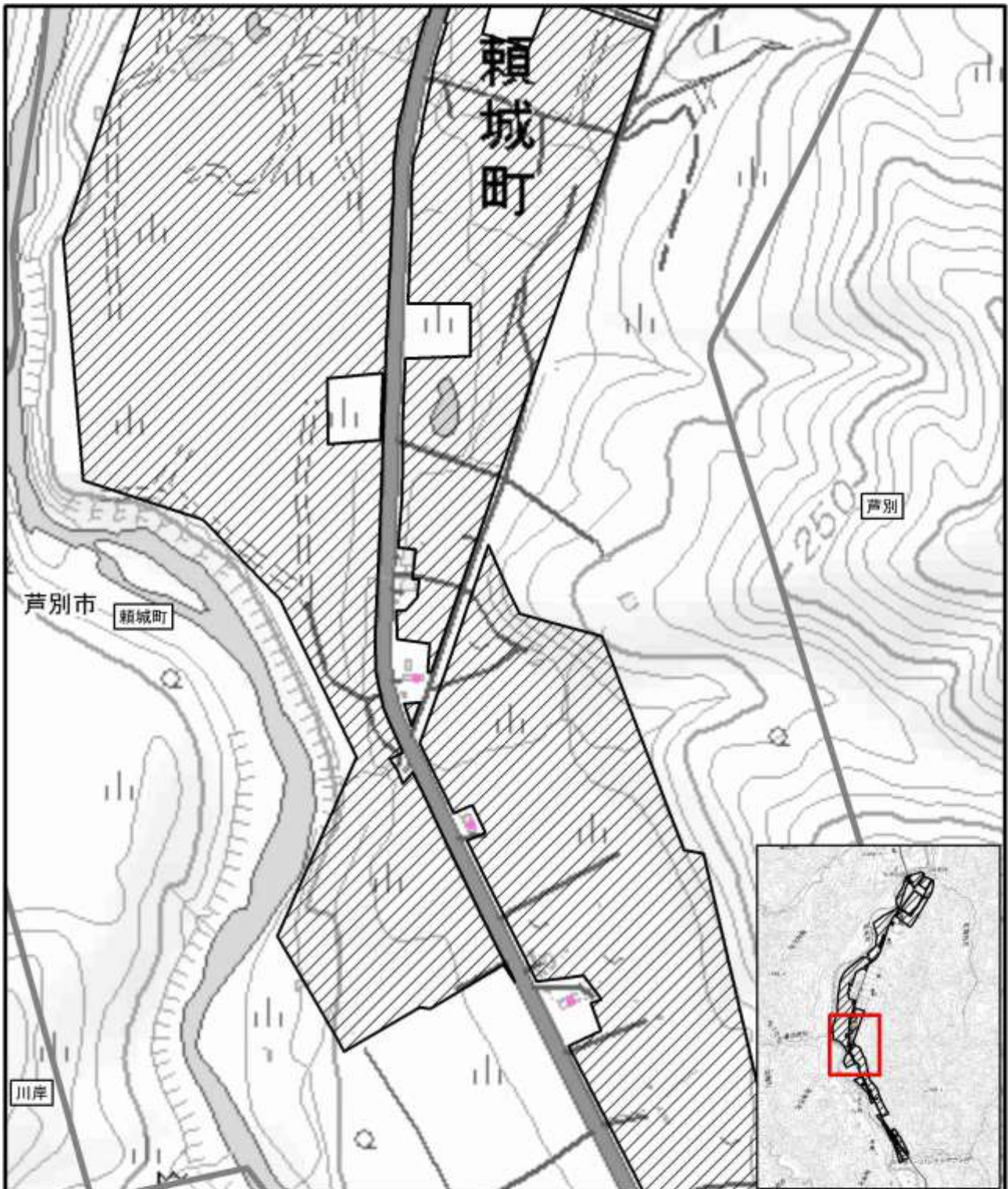


図 3-19(2) 住宅の配置の概況
(拡大図)





凡例

▨ 事業実施想定区域

● 住宅等

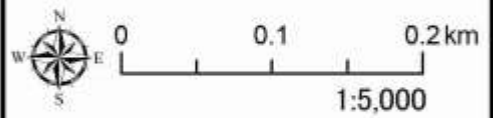
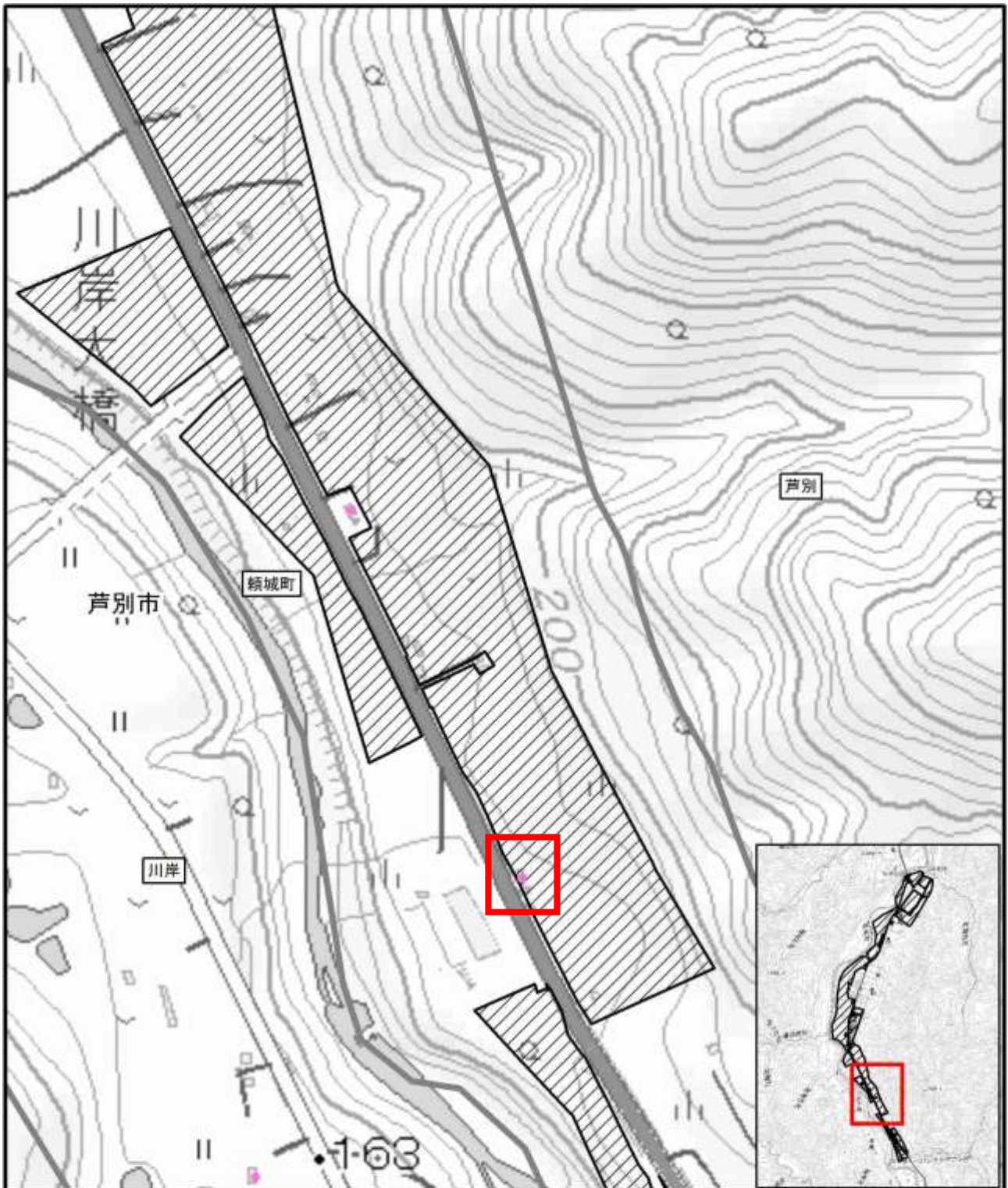


図 3-19(4) 住宅の配置の概況
(拡大図)



凡例

▨ 事業実施想定区域

● 住宅等

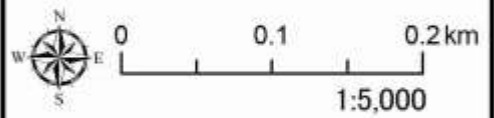
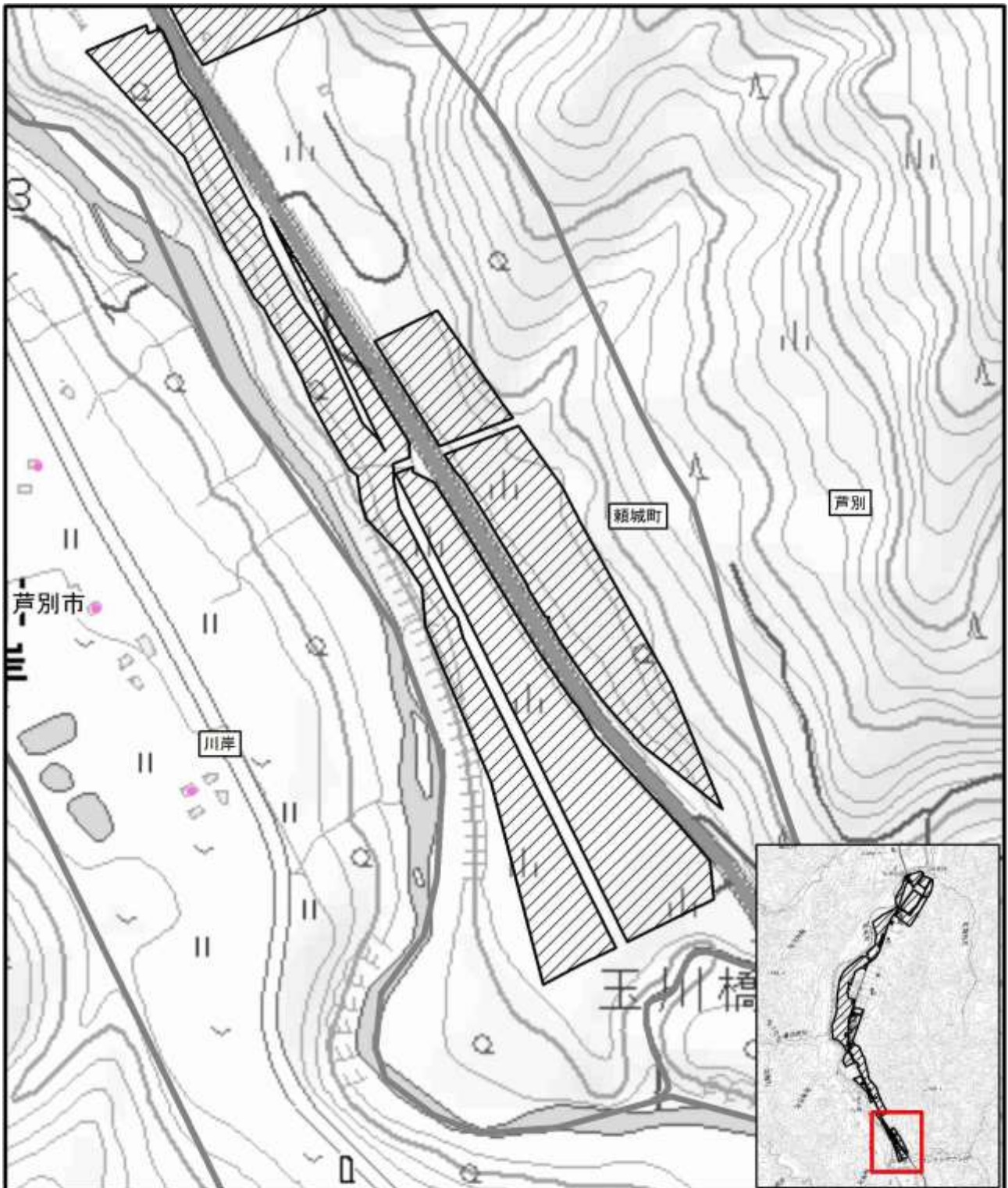

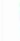


図 3-19(5) 住宅の配置の概況
(拡大図)



凡例

 事業実施想定区域

 住宅等

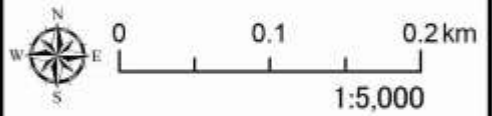


図 3-19(6) 住宅の配置の概況
(拡大図)