

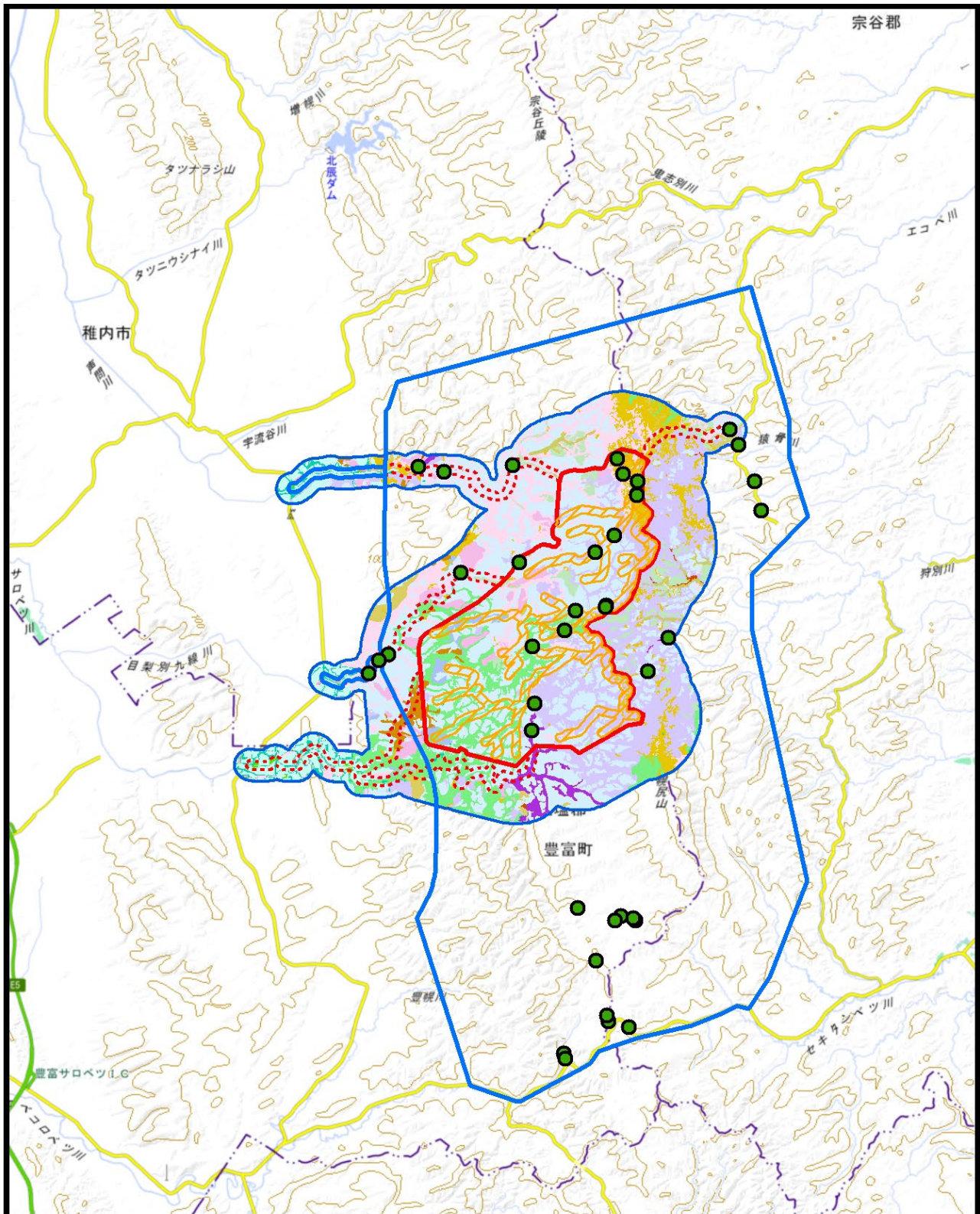
(仮称) 宗谷丘陵南風力発電事業
環境影響評価方法書に対する
2次質問事項及び事業者回答

別 添 資 料

目 次

	ページ
【別添資料 1-1①】	1
【別添資料 1-1③】	2
【別添資料 2-12】	4

【別添資料 1-1①】



凡例

- | | | |
|--------------------|-----------------|-------------|
| 対象事業実施区域 | ■ ササ群落(II) | ■ トドマツ植林 |
| 風力発電機の配置検討区域 | ■ ダケカンバ群落(III) | ■ アカエゾマツ植林 |
| 輸送路の変更の可能性がある範囲 | ■ ササ群落(III) | ■ カラマツ植林 |
| その他工事による改変想定範囲 | ■ 伐採跡地群落(III) | ■ 牧草地 |
| ● コドラート設定地点 | ■ トドマツ・ミスナラ群落 | ■ 路傍・空地雑草群落 |
| 事業実施想定区域(配慮書段階) | ■ エゾイタヤ・ミスナラ群落 | ■ 市街地 |
| 調査対象範囲 | ■ ハルニレ群落 | ■ 緑の多い住宅地 |
| 対象事業実施区域から1.5kmの範囲 | ■ ヤナギ高木群落 | ■ 造成地 |
| | ■ ヤマハンノキ群落 | ■ 開放水域 |
| | ■ ササー・シラカンバ群落 | ■ 自然裸地 |
| | ■ シラカンバー・ミスナラ群落 | |

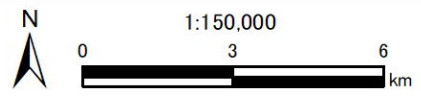
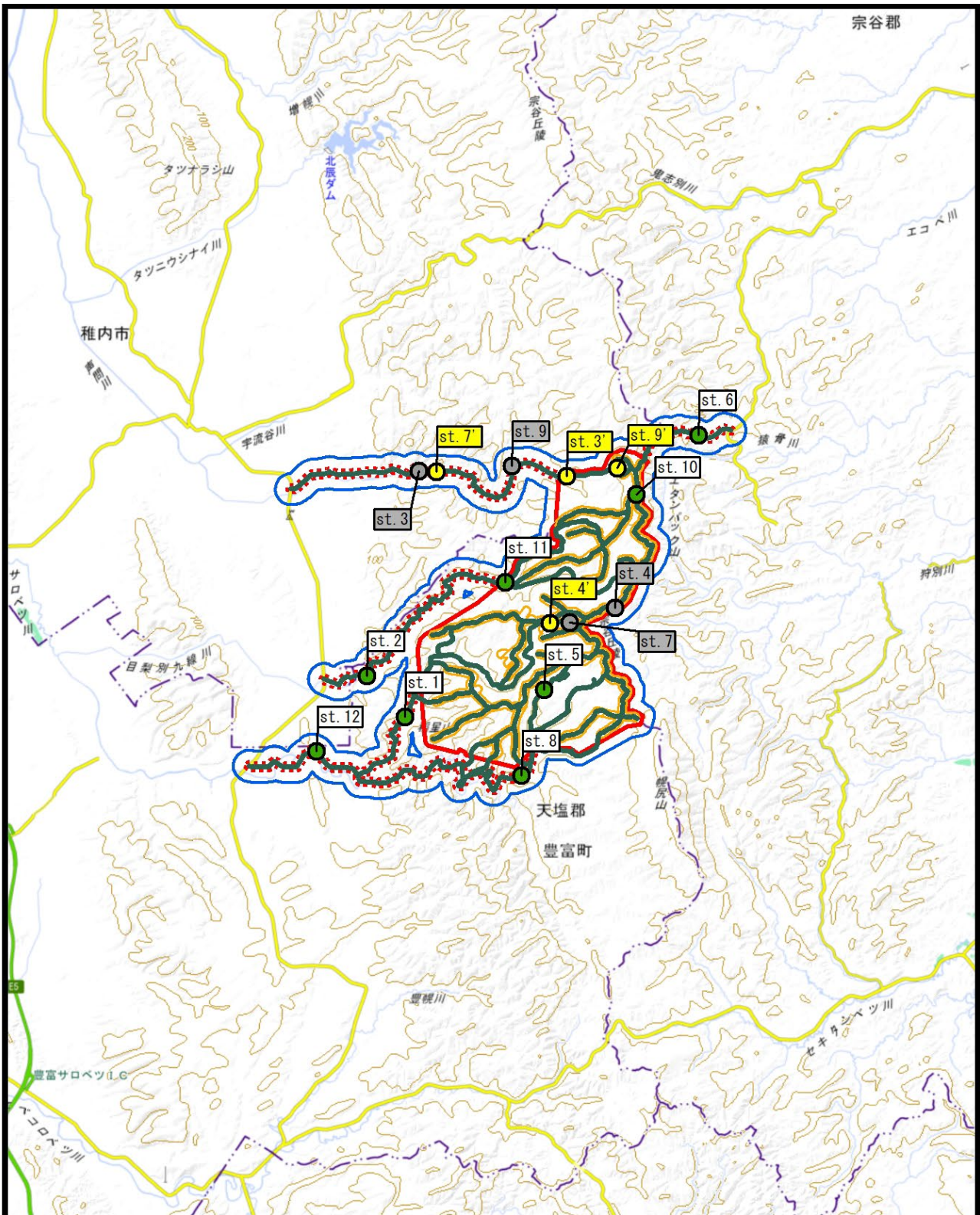


図 植生調査(コドラート)設定地点

【別添資料 1-1③】

表 変更前後の調査地点の概要及び設定根拠

【変更前】			【変更後】		
調査地点	植生	設定根拠	調査地点	植生	設定根拠
st.1	ハルニレ群落	対象事業実施区域南西部に位置する溪畔林の代表地点として設定した。輸送路の改変想定区域に位置し、影響を受ける可能性が高い環境。			変更なし
st.2	ササシラカンバ群落	対象事業実施区域西部に位置する落葉広葉樹林の代表地点として設定した。輸送路の改変想定区域に位置し、影響を受ける可能性が高い環境。			変更なし
st.3	トドマツミズナラ群落	対象事業実施区域西部に位置する針広混交林の代表地点として設定した。輸送路の改変想定区域に位置し、影響を受ける可能性が高い環境。	st.3	—	設定した植生と異なる環境であったため、本調査地点を廃止し、st.3'を代替地点として設定する。
			st.3'	トドマツミズナラ群落	対象事業実施区域北部に位置する針広混交林の代表地点として設定した。輸送路の改変想定区域に位置し、影響を受ける可能性が高い環境。
st.4	トドマツミズナラ群落	対象事業実施区域東部の主稜線上に位置する針広混交林の代表地点として設定した。風力発電機の配置検討区域に位置し、影響を受ける可能性が高い環境。	st.4	—	設定した植生と異なる環境であったため、本調査地点を廃止し、st.4'を代替地点として設定する。
			st.4'	トドマツミズナラ群落	対象事業実施区域中央部に位置する針広混交林の代表地点として設定した。風力発電機の配置検討区域に位置し、影響を受ける可能性が高い環境。
st.5	トドマツミズナラ群落	対象事業実施区域南部の谷に位置する針広混交林の代表地点として設定した。風力発電機の配置検討区域の近傍に位置し、影響を受ける可能性が高い環境。			変更なし
st.6	アカエゾマツ植林	対象事業実施区域北東部の稜線上に位置する針葉樹植林の代表地点として設定した。輸送路の改変想定区域に位置し、影響を受ける可能性が高い環境。			変更なし
st.7	カラマツ植林	対象事業実施区域中央部の稜線付近に位置する針葉樹植林の代表地点として設定した。風力発電機の配置検討区域付近に位置し、影響を受ける可能性が高い環境。	st.7	—	設定した植生と異なる環境であったため、本調査地点を廃止し、st.7'を代替地点として設定する。
			st.7'	カラマツ植林	対象事業実施区域西部に位置する針葉樹植林の代表地点として設定した。輸送路の改変想定区域に位置し、影響を受ける可能性が高い環境。
st.8	トドマツ植林	対象事業実施区域南部に位置する針葉樹植林の代表地点として設定した。輸送路の改変想定区域に位置し、影響を受ける可能性が高い環境。			変更なし
st.9	ササ群落(V)	対象事業実施区域北部に位置する草地・低木林の代表地点として設定した。輸送路の改変想定区域に位置し、影響を受ける可能性が高い環境。	st.9	—	設定した植生と異なる環境であったため、本調査地点を廃止し、st.9'を代替地点として設定する。
			st.9'	ササ群落(V)	対象事業実施区域北部に位置する草地・低木林の代表地点として設定した。風力発電機の配置検討区域に位置し、影響を受ける可能性が高い環境。
st.10	ササ群落(IV)	対象事業実施区域北部の主稜線上に位置する草地・低木林の代表地点として設定した。風力発電機の配置検討区域の近傍に位置し、影響を受ける可能性が高い環境。			変更なし
st.11	ササ群落(V)	対象事業実施区域中央部に位置する草地・低木林の代表地点として設定した。輸送路の改変想定区域の近傍に位置し、影響を受ける可能性が高い環境。			変更なし
st.12	牧草地	対象事業実施区域南西部に位置する牧草地の代表地点として設定した。輸送路の改変想定区域に位置し、影響を受ける可能性が高い環境。			変更なし



凡例

- 対象事業実施区域
- 風力発電機の配置検討区域
- 輸送路の変更の可能性がある範囲
- その他工事による改変想定範囲
- 調査地点(変更)
- 調査地点(変更なし)
- 調査地点(廃止)
- 踏査ルート
- 調査対象範囲
- 対象事業実施区域から300mの範囲

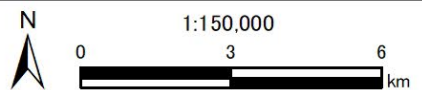
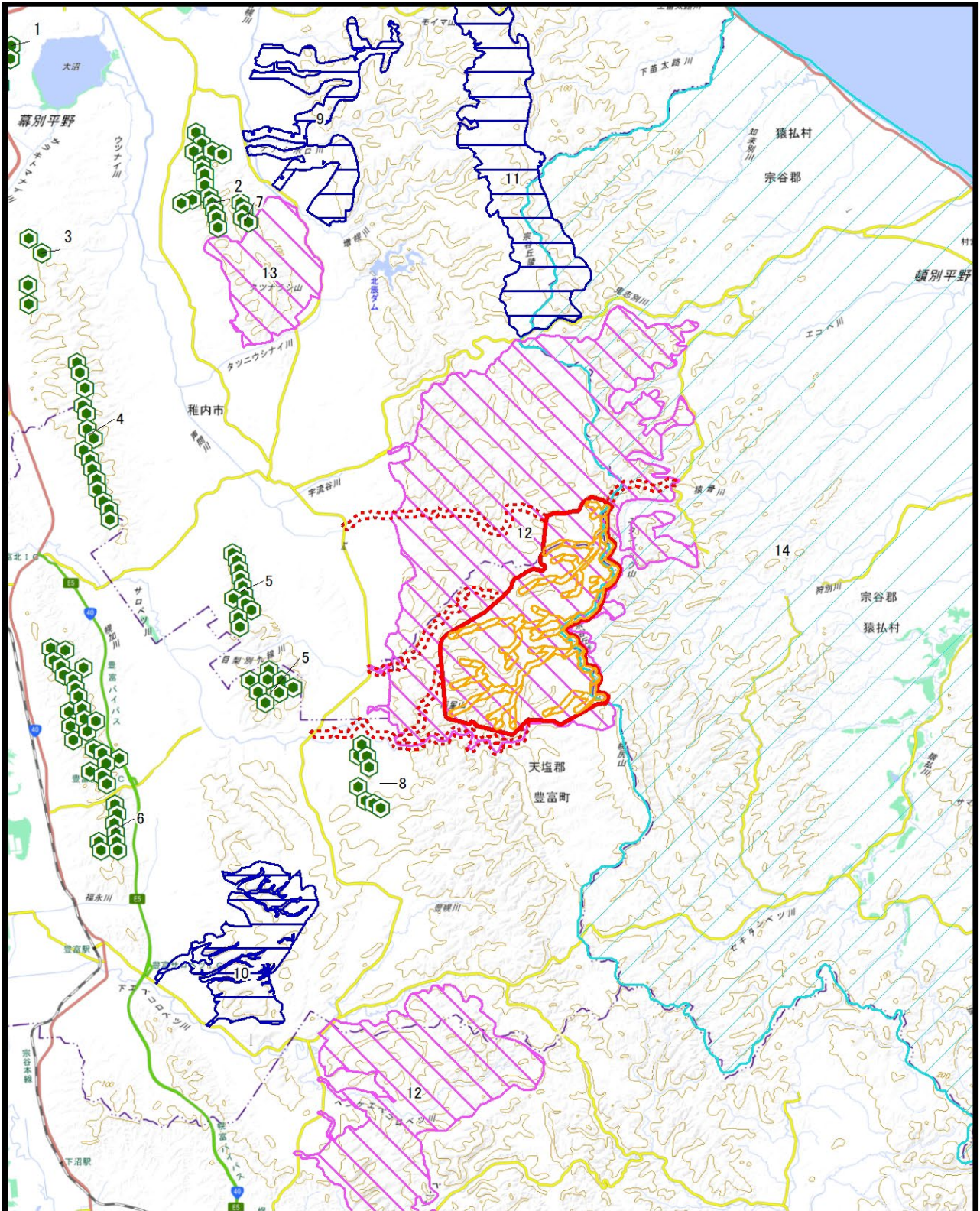


図 現地の状況を踏まえた調査地点位置

【別添資料 2-12】



凡例

- | | |
|-----------------|----------|
| 対象事業実施区域 | 既設風車 |
| 風力発電機の配置検討区域 | 他の風力発電事業 |
| 輸送路の変更の可能性がある範囲 | 方法書 |
| その他工事による変更想定範囲 | 準備書 |
| | 配慮書 |

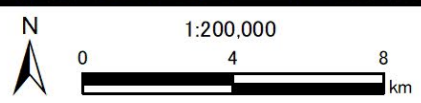


図 近隣の風力発電事業の分布状況