

北海道広域の地域活性化基盤整備計画（二地域居住）

【北海道】

市 町 村 名	厚真町、北見市、上士幌町			計 画 期 間	令和 6 年度～令和 1 1 年度
計 画 概 要					
道では、人口減少が急速に進行する中、テレワークの普及などによる働き方の変化や多様なライフスタイルの進展などを踏まえ、北海道に関心・興味ある方々が多様な形で道内各地域とつながり、地域の活性化に寄与することが期待される二地域居住の取組を実施する市町村と連携し、地方への人の流れの創出・拡大を図っていく。					
特定居住拠点施設に関する事項					
No	拠点施設の区分	施設の内容	所在地	整備主体	備考
1	別紙のとおり				
2					
3					
4					
拠点施設関連基盤施設整備事業に関する事項					
社会資本総合整備計画（広域連携事業）の計画名：なし			計画期間：令和 一 年度～ 一 年度（ 一 年間）		
拠点施設関連基盤施設整備事業と一体となってその効果を一層高めるために必要な事業又は事務に関する事項					
—					
そ の 他	※関連する計画など記載しておく必要がある事項について記載すること。				
北海道総合計画、第 3 期北海道創生総合戦略、苫小牧圏都市計画（苫小牧市・白老町・安平町・厚真町）、第 2 期北見市総合計画、第 3 期北見市地方創生総合戦略、第 6 期上士幌町総合計画、上士幌町人口ビジョン・第 II 期総合戦略					

別紙 特定居住拠点施設に関する事項

【胆振地域】

No	拠点施設の区分	施設の内容	所在地	整備主体	備考
1	住宅施設	旧公営住宅本郷かしわ団地 A～C 棟	厚真町字本郷	厚真町	昭和60年～平成元年度 整備
2	サテライトオフィス	新町シェアサテライトオフィス	厚真町新町	厚真町	令和3年度整備
3	住宅施設	マルチハビテーション住宅	厚真町新町	厚真町	令和6年度整備
4	サテライトオフィス	上厚真シェアサテライトオフィス	厚真町字上厚真	厚真町	平成29年度整備

【オホーツク地域】

No	拠点施設の区分	施設の内容	所在地	整備主体	備考
1	宿泊施設	DOTO HOUSE	北見市高栄西町4丁目10-11	株式会社ワイズスタッフ	令和7年7月～ 令和8年3月
2	事務所	KITAMI BASE（コワーキングスペース）	北見市北2条西2丁目8	株式会社アイエンター	令和7年7月～ 令和3年3月
3	事務所	スタディスペース101（コワーキングスペース）	北見市北1条西1丁目16	勉強屋グループ	令和8年度

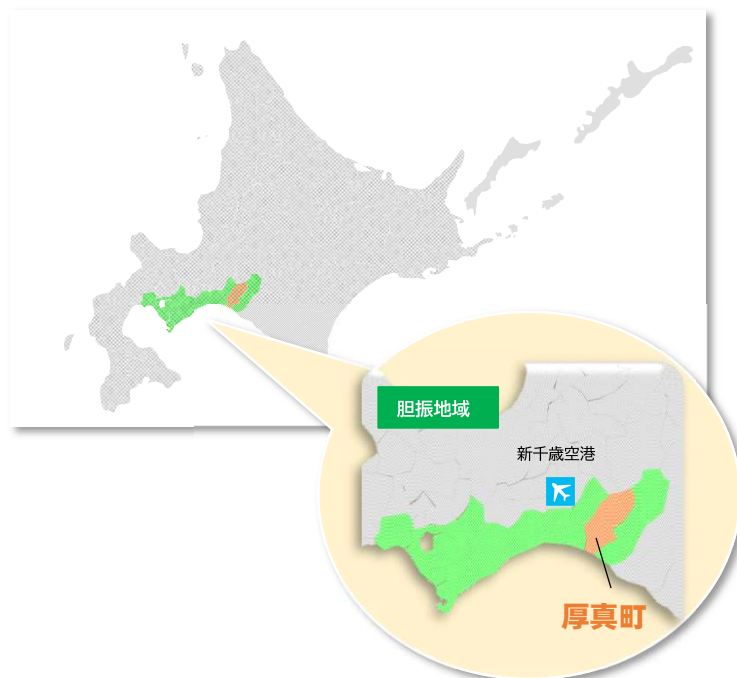
【十勝地域】

No	拠点施設の区分	施設の内容	所在地	整備主体	備考
1	事務所	かみしほろシェアOFFICE (サテライトオフィス)	字上士幌東3線247番 地4	上士幌町	令和2年7月
2	交流施設	起業家支援センター ハレタかみしほ ろ	字上士幌東3線235番 地6	(株) 生涯活躍のま ちかみしほろ	令和元年8月
3	交流施設	かみしほろ情報館	字上士幌東3線231番 地	(特非)上士幌コン シェルジュ	平成28年10月
4	宿泊施設	にっぽうの家上士幌	字上士幌東3線229番 地73	上士幌町	令和4年4月
5	宿泊施設	短期生活体験住宅 1 号	字上士幌東1線229番 地23	個人	平成20年8月
6	宿泊施設	短期生活体験住宅 2 号	字上士幌東1線229番 地24	個人	平成20年8月
7	宿泊施設	短期生活体験住宅 3 号	字上士幌東2線237番 地11	(特非)上士幌コン シェルジュ	令和2年4月
8	宿泊施設	短期生活体験住宅 4 号	字上士幌東2線237番 地11	(特非)上士幌コン シェルジュ	令和2年4月
9	宿泊施設	中長期生活体験住宅 1 号～4 号	字上士幌東3線236番 地7	上士幌町	平成28年6月
10	宿泊施設	テトラ	字上士幌東1線236番 地12	上士幌町	平成28年4月

特定居住重点地区

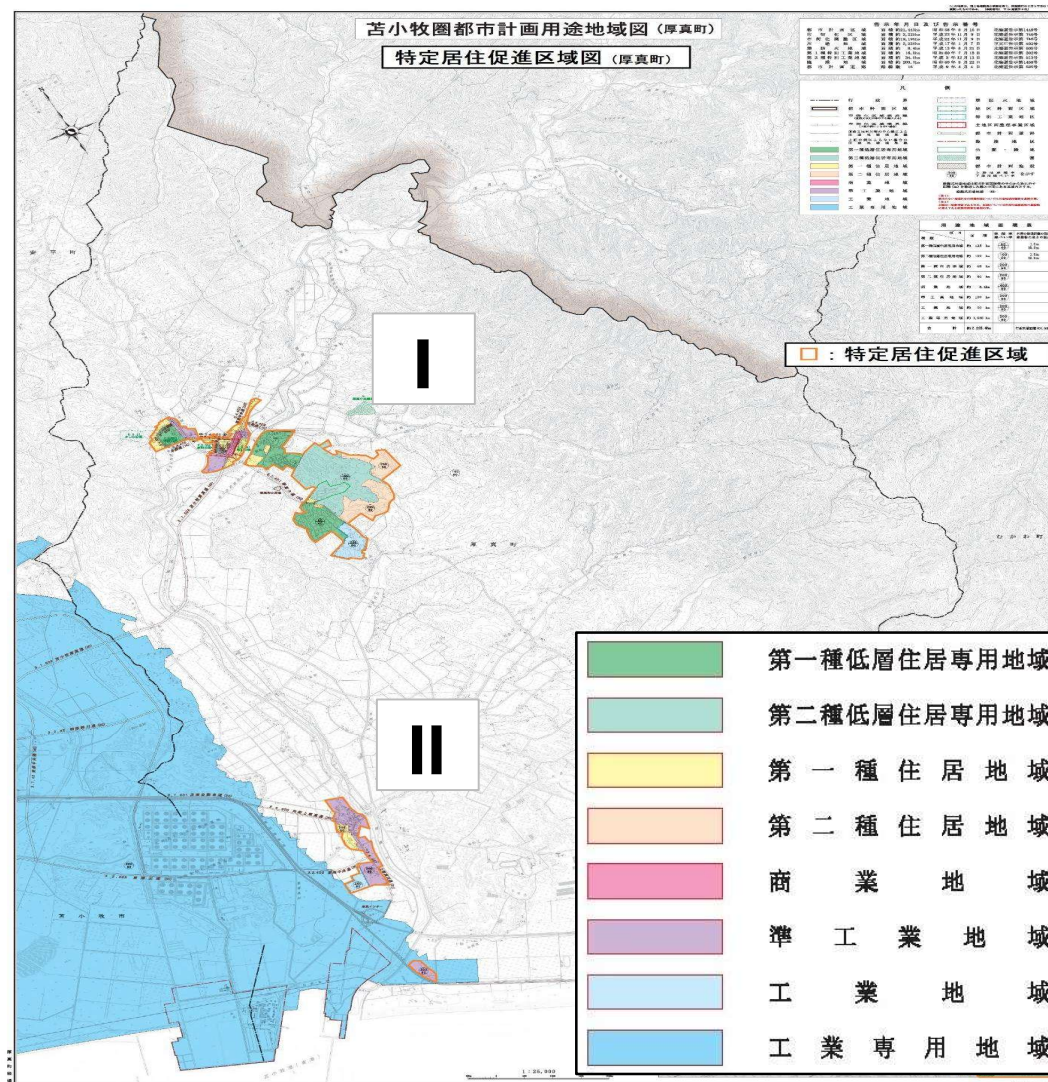
厚真町の特定居住促進区域の範囲を重点地区の範囲とする。

【胆振地域】

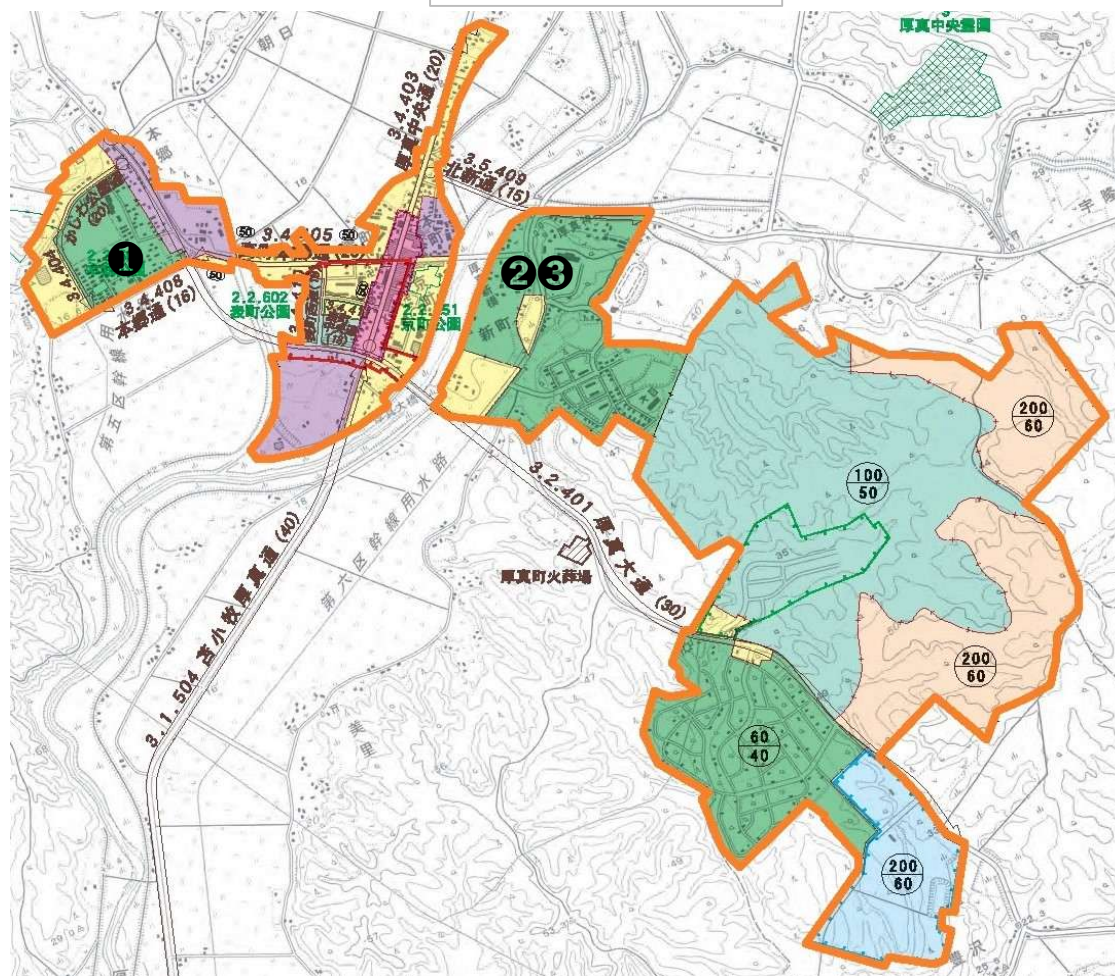


特定居住促進区域

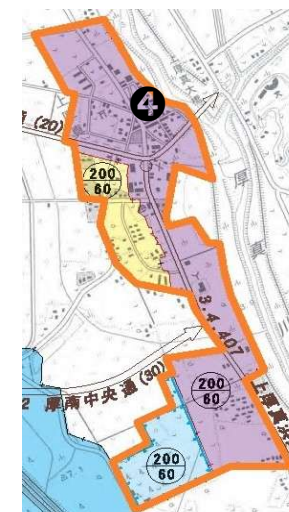
- I 厚真市街地
- II 上厚真市街地



I 厚真市街地



II 上厚真市街地



	第一種低層住居専用地域
	第二種低層住居専用地域
	第一種住居地域
	第二種住居地域
	商業地域
	準工業地域
	工業地域
	工業専用地域