

北海道ブースのご紹介

Hokkaido Booth

(株)アビサル・ジャパン Wケア「拭いて保湿、 塗って守る」



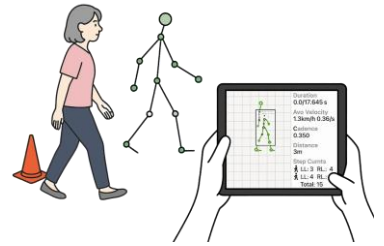
入浴や洗顔が困難な方、自宅や施設でのケアが中心となる方に効果的に「清潔」と「保護」が実現できるスキンケアです。

NPO法人カムイ大雪バリア フリー研究所 快適AQURO KAI



大きな前輪を組み込み、雪や砂利、小さな段差へのつまづき、転倒の危険性が軽減され、安心安全に走行できる車いすです。

(株)サンクレエ 歩行動作可視化ツール MotionMatrix



AI姿勢推定技術により歩行動作を可視化し、変化を一目で把握でき、利用者様の満足度やモチベーション向上に寄与します。

(株)つえくつ 滑りにくい靴型杖先ゴム 「つえくつ」



グリップ力の高い「Dewetting撥水ガラス繊維配合ゴム」を搭載し、凍結路面でも濡れた床でも、滑りにくい杖先ゴムです。

主な出展製品のご紹介

北海道内に拠点を有する企業8社が、介護・福祉現場での「効率化」や「省力化」を進め、介護事業所のサービス向上や介護現場での負担軽減を図ることができる製品等を展示しています。

(株)トレリハ 運動プログラム自動作成 システム「トレpro」



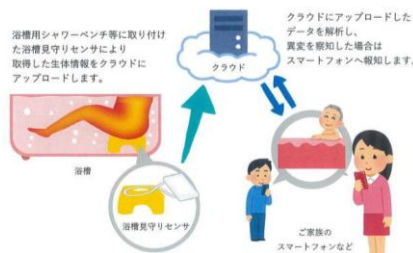
利用者の身体機能に最適化された質の高いプログラムを自動作成することができる、デイサービス向けクラウドシステムです。

(株)Mintime 訪問看護・介護向け 業務管理システム



生成AIを活用した文章自動作成機能と、独自開発の「急変みまもりAI」による連携機能を搭載し、業務効率の向上を実現します。

(株)メディカルプロジェクト 浴槽見守りセンサー



浴槽台にセンサーを設置して入浴すると入浴中のバイタルを検知、異変時にスマホで報知します。

(株)ロケットスタジオ コミュニケーションボード(仮)



ヘッドマウントディスプレイ等を使用して障がいがある方でもコミュニケーションの促進が簡単にできるアプリケーションです。

株式会社アビサル・ジャパン

札幌市中央区南四条西12丁目1304-4
TEL: 011-530-6500



NPO法人カムイ大雪バリアフリー 研究所

旭川市東旭川町共栄223-6
TEL: 0166-38-8200



株式会社サンクレエ

札幌市中央区北12条西23丁目2番5号
SDC北12条ビル5階
TEL: 011-611-6364



株式会社つえくつ

札幌市中央区北4条西7丁目5
緑苑第2ビル511
TEL: 011-261-6159



株式会社トレリハ

札幌市手稲区前田5条13丁目3-1
トライアル手稲店2階
TEL: 011-624-5107



株式会社Mintime

札幌市中央区北1条東3丁目2-1-802
TEL: 090-2058-6007



株式会社メディカルプロジェクト

(札幌営業所/札幌技術開発部)
札幌市北区北21条西12丁目
コラボほっかいどう3階
TEL: 011-788-7436



株式会社ロケットスタジオ

札幌市中央区南1条西6丁目4-1
あおばアネックス4F
TEL: 011-590-4775



北海道ブースにてお配りしています!

北海道健康・医療研究シーズ集

北海道内研究機関の研究シーズ(67件)を
1冊にまとめてご紹介



北海道ヘルスケア関連企業ガイドブック

北海道内のヘルスケア関連企業(85社)を
1冊にまとめてご紹介(医療・医薬品、
バイオ研究支援、医療・福祉機器、
ヘルスケアITの4分野)



北海道

北海道経済部産業振興局産業振興課ものづくり産業係(健康長寿産業担当)

札幌市中央区北3条西6丁目

TEL: 011-204-5323 FAX: 011-232-2139

<https://www.pref.hokkaido.lg.jp/kz/ssg/kenko-top.html>