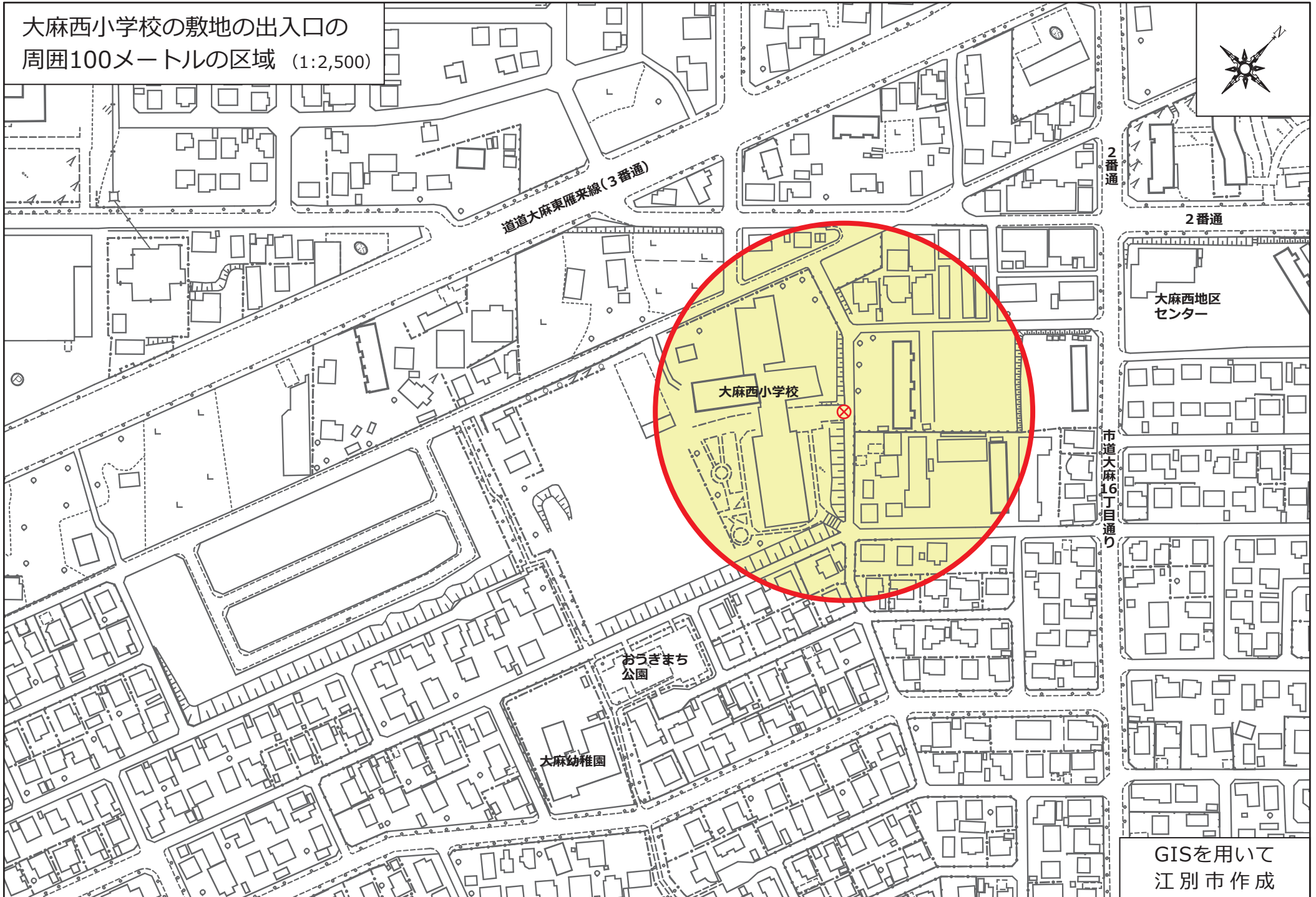


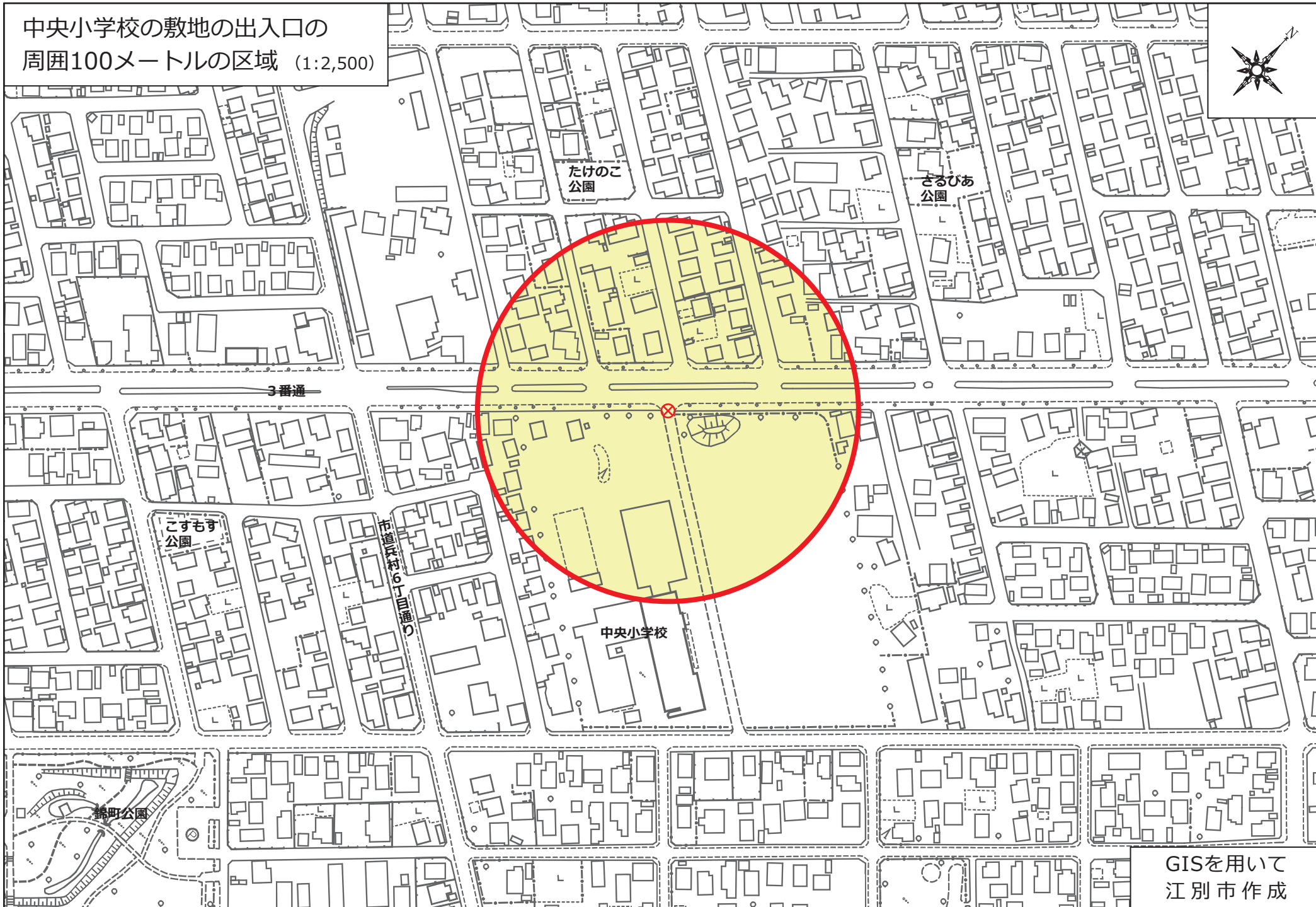
大麻西小学校の敷地の出入口の
周囲100メートルの区域 (1:2,500)



GISを用いて
江別市作成

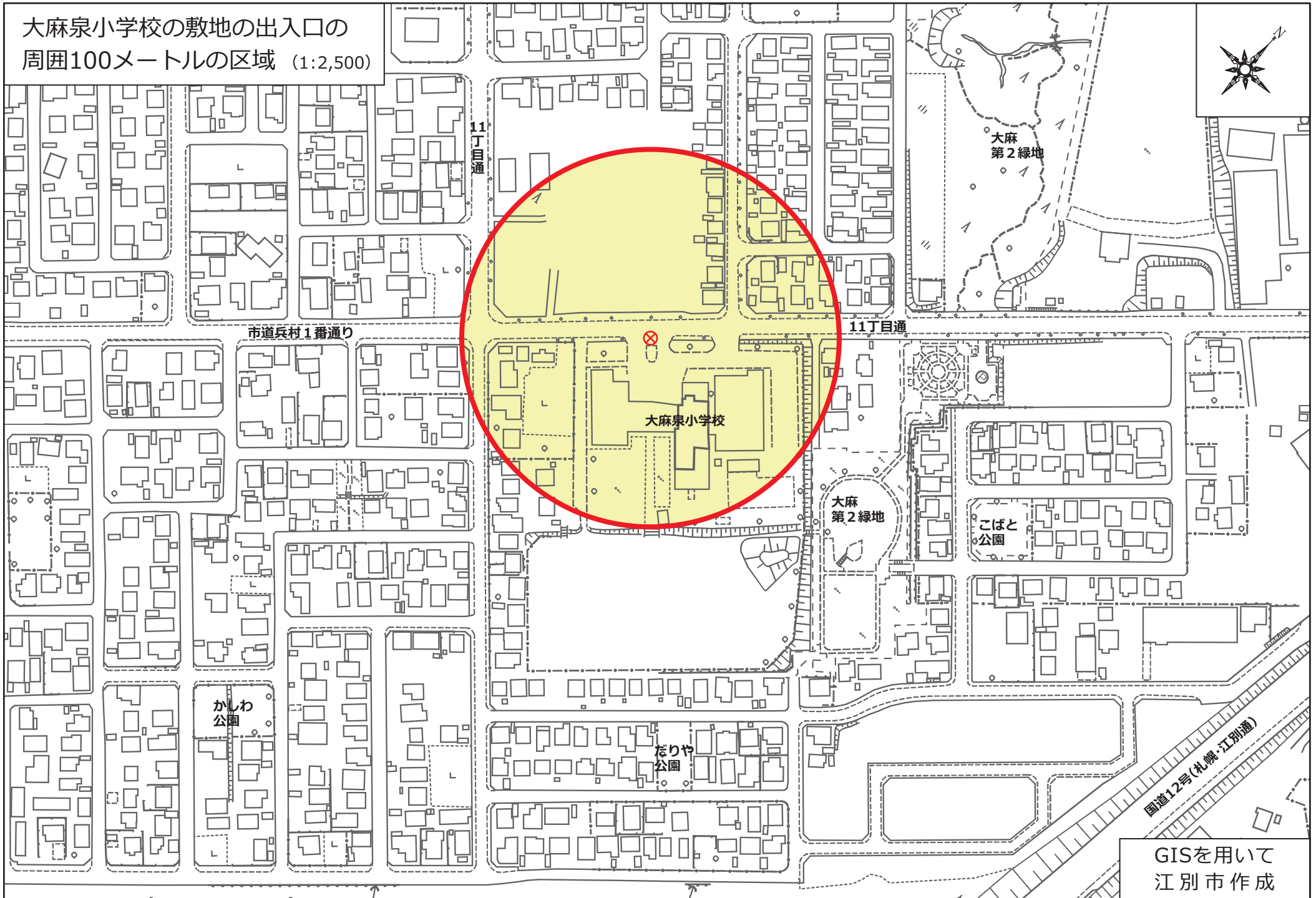


中央小学校の敷地の出入口の
周囲100メートルの区域 (1:2,500)



GISを用いて
江別市作成

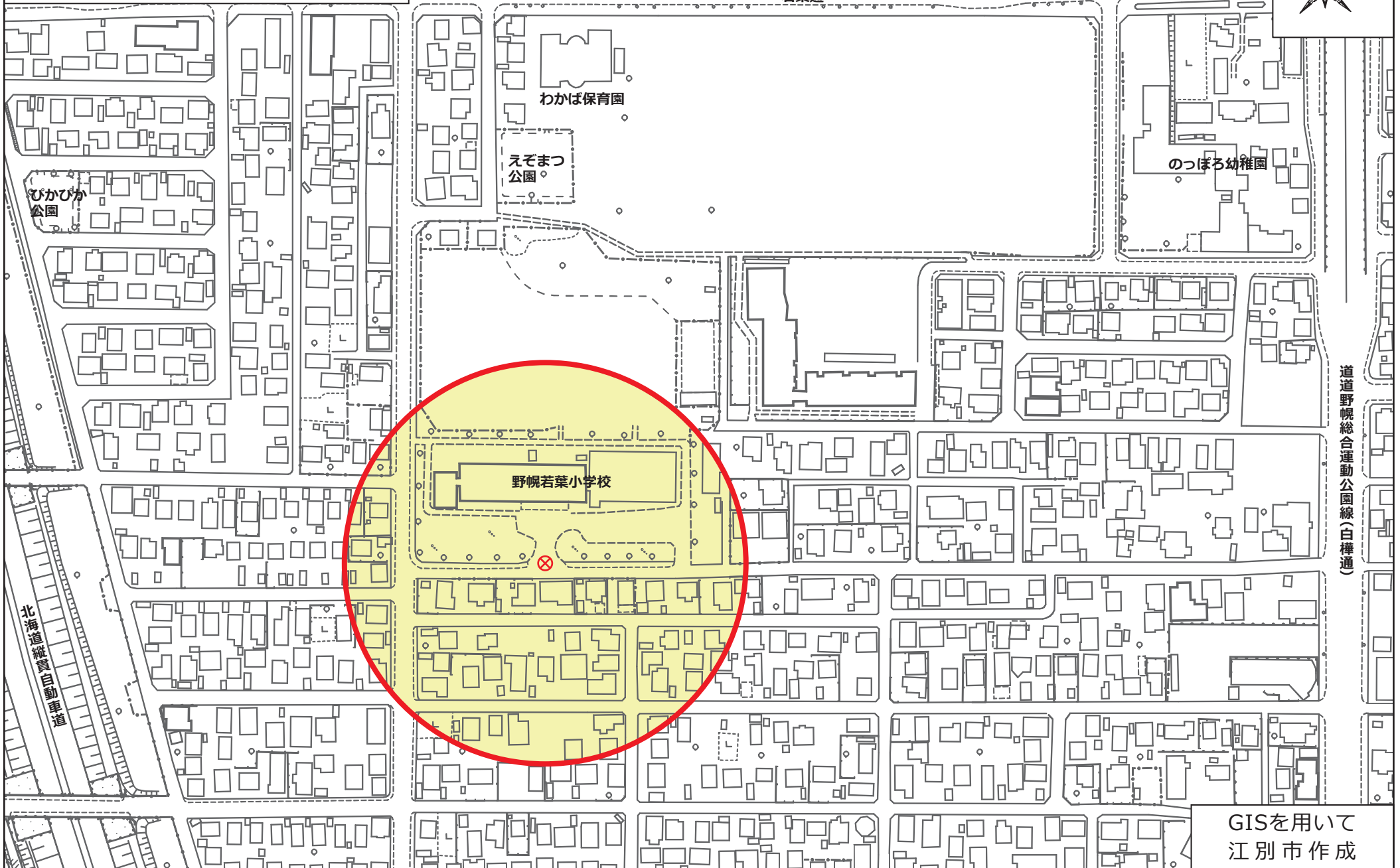
大麻泉小学校の敷地の出入口の
周囲100メートルの区域 (1:2,500)



国道12号(札幌・江別通)

GISを用いて
江別市作成

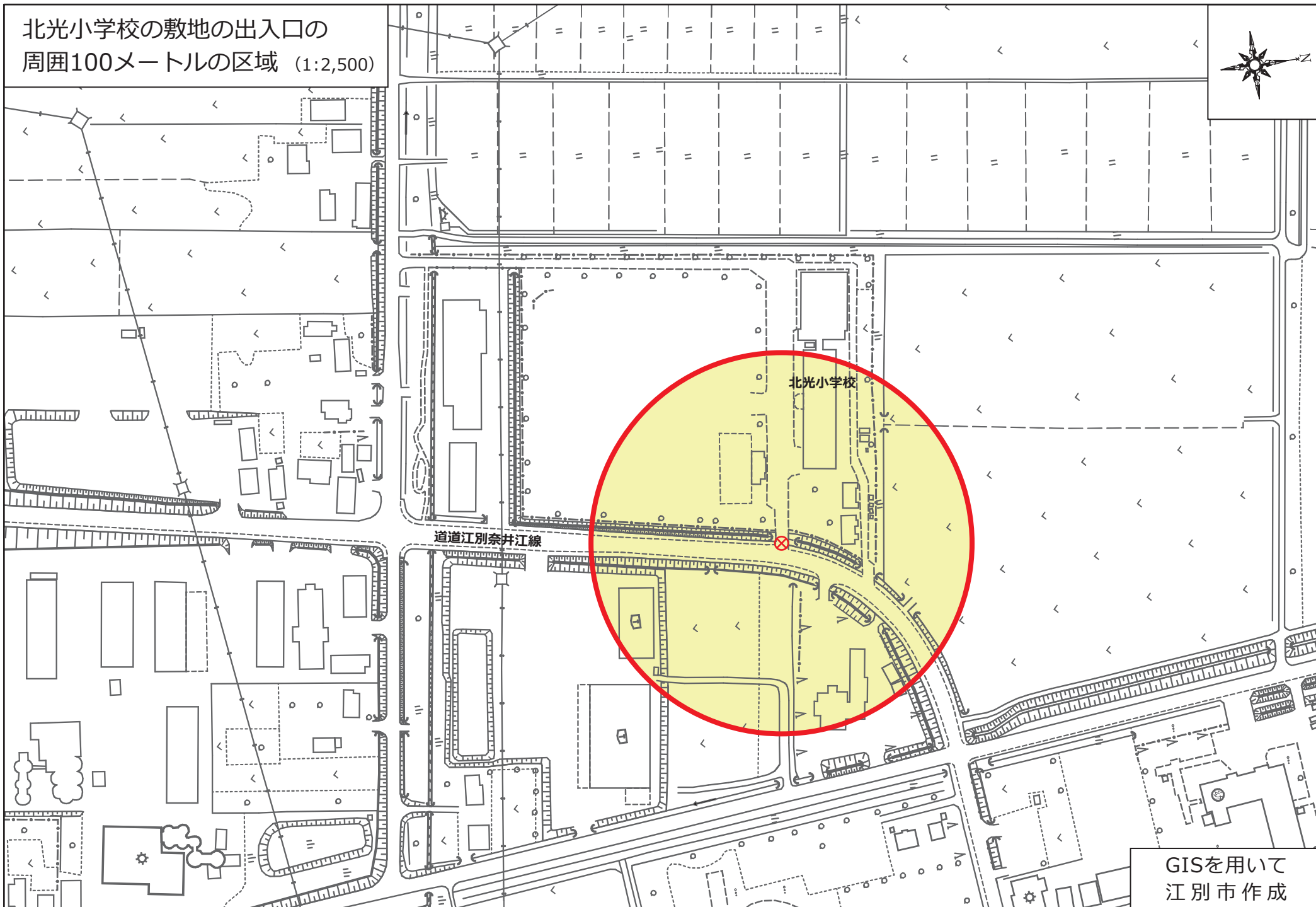
野幌若葉小学校の敷地の出入口の
周囲100メートルの区域 (1:2,500)



道道野幌総合運動公園線(白樺通)

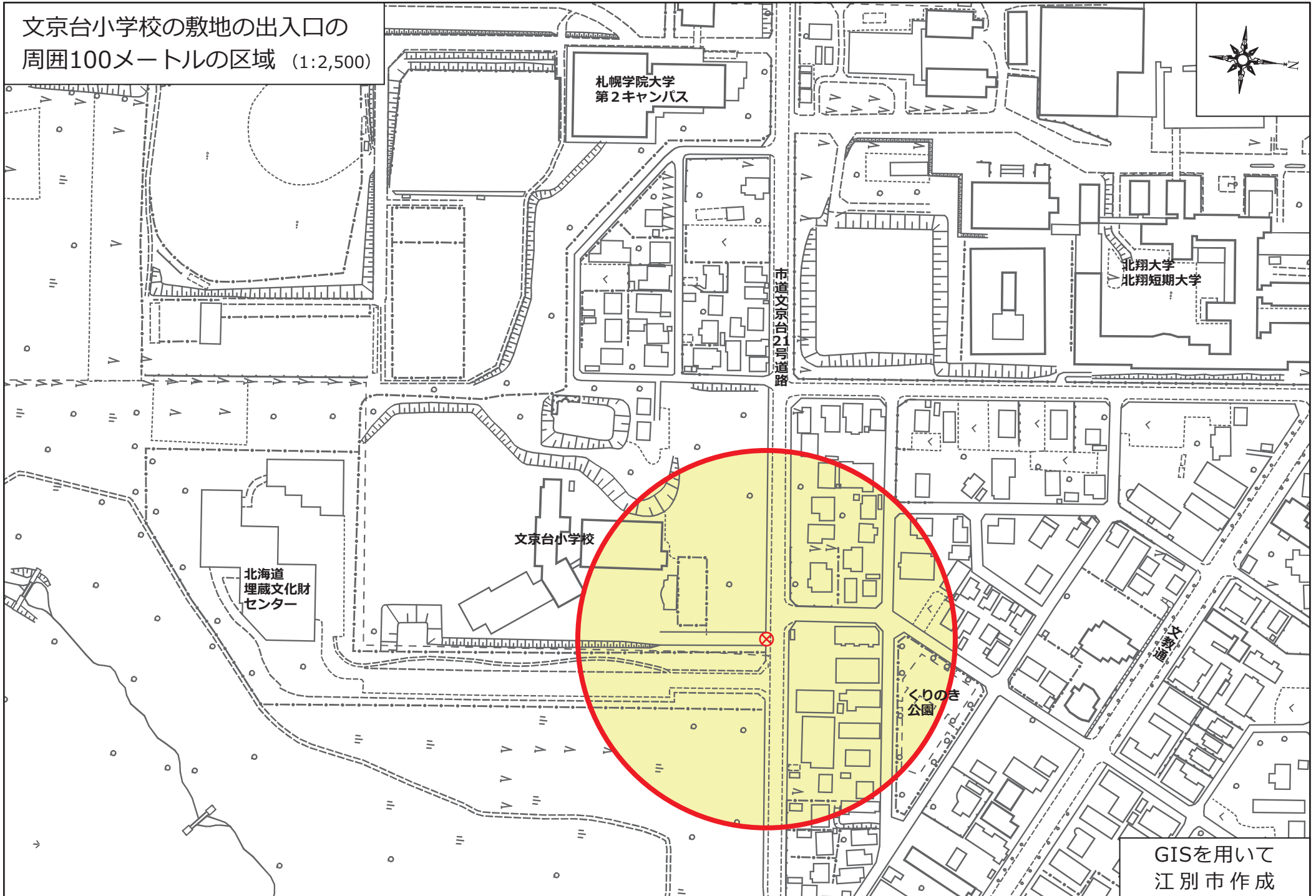
GISを用いて
江別市作成

北光小学校の敷地の出入口の
周囲100メートルの区域 (1:2,500)



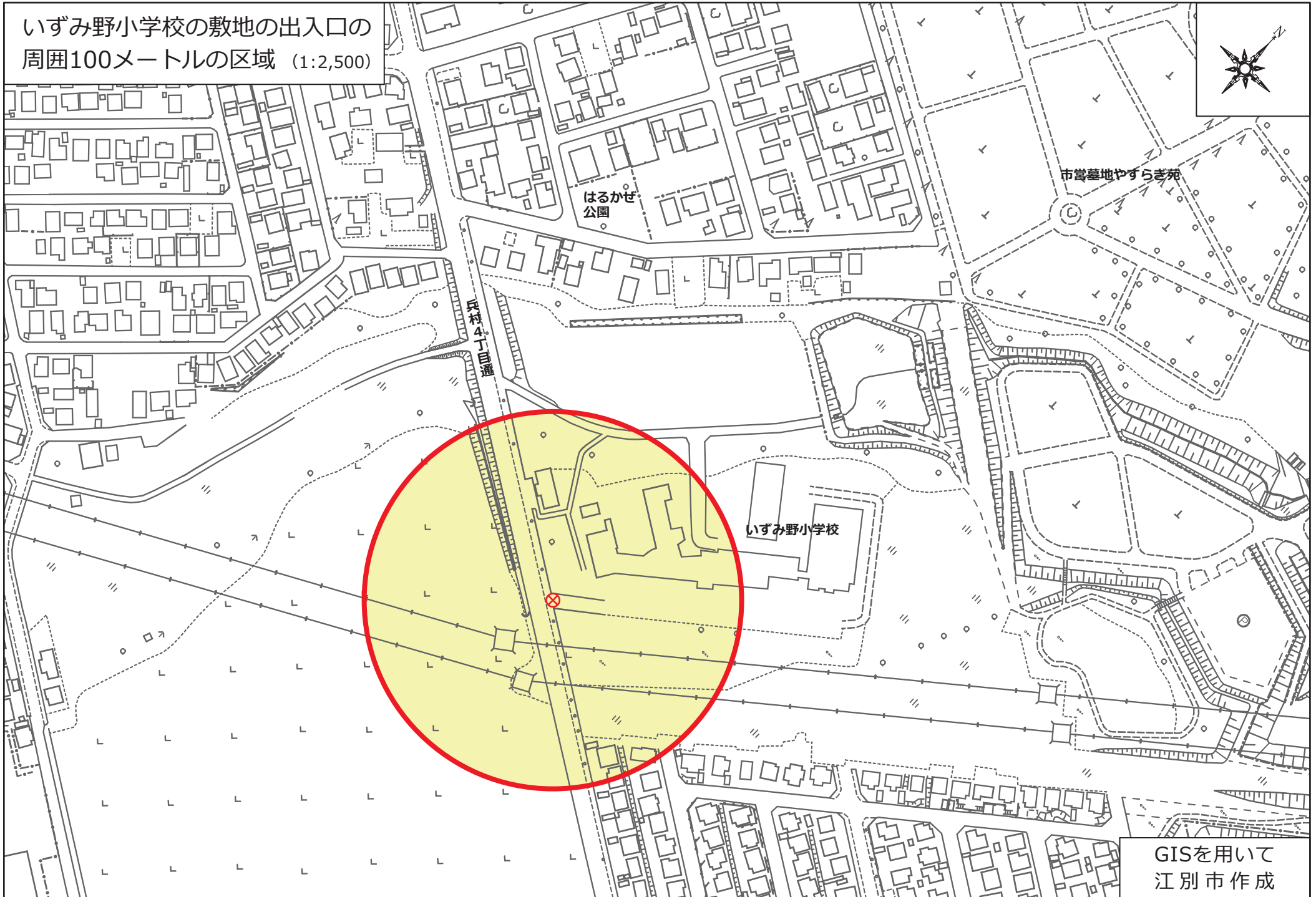
GISを用いて
江別市作成

文京台小学校の敷地の出入口の
周囲100メートルの区域 (1:2,500)



GISを用いて
江別市作成

いずみ野小学校の敷地の出入口の
周囲100メートルの区域 (1:2,500)



はるかぜ
公園

市営墓地やすらぎ苑

いずみ野小学校

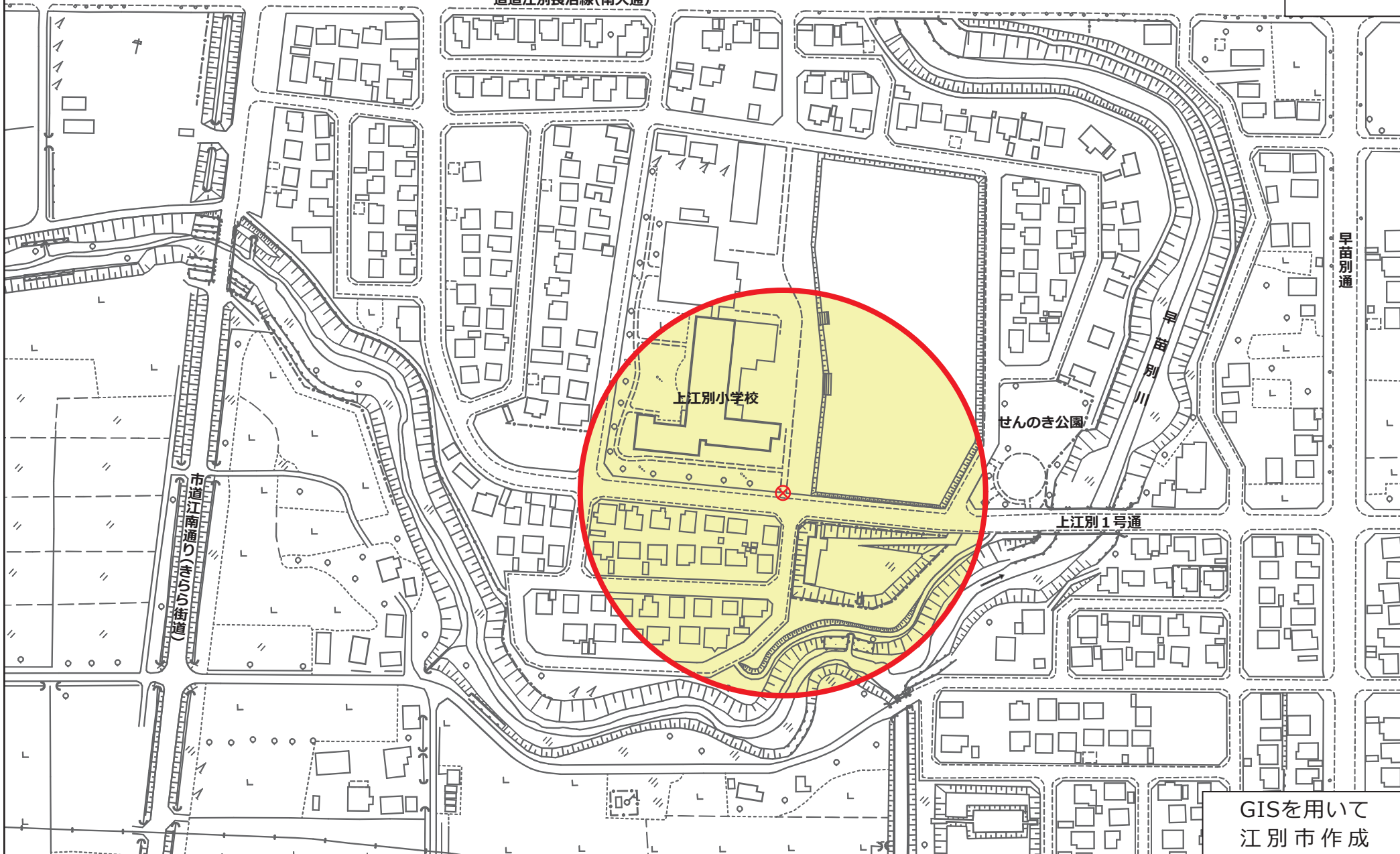
GISを用いて
江別市作成



上江別小学校の敷地の出入口の
周囲100メートルの区域 (1:2,500)



道道江別長沼線(南大通)



早苗別通

市道江南通(おひのぼろ)

上江別小学校

せんのき公園

上江別1号通

GISを用いて
江別市作成

