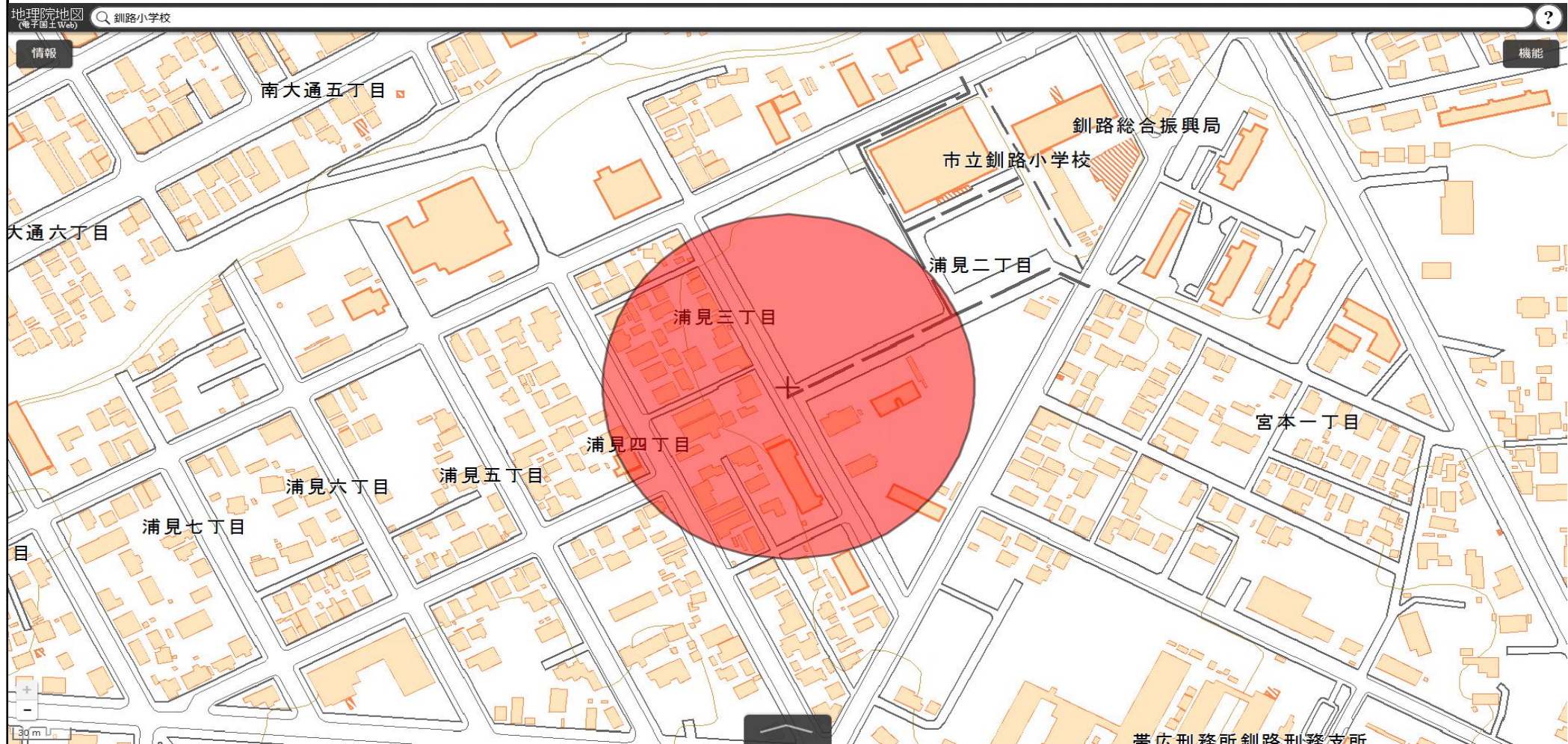


釧路市立釧路小学校  
敷地の出入口の周囲100メートルの区域

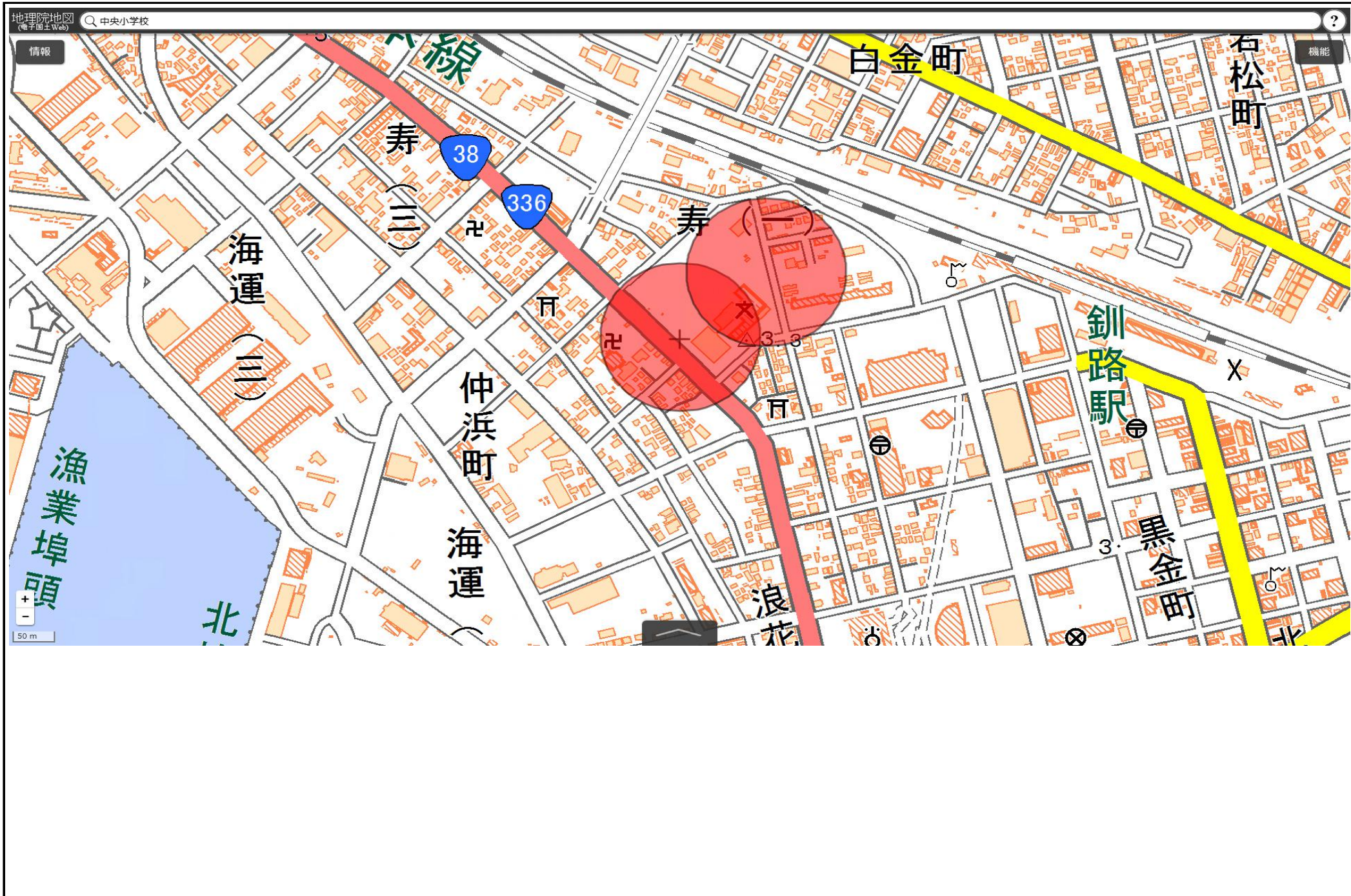
国土地理院の電子地形図（タイル）に半径100メートルの円を追記



この地図は、国土地理院長の承認を得て、同院発行の電子地形図(タイル)を複製したものである。(承認番号 平29情複、第1225号)

釧路市立中央小学校  
敷地の出入口の周囲100メートルの区域

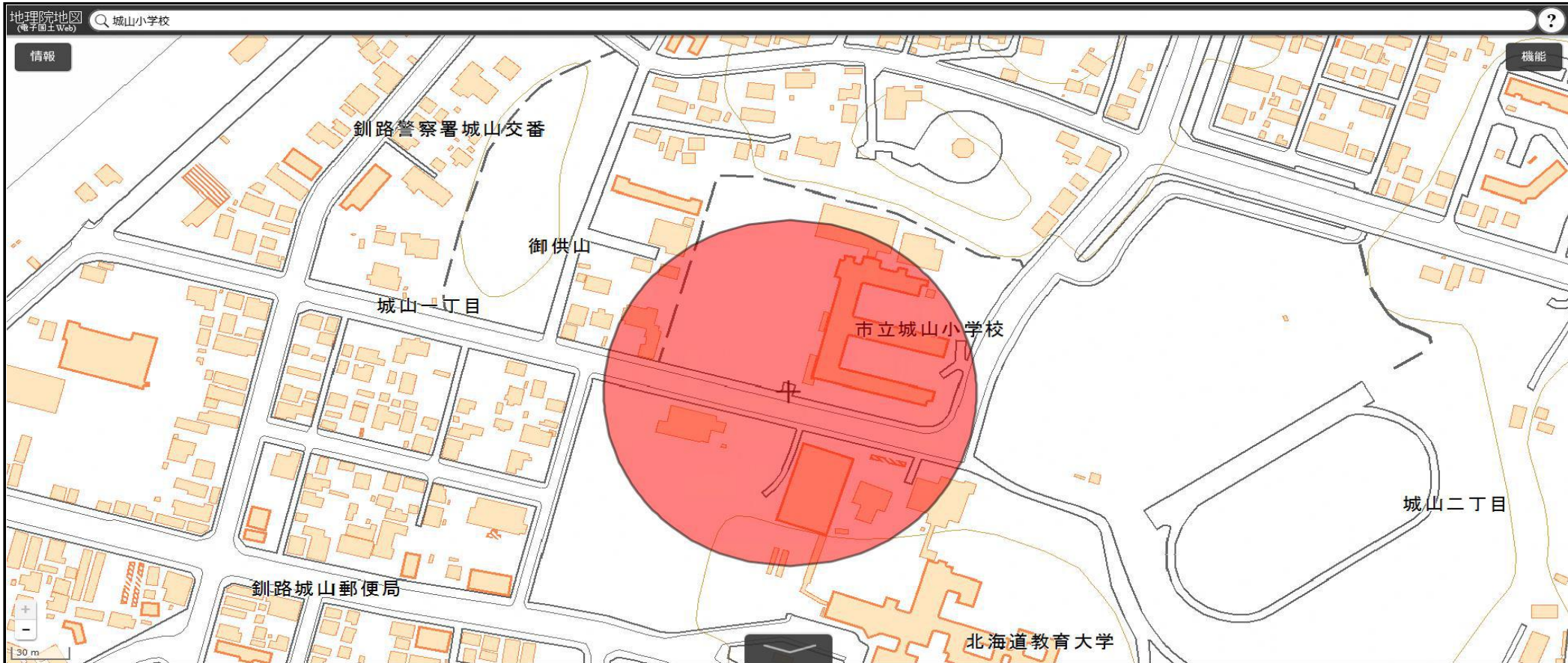
国土地理院の電子地形図（タイル）に半径100メートルの円を追記



この地図は、国土地理院長の承認を得て、同院発行の電子地形図(タイル)を複製したものである。(承認番号 平29情複、第1225号)

釧路市立城山小学校  
敷地の出入口の周囲100メートルの区域

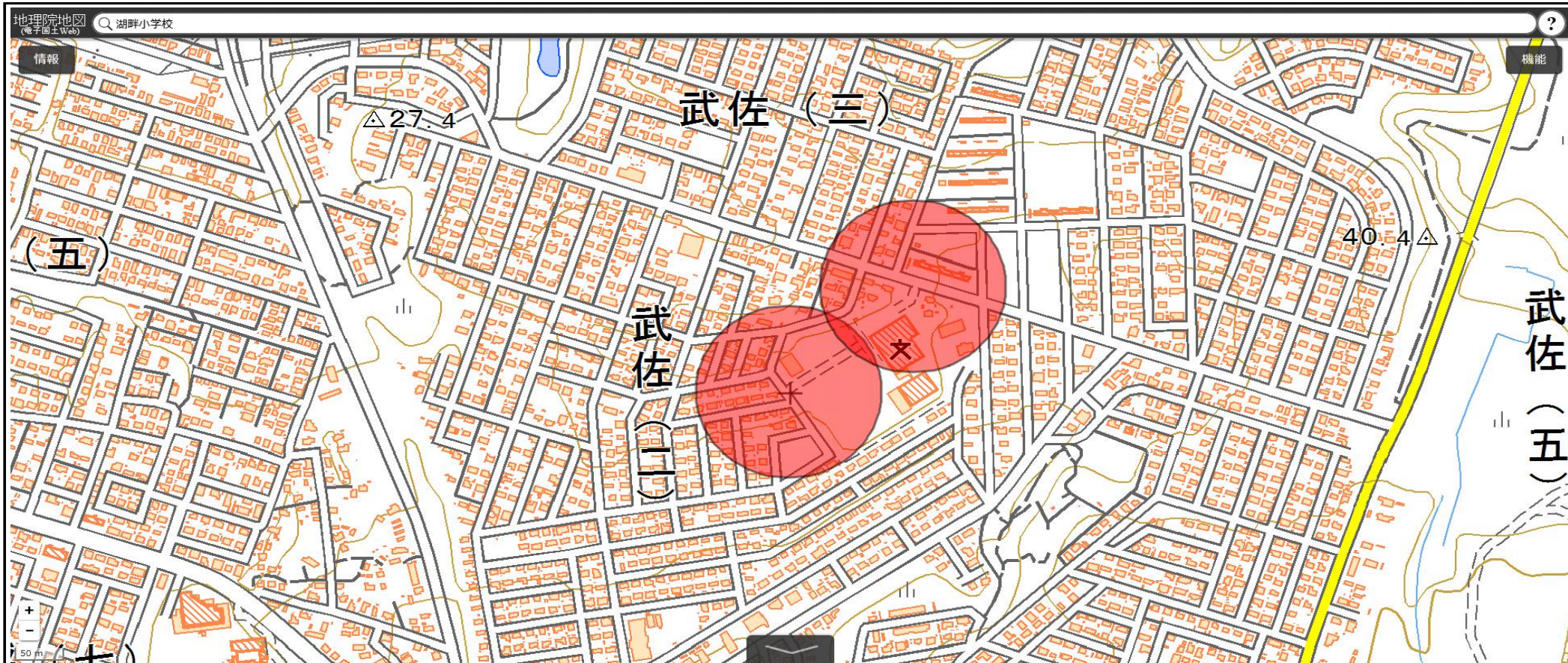
国土地理院の電子地形図（タイル）に半径100メートルの円を追記



この地図は、国土地理院長の承認を得て、同院発行の電子地形図(タイル)を複製したものである。(承認番号 平29情複、第1225号)

釧路市立湖畔小学校  
敷地の出入口の周囲100メートルの区域

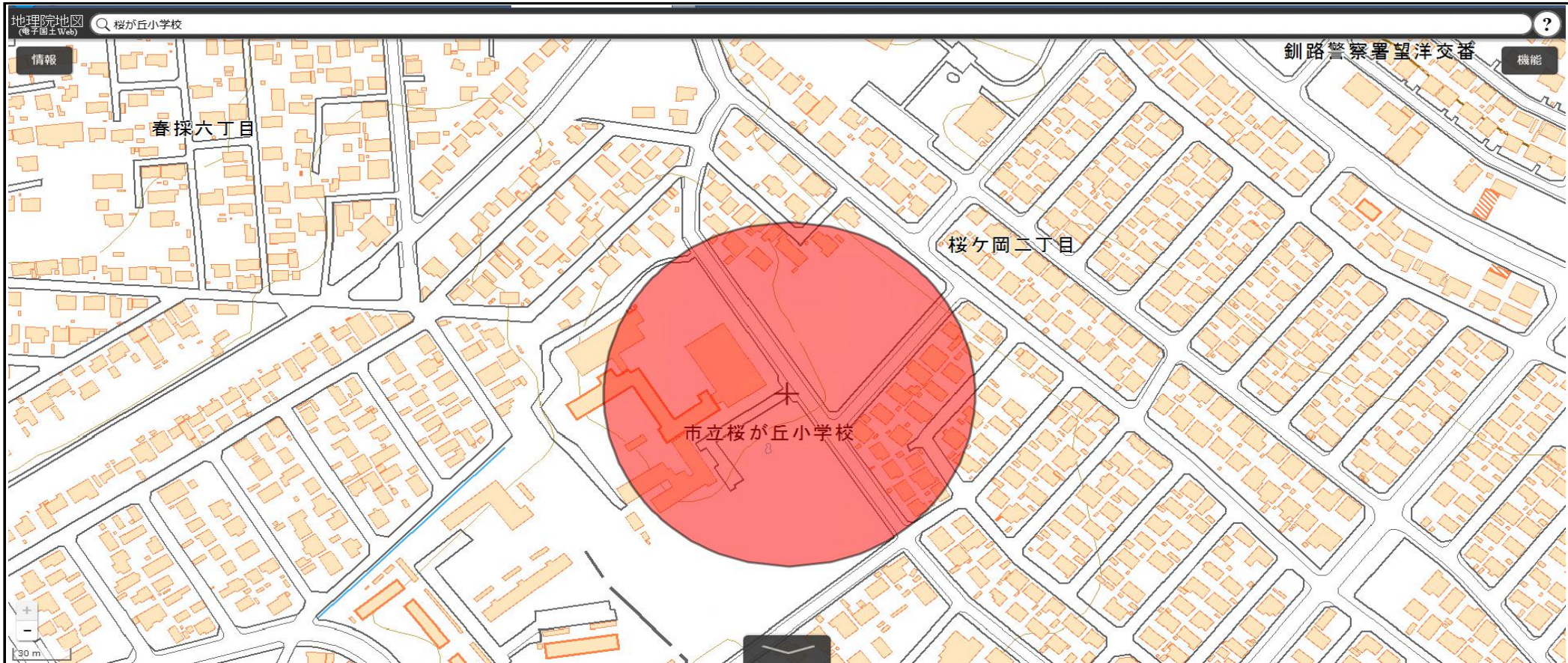
国土地理院の電子地形図（タイル）に半径100メートルの円を追記



この地図は、国土地理院長の承認を得て、同院発行の電子地形図(タイル)を複製したものである。(承認番号 平29情複、第1225号)

釧路市立桜が丘小学校  
敷地の出入口の周囲100メートルの区域

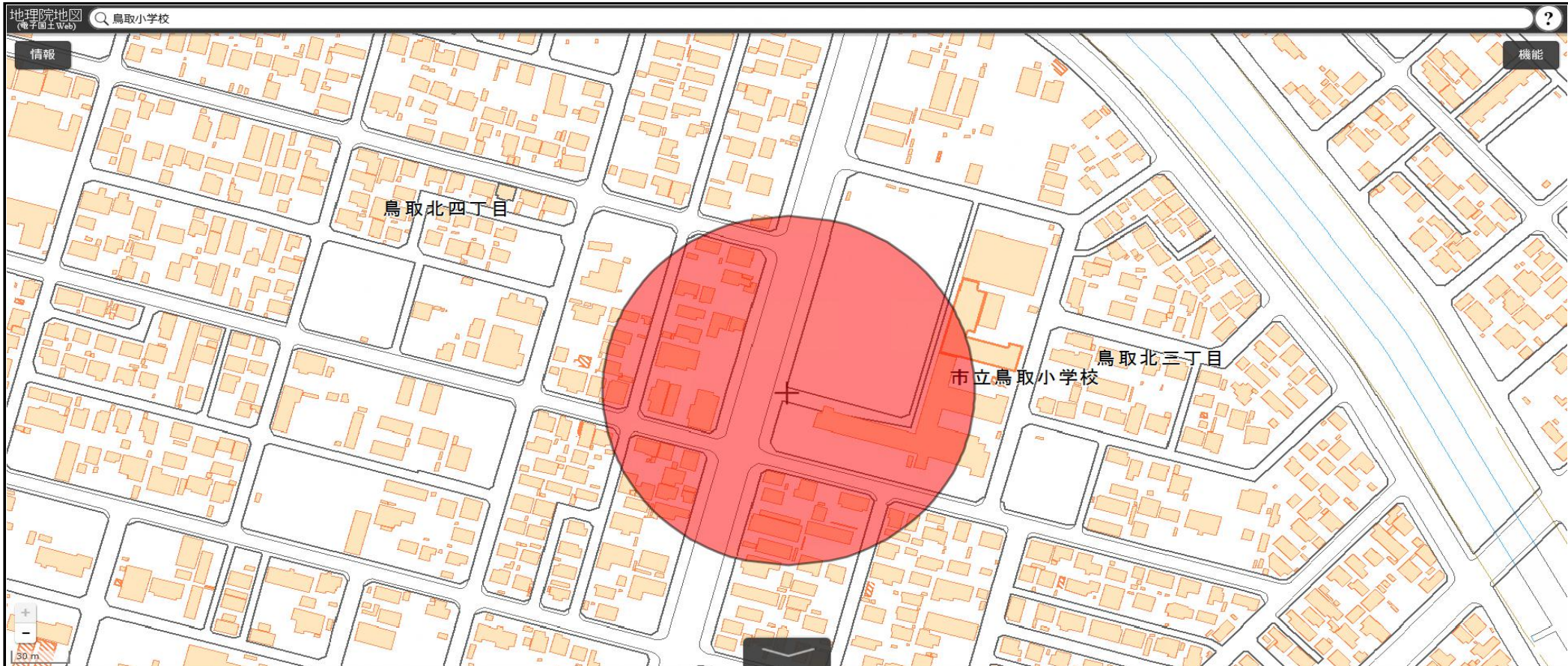
国土地理院の電子地形図（タイル）に半径100メートルの円を追記



この地図は、国土地理院長の承認を得て、同院発行の電子地形図(タイル)を複製したものである。(承認番号 平29情複、第1225号)

釧路市立鳥取小学校  
敷地の出入口の周囲100メートルの区域

国土地理院の電子地形図（タイル）に半径100メートルの円を追記



この地図は、国土地理院長の承認を得て、同院発行の電子地形図(タイル)を複製したものである。(承認番号 平29情複、第1225号)