

ほっかいどうりつきんだいびじゅつかん
北海道立近代美術館が

あたら
う
新しく生まれかわります！

いけん き
みなさんの意見を聞かせてください

ぼしゅうきかん れいわ ねん がつ にち か がつ にち すい
募集期間：令和6年11月26日（火）～12月25日（水）

大人の皆様へ

この意見募集は、北海道教育委員会が、「北海道立近代美術館」リニューアル基本構想」の策定にあたって、子ども達の意見を聞くために実施しています。

ぜひ、お子様と一緒にご覧ください。

また、大人向けの意見募集（パブリックコメント）も実施しておりますので、下記のホームページをご確認ください。

<https://www.dokyoi.pref.hokkaido.lg.jp/hk/bnh/kinbirenewalpubcom.html>





ほっかいどうりつきんだいびじゅつかん 北海道立近代美術館

リニューアル基本構想きほんこうそうってなに？

ほっかいどうりつきんだいびじゅつかん しょうわ ねん ねん さっぽろし
北海道立近代美術館は、昭和52年（1977年）に札幌市にオープンしてから、
なが あいだ どうみん みな した しせつ ふる せま
長い間、道民の皆さんに親しまれてきましたが、施設が古く、狭くなってきています。

じんこうげんしょう びじゅつかん とき びじゅつかん
また、人口減少やインターネットの普及など、オープンした時とは美術館を
と ま しょうきょう か びじゅつかん じだい あ しんか ひつよう
取り巻く状況は変わり、美術館も、時代に合わせて進化していく必要があります。

あた きんだいびじゅつかん かんが
新しい近代美術館について考えをまとめたものを
ほっかいどうりつきんだいびじゅつかん きほんこうそう い
「北海道立近代美術館リニューアル基本構想」と言い、

きんだいびじゅつかん たてもの
ここでは、近代美術館がどんな建物になり、
なに くわ か
これから何をしていくのかが詳しく書かれています。





あたら
なんで新しくするの？

ちく ねん きんだいびじゅつかん
築47年になる近代美術館では、ふる たてももの かいしゅう
古くなっている建物の改修はもちろん、
た てんじしつ いちぶ さくひん ほかん げんじょう
スペースが足りず、展示室の一部にも作品を保管している現状の
かいぜん ひつよう
改善なども必要です。

いろ さくひん てんじ あたら てんじ しかた たいおう
また、色んな作品の展示や新しい展示の仕方に対応した
てんじしつ こ たち あつ げいじゅつ ふ ばしょ
展示室や、子ども達が集まり芸術に触れる場所を
ひつよう
つくるためにも、リニューアルが必要です。





びじゅつかん どんな美術館になるの？

きんだいびじゅつかん びじゅつかん めざ
近代美術館は、こんな美術館を目指しています。

- ひとびと げいじゅつ ふ さまざま ちが う い
• 人々が芸術に触れることで、様々な違いを受け入れながら、
そんちょう あ しゃかい じつげん めざ
尊重し合う社会の実現を目指します。
- しんらい びじゅつかん だれ たの まな じんせい ゆた
• 信頼される美術館として、誰もが楽しみ、学び、人生の豊かさ
じっかん ばしょ めざ
を実感できる場所を目指します。
- あたらし はっけん かんどう つう う だ ちから
• 新しい発見や感動を通じて、アートを生み出す力と
こころ そだ ばしょ めざ
心を育てられる場所を目指します。
- さまさま ひとたち きょうりよく ちいき も あ
• 様々な人達と協力し、地域のアートを盛り上げ、
たようせい じぞくかのう しゃかい こうけん
多様性と持続可能な社会づくりへ貢献します。





せいび どんな整備をするの？

1. 「改修+増築（今の美術館の建物を活用）」、
2. 「現地新築（今の美術館を壊して同じ場所に建て直す）」、
3. 「移転新築（別のエリアに新しく美術館を建てる）」の3つの方法の中から、

美術館が目指していることを実現するために、必要な機能やリニューアルの方向性、工事のための休館期間、緑豊かな環境への影響や道民のみなさんからいただいた意見の結果を踏まえて、今の建物の素晴らしさを活かして、増築などの改善を図る、「改修+増築（今の美術館の建物を活用）」で検討を進めることとしています。





どんなリニューアルをするの？

きんだいびじゅつかん めざ
近代美術館が目指していることをわかりやすくまとめたものを、

「リニューアルの方向性」と言います。

とく ちから とりくみ
特に力を入れる取組について、「ハーモニー」、「コレクション」、「リサーチ」、

「コラボレーション」、「ウィズ・キッズ」という5つの言葉にまとめているので、

とりくみ ひょう しょうかい
どんな取組なのか、表で紹介します。

リニューアルの方向性

ハーモニー	<ul style="list-style-type: none"> 建物を広く、新しく 施設のバリアフリー化 	<ul style="list-style-type: none"> 展示室の拡大、機能進化 緑を生かした学習スペースの整備 	<ul style="list-style-type: none"> カフェやショップを充実 デジタルを活用した鑑賞
コレクション	<ul style="list-style-type: none"> 作品の収集と適切な保存 	<ul style="list-style-type: none"> 作品の保管場所等、バックヤードの充実 	
リサーチ	<ul style="list-style-type: none"> 学芸員の調査研究の環境を充実 	<ul style="list-style-type: none"> 調査研究の成果を広く発信 	
コラボレーション	<ul style="list-style-type: none"> アーティストや企業、他の美術館との協働 	<ul style="list-style-type: none"> 講堂や映像室等を様々な活動に対応できるよう多機能化 	
ウィズ・キッズ	<ul style="list-style-type: none"> 子どもの感性や創造力を育む方法の開発 	<ul style="list-style-type: none"> 子ども向けの展示やワークショップ用スペースの設置 	



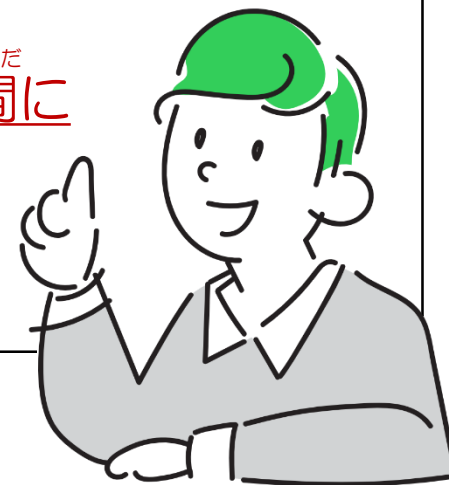


これから何なにをするの？

これからは、近代美術館きんだいびじゅつかんが目指めざしていることを実現じつげんするため、
「美術館びじゅつかんの機能きのう、役割やくわり」をもっと具体的くたいてきに決めていきます。

そのために、リニューアルひつように必要な設備せつびや運営うんえいの方法ほうほうを書いた
基本計画きほんけいかくを作成さくせいします。

また、近代美術館きんだいびじゅつかんのリニューアル工事こうじが行われていた間に
出来る活動できや、取組かつどうについてとりくみも考えていきます。



みなさんからのご意見をお待ちしています。

「近代美術館にあつたらいいと思うもの」

「こんな美術館になってほしい」など、

近代美術館のリニューアルについて

思ったこと、感じたことを募集しています。

ご意見は↓のQRコードやURLからお送りください。



<https://www.harp.lg.jp/SksJuminWeb/EntryForm?id=qa82xLA6>