

(3) 鉄道の状況



① 区間別輸送密度の状況(R5)

線 区	輸送密度(人/キロ/日)
根室線 (富良野～新得)	80
留萌線 (深川～石狩沼田)	159
根室線 (釧路～根室)	221
宗谷線 (名寄～稚内)	252
室蘭線 (沼ノ端～岩見沢)	325
釧網線 (東釧路～網走)	356
根室線 (滝川～富良野)	384
日高線 (苫小牧～鶴川)	390
函館線 (長万部～小樽)	569
石北線 (上川～網走)	608
石北線 (新旭川～上川)	791
根室線 (帯広～釧路)	1,237
道南いさりび鉄道 (函館～木古内)	437

線 区	輸送密度(人/キロ/日)
宗谷線 (旭川～名寄)	1,120
富良野線(富良野～旭川)	1,233
石勝・根室線 (南千歳～帯広)	2,788
函館線 (函館～長万部)	2,985
室蘭線 (長万部～東室蘭)	3,927
新幹線 (新青森～新函館北斗)	4,391
室蘭線 (室蘭～苫小牧)	5,743
函館線 (岩見沢～旭川)	6,784
札沼線 (桑園～医療大学)	15,225
函館線 (札幌～岩見沢)	35,578
函館線 (小樽～札幌)	40,839
千歳・室蘭線 (白石～苫小牧)	44,729

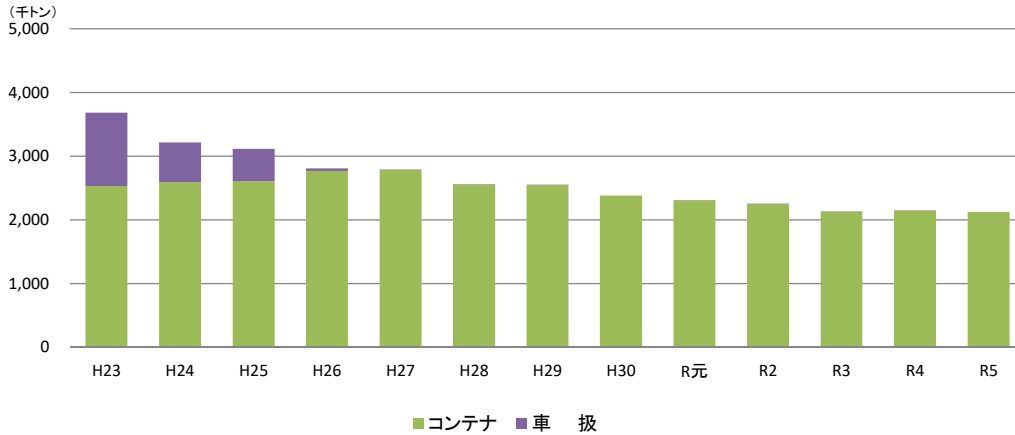
JR北海道及び道南いさりび鉄道の資料を参考に作成

※ 輸送密度(旅客営業キロ1kmあたりの1日平均輸送人員=年間輸送人キロ÷営業キロ÷年間日数)

② 鉄道貨物輸送の推移

(単位:千トン)

年度 扱別	H23	H24	H25	H26	H27	H28	H29	H30	R元	R2	R3	R4	R5
コンテナ	2,531.0	2,596.9	2,610.0	2,766.2	2,790.8	2,559.2	2,549.6	2,378.5	2,310.1	2,251.0	2,131.6	2,148.5	2,123.5
車扱	1,152.7	620.7	504.0	43.0	2.4	1.6	1.2	0.0	0.8	0.8	0.8	0.8	1.6
合計	3,683.7	3,217.6	3,114.0	2,809.2	2,793.2	2,560.8	2,550.8	2,378.5	2,310.9	2,251.8	2,132.4	2,149.3	2,125.1



▼ 主要品目別 [コンテナ]

(単位:トン)

年度 扱別	H23	H24	H25	H26	H27	H28	H29	H30	R元	R2	R3	R4	R5
馬鈴薯	214,290	221,050	223,070	238,825	249,835	205,880	207,805	177,695	185,320	179,080	151,865	151,985	170,500
玉葱	301,160	359,255	319,355	395,395	452,395	463,445	431,900	391,595	419,680	432,420	352,755	383,180	384,150
生野菜	206,950	204,875	183,920	226,705	238,830	176,970	230,595	172,665	179,885	185,325	172,940	147,070	137,425
乳製品	128,645	128,995	133,470	135,824	133,200	129,185	127,955	121,980	119,285	120,680	122,920	125,435	121,685
紙類	168,520	194,675	224,620	226,320	167,770	95,560	74,795	55,745	50,825	44,095	37,675	27,235	24,970
路線貨物	126,950	133,205	135,430	138,450	148,290	128,290	122,545	112,570	104,265	96,060	90,225	98,960	92,560
その他	1,384,463	1,354,817	1,390,103	1,404,639	1,400,525	1,359,867	1,354,050	1,346,203	1,250,829	1,193,303	1,203,257	1,214,650	1,192,269
合計	2,530,978	2,596,872	2,609,968	2,766,158	2,790,845	2,559,197	2,549,645	2,378,453	2,310,089	2,250,963	2,131,637	2,148,515	2,123,559

▼ 主要品目別 [車扱]

(単位:千トン)

年度 扱別	H23	H24	H25	H26	H27	H28	H29	H30	R元	R2	R3	R4	R5
石油	1,041.4	557.5	454.3	37.2	-	-	-	-	-	-	-	-	-
チップ	-	-	-	-	-	-	-	-	-	-	-	-	-
その他	111.3	63.2	49.7	5.8	2.4	1.6	1.2	0.0	1.2	0.8	0.8	0.8	1.6
合計	1,152.7	620.7	504.0	43.0	2.4	1.6	1.2	0.0	1.2	0.8	0.8	0.8	1.6

JR貨物北海道支社提供資料により北海道作成

③ 北海道新幹線の現況(主なもの)

令和7年3月31日現在



<北海道新幹線(新青森・新函館北斗間)の駅舎>



奥津軽いまべつ駅(青森県今別町)



木古内駅(木古内町)

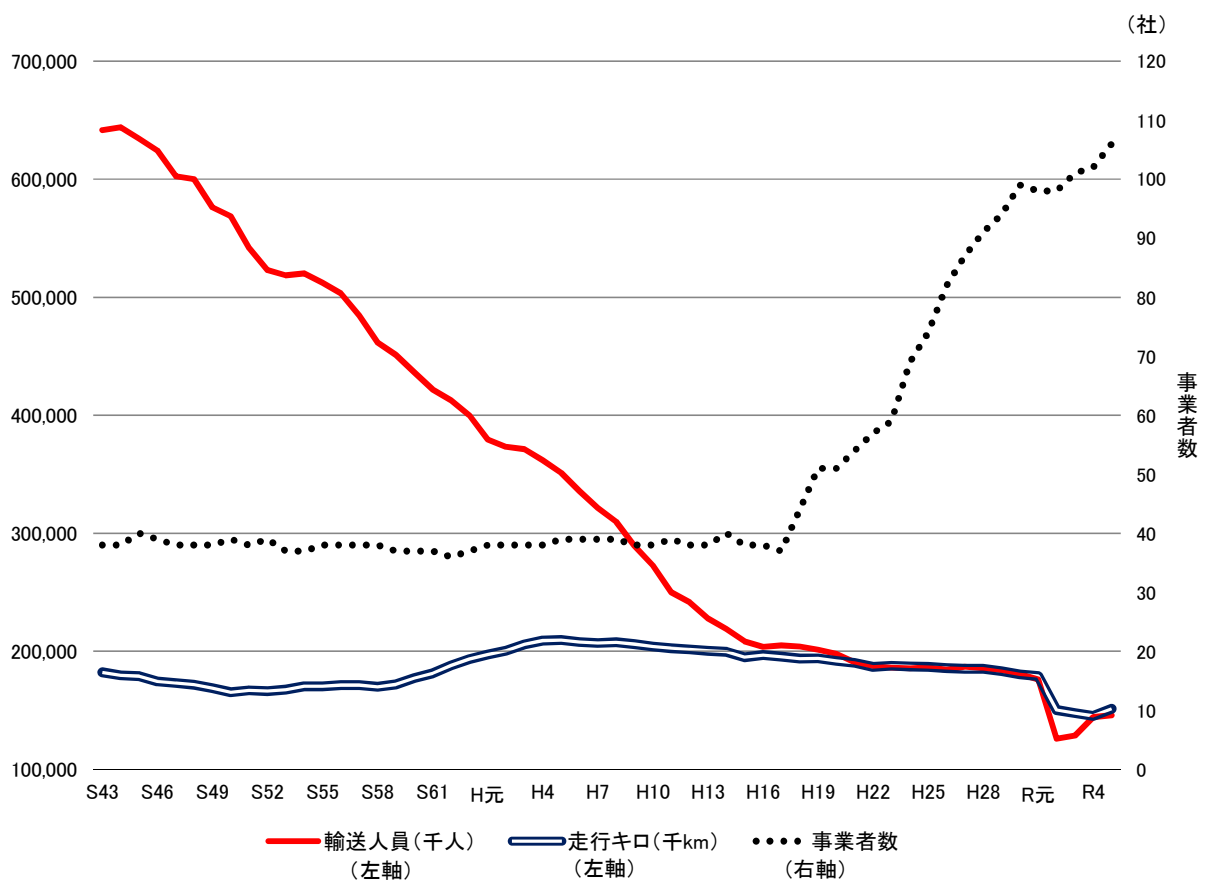


新函館北斗駅(北上市)

(4) バスの状況

① 乗合バス事業の推移

年度 区分	H25	H26	H27	H28	H29	H30	R元	R2	R3	R4	R5
業者数	74	82	87	91	94	99	98	98	101	102	106
車両数	3,654	3,620	3,637	4,099	4,143	4,108	4,111	3,990	3,929	3,888	3,797
路線キロ (km)	28,676	29,055	29,902	30,062	29,992	30,434	30,681	30,568	30,916	31,141	30,584
走行キロ (千km)	186,856	185,850	185,211	185,311	183,240	180,467	178,987	150,410	147,706	145,036	151,365
輸送人員 (千人)	186,409	184,392	187,145	185,684	184,072	180,872	176,262	125,986	128,660	144,360	145,895



「数字でみる北海道の運輸」より

(5) 離島航路の状況



① 離島航路一覧

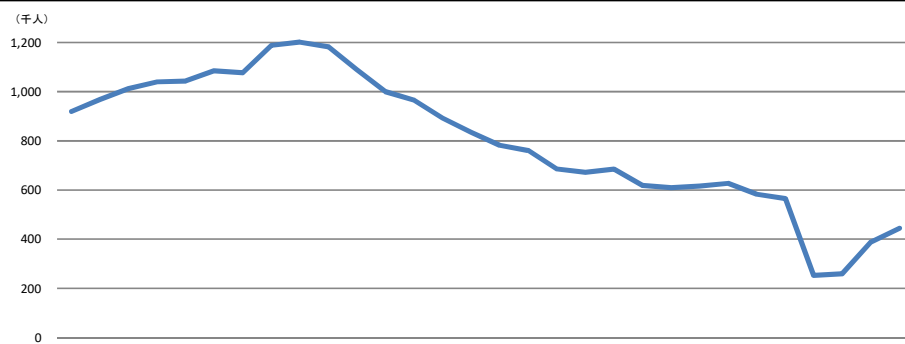
航 路	船 社 名	便 数
羽幌～焼尻～天売	羽幌沿海フェリー(株)	1日1～6往復
稚内～利尻・礼文	ハートランドフェリー(株)	稚内～利尻(鴛泊) 1日2～3往復
		稚内～礼文(香深) 1日2～3往復
		利尻(鴛泊)～礼文(香深) 1日1～2往復
		利尻(香形)～礼文(香深) 1日1往復(6/1～9/30)
江差～奥尻	オクシリア일랜드フェリー(株)	1日1～2往復
瀬棚～奥尻	オクシリア일랜드フェリー(株)	運航休止(平成31年4月～)

R7.2現在 各社HPより

② 離島航路における輸送人員の推移

(単位:千人)

H28年度	H29年度	H30年度	R元年度	R2年度	R3年度	R4年度	R5年度
616	627	583	565	253	260	388	445



H6 H7 H8 H9 H10 H11 H12 H13 H14 H15 H16 H17 H18 H19 H20 H21 H22 H23 H24 H25 H26 H27 H28 H29 H30 R元 R2 R3 R4 R5 「数字でみる北海道の運輸」より