

Ⅱ 輸送の動向等

1 概況

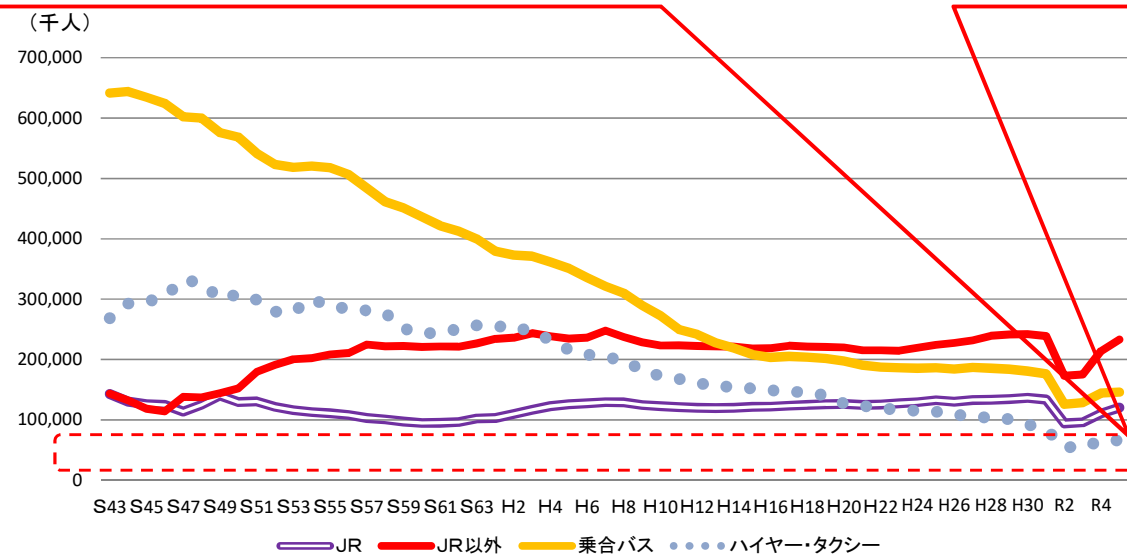
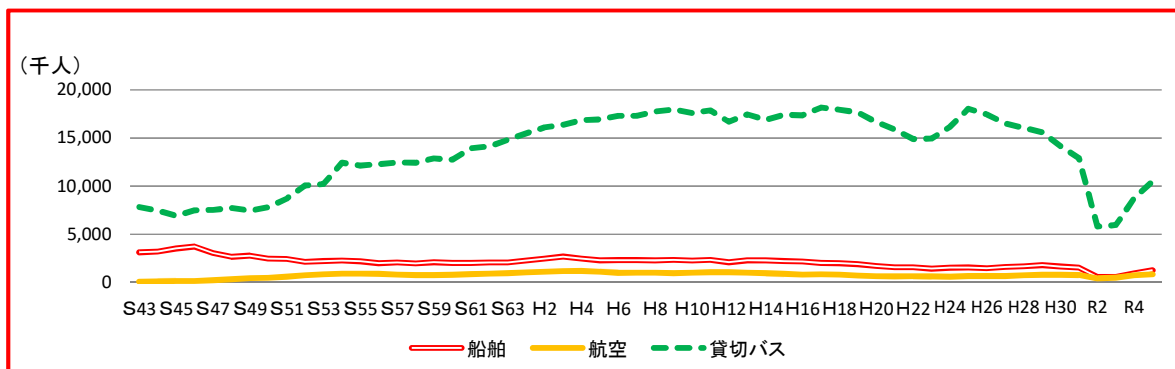
(1) 道内(相互間)機関別輸送人員の推移

(単位:千人、%)

年度	鉄道・軌道			自動車				船舶	航空	合計
	JR	JR以外	計	乗合バス	貸切バス	ハイヤー タクシー	計			
H30	136,377 20.4	241,973 36.2	378,350 56.6	180,872 27.1	14,159 2.1	92,567 13.8	287,598 43.0	1,651 0.2	788 0.1	668,387 100.0
R元	133,961 20.6	238,985 36.8	372,946 57.5	176,262 27.2	12,918 2.0	84,513 13.0	273,693 42.2	1,535 0.2	772 0.1	648,946 100.0
R2	94,372 20.7	173,010 38.0	267,382 58.7	125,986 27.7	5,803 1.3	55,266 12.1	187,055 41.1	550 0.1	415 0.1	455,402 100.0
R3	96,122 20.8	175,200 38.0	271,322 58.8	128,660 27.9	5,942 1.3	54,358 11.8	188,960 41.0	564 0.1	484 0.1	461,330 100.0
R4	110,830 20.3	214,191 39.3	325,021 59.6	144,360 26.5	8,741 1.6	65,420 12.0	218,521 40.1	933 0.2	732 0.1	545,207 100.0
R5	120,391 20.8	233,020 40.3	353,411 61.1	145,895 25.2	10,510 1.8	66,463 11.5	222,868 38.5	1,262 0.2	832 0.1	578,373 100.0

※上段：輸送人員、下段：シェア

※端数は四捨五入で処理しているので、計の数字と内訳の数字が一致しない場合がある



「数字でみる北海道の運輸」より

(2) 道内-道外間機関別輸送人員の推移

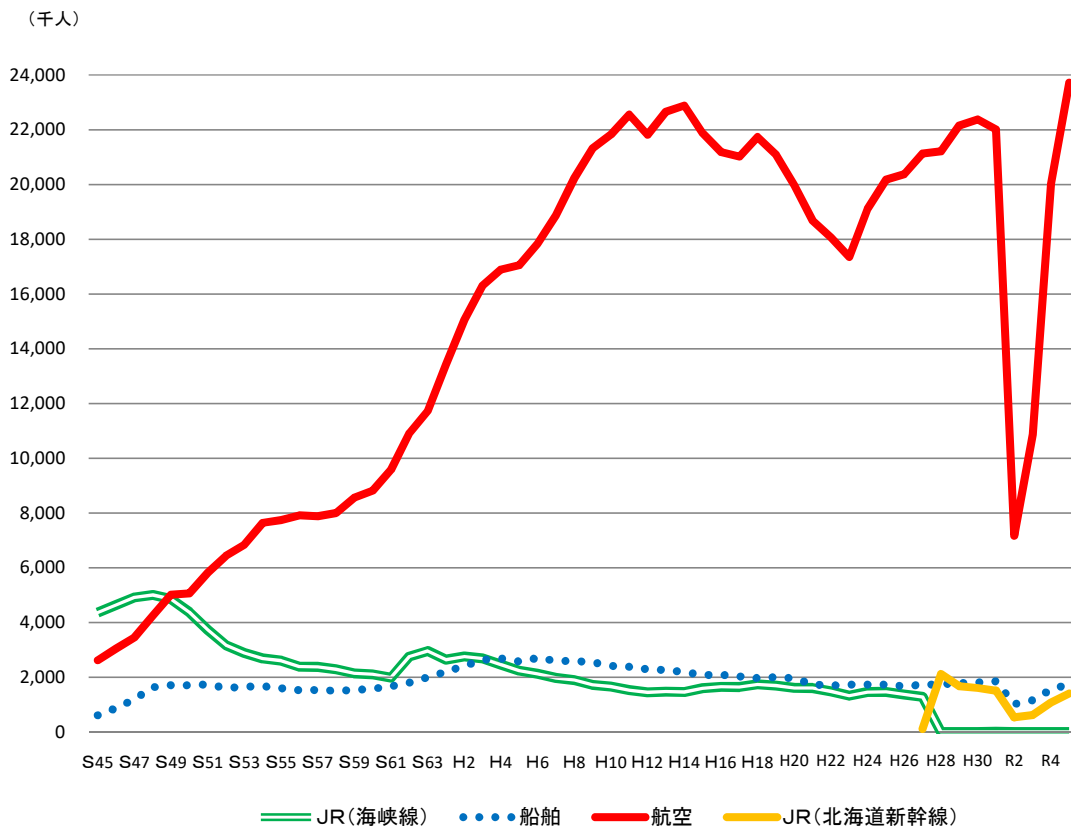
(単位:千人、%)

年度	J R		船 舶	航 空	合 計
	海峡線	北海道新幹線			
H30	2 0.0	1,599 6.2	1,804 7.0	22,380 86.8	25,785 100.0
R元	0 0.0	1,507 5.9	1,853 7.3	22,015 86.8	25,375 100.0
R2	1 0.0	531 6.1	1,018 11.7	7,169 82.2	8,719 100.0
R3	1 0.0	609 4.8	1,158 9.2	10,869 86.0	12,637 100.0
R4	1 0.0	1,070 4.7	1,544 6.8	20,026 88.5	22,641 100.0
R5	1 0.0	1,402 5.2	1,756 6.5	23,722 88.2	26,881 100.0

※上段：輸送人員、下段：シェア

※端数は四捨五入で処理しているため、計の数字と内訳の数字が一致しない場合がある

※北海道新幹線は平成28年3月26日開業



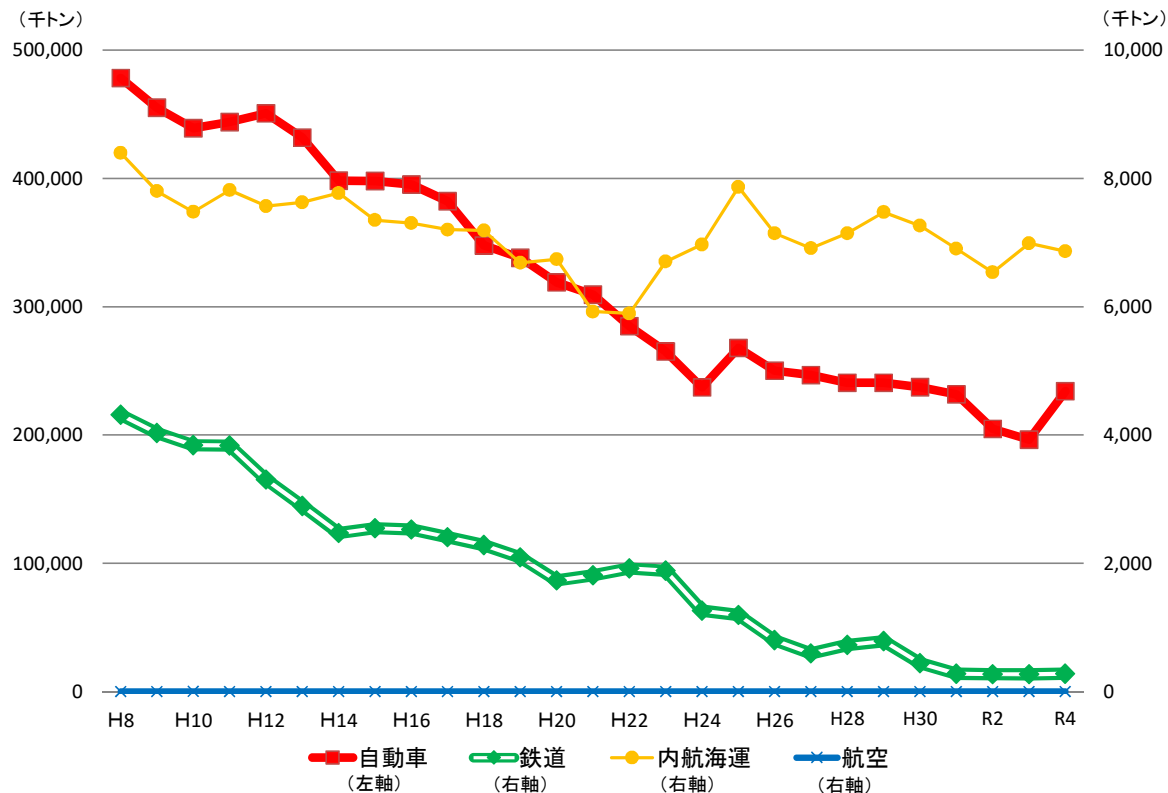
「数字でみる北海道の運輸」より

(3) 道内(相互間)機関別貨物輸送量の推移

(単位:千トン、%)

年度	鉄 道			自 動 車			内航海運	航 空	合 計
	JR	JR以外	計	営業用	自家用	計			
H29	312	473	785	206,959	33,863	240,822	7,475	1	249,083
	0.1	0.2	0.3	83.1	13.6	96.7	3.0	0.0	100.0
H30	316	129	445	203,658	33,686	237,344	7,263	1	245,053
	0.1	0.1	0.2	83.1	13.7	96.9	3.0	0.0	100.0
R元	279	0	279	199,104	32,619	231,723	6,904	1	238,907
	0.1	0.0	0.1	83.3	13.7	97.0	2.9	0.0	100.0
R2	271	0	271	171,898	32,855	204,753	6,536	1	211,561
	0.1	0.0	0.1	81.3	15.5	96.8	3.1	0.0	100.0
R3	270	0	270	162,155	34,234	196,389	6,989	1	203,649
	0.1	0.0	0.1	79.6	16.8	96.4	3.4	0.0	100.0
R4	279	0	279	202,839	31,289	234,128	6,864	1	241,272
	0.1	0.0	0.1	84.1	13.0	97.0	2.8	0.0	100.0

※下段：輸送機関別シェア。なお、内航海運は暦年の数値で、単位は、千フレート・トン



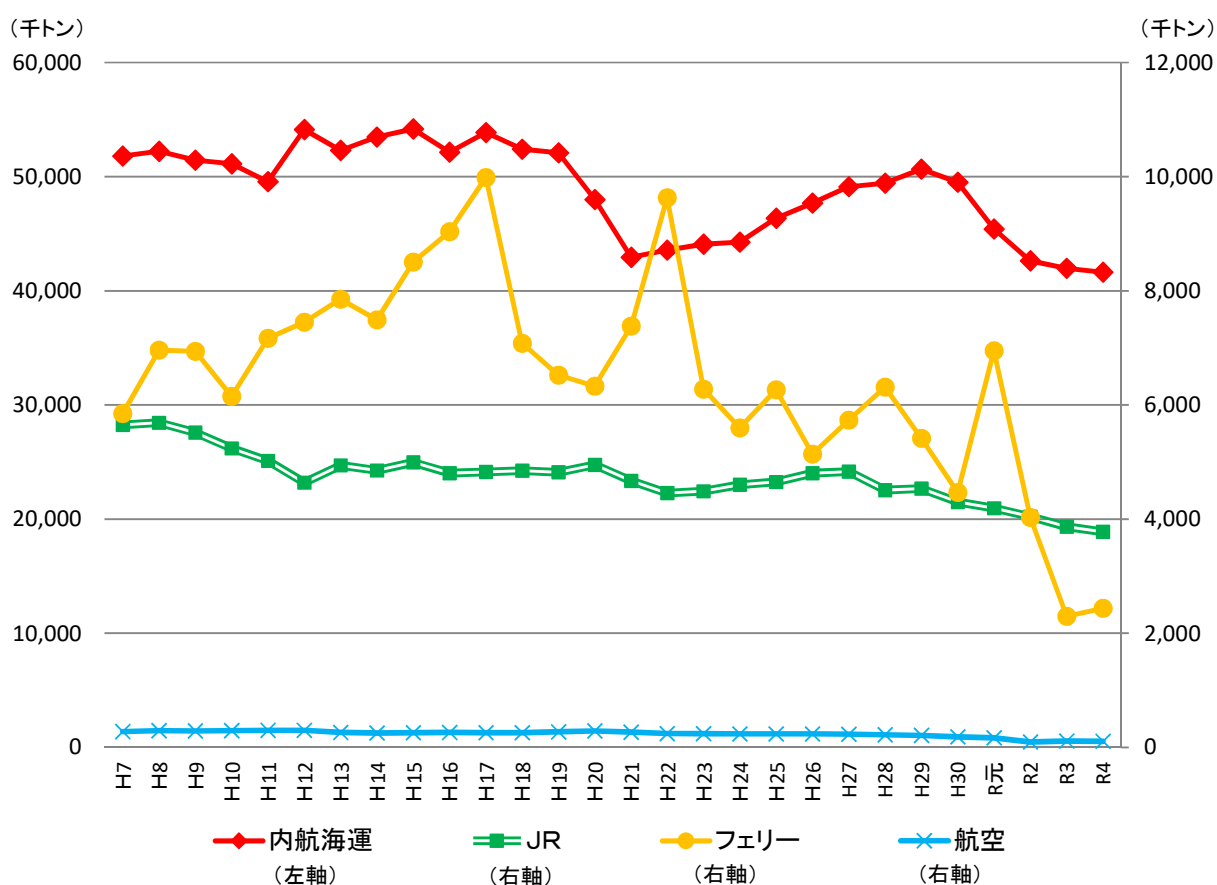
「数字でみる北海道の運輸」より

(4) 道内-道外間機関別貨物輸送量の推移

(単位:千トン、%)

年度	J R	内航海運	フェリー	航空	合計
H29	4,534 7.5	50,653 83.3	5,419 8.9	211 0.3	60,817 100.0
H30	4,303 7.4	49,510 84.7	4,469 7.6	184 0.3	58,466 100.0
R元	4,189 7.4	45,426 80.1	6,953 12.3	170 0.3	56,738 100.0
R2	4,045 8.0	42,627 83.9	4,027 7.9	96 0.2	50,795 100.0
R3	3,868 8.0	41,990 87.0	2,297 4.8	110 0.2	48,265 100.0
R4	3,778 7.9	41,640 86.8	2,438 5.1	109 0.2	47,965 100.0

※下段：輸送機関別シェア。なお、内航海運は暦年の数値で、単位は、千フレート・トン



「数字でみる北海道の運輸」より

(5) 道内間及び道内一道外間の物流の状況
 [モード別・品目別の貨物輸送量(航空を除く)]

(R4年度 単位:千トン)

区分 品目	道 内 間				道 内 - 道 外 間							
					移 出				移 入			
	鉄 道	海 運	自動車	計	鉄 道	海 運	自動車	計	鉄 道	海 運	自動車	計
農水産品	0	261	31,022	31,283	0	1,385	372	1,757	0	456	128	584
林 産 品	0	5	9,721	9,726	0	560	8	568	0	237	0	237
鉱 産 品	0	2,303	62,547	64,850	0	2,521	0	2,521	0	3,658	0	3,658
金属・機械 工業品	0	312	18,570	18,882	0	6,314	32	6,346	0	6,496	71	6,567
化学工業品	0	4,293	39,985	44,278	0	4,169	30	4,199	0	7,529	115	7,644
軽工業品	0	135	24,968	25,103	0	1,894	630	2,524	0	1,262	236	1,498
雑工業品	0	51	14,459	14,510	0	187	207	394	0	1,124	422	1,546
特 種 品	0	965	97,838	98,803	0	1,011	85	1,096	0	3,827	100	3,927
そ の 他	279	335	0	614	1,863	670	0	2,533	1,915	100	0	2,015
計	279	8,660	299,110	308,049	1,863	18,711	1,364	21,938	1,915	24,689	1,072	27,676

※ 端数は四捨五入で処理しているので計の数字と内訳の数字が一致しない場合がある。

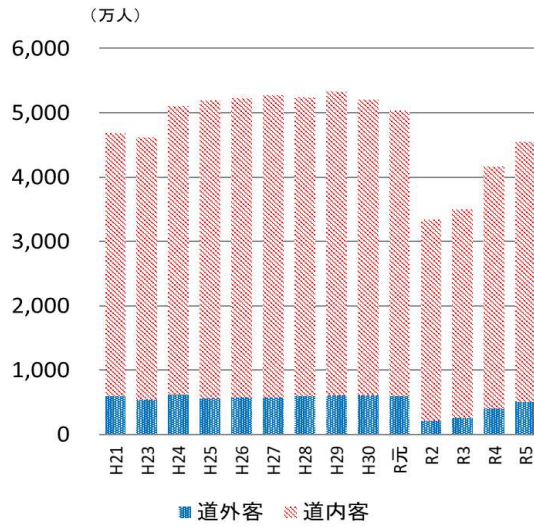
「数字でみる北海道の運輸」より

(6) 観光入込客数(実人数)の推移

(単位:万人、%)

年度	総数	内 訳	
		道外客	道内容
H21	4,682	597	4,085
H22	4,612	544	4,068
H24	5,098	623	4,475
H25	5,194	565	4,629
H26	5,223	569	4,654
H27	5,270	577	4,693
H28	5,236	594	4,642
H29	5,331	606	4,725
H30	5,208	607	4,601
R元	5,033	592	4,441
R2	3,338	215	3,123
R3	3,495	261	3,234
R4	4,167	404	3,763
R5	4,543	505	4,038

注) 四捨五入のため合計が合致しない場合がある。



(7) 訪日外国人来道者数(実人数)の推移

(単位:人)

年度	中国	韓国	台湾	その他 アジア	北米	その他 アジア以外	合計
H21	92,700	135,300	180,850	193,250	14,700	58,550	675,350
H22	135,500	148,900	183,700	156,000	30,500	87,100	741,700
H23	101,400	89,700	191,200	96,000	22,900	68,500	569,700
H24	102,200	123,600	280,800	155,100	33,100	95,600	790,400
H25	158,300	141,600	415,600	278,100	44,200	115,300	1,153,100
H26	340,000	201,100	472,700	338,700	55,500	133,300	1,541,300
H27	554,300	299,500	547,800	446,400	68,800	163,200	2,080,000
H28	546,600	424,300	529,600	526,000	85,200	189,500	2,301,200
H29	666,000	639,400	614,800	555,900	99,500	216,500	2,792,100
H30	708,900	731,200	594,200	652,900	124,100	303,700	3,115,000
R元	594,000	436,900	488,900	616,800	122,700	182,700	2,442,000
R2	0	0	0	0	0	0	0
R3	0	0	0	0	0	0	0
R4	21,900	218,900	134,400	194,200	44,000	78,800	692,200
R5	261,700	659,200	536,700	522,500	106,600	254,900	2,341,600

注) H22年度から新方式により算定。

