

1 道内の主な空港の現況

(R7.4月現在)

空港名	所在地	設置管理者	公示面積 (ha)	滑走路規模 (m)	運用時間	使用開始年月等
新千歳	千歳市 苫小牧市	国土交通大臣	728	A 3,000×60 B 3,000×60	00:00～24:00 (24時間)	S63. 7月(A) H 8. 4月(B)
稚内	稚内市	国土交通大臣	109	2,200×45	08:30～18:30 (10時間)	S35. 4月(1,200m) S62. 6月(1,800m) S63.10月(2,000m) H21.11月(2,200m)
釧路	釧路市 白糠町	国土交通大臣	173	2,500×45	08:00～21:00 (13時間)	S36. 7月(1,200m) S48.11月(1,800m) S59.12月(2,100m) H 1.12月(2,300m) H12.11月(2,500m)
函館	函館市	国土交通大臣	182	3,000×45	07:30～20:30 (13時間)	S36. 4月(1,200m) S46.11月(2,000m) S53.12月(2,500m) H11. 3月(3,000m)
旭川	旭川市 東神楽町	設置者:国土交通大臣 管理者:旭川市	214	2,500×60	08:00～21:00 (13時間)	S41. 6月(1,200m) S57. 2月(1,640m) S57.11月(2,000m) H 9. 2月(2,500m)
帯広	帯広市	設置者:国土交通大臣 管理者:帯広市	282	2,500×45	08:00～21:00 (13時間)	S39.12月(1,200m) S47.12月(1,500m) S56. 3月(2,000m、新滑走路) S60.11月(2,500m)
女満別	大空町 美幌町	北海道	168	2,500×45	08:00～21:00 (13時間)	S36. 4月(道に移管) S38. 4月(1,200m) S60. 4月(2,000m、新滑走路) H12. 2月(2,500m) R4.3月(RESA拡張)
中標津	中標津町	北海道	116	2,000×45	08:30～18:30 (10時間)	S40. 7月(1,200m) S48. 8月(道に移管) H 1. 7月(1,200m、新滑走路) H 2. 7月(1,800m) H 9. 3月(2,000m)
紋別	紋別市	北海道	130	2,000×45	09:00～17:00 (8時間)	S41. 7月(1,200m) S48. 8月(道に移管) H11.11月(2,000m、新滑走路) R4.11月(RESA拡張)
利尻	利尻富士町	北海道	66	1,800×45	09:00～17:00 (8時間) (3月25日から 10月30日まで の期間にあつて は、8時30分か ら17時まで)	S37. 8月(600m) S49. 5月(800m) S51. 3月(道に移管) H9. 4月(800m、新滑走路) H11. 6月(1,800m)
礼文	礼文町	北海道	11	800×25	休止中	S53. 6月(800m、道に移管) H21. 4月～R8. 3月まで休止
奥尻	奥尻町	北海道	54	1,500×45	09:00～17:00 (8時間)	S49. 9月(800m) S50. 4月(道に移管) H16. 3月(800m、新滑走路) H18. 3月(1,500m)
札幌 (丘 珠)	札幌市	防衛大臣	103	1,500×45	07:30～20:30 (13時間)	S36.11月(1,000m) S42.11月(1,400m) H16. 3月(1,500m)

北海道調べ

2 道内の主な港湾の現況

(R7.3月現在)

港 格	港 名	所在地	港湾管理者	最大けい留水深 (公共)	港湾区域面積 (ha)
国際拠点港湾	苫小牧港	苫小牧市	苫小牧港管理組合	-14m	14,300
	室蘭港	室蘭市	室蘭市	-14m	1,598
	函館港	函館市	函館市	-14m	2,293
	小樽港	小樽市	小樽市	-13m	570
	釧路港	釧路市	釧路市	-14m	2,695
	留萌港	留萌市	留萌市	-12m	882
	稚内港	稚内市	稚内市	-12m	1,800
	十勝港	広尾町	広尾町	-13m	812
	石狩湾新港	石狩市	石狩湾新港管理組合	-14m	2,235
	紋別港	紋別市	紋別市	-12m	1,908
	網走港	網走市	網走市	-12m	938
	根室港	根室市	根室市	根室港区 - 6m 花咲港区 -10m	1,107
地方港湾	宗谷港	稚内市	稚内市	-4.5m	80
	枝幸港	枝幸町	枝幸町	-6.0m	311
	霧多布港	浜中町	浜中町	-5.0m	340
	えりも港	えりも町	えりも町	-5.0m	149
	浦河港	浦河町	浦河町	-7.5m	198
	白老港	白老町	白老町	-11m	261
	森港	森町	森町	-5.5m	353
	榎法華港	函館市	函館市	-4.0m	65
	松前港	松前町	松前町	-5.5m	306
	江差港	江差町	江差町	-5.5m	659
	奥尻港	奥尻町	奥尻町	-6.5m	160
	瀬棚港	せたな町	せたな町	-7.5m	348
	岩内港	岩内町	岩内町	-8.0m	395
	余市港	余市町	余市町	-5.0m	300
	増毛港	増毛町	増毛町	-5.5m	508
	羽幌港	羽幌町	羽幌町	-5.5m	119
	焼尻港			-5.0m	161
	天売港			-5.0m	126
	天塩港	天塩町	天塩町	-6.0m	531
	鷺泊港	利尻富士町	利尻富士町	-6.0m	250
沓形港	利尻町	利尻町	-7.5m	102	
香深港	礼文町	礼文町	-6.0m	543	
石狩港	石狩市	石狩市	—	981	

国際拠点港湾： 国際海上貨物輸送網の拠点となる港湾として政令で定められた港湾。

重要港湾： 国際拠点港湾以外であって、海上輸送網の拠点となる港湾その他の国の利害に重大な関係を有する港湾として政令で定められた港湾。

地方港湾： 国際拠点港湾及び重要港湾以外の港湾。

※ このほか、港湾区域の定めのない港湾で、港湾法第56条に基づき、都道府県知事が水域を公告した56条港湾がある。道内には6港（昆布刈石、堀株、西恵山、浜猿払、忠類、崎無異）。

3 道内の主な道路の現況

(1) 高規格幹線道路の整備状況

①国土開発幹線自動車道

(R7.3.31現在)

路線名	起点	終点	延長	開通区間	開通延長
北海道縦貫自動車道	函館市	稚内市	681km	函館～七飯藤城 大沼公園～士別釧淵 名寄～美深北 幌延～豊富北	508km
北海道横断自動車道	根室線	根室市	694km	余市～札幌JCT 千歳恵庭JCT～釧路別 保 温根沼～根室 本別JCT～足寄 陸別小利別～北見東 美幌～女満別空港	411km
	網走線	網走市			

※開通延長は、高速自動車国道及び高速自動車国道に並行する一般国道自動車専用道路の合計。

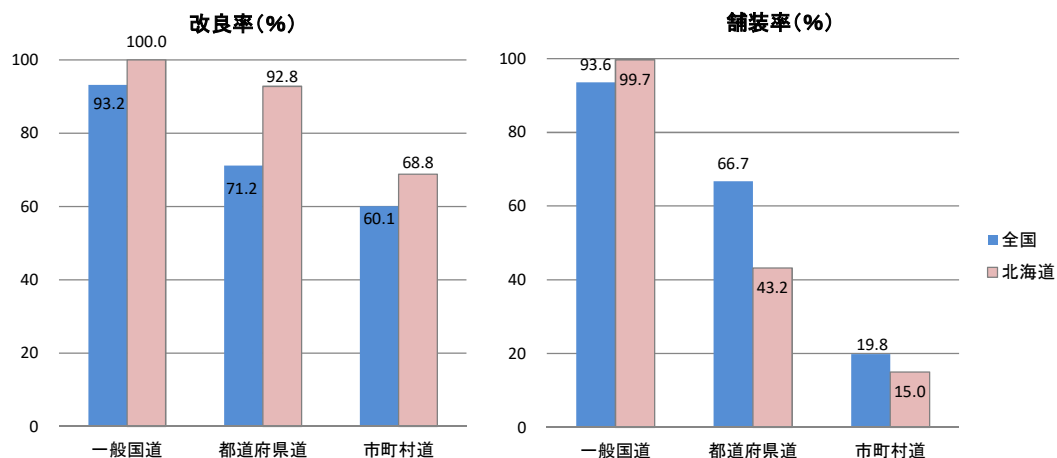
②一般国道の自動車専用道路

(R7.3.31現在)

路線名	区間	延長	開通区間	開通延長
日高自動車道	苫小牧～浦河	120km	苫小牧東～日高厚賀	60km
深川・留萌自動車道	深川～留萌	50km	深川JCT～留萌	49km
旭川・紋別自動車道	旭川～紋別	130km	比布JCT～遠軽	99km
帯広・広尾自動車道	帯広～広尾	80km	帯広JCT～忠類大樹	59km
函館・江差自動車道	函館～江差	70km	函館～木古内	34km
合計		450km		300km

※表章単位未満の位で四捨五入しているため、合計と内訳合計が一致しない場合がある。

(2) 一般国道等の整備状況



注) グラフデータはR4.3.31現在。
 高速自動車国道を除く。
 改良率は都道府県道以上は車道幅員5.5m以上、
 また市町村道は5.5m未満を含む延長で算出したものである。
 舗装率及び舗装済延長は簡易舗装を除いたものである。

「道路統計年報」より

4 道内の鉄軌道の現況

北海道旅客鉄道(株)

※2025年3月31日時点

線名	区間	キロ程	線名	区間	キロ程
北海道新幹線	新青森 ～ 新函館北斗	148.8km	日高線	苫小牧 ～ 鹉川	30.5km
函館線	函館 ～ 旭川	423.1km	留萌線	深川 ～ 石狩沼田	14.4km
	大沼 ～ 森	35.3km	富良野線	旭川 ～ 富良野	54.8km
札沼線	桑園 ～ 北海道医療大学	28.9km	根室線	滝川 ～ 富良野	54.6km
千歳線	沼ノ端 ～ 白石	56.6km		新得 ～ 根室	307.5km
		南千歳 ～ 新千歳空港	2.6km	宗谷線	旭川 ～ 稚内
石勝線	南千歳 ～ 新得	132.4km	石北線	新旭川 ～ 網走	234.0km
室蘭線	長万部 ～ 岩見沢	211.0km	釧網線	東釧路 ～ 網走	166.2km
	東室蘭 ～ 室蘭	7.0km	海峡線	中小国 ～ 木古内	87.8km
計					2254.9km

道南いさりび鉄道(株)

線名	区間	キロ程
道南いさりび鉄道線	五稜郭 ～ 木古内	37.8km

札幌市交通局

鉄道(地下鉄)			軌道(路面電車)
線名	区間	キロ程	全区間距離計 8.9km
南北線	麻生 ～ 真駒内	14.3km	
東西線	宮の沢 ～ 新さっぽろ	20.1km	
東豊線	栄町 ～ 福住	13.6km	
計		48.0km	

函館市交通局 [軌道(路面電車)]

線名	区間	キロ程
本線	函館どつく前 ～ 函館駅前	2.9km
宝来・谷地頭線	十字街 ～ 谷地頭	1.4km
大森線	松風町 ～ 函館駅前	0.5km
湯の川線	松風町 ～ 湯の川	6.1km
計		10.9km

日本貨物鉄道(株) [貨物鉄道]

線名	区間	キロ程	線名	区間	キロ程
道南いさりび鉄道線	函館貨物 ～ 木古内	37.8km	根室線	滝川 ～ 富良野	54.6km
海峡線	木古内 ～ 中小国	87.8km		東鹿越 ～ 釧路	213.6km
石勝線	南千歳 ～ 上落合	108.3km	函館線	函館貨物 ～ 長万部	108.9km
石北線	新旭川 ～ 北見	181.0km		苗穂 ～ 旭川	134.9km
宗谷線	旭川 ～ 名寄	76.2km		大沼 ～ 森	35.3km
千歳線	沼ノ端 ～ 白石	56.6km	室蘭線	長万部 ～ 岩見沢	211.0km
計					1,306.0km

※北海道旅客鉄道(株)及び道南いさりび鉄道(株)の線路を使用して運行