

## (4) 予測結果

## ① 主要な眺望点及び景観資源の改変の有無

既存資料による調査の結果、図4.3.6-1～2に示したとおり、事業実施想定区域内には主要な眺望点及び景観資源はみられない。

## ② 主要な眺望景観の変化の程度

主要な眺望景観の変化の程度(視認可能基数及び垂直見込角)は、表4.3.6-4に示すとおりである。

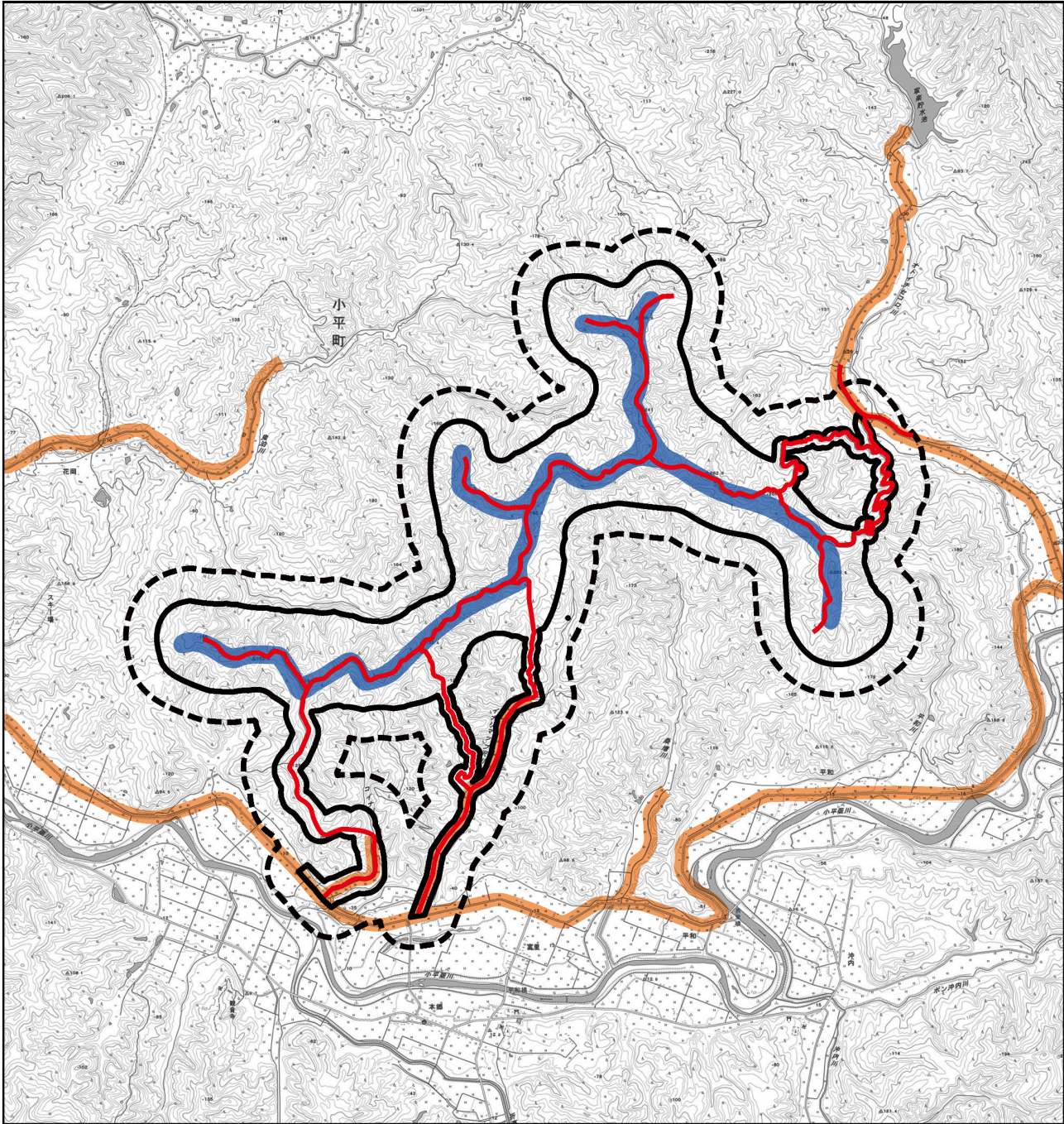
風車の視認可能基数については、No.3大楸神社、No.9沖内橋、No.12黄金岬、No.13神居岩公園、No.14千望台で全ての風車(17基)が視認される可能性があると予測する。

風車の垂直見込角については、風車までの距離が最も近いNo.5望洋台スキー場で最大15.2°と予測する。






また、垂直見込角に係る参考として、「景観対策ガイドライン(案)」(1981年、UHV送電特別委員会環境部会立地分科会)に示される「垂直視角と鉄塔の見え方」を、表4.3.6-5に示す。

表 4.3.6-4 主要な眺望景観の変化の程度(視認可能基数及び垂直見込角)

予測地点	風車までの最短距離	視認可能基数	垂直見込角
No.1 にしん文化歴史公園(道の駅おびら鯨番屋)	約 9.0km	1 基	2.1°
No.2 眞砂橋	約 3.1km	2 基	3.7～6.7°
No.3 大楸神社	約 3.4km	17 基	2.6～7.7°
No.4 望洋台キャンプ場	約 2.1km	16 基	3.0～7.6°
No.5 望洋台スキー場	約 1.4km	6 基	4.1～15.2°
No.6 小平中学校	約 2.5km	12 基	2.7～7.7°
No.7 臼谷海水浴場	約 4.6km	4 基	2.5～4.8°
No.8 小平本郷郵便局	約 2.6km	14 基	2.4～7.5°
No.9 沖内橋	約 3.2km	17 基	2.3～7.9°
No.10 寧楽神社	約 2.1km	3 基	5.6～11.6°
No.11 達布地区活性化センター	約 8.6km	11 基	1.4～2.8°
No.12 黄金岬	約 9.8km	17 基	1.2～1.9°
No.13 神居岩公園	約 8.4km	17 基	1.1～2.1°
No.14 千望台	約 11.6km	17 基	0.6～1.2°
No.15 おびらしべ湖	約 12.6km	3 基	0.9～1.7°



凡例

-  : 対象事業実施区域
-  : 風力発電機の位置
-  : 調査範囲
-  : 任意観察法(日中)
-  : 任意観察法(夜間)

