

凡 例



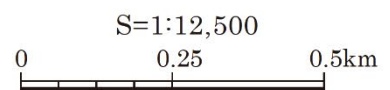
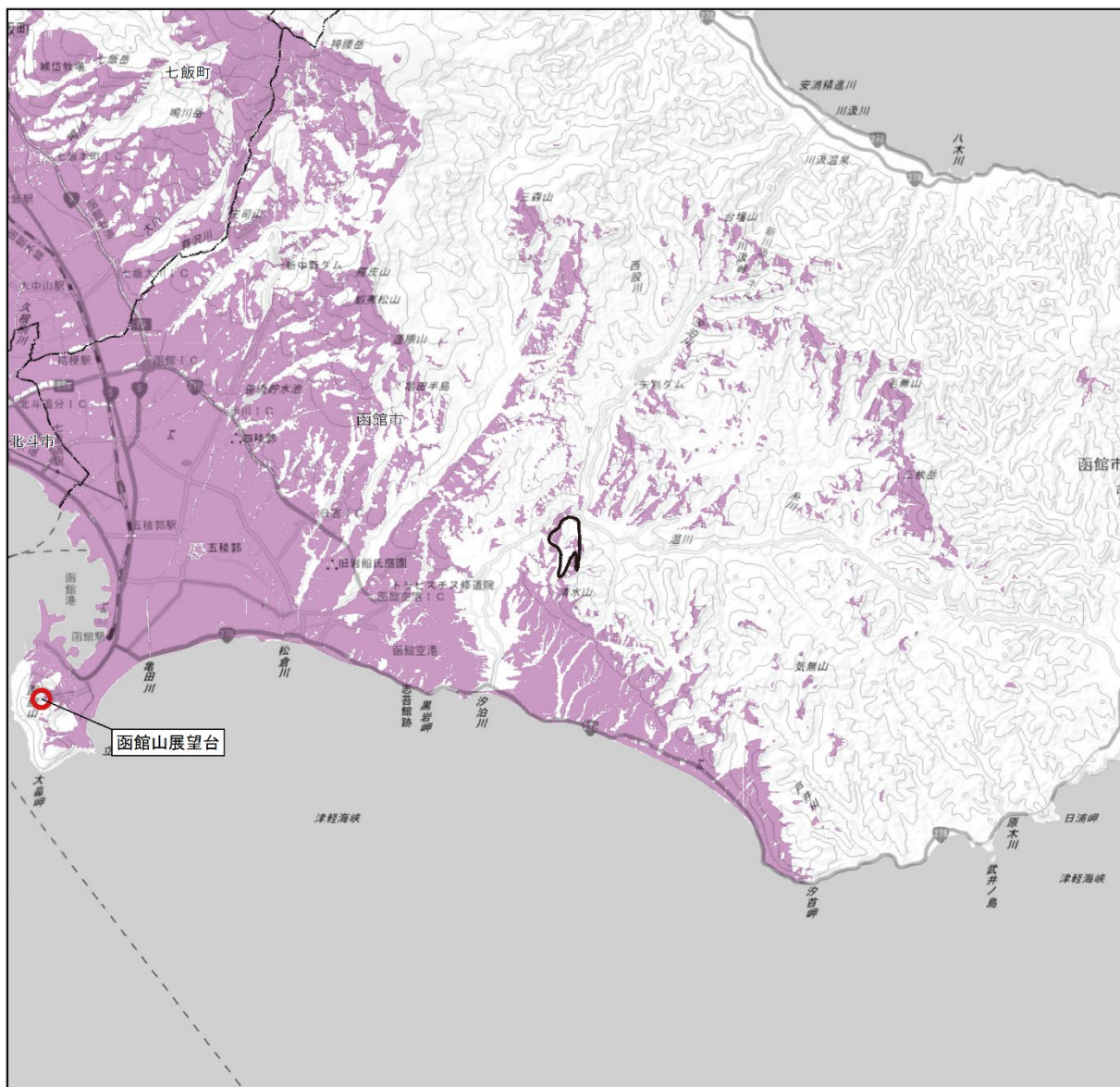
-  : 対象事業実施区域
-  : カート専用道路

図 ゴルフ場供用時のカート専用道路

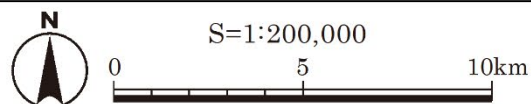




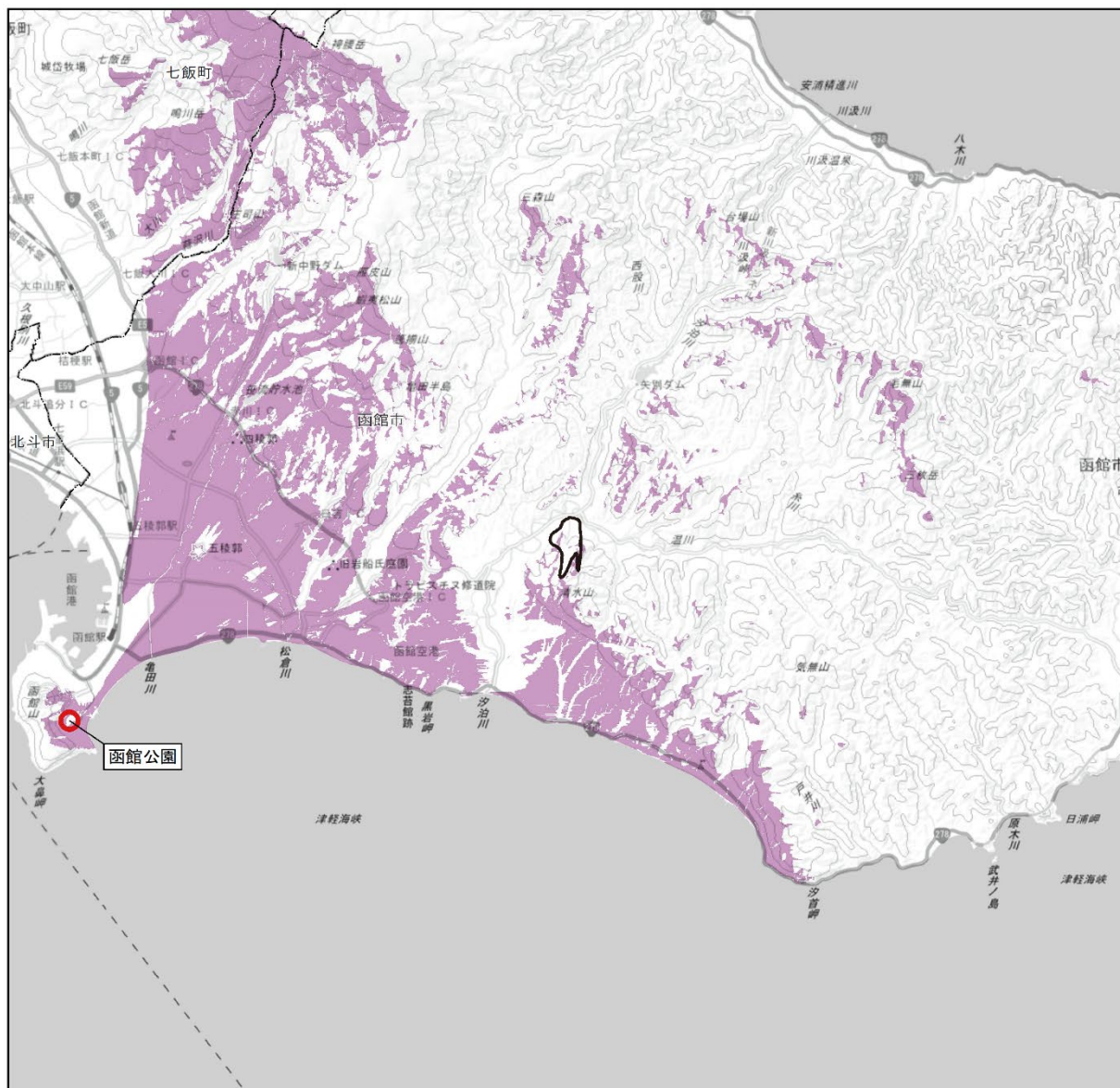
凡例

- : 対象事業実施区域
- : 市町村界
- : 主要な眺望点
- : 眺望点から見える地表の範囲

図 1 函館山展望台から見える地表の範囲



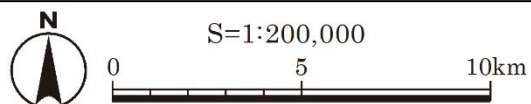


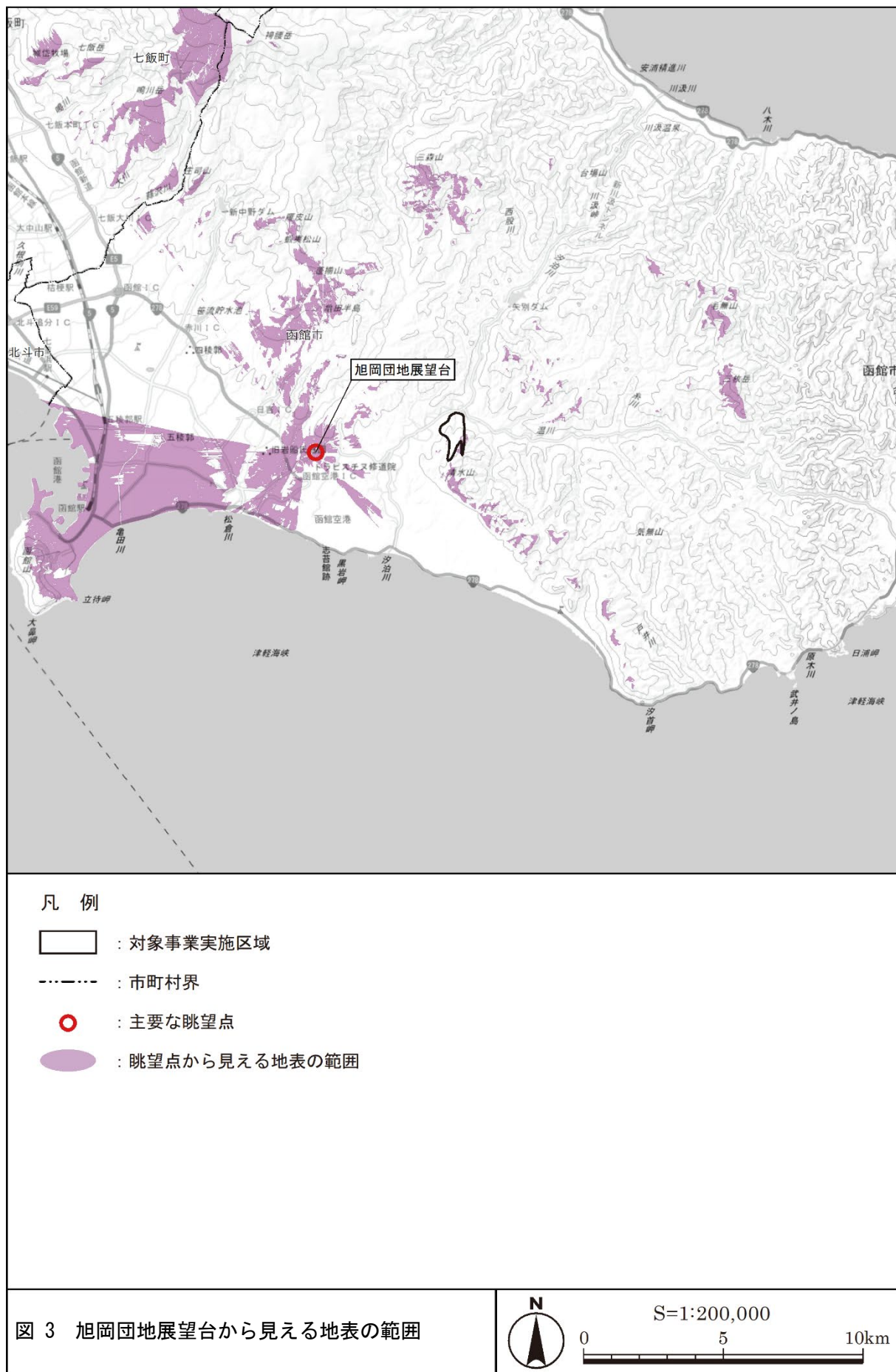


凡例

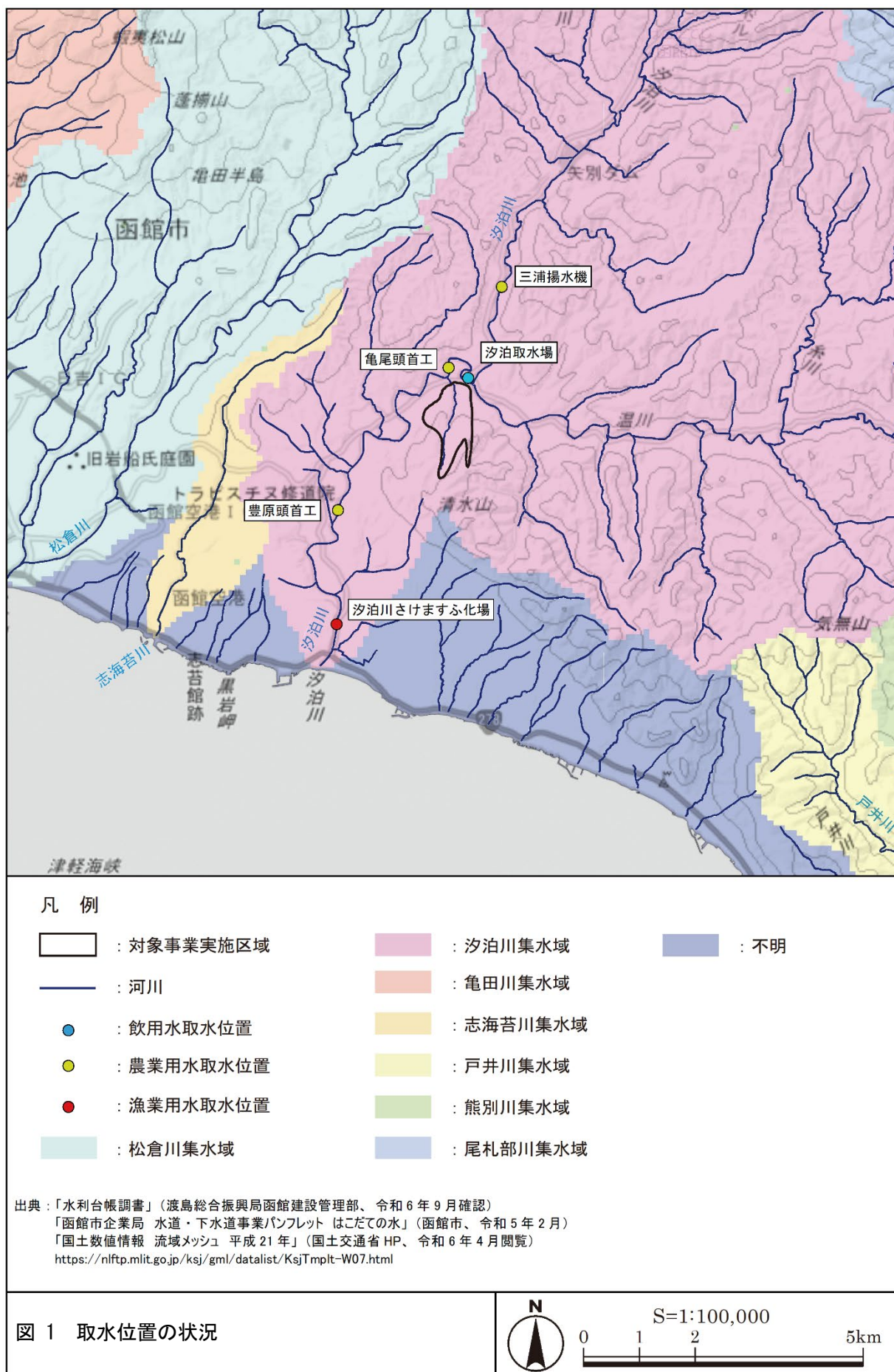
- : 対象事業実施区域
- : 市町村界
- : 主要な眺望点
- : 眺望点から見える地表の範囲

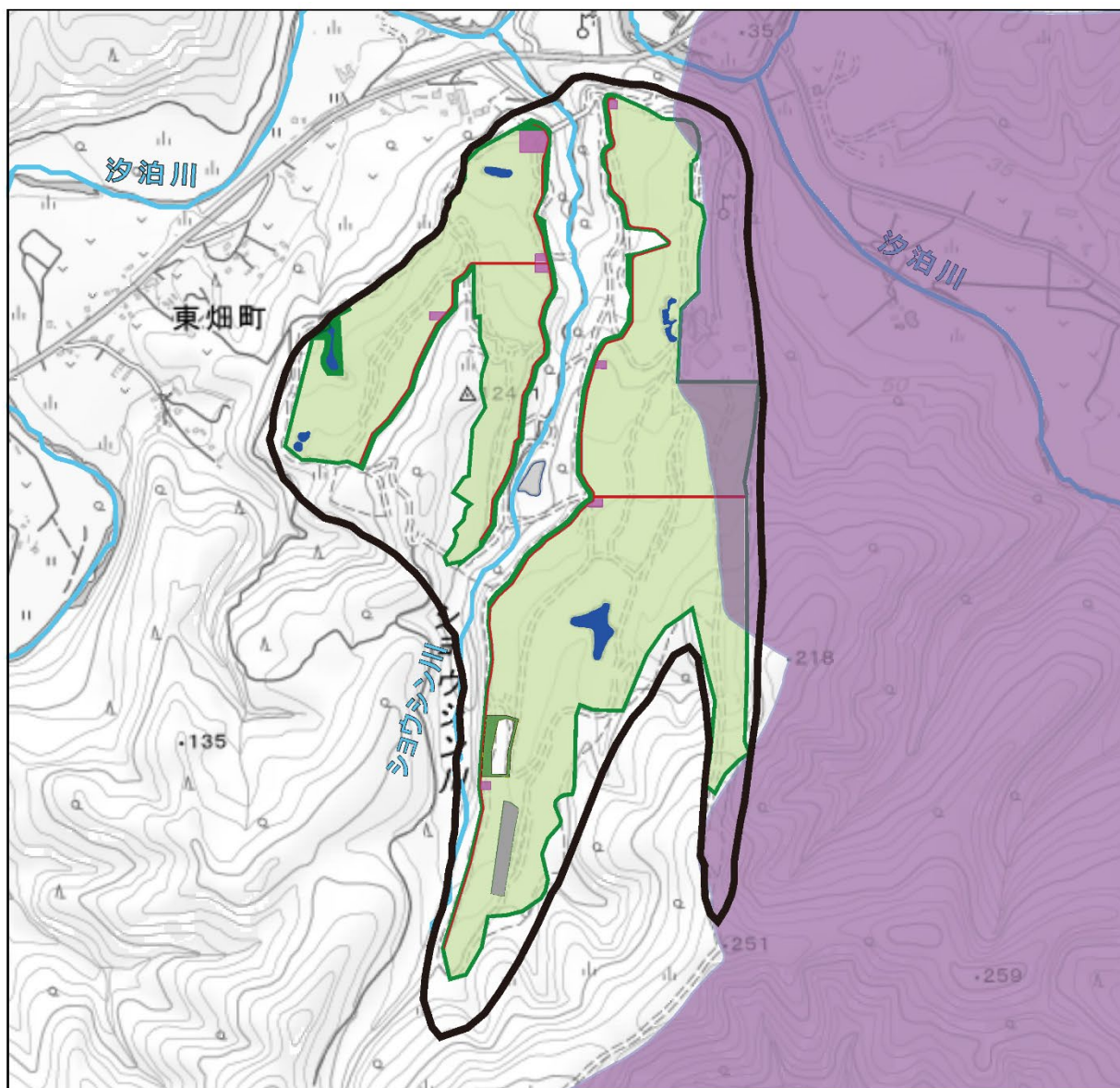
図 2 函館公園から見える地表の範囲











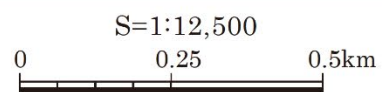
凡 例

- : 対象事業実施区域
- : 河川
- : 汐泊取水場の集水域

土地利用

- : 太陽光パネル（非造成部）
- : 太陽光パネル（伐採・敷均し部）
- : 変電設備等
- : 管理用道路
- : 排水貯留施設
- : フェンス・フェンス内残置部（森林、池等）
- : フェンス外残置部（森林、河川等）

図 2 汐泊取水場の集水域と改変区域





関係法令等による規制状況は、表 1 のとおりである。

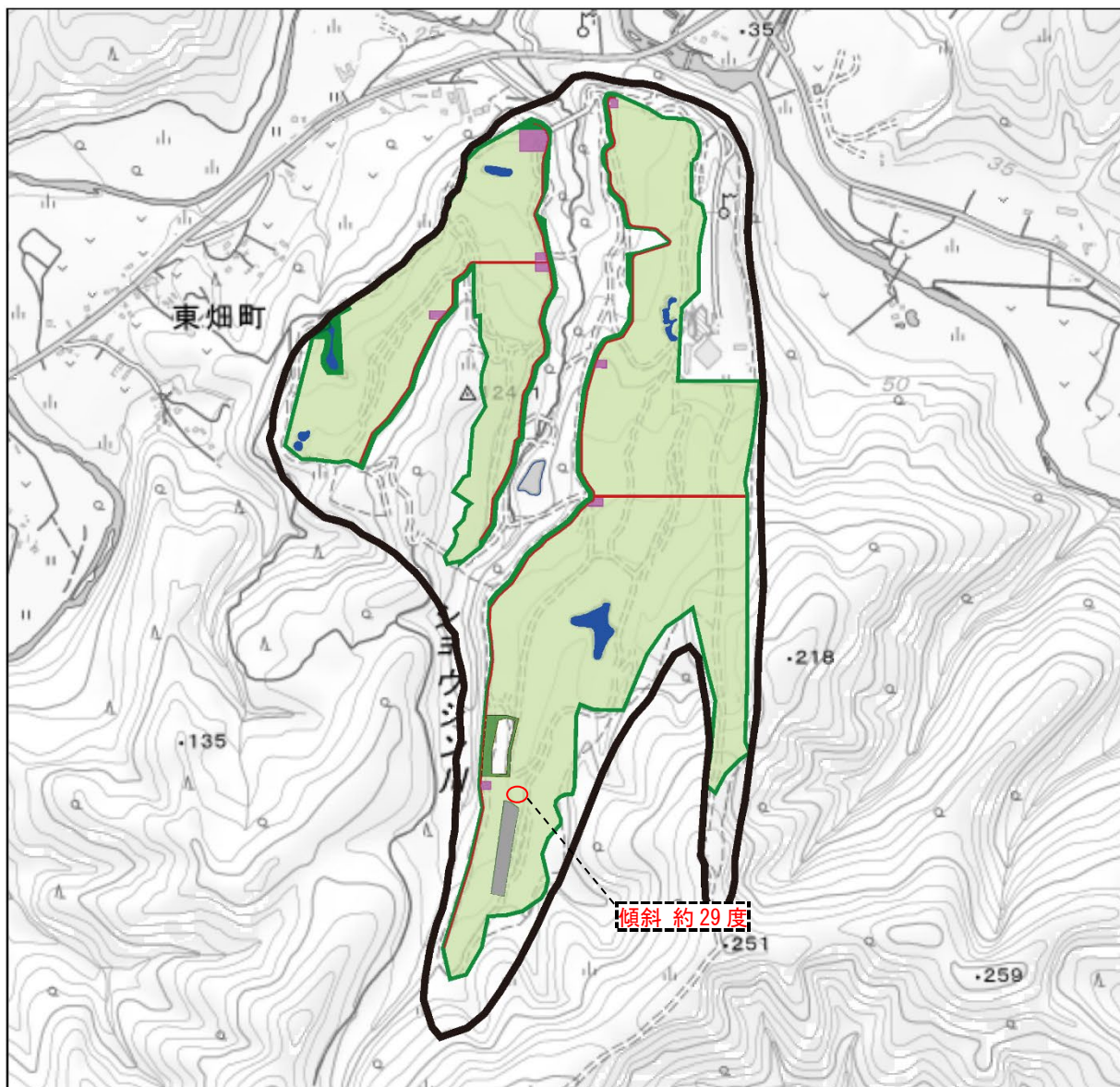
表 1 関係法令等による規制状況のまとめ

区分	法令等	地域地区等の名称	指定等の有無			
			函館市	対象事業 実施区域 及び その周囲	対象事業 実施区域	
土地	国土利用計画法	都市地域	○	○	○	
		農業地域	○	○	○	
		森林地域	○	○	○	
	都市計画法	都市計画用途地域	○	×	×	
公害防止	環境基本法	水質類型指定	○	○	×	
		騒音類型指定	○	×	×	
	騒音規制法	規制地域	○	×	×	
	振動規制法	規制地域	○	×	×	
	水質汚濁防止法	指定地域	×	×	×	
	悪臭防止法	規制地域	○	○	×	
	土壌汚染対策法	要措置区域	×	×	×	
		形質変更時要届出区域	○	×	×	
工業用水法及び建築物用地下水の採取の規制に関する法律		地下水採取の規制地域	×	×	×	
自然保護	自然公園法	国立公園	×	×	×	
		国定公園	×	×	×	
	北海道立自然公園条例	道立自然公園	○	×	×	
	自然環境保全法	自然環境保全地域	×	×	×	
		道自然環境保全地域	×	×	×	
		環境緑地保護地区	○	×	×	
		自然景観保護地区	○	×	×	
		学術自然保護地区	×	×	×	
	北海道自然環境等保全条例	記念保護樹木	○	○	×	
	世界の文化遺産及び自然遺産の保護に関する条約		文化遺産、自然遺産	×	×	×
	都市緑地法	緑地保全地域	×	×	×	
鳥獣の保護及び管理並びに狩猟の適正化に関する法律		鳥獣保護区	○	×	×	
絶滅のおそれのある野生動植物の種の保存に関する法律		生息地等保護区	×	×	×	
特に水鳥の生息地として国際的に重要な湿地に関する条約		ラムサール条約湿地	×	×	×	
文化財	文化財保護法	国指定史跡・名勝・天然記念物	○	○*	○*	
		周知の埋蔵文化財包蔵地	○	○	○	
	北海道文化財保護条例	道指定史跡・名勝・天然記念物	○	×	×	
	函館市文化財保護条例	市指定史跡・名勝・天然記念物	○	×	×	
景観	景観法	景観計画区域	○	○	○	
	都市計画法	風致地区	×	×	×	
国土防災	森林法	保安林	○	○	×	
	砂防法	砂防指定地	○	×	×	
	急傾斜地の崩壊による災害の防止に関する法律	急傾斜地崩壊危険区域	○	○	×	
		土石流危険渓流	○	○	○	
	地すべり等防止法	地すべり防止区域	○	×	×	
	土砂災害警戒区域に対する土砂災害防止対策等の推進に関する法律		土砂災害警戒区域及び土砂災害特別警戒区域	○	○	×
	河川法	河川保全区域	×	×	×	
	海岸法	海岸保全区域	×	×	×	

注 1：「対象事業実施区域およびその周囲」とは、本書における 5 万分の 1 図の範囲を示す。

注 2：○指定あり、×指定なし

注 3：※は、所在地が地域を定めず指定したものの種のみ指定があることを示す。



凡 例

: 対象事業実施区域

土地利用

: 太陽光パネル（非造成部）

: 太陽光パネル（伐採・敷均し部）

: 変電設備等

: 管理用道路

: 排水貯留施設

: フェンス・フェンス内残置部（森林、池等）

: フェンス外残置部（森林、河川等）

図 太陽光パネル設置範囲で傾斜が最大の箇所

