

表 環境要因の組み合わせによる AUC 値の比較（雄）

調査年	解析に用いた環境要素の組み合わせ	AUC 値
令和 3 年	環境類型区分面積、傾斜角、草地までの距離、人工物までの距離	0.816
令和 4 年	環境類型区分面積、傾斜角、草地までの距離、人工物までの距離	0.833
令和 5 年	環境類型区分面積、傾斜角、草地までの距離、人工物までの距離	0.848

表 環境要因の組み合わせによる AUC 値の比較（雌）

調査年	解析に用いた環境要素の組み合わせ	AUC 値
令和 3 年	環境類型区分面積、傾斜角、草地までの距離、人工物までの距離	0.894
令和 4 年	環境類型区分面積、傾斜角、草地までの距離、人工物までの距離	0.926
令和 5 年	環境類型区分面積、傾斜角、草地までの距離、人工物までの距離	0.973

表 チュウヒの採餌行動に係る環境要因の寄与度（令和3年：雄）

環境要因	寄与度 (%)
乾性草地面積	44.6
傾斜角	21.8
ヨシ原面積	13.3
人工物からの距離	7.6
その他（市街地等）面積	7.2
水域面積	2.4
針葉樹植林面積	1.6
落葉広葉樹林面積	1.4
草地からの距離	0.1
湿性草地面積	0.1

別添資料 16-5②_チュウヒ採餌環境好適性の推定結果

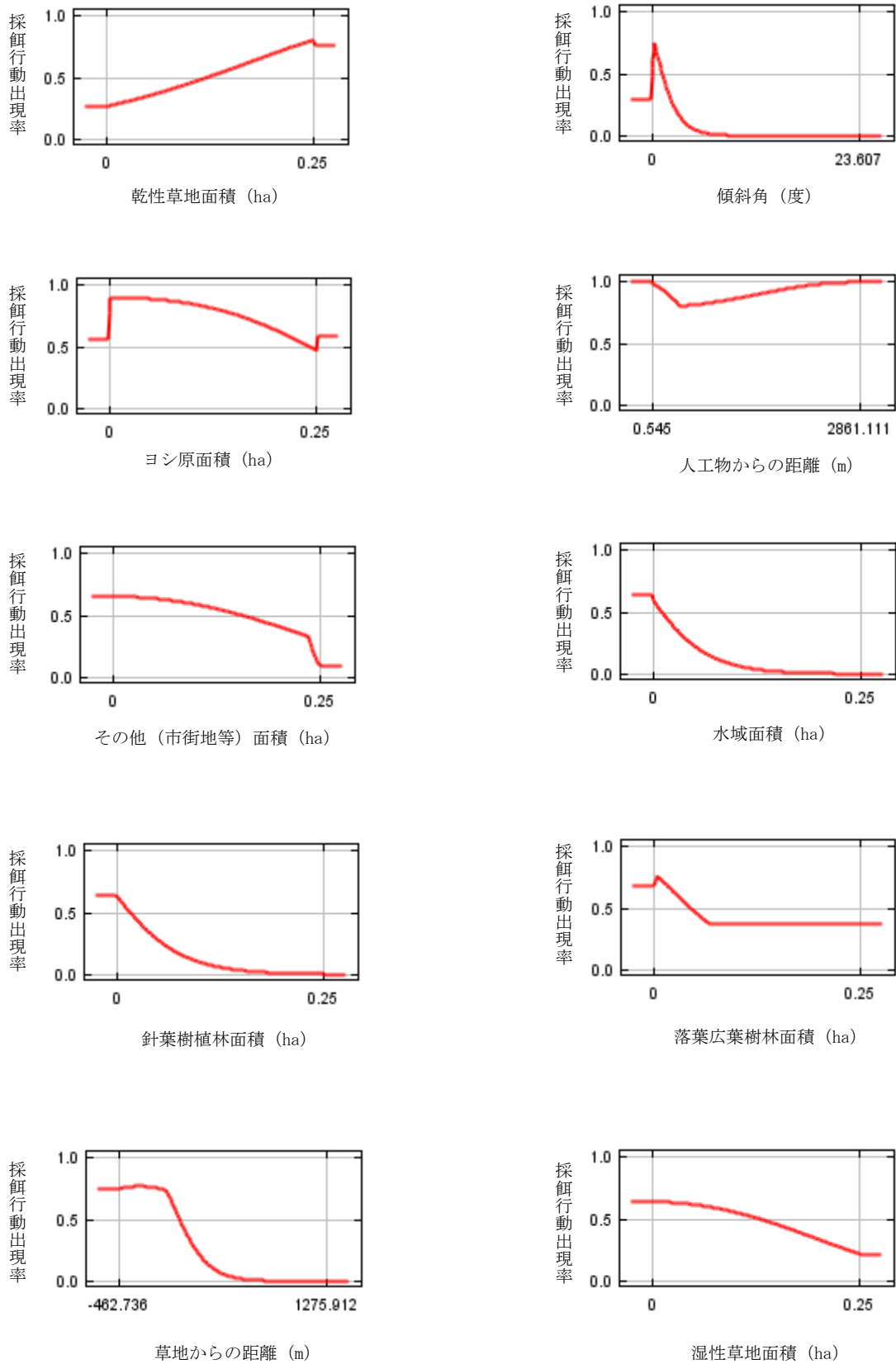


図 各環境要因と採餌・採餌行動出現率の関係図 (令和3年:雄)

注: 草地からの距離について、「-」は草地内で採餌及び採餌行動が確認されていることを示す。

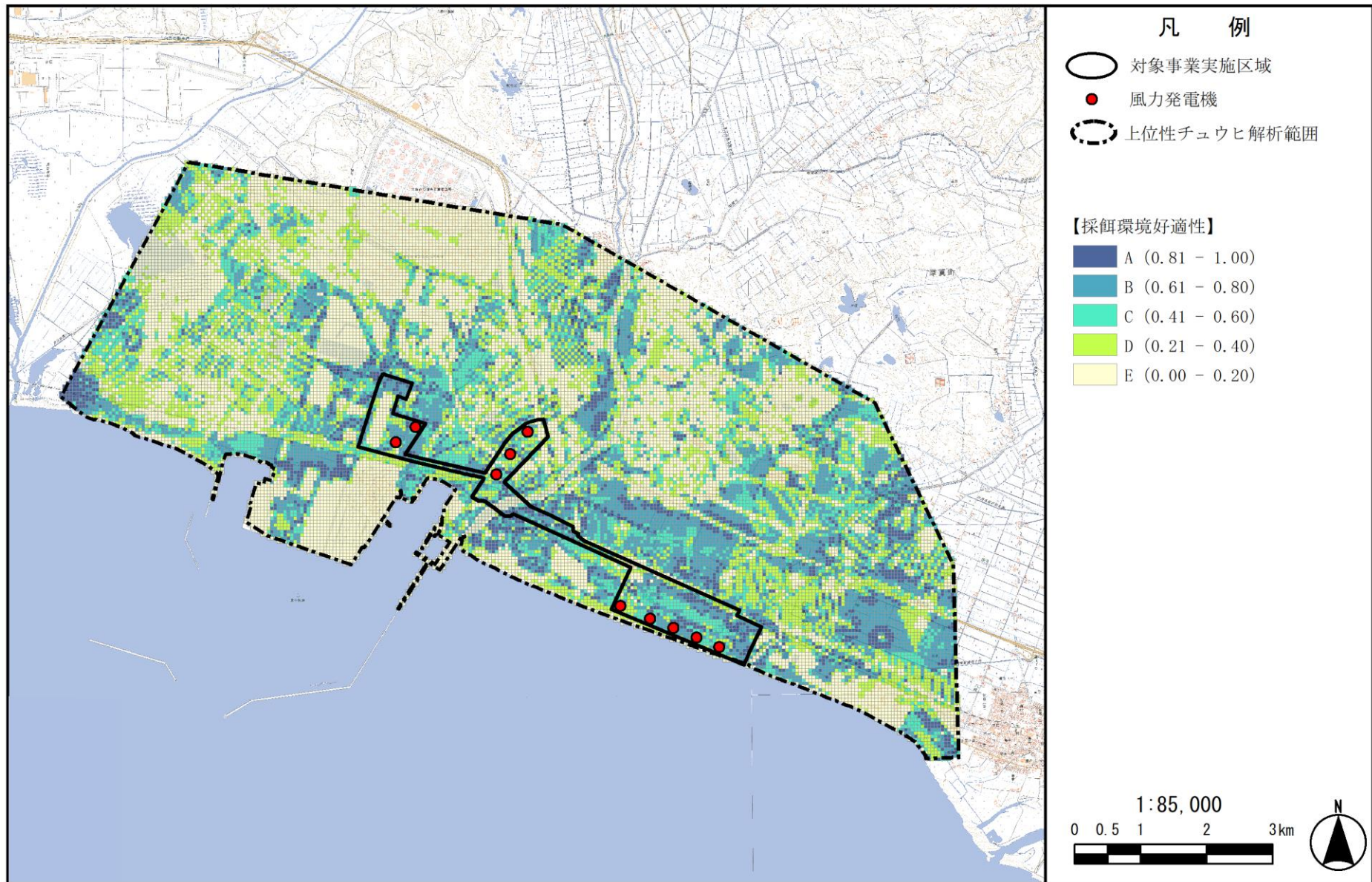


図 チュウヒ採餌環境好適性の推定結果（令和3年：雄）

表 チュウヒの採餌行動に係る環境要因の寄与度（令和3年：雌）

環境要因	寄与度（%）
ヨシ原面積	31.5
その他（市街地等）面積	23.0
落葉広葉樹林面積	22.8
湿性草地面積	14.5
人工物からの距離	7.6
傾斜角	0.6
草地からの距離	0.0
乾性草地面積	0.0
針葉樹植林面積	0.0
水域面積	0.0

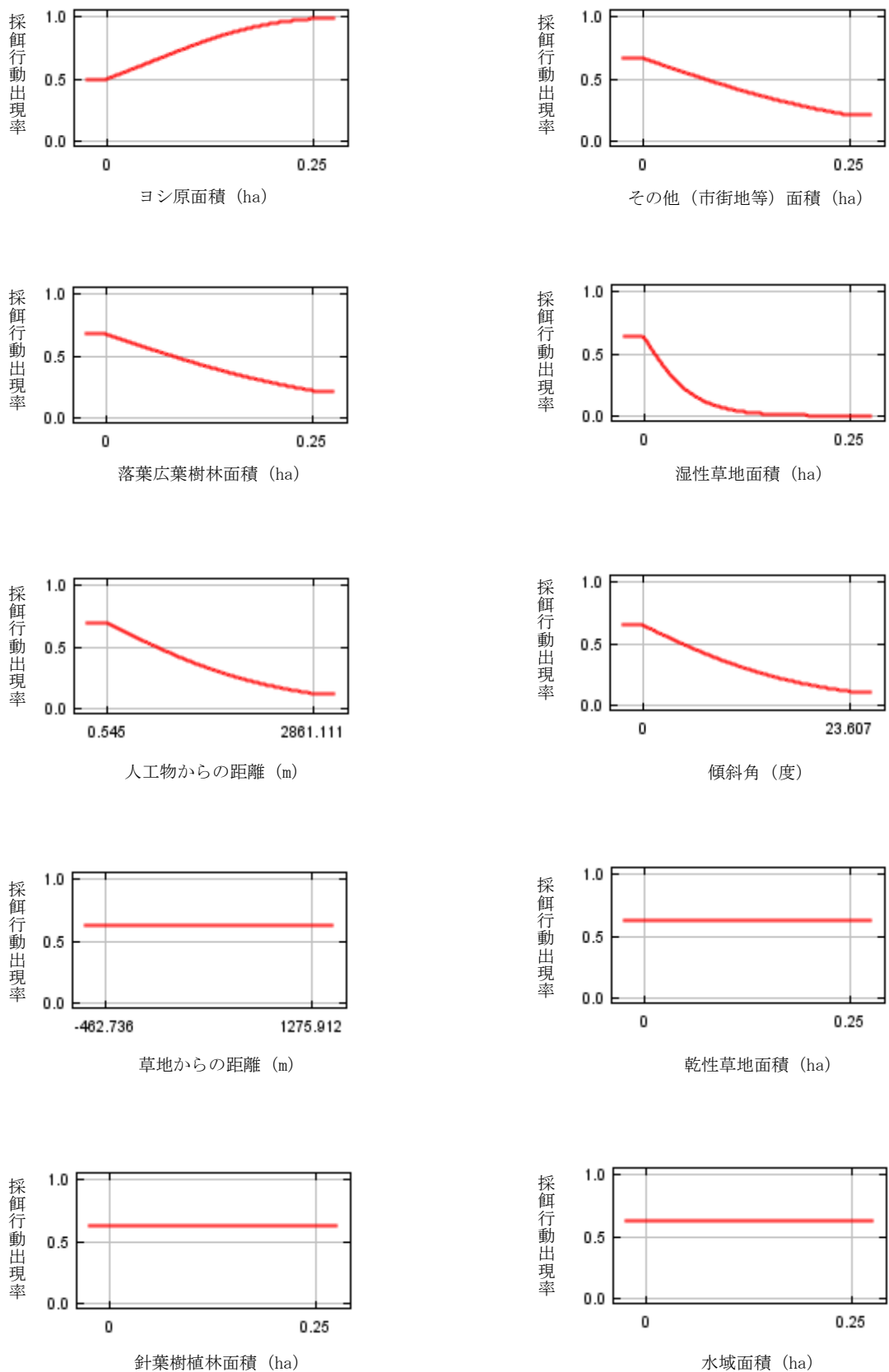


図 各環境要因と採餌・採餌行動出現率の関係図 (令和3年: 雌)

注: 草地からの距離について、「-」は草地内で採餌及び採餌行動が確認されていることを示す。

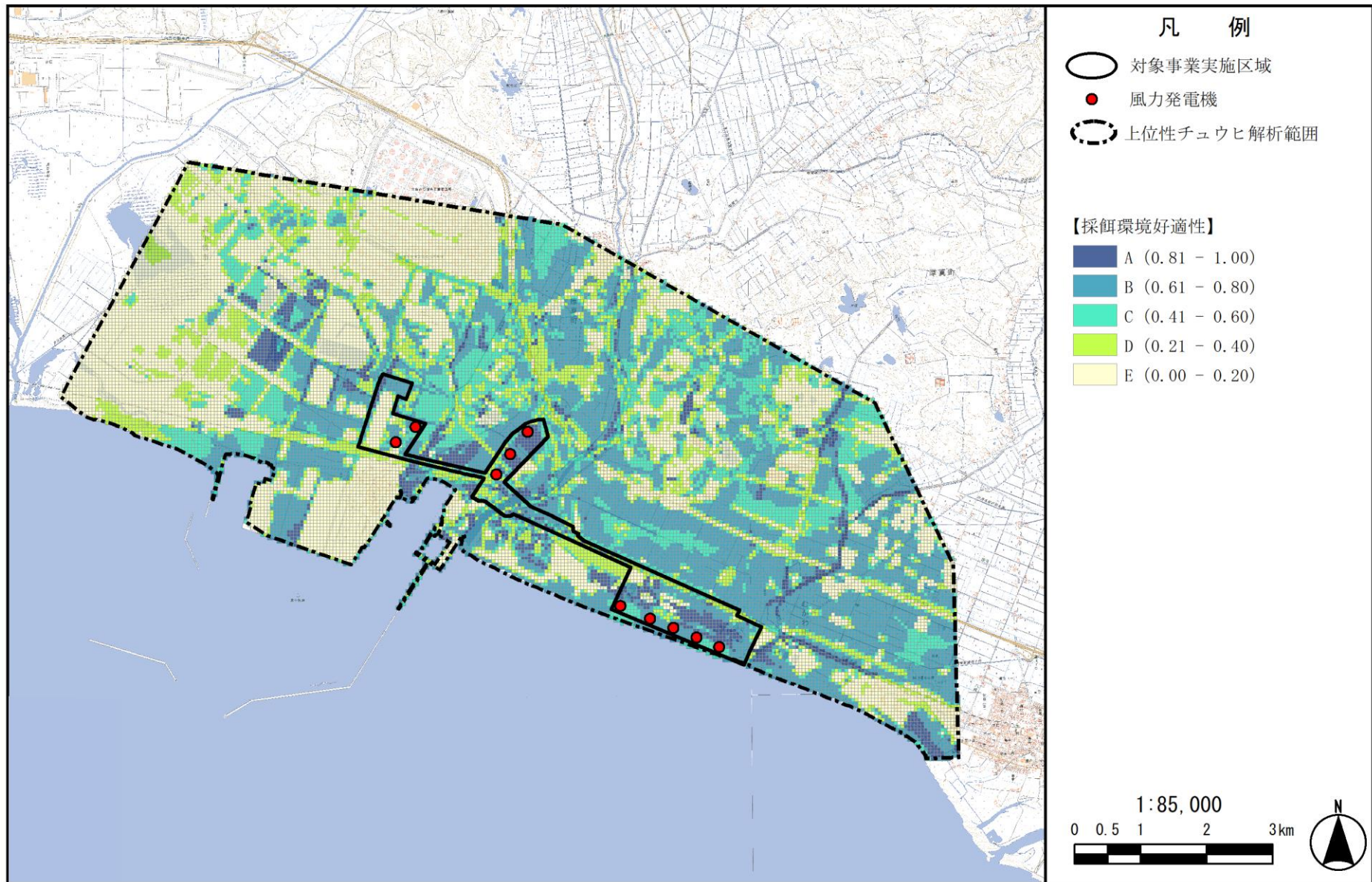


図 チュウヒ採餌環境好適性の推定結果（令和3年：雌）

表 チュウヒの採餌行動に係る環境要因の寄与度（令和4年：雄）

環境要因	寄与度 (%)
ヨシ原面積	41.6
落葉広葉樹林面積	24.5
人工物からの距離	11.8
草地からの距離	8.3
傾斜角	4.9
その他（市街地等）面積	4.7
乾性草地面積	1.5
針葉樹植林面積	1.3
水域面積	0.7
湿性草地面積	0.6

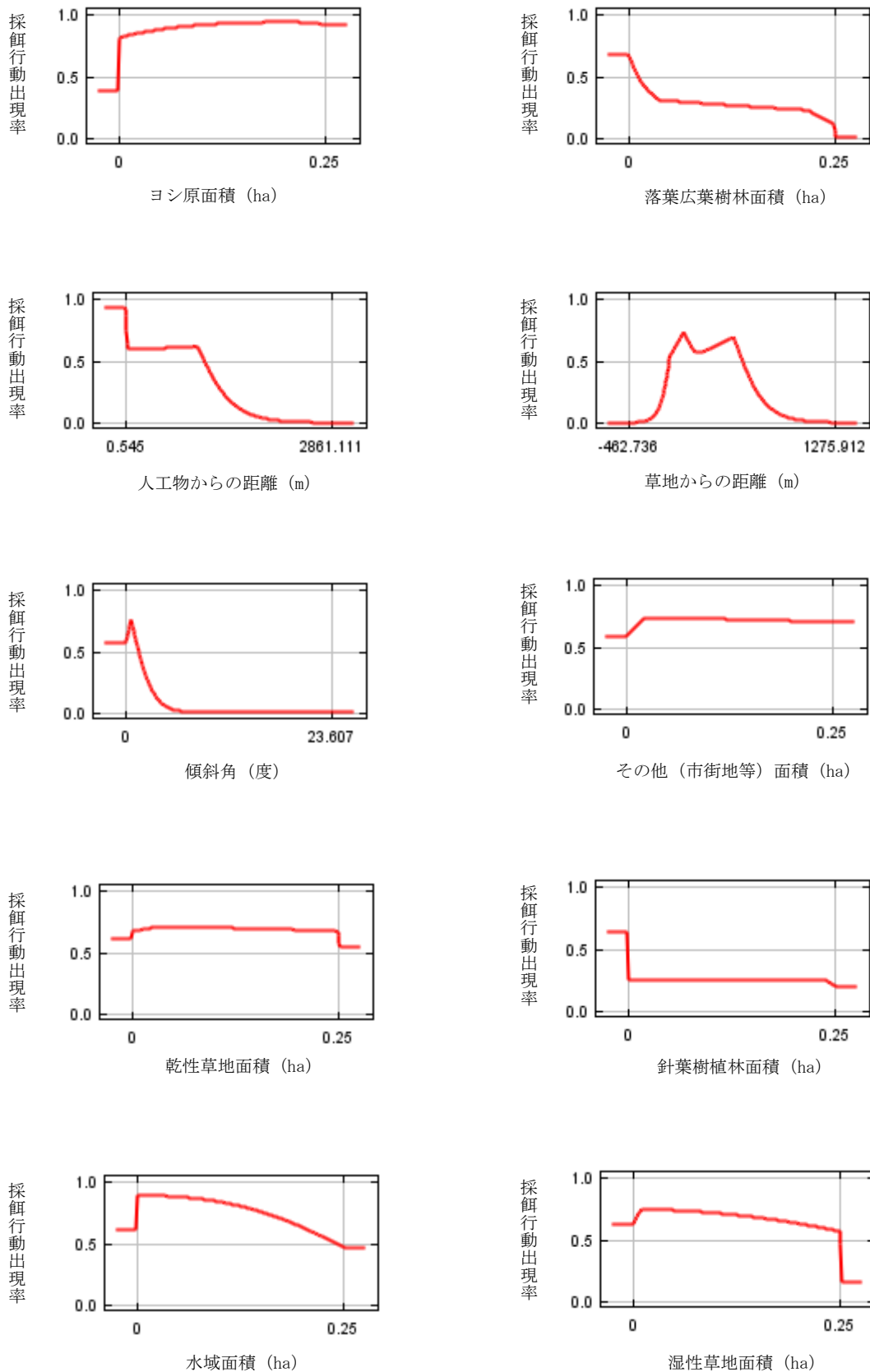


図 各環境要因と採餌・採餌行動出現率の関係図 (令和4年:雄)

注: 草地からの距離について、「-」は草地内で採餌及び採餌行動が確認されていることを示す。

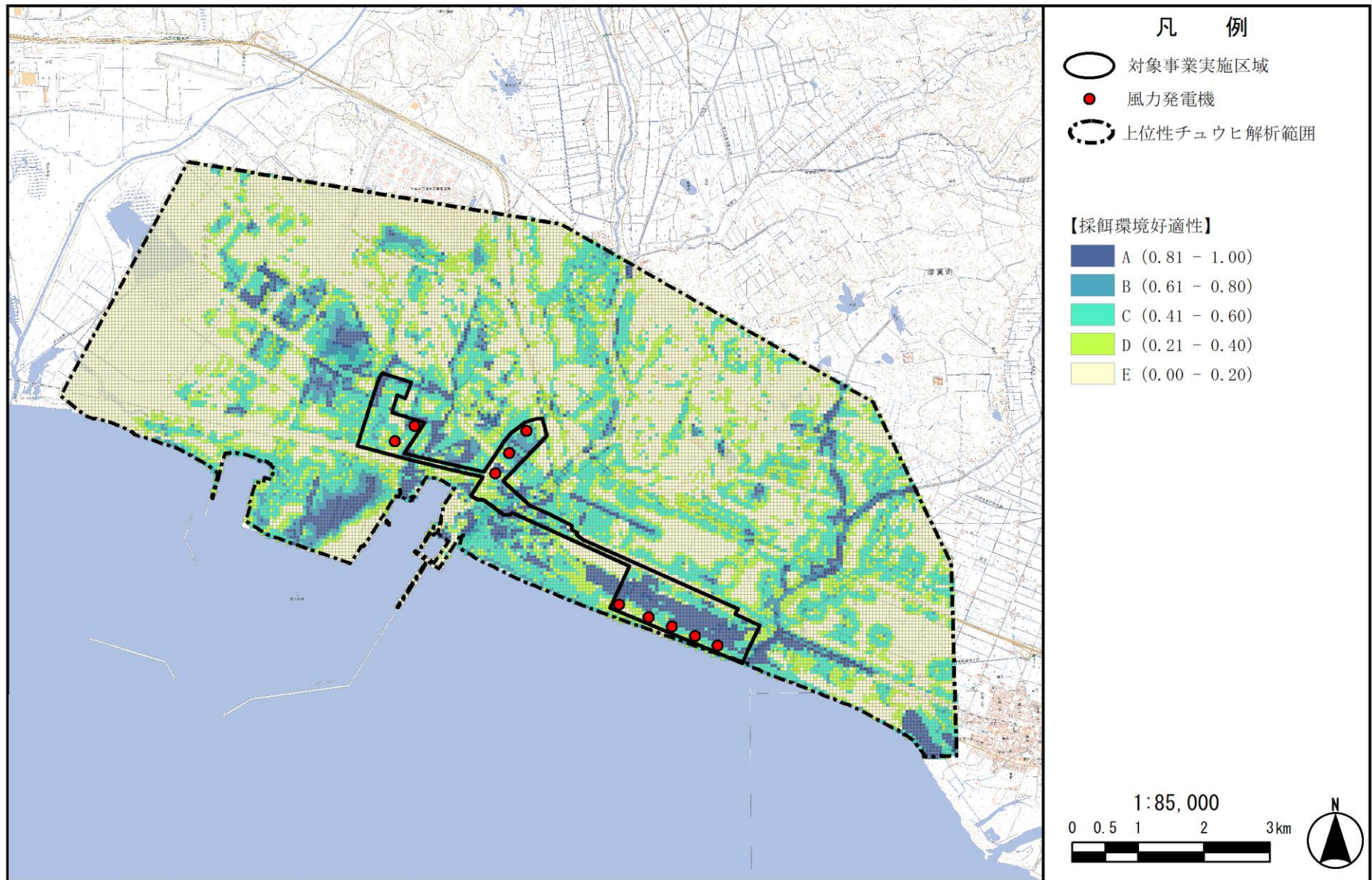


図 チュウヒ採餌環境好適性の推定結果（令和4年：雄）

表 チュウヒの採餌行動に係る環境要因の寄与度（令和4年：雌）

環境要因	寄与度 (%)
人工物からの距離	42.4
乾性草地面積	11.8
ヨシ原面積	9.1
草地からの距離	8.9
傾斜角	6.4
落葉広葉樹林面積	5.6
水域面積	4.6
その他（市街地等）面積	4.5
針葉樹植林面積	3.7
湿性草地面積	3.0

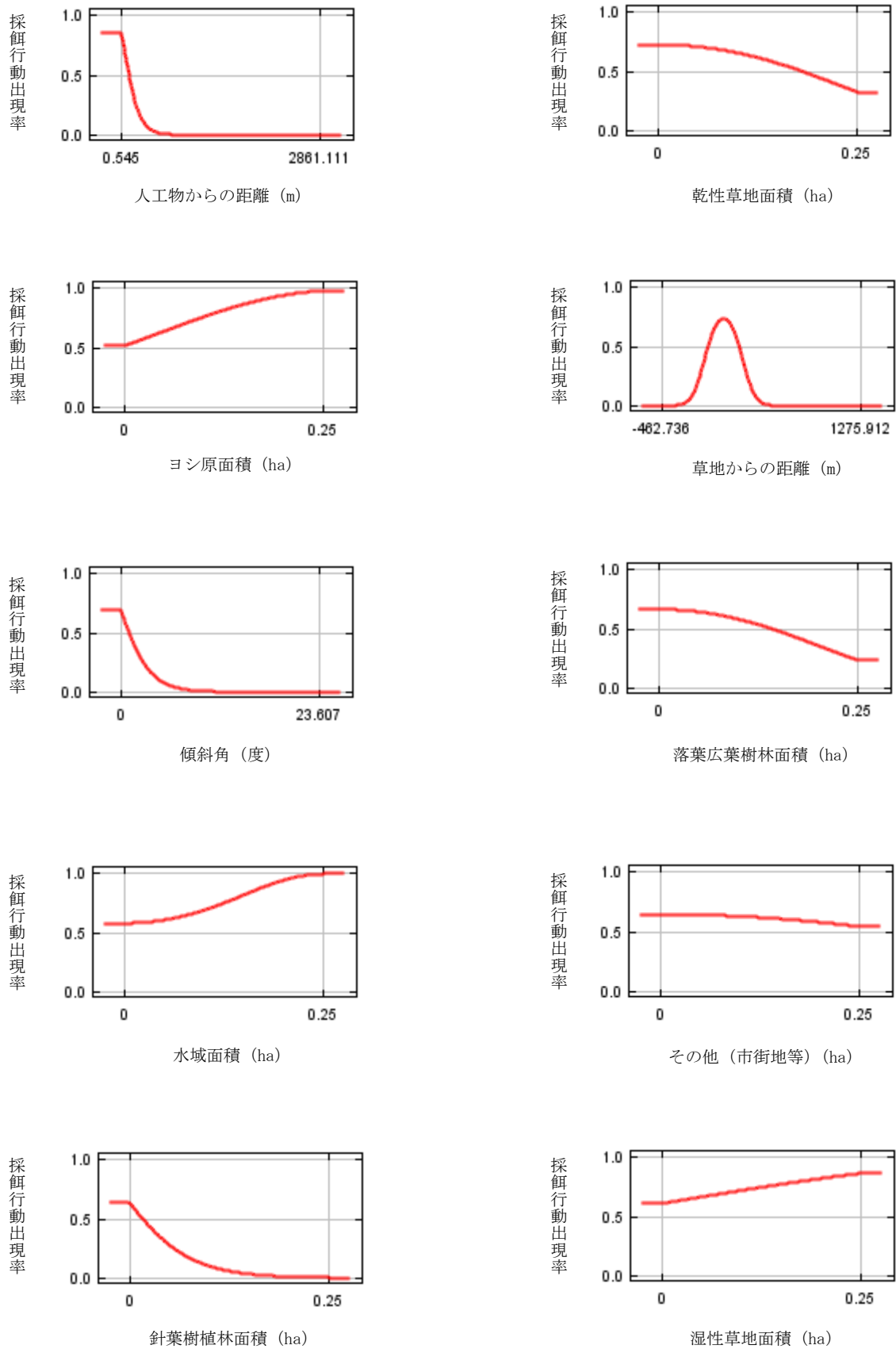


図 各環境要因と採餌・採餌行動出現率の関係図 (令和4年：雌)

注：草地からの距離について、「-」は草地内で採餌及び採餌行動が確認されていることを示す。

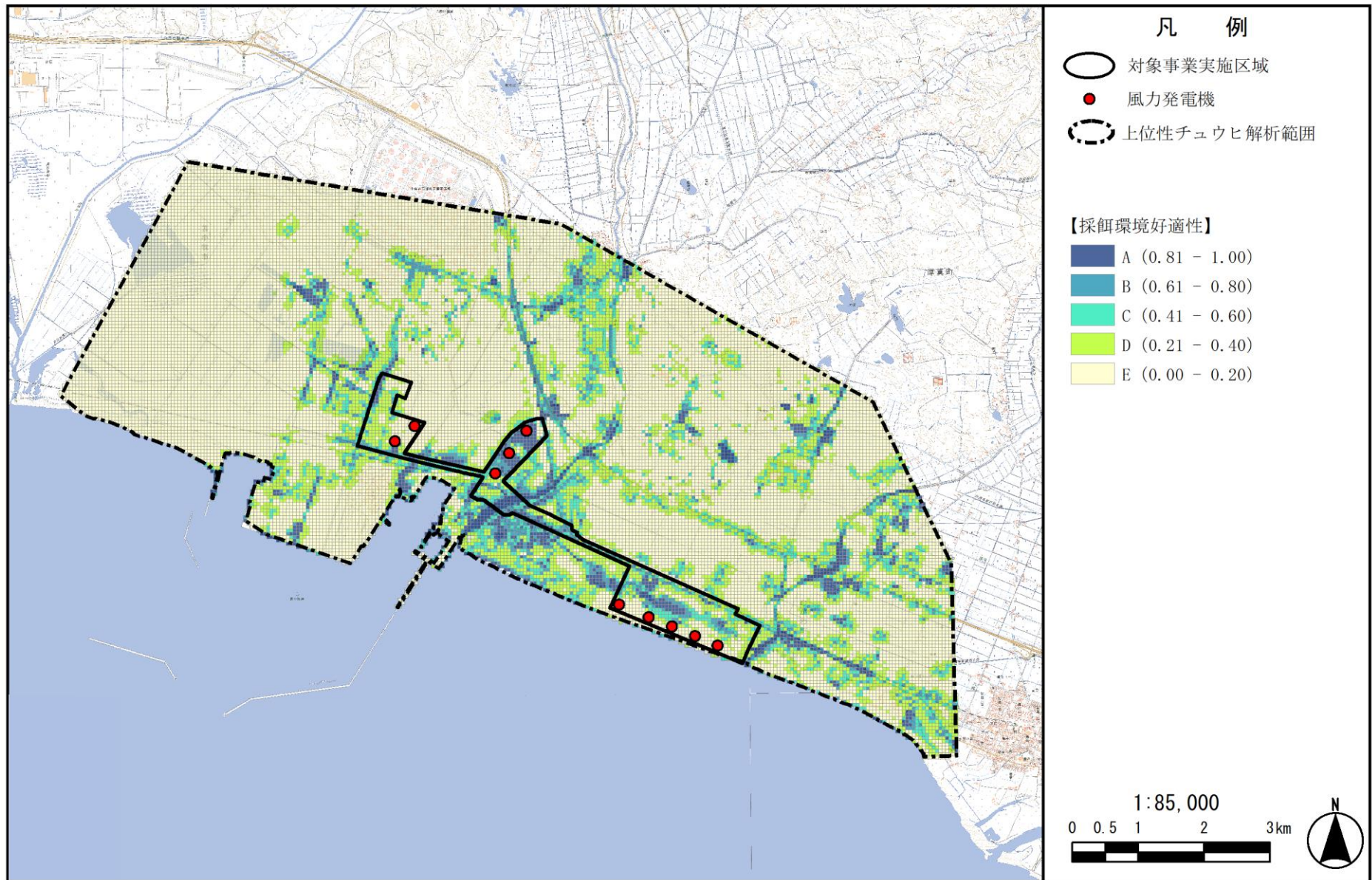


図 チュウヒ採餌環境好適性の推定結果 (令和4年：雌)

表 チュウヒの採餌行動に係る環境要因の寄与度（令和5年：雄）

環境要因	寄与度（%）
ヨシ原面積	32.0
傾斜角	22.6
人工物からの距離	10.4
落葉広葉樹林面積	10.3
草地からの距離	9.9
その他（市街地等）面積	7.0
乾性草地面積	3.0
針葉樹植林面積	3.0
水域面積	1.5
湿性草地面積	0.3

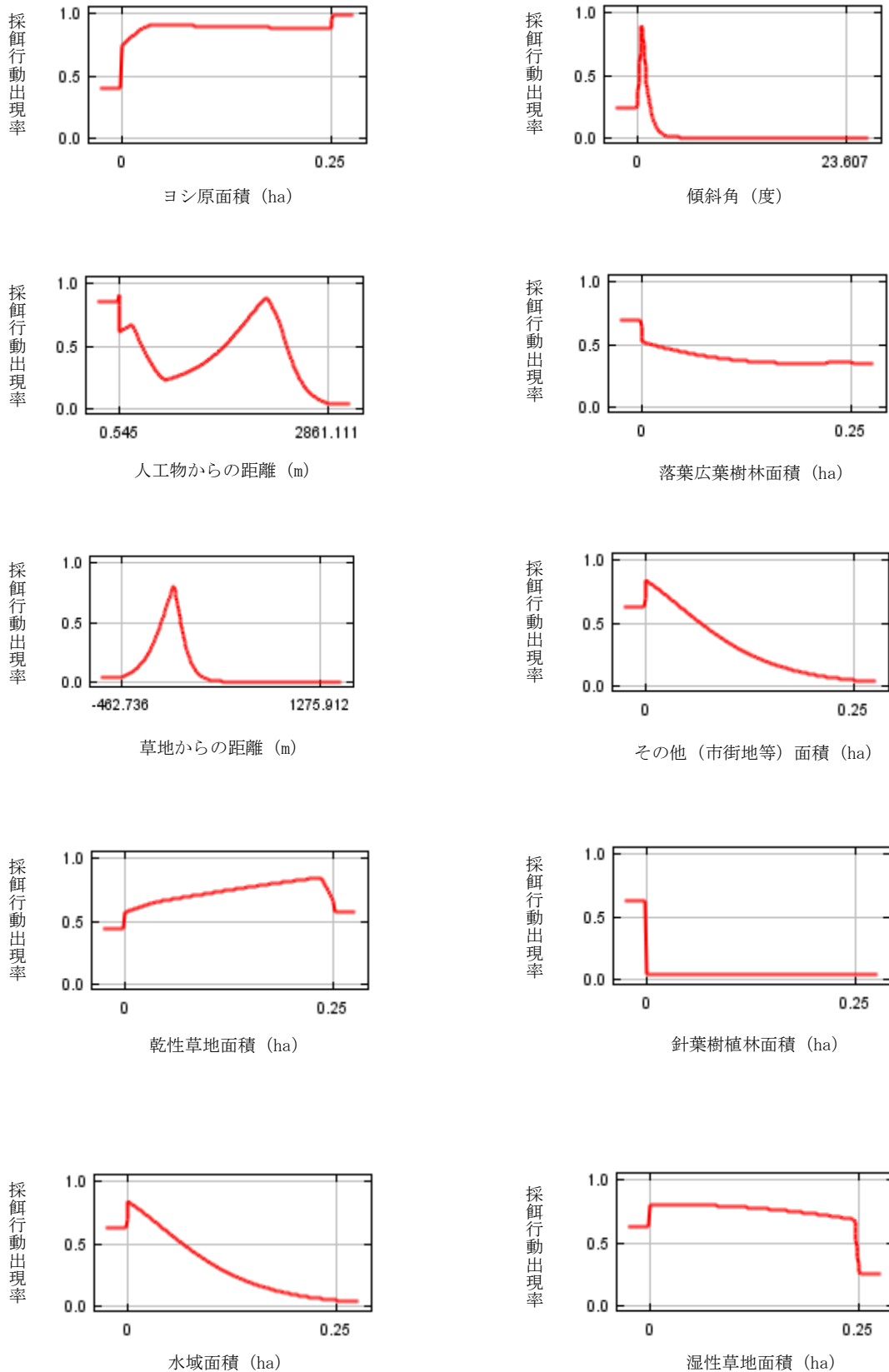


図 各環境要因と採餌・採餌行動出現率の関係図 (令和5年:雄)

注: 草地からの距離について、「-」は草地内で採餌及び採餌行動が確認されていることを示す。

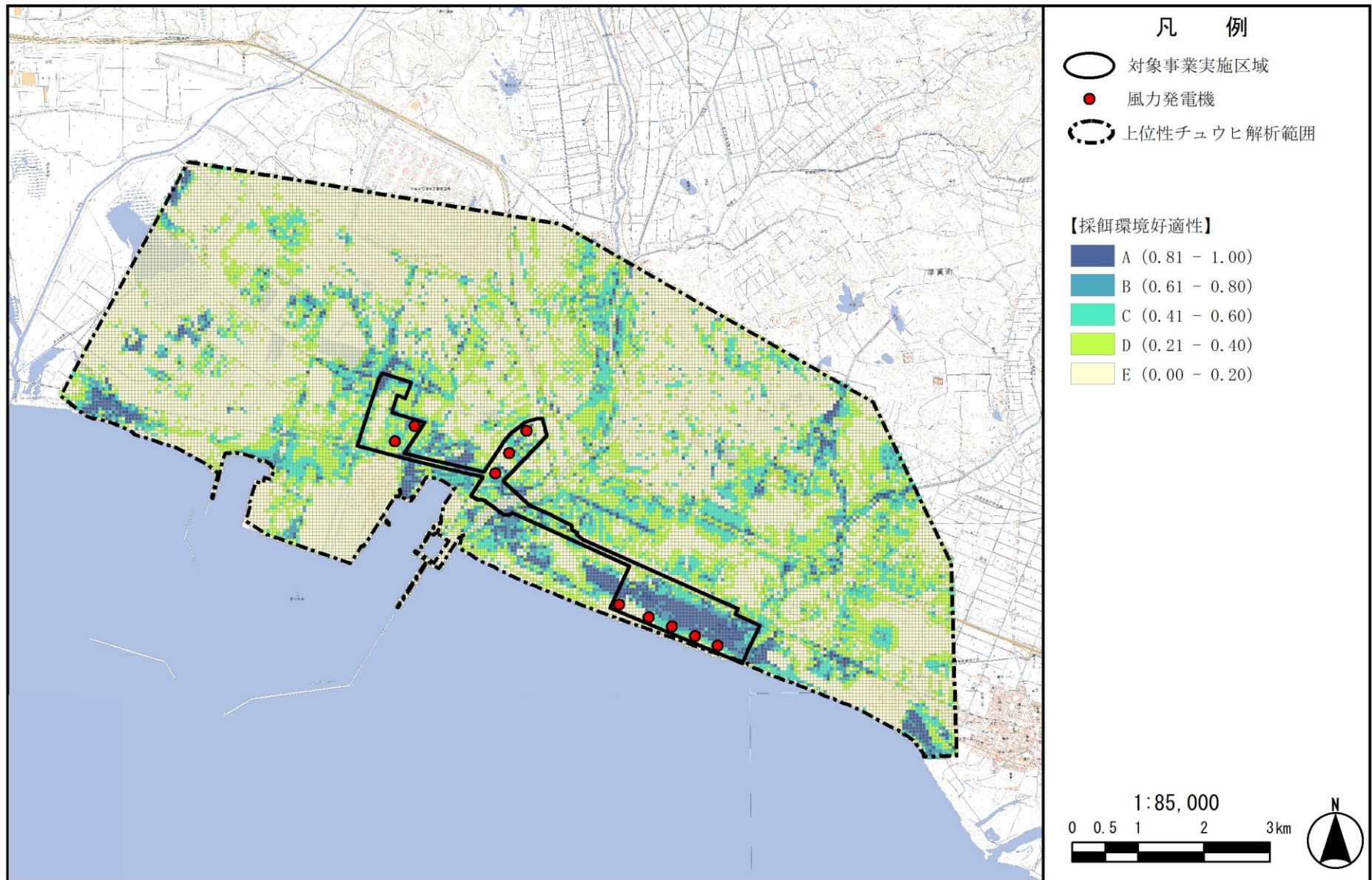


図 チュウヒ採餌環境好適性の推定結果 (令和5年:雄)

表 チュウヒの採餌行動に係る環境要因の寄与度（令和5年：雌）

環境要因	寄与度 (%)
傾斜角	54.3
人工物までの距離	18.2
ヨシ原面積	16.7
落葉広葉樹林面積	5.4
乾性草地面積	1.2
その他（市街地等）面積	1.2
草地からの距離	0.9
水域面積	0.8
針葉樹植林面積	0.7
湿性草地面積	0.6

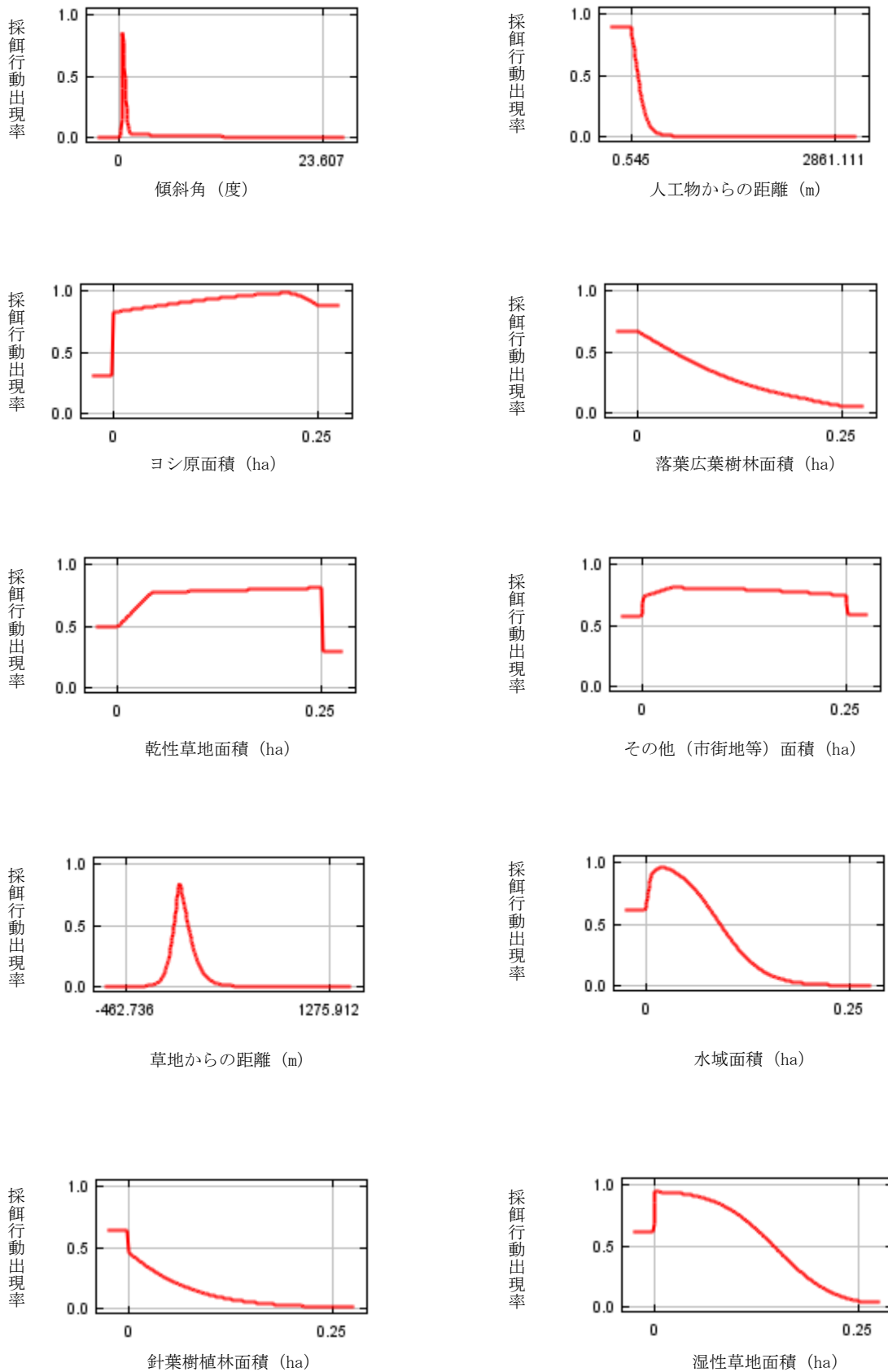


図 各環境要因と採餌・採餌行動出現率の関係図 (令和5年:雌)

注: 草地からの距離について、「-」は草地内で採餌及び採餌行動が確認されていることを示す。

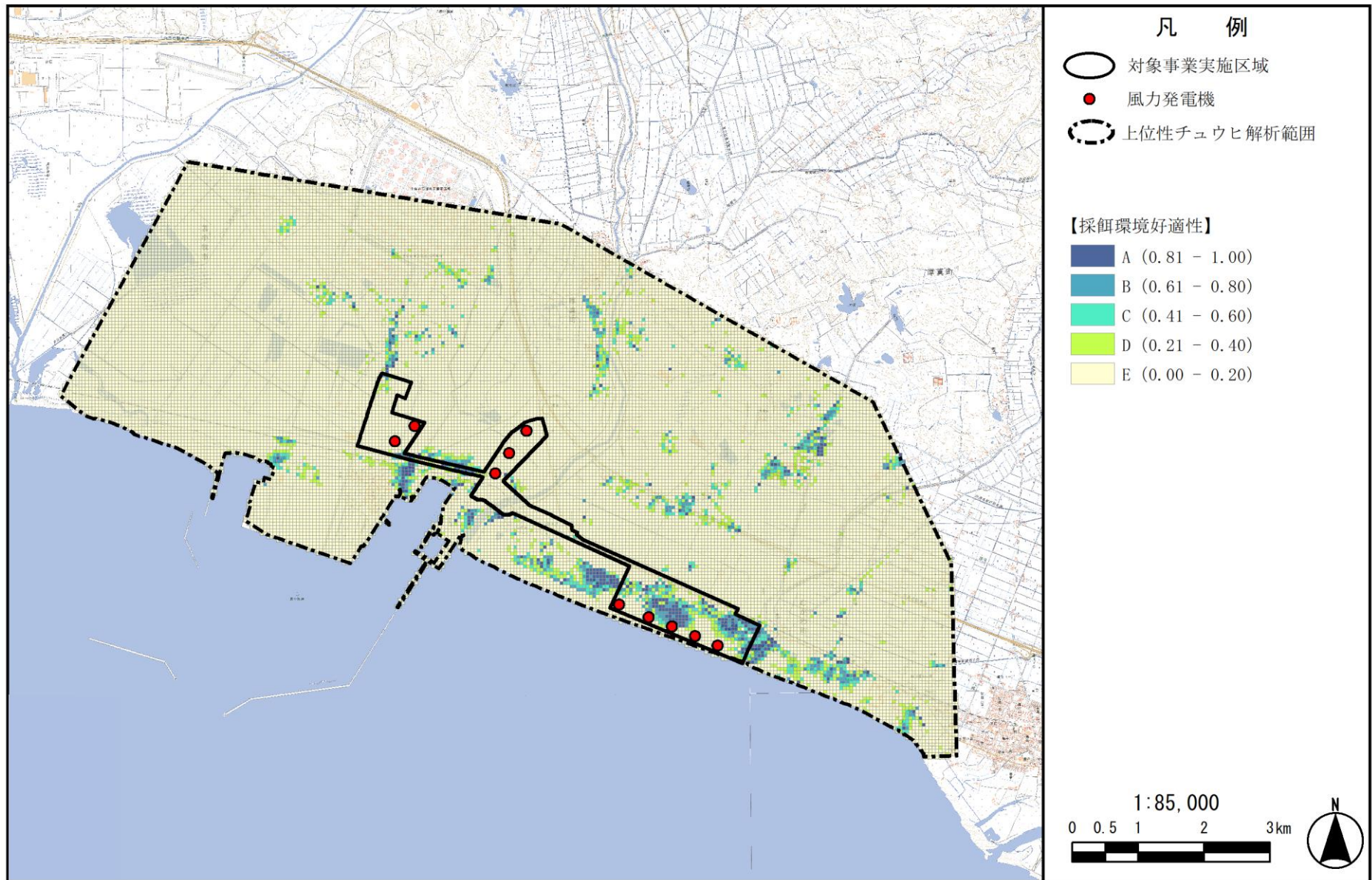


図 チュウヒ採餌環境好適性の推定結果 (令和5年: 雌)

表 採餌環境好適性区分毎の改変面積及び減少率（雄）

採餌環境好適性		面積 (ha)						改変率 (%) ②/①		
		令和3年		令和4年		令和5年		令和3年	令和4年	令和5年
		①解析範囲	②改変面積	①解析範囲	②改変面積	①解析範囲	②改変面積			
A	(0.81-1.00)	471.40	3.58	415.72	2.48	253.04	2.38	0.76	0.60	0.94
B	(0.61-0.80)	1,178.51	6.24	328.52	1.82	317.28	1.93	0.53	0.55	0.61
C	(0.41-0.60)	982.62	4.01	1,452.07	7.78	789.42	5.52	0.41	0.54	0.70
D	(0.21-0.40)	1,354.37	3.06	1,316.27	3.79	1,512.89	4.91	0.23	0.29	0.32
E	(0.00-0.20)	2,254.68	0.13	2,729.02	1.15	3,368.95	2.28	0.01	0.04	0.07
合計		6,241.59	17.02	6,241.59	17.02	6,241.59	17.02	0.27	0.27	0.27

表 採餌環境好適性区分毎の改変面積及び減少率（雌）

採餌環境好適性		面積 (ha)						改変率 (%) ②/①		
		令和3年		令和4年		令和5年		令和3年	令和4年	令和5年
		①解析範囲	②改変面積	①解析範囲	②改変面積	①解析範囲	②改変面積			
A	(0.81-1.00)	324.12	2.33	274.78	2.10	75.72	0.67	0.72	0.76	0.26
B	(0.61-0.80)	1,832.13	8.40	313.13	1.00	101.85	0.66	0.46	0.32	0.21
C	(0.41-0.60)	1,133.32	4.65	524.41	1.32	123.84	0.65	0.41	0.25	0.08
D	(0.21-0.40)	1,042.95	1.39	1,146.27	4.14	227.89	1.65	0.13	0.36	0.11
E	(0.00-0.20)	1,909.07	0.26	3,983.00	8.47	5712.30	13.39	0.01	0.21	0.40
合計		6,241.59	17.02	6,241.59	17.02	6,241.59	17.02	0.27	0.27	0.27

※希少種保護のため非公開とします。

※希少種保護のため非公開とします。