

凡例

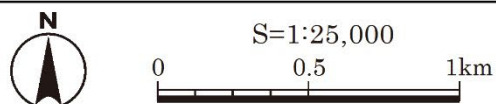
: 対象事業実施区域
 : 調査地域
 : 動物調査ルート

現存植生図

<p>18 ハルニレ群落</p> <p>21 ヤナギ高木群落(VI)</p> <p>23 ヤナギ低木群落(VI)</p> <p>127 シラカンバーミズナ群落</p> <p>37 コナラミズナ群落</p> <p>38 オニグルミ群落(V)</p> <p>41 ササ群落(V)</p> <p>44 ススキ群団(V)</p>	<p>46 オオヨモギ群落</p> <p>50 ヨシクラス</p> <p>123 ヨシ群落(代償植生)</p> <p>52 ツルヨシ群集</p> <p>63 スギ・ヒノキ・サワラ植林</p> <p>64 アカマツ植林</p> <p>66 トドマツ植林</p> <p>68 カラマツ植林</p>	<p>73 その他植林(落葉広葉樹)</p> <p>h ゴルフ場・芝地</p> <p>g 牧草地</p> <p>f 路傍・空地雑草群落</p> <p>a 畑雑草群落</p> <p>b 水田雑草群落</p> <p>k 市街地</p> <p>i 緑の多い住宅地</p>	<p>k1 太陽光発電施設</p> <p>L 工場地帯</p> <p>m 造成地</p> <p>w 開放水域</p>
--	--	--	--

出典：「自然環境保全基礎調査 植生調査(植生自然度調査)第6～7回 1/25,000 植生図」(環境省 HP、令和6年4月閲覧)
http://www.biodic.go.jp/kiso/vg/vg_kiso.html#anchor01

図 4 動物調査ルート



2. 植物

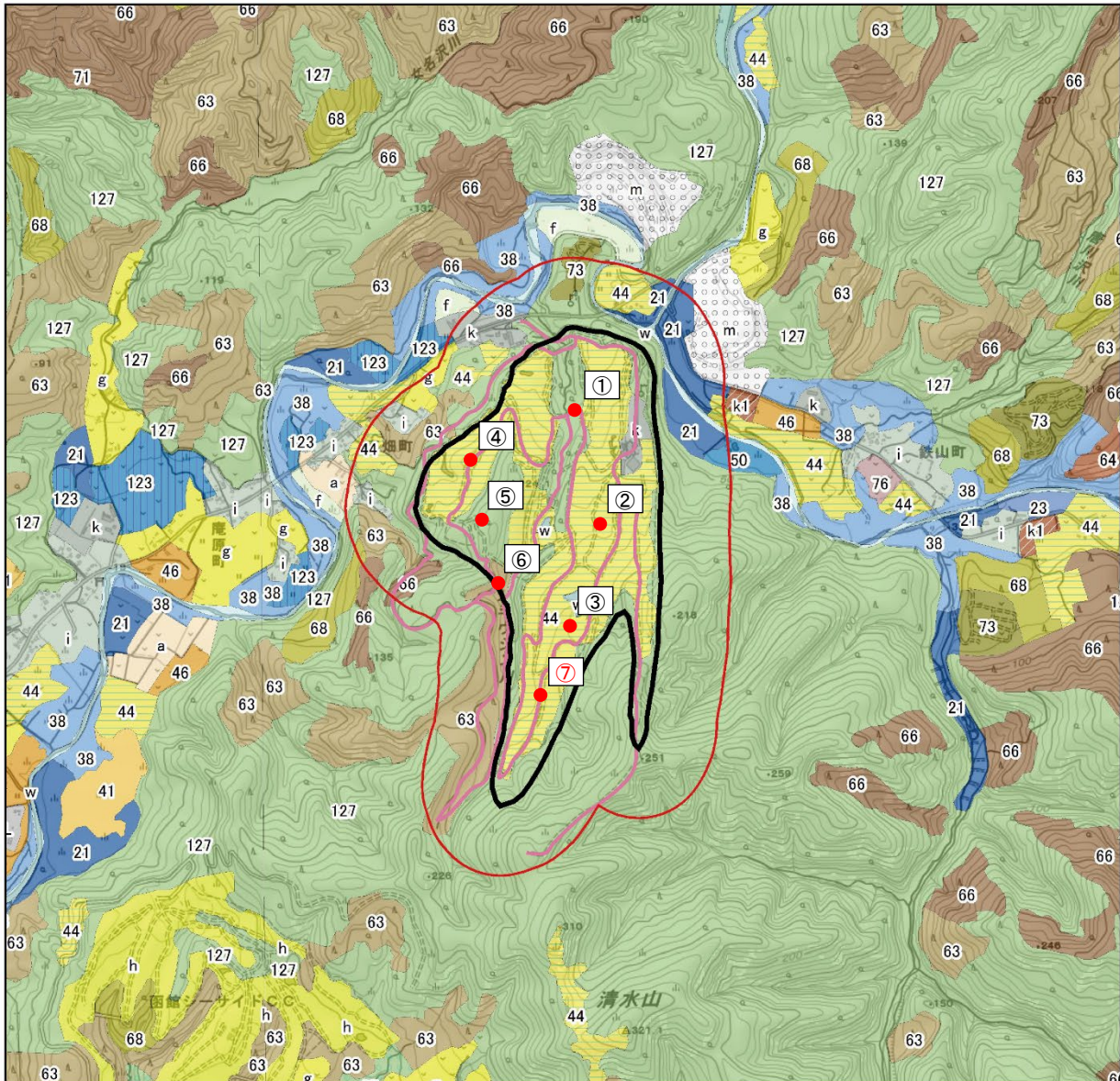
表 3 植物に係る調査方法及び調査期間等

調査項目	調査方法	調査内容	調査時期等
植物相	任意観察調査	調査地域内を任意に踏査し、目視により確認した種と生育状況を記録する。踏査は、地形や植生を確認しながら主要な群落を網羅するよう実施する。新たな環境が確認された場合は、随時補足的に踏査する。なお、伐採する林分については重要な種の生育に留意する。	春季、夏季、秋季に各1回 2人2.5日間
植生	ブラウン-ブランケの植物社会学的植生調査法	植物群落の典型的な箇所において、おおむね群落高を1辺とする調査方形枠（コドラート）を設定し、コドラート内の階層ごとの出現種、被度・群度、植被率を記録する。被度・群度についてはブラウン-ブランケの階級を用いる。また、既存の植生図や、空中写真の判読結果を基に予め植生判読素図を作成した上で、現地踏査時に植物群落の分布状況を確認して植生判読素図を修正し、縮尺1/10,000程度の現存植生図を作成する。	秋季に1回2人2日間

注1：春季は3～5月（雪解け直後）、夏季は6～8月、秋季は9～10月（積雪前）とする。

表 4 植物に係る調査地点の設定根拠

調査項目	調査地点	環境	植生自然度	設定根拠
植生	①	二次林	7	調査地域の主要な植生を網羅するとともに、調査地域の全域にわたるよう地点を配置した。環境（植生）ごとの地点数は、面積が大きい環境（植生）に多く配分した。調査地点の地点数及び位置については、現地踏査により現地の状況を確認した上で、再配置・追加を行う。
	②	二次草原	5	
	③	二次草原	5	
	④	二次草原	5	
	⑤	二次林	7	
	⑥	植林地	6	
	⑦	二次草原	5	



凡例

: 対象事業実施区域
 : 調査地域
 ● : 植生調査地点
 — : 植物調査ルート

現存植生図

<p>18 ハルニレ群落</p> <p>21 ヤナギ高木群落(VI)</p> <p>23 ヤナギ低木群落(VI)</p> <p>127 シラカンパーミズナラ群落</p> <p>37 コナラミズナラ群落</p> <p>38 オニグルミ群落(V)</p> <p>41 ササ群落(V)</p> <p>44 ススキ群団(V)</p>	<p>46 オオヨモギ群落</p> <p>50 ヨシクラス</p> <p>123 ヨシ群落(代償植生)</p> <p>52 ツルヨシ群集</p> <p>63 スギ・ヒノキ・サワラ植林</p> <p>64 アカマツ植林</p> <p>66 トドマツ植林</p> <p>68 カラマツ植林</p>	<p>73 その他植林(落葉広葉樹)</p> <p>h ゴルフ場・芝地</p> <p>g 牧草地</p> <p>f 路傍・空地雑草群落</p> <p>a 畑雑草群落</p> <p>b 水田雑草群落</p> <p>k 市街地</p> <p>i 緑の多い住宅地</p>	<p>k1 太陽光発電施設</p> <p>L 工場地帯</p> <p>m 造成地</p> <p>w 開放水域</p>
--	--	--	--

出典：「自然環境保全基礎調査 植生調査（植生自然度調査）第6～7回 1/25,000 植生図」（環境省 HP、令和6年4月閲覧）
http://www.biodic.go.jp/kiso/vg/vg_kiso.htm#anchor01

図5 植物調査地点

