

稚内タツナラシ山ウィンドファーム（仮称）

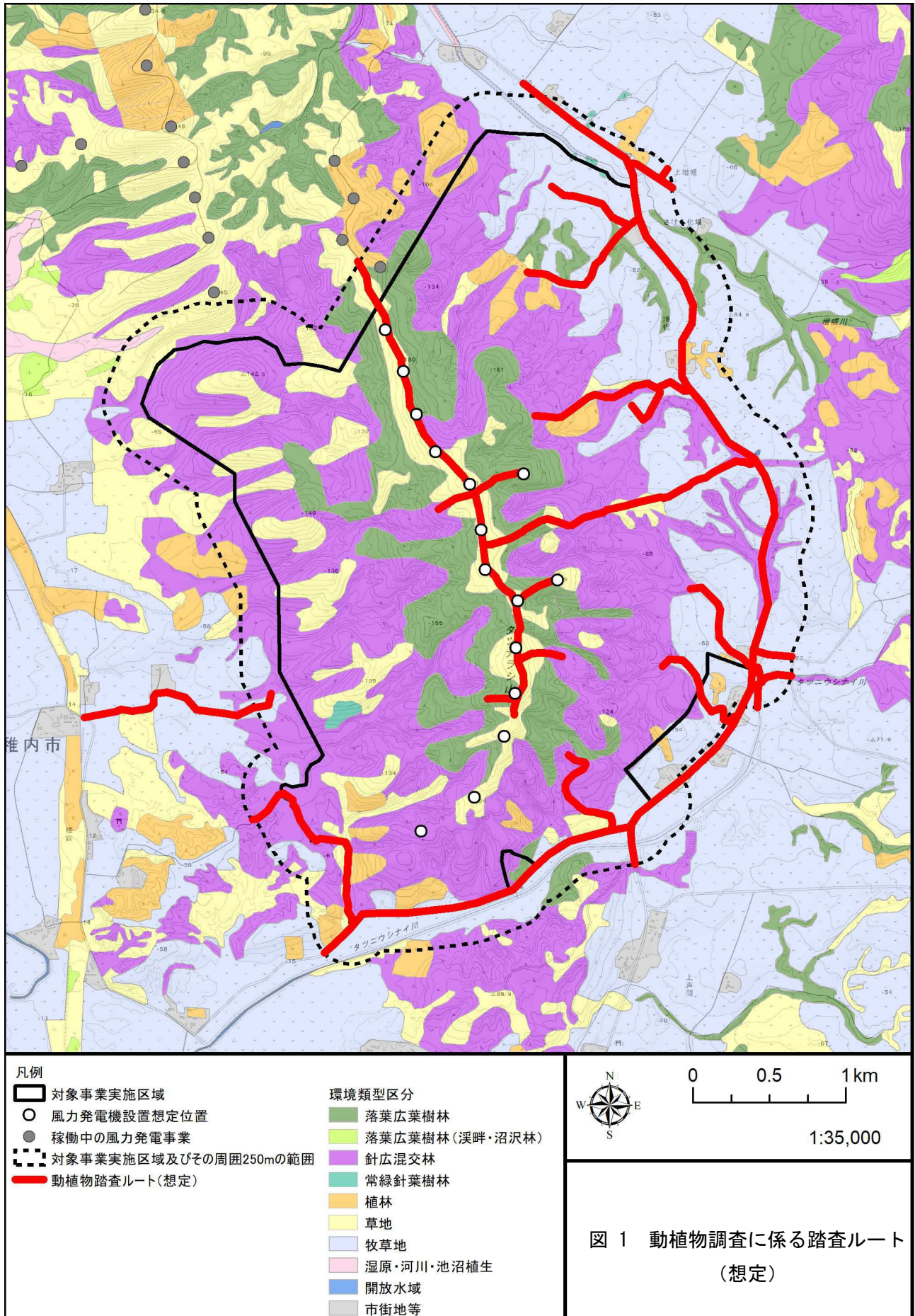
環境影響評価方法書

— 事業者回答（3次）添付資料 —

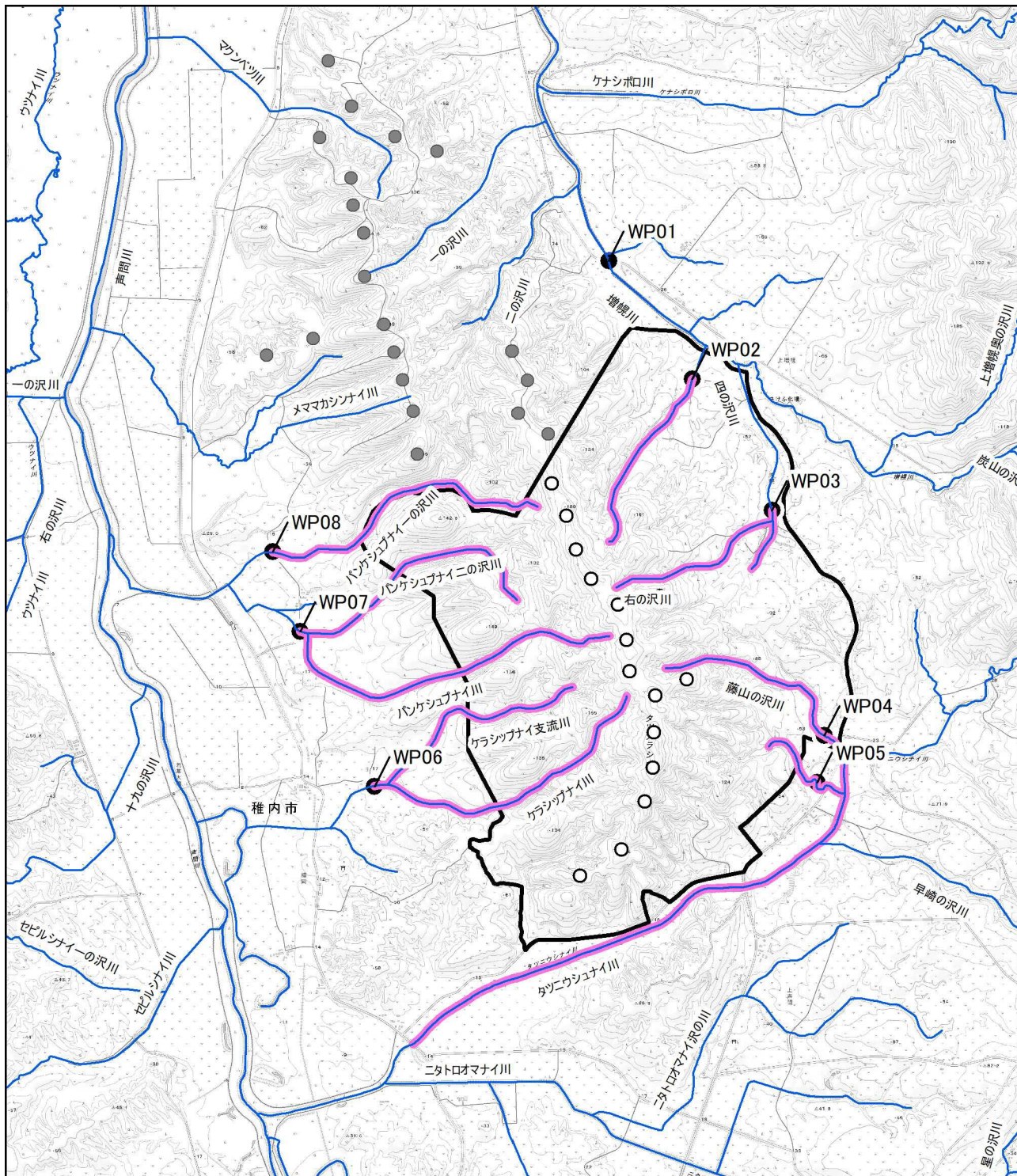
目次

別添 6-30_3 動植物の踏査ルート	1
別添 6-35_3 イトウの産卵床の踏査検討範囲.....	2

別添 6-30_3 動植物の踏査ルート



別添 6-35_3 イトウの産卵床の踏査検討範囲



<p>凡例</p> <p> 対象事業実施区域 </p> <p> 風力発電機設置想定位置 </p> <p> 稼働中の風力発電事業 </p> <p> 河川 </p>		<p> 魚類・底生動物調査地点 </p> <p> イトウの産卵床の踏査検討範囲 </p>	<p> 0 1 2 km </p> <p> 1:50,000 </p>
<p>図 2 イトウの産卵床の踏査検討範囲</p>			